

TSEMENTSAADUSTE  
TÖÖSTUS

---

„BETOON“

---

OMANIK: J A A N S Ä R G

KONTOR JA MÜÜGIKOHT:

---

TARTUS, NARVA TÄN. 115. / TELEFON 4-94.

TSEMENTSAADUSTE  
TÖÖSTUS

---

---

„BETOON“

---

---

OMANIK: J A A N S Ä R G

KONTOR JA MÜÜGIKOHT:

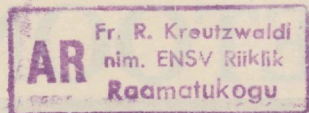
---

---

TARTUS, NARVA TÄN. 115. / TELEFON 4-94.

Ar 935

"Betoon"



83 787



# TSEMENTSaaduste TÖÖSTUS „BEToon“

TARTU, NARVA TÄN. 115, TEL. 4-94. KONTOR JA MÜÜGIKOHT SEALSAMAS.

P. P.

Käesolevas brošüüris näidatud tsement parkett-põranda plaadid on oma vastupidavuse, iluduse ja otstarbekohasuse tõttu väga sobivad niihästi äride, kliinikute, kirikute kui ka elumajade eestubade, köökide, koridoride ja trepikodade jne. põrandate katmiseks.

Neid põranda plaate valmistame kuulsa Dr. Caspary & Co. väga tugeva rõhumisejõuliste pressidega.

Ühelt poolt tugeva rõhumise tõttu, teiseks aga asjatundliku valmistamise teel, mis omatud palju aastaid kestnud tähelepanekute abil praktilise töö juures, võime valmistada täiesti kõrgekvaliteedilist kaupa, mis kõiki nõudeid rahuldab.

Brošüüris näidatud värvid ja värvide järjestus ei ole ühe ehk teise teatud mustriga seoses, vaid seda võib tarvitaja soovi ja maitsele vastavalt muuta. Suurema hulga tarvitamise korral palutakse etteteatada.

Nende plaatide paigale asetamiseks tehakse kas betoon alus segust, vahekorraga ca. 1:5:7, ehk alus, kus 7—10 cm. paksune kiviprügist (killustikust) kiht tambitakse kõvasti kinni, mille peale valatakse vedel tsementsegu, nii et prügi (killustiku) vahed seguga täituks. Peale selle, nii ühel kui ka teisel teel tehtud alusele pannakse plaadid seguga vahekorras 1:2 — 1:3, kusjuures plaadid peavad hästi märjad olema. Plaatide vahed täidetakse tsementpiimaga.

Asjatundlikult tehtud ja allapandud põrand ei tolma, on ilus, vastupidav ja veekindel.

**Tsementsaaduste tööstus**  
**„BEToon“**

**Jaan Särg'i tsementsaaduste tööstus „BETOON“,**

Tartus, Narva tn. 115.

Mind rõõmustab väga Teile teatavaks teha, et Teilt suuremal arvul ostetud ja 1932 ja 1933 a. põrandale pandud mitmesugustes värvilistes mustrites põrandaplaadid on väga vastupidavad, ilusad ja otstarbekohased. — Paljud on arvamisel, et niisuguseid plaate saab ainult välismaalt osta.

Kõige austusega

P. BRUNHOF (allkiri)

Tartus, Emajõe 2.

Tartus, 18. aprillil 1935 a.

**Jaan Särg'i tsementsaaduste tööstus „BETOON“,**

Tartus, Narva tn. 115.

Vastuseks Teie järelpärimisele s. a. aprillis teatan, et Teilt ostetud ja 1931 a. allapandud mustriliste põrandaplaatidega täiesti rahul olen.

Nemad osutuvad väga vastupidavateks ja ilusateks, kuna nad suure tarvitamise juures kulumist ei näita.

Kõige austusega

L. AHAS (allkiri)

Tartus, Auriku 1.

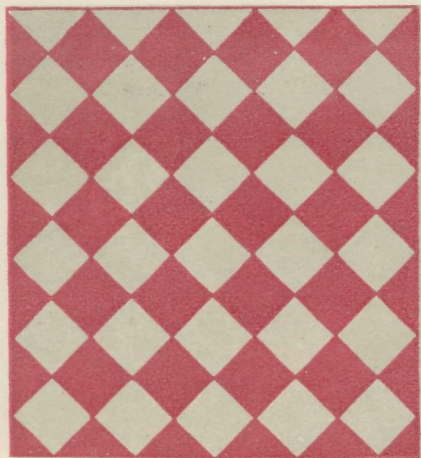
Tartus, 11. aprillil 1935 a.



# TSEMENTSAAADUSTE TÖÖSTUS „BETOON“

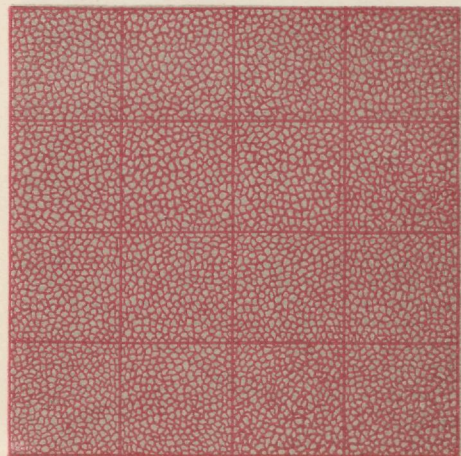
TARTU, NARVA TÄN. 115, TEL. 4-94. KONTOR JA MÜÜGIKOHT SEALSAMAS.

---



Nr. 1.

15 ja 20 cm.



Nr. 2.

20 cm.

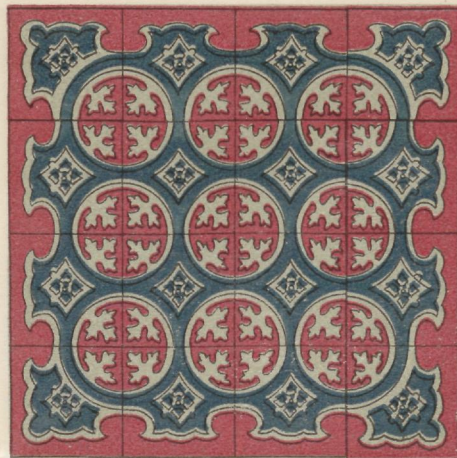
# TSEMENTSAAJUSTE TÖÖSTUS „BETOON“

TARTU, NARVA TÄN. 115, TEL. 4-94. KONTOR JA MÜÜGIKOHT SEALSAMAS.



Nr. 3.

20 cm.



Nr. 4.

20 cm.



# TSEMENTSAAADUSTE TÖÖSTUS „BETOON“

TARTU, NARVA TÄN. 115, TEL. 4-94. KONTOR JA MÜÜGIKOHT SEALSAMAS.



Nr. 5.

20 cm.



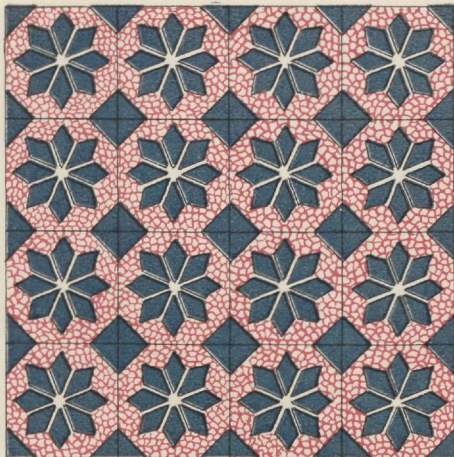
Nr. 6.

20 cm.



# TSEMENTSAAADUSTE TÖÖSTUS „BETOON“

TARTU, NARVA TÄN. 115, TEL. 4-94. KONTOR JA MÜÜGIKOHT SEALSAMAS.



Nr. 7.

20 cm.

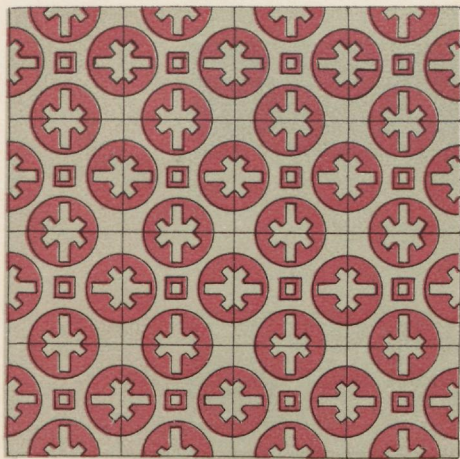


Nr. 8.

20 cm.

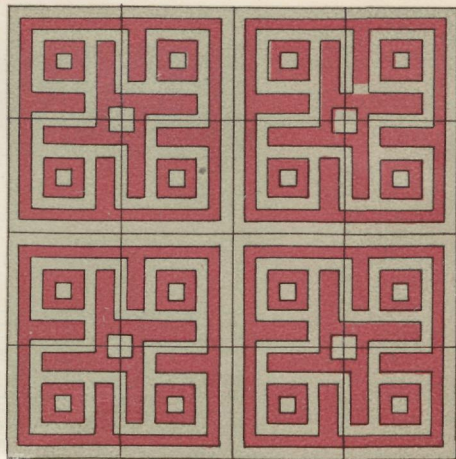
# TSEMENTSAAADUSTE TÖÖSTUS „BETOON“

TARTU, NARVA TÄN. 115, TEL. 4-94. KONTOR JA MÜÜGIKOHT SEALSAMAS.



Nr. 9.

20 cm.



Nr. 10.

20 cm.



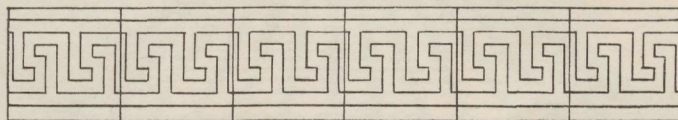
# TSEMENTSADUSTE TÖÖSTUS „BETOON“

TARTU, NARVA TÄN. 115, TEL. 4-94. KONTOR JA MÜÜGIKOHT SEALSAMAS.



Nr. 11.

20 cm.

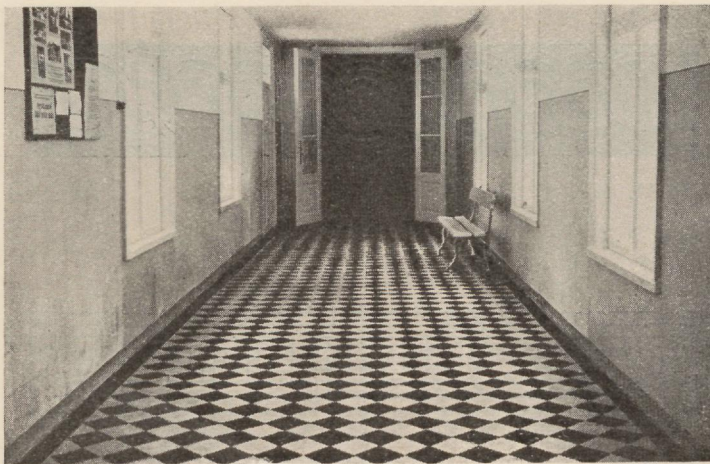


Nr. 12.

20 cm.

# TSEMENTSAAADUSTE TÖÖSTUS „BETOON“

TARTU, NARVA TÄN. 115, TEL. 4-94. KONTOR JA MÜÜGIKOHT SEALSAMAS.



Meie 15×15 cm. plaatidest kaetud põrand Tartu Ülikooli I. Haavakliinikus.



2. —  
12 30/182

V. 60  
1

2-

Ar 935  
"Betoon."

1243  
1168  
243  
23