



Зол. межд.

П. Шульцъ

Кирпичной
и гончарный заводъ,

Цигельскопельская ул. № 20, е

Ревель.



P. Schultz

Ofen-

u. Thonwaarenfabrik

Ziegelskoppelstr. No. 20, e

Reval.



Серебр. межд.





V6
V27793

Зол. мед.

П. ШУЛЬЦЪ

Кирпичной и гончарный заводъ,

Цигельсвоппельская ул. № 20, е

Ревель.



Серебр. мед.

P. Schultz

Ofen-

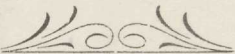
u. Thonwaarenfabrik

Ziegelskoppelstr. No. 20, e

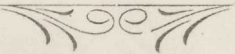
Reval.

ENSV
Riiklik Avalik
Raamatukogu

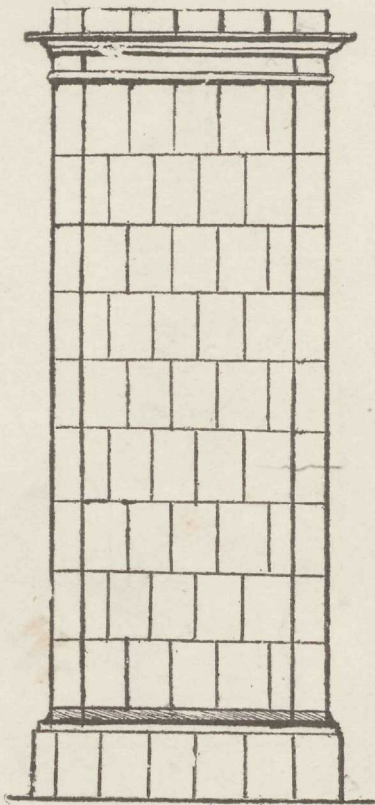




Печатано въ тип. М. Шифферъ, Ревель.



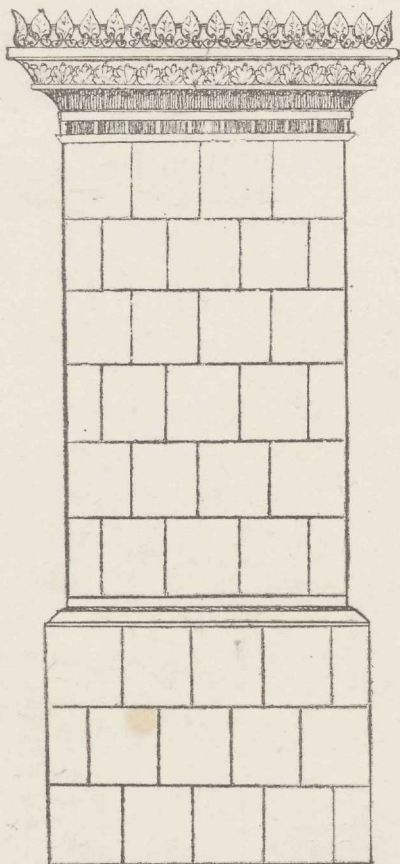
П. Шульцъ, печной и гончарный заводъ
Печи. дѣль мастеръ. Ревель, Цигельскопфельская № 20е



№ 1.

P. Schultz, Ofen- und Thonwaarenfabrik
Töpfermeister, Reval, Ziegelskoppelstr. No. 20e.

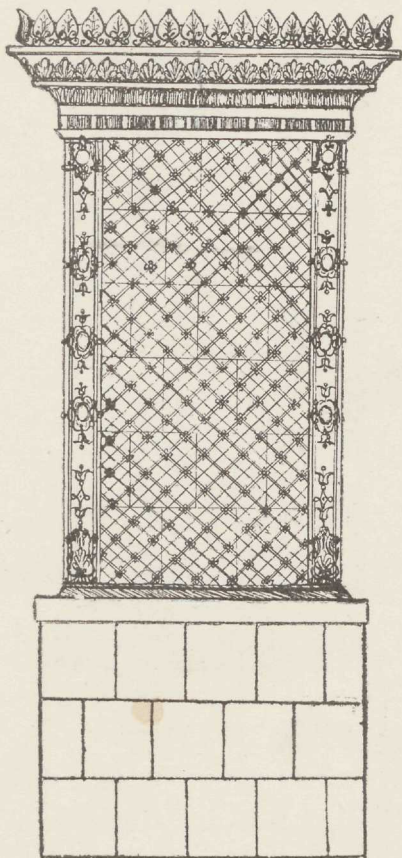
П. Шульцъ, печной и гончарный заводъ
Печи, дѣль мастеръ, Ревель, Цигельскопнельская № 20е



№ 2.

P. Schultz, Ofen- und Thonwaarenfabrik
Töpfermeister, Reval, Ziegelskoppelstr. No. 20e.

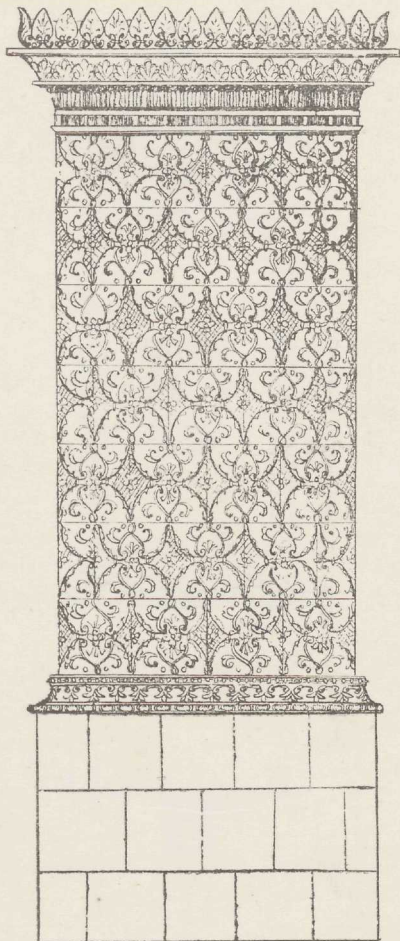
П. Шульцъ, печной и гончарный заводъ
Печи дѣлать мастеръ, Ревель, Цигельскоппельская № 20е



№ 3.

P. Schultz, Ofen- und Thonwaarenfabrik
Töpfermeister, Reval, Ziegelskoppelstr. No. 20e

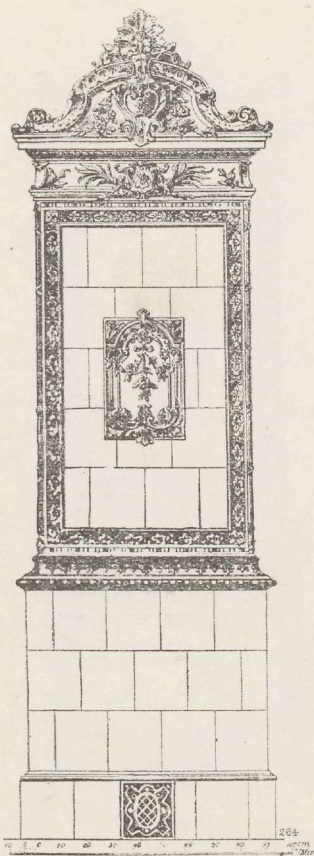
П. Шульцъ, печной и гончарный заводъ
Печи. дѣль мастеръ, Ревель, Цигельскопфельская № 20с



№ 4.

P. Schultz, Ofen- und Thonwaarenfabrik
Töpfermeister, Reval, Ziegelskoppelstr. No 20c

П. Шульцъ, печной и гончарный заводъ
Печн. дѣль мастеръ, Ревель, Цигельскопельская № 20е.



№ 5.

P. Schultz, Ofen- und Thonwaarenfabrik
Töpfermeister, Reval, Ziegelskoppelstr. No. 20e

П. Шульцъ, печной и гончарный заводъ
Печи. дѣлъ мастеръ, Ревель, Цигельскопсельская № 20е.



№ 6.

P. Schultz, Ofen- und Thonwaarenfabrik
Töpfermeister, Reval, Ziegelskoppelstr. No. 20e.

П. Шульцъ, печной и гончарный заводъ
 Печ. дѣль мастеръ, Ревель, Цигельскопельская № 20е.



№ 7.

P. Schultz, Ofen- und Thonwaarenfabrik
 Töpfermeister, Reval, Ziegelskoppelstr. No 20e.

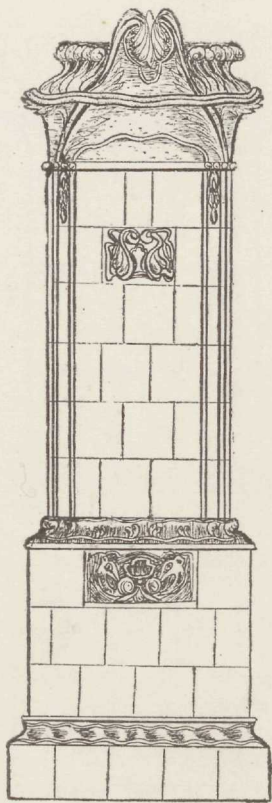
П. Шульцъ, печной и гончарный заводъ
Печи, дѣла мастеръ, Ревель, Цигельскошпельская № 20е.



№ 8.

P. Schultz, Ofen- und Thonwaarenfabrik
Töpfermeister, Reval, Ziegelskoppelstr. No. 20e.

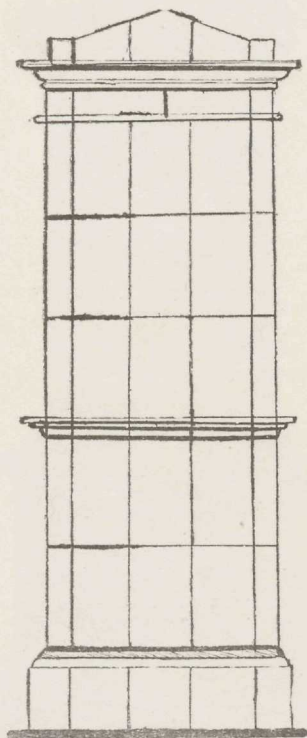
П. Шульцъ, печной и гончарный заводъ
Печи. дѣль мастеръ, Ревель, Цигельскопфельская № 20е



№ 9.

P. Schultz, Ofen- und Thonwaarenfabrik
Töpfermeister, Reval, Ziegelskoppelstr. No. 20e.

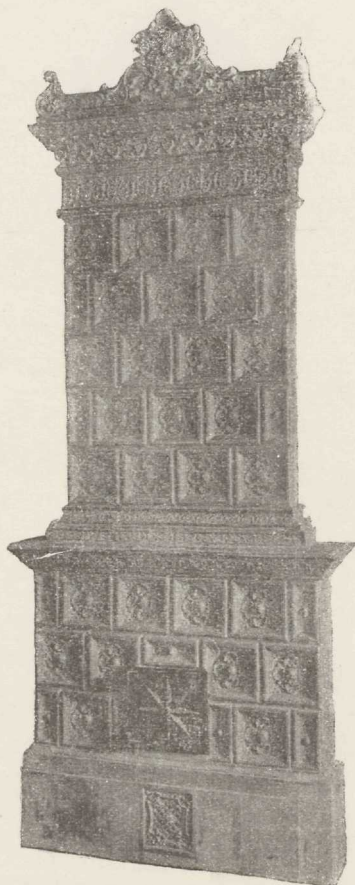
П. Шульцъ, печной и гончарный заводъ
Печи. дѣлъ мастеръ, Ревель, Цигельскопнельская № 20е



№ 10.

P. Schultz, Ofen- und Thonwaarenfabrik
Töpfermeister, Reval, Ziegelskoppelstr. No. 20e.

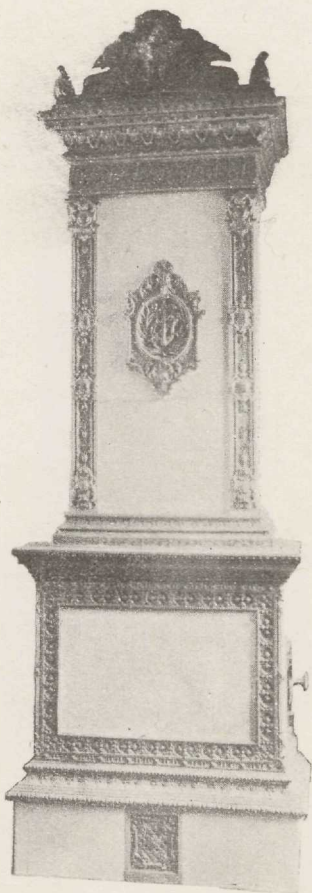
П. Шульцъ, печной и гончарный заводъ
Печн. дѣль мастеръ, Ревель, Цигельскопельская № 20e



№ 11.

P. Schultz, Ofen- und Thonwaarenfabrik
Töpfermeister, Reval, Ziegelskoppelstr. No. 20e

П. Шульцъ, печной и гончарный заводъ
Печн. дѣль мастеръ, Ревель, Цигельскопшельская № 20е



№ 12.

P. Schultz, Ofen- und Thonwaarenfabrik
Töpfermeister, Reval, Ziegelskoppelstr. No. 20e

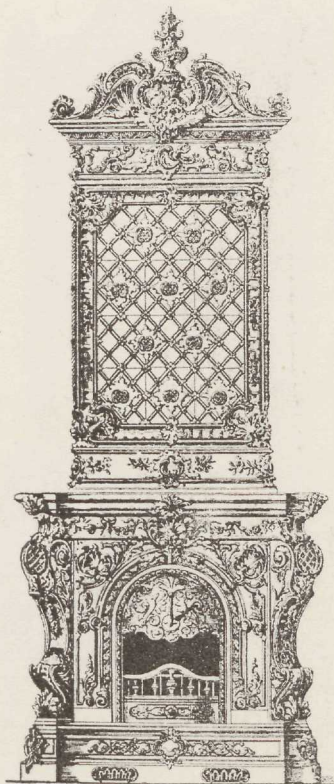
П. Шульцъ, печной и гончарный заводъ
Гечн. дѣль мастеръ, Ревель, Цигельскоппельская № 20е.



№. 13

P. Schultz, Ofen- und Thonwaarenfabrik
Töpfermeister, Reval, Ziegelskoppelstr. No. 20e.

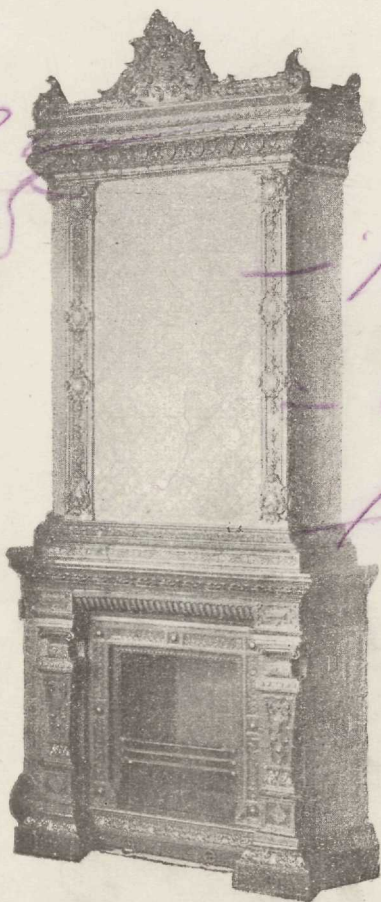
П. Шульцъ, печной и гончарный заводъ
Печи. дѣль мастеръ, Ревель, Цигелькѡпфельская № 20с.



№ 14.

P. Schultz, Ofen- und Thonwaarenfabrik
Töpfermeister, Reval, Ziegelskoppelstr. No. 20с.

П. Шульцъ, печной и гончарный заводъ
Печ. дѣль мастеръ, Ревель, Цигельскоппельская № 20е.



№ 15.

P. Schultz, Ofen- und Thonwaarenfabrik
Töpfermeister, Reval, Ziegelskoppelstr. No. 20e.

П. Шульцъ, печной и гончарный заводъ
Печи. дѣлъ мастеръ, Ревель, Цигельскопсельская № 20е.



№ 16.

P. Schultz, Ofen- und Thonwaarenfabrik
Töpfermeister, Reval, Ziegelskoppelstr. No. 20e.

Oefen und Kamine.

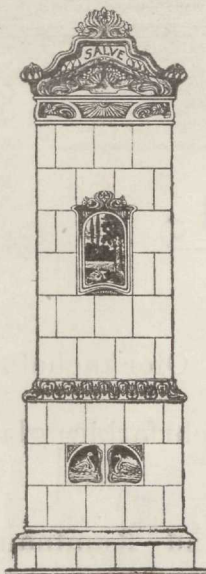
N ^o . der Oefen lt. Katalog.	Unglasiert (Terrakotta).	Weiss- glasiert	Braun oder- grün- glasiert.	Kacheln weissglasiert, Verzierungen unglasiert.
	Rbl.	Rbl.	Rbl.	Rbl.
1	8	40	—	—
2	18	—	30	—
3	30	—	45	—
4	30	—	45	—
5	45	—	—	60
6	50	—	—	65
7	50	—	—	68
8	60	—	—	75
9	50	—	—	70
10	25	45	—	—
11	45	—	65	—
12	45	—	—	60
13	75	—	—	—
Kamin allein	40	—	—	—
14	85	—	—	—
Kamin allein	45	—	—	—
15	70	—	—	—
Kamin allein	35	—	—	—
16	75	—	—	—
Kamin allein	40	—	—	—
17 Aufsatz	10	—	—	—
18 Kamin	35	—	—	—
19 Aufsatz	10	—	—	—
20 „	10	—	—	—
21 „	10	—	—	—
22 „	10	—	—	—

Kachelpreise.

Kacheln,	Berliner Format	10×9“	—	22	Kop.
„	Rigaer	„ crk. 11×8“	—	22	„
„	Polutherna	— 15×9“	—	48	„
„	braun, glasiert, glatt		—	15	„
„	einfach rot		—	5	„

Eisenteile, Ofentüren, Ofenklappen, Setzerlöhne und Hinterwand-Kacheln sind in vorstehenden Preisen nicht enthalten.





Зол. мед.

Preis-Verzeichnis

der

Ofen=

und

Zhoonwaarenfabrik

P. Schultz

Töpfermeister,

Ziegelskoppelstr. No. 20, e

Reval.



Серебр. мед.



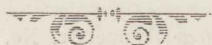
Specialitäten

Glasierte und unglasierte Ofenkacheln.

Altdeutsche ein- und mehrfarbig glasierte Oefen und Kamine.

Sämmtliche Eisenteile und Kaminansätze stets auf Lager.

Übernehme das Aufstellen der Oefen und sämmtliche Ofenarbeiten und Reparaturen hier und auswärts bei billigster Berechnung und unter Zusicherung bester Ausführung.



П. Шульцъ, печной и гончарный заводъ
Печи. дѣль мастеръ, Ревель, Цигельскоинпельская № 20е



№ 21.



№ 22.

P. Schultz, Ofen- und Thonwaarenfabrik
Töpfermeister, Reval, Ziegelskoppelstr. No. 20e.

EESTI
RAHVUSRAAMATUKOGU
AR

ARI-03-01998

