

Fig. 454. 2

Plus
pildiraamat
lastele.



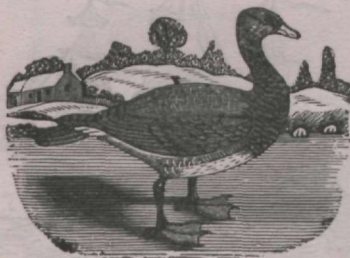
Rakveres, 1897.
N. Erna trüff ja kulu.

Дозволено Цензурою. — Юрьевъ. 23 Сентяб. 1897 г.

ENSV TA
Kirjandusmuuseumi
Arhiivraamatukogu

32557

a



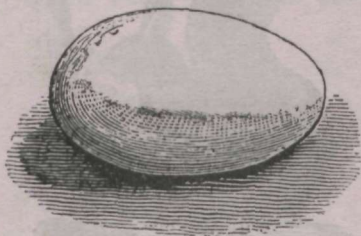
u

i

a = ni



m



u

mu = na

Muna on wälge.

Millal teda wärwitakse?



l laew

Laew ujub merel.



o = raw

Draw häppab kännu peal.

b



p

re = ba = ne

Rebane ja kana waras

Püssi paut full oleks paras.

f



g

king



r**f****ronk**

Ronk ehk kaarn on süsimust. Majas har-
 jub noor ronk kōik sugu hāali järele tegema:
 naerab kui laps kaagutab kui kana, uriseb kui
 koer ja prääksub kui part.

**ka - na**

Kana kaagutab, kui muna loob.

i



s

ka = ju = kas

Kasukat kantakse talwel.

is



kas

Kas mängib hiirega.

i



h

jaht

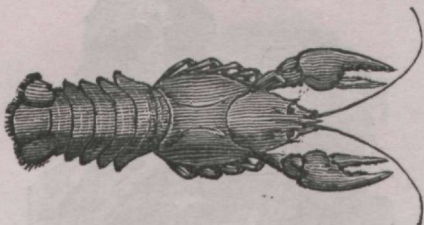
On wäljas juba walge
Kütt paneb püssi palge
Part kukub ja upub
Koer teda wälja toob.



hunt

Hunt on kiskja elajas.

ü

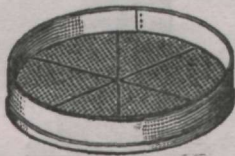


wähk

Reedetud wähk on punane.

Jüts läks punaseks kui wähk.

ö



šöel

Söelaga šöelutakse jahu.



Koer kaitseb maja kurja wargate eest.

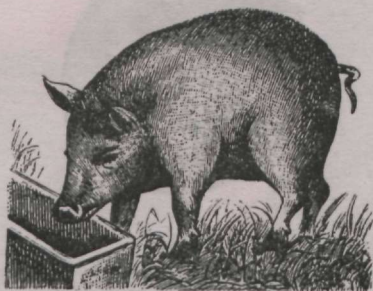
ö



öö = kull

Öökull hulub öösel ja otsib omale saagiks:
konne, hiiri, ja usfitefi.

ii



Siga sööb kina juures.



Ronn krooksub enne vihma.





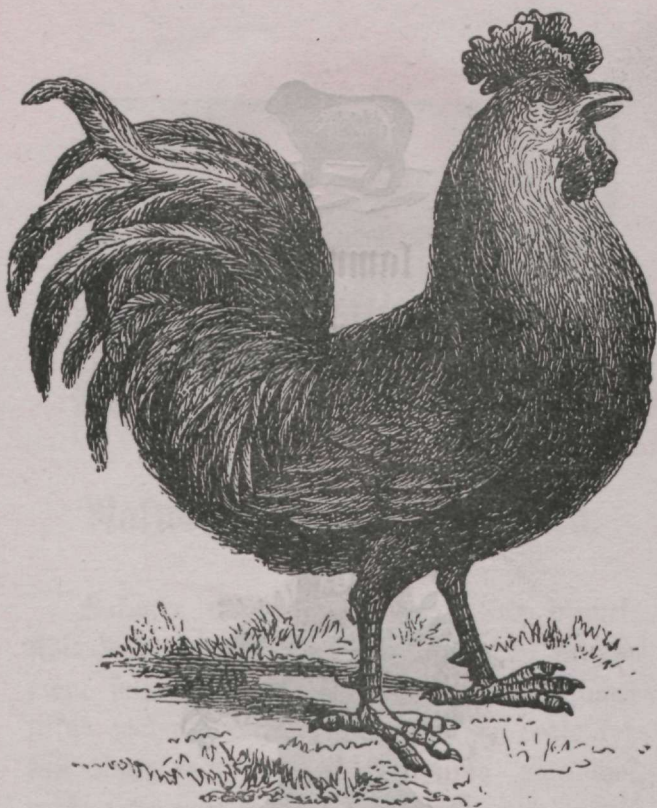
Kull

Kull wiib poegadele toitu. Linnu- ja kana-
kullid, kes päewa ajal ümber lendawad, on
kahjulikud. Sõ kullid on kasulikud.



pääsukese laul

Widli Wadli,
Kudli Kadli,
Šmblin šargi,
Šmblin kas'ka,
Wiisin aita õrre pääle,
Waras warastas ta ära,
Käändsin kaela kääkst.



Kufefe, kufefe!
Sa kuldane harjate
Mits nii wara üles ärkad
Mits nii waljuste ja laulad
Zukul une ära ajad?

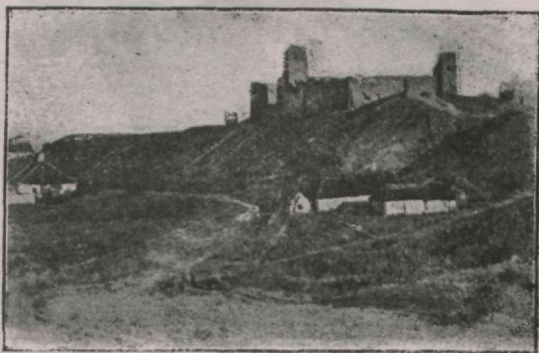


lammas

Sammasf tunneb iga laps.



Marja fortv.



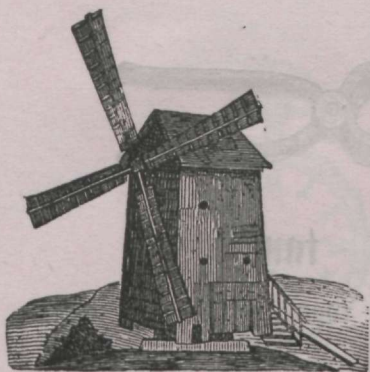
Rakvere wallimäe waremed.

Rakvere linnas elab üle 5000 inimese. Kõik Rakvere elanikud on Geestlased, kui me' mõne saksa perekonna ja mõned kroonu ametnikud maha arwame. Rakweres on peale kohutute linna kooli kihelkonna kool, ja algu kool, peale selle weel kaks tütarlaste kooli ja mõned era koolid. Rakweres on kaks kirikut. Rakwere linn seisab Soolika jõe kaelal kaldal.



fits (sokufene)

Kus ja käisid sokufene
Beskil käisin herrakene,
Kuda jahwad sokufene
Suuga jahwan herrakene,
Kuda tagud sokufene
Sarwedega herrakene,
Kuda pühid sokufene
Habemega herrakene,
Mida sööd ja sokufene
Mijuleiba herrakene
Kuda karjud sokufene
Köki möki herrakene.



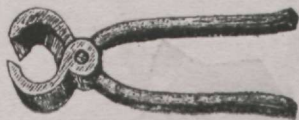
Mis see on?
Dall härg, angub farneb,
Ferah fihelformta imber?

tuule weste

Tuule weste seisab iga mäe kingu peal.
Tuul tõukab vastu tiivu ning need hakkavad
siis ümber käima ja nendega ühes kõik wõllid
ja rattad weste kajas.



Luis on walge kui lumi. Ta on wee lind.



tangid

Tangidega tõmmatakse naelu wälja.



hobune

Hobune hüppas koplisse oma warfa juurde.



tasku kell

Sikk tasku kell teeb
Iga üks tasku aega näeb.



lamba rauad

Lamba raudadega niidetakse lambaid.



viul

Viul on kõige parem mänguriist.



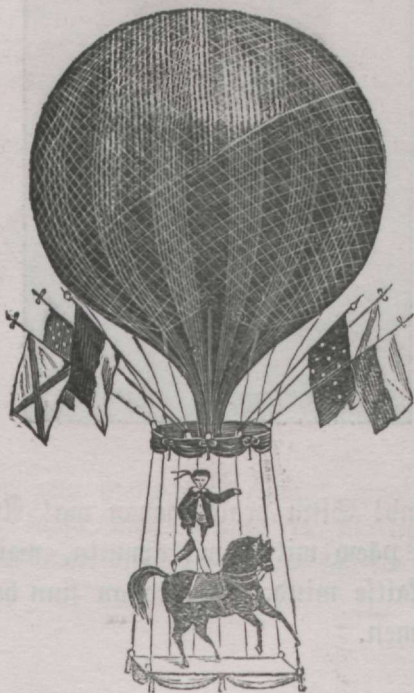
Päewa piltide valmistamise masin.

wesi



weske

Wesi wesket paneb woolaja wesi kaima.
Wesi jädab suure wesi ratta peale, ajab teda
ümber ja paneb temaga ühes kõik teised rattad
ja weske kiivid kaima.



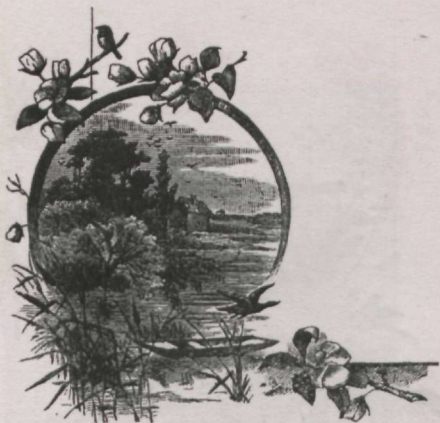
Tuule laew ehk õhu pall.



Issand! Sinu peale loodan ma! Ära jätta mind see päew mitte oma armuta, waid toida kata ja kaitse mind. Ma tahan sinu hea laps olla. Amen.



Palmi puu metsad on soojal maal. Sääal
lendawad sooja maa linnud ja liblikad; sääal
waritsewad werejänulised tiigrid ja kuninglikud
löukoerad.



Waike kena kohaene,
Kõige kallim surmani,
Armas isa majakene
Minu meeles alati
Minu isa majakene
Linnu pesa sarnane,
Siiski kui üks linnukene
Igatseen ta järele
Kena ilus kaasik seisab
Temast magust mahla tõin,
Pihla puu seal õues õitseb
Temast magust marja sõin
Selge hallikas seal jookseb,
Sealt ma lapse põlves jõin
Kenas koplis paju õitseb,
Sealt ma paju pilli tõin.



Näe lilled õitsevad linnud laulavad, fiti-
kad sumisevad, liblikad lendavad, usfid roni-
vad. Eks ole lõbus?



Ingel walwab
Ingel ootab
Einnult fõnumid ta loodab.

Bind 10 kop.