

UUDISED

Nr. 4

EESTI ÜHISPANGA GRUPI VÄLJAANNE

lk 4

Saagu Valgus

Ühispank toetab kaardimaksetega koolide valgustust

lk 3, 12

Ostud järelmaksuga

Krediitkaardi järelmaks soodsamalt. Järelmaksu pakub ka Ühisliising

lk 8

26% võitu

Pensioniplaanide kasutajad saavad sissemaksetelt tulumaksu tagasi

lk 14

Uued kaardikujundused

Ühispanga uutel kaartidel 6 eesti kunstniku tööd



Ühispanga klient
toetab lapsi.

EESTI ÜHISPANK

Austatud Ühispanga kliendid,

2000. aasta lõpetab Eesti Ühispank heas töömeeleolus ja suurte tulevikulootustega. Lõppevat aastat iseloomustab murranguline areng e-panganduses, hea meel on tõdeda, et paljudes elektroonilise pangandusega seotud projektides on Ühispank omandanud turul teerajaja staatuse.

Kliendi ootused pangale on ikka olnud seotud rahaasutuse paindliku lähenemisega tema probleemidele, mis tähendab eelkõige madalat hinnataset koos kiire ja mugava teenindusega. Nende eesmärkide saavutamisel on oluline osa olnud just elektroonilistel pangateenustel. Elektroonilistest makseviisidest on kõige enam suurenenud internetipanga kaudu tehtavad maksed. Ühispanga strateegia arendada e-pangandust on end igati õigustanud: kolmandas kvartalis sooritas juba kaks kolmandikku Ühispanga eraisikutest klienti traditsioonilisi makseid e-panga kaudu.

Esimesena Baltimaades avas Ühispank elukindluslepingute sõlmimise internetis ning ülekandeid teostava WAP-panga. Interneti- ja WAP-panga teenuste arendus on avaldanud mõju ka maksete struktuurile. Näiteks oli Eesti Panga andmeil tänavu teises kvartalis paberil maksekorraldusi ainult 10%, mullu samal ajal 19%.

Uhkusega saame esitleda oma uut kodulehekülge www.eyp.ee, mis pakub kõige mitmekülgsemat infot Ühispanga gruppi kuuluvate ettevõtete ja nende teenuste kohta.

Loomulikult saavad sellised ulatuslikud projektid õnnestuda eelkõige siis, kui need põhinevad selgel strateegial ja tulevikunägemusel. Eesti Ühispanga arvamine SEB gruppi avab panga klientidele Eestis juurdepääsu rahvusvahelistele pangagrupi teenustele. Üheks uueks teenuseks on panga grupisene välismaksekorraldus, mis on sama väärtuspäevaga makse ühte gruppi kuuluvate ettevõtete kontode vahel SEB grupi pankades.

SEB grupi täieõigusliku liikmena on Ühispank väga heal positsioonil – oma koduturul Eestis saame toetuda SEB kogemustele ja teabele, samas suudame oma klientidele pakkuda paremat teenindust rahvusvahelistes äritehingutes nii Balti riikides kui mujal Euroopas.

Oma otsusega konsolideerida Eesti Ühispank SEB Gruppi tunnustab SEB Ühispanka Baltikumi juhtiva universaalpangana, millel on suur turuosa Eesti pangandusturul. "Ühispank saab areneda läbi SEB kauaaegsete kogemuste panganduses, aga samas toetab Ühispank SEB Gruppi oma teadmistega Baltimaade turust ja kogemustega e-panganduses. See ühinemine on järjekordne märk Põhjamaade ja Baltimaade ärisidemete kiirest arengust ja Eesti oskusest kaasata välisinvesteeringuid," ütles SEB president ja peadirektor Lars Thunell.

"Ma usun kindlalt, et SEB kohalolek on kasulik panga klientidele, nii väikestele kui suurtele ja Eesti ambitsioonidele integreerida oma majandus Euroopaga," ütles Lars Thunell.

11. septembrist 20. oktoobrini 2000.a. toimunud SEB pakkumine Ühispanga aktsionäridele õnnestus suurepäraselt. SEB omandas kokku üle 95% Ühispanga aktsiatest. Täielik integreeritus SEB gruppi tähendab Ühispangale täiendavaid võimalusi, samas jääb Ühispank ikkagi selgelt fokuseerituks Eesti turule.

Ühispanga töötajate nimel soovin kõigile meie praegustele ja tulevastele klientidele rahulikku jõulupühi ja edukat uut aastat.



Ain Hanschmidt

Eesti Ühispanga president



EESTI  ÜHISPANK

Toimetus: PR ja marketingi divisjon
Tornimäe 2, 15010 Tallinn
Tel: (0) 6 655 100
Faks: (0) 6 655 672
E-mail: postkast@eyp.ee

Ühispank pakub krediitkaarte tasuta

Kogu detsembrikuu jooksul pakub Eesti Ühispank oma eraisikust klientidele VISA Classic, Eurocard/Mastercard Standard, VISA Classic 1000 ja Eurocard/Mastercard Standard 1000 krediitkaarte tasuta.

Alates detsembrist muutus odavamaks ja lihtsamaks ka järelmaksu taotlemine. Järelmaksu vormistamine on tasuta ning intress on 16% aastas tagasi maksmata summal. Järelmaksu maksimaalne tähtaeg pikenes ühelt

aastalt kolmele aastale. Samuti ei nõuta edaspidi, et järelmaksu taotlemiseks oleks krediitkaardi saamisest möödunud vähemalt 3 kuud.

Krediitkaardi järelmaksu on Eesti Ühispank pakkunud juba käesoleva aasta kevadest. Elektroonilise panganduse divisjoni direktori Jaan Tamme sõnul on kliendi ainus mure teatada enne järgmise kuu maksepäeva, millise summa ulatuses ja kui pikaks ajaks järelmaksu soovitakse. "Krediitkaardi

järelmaksuga on kliendil väga lihtne ja mugav ostude eest tasuda. See on lihtsam kui tavaline liising ja seda saab vormistada juba tehtud või ka kavandatavatele kulu- tustele," lisas Jaan Tamm.

Krediitkaardi saamiseks on vajalik kuu sissetulek vähemalt 1500 krooni, kaarti on võimalik taotleda pangakontoris, U-Neti ja U-Plaza kaudu või kõige lihtsam – helistades telefonipanga lühinumbril 1221.

U-Netis saab kasutada e-arve teenust

Alates detsembrist saavad Ühisliisingu ja Ühispanga Elukindlustuse eraisikutest kliendid, kellel on sõlmitud Eesti Ühispanga internetipanga U-Neti leping, näha oma arveid U-Netis elektroonilisel kujul.

E-arve on U-Netti saadetak elektrooniline arve, mis koostub kliendile paberil saadetavat arvet. E-arve teenuse kasutamine on U-Neti klientidele tasuta.

Testperioodil saadavad Ühisliising ja Ühispanga Elukindlustus oma klientidele igakuised arved paberikandjal ja automaatselt ka elektroonilisel kujul U-Netti. Testperioodi järgselt on e-arve saamiseks vaja U-Neti kaudu registreeruda. E-arve tellimisega kaasneb paberikandjal arvest loobumine.

U-Netis on kliendil võimalik detailne informatsioon arve kohta ekraanile kuvada ja välja trükkida. Samas on võimalik saanud arve U-Netis koheselt tasuta. Kui tasumine toimub mingil muul viisil, siis on võimalik e-arve suunata arhiivi, kus arveid säilitatakse 13 kuud.

Ühispanga Pensionifond alustas tegevust

Ühispanga Varahaldus sai rahandusminister Siim Kallase käskkirjaga 17. novembrist 2000 pensionifondi valitsemise tegevusloa. Ühispanga Pensionifond on nn. III samba pensionifond, kuhu inimesed saavad kalendriaasta jooksul maksuvabalt paigutada kuni 15% oma brutosissetulekust, millelt tagastatakse tulumaks 26%. Samasugust maksusoodustust pakkuvatest pensionikindlustustoodetest eristab pensionifonde eelkõige oluliselt madalam tegevuskulude tase, investeringute läbipaistvus ning omandipõhisus.

Fondi investeerimistegevuse eesmärk on fondi vara väärtuse võimalikult stabiilne pikaajaline kapitalikasv. Pensionifondi osakute nominaalväärtus on kümme krooni, minimaalne ühe-

kordne kogus on kümme osakut. Pensionifondi osakute müük toimub kõigis Ühispanga kontorites, samuti internetipangas U-Net. Osakute ostmiseks peab olema kliendil avatud pangas väärt-paberikonto. Kuni 2000. aasta lõpuni on väärt-paberikonto avamine kõikides EVK liikmespankades tasuta.

Ühispanga gruppi kuuluv Ühispanga Varahaldus on hallatavate varade mahult Baltimaade suuruselt teine varahaldusfirma, mis pakub nii eraisikutele kui ka institutsionaalsetele investoritele mitmekülgeid, kliendi eelistusi ja võimalusi arvestavaid mooduseid investeringute haldamiseks. Ettevõtte kuulub Baltimaade suurimasse SEB finantsgruppi.



Ühispank toetab kaardimaksetega koolide valgustust

Novembri keskpaigast kuni detsembri lõpuni toimuva kaardimaksekampaaniaga toetab Ühispank klassiruumide valgustuse parandamist Eesti koolides. Igalt selle aja jooksul Ühispanga kaardiga tehtud makselt läheb 1 kroon "Saagu Valgus" fondi.

Heategevusfondi "Saagu Valgus" eesmärk on aktuaalne ja puudutab suurt osa Eesti elanikest. "Kooliklasside kehv valgustus on tõsine probleem", tunneb muret fondi eestvedaja Siiri Sisask. "Enamik Eesti koolidest on valgustatud alla nõutava taseme, mis tähendab, et pea iga koolilaps on sellest mõjutatud. Kehv valgustus põhjustab silmade lühinägelikkust. Näiteks Euroopa teistes maades sellistes tingimustes koolid töötada ei tohi, ka Eesti astumisel Euroopa Liitu ootaks paljusid Eesti koole sulgemine, kui tingimusi ei suudeta parandada," toob Siiri Sisask välja probleemi teise poole. "Fondi tegevuse kaudu aitame

seda probleemi ühiskonnas teadvustada ja abivajajatele koolidele raha leida."

"Saagu valgus" fond viis 1999. aasta kevadel Eesti koolides läbi küsitluse, mille alusel kaardistati klassiruumide valgustuse olukord ja abivajajate nimekiri. "Saagu Valguse" algkapital tuli Siiri Sisaski kuue maali müümisest oksjonil. Lisaks on Siiri Sisask organiseerinud raha kogumiseks kontserte, raamatuoksjoni, raadiooksjoneid.

Kaardimaksekampaania käigus saab meie klient anda oma panuse laste toetuseks, kasutades maksimise võimalikult palju Ühispanga kaarti. Eesti Ühispank annab iga kaardiga tehtud makse eest ühe krooni heategevusfondi "Saagu Valgus". Fondi kogutud raha läheb klasside valgustuse parandamiseks tosinas koolis üle kogu Eesti.

Fond koostöös Eesti Ühispangaga korraldab 1.-5. detsembrini heategevuskontser-

tide sarja kirikutes üle Eesti. Heategevuskontsertidel esinesid mitmed eesti tuntud muusikud - Margarita Voites, Maris Oidekivi (orel), Tõnis Mägi, Kait Tamra, Maarja-Liis Ilus, Koit Toome, Jaan Sööt, Siiri Sisask ning tütarlastekoor "Ellerhein" Tiia Loitme juhatusel.

Ühispanga korraldatud heategevuskampaania käigus kogutud raha antakse koolidele üle jaanuaris.

Täname ka teisi heategevuskampaania toetajaid Eesti Ekspressi ja SL-Õhtulehte.

Karl Multer
Reklaamiosakonna juhataja



Maksa Ühispanga kaardiga!

Iga teie kaardimakse eest annab Ühispank ühe krooni koolivalgustuse parandamiseks.



Ühispanga SALDO+ klubi talvised eripakkumised Ühispanga Grupilt :



Saldo+ klubi liikmetele on eraisiku arvelduslaenu lepingu sõlmimine tasuta.

Nii säästate 100 krooni! Ka arvelduslaenu intress on 5 % soodsam - kõigest 12% kasutatud limiidilt aastas. Limiiditasust olete samuti prii.

Saldo+ klubi liikmetele krediitkaart Ühispangast tasuta!

Krediitkaardid VISA Classic ja EuroMastercard Standard on Teile ilma aastamaksuta. Kõik Ühispanga krediitkaardid pakuvad nüüd mugavat järelmaksu võimalust, kus kulutatud summade eest on võimalik tasuda osade kaupa kasvõi kolme aasta jooksul. Ideaalne kestvuskapade ostuks või lihtsalt suuremate kulutuste jagamiseks pikema perioodi peale.

Virtuaalne pangakaart U-Kaart on Saldo+ klubi liikmetele tasuta.

U-Kaardiga saate tasuda oma internetis tehtud ostude eest. U-Kaardi saate endale internetipangast.

Ühispanga Varahaldus pakub Saldo+ klubi liikmetele

fondiosakute ostu ilma tehingutasuta. Tehinguid saab sooritada nii pangakontorites kui internetipangas U-Net. Ilma tehingutasuta saate investeerida kõikidesse Eesti ja SEB-i fondidesse.

Ühisliisingu abil järelmaksu lepingu sõlmimine on klubi liikmetele tasuta.

Nii säästate 100 krooni! Ühisliisingu järelmaksu abil saate osta kodutehnikat, audio- ja videotehnikat, mööblit, arvutustehnikat, spordikaupu jne. Järelmaksu soodustust pakuvad poedide kohta vaata täpsemalt: www.eyp.ee/saldo+

Pakkumised kehtivad kuni 28. veebruarini. Siis on oodata uudiseid!

Lisainfo tel. 66 55 100 või www.eyp.ee/saldo+

ERIPAKKUMISED PARTNERITELT :

WRIS Tours - eripakkumised detsembris, jaanuaris, veebruaris toimuvatele reisidele, mis on broneeritud otse Wris Toursi müügibüroost aadressil Toompuiestee 17a, Tallinn. Lisainfo ja broneerimine Wris Toursi kodulehel www.wristours.ee või tel. (0) 6129 100

DUBAI (ARAABIA ÜHENDEMIRAADID)

Erisoodustus: Päikeseloojangu kõrbesafari ja beduiini õhtusõök tasuta (hind 1100.- krooni).

HURGHADA (EGIPTUS)

Erisoodustus: -10% täishinnast.

ANDORRA SUUSAREIS

Erisoodustus: suusavarustuse transport tasuta (hind 500.- krooni).

CARTAGENA (COLUMBIA)

Erisoodustus: Rosario saare ekskursioon tasuta (hind 615.- krooni).

BALI (INDONEESIA)

Erisoodustus: -1000.- krooni täishinnast.

BANGKOK/PATTAYA (TAI)

Erisoodustus: -700.- krooni täishinnast.

Ajaleht POSTIMEES

Tellides "Postimehe" Ühispanga otsekorralduslepinguga vähemalt aastaks, saab Saldo+ klubi klient tellimisperioodi teise kuu tasuta. Info tel. (0) 6662 309.

RADIOLINJA Eesti

pakub Saldo+ klubi liikmetele: Tasuta liitumist (norm 199), Boxiga (automaatvastaja) liitumine tasuta (norm 118) ja Box 2 kuud ilma kuumaksuta (norm 30 krooni kuus), e-arvega kaasnev kõnede eristus 2 kuud tasuta (norm 20 krooni kuus). Kogusoodustus 417 krooni. (Kõik hinnad on käibemaksuga). Pakkumine kehtib kuni 31.detsembrini kõikides Radiolinja ja edasimüüjate kauplustes üle Eesti. Pakkumine kehtib ainult koos liitumisega (uue liitumisega) ning ei kehti juba olemasolevatele klientidele.

MÄKITORPPA

Saldo+ klubi klientidele Nokia 6210 hinnaga 5990 kr. (ei eelda liitumist) kuni 7. jaanuarini 2001 kõigis MÄKITORPPA kauplustes üle Eesti.

Bico-Leks Kindlustus

Pakub Saldo+ klubi klientidele 10% kindlustusmakse soodustust alljärgnevatest kindlustusliikidest:

1. Koduvarakindlustus
2. Reisija tervisekindlustus
3. Vabatahtlik sõidukikindlustus

Info tel. (0) 6106 500

FONDSÄÄSTMINE – parim viis säästude kasvatamiseks

Ühispank pakub võimalust paigutada raha investeerimisfondidesse senisest mugavamalt ja odavamalt. Regulaarseks fondiasukute ostuks saab sõlmida fondisäästmise püsikorralduse, kus määratakse ära igakuine või kvartaalne investeerimissumma ning fondid, kuhu soovitakse investeerida. Edasised fondiasukute ostud toimuvad automaatselt, tehingutel ei võeta väärtipaberi tehingutasu.

“Fondsäästmine on mujal maailmas populaarne viis raha kogumiseks. Arukad inimesed koguvad raha eelkõige investeerimisfondidesse, sest väärtipaberiturud pakuvad oluliselt suuremaid teenimisvõimalusi. Eestis ei ole fondidesse säästmine seni eriti laialt levinud olnud vaatamata Eestis müüdavate investeerimisfondide mitmekümneprotsendisele aastatulususele, seda nii eelarvamusest moodsate säästmisvõimaluste suhtes kui ka seniste suhteliselt kõrgete tehingutasude tõttu.” tutvustab Loit Linnupõld Ühispanga Varahaldusest olukorda Eesti säästuturul. “Ühispank soovib inimeste seniseid säästmisharjumisi neile kasulikumaks muuta – seetõttu pakume fondisäästmist praktiliselt tasuta. Ainsaks piiranguks on minimaalset 500 krooni suurune investeerimissumma. Investeerimine on kaasaegse elustiili lahutamatuks osaks ning peab olema kättesaadav kõikidele inimestele – meie pakume inimestele võimalust osaleda professionaalselt juhitud ja hajutatud riskidega väärtipaberiportfellis alates 500 krooni suurusest summast”.

Miks paigutada oma säästud investeerimisfondidesse

Säästude kõrge tulusus

Ajalugu on tõestanud, et ka kõrgeimad pangahoiuste makstavad intressid ei suuda kaasas käia pikaajaliste väärtipaberinvesteeringute tulususega.

Kõrge likviidsus

Teil on võimalik Teile kuuluvad fondiasukud tagasi müüa igal ajal ilma, et sellega kaasneks teenitud tulu kaotus (nagu see on säästuhoiuse katkestamise korral). Kui müüte osakud tagasi, maksab investeerimisfond Teile välja ka Teile kuuluva osa fondi tulust.

Teie raha on spetsialistide hoole all

Fondijuht ja teda toetav analüüsimeeskond hoolitsevad Teie poolt tehtud raha paigutuse väärtuse kasvatamise eest. Põhjaliku analüüsi, täpsete prognooside, reaalses finantsinformatsiooni ning mahuka teadmiste ja kogemuste pagasiga juhitakse Teie raha professionaalselt.

Väike investeerimisrisk

Fondi poolt tehtud investeering on spetsialistide poolt oskuslikult hajutatud suure hulga erinevate väärtipaberite vahel. Regulaarsel raha paigutamisel fondidesse kaob risk investeerida “valel hetkel”.

Madalad tehingutasud

Fondsäästmise tehingud sooritatakse tavalise püsimaksekorralduse hinnaga.

Oma osakute väärtust on lihtne jälgida Igal pangapäeval avaldab ajaleht Äripäev kodumaiste investeerimisfondide ostu- ja tagasimüügihinnad ning tulusnäitajad. SEB fondide kohta on vastav informatsioon esitatud Ühispanga Varahalduse koduleheküljel (<http://varahaldus.eyp.ee>)

Kuidas fondsäästmine töötab

Väärtipaberiturud tõusevad tsükliliselt – üldise tõusutrendiga käivad kaasas ka aegajalt toimuvad langused. Isegi kui Te alustate säästmist väärtipaberiturgude languse ajal, jõuate kasumisse kiiremini kui üheksa kordse investeeringu korral. Parema ülevaate fondisäästmisest saate sellel lehel olevalt jooniselt.

Kuidas alustada fondidesse säästmist

Kõigepealt tuleb välja valida investeerimisfondid, kuhu soovite raha koguda. Eesti Ühispank ja SEB pakuvad 22 erineva riskitasemega ja tuluga investeerimisfondi, millega saab tutvuda Ühispanga Varahalduse koduleheküljel



(<http://varahaldus.eyp.ee>). Omalt poolt soovitate säästmisel kasutada eelkõige aktsia- ja segafonde (Ühispanga Kasvufond, SEB Lux aktsiafondid), kuna aktsiainvesteeringud on ajalooliselt garanteerinud prima tulu.

Kui olete välja valinud säästmiseks sobilikud investeerimisfondi(d), millesse Te olete valmis regulaarselt paigutama vähemalt 500 krooni korraga, tuleb Teil sõlmida Ühispanga kontoris või internetipangas U-Net fondsäästmise korraldus(ed). Pangakontorites ja internetipangas saab fondsäästmise korraldusi ka lisada ja lõpetada.

Tulusat säästmist!

Merike Kukk
Marketingi projektijuht




26% võitu!

**Ühispanga pensioniplaanide
kasutajad saavad sissemaksetelt
tulumaksu tagasi.**

Lisateave telefonil
(0) 665 6840

www.kindlustan.com
<http://varahaldus.eyp.ee>

 **EESTI ÜHISPANGA**
ELUKINDLUSTUSSELTS

 **EESTI ÜHISPANK**
ASSET MANAGEMENT

PENSIONIPLAANID – 26% võitu igalt sissemakselt!

Ühispank pakub head valikut tulumaksusoodustusega investeerimisvõimalusi. Ühispank pakub nelja erinevat pensioniplaani ehk pensioniks kogumise võimalust, mille kasutamisel saate järgmise aasta juunis sissemakselt 26% tagasi. Näiteks kui Teie brutopalk on 5000 krooni kuus, siis paigutades 750 krooni kuus või 9000 krooni aastas pensioniplaani, saate riigilt tagasi tulumaksu 2340 krooni. Pensioniplaanidesse investeerimine toob kaasa kiire võidu just aasta lõpus tehtud paigutustelt.

Riiklik süsteem ei suuda tagada korralikku pensionit.

Nii meil Eestis kui ka mujal Euroopas väheneb iga aastaga tööelise elanikkonna arv ja suureneb pensionäride hulk. "Kuigi meile kõigile meeldiks väga, et riik tulevikus suurt vanaduspensionimaksaks, ei ole see paraku reaalne" juhib Indrek Holst Ühispanga Elukindlustusest tähelepanu põhjusele, miks on ka riik huvitatud sellest, et inimesed ise rohkem oma tuleviku peale mõtleksid. Seetõttu on rakendatud pikaajalise säästmise puhul tulumaksusoodustusi nii Eestis kui ka mujal Euroopas.

Eesti seadusandlus sätestab, et kui pensioniplaanidest tehakse väljamaksed peale 55. eluaastat, on sissemaksed 15% ulatuses aastast brutosissetulekust tulumaksuvabad. "Pensionimaksedele kehtestatud tulumaksusoodustused on atraktiivsed just aasta lõpuperioodil. Veel sel aastal pensioniplaanidesse tehtud sissemakselt saab tulumaksu tagasi juba järgmise aasta juunis. Näiteks Rootsis on väga populaarsed just aastamaksed detsembris," rõhutab Indrek Holst kliendi otsest kasu.

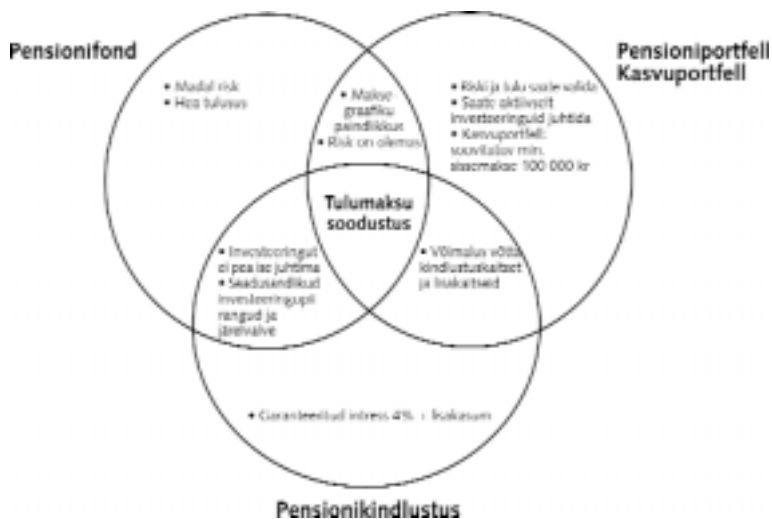
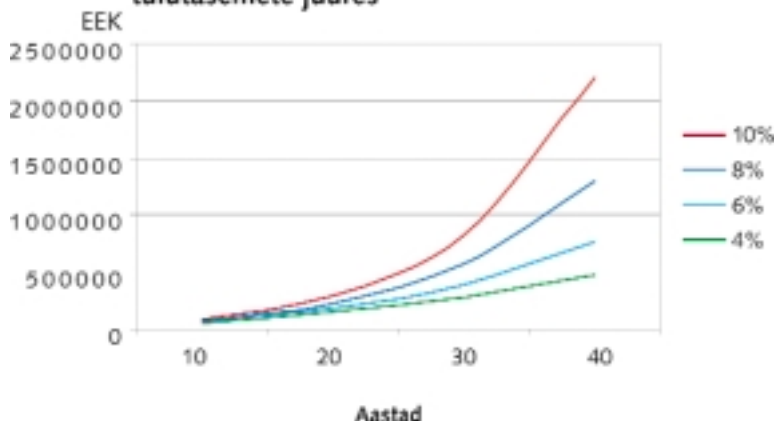
Ühispank pakub mitut erinevat võimalust pensioniks raha kogumiseks.

"Seadus on loonud inimestele erinevaid võimalused pensioni kogumiseks. Igal võimalusel on omad plussid ja miinused. Ühispank soovib pakkuda inimesele kõiki valikuvõimalusi ning nendega kaasnevat professionaalset nõustamist, et iga inimene leiaks endale pensioni kogu-

miseks parima lahenduse," juhib Loit Linnupõld Ühispanga Varahaldusest tähelepanu põhjusele, miks Ühispank tuli välja pensioniplaanidega.

Ühispank valida nelja erineva pensioniplaani vahel: pensionifond, pensionikindlustus, pensioniportfell ja kasvuportfell.

Aastas kogutava 5000 krooni väärtus erinevate tulusastemete juures



Üheks oluliseks aspektiks pensioniplaani valikul on tulu – pikaajalisel investeringul kasvab väikseim tuluerinevus, nagu võib näha üllemiselt jooniselt, absoluutarvudes päris suureks.

Kuid tuleb arvestada ka sellega, kas inimene tahab aktiivselt osaleda rahapaigutuste juhtimisel, millist riski on ta valmis võtma, kas ta tahab elukindlustuskaitset. Kõike seda arvestades pakub

Pensionifond

Kui soovite madalat riski ja head tulusust

Fondi investeerimise eesmärk on väärtuse pikaajaline ja stabiilne kasv. Fond on loodud just pensioni kogumise eripära silmas pidades investeerides suuremalt jaolt võlakirjadesse, teatud osa paigutatakse aktsiasse ja rahaturuinstrumentidesse.

Raha saate koguda pensionifondi osakute ostmise teel. Tulu väljendub osaku puhaskasvatuse kasvus. Fondiosakute ostmise eelduseks on väärtipaperikonto olemasolu, seda saab avada ning osakuid osta kõikide Eesti suuremate pankade kontorites ja internetipankade vahendusel.

Kui kavatsete pensionifondi osakuid osta regulaarselt, soovime selleks sõlmida fondsäästmise lepingu, sest sellega kaasnevad väiksemad tehingukulud.

Pensionikindlustus

Kui soovite garanteeritud tulusust ja kaitset erinevatele riskidele

Pensionikindlustus võimaldab lisaks pensioniraha kogumisele hoolitseda ka lähedaste heaolu eest tänasel päeval, sest alates esimesest sissemaksest saate elukindlustuskaitse kogumissumma ulatuses. Kui soovite oma pensionisissetulekut väga täpselt planeerida, on võimalik määrata oma tulevikupensioni suurus juba täna. Viimase variandi korral on garanteeritud eluaegne pension.

Raha saate koguda kokkulepitud sagedusega sissemaksed tehes, paigutatud summadele lisandub kasumiosa.

Kindlustusmaksete tasumiseks soovime teil kasutada otsekorraldust.

Pensioniportfell

Kui eelistate paindlikku maksegraafikut, võimalust teenida suuremat tulu ja investeerida välisfondidesse

Pensioniportfell on pensionikindlustusleping, mis võimaldab läbi investeerimisfondide ise oma raha kogumist suunata. Lisaks paigutustele saab lepingule riskide maandamiseks juurde võtta erinevaid kindlustuskaitseid (nagu näiteks invaliidisushüvitis, ajutise töövõimetuse päevarahad jt).

Lepingu sõlmimisel määrate te ära kui tihti ja millises summas te sissemaksed teete, kuid alati on teil võimalus maksegraafikut muuta ning raha ka osaliselt välja võtta.

Kasvuportfell

Kui eelistate suurt ühekordset paigutust, võimalust teenida suuremat tulu ja otsustamisvabadust oma investeringute planeerimisel

Kasvuportfell on sarnane pensioniportfellile, kuid eeldab vähemalt 100 000

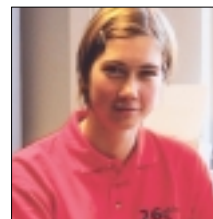
krooni suurust esimest sissemaksust. Sellest tulenevalt on ka teenustasud kliendile soodsamad. Lepinguperioodi jooksul on võimalik muuta investeerimisportfelli struktuuri ilma, et investeerimisest saadud tulu kuuluks maksustamisele. Täiendavate sissemaksete suurus ja graafik on vabalt valitavad. Samuti on võimalik raha välja võtta. Elukindlustuskaitse ning lisakaitse on vabalt valitavad ning neid võib lepinguperioodi jooksul muuta.

Parima lahenduse leidmiseks saate abi internetis aadressidelt

www.kindlustan.com ja <http://varahaldus.eyp.ee> või pöörduge nõustaja poole telefonil (0) 665 6840 või (0) 665 6565.

Merike Kukk

Marketingi projektijuht



Kuidas planeerida pensionit

Määrake oma pensioniea vajadused

Erinevate ekspertarvamuste kohaselt kulub Teie senise elustandardi tagamiseks vähemalt 70% Teie pensionieelsest sissetulekust.

Uurige välja, kui suure osa vajadustest saate katta riikliku pensioniga

Tänane riiklik pensioni suurus on ca 40% tänasest keskmisest palgast. Küsige Sotsiaalkindlustusametist, kui suur saab olema Teie riiklik pension ajal, mil Teie pensionile jääte.

Kasutage pensioni kogumiseks riigi poolt pakutavaid tulumaksusoodustusi

Riik on kehtestanud pensioniks säästetavatele varadele olulisi tulumaksusoodustusi, mida saate kasutada kõikide Ühispannga Grupi poolt pakutavate pensioniplaanide puhul.

Alustage varakult

Mida varem Te kogumist alustate, seda rohkem on rahal aega kasvada ja seda vähem peate kuus säästma, et pensionipõlves lahedalt ära elada.

Ärge kasutage oma pensionisääste enne pensionile jäämist

Pensionisäästude enneaegse kasutamisega väheneb Teie säästude põhiosa ning sellelt teenitav tulu, samuti kaotate riigi poolt pakutava tulumaksusoodustuse.

Valige Teile kõige sobivam pensioniplaanide seast

Sõltuvalt Teie kogumise eripärast ja eesmärkidest on võimalik koguda pensionifondi, pensionikindlustusse, pensioniportfelli või kasvuportfelli.

Ühispanga uued koostööprojektid

Tartus

Eesti Ühispank on oma sponsorlustegevuses valinud prioriteetideks kultuuri, hariduse ja spordi. Heameelega saame tõdeda, et koostöös meie partneritega on mitmed projektid tänaseks edukalt käivitunud.

Ühispanga mitmed heategevusprojektid on otseselt seotud ülikoolilinnaga.

vikus meeldiks meile näha Deltat mängimas ka Põhja-Euroopa Korvpalliliigas NEBL. Ka käesoleva hooaja algus on Delta korvpallivõistkonnal olnud edukas.

Tartule suunatud on ka äsja turule tulnud uue kujundusega Ühispanga VISA Electron deebetkaart, millel on kuju-

Electron kaardi väljastamistasust kannab Ühispank 10 krooni Tartu Jaani Kiriku Toetusfondi arvele. Kõigil soovijail on võimalus toetada kirikut ka vabatahtlike annetustega. Selleks tuleb annetatav summa kanda Ühispanka kontole nr 10220007364014. Kõiki neid, kes otsustavad Tartu vaatega VISA Electroni kasuks ja lisaks toetavad vabatahtlikult Tartu Jaani Kirikut, austab Tartu Linnavalitsus tänukirjaga.

Ühispank avas koostöös Tartu Kunstimuuseumiga Kivisilla galerii äsjaavatud esimesel korrusel kunstinäituse, kus saab vaadata valikut kõikide Ühispanga uutel pangakaartidel kasutatud kunstnike töödest. Näitus jääb avatuks kuni 22. detsembrini ja seda saab vaadata tasuta kolmapäevast pühapäevani kella 11.00st 18.00ni.

Eero Raun

Avalike suhete osakonna juhataja



MTÜ Ülikooli Spordiklubi juhatuse esimees Meelis Jukk ja Eesti Ühispanga juhatuse esimees Ain Hanschmidt allkirjastasid 500 000 kroonise toetuslepingu

Traditsioonilised toetusobjektid on olnud Tartu Maratoni nelikürituste sari, samuti tegime koostööd Tartu Ülikooliga rahvusvaheliste üliõpilasmängude läbiviimisel. Sel hooajal toetab Ühispank mullust Eesti meeste korvpallimeistrit Tartu Deltat, olles koos EMTga meeskonna üks suuremaid sponsoreid.

Tartu puhul võib kindel olla, et korvpall ei kao sellest linnast kuhugi: spordikoolis sirguvad noored sihivad esmajärjekorras esindusmeeskonna poole. Järelkasvu sirgumise eest peavad hoolt tasemel noortetreenerid. Korvpall on traditsiooniliselt olnud Tartu üks populaarsemaid spordialasid ning jääb ka selleks tulevikus.

Kuigi Ühispanga sihtturuks on Eesti, loodame, et Tartu Delta ei peaks piirduma ainult Eesti meistrivõistlustega, tule-

tatud Villem Ormissoni maali Tartu Kivisillast, linna kunagisest sümbolist. Kuid Ühispanga toetus Tartule pole ainult sümboolne. Iga Tartu VISA



Ühispanga juhatuse esimees Ain Hanschmidt ja linnapea Andrus Asip Tartu kaardi esitlusel Tartu Raekojas

Leia oma

Ühispanga kaardilt

Tartu!



Võta endale Tartu vaatega
Ühispanga VISA Electron –
nii **toetad** Tartu Jaani kirikut.

Just tartlastele mõeldes andis Ühispank välja uue kujundusega VISA Electron kaardi, millel on tuntud pallaslase Villem Ormissoni maal "Tartu vaade" (1937).

Iga kaardi väljastamistasust kannab Ühispank 10 krooni Tartu Jaani kiriku Toetusfondi arvele.

Võimalik on Fondi toetada ka vabatahtliku annetusega, kandes raha Ühispanka kontole 10220007364014. Kõik, kes võtavad endale Tartu vaatega Visa Electron kaardi ja samas kasutavad võimalust lisaannetuse tegemiseks, saavad Tartu Linnavalitsuselt tänukirja.

Eesti Ühispanga uutel kaardikujundustel esindatud kunstnike loomingut saab nautida Tartu Kivisilla Galeril I korrusel (Raekoja plats 18) 22. novembrist 22. detsembrini 2000 K-P 11.00 - 18.00. Sissepääs tasuta.

EESTI ÜHISPANK
www.uisp.ee

Ühisliisingu järelmaks on mugav

Kõik me oleme aegajalt sunnitud tegema suuremaid oste. Kes peab muretsema uue pesumasina, sest vana keeldub töötamast, kelle jaoks on oluline saada korralik arvuti. Sageli ei ole võimalik kohe vajaminevat muretseda, sest puudub ostuks vajalik raha. Siis on õige aeg mõelda järelmaksule.

Järelmaks võimaldab muretseda kestvuskaupu nii, et tasumine nende eest toimub pikema aja jooksul.

Järelmaksuga saab soetada kestvuskaupu

Ühisliisingu järelmaksu abil saate soetada kodutehnikat, audio- ja videotehnikat, mööblit, arvutustehnikat, spordikaupu jne.

Järelmaksu võimaldatakse kaupadele, mille maksumus on 3000-30 000 krooni. Järelmaksuga tasumise saab jaotada kuni 24 kuule. Klient peab arvestama vaid seda, et järelmaksu igakuine makse ei ületaks 1/3 tema sissetulekust, millest on eelnevalt maha arvatud maksud ja laenu-liisingkohustuste igakuised maksed.

Kuigi Ühisliising on järelmaksu pakkunud juba selle aasta suvest, on alles oktoobrist oluliselt kasvanud Ühisliisingu järelmaksu pakkuvate kaupluste arv. Täna on üle kogu Eesti Ühisliisingu järelmaksu võimaldavaid kauplusi umbes 50.

Ühispanga kliendile on Ühisliisingu järelmaks mugav

Ostes kaupu Ühisliisingu järelmaksu abil tuleb kliendil, kelle sissetulekud laekuvad Ühispanka, esitada vaid isikut tõendav dokument. Ühispanga kliendile on Ühisliisingu järelmaks mugav, sest järelmaksu taotlemiseks:

- ei pea täitma kaupluses taotlust ja muid taotlemiseks vajalikke pabereid - piisab passi olemasolust,
- pole vaja käendajat ja seetõttu ei ole vaja vormistada ka käendusega seotud pabereid.

Kuidas tunneb ära järelmaksu pakuvad kauplused?

Ühisliisingu järelmaks on visuaalselt äratuntav sini-punast värvi ositava käe kujutise järgi, millel tekst: "Ostu toetab Ühisliising".



Järelmaksu pakuvad kaupluste ustel on ÜL järelmaksu sümboliseeriv käsi, aknal või kaupluseruumides samalaadne plakat. Lisaks on võimalik kaupmehel kasutada kauba juurde paigaldatavaid "käe" kujulisi hinnasilti, kus on ära toodud just antud kauba esimese sisse-makse ja kuumakse näidissuurused.

Järelmaksu tingimused ostjale:
Lepingu tasu 100 kr + käibemaks
Esimene sisse-makse alates 5%
Järelmaksu tähtaeg:

kuni 5000 kr - kuni 12 kuud,
üle 5000 kr - kuni 24 kuud.

Piret Hallik-Sass
Ühisliisingu marketingijuht



Järelmaksu pakuvad hetkel järgmised kauplused ja firmad:

"Omega" kodumasinakeskus	Ekstreemspordi AS	Sonycenter
Silikaadi kaubahoov	Ottender & Valgmäe AS	+ Elektroonika
Aatriumi Sisustuskaubamaja	Saku Metall AS	AS Fortrade
KSK Kodumasinad	Infosüsteemide OÜ	AS ESS Eesti
KSK Kaubakeskus	Kodumarketi AS	OÜ Silmalaser
Extreme Sport Tartu OÜ	AS Ramo	Järve Raadiokaubad AS
Vilde AS	OÜ Prioja	
BMT OÜ	VIVA Elektroonika	

Ühisliisingul detsembrist uus kodulehekülj – www.yl.ee

Detsembris avab Ühisliising uue kodulehekülje, mis pakub senisest enam informatsiooni kõikides liisingut ja faktooringut puudutavates küsimustes.

Lehekülje põhimenuü (1) -- liising, faktooring, kindlustus ja järelmaks, on nup-

aadressile klikates on võimalik saata Ühisliisingule oma küsimused.

Lisaks põhiteenuste nuppudele annab nii avaleht kui ka kõik järgmised lehed võimaluse kasutada otsingusüsteemi (3) ja rippmenüüd kõige vajalikumast (4). Rippmenüüst leiab näiteks hinnakirja ja mitmesugused blanketid.



Abistavate nuppudena on kõikidel lehtedel kättesaadavad ka sisukaart (5), KKK all korduma kippuvad küsimused (6) ja mõistete (7). Mõistete alt võib leida näiteks seletuse kasutus- ja kapitalirendile, intressile ja vara kallinemisele jne.

pukena kättesaadavad kõikidelt lehekülgedelt. Kui klient tuleb leheküljele kindla teadmisega, mis teda huvitab, siis juba avalehel pakutakse tekstisiseste linkidena (2) võimalust jõuda just konkreetset teenust (sõidukiliising, kinnisvaraliising jne) puudutavale leheküljele. Samuti leiab avalehelt lingid Ühisliisingu organisatsiooni ja koostööpartnereid tutvustavatele lehekülgedele.



Lisaks eelpool toodule pääseb Ühisliisingu uuel internetilehelt otse internetipanka U-Net (8). Alates detsembrist teisest poolest on leheküljel avaldatu lisaks eesti-keelsele kättesaadav ka vene ja inglise keeles (9). Uuest aastast lisandub võimalus internetikeskkonnas liisingu taotlemiseks.

Avalehel on kättesaadavad ka värsked Ühisliisingut puudutavad uudised.

Kõikide lehekülgede all on ära toodud Ühisliisingu kontaktandmed, e-maili

Ühisliisingu teenused on Virumaal kättesaadavad pangakontorites

Alates 13. septembrist vahendavad Ühispanga Rakvere, Narva ja Jõhvi kontorite laenuosakonnad Ühisliisingu liisingutooteid. Kontoritesse saab pöörduda sõidukite, kaubikute, busside, veokite ja seadmete ostu liisinguga finantseerimiseks ning faktooringu ja tarbijafaktooringu taotlemiseks.

Seoses võimalusega vormistada Ühispanga kontorites liisingut, on alates 15. septembrist suletud Ühisliisingu Jõhvi kontor.

Ühisliisingu sõidukiliisingu lepingu võib saada tunni jooksul

Ühisliisingus võib sõidukiliisingu taotlemisel liisingulepinguni jõuda tunni aja jooksul või isegi kiiremini. Selleks peab olema taotletav esimene sissemaks vähemalt 20% objekti maksumusest.

Alates selle aasta 16. augustist on klientidel, kes taotlevad Ühisliisingust sõidukiliisingut esimese sissemaksega 20% või rohkem kuni 4 aastaks ja sissemaksega 25% või rohkem kuni 5 aastaks võimalik Ühisliisingupoolne krediidiotsus teada saada ca 1 tunni jooksul peale taotluse esitamist. Kohe peale krediidiotsust saab sõlmida liisingulepingu.

Ühispanga kliendile muutus liisingu taotlemine Ühisliisingust lihtsamaks

Alates selle aasta sügisest ei pea Ühispanga eraklient, kelle sissetulekud laekuvad Ühispanka, Ühisliisingust liisingut või järelmaksu taotledes esitama palgatõendit. Seega piisab liisingu taotlemisel vaid taotluse ja müügipakkumise esitamisest ning järelmaksu puhul kauplusele isikut tõendava dokumendi esitamisest.

6 meistrit Eesti Ühispanga kaartidel

Oktoobris tõi Eesti Ühispank turule uue kujundusega pangakaardid. Oleme alati pööranud tähelepanu oma kaardikujundustele, sest väljendab ju erilisel kujundatud pangakaardi omamine kliendi iseteadlikkust ja stiilitunnet. Juba Navitrolla teostega kaardid pälvisid suurt tunnustust – nüüd üritame valitud suunda jätkata ja oma klientidele pakkuda veelgi huvitavamate kujunduslahendustega pangakaarte. Uutele pangakaartidele valisime koostöös Eesti Kunstimuuseumiga eesti klassikute kunstiteosed. Need on iseloomulikud 20. sajandi eesti kunstisuundumustele ja samas ka tähelepanuväärsed näited antud autorite loomingus.

Uue kujunduse said kõik olemasolevad kaardid (väljaarvatud ISIC Maestro ja ISIC Scholar Maestro). Lisaks tavalisele Visa Electron kaardile esitlesime ka erikujundusega Tartu kaarti, mis on suunatud praegustele ja tulevastele Tartu linna elanikel, kuid ka inimestele, kes kannavad endas lihtsalt sümpaatiat Tartu linna suhtes. Lähemalt saab Tartu kaardiga seotud toetusprojektist lugeda lk 10.

VISA Junior



Adamson-Eric dekoratiivmaal kohvikule "Tallinn" (1967)

Abstraktne maal viljaka kunstniku Adamson-Ericu viimasesse loominguperioodi kuuluvast kohvikule "Tallinn" tellitud dekoratiivmaalide sarjast.

VISA Electron



Nikolai Triik "Lennuk" (1910)

Kunstniku varast maaliloomingut kujundanud sümbolismi mõju avaldub ilmekalt rahvusromantilises muistendis "Lennuk".

Tartu VISA Electron



Villem Ormisson "Tartu vaade" (1937)

Villem Ormissoni loomingu pärusmaaks kujunesid maastiku- ja linnavaated ning natüürmordishanr. Tuntud pallaslase hilisemasse loominguperioodi kuuluv "Tartu vaade" esindab tema õhu- ja valgusküllast maalimisstiili.

VISA Classic

Eurocard/MasterCard Standard



Konrad Mägi "Võrumaa maastik" (1917)

K. Mägi on 20. sajandi alguskümnendite värvitundlikemaid eesti maalijaid. Kunst-

niku jõulisi Lõuna-Eesti maastikke kujutavaid teoseid iseloomustab ruumilisuse taotlus ja emotsionaalne värvikasutus.

VISA Business



Günther Reindorff "Finlandia" (1962)

Filigraanse graafiku suurejoonelisem poeetiline loodusekujutus, peene detailitöötusega joonistus "Finlandia" on samanimelise Sibeliuse muusikateose monumentaalne võrdkuju.

VISA Gold

Eurocard/MasterCard Gold



Eduard Wiiralt "Viljandi maastik" (1943)

"Viljandi maastikus" on nii idüllilisust kui dramaatilist rahunust. Avaras monumentaalses panoraamis väljenduvad nii kunstniku kiindumus kodumaasse kui ka mõtted oma loomingust ja elust. "Wiiralti tamm" võeti 1959. aastal looduskaitse alla.

Katri Gailit

Reklaamijuht



Kas Sinul on juba ISIC Scholar Maestro kaart?

Sellest sügisest pakub Ühispank 12-26-aastastele üld- või kutsehariduskoolide õpilastele ISIC Scholar Maestro kaarti. Selles kaardis on ühendatud pangakaart ning rahvusvaheline õpilaspilet. Juba üle aasta on Ühispank pakknud analoogset kaarti tudengitele – ISIC Maestro ühendab endas üliõpilaspileti ja pangakaardi.

ISIC Scholar Maestro kaart on mugavaim viis oma raha kasutamiseks. Selle kaardi abil oled õpilane kõikjal maailmas koos sellega kaasnevate soodustustega. Eestis ootab Sind enam kui 400

soodustust – saad osta kuni 30% odavamalt bussipileteid, samuti sportida, süüa ja veeta vaba aega soodsamalt kui kunagi varem. Soodustuste kohta saad lähemat infot internetist aadressil www.eyl.ee.

Kuidas kaarti saada?

Kaardi taotlemiseks tuleb minna pangakontorisse (alla 18-aastased koos lapsevanemaga), kaasa võtta pass või sünnitunnistus, samuti õpilaspilet ning passipildiformaadis värviline foto. Lapsevanemal peab olema kaasas pass. Kaardi väljastamine maksab 50 krooni, alla 18-

aastastele on kaart kuuhooldustasuta, üle 18-aastastel on kuutasu 5 krooni.

Kuidas saada ISIC Scholar Maestro kaart tasuta?

- lahenda ära sellel lehel olev ristsõna;
- vastuseks otsi ristsõnast 4 kultuuritegelast, kes on Eesti rahatähtedel;
- saada vastus hiljemalt detsembri lõpuks e-mailiga aadressil: reklaam@eyp.ee;
- kõigi õigesti vastanute hulgast loosime 10 õnnelikku, kes saavad ISIC Scholar Maestro kaardi tasuta (kaardi saamiseks

peab olema 12-26 aastane ja õppima üld- või kutsehariduskoolis).



LUULETAJA
PANGA-
TÖÖTAJAID

LITSI
MÕISTUS
LÕHKEDEN
LAULJA

MAT FUNKTS
... TOOTS
JOOD
LIHTKOODE

LAULU ...
BROOM
MUSTA MERE
KLUBIKONT

MALETAJA
PUTUKAS
JÄRUL TÄHED
EITUS

RONGIDE
KODU
... TEIVAS
SIRAS

MALETAJA
EOSTAM
TERAV
PIK

LENNUK
MARK
MITTE-
VALELIK

SENNAKATE
SÕBRANES
SOOME K.
HÄRRA LÜH.

ARENGUÄRS
RAHALLE
LURUKOOLIA
DK

KOHT
VLJANDIK-S
DIAPOSITIV
KIRJANK

LIBLIKAS
KALLISKIVI
2 x TÄHT

ETUS
JOOD
VÄIKE
VEEKOGU

ASESÕNA
OSARUM
POSI...
TSENTNER

TOLLINGLÜH
KREEKA TÄHT
HÄBELIK
MÄITSETAM
MEETER

FIIDE
OLEV EDP
KAART
AJAJHIK

Järelmaks Ühispanngast



- ▶ Ühispannga krediitkaardiga saate osta asju järelmaksuga.
- ▶ Ühispannga krediitkaardi saate tasuta.
- ▶ Helistage lühinumbril **1221** ja tellige endale tasuta krediitkaart.
- ▶ Krediitkaardi taotluse võite vormistada ka
U-Netis või pangakontoris.