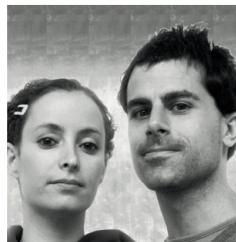




SWING CHAIR Disainer Patricia Urquiola (üleväl). Tool imiteerib Louis Vuittoni käekottide sangaõmbluste mustrit.



CONCERTINA ja kokuvolditav nahast ja puidust tugitool, autoriteks Iisraeli päritolu duo Raw Edges (fotol).



BELL LAMP (paremal) Barber & Osgerbylt (fotol) on inspireeritud Louis Vuittoni ikoonilisest pudelikujulisest kotist Noè.



Campana vendade loodud **MARACATU** on inspireeritud samanimelisest Brasiilia tantsust ning funktsioneerib kaasaskantava garderoobina.

Stiilselt reisile

LOUIS VUITTONI IKOONILISTEST ESEMEST INSPIREERITUNA ON VALMINUD KAASASKANTAV MÖÖBLIKOLLEKTSIOON.

TEKST ILARIA DE BARTOLOMEIS

On olemas kaht tüüpi reisijaid: neid, kes lähevad ära, et naasta, ja neid, kelle jaoks reisimine on kestav ja pikk protsess ning kelle jaoks kodu ei tähenda nelja seinu ja katust, vaid paika, kus on lihtsalt hea olla. Nende viimaste jaoks on alati olnud tähtis, et mööbel, mida igapäevaelus kasutatakse, oleks vajadusel hõlpsasti kaasavõetav ja kohanemisvõimeline. Louis Vuittoni uus ja nomaadlikku eluviisi propageeriv kollektsioon "Objets Nomades" sai kevadisel Milano mööblimeessil sooja vastuvõtu osaliseks. Kolleksioon koosneb 17 uuenduslikust, üllatavast ja kaasapakitavast koduesemest, kusjuu-

res nende silmapaistvate disainerite seas on suuri nimesid Patricia Urquiolast Rae Edges'ini, Nendost Campanani. Esemed on loomulikult kõrgkvaliteetsed ning inspireeritud moemaja ajalugu kujundanud kottidest ja kohvritest. Palazzo Bocconis pandi messi puhuks üles ka reaalses mõttudes uhke suvila, projekteeritud 1934. aastal Charlotte Perriand'i poolt. Uksed avas taas ka Louis Vuittoni renoveeritud pood Galleria Vittorio Emanuele ning disaini ja nomaadluse sidet esindas ka näitus ajastukirstudest, mis kuuluvad tänapäevase kodusisustuse lemmikelementide juurde. louisvuitton.com