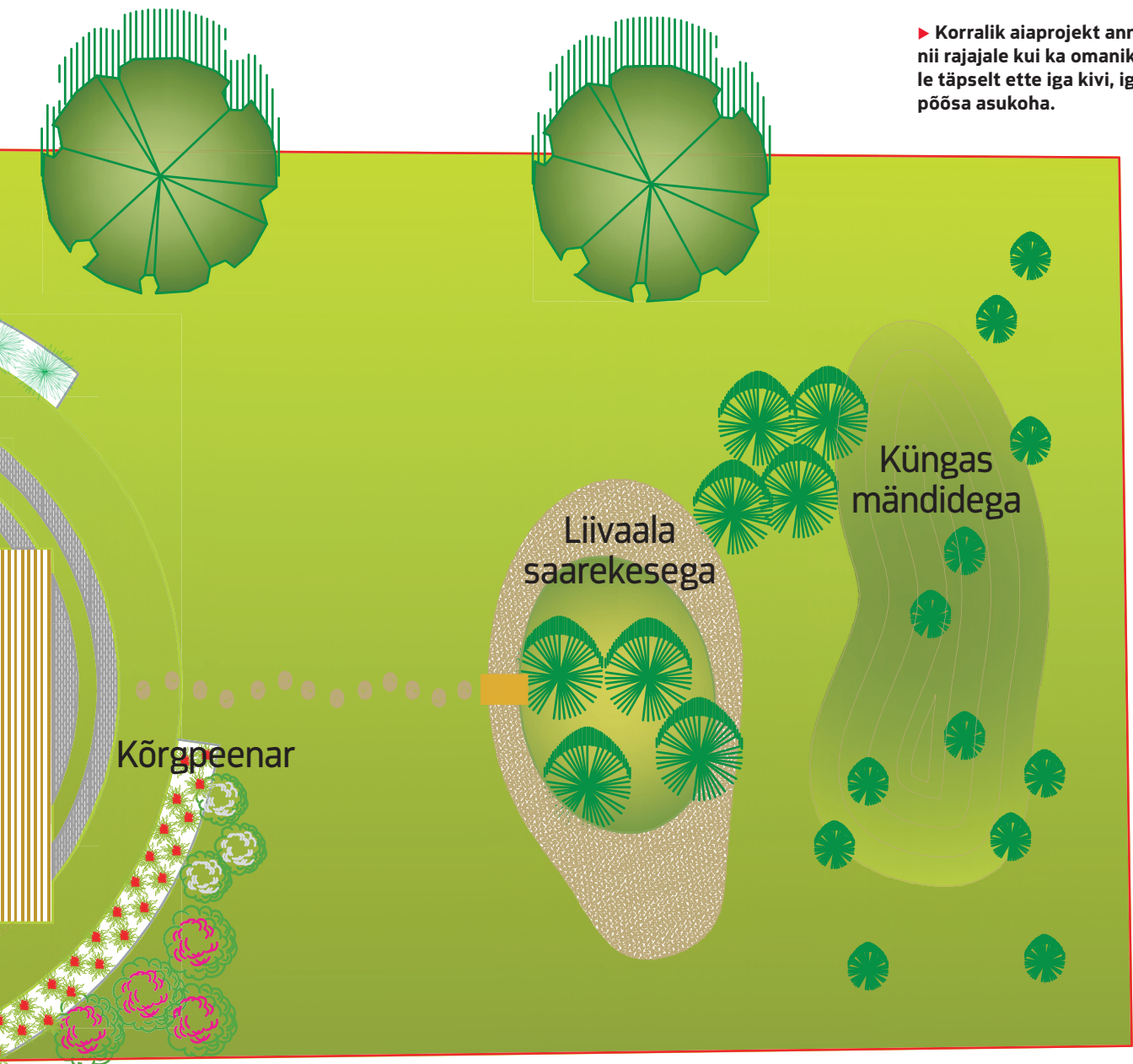


► Korralik aiaprojekt annab nii rajajale kui ka omanikule täpselt ette iga kivi, iga põõsa asukoha.



# Aiaplaan säästab aega

Läbimõeldud aiakujundus ja aia rajamine paralleelselt maja ehitamisega vähendab kulutusi hilisemale hooldusele ning jätab rohkem vaba aega.