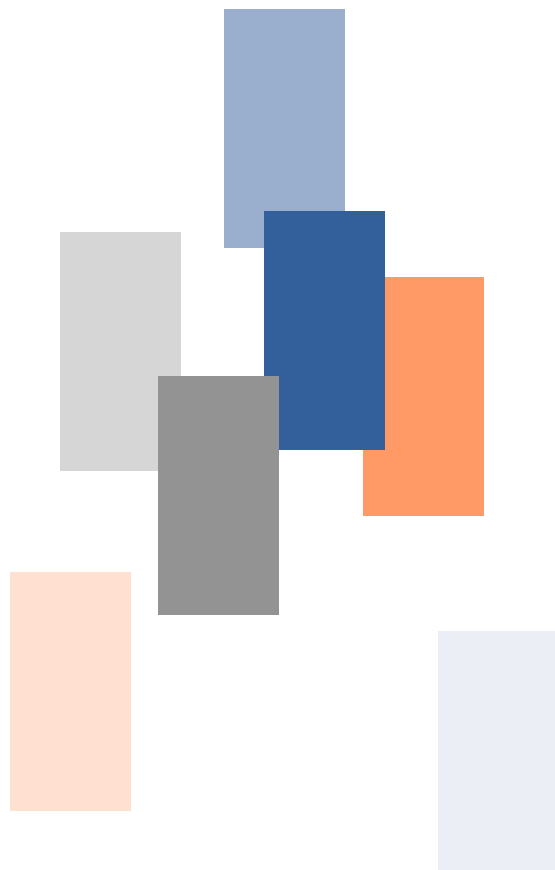


STATISTIKA



Tabel 1. Eesti majandusnäitajaid aastate lõikes

	Ühik	1998	1999	2000	2001	2002	2003
1. Sisemajanduse koguprodukt							
1.1. Jooksevhindades	mln kr	73 537,9	76 327,1	87 378,5	97 894,5	108 023,6	116 151,1
1.2. Muutus püsihindades	%	4,6	-0,6	7,3	6,5	6,0	4,7
2. Tootmine							
2.1. Tööstustoodangu mahuindeks (eelmise aastaga võrreldes)	%	4,1	-3,4	14,6	8,9	5,9 ¹	10,2 ¹
3. Ehitus							
3.1. Ehitusettevõtete ehitustööd (jooksevhindades)	mln kr	15 898	12 785	14 442	16 694	23 622	24 224 ¹
3.2. Valminud eluruumide kasulik pind	tuh m ²	99,3	87,1	78,9	70,7	112,7	216,5
3.3. Valminud mitteeluhoonete kasulik pind	tuh m ²	413,9	303,9	324,2	309,1	400,0	644,3
4. Tarbimine							
4.1. Jaekaubandusettevõtete kaupade jaemüük (jooksevhindades)	mln kr	20 848	21 819	26 167	27 018	31 063	33 984
4.2. Sõiduautode esmane arvelevõtmine	tk	32 589	24 242	22 125	25 725	28 859	41 922
5. Hinnad							
5.1. Tarbijahinnaindeks	%	8,2	3,3	4,0	5,8	3,6	1,3
5.2. Tootjahinnaindeks	%	4,2	-1,2	4,9	4,4	0,4	0,2
5.3. Ekspordihinnaindeks	%	2,1	-0,4	7,8	32,9	-0,6	6,6
5.4. Impordihinnaindeks	%	-	0,4	6,1	0,6	-0,4	-1,7
5.5. Ehitushinnaindeks	%	7,7	2,0	2,5	5,7	4,0	3,7
5.6. Eesti krooni reaalse efektiivse vahetuskursi (REER) indeks	%	10,4	7,3	-3,8	2,0	1,9	1,7
6. Tööturg ja palk							
6.1. Tööhõive määr (15–74aastased) ²	%	57,7	55,3	54,7	55,2	55,9	56,7
6.2. Töötuse määr (15–74aastased)	%	9,8	12,2	13,6	12,6	10,3	10,0
6.3. Keskmine brutopalk kuus	kr	4 125 (4 021) ³	4 440	4 907	5 510	6 144	7 127
7. Valitsemissektori eelarve							
7.1. Tulud	mln kr	28 138,0	27 829,9	32 786,4	36 665,7	42 786,1	48 412,6
7.2. Kulud	mln kr	28 288,2	31 326,9	33 692,1	36 332,3	41 634,0	45 346,4
7.3. Ülejääk/puudujääk ⁴	mln kr	-150,2	-3 497,0	-905,7	333,4	1 152,1	3 066,2
8. Veendus							
8.1. Reisijatevedu	mln reisijat	254,3	248,9	280,5	249,2	252,3	244,7
8.2. Kaubavedu	mln t	70,5	75,0	79,2	80,3	90,5	94,0
9. Turism ja teenindus							
9.1. Eesti reisifirmade poolt vastu võetud välituristid	tuh in	1 467,4	1 350,4	1 369,2	1 231,6	1 203,7	1 126,9
9.2. Eesti reisifirmade poolt välismaale lähetatud turistid	tuh in	289,0	292,6	359,2	264,2	293,8	348,8
10. Väliskaubandus (põhikaubandus)							
10.1. Eksport	mln kr	37 545,0	36 774,3	55 836,8	57 856,5	56 863,1	62 393,9
10.2. Import	mln kr	55 215,4	50 494,7	72 217,1	75 076,3	79 467,0	89 725,8
10.3. Saldo	mln kr	-17 670,4	-13 720,4	-16 380,3	-17 219,8	-22 603,9	-27 331,9
10.4. Saldo suhe eksporti	%	-47,1	-37,3	-29,3	-29,8	-39,8	-43,8
11. Maksebilanss							
11.1. Jooksevkonto saldo	mln kr	-6 760,2	-3 607,7	-5 093,4	-5 889,5	-13 212,5	-15 887,5
11.2. Jooksevkonto saldo suhe SKPsse	%	-9,2	-4,7	-5,8	-6,0	-12,2	-13,7
11.3. Otseinvesteeringute sissevool	mln kr	8 071,4	4 448,0	6 644,5	9 429,6	4 800,2	11 828,5
11.4. Otseinvesteeringute väljavool	mln kr	-81,7	-1 239,8	-1 043,1	-3 528,3	-2 188,4	-2 148,0
12. Rahvusvaheline investeerimispositsioon⁵							
12.1. Rahvusvaheline netoinvesteerimispositsioon	mln kr	-28 851,5	-42 717,2	-46 683,3	-54 559,8	-65 866,8	-86 702,5
12.2. Eestisse tehtud otseinvesteeringud	mln kr	24 428,5	37 992,3	44 483,9	55 905,3	63 127,3	80 258,7
12.3. Kogu välisvõlg	mln kr	38 887,7	43 832,8	50 577,8	58 006,8	70 257,4	86 887,3
12.3.1. Valitsemissektor	mln kr	3 129,1	3 711,1	3 249,9	2 985,6	3 383,2	3 718,2
13. Eesti krooni keskmine vahetuskurs Ameerika Ühendriikide dollari suhtes (EEK/USD)							
	kr	14,1	14,7	17,0	17,5	16,6	13,9
14. Aasta keskmine rahvaarv							
	tuh in	1 386,2	1 375,7	1 369,5	1 364,1	1 358,6	-

¹ ESA lühiajastatistika² Kuni 1997. aastani 15–69aastased, alates 1997. aastast 15–74aastased.³ Sulgudes on ümberarvestatud keskmine kuupalk ilma ravikindlustushüvitiseta, tehtud võrreldavaks 1999. aasta keskmisega.⁴ Ülejäägi/puudujäägi arvestuses ei sisaldu netolaenamine (antud laenud miinus antud laenude tagasimaksed).⁵ Perioodi lõpu seisuga.

– Andmed puuduvad või pole kättesaadavad.

Tabel 2. Hinnaindeksid võrreldes eelmise aastaga (%)

	1998	1999	2000	2001	2002	2003
Tarbijahinnaindeks	8,2	3,3	4,0	5,8	3,6	1,3
Avatud sektoris	6,1	0,7	3,8	3,5	2,2	0,5
Suletud sektoris	13,6	10,1	4,4	8,1	6,9	3,4
sh reguleeritud hinnad	13,4	10,7	4,0	9,7	8,7	3,2
mittereguleeritud hinnad	13,6	8,4	5,5	4,2	3,5	3,7
Eesti krooni reaalse efektiivse vahetuskursi indeks (REER)	10,4	7,3	-3,8	2,0	1,9	1,7
sh tööstusriikide valuutade suhtes	8,3	2,2	-0,2	4,9	1,7	0,4
siirdemajandusriikide valuutade suhtes	17,0	18,6	-13,3	-6,6	1,9	5,1
sh Vene rubla suhtes	29,4	34,4	-15,5	-12,9	1,1	4,3
Läti lati suhtes	3,6	-3,4	-9,7	3,4	5,4	8,5
Leedu liti suhtes	1,6	-1,6	-10,9	1,0	-0,4	2,3
Tootjahinnaindeks	4,2	-1,2	4,9	4,4	0,4	0,2
sh töötlevas tööstuses	3,0	-2,5	6,1	3,5	-1,1	-0,2
energeetikas	9,7	2,7	0,0	10,6	13,2	2,8
mäetööstuses	8,6	6,9	1,7	-0,5	-0,1	2,2
Ekspordihinnaindeks	2,1	-0,4	7,8	32,9	-0,6	6,6
Impordihinnaindeks	-	0,4	6,1	0,6	-0,4	-1,7
Ehitushinnaindeks	7,7	2,0	2,5	5,7	4,0	3,7

Tabel 3. Eesti maksebilanss (mln kr)¹

	1995	1996	1997	1998	1999	2000	2001	2002	2003
Jooksevkonto	-1 811	-4 807	-7 810	-6 760	-3 608	-5 093	-5 890	-13 213	-15 888
Kaubandusbilanss	-7 616	-12 288	-15 653	-15 726	-12 097	-13 144	-13 784	-18 224	-21 735
Kaupade eksport f.o.b	19 428	21 833	31 847	37 786	36 995	56 346	58 667	58 100	63 407
Kaupade import f.o.b	-27 044	-34 122	-47 499	-53 512	-49 092	-69 490	-72 451	-76 324	-85 142
Teenuste bilanss	4 330	6 245	8 233	8 049	8 342	9 575	10 160	8 118	11 823
Teenused: kredid	10 023	13 353	18 367	20 804	21 952	25 486	28 867	28 280	30 896
Teenused: deebet	-5 693	-7 108	-10 134	-12 755	-13 610	-15 911	-18 706	-20 162	-19 073
Tulude bilanss	28	26	-2 011	-1 164	-1 506	-3 483	-4 926	-5 483	-7 537
Tulud: kredid	728	1 353	1 594	1 872	1 964	2 008	2 995	3 279	3 381
Tulud: deebet	-700	-1 326	-3 605	-3 036	-3 470	-5 491	-7 921	-8 762	-10 918
Ülekannete bilanss	1 446	1 210	1 620	2 080	1 654	1 959	2 660	2 377	1 561
Valitsusülekanded	1 154	1 005	1 333	1 553	1 415	1 516	2 183	2 045	1 094
Eraülekanded	293	205	287	527	238	443	477	332	466
Kapitali- ja finantskonto	2 836	6 396	10 953	6 870	5 917	7 273	4 863	13 593	18 274
Kapitalikonto	-9	-8	-2	25	18	279	90	321	549
Finantskonto	2 845	6 404	10 955	6 845	5 899	6 995	4 773	13 272	17 726
Otseinvesteeringud	2 284	1 330	1 781	7 990	3 208	5 601	5 901	2 612	9 681
Välismaal	-29	-485	-1 913	-82	-1 240	-1 043	-3 528	-2 188	-2 148
Eestis	2 313	1 814	3 694	8 071	4 448	6 645	9 430	4 800	11 829
Portfelliinvesteeringud	-255	1 784	3 655	-23	156	1 435	-700	3 204	2 214
Nõuded	-382	-628	-2 319	-128	-1 895	153	-2 100	-2 358	-5 332
Kohustused	127	2 413	5 974	105	2 051	1 282	1 401	5 562	7 546
Muud investeeringud	817	3 290	5 519	-1 122	2 535	-42	-429	7 457	5 832
Pikaajaline kapital	824	1 766	3 542	472	2 113	-1 659	1 492	746	2 847
Rahandusinstituutid	140	-180	-290	-297	-4	-4	0	5	0
Valitsemissektor	704	374	-51	63	140	-276	-128	-884	422
Krediidiastutused	159	808	1 631	-113	858	-934	54	1 482	2 637
Muud sektorid	-180	764	2 252	820	1 120	-445	1 566	144	-212
Lühiajaline kapital	-8	1 524	1 977	-1 594	421	1 617	-1 920	6 711	2 985
Rahandusinstituutid	-141	-41	-12	-3	-193	-118	-292	593	576
Valitsemissektor	-5	-40	-346	-886	-790	719	638	-325	558
Krediidiastutused	323	1 529	2 564	681	1 335	1 246	-2 667	3 700	456
Muud sektorid	-184	77	-229	-1 385	69	-229	401	2 743	1 394
Vead ja täpsustused	175	-361	-372	17	-511	91	296	546	-75
Üldbilanss	1 200	1 228	2 771	126	1 798	2 271	-730	927	2 312
Reservid	-1 200	-1 228	-2 771	-126	-1 798	-2 271	730	-927	-2 312

¹ Vastavalt täiendava informatsiooni laekumisele on korrigeeritud eelnevate perioodide andmeid.

Tabel 4. Panganduslik ülevaade (mln kr)

	31.12.97	31.12.98	31.12.99	31.12.00	31.12.01	31.12.02	31.12.03
VARAD							
Välisvarad (neto)	5 083,4	5 112,1	8 021,9	9 098,3	12 284,9	7 755,6	-1 071,5
Välisvarad	18 978,4	17 389,6	22 106,1	25 898,8	30 048,6	31 498,6	34 268,2
Eesti Pank	10 900,8	10 908,7	13 334,2	15 539,9	14 573,2	14 995,0	17 194,7
Teised rahaasutused ¹	8 077,7	6 480,9	8 771,9	10 358,9	15 475,5	16 503,7	17 073,6
Väliskohustused	-13 895,1	-12 277,6	-14 084,2	-16 800,5	-17 763,7	-23 743,1	-35 339,8
Eesti Pank	-804,7	-415,4	-402,3	-373,3	-253,9	-104,9	-485,3
Teised rahaasutused	-13 090,4	-11 862,2	-13 682,0	-16 427,2	-17 509,9	-23 638,1	-34 854,5
Kodumaised nõuded	20 796,6	24 222,7	26 541,6	33 758,4	41 994,3	53 567,5	68 933,1
Nõuded keskvalitsusele ² (neto)	-2 262,9	-1 581,4	-964,9	-1 901,1	-1 872,4	-2 793,4	-2 473,4
Eesti Panga nõuded keskvalitsusele	4,1	3,0	3,1	3,2	1,3	0,2	0,2
Keskvalitsuse hoiused Eesti Pangas	-355,5	-6,4	-27,1	-7,2	-7,8	-5,6	-5,1
Teiste rahaasutuste nõuded keskvalitsusele	561,1	303,6	404,5	445,4	445,5	480,2	538,1
Keskvalitsuse hoiused teistes rahaasutustes	-2 472,6	-1 881,5	-1 345,4	-2 342,5	-2 311,4	-3 268,3	-3 006,8
Nõuded kohalikele omavalitsustele	547,2	651,5	767,6	822,9	1 296,9	1 959,1	2 311,9
Nõuded teistele finantsasutustele	5 231,0	6 337,1	6 489,5	12 370,5	16 106,7	22 644,3	27 104,5
Nõuded riiklikele ettevõtetele	328,6	225,8	372,5	262,7	141,8	245,0	221,4
Nõuded erasektorile	16 952,7	18 589,7	19 876,9	22 203,5	26 321,2	31 512,5	41 768,7
KOHUSTUSED							
Raha	13 998,0	13 119,8	17 335,5	20 869,3	24 948,2	27 274,5	30 806,6
Sularaha majanduses	4 588,5	4 538,6	5 711,3	6 201,3	6 951,9	6 994,9	7 139,7
Nõudmiseni hoiused	9 409,6	8 581,2	11 624,2	14 668,0	17 996,3	20 279,6	23 666,8
Poolraha	6 468,1	8 208,1	9 054,3	12 292,5	15 855,1	18 099,7	19 497,4
Tähtajalised ja säästuhoiused	3 341,0	4 859,0	5 232,9	5 887,5	8 831,0	10 551,5	11 523,4
Välisvaluutahoiused	3 127,2	3 349,1	3 821,5	6 405,0	7 024,1	7 548,1	7 974,0
Lühiajalised võlakirjad	44,8	85,9	266,3	296,5	508,9	999,2	280,7
Pikaajalised võlakirjad	70,0	65,6	113,0	41,5	14,1	310,2	612,9
Keskvalitsuse laenufondid ja välisabifondid	739,7	555,2	540,7	450,9	306,4	240,4	222,4
Kapital	7 253,6	10 121,8	10 600,8	10 759,2	13 322,2	14 617,2	15 707,2
Muud näitajad (neto)	-2 694,4	-2 821,6	-3 347,1	-1 853,2	-675,6	-218,1	734,3

¹ Teised rahaasutused – krediidasutused ning hoiu-laenuühistud (alates 2003. a maist sisaldab 9 hoiu-laenuühistu andmeid, kuni aprillini 2003 hõlmas 2 hoiu-laenuühistu andmeid).

² Keskvalitsus – keskvalitsus ja eelarvevälised fondid.

Tabel 5. Krediidiasutuste auditeerimata koondbilanss aasta lõpu seisuga (mln kr)¹

	31.12.99	Osa- tähtsus bilansis	31.12.00	Osa- tähtsus bilansis	31.12.01	Osa- tähtsus bilansis	31.12.02	Osa- tähtsus bilansis	31.12.03	Osa- tähtsus bilansis
VARAD										
Sularaha	1 256,3	2,7%	1 335,2	2,3%	1 596,4	2,3%	1 394,1	1,7%	1 426,6	1,4%
Nõuded keskpangale	4 853,5	10,3%	5 711,0	9,9%	3 781,9	5,5%	3 559,9	4,4%	5 058,6	5,1%
Nõuded krediidiasutustele	3 295,5	7,0%	5 057,6	8,7%	9 040,9	13,2%	10 109,8	12,4%	11 537,3	11,7%
sh välisriikide krediidiasutustele	3 228,9	6,9%	4 917,5	8,5%	8 801,1	12,9%	9 946,3	12,2%	11 444,0	11,6%
Nõuded klientidele	26 666,7	56,7%	34 253,1	59,2%	40 714,9	59,5%	49 976,4	61,2%	69 174,6	70,0%
Nõuded valitsusele	502,6	1,1%	863,8	1,5%	1 397,7	2,0%	2 187,5	2,7%	2 701,9	2,7%
sh keskvalitsusele	145,0	0,3%	224,7	0,4%	247,2	0,4%	265,1	0,3%	345,4	0,3%
kohalikele omavalitsustele	355,6	0,8%	626,6	1,1%	1 150,5	1,7%	1 896,5	2,3%	2 292,3	2,3%
Nõuded finantseerimisasutustele	5 997,8	12,7%	10 553,0	18,3%	12 345,4	18,0%	15 393,3	18,8%	23 913,7	24,2%
Laenud riigi- ja kohaliku omavalitsuse äriühingutele	285,1	0,6%	572,5	1,0%	149,6	0,2%	257,3	0,3%	212,3	0,2%
Laenud muudele äriühingutele	14 488,7	30,8%	15 364,2	26,6%	17 584,9	25,7%	19 140,4	23,4%	23 107,8	23,4%
Laenud mittetulundusühingutele	39,2	0,1%	92,6	0,2%	109,5	0,2%	135,2	0,2%	178,2	0,2%
Laenud eraisikutele	5 353,3	11,4%	6 806,9	11,8%	9 127,8	13,3%	12 862,7	15,7%	19 060,6	19,3%
Ebatõenäoliselt laekuvad nõuded	-776,0	-1,6%	-532,2	-0,9%	-598,6	-0,9%	-522,2	-0,6%	-552,3	-0,6%
Väärtpaberid	7 750,1	16,5%	8 324,3	14,4%	10 828,0	15,8%	14 105,9	17,3%	9 256,9	9,4%
Võlakirjad ja fikseeritud tulumääraga väärtpaberid	5 856,9	12,4%	6 130,2	10,6%	7 198,3	10,5%	10 274,9	12,6%	4 877,4	4,9%
Aksiad ja osad	1 893,2	4,0%	2 194,1	3,8%	3 629,7	5,3%	3 831,0	4,7%	4 379,5	4,4%
Tütarettevõtjate aksiad	1 126,2	2,4%	1 472,4	2,5%	3 259,2	4,8%	3 462,4	4,2%	4 128,7	4,2%
Sidusettevõtjate aksiad	31,5	0,1%	57,8	0,1%	72,6	0,1%	47,6	0,1%	47,4	0,0%
Tuletisväärtpaberid										-
Immateriaalne põhivara	1 218,1	2,6%	835,8	1,4%	632,7	0,9%	478,1	0,6%	436,1	0,4%
Materiaalne põhivara	1 383,3	2,9%	1 226,0	2,1%	1 064,5	1,6%	1 040,4	1,3%	926,7	0,9%
Kinnisvarainvesteeringud										-
Muu vara	1 423,3	3,0%	1 608,1	2,8%	1 350,2	2,0%	1 543,9	1,9%	1 532,7	1,6%
Varad kokku	47 070,8	100,0%	57 819,0	100,0%	68 411,0	100,0%	81 686,2	100,0%	98 797,1	100,0%
KOHUSTUSED JA OMAKAPITAL										
Võlgnevus krediidiasutustele ja keskpangale	6 239,7	13,3%	6 271,6	10,8%	6 449,0	9,4%	11 878,6	14,5%	16 631,3	16,8%
sh välisriikide krediidiasutustele	6 135,6	13,0%	6 085,5	10,5%	6 052,8	8,8%	11 672,6	14,3%	16 500,4	16,7%
Võlgnevus klientidele	26 430,7	56,2%	34 774,3	60,1%	42 698,5	62,4%	48 802,2	59,7%	53 512,5	54,2%
sh nõudmiseni hoiused	16 627,2	35,3%	21 198,0	36,7%	26 762,2	39,1%	30 356,4	37,2%	35 843,9	36,3%
tähtajalised ja säästuhoiused	9 553,1	20,3%	13 188,9	22,8%	15 382,3	22,5%	17 808,4	21,8%	16 879,6	17,1%
Võlgnevus valitsusele	1 808,9	3,8%	2 681,4	4,6%	2 915,3	4,3%	3 898,5	4,8%	3 624,7	3,7%
sh keskvalitsusele	1 252,8	2,7%	1 824,5	3,2%	1 737,6	2,5%	2 234,2	2,7%	2 247,1	2,3%
kohalikele omavalitsustele	441,8	0,9%	314,0	0,5%	563,3	0,8%	593,4	0,7%	585,6	0,6%
Võlgnevus finantseerimisasutustele	1 472,9	3,1%	1 951,1	3,4%	2 973,2	4,3%	2 762,6	3,4%	3 025,9	3,1%
Võlgnevused riigi- ja kohaliku omavalitsuse äriühingutele	510,6	1,1%	497,4	0,9%	434,2	0,6%	1 321,0	1,6%	1 271,0	1,3%
Võlgnevused muudele äriühingutele	10 927,6	23,2%	14 098,2	24,4%	17 060,0	24,9%	19 295,1	23,6%	22 082,6	22,4%
Võlgnevused mittetulundusühingutele	676,5	1,4%	616,5	1,1%	1 012,5	1,5%	928,9	1,1%	1 058,1	1,1%
Võlgnevus eraisikutele	11 034,2	23,4%	14 929,7	25,8%	18 303,4	26,8%	20 596,1	25,2%	22 450,1	22,7%
Valitsuse laenufondid ja välisabifondid	539,7	1,1%	449,7	0,8%	306,4	0,4%	239,3	0,3%	205,7	0,2%
Väärtpaberikohustused	3 523,4	7,5%	5 192,5	9,0%	5 861,4	8,6%	6 920,4	8,5%	13 399,9	13,6%
sh emiteeritud võlakirjad	3 523,4	7,5%	5 192,5	9,0%	5 861,4	8,6%	6 920,4	8,5%	13 399,9	13,6%
Muud kohustused	1 907,8	4,1%	2 762,6	4,8%	2 649,2	3,9%	2 602,6	3,2%	2 625,0	2,7%
Allutatud kohustused	1 147,1	2,4%	1 028,3	1,8%	1 320,7	1,9%	1 261,8	1,5%	1 179,7	1,2%
Eraldised	-	-	61,2	0,1%	46,4	0,1%	62,0	0,1%	75,7	0,1%
Aksiakapital	6 277,1	13,3%	5 927,9	10,3%	6 149,8	9,0%	6 237,5	7,6%	6 268,4	6,3%
Reservid	706,9	1,5%	730,9	1,3%	731,7	1,1%	734,3	0,9%	726,0	0,7%
Kogu kasumi/kahjumi jääk	298,4	0,6%	620,1	1,1%	2 197,9	3,2%	2 947,6	3,6%	4 173,1	4,2%
Kohustused ja omakapital kokku	47 070,8	100,0%	57 819,0	100,0%	68 411,0	100,0%	81 686,2	100,0%	98 797,1	100,0%

¹ Esialgsed auditeerimata andmed.

Tabel 6. Rahapakkumine (mln kr)¹

	31.12.97	31.12.98	31.12.99	31.12.00	31.12.01	31.12.02	31.03.03	30.06.03	30.09.03	31.12.03
M0	8 882,7	9 071,9	11 533,4	13 208,0	11 911,6	11 736,3	12 238,9	11 772,3	12 669,2	13 454,7
Ringlusse lastud sularaha	5 438,5	5 390,7	6 648,8	7 277,4	8 065,7	8 113,0	7 718,6	8 129,0	8 086,1	8 324,1
Sularaha majanduses	4 588,5	4 538,6	5 711,3	6 201,3	6 951,9	6 994,9	6 781,1	7 098,1	7 090,0	7 139,7
Rahaloomeasutuste ² kassajääk	850,1	852,1	937,4	1 076,1	1 113,8	1 118,1	937,5	1 030,9	996,1	1 184,4
Ringlusse lastud kontoraha ³	3 444,1	3 681,2	4 884,6	5 930,7	3 845,9	3 623,4	4 520,4	3 643,3	4 583,1	5 130,5
M1	15 942,4	14 844,6	19 321,4	23 399,5	28 738,4	31 430,8	31 361,5	34 016,6	34 452,2	36 095,5
Sularaha majanduses	4 588,5	4 538,6	5 711,3	6 201,3	6 952,7	6 994,9	6 781,1	7 098,1	7 090,0	7 139,7
Nõudmiseni hoiused	11 354,0	10 306,0	13 610,1	17 198,2	21 785,7	24 436,0	24 580,5	26 918,5	27 362,2	28 955,7
sh kroonides	9 409,6	8 581,0	11 603,1	14 459,4	17 970,5	20 229,5	19 825,9	22 079,5	22 295,6	23 609,6
välisvaluutas	1 944,4	1 725,1	2 007,0	2 738,8	3 815,2	4 206,5	4 754,5	4 839,0	5 066,6	5 346,1
M2	20 465,6	21 327,7	26 338,8	32 953,2	40 778,1	45 324,4	46 288,3	47 722,6	47 797,5	50 246,8
M1	15 942,4	14 844,6	19 321,4	23 399,5	28 738,4	31 430,8	31 361,5	34 016,6	34 452,2	36 095,5
Tähtjalised, säästu- ja muud hoiused	4 523,2	6 483,0	7 017,4	9 553,7	12 039,7	13 893,6	14 926,8	13 706,0	13 345,3	14 151,3
sh kroonides	3 341,0	4 859,0	5 202,9	5 887,5	8 831,0	10 551,9	11 911,6	10 703,8	10 656,4	11 523,4
välisvaluutas	1 182,2	1 624,1	1 814,5	3 666,2	3 208,7	3 341,6	3 015,2	3 002,2	2 688,9	2 627,9

¹ Rahapakkumise näitajate arvutamisel on aluseks peamiste rahaloomeasutuste (Eesti Panga, krediidiasutuste ja kahe hoiu-laenuühistu) bilansid.

² Rahaloomeasutused (RA) – residentsed krediidiasutused nagu need on määratletud krediidiasutuste seaduses, samuti kõik teised residentsed finantseerimisasutused, mille tegevusalaks on hoiuste ja/või hoiustele sarnaste instrumentide kaasamine mitte-RAdele ning krediitide väljastamine ja/või investeerimine väärtpaperitesse. Kuni 2000. a novembrini sisaldavad rahagregaadid muude rahaloomeasutuste (hoiu-laenuühistud, rahaturufondid) hoiuseid krediidiasutustes ja repotehinguid, kuna tol ajal kehtinud aruandlusreeglite puhul ei olnud võimalik neid andmeid eraldada.

³ Ringlusse lastud kontoraha sisaldab krediidiasutuste ja mitteresidentide kroonihoiuseid Eesti Pangas.