

Kuidas söövitada klaasi

KARIN GÜLDERE

Lihntne viis lisada klaasile omapära on seda söövitada.

Selle töö jaoks läheb vaja peenikest pintslit (pintsel nr 2), vinüükleebiseid ja klaasi matistamiseks söövituspastat (seda leiab näiteks Tallinnast kunstitarvete kauplusest Õnneküpsis).

Kleebiseid valides pidage meeles, et need on n-ö negatiivpildid söövitustulemustest.

Jälgige, et neid klaasile kleepides jääks ka piirde söövitamise võimalus, et kujundist hiljem aru saaksite. Või et ilma piirdeta kleebiseid kasutades oleks kujutis ikkagi äratuntav.

Kui teil on näiteks liblikakleebised, siis peate klaasile kleepima liblika välised piirjooned, mis tuleb teil endal liblikakleebise ümber n-ö lisääreks lõigata. Klaasile kleebite sel juhul selle lisääre ja liblika tiibade sisse eraldi tükikesed, et tiiva muster välja joonistuks.

Juhul kui soovite söövitada tähti, tuleb tähtede ümber n-ö raam lõigata ja klaasile kleepida see raam koos sisemiste avatäidetega.

Töö käik

Kui kleebised on kleebitud, täitke tühjad piirkonnad söövituspastaga ning jätke umbes 30 minutiks ootele. Kui ootate vähem, ei pruugi pasta toimida täielikult. Aga kui unustate pasta kauemaks klaasile, ei juhtu midagi hirmsat.

■ Kui ooteaeg möödab, peske pasta vinüülist kleebistelt jooksva vee all maha. Kleebiseid ärge eemaldage!

■ Kuivatage klaasi kergelt ja vaadake, kuidas söövitamine on õnnestunud. Kui mõni koht on kehvasti sööbinud, korrake protseduuri söövituspastaga uuesti.

■ Kui tulemus on korralik, eemaldage kleebised ja peske klaasid veel kord üle.

■ Kuivatage klaasid, ja töö on valmis!

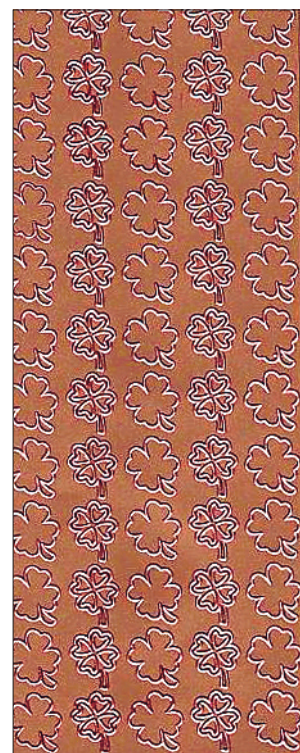
NB!

Jälgige, et söövituspastat klaasile kandes üle kleebise servade ei pintselda. Sest Murphy seaduste kohaselt sööbib apsakas paremini ja kiiremini kui plaaneritud tulemus!

KARIN GÜLDERE



Kõigepealt kleepige klaasidele vinüülist šabloonid ja siis täitke tühjad alad ettevaatlikult söövituspastaga.



Vinüükleebised.



Mustrid on klaasile sööbinud.