

RADIAATOR

Ä Tasub teada

Efektiivne ka osalise tööaja korral

KIVIL on suurepärased energiasalvestusomadused. Säilitades endas soojusenergiat ning hoides pikalt oma temperatuuri, töötab radiaator tunnis vaid osa ajast, hoides sellega energiat kokku.

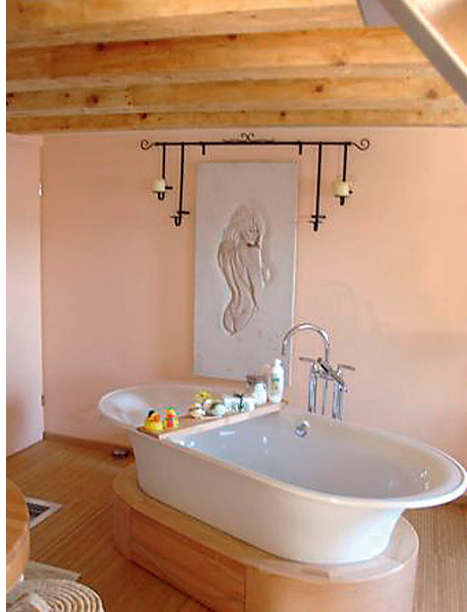
KIVIDEGA soojendamisel kiirgub soojus ümbritsevasse keskkonda ühtlaselt. Tulemuseks on üsna ühesugune sisetemperatuur toa ristlõikes. See tähendab, et erinevus lae all oleva õhu ja põ-

randa pinna läheduses asuva õhu temperatuuri vahel on väike.

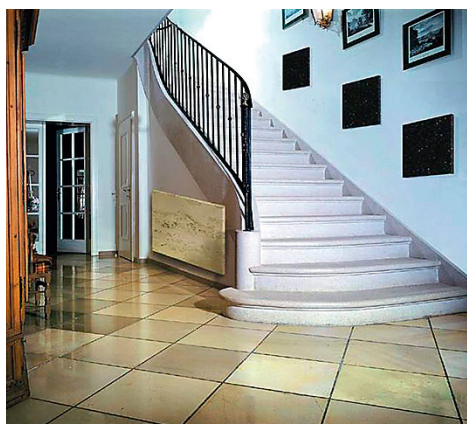
ÕHK ei hakka ringlema ja soe õhk ei kogune lae alla. Nii ei teki turbulentsi ja tolmuosakesed ei hakka õhus kaootiliselt liikuma. Tavalistele radiaatorite puhul langeb õhk jahtudes põranda poole ning ring sulgub. Tulemuseks on suur energiakuulu ning tolmu- ja allergiat põhjustav õhk.

75%

soojusest eraldub radiaatori esipaneeli kaudu.



KIVINE radiaatori-paneel mõjub seinale kinnitatuna otsekui maal.



Tule liitu uudiskirjaga
www.toostusuudised.ee/uudiskiri

Tööstusuudised

toostusuudised.ee

Uudiskiri annab kord nädalas ülevaate tootmisettevõtetest kirjutatud teemadest ning lingid nende teemadega lähemalt tutvumiseks. Ootame infot teie ettevõtte kohta aadressil tanel.raig@aripaev.ee

Tanel Raig

www.toostusuudised.ee toimetaja

