



PINNA puhastamisel lähevad vajadusel käiku nii keemiline värvieemaldi kui ka kaapeleht.

Ä Tasub teada

Puhastamiseks ja värvi eemaldamiseks leidub hulk meetodeid

KUUMAPUHUR. Sellega ei tohi töötada klaaspinna lähedal, sest klaas võib puruneda. Puhuriga kuumutades lükka teises käes oleva pahtlilabidaga mullitama hakkav värvipind maha. Mõnikord on lihtsam eemaldada hoopis kuumutamise järel krõbisevalt kuivaks tõmbuvat värvi.

KAAPLEHT. Tasub valida pisut kumera servaga leht vähendamaks sisselõikamise ohtu. Sobib kasutada sirgetel pindadel, samas liialt siledaks ja puhtaks tegemine võib eseme vana ilu rikkuda.

KEEMILISED VAHENDID. Müüakse mitmesuguseid preparaate, mis tuleb pintseldada pinnale ja mõne aja pärast koos värvikihiga maha pühkida. Aasta-aastalt muutub kaubandusvõrgus olev valik seoses euroliidu ohutusnõuetega kehvemaks. Pärast pinna puhastamist pese pind kuuma

veega üle, vajadusel nühi metallvillaga, et eemaldada keemilise vahendi jäägid.

TEHNILINE PIIRITUS. Mida kangem piiritus, seda paremini toimib. Piiritusega tasub üle käia näiteks hallitusega kaetud pinnad. Hallitust ei tohiks harjakesega tuuseldada.

TEHNILISE PIIRITUSE JA AMMONIAAGI (NUUSKPIIRITUSE) SEGU. Tehnilisest piiritusest kangem segu, kange ammoniaagi puhul piisab paari teelusikatäie vedeliku lisamisest pudelisse. Ammoniaaki saab osta näiteks Vana-Narva maanteel asuvast keemia-laost. Segu ei tohiks kasutada tammepuust, pähklit või mahagonist mööbli puhastamisel, kuna need võivad selle peale koledalt värvi muuta. Sobib kasutada kasepuust mööblil.

LIIVAPAPER. Mehaaniline vahend, lihvida piki puidu pinda,

50

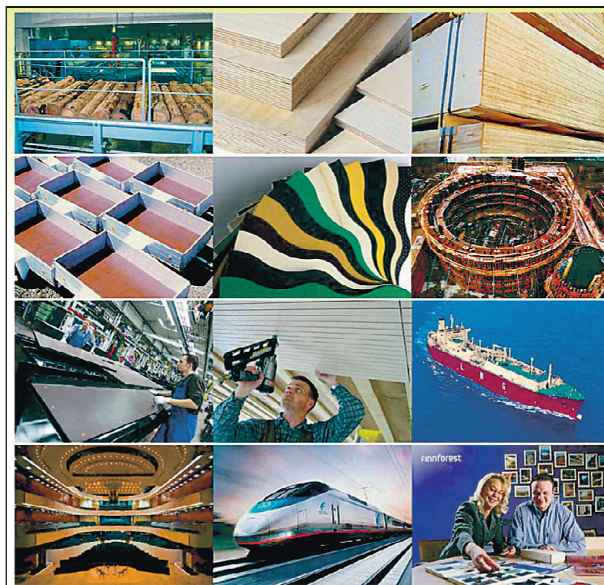
ühikut ei tohiks ületada lihvimisel järjestikku kasutatavate liivapaberite tiheduse erinevus.

mitte kunagi risti. Liivapaberite erinevus ei tohiks ületada 50 ühikut. Tavapäraselt kasutatakse puutööl liivapabereid tihedusega 50-150, viimistlemisel peenemaid. Võib kasutada ka õrnemat lihvimispatja. **TERASVILL.** Erineva jämedusega villad sobivad mööbli puhastamiseks, lihvimiseks ja väga peene karedusega variant ka poleerimiseks. Mida

rohkem nulle on villale märgitud, seda peenem ta on. Nelja nulliga märgistatud terasvillaga võib puhastada ka klaasi.

SEEBIKIVILAHUS. Valmistada umbes 60kraadises vees seebikivilahus (liiter vett + 1 spl seebikivi), pesta. Vajadusel teha kangemaks. Kui graanulid hakkavad põhja kogunema, on segu küllastunud. Pärast töö lõpetamist pesta pind kindlasti veega üle, muidu hakkab puidu pinnale jäänud seebikivi omakorda puitu lõhkuma. Soovitav on pinda enne veega üle pesemist neutraliseerida lahja äädikalahusega ja seejärel veel lahja seebiveega. Lõpetuseks tuleb pesta pinda puhta veega. Meetod on vastunäidustatud tamme, saare, pähkli ja mahagoni puhul.

ROHELISE SEEBI JA LUBJAPASTA SEGU. Üsna tuntud looduslik värvieemaldusmeetod.



Kvaliteetne Finnforest Oy

KASE- JA MÄNNIVINEER

Vineer sobib suurepäraselt

- kasutamiseks transporditööstuses, ehituses, betoonitööstuses
- interjöörü siseviimistlusmaterjalina
- mööbli valmistamiseks
- pakenditööstuses
- põllumajandussektoris
- paljudes teistes valdkondades

Lao address: Kesk tee 10, Jüri, Harjumaa
Puumaailm OÜ, tel 656 5943
info@puumaailm.ee, www.puumaailm.ee