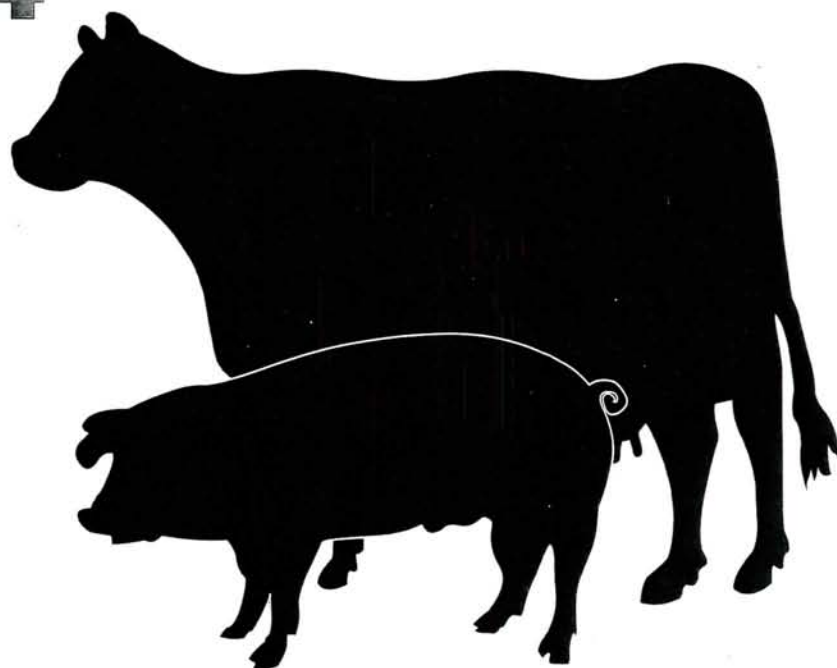


**EESTI VABARIIGI TÕUARETUSINSPEKTSIOON
JÕUDLUSKONTROLI KESKUS**

**EESTI JÕUDLUS-
KONTROLI
AASTARAAMAT
1993-1994**



**RESULTS OF ANIMAL
RECORDING IN ESTONIA
1993-1994**



TARTU 1995

Väljaandja / Issued by: Eesti Vabariigi Tõuaretusinspektsiooni Jõudluskontrolli Keskus
Koostajad / Editors: Kristel Jalak, Maret Rätsep
Kirjastaja / Publisher: Eesti Loomaarstide Ühingu kirjastus
Kujundus / Layout: Tiit Lepp

ISBN 9985-9037-2-2

Trükitud ASi STILETT trükikojas dets. 1995. Tell. nr. 59.
Kaaned trükitud ASi MARKES-FIN trükikojas.

© Eesti Vabariigi Tõuaretusinspektsiooni
Jõudluskontrolli Keskus, 1995
© Eesti Loomaarstide Ühingu kirjastus, 1995

Sisukord**Contents**

Eessõna	5
<i>Foreword</i>	
Jõudluskontrolli Keskus	7
<i>Animal Recording Center</i>	
Jõudluskontrolli areng Eestis	8
<i>Milk recording development in Estonia</i>	
Jõudluskontrollis olevate karjade arv ja suurus 1990-1994	9
<i>Size and number of herds in milk recording 1990-1994</i>	
Jõudluskontrollis olevate lehmade arv tõugude lõikes 1964-1994	9
<i>No. of cows in milk recording by different breeds 1964-1994</i>	
Jõudluskontrollis olevate karjade suurus ja arv detsembris 1994	10
<i>Size and no. of herds in milk recording Dec. 1994</i>	
Erinevat tõugu lehmade arv maakondades	10
<i>No. of cows of different breeds in counties</i>	
Jõudluskontrollis olevate lehmade arv vastavalt vanusele ja tõule 1994	12
<i>No. of cows in milk recording by breed and age groups 1994</i>	
Lehmade vanuseline koosseis ja keskmine vanus maakondades 1993	12
<i>Age groups of cows and average age in counties 1993</i>	
Lehmade vanuseline koosseis ja keskmine vanus maakondades 1994	13
<i>Age groups of cows and average age in counties 1994</i>	
Toodang jõudluskontrolli andmetel tõugude lõikes	14
<i>Productivity records of different breeds</i>	
Piimakarja jõudluskontrolli koondnäitajad 1993	16
<i>Milk recording results on Estonian dairy herds 1993</i>	
Piimakarja jõudluskontrolli koondnäitajad 1994	17
<i>Milk recording results on Estonian dairy herds 1994</i>	
Tõukarjade toodang 1994	17
<i>Productivity of breeding herds 1994</i>	
Maakondade piimakarja jõudluskontrolli koondnäitajad 1994	18
<i>Milk recording results of dairy herds in counties 1994</i>	
Harju maakond	18
<i>Harju county</i>	
Hiiu maakond	19
<i>Hiiu county</i>	
Ida-Viru maakond	20
<i>Ida-Viru county</i>	
Jõgeva maakond	21
<i>Jõgeva county</i>	
Järva maakond	22
<i>Järva county</i>	
Lääne maakond	23
<i>Lääne county</i>	



Lääne-Viru maakond	24
<i>Lääne-Viru county</i>	
Põlva maakond	25
<i>Põlva county</i>	
Pärnu maakond	26
<i>Pärnu county</i>	
Rapla maakond	27
<i>Rapla county</i>	
Saare maakond	28
<i>Saare county</i>	
Tartu maakond	29
<i>Tartu county</i>	
Valga maakond	30
<i>Valga county</i>	
Viljandi maakond	31
<i>Viljandi county</i>	
Võru maakond	32
<i>Võru county</i>	
Lehmade keskmine vanus esimesel poegimisel	33
<i>Average calving age of heifers</i>	
Kinnisperioodi pikkused	34
<i>Days dry on cows in milk recording</i>	
Uuslüksiperioodi pikkused	34
<i>Days from calving to last insemination</i>	
Vasikate saamine ja kasutamine 1994	35
<i>Calves born and purpose of useing 1994</i>	
Veiste seemenduste arv 1993-1994	35
<i>No. of inseminations 1993-1994</i>	
Lehmade karjast väljamineku põhjused	36
<i>Culling reasons</i>	
Parimad jõudluskontrollis olevad piimakarjad 1994	37
<i>Best dairy herds in milk recording 1994</i>	
Eesti punast tõugu rekordlehmad 1994	39
<i>Estonian Red top cows 1994</i>	
Eesti mustakirjut tõugu rekordlehmad 1994	40
<i>Estonian Black & White top cows 1994</i>	
Eesti maatõugu rekordlehmad 1994	41
<i>Estonian native top cows 1994</i>	
Suurt valget tõugu sigade näitajad 1993	42
<i>Testing results of Estonian Large White swine 1993</i>	
Suurt valget tõugu sigade näitajad 1994	43
<i>Testing results of Estonian Large White swine 1994</i>	
Suurt valget tõugu aretussigade näitajad 1993-1994	44
<i>Testing results of ELW swine in breeding farms 1993-1994</i>	
Eesti peekoni tõugu aretussigade näitajad 1993-1994	44
<i>Testing results of Estonian Bacon swine in breeding farms 1993-1994</i>	
Karjas olevate suurt valget tõugu sigade keskmisi näitajaid 1993-1994	46
<i>Average testing results of ELW swine 1993-1994</i>	
Eesti-inglise sõnastik	48
<i>Estonian-English vocabulary</i>	



Eessõna

Foreword



Järjekordne karjakontrolli aastaraamat püüab jätkata traditsioone ja olla kaasaegne.

Eestis ilmus 1. kontroll-ühistute aastaraamat 1924. aastal, st. 71 aastat tagasi. Ka siis oli eesti põllumajanduses keeruline aeg. Kuid kõigest saadi üle ja piimakarja kasvatus arenes, olles põllumehele peamiseks stabiilse sissetuleku allikaks. Aastaraamatu sisu on erinev 30-ndate aastate omast. See on tingitud piiratud mahust ja soovist anda rohkem üldistavat materjali. Kui aastaraamatu kasutajad arvavad teisiti, on võimalik tulevikus nende ettepanekutega arvestada.

Aastaraamatu materjalid töötati läbi ja toimetati Jõudluskontrolli Keskuses.

Saates käesoleva aastaraamatu kasutajale, tänan kõiki jõudluskontrollis osalejaid, kontrollassistente ning kõiki teisi, kes on olnud tegevad jõudluskontrolli süsteemis ja aastaraamatu väljaandmisel.

*Agu Kõop,
Riigi Tõuaretus-
inspektsiooni
direktor*



Karjakontrolli aastaraamat on aastaid olnud igaaastaseks perioodiliseks karjaandmestiku koguks, milles peegelduvad karja paremiku — kontrollkarjade — töötulemused. Käesolev aastaraamat ilmub veidi hilinenult ja annab ülevaate 1993. ja 1994. kontrollaastast. Karjakontrolli andmestik on aluseks, millele põhineb teadlik söötmine ja aretustöö. Kuidas seda paremini ja otstarbekohasemalt teostada, selle kohta pakuvad rikkalikult näiteid käesolevas aastaraamatus toodud andmed. Kuigi 1993. ja 1994. a. töid karjakasvatajatele kaasa palju muudatusi, on paremad karjad säilitanud oma toodangu kõrge taseme. Eriliselt silmapaistvaid toodanguid saavutanud karjade ja lehmade esiletõstmiseks on need esitatud eraldi tabelites.



Jõudluskontrolli Keskus (JKK) pakub ka teenuseid sigade aretusettevõtetele. Sigade koondandmed ei peegelda kogu vabariigi sigade tõuaretust, vaid sisaldavad vaid kokkuvõtteid nendest ettevõtetest, kes kasutavad Jõudluskontrolli Keskuse andmetötlusosakonna teenuseid.

Jõudluskontrolli Keskuse alalised kliendid on ka veiste tõuaretusorganisatsioonid. Pullide hindamine järglaste järgi, lineaarne välimiku hindamine, jne. on meie igapäevase töö üks osa.

JKK piimaanalüüside laboratooriumi kaasaegsete seadmete teenuseid kasutavad üha enam ka piimatööstused kokkuostetava piima kvaliteedi kontrollimiseks.

JKK konsulentide teenuseid saavad kasutada kõik, kel vaja söötmise või udara tervishoiu alast nõuannet.

Loodame, et järgmised karjakontrolli aastaraamatud sisaldavad endas juba tõusutendentsi näitavaid jõudlusandmeid. Selleks — head karjaõnne ja jõudu tööle!

Lugupidamisega,

Tiina Vares



Jõudluskontrolli Keskus**Animal Recording Center****Administratsioon**

Jõudluskontrolli keskuse juhataja	Tiina Vares	422 668
Sekretär	Maret Rätsep	
Pearaamatupidaja	Marje Leppik	421 580
Raamatupidajad		

Andmetöötlusosakond

Osakonnajuhataja	Kalle Pedastsaar	421 595
Juhataja asetäitja	Mart Uba	421 591

Tõuaretusandmete töötlemise sektor

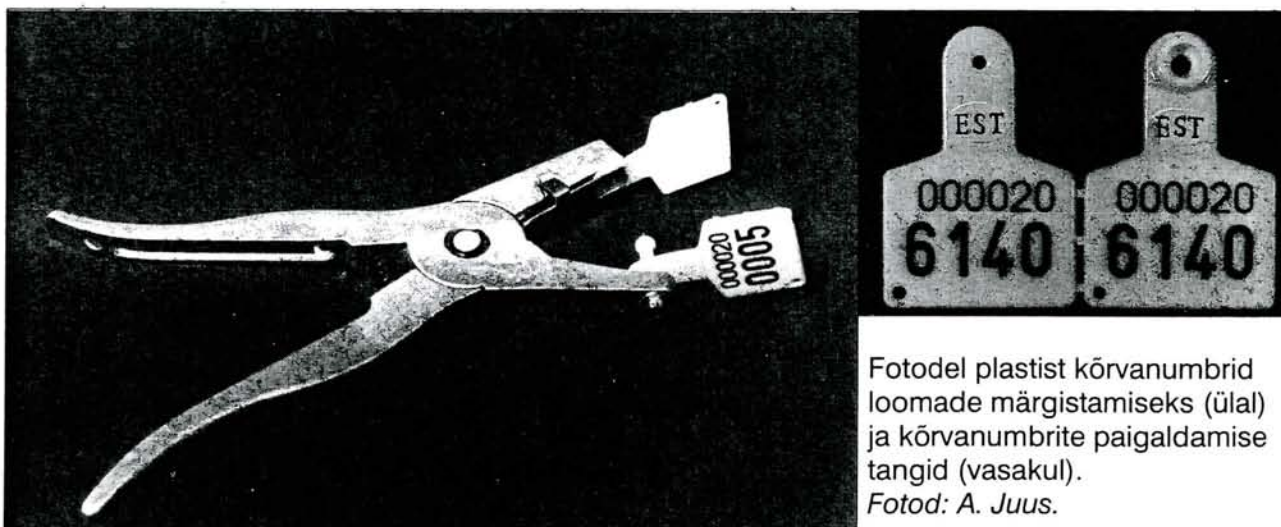
Sektorijuhataja	Inno Maasikas	421 808
Vahendusoperaatorid:		
Viljandi, Võru	Tea Kivimaa	421 808
L.-Viru, Pärnu	Eha Mäetaga	422 360
I.-Viru, Harju, Hiiu, Lääne	Ivika Lukk	421 540
Järva, Saare	Vaike Konga	422 055
Jõgeva, Tartu	Vello Roo	421 642
Põlva, Rapla, Valga	Lea Käärrik	421 593
Sigade andmetöötlus	Mae Uri	422 844
	Linda Lember	

Piimaanalüüside Labor

Laborijuhataja	Jaak Kihu	421 360 422 739
----------------	-----------	--------------------

Väliteenistus

Väliteenistuse juhataja	Toomas Murulo	422 076
Zootehnikud	Tiiu Peetsu	422 076
	Aire Pentjärv	
Konsulendid	Rivo Pent	421 642



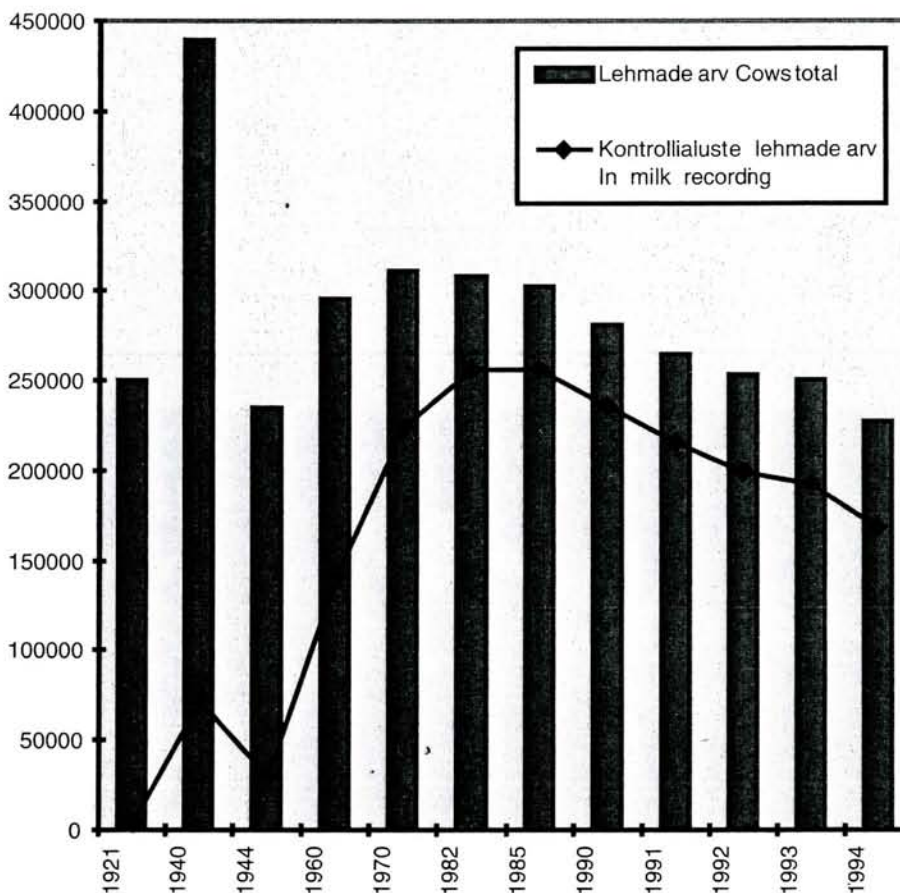
Fotodel plastist kõrvanumbrid loomade märgistamiseks (ülal) ja kõrvanumbrite paigaldamise tangid (vasakul).
Fotod: A. Juus.



Jõudluskontrolli areng Eestis

Milk recording development in Estonia

AASTA	LEHMADE ARV	KONTROLLIALUSTE LEHMADE ARV	%
1921	250500	4008	1,60
1940	439800	71692	16,30
1944	234500	29784	12,70
1960	295800	140507	47,50
1970	310500	224496	72,30
1982	308200	256007	83,07
1985	302700	256318	84,68
1990	280700	235627	83,94
1991	264300	215379	81,49
1992	253400	199245	78,63
1993	250000	192156	76,86
1994	226700	168106	74,15



Jõudluskontrollis olevate karjade arv ja suurus aastatel 1990–1994

Size and number of herds in milk recording 1990–1994

KARJA SUURUS	1994		1993		1992		1990	
	Farmide arv	%	Farmide arv	%	Farmide arv	%	Farmide arv	%
1...2	1230	36,5	1248	33,1				
3...4	735	21,8	803	21,3				
5...6	326	9,7	398	10,6				
7...8	219	6,5	222	5,9				
9...10	126	3,7	144	3,8				
11...50	261	7,7	291	7,7				
51...100	151	4,5	161	4,3				
<100	3048	90,5	3267	86,7	46	10,7	7	2,1
101...300	294	8,7	342	9,1	99	23,1	24	7,1
301...600	102	3	120	3,2	158	36,8	107	31,5
601...900	16	0,5	27	0,7	83	19,3	114	33,5
901...1200	5	0,1	6	0,2	27	6,3	54	15,9
1201...1500	1	0	2	0,1	10	2,3	23	6,8
>1500	3	0,1	3	0,1	5	1,2	9	2,6
>2100	0	0	0	0	1	0,2	2	0,6
KOKKU	3469	100	3767	100	429	100	340	100

Jõudluskontrollis olevate aastalehmade arv tõugude lõikes 1964–1994

No. of cows in milk recording by different breeds 1964–1994

AASTA	LEHMADE ARV						KOKKU
	EP		EMK		EK		
	ARV	%	ARV	%	ARV	%	
1964	97524	67,6	45804	31,8	873	0,6	144201
1965	116184	69,2	50750	30,2	877	0,5	167811
1970	151100	18,0	67628	80,6	1131	1,3	219867
1975	168053	66,0	85452	33,5	1198	0,5	254703
1980	162153	61,8	99308	37,8	984	0,4	262445
1985	146781	56,4	112643	43,3	945	0,4	260369
1989	131944	51,0	126320	48,8	692	0,3	258956
1990	121125	49,1	125235	50,7	566	0,2	246926
1991	107873	47,0	121077	52,8	549	0,2	229499
1993	74543	41,2	106033	58,5	563	0,3	181139
1994	59691	39,3	91676	60,3	564	0,4	151931



Jõudluskontrollis olevate karjade suurus ja arv detsembris 1994

The size and number of herds in milk recording Dec 1994

FARMI SUURUS	LÄÄNE	HARJU	HIIU	JÕGEVA	SAARE	JÄRVA	PÕLVA	PÄRNU
1...2	35	79	7	124	126	105	35	151
3...4	29	62	2	79	75	56	17	90
5...6	20	21	2	39	27	19	6	44
7...8	7	24	5	22	14	22	6	17
9...10	4	7	2	12	8	20	3	9
11...50	10	28	6	11	9	20	14	27
51...100	8	12	3	5	11	4	8	6
Kokku <100	113	233	27	292	270	246	89	344
101...300	12	34	4	11	22	20	19	32
301...600	3	11		9	5	9	3	11
601...900				7	1	3	1	3
901...1200				1		1		1
1201...1500								
>1500						3		
KARJADE ARV	128	278	31	320	298	282	112	391
LEHMADE ARV	4614	12886	1112	13631	8432	18143	6415	15474
LEHMI KARJAS	36,0	46,4	35,9	42,6	28,3	64,3	57,3	39,6

Erinevat tõugu lehmade arv maakondades

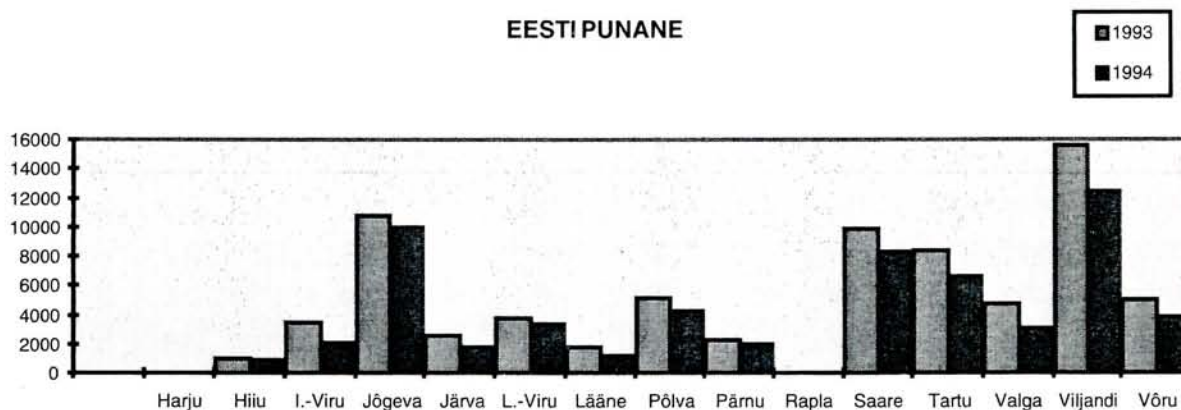
No. of cows of different breeds in counties

MAAKOND	1993 EP	1993 EMK	1993 EK	1994 EP	1994 EMK	1994 EK
HARJU	12	18335	1	12	14065	3
HIIU	974	245		908	283	1
I-VIRU	3412	2574		2090	2084	1
JÕGEVA	10789	3750	1	9933	3900	
JÄRVA	2600	17719	4	1781	16775	2
L-VIRU	3774	15634	131	3321	14426	106
LÄÄNE	1800	4836		1231	3644	
PÕLVA	5135	2494	1	4210	2580	1
PÄRNU	2225	16780	394	1978	14028	387
RAPLA	30	12415	23	43	10116	18
SAARE	9886	706	31	8279	704	35
TARTU	8412	3925	1	6608	3385	3
VALGA	4771	1041	1	3027	779	3
VILJANDI	15641	3470	3	12460	2947	2
VÕRU	5076	2209		3809	1959	1

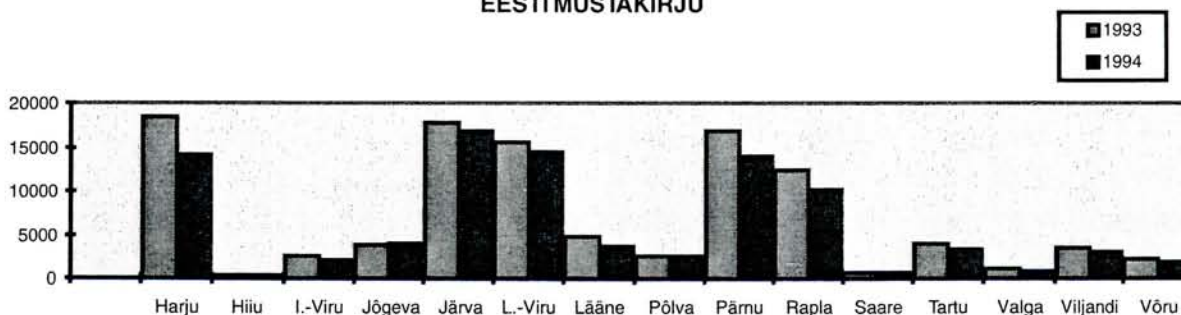


FARMI SUURUS	I-VIRU	L-VIRU	RAPLA	TARTU	VALGA	VILJANDI	VÕRU	KOKKU
1...2	48	49	116	68	15	127	145	1230
3...4	29	33	63	41	20	73	66	735
5...6	10	8	45	22	7	29	27	326
7...8	6	10	29	11	9	20	17	219
9...10	1	5	18	8	6	10	13	126
11...50	5	18	42	18	11	33	9	261
51...100	6	22	9	25	4	22	6	151
Kokku <100	105	145	322	193	72	314	283	3048
101...300	13	37	21	21	8	25	15	294
301...600	3	18	8	5	1	12	4	102
601...900					1			16
901...1200		1		1				5
1201...1500						1		1
>1500								3
KARJADE ARV	121	201	351	220	82	352	302	3469
LEHMADE ARV	4056	16764	9375	9344	3631	14077	5586	143540
LEHMI KARJAS	33,5	83,4	26,7	42,5	44,3	40,0	18,5	41,4

EESTI PUNANE



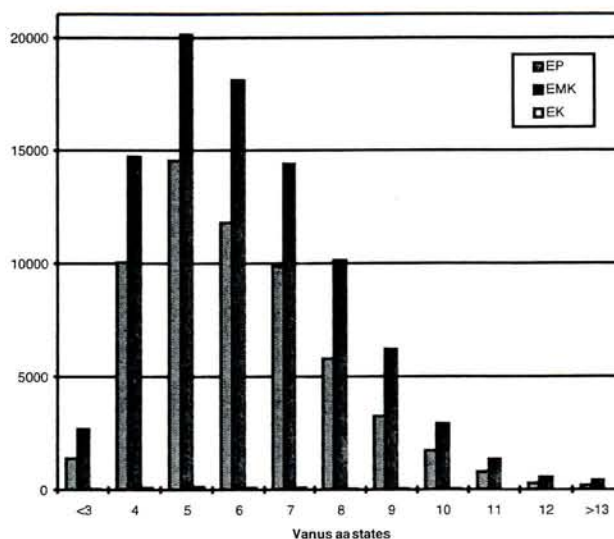
EESTI MUSTAKIRJU



Jõudluskontrollis olevate lehmade arv vastavalt vanusele ja tõule 1994

No. of cows in milk recording by breed and age groups

VANUS	EP	EMK	EK
<3	1378	2690	32
4	10070	14750	111
5	14541	20099	130
6	11814	18117	88
7	9895	14434	73
8	5791	10154	52
9	3238	6203	26
10	1718	2914	25
11	771	1353	13
12	283	558	7
>13	193	404	8



Lehmade vanuseline koosseis ja keskmine vanus maakondades 1993

Age groups of cows and average age in counties 1993

MAAKOND	VANUS AASTATES										KESKMINE VANUS	
	Kuni 3 a		3–5 a		5–9 a		9–12 a		Üle 12 a		Aasta	Kuu
	Arv	%	Arv	%	Arv	%	Arv	%	Arv	%		
HARJU	1403	8,9	6418	40,8	7118	45,2	736	4,7	60	0,4	5	4
HIIU	133	12,1	517	47,1	407	37,1	35	3,2	6	0,5	4	11
I-VIRU	188	3,8	1979	39,8	2644	53,2	141	2,8	16	0,3	5	6
JÕGEVA	1972	14,3	6445	46,9	5059	36,8	249	1,8	22	0,2	4	9
JÄRVA	1888	9,7	7908	40,7	8832	45,5	761	3,9	37	0,2	5	4
LÄÄNE	475	8,9	2581	48,4	2067	38,8	187	3,5	22	0,4	5	1
L-VIRU	1873	10,1	8342	45,1	7891	42,7	357	1,9	20	0,1	5	0
PÕLVA	636	8,6	4257	57,4	2414	32,6	101	1,4	4	0,1	4	9
PÄRNU	1244	7,1	7677	43,9	7853	44,9	659	3,8	40	0,2	5	3
RAPLA	884	7,7	5478	47,7	4533	39,5	399	3,5	187	1,6	5	3
SAARE	1075	11,1	3913	40,3	4225	43,5	484	5,0	24	0,2	5	3
TARTU	806	7,3	5393	49,0	4531	41,2	256	2,3	11	0,1	5	1
VALGA	376	7,7	2264	46,7	2043	42,1	156	3,2	13	0,3	5	1
VILJANDI	1436	8,4	7807	45,7	7373	43,2	451	2,6	13	0,1	5	1
VÕRU	535	8,5	3451	54,7	2189	34,7	122	1,9	10	0,2	4	10
KOKKU	14924	9,1	74430	45,4	69179	42,2	5094	3,1	485	0,3	5	2

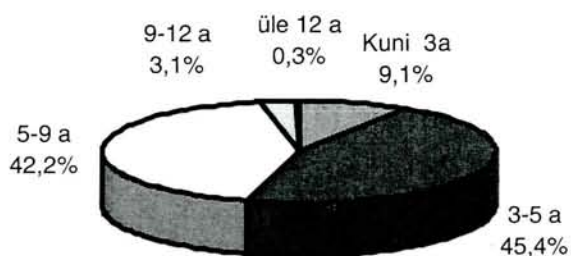


Lehmade vanuseline koosseis ja keskmine vanus maakondades 1994

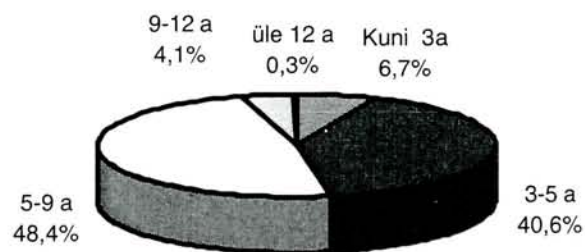
Age groups of cows and average age in counties 1994

MAAKOND	VANUS AASTATES										KESKMINE VANUS	
	Kuni 3 a		3-5 a		5-9 a		9-12 a		Üle 12 a		Aasta	Kuu
	Arv	%	Arv	%	Arv	%	Arv	%	Arv	%		
HARJU	679	5,5	4489	36,5	6380	51,9	673	5,5	64	0,5	5	8
HIIU	67	6,7	505	50,8	379	38,1	40	4,0	3	0,3	5	3
I-VIRU	92	2,3	1332	33,9	2319	59,1	177	4,5	5	0,1	5	10
JÕGEVA	1371	10,4	5858	44,2	5648	42,6	346	2,6	22	0,2	5	1
JÄRVA	1874	10,5	6491	36,3	8522	47,6	971	5,4	35	0,2	5	6
LÄÄNE	208	4,7	1889	42,6	2175	49,0	148	3,3	19	0,4	5	5
L-VIRU	1084	6,6	6924	42,0	7934	48,1	546	3,3	11	0,1	5	6
PÕLVA	356	5,7	2870	45,8	2922	46,6	120	1,9			5	1
PÄRNU	822	5,5	5803	38,8	7532	50,3	773	5,2	31	0,2	5	7
RAPLA	407	4,6	3663	41,2	4355	49,0	351	4,0	109	1,2	5	7
SAARE	700	8,5	3129	37,9	3884	47,1	497	6,0	38	0,5	5	7
TARTU	593	6,5	3529	38,8	4676	51,4	282	3,1	22	0,2	5	5
VALGA	185	5,3	1422	40,7	1754	50,2	130	3,7	5	0,1	5	5
VILJANDI	728	5,3	6125	44,6	6384	46,5	473	3,4	13	0,1	5	5
VÕRU	189	3,6	2448	46,2	2521	47,6	137	2,6	6	0,1	5	3
KOKKU	9355	6,7	56477	40,6	67385	48,4	5664	4,1	383	0,3	5	5

Lehmade vanus 1993 aastal



Lehmade vanus 1994 aastal



Toodang jõudluskontrolli andmetel tõugude lõikes

Productivity records of different breeds

AASTA	EESTI PUNANE KARI					EESTI MUSTAKIRJU KARI				
	Piima kg	Rasva kg	Rasva %	Valgu kg	Valgu %	Piima kg	Rasva kg	Rasva %	Valgu kg	Valgu %
1964	2551	93	3,63			2799	100	3,55		
1965	2976	110	3,69			3280	118	3,6		
1966	2969	109	3,68			3180	115	3,61		
1967	3047	112	3,69			3323	121	3,62		
1968	3165	117	3,71			3414	124	3,62		
1969	3145	117	3,71			3433	125	3,63		
1970	3167	118	3,72			3457	126	3,65		
1971	3195	120	3,74			3546	130	3,65		
1972	3201	121	3,79			3510	130	3,71		
1973	3198	119	3,73			3458	127	3,67		
1974	3416	131	3,82			3708	139	3,75		
1975	3458	132	3,83			3754	141	3,75		
1976	3547	137	3,87			3804	143	3,76		
1977	3595	138	3,85			3854	146	3,78		
1978	3456	136	3,92			3674	141	3,84		
1979	3420	133	3,89			3693	140	3,78		
1980	3526	139	3,94			3791	145	3,81		
1981	3469	137	3,96			3713	144	3,88		
1982	3357	132	3,94			3613	138	3,82		
1983	3646	147	4,04			4026	157	3,91		
1984	3779	154	4,08			4208	166	3,93		
1985	3853	158	4,1			4332	170	3,94		
1986	3850	157	4,1			4425	173	3,93		
1987	3876	160	4,13			4537	179	3,96		
1988	3877	160	4,12			4537	179	3,94		
1989	3919	159	4,07	136	3,39	4652	181	3,91	159	3,24
1990	3869	161	4,17	133	3,3	4586	184	4,01	153	3,15
1991	3626	151	4,17	125	3,3	4317	171	3,97	144	3,17
1992	3159	129	4,07	105	3,2	3860	151	3,91	125	3,1
1993	3064	125	4,11	97	3,17	3677	144	3,94	114	3,07
1994	3153	129	4,12	101	3,21	3780	149	3,95	118	3,11

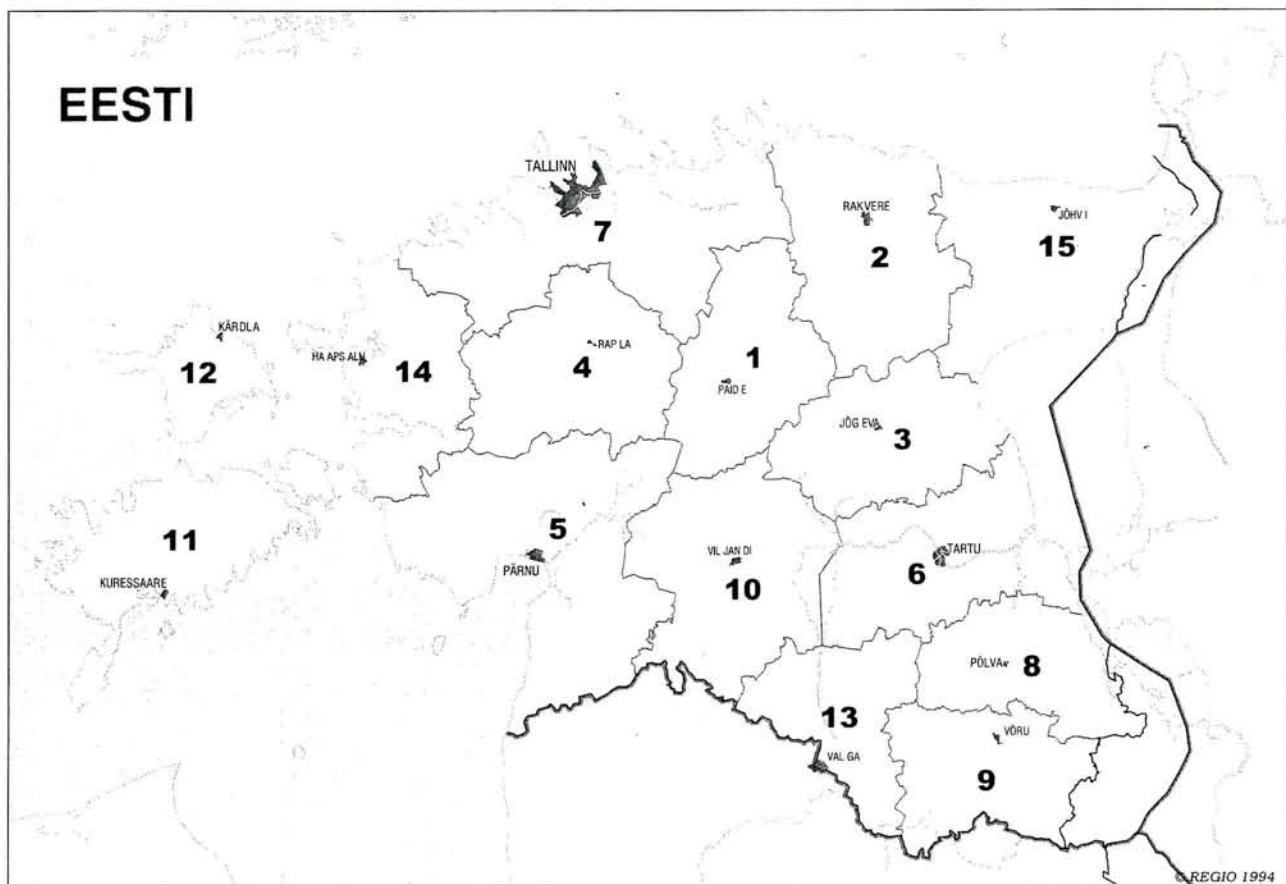


EESTI MAAKARI					TÕUGUDE KESKMINE					LEHMI
Piima kg	Rasva kg	Rasva %	Valgu kg	Valgu %	Piima kg	Rasva kg	Rasva %	Valgu kg	Valgu %	
2588	104	4,01			2630	95	3,61			144205
2948	122	4,14			3068	113	3,67			167817
2832	119	4,18			3030	111	3,66			181496
2917	124	4,24			3121	115	3,67			189563
3030	130	4,3			3242	119	3,68			204954
2985	129	4,32			3232	119	3,68			215559
3003	129	4,28			3256	120	3,69			219867
2912	126	4,33			3303	123	3,71			222068
2898	126	4,33			3297	124	3,76			229078
2875	124	4,31			3282	122	3,71			230985
3147	137	4,36			3512	133	3,80			237439
3167	138	4,36			3556	135	3,80			254704
3405	149	4,39			3635	139	3,83			252906
3484	154	4,42			3685	141	3,82			260396
3314	146	4,4			3534	138	3,89			259179
3405	149	4,38			3521	136	3,85			259761
3394	145	4,27			3626	141	3,89			261445
3283	145	4,42			3563	140	3,93			263820
3308	143	4,32			3457	135	3,89			261457
3465	155	4,46			3800	151	3,89			261633
3436	153	4,46			3958	159	4,01			262898
3631	162	4,47			4059	163	4,03			260369
3475	154	4,46			4104	164	4,02			262474
3587	159	4,46			4178	169	4,05			264137
3633	162	4,45			4188	169	4,03			265249
3512	153	4,38	120	3,4	4276	170	3,98	148	3,31	258956
3430	152	4,43	107	3,32	4232	173	4,09	143	3,22	246925
3432	149	4,36	114	3,37	3989	161	4,06	135	3,25	227941
3065	132	4,30	102	3,3	3545	141	3,98	116	3,14	211909
3035	131	4,35	99	3,26	3428	137	4,00	107	3,11	181139
2937	129	4,41	97	3,3	3530	141	4,01	111	3,15	151931



Piimakarja jõudluskontrolli koondnäitajad 1993**Milk recording results on Estonian dairy herds 1993**

MAAKOND	TOODANG AASTALEHMA KOHTA							
	Karjade arv	Lehmade arv	Piima kg	Rasva %	Rasva kg	Valgu %	Valku kg	Rasv+valk kg
1 JÄRVA	266	20323	4294	4,00	172	3,12	136	310
2 L-VIRU	212	19538	3885	3,92	152	3,08	121	276
3 JÕGEVA	249	14540	3682	4,13	152	3,20	117	274
4 RAPLA	340	12469	3475	3,99	139	3,08	108	252
5 PÄRNU	360	19399	3337	3,91	130	3,05	103	239
6 TARTU	237	12338	3125	4,09	128	3,16	101	233
7 HARJU	372	18349	3369	3,91	132	3,04	102	236
8 PÕLVA	131	7630	3258	4,09	133	3,14	103	239
9 VÕRU	434	7285	3266	3,99	130	3,08	102	238
10 VILJANDI	388	19114	3188	4,06	129	3,14	101	231
11 SAARE	132	10623	3246	4,09	133	3,17	104	243
12 HIIU	29	1219	3056	4,14	126	3,12	96	223
13 VALGA	107	5813	2578	4,02	104	3,11	81	186
14 LÄÄNE	117	6635	2851	3,87	110	3,08	90	211
15 I-VIRU	88	5986	2333	4,13	96	3,12	74	175
EESTI KOKKU	3462	165709	3428	4,00	137	3,11	107	244



Piimakarja jõudluskontrolli koondnäitajad 1994**Milk recording results on Estonian dairy herds 1994**

MAAKOND	TOODANG AASTALEHMA KOHTA							
	Karjade arv	Lehmade arv	Piima kg	Rasva %	Rasva kg	Valgu %	Valku kg	Rasv+valk kg
1 JÄRVA	282	18558	4283	4,02	172	3,16	136	309
2 L-VIRU	204	17854	3772	3,91	148	3,11	118	266
3 JÕGEVA	328	13833	3704	4,14	153	3,24	120	274
4 RAPLA	359	10177	3561	3,96	141	3,13	122	254
5 PÄRNU	410	16393	3524	3,94	139	3,09	109	249
6 TARTU	220	9997	3518	4,13	145	3,19	113	260
7 HARJU	293	14080	3492	3,91	137	3,08	108	246
8 PÕLVA	112	6791	3461	4,09	141	3,21	111	254
9 VÕRU	307	5769	3399	4,03	137	3,14	107	245
10 VILJANDI	356	15409	3233	4,02	130	3,15	103	233
11 SAARE	303	9018	3132	4,09	128	3,20	101	231
12 HIIU	31	1193	2861	4,00	114	3,14	90	206
13 VALGA	83	3809	2805	4,09	115	3,15	89	204
14 LÄÄNE	128	4875	2745	3,97	109	3,12	87	197
15 I-VIRU	122	4176	2743	4,09	112	3,16	88	202
EESTI KOKKU	3539	151932	3530	4,01	141	3,15	111	252

Tõukarjade toodang 1994. aastal**Productivity of breeding herds 1994**

TÕUG	KARJU	LEHMI	PIIMA	RASVA kg	RASVA %	VALKU kg	VALGU %
EESTI PUNANE							
MAJANDID	58	13905	3765	155	4,12	121	3,23
TALUD	40	440	4788	196	4,11	157	3,28
KOKKU	98	14345	3796	156	4,12	123	3,23
EESTI MUSTAKIRJU							
MAJANDID	97	30854	4642	184	3,97	145	3,14
TALUD	127	1292	5311	211	3,97	169	3,18
KOKKU	224	32146	4670	185	3,97	147	3,16
KOKKU	322	46491	4400	176	4,01		



Harju maakonna piimakarja jõudluskontrolli koondnäitajad 1994

Milk recording results of dairy herds in Harju county 1994

Jõudluskontrolli aluste karjade arv: 293

Herds in milk recording

Neist tõukarju: 39

Incl. breeding herds

TOODANG AASTALEHMA KOHTA							
TÕUG	LEHMI	PIIMA kg	RASVA %	RASVA kg	VALGU %	VALKU kg	R+V kg
KOKKU	14080	3492	3,91	137	3,08	108	246
EP	12	4160	4,03	168	3,28	136	304
EMK	14065	3492	3,91	137	3,08	108	246
EK	3	3038	4,50	137	3,70	113	251
TÕUKARJADES							
EP							
EMK	2487	4612	3,94	182	3,08	143	325

ESIMENE LAKTATSIOON							
TÕUG	LEHMI	PIIMA kg	RASVA %	RASVA kg	VALGU %	VALKU kg	R+V kg
KOKKU	2542	3165	3,86	122	2,97	94	216
EP	3	3751	4,43	166	3,09	116	282
EMK	2538	3164	3,86	122	2,97	94	216
EK	1	3591	3,81	137	3,08	111	247
TÕUKARJADES							
EP							
EMK	444	4027	3,90	157	2,97	120	277

KOLMAS JA VANEMAD LAKTATSIOONID							
TÕUG	LEHMI	PIIMA kg	RASVA %	RASVA kg	VALGU %	VALKU kg	R+V kg
KOKKU	6652	3661	3,94	144	3,06	112	256
EP	2	4391	3,72	163	3,24	142	305
EMK	6649	3660	3,94	144	3,06	112	256
EK	1	3484	5,20	181	3,50	122	303
TÕUKARJADES							
EP							
EMK	1118	4784	4,00	191	3,07	147	338



Hiiu maakonna piimakarja jõudluskontrolli koondnäitajad 1994

Milk recording results of dairy herds in Hiiu county 1994

Jõudluskontrolli aluste karjade arv: 31

Herds in milk recording

Neist tõukarju: 1

Incl. breeding herds

TOODANG AASTALEHMA KOHTA							
TÕUG	LEHMI	PIIMA kg	RASVA %	RASVA kg	VALGU %	VALKU kg	R+V kg
KOKKU	1193	2861	4,00	114	3,14	90	206
EP	908	2750	4,01	110	3,16	87	198
EMK	283	3212	3,98	128	3,09	100	230
EK	1	3960	4,59	182	3,51	139	321
TÕUKARJADES							
EP							
EMK	122	3387	4,13	140	3,03	103	243

ESIMENE LAKTATSIOON							
TÕUG	LEHMI	PIIMA kg	RASVA %	RASVA kg	VALGU %	VALKU kg	R+V kg
KOKKU	317	2799	3,95	111	3,02	85	195
EP	227	2571	4,02	103	3,09	79	183
EMK	90	3374	3,83	129	2,89	98	227
EK							
TÕUKARJADES							
EP							
EMK	59	3241	3,79	123	2,82	91	214

KOLMAS JA VANEMAD LAKTATSIOONID							
TÕUG	LEHMI	PIIMA kg	RASVA %	RASVA kg	VALGU %	VALKU kg	R+V kg
KOKKU	424	2947	4,10	121	3,13	92	213
EP	361	2968	4,16	123	3,14	93	216
EMK	63	2825	3,76	106	3,09	87	193
EK							
TÕUKARJADES							
EP							
EMK							



Ida-Viru maakonna piimakarja jõudluskontrolli koondnäitajad 1994

Milk recording results of dairy herds in Ida-Viru county 1994

Jõudluskontrolli aluste karjade arv: 122

Herds in milk recording

Neist tõukarju: 2

Incl. breeding herds

TOODANG AASTALEHMA KOHTA							
TÕUG	LEHMI	PIIMA kg	RASVA %	RASVA kg	VALGU %	VALKU kg	R+V kg
KOKKU	4176	2743	4,09	112	3,16	88	202
EP	2090	2557	4,23	108	3,24	84	195
EMK	2084	2929	3,96	116	3,09	91	209
EK	1	3413	4,80	164	3,52	120	284
TÕUKARJADES							
EP							
EMK	239	4322	4,07	176	3,20	138	314

ESIMENE LAKTATSIOON							
TÕUG	LEHMI	PIIMA kg	RASVA %	RASVA kg	VALGU %	VALKU kg	R+V kg
KOKKU	521	2542	4,00	102	3,06	78	180
EP	280	2396	4,17	100	3,12	75	176
EMK	241	2710	3,83	104	2,99	81	185
EK							
TÕUKARJADES							
EP							
EMK	42	3570	4,04	144	3,10	111	255

KOLMAS JA VANEMAD LAKTATSIOONID							
TÕUG	LEHMI	PIIMA kg	RASVA %	RASVA kg	VALGU %	VALKU kg	R+V kg
KOKKU	2063	2765	4,10	113	3,12	87	200
EP	1012	2589	4,28	111	3,21	83	194
EMK	1051	2934	3,95	116	3,04	90	206
EK							
TÕUKARJADES							
EP							
EMK	111	4397	4,01	176	3,15	139	315



Jõgeva maakonna piimakarja jõudluskontrolli koondnäitajad 1994

Milk recording results of dairy herds in Jõgeva county 1994

Jõudluskontrolli aluste karjade arv: 328

Herds in milk recording

Neist tõukarju: 31

Incl. breeding herds

TOODANG AASTALEHMA KOHTA							
TÕUG	LEHMI	PIIMA kg	RASVA %	RASVA kg	VALGU %	VALKU kg	R+V kg
KOKKU	13833	3704	4,14	153	3,24	120	274
EP	9933	3405	4,19	143	3,25	111	254
EMK	3900	4464	4,03	180	3,21	144	324
EK							
TÕUKARJADES							
EP	3396	3774	4,15	157	3,29	124	281
EMK	3007	4641	4,01	186	3,22	150	337

ESIMENE LAKTATSIOON							
TÕUG	LEHMI	PIIMA kg	RASVA %	RASVA kg	VALGU %	VALKU kg	R+V kg
KOKKU	3175	3284	4,09	134	3,13	103	237
EP	2338	3041	4,14	126	3,14	96	221
EMK	837	3963	3,97	157	3,10	123	280
EK							
TÕUKARJADES							
EP	734	3389	4,08	138	3,18	108	246
EMK	640	4142	3,95	164	3,12	129	293

KOLMAS JA VANEMAD LAKTATSIOONID							
TÕUG	LEHMI	PIIMA kg	RASVA %	RASVA kg	VALGU %	VALKU kg	R+V kg
KOKKU	5457	3888	4,14	161	3,20	125	286
EP	3980	3600	4,19	151	3,21	116	266
EMK	1477	4666	4,03	188	3,18	149	338
EK							
TÕUKARJADES							
EP	1365	4028	4,10	165	3,23	130	295
EMK	1117	4922	4,01	198	3,19	157	354



Järva maakonna piimakarja jõudluskontrolli koondnäitajad 1994

Milk recording results of dairy herds in Järva county 1994

Jõudluskontrolli aluste karjade arv: 282

Herds in milk recording:

Neist tõukarju: 37

Incl. breeding herds

TOODANG AASTALEHMA KOHTA							
TÕUG	LEHMI	PIIMA kg	RASVA %	RASVA kg	VALGU %	VALKU kg	R+V kg
KOKKU	18558	4283	4,02	172	3,16	136	309
EP	1781	3012	4,17	126	3,23	98	226
EMK	16775	4418	4,01	177	3,15	139	318
EK	2	2903	4,90	142	3,59	104	246
TÕUKARJADES							
EP	244	3313	3,96	131	3,20	106	237
EMK	11244	4919	4,01	197	3,16	156	354

ESIMENE LAKTATSIOON							
TÕUG	LEHMI	PIIMA kg	RASVA %	RASVA kg	VALGU %	VALKU kg	R+V kg
KOKKU	3475	4072	3,97	162	3,08	127	290
EP	294	2808	4,11	115	3,15	88	203
EMK	3179	4189	3,96	166	3,07	130	298
EK	2	3576	4,25	152	3,30	118	270
TÕUKARJADES							
EP	51	3109	4,01	125	3,12	97	222
EMK	2267	4500	3,96	178	3,08	139	317

KOLMAS JA VANEMAD LAKTATSIOONID							
TÕUG	LEHMI	PIIMA kg	RASVA %	RASVA kg	VALGU %	VALKU kg	R+V kg
KOKKU	8391	4461	3,97	177	3,10	139	317
EP	908	3030	4,16	126	3,18	96	222
EMK	7483	4634	3,95	183	3,09	144	329
EK							
TÕUKARJADES							
EP	102	3680	4,01	148	3,22	118	266
EMK	4998	5114	3,96	203	3,10	159	361



Lääne maakonna piimakarja jõudluskontrolli koondnäitajad 1994

Milk recording results of dairy herds in Lääne county 1994

Jõudluskontrolli aluste karjade arv: 128

Herds in milk recording

Neist tõukarju:

5

Incl. breeding herds

TOODANG AASTALEHMA KOHTA							
TÕUG	LEHMI	PIIMA kg	RASVA %	RASVA kg	VALGU %	VALKU kg	R+V kg
KOKKU	4875	2745	3,97	109	3,12	87	197
EP	1231	2672	4,12	110	3,23	87	199
EMK	3644	2770	3,92	109	3,08	86	197
EK							
TÕUKARJADES							
EP							
EMK	338	3675	3,78	139	3,05	112	251

ESIMENE LAKTATSIOON							
TÕUG	LEHMI	PIIMA kg	RASVA %	RASVA kg	VALGU %	VALKU kg	R+V kg
KOKKU	1089	2518	3,87	98	3,03	77	176
EP	310	2337	3,99	93	3,16	74	168
EMK	779	2590	3,83	99	2,99	78	179
EK							
TÕUKARJADES							
EP							
EMK	80	3123	3,77	118	2,89	90	208

KOLMAS JA VANEMAD LAKTATSIOONID							
TÕUG	LEHMI	PIIMA kg	RASVA %	RASVA kg	VALGU %	VALKU kg	R+V kg
KOKKU	1879	3078	3,93	121	3,07	95	216
EP	423	2934	4,14	121	3,19	93	214
EMK	1456	3120	3,88	121	3,04	95	216
EK							
TÕUKARJADES							
EP							
EMK	167	4029	3,82	154	3,01	121	275



Lääne-Viru maakonna piimakarja jõudluskontrolli koondnäitajad 1994

Milk recording results of dairy herds in Lääne-Viru county 1994

Jõudluskontrolli aluste karjade arv: 204

Herds in milk recording

Neist tõukarju: 31

Incl. breeding herds

TOODANG AASTALEHMA KOHTA							
TÕUG	LEHMI	PIIMA kg	RASVA %	RASVA kg	VALGU %	VALKU kg	R+V kg
KOKKU	17854	3772	3,91	148	3,11	118	266
EP	3321	3396	4,09	139	3,22	110	249
EMK	14426	3863	3,87	150	3,08	120	270
EK	106	3177	4,38	139	3,45	110	250
TÕUKARJADES							
EP	997	3396	4,10	139	3,22	110	249
EMK	5188	4608	3,82	176	3,09	143	319
EK	1	4118	4,16	171	3,10	128	299

ESIMENE LAKTATSIOON							
TÕUG	LEHMI	PIIMA kg	RASVA %	RASVA kg	VALGU %	VALKU kg	R+V kg
KOKKU	3828	3440	3,86	133	3,03	104	237
EP	769	2998	4,04	121	3,13	94	215
EMK	3031	3557	3,82	136	3,00	107	243
EK	28	2984	4,12	123	3,32	99	222
TÕUKARJADES							
EP	176	2963	4,12	122	3,18	94	216
EMK	1127	4113	3,80	156	3,00	124	280

KOLMAS JA VANEMAD LAKTATSIOONID							
TÕUG	LEHMI	PIIMA kg	RASVA %	RASVA kg	VALGU %	VALKU kg	R+V kg
KOKKU	7626	4124	3,91	161	3,07	127	288
EP	1317	3779	4,12	156	3,20	121	277
EMK	6273	4203	3,87	163	3,04	128	291
EK	36	3112	4,05	126	3,37	105	231
TÕUKARJADES							
EP	443	4041	4,10	166	3,22	130	296
EMK	2311	5022	3,81	191	3,05	153	344



Põlva maakonna piimakarja jõudluskontrolli koondnäitajad 1994

Milk recording results of dairy herds in Põlva county 1994

Jõudluskontrolli aluste karjade arv: 112

Herds in milk recording

Neist tõukarju: 15

Incl. breeding herds

TOODANG AASTALEHMA KOHTA							
TÕUG	LEHMI	PIIMA kg	RASVA %	RASVA kg	VALGU %	VALKU kg	R+V kg
KOKKU	6791	3461	4,09	141	3,21	111	254
EP	4210	3034	4,14	126	3,25	99	225
EMK	2580	4157	4,03	167	3,15	131	299
EK	1	4595	4,77	219	3,52	162	381
TÕUKARJADES							
EP	41	4475	4,15	186	3,38	151	337
EMK	1648	4647	4,04	188	3,17	147	336

ESIMENE LAKTATSIOON							
TÕUG	LEHMI	PIIMA kg	RASVA %	RASVA kg	VALGU %	VALKU kg	R+V kg
KOKKU	1563	3128	4,05	127	3,11	98	226
EP	962	2791	4,09	114	3,16	89	203
EMK	600	3666	3,99	146	3,06	113	259
EK	1	4205	4,86	204	3,39	143	347
TÕUKARJADES							
EP	16	3567	4,02	143	3,18	113	257
EMK	377	4194	4,02	169	3,08	130	299

KOLMAS JA VANEMAD LAKTATSIOONID							
TÕUG	LEHMI	PIIMA kg	RASVA %	RASVA kg	VALGU %	VALKU kg	R+V kg
KOKKU	2458	3650	4,09	149	3,13	115	265
EP	1501	3200	4,14	132	3,17	102	235
EMK	957	4356	4,04	176	3,09	135	311
EK							
TÕUKARJADES							
EP	4	4038	4,16	168	3,32	134	302
EMK	618	4854	4,06	197	3,12	151	349



Pärnu maakonna piimakarja jõudluskontrolli koondnäitajad 1994

Milk recording results of dairy herds in Pärnu county 1994

Jõudluskontrolli aluste karjade arv: 410

Herds in milk recording

Neist tõukarju: 33

Incl. breeding herds

TOODANG AASTALEHMA KOHTA							
TÕUG	LEHMI	PIIMA kg	RASVA %	RASVA kg	VALGU %	VALKU kg	R+V kg
KOKKU	16393	3524	3,94	139	3,09	109	249
EP	1978	3628	4,05	147	3,15	115	262
EMK	14028	3531	3,91	138	3,08	109	248
EK	387	2734	4,41	121	3,24	89	210
TÕUKARJADES							
EP	1134	4096	3,96	162	3,15	129	292
EMK	3218	4737	3,98	188	3,08	146	335
EK	89	3428	4,21	144	3,31	113	257

ESIMENE LAKTATSIOON							
TÕUG	LEHMI	PIIMA kg	RASVA %	RASVA kg	VALGU %	VALKU kg	R+V kg
KOKKU	2849	3122	3,83	120	3,97	93	214
EP	321	3237	4,13	134	3,10	101	236
EMK	2452	3129	3,78	118	2,95	93	212
EK	76	2397	4,35	104	3,08	74	178
TÕUKARJADES							
EP	191	3525	4,09	144	3,10	109	253
EMK	535	4166	3,83	159	2,94	123	282
EK	8	3068	4,15	127	3,10	95	222

KOLMAS JA VANEMAD LAKTATSIOONID							
TÕUG	LEHMI	PIIMA kg	RASVA %	RASVA kg	VALGU %	VALKU kg	R+V kg
KOKKU	7229	3773	3,93	148	3,04	115	264
EP	979	3761	4,03	152	3,10	117	270
EMK	6089	3794	3,91	148	3,03	115	264
EK	161	3047	4,30	131	3,12	95	226
TÕUKARJADES							
EP	555	4296	3,95	170	3,11	134	303
EMK	1548	5101	3,98	203	3,04	155	358
EK	40	3708	3,99	148	3,12	116	264



Rapla maakonna piimakarja jõudluskontrolli koondnäitajad 1994

Milk recording results of dairy herds in Rapla county 1994

Jõudluskontrolli aluste karjade arv: 359

Herds in milk recording

Neist tõukarju: 9

Incl. breeding herds

TOODANG AASTALEHMA KOHTA							
TÕUG	LEHMI	PIIMA kg	RASVA %	RASVA kg	VALGU %	VALKU kg	R+V kg
KOKKU	10177	3561	3,96	141	3,13	112	254
EP	43	4343	4,09	178	3,24	141	318
EMK	10116	3557	3,96	141	3,13	112	254
EK	18	3796	4,32	164	3,33	126	290
TÕUKARJADES							
EP							
EMK	1049	4628	4,13	191	3,20	149	341

ESIMENE LAKTATSIOON							
TÕUG	LEHMI	PIIMA kg	RASVA %	RASVA kg	VALGU %	VALKU kg	R+V kg
KOKKU	2018	3333	3,89	130	3,00	101	232
EP	9	3434	4,40	151	3,39	116	268
EMK	2009	3332	3,89	130	3,00	101	231
EK							
TÕUKARJADES							
EP							
EMK	203	4281	4,02	172	3,03	130	302

KOLMAS JA VANEMAD LAKTATSIOONID							
TÕUG	LEHMI	PIIMA kg	RASVA %	RASVA kg	VALGU %	VALKU kg	R+V kg
KOKKU	4312	3695	3,95	146	3,09	115	261
EP	10	3897	3,94	153	3,21	125	279
EMK	4295	3694	3,95	146	3,09	115	261
EK	7	3770	4,41	166	3,31	125	291
TÕUKARJADES							
EP							
EMK	500	4902	4,14	203	3,16	155	358



Saare maakonna piimakarja jõudluskontrolli koondnäitajad 1994

Milk recording results of dairy herds in Saare county 1994

Jõudluskontrolli aluste karjade arv: 303

Herds in milk recording

Neist tõukarju: 17

Incl. breeding herds

TOODANG AASTALEHMA KOHTA							
TÕUG	LEHMI	PIIMA kg	RASVA %	RASVA kg	VALGU %	VALKU kg	R+V kg
KOKKU	9018	3132	4,09	128	3,20	101	231
EP	8279	3062	4,10	126	3,21	99	226
EMK	704	3929	3,95	155	3,11	122	278
EK	35	3470	4,47	155	3,36	117	272
TÕUKARJADES							
EP	2364	3568	4,07	145	3,21	115	261
EMK	234	3754	3,67	138	3,04	114	252
EK	23	3097	4,41	137	3,37	105	242

ESIMENE LAKTATSIOON							
TÕUG	LEHMI	PIIMA kg	RASVA %	RASVA kg	VALGU %	VALKU kg	R+V kg
KOKKU	1783	2953	4,08	120	3,12	92	212
EP	1627	2882	4,10	118	3,14	90	209
EMK	147	3747	3,87	145	2,97	111	254
EK	9	2773	4,28	119	3,29	91	210
TÕUKARJADES							
EP	480	3198	4,11	132	3,14	100	232
EMK	52	3745	3,62	136	2,86	107	243
EK	8	2576	4,28	110	3,31	85	196

KOLMAS JA VANEMAD LAKTATSIOONID							
TÕUG	LEHMI	PIIMA kg	RASVA %	RASVA kg	VALGU %	VALKU kg	R+V kg
KOKKU	3962	3417	4,10	140	3,15	109	250
EP	3618	3353	4,11	138	3,16	107	246
EMK	332	4109	3,96	163	3,04	125	288
EK	12	3576	4,33	155	3,39	121	276
TÕUKARJADES							
EP	1049	3917	4,11	161	3,17	124	285
EMK	112	4162	3,67	153	3,01	125	278
EK	8	3508	4,24	149	3,35	117	266



Tartu maakonna piimakarja jõudluskontrolli koondnäitajad 1994

Milk recording results of dairy herds in Tartu county 1994

Jõudluskontrolli aluste karjade arv: 220

Herds in milk recording

Neist tõukarju: 18

Incl. breeding herds

TOODANG AASTALEHMA KOHTA							
TÕUG	LEHMI	PIIMA kg	RASVA %	RASVA kg	VALGU %	VALKU kg	R+V kg
KOKKU	9997	3518	4,13	145	3,19	113	260
EP	6608	3394	4,19	142	3,23	111	255
EMK	3385	3759	4,01	151	3,11	118	269
EK	3	4864	4,95	241	3,53	172	413
TÕUKARJADES							
EP	1713	4617	4,31	199	3,27	151	352
EMK	666	4224	3,95	167	3,08	130	298

ESIMENE LAKTATSIOON							
TÕUG	LEHMI	PIIMA kg	RASVA %	RASVA kg	VALGU %	VALKU kg	R+V kg
KOKKU	1858	3110	4,01	125	3,10	97	222
EP	1212	2984	4,05	121	3,15	94	216
EMK	644	3344	3,95	132	3,02	102	234
EK	2	3943	4,72	186	3,51	138	324
TÕUKARJADES							
EP	305	3865	4,09	158	3,19	123	281
EMK	144	3725	3,98	148	2,98	111	259

KOLMAS JA VANEMAD LAKTATSIOONID							
TÕUG	LEHMI	PIIMA kg	RASVA %	RASVA kg	VALGU %	VALKU kg	R+V kg
KOKKU	4092	3696	4,15	153	3,16	117	271
EP	2637	3568	4,22	151	3,22	115	267
EMK	1455	3929	4,02	158	3,07	121	279
EK							
TÕUKARJADES							
EP	682	4863	4,36	212	3,30	160	372
EMK	296	4583	4,04	185	3,04	139	325



Valga maakonna piimakarja jõudluskontrolli koondnäitajad 1994

Milk recording results of dairy herds in Valga county 1994

Jõudluskontrolli aluste karjade arv: 83

Herds in milk recording

Neist tõukarju: 9

Incl. breeding herds

TOODANG AASTALEHMA KOHTA							
TÕUG	LEHMI	PIIMA kg	RASVA %	RASVA kg	VALGU %	VALKU kg	R+V kg
KOKKU	3809	2805	4,09	115	3,15	89	204
EP	3027	2689	4,09	110	3,16	86	196
EMK	779	3213	4,07	131	3,10	100	231
EK	3	5224	4,12	215	3,31	173	388
TÕUKARJADES							
EP	157	3633	4,41	160	3,12	113	274
EMK	66	4795	3,91	187	3,14	151	339

ESIMENE LAKTATSIOON							
TÕUG	LEHMI	PIIMA kg	RASVA %	RASVA kg	VALGU %	VALKU kg	R+V kg
KOKKU	643	2588	3,99	103	3,04	79	182
EP	522	2483	4,02	100	3,08	76	176
EMK	121	3043	3,88	118	2,92	89	207
EK							
TÕUKARJADES							
EP	24	3596	4,24	152	3,05	110	262
EMK	15	4242	3,91	166	2,96	125	291

KOLMAS JA VANEMAD LAKTATSIOONID							
TÕUG	LEHMI	PIIMA kg	RASVA %	RASVA kg	VALGU %	VALKU kg	R+V kg
KOKKU	1600	2957	4,07	120	3,10	92	212
EP	1235	2808	4,07	114	3,13	88	202
EMK	364	3456	4,08	141	3,00	104	245
EK	1	5410	3,97	215	3,31	179	394
TÕUKARJADES							
EP	56	3792	4,27	162	3,14	119	281
EMK	16	4721	4,01	189	3,09	146	335



Viljandi maakonna piimakarja jõudluskontrolli koondnäitajad 1994

Milk recording results of dairy herds in Viljandi county 1994

Jõudluskontrolli aluste karjade arv: 356

Herds in milk recording

Neist tõukarju: 36

Incl. breeding herds

TOODANG AASTALEHMA KOHTA							
TÕUG	LEHMI	PIIMA kg	RASVA %	RASVA kg	VALGU %	VALKU kg	R+V kg
KOKKU	15409	3233	4,02	130	3,15	103	233
EP	12460	3117	4,05	126	3,17	100	227
EMK	2947	3721	3,91	146	3,09	115	261
EK	2	4099	4,14	170	3,03	124	294
TÕUKARJADES							
EP	3944	3589	4,08	146	3,20	115	263
EMK	1379	4148	3,91	162	3,10	129	292

ESIMENE LAKTATSIOON							
TÕUG	LEHMI	PIIMA kg	RASVA %	RASVA kg	VALGU %	VALKU kg	R+V kg
KOKKU	3164	2955	3,93	116	3,06	90	207
EP	2565	2829	3,96	112	3,09	87	199
EMK	599	3491	3,83	134	2,97	104	237
EK							
TÕUKARJADES							
EP	870	3187	4,03	128	3,12	100	228
EMK	296	3857	3,78	146	2,98	115	261

KOLMAS JA VANEMAD LAKTATSIOONID							
TÕUG	LEHMI	PIIMA kg	RASVA %	RASVA kg	VALGU %	VALKU kg	R+V kg
KOKKU	6499	3447	4,04	139	3,12	108	247
EP	5161	3316	4,07	135	3,15	104	239
EMK	1337	3951	3,96	156	3,04	120	276
EK	1	3559	3,95	141	3,01	107	248
TÕUKARJADES							
EP	1683	3890	4,06	158	3,17	123	282
EMK	721	4465	3,98	178	3,05	136	314



Võru maakonna piimakarja jõudluskontrolli koondnäitajad 1994

Milk recording results of dairy herds in Võru county 1994

Jõudluskontrolli aluste karjade arv: 307

Herds in milk recording

Neist tõukarju: 24

Incl. breeding herds

TOODANG AASTALEHMA KOHTA							
TÕUG	LEHMI	PIIMA kg	RASVA %	RASVA kg	VALGU %	VALKU kg	R+V kg
KOKKU	5769	3388	4,03	137	3,14	107	245
EP	3809	3058	4,06	124	3,16	97	223
EMK	1959	4031	3,99	161	3,11	126	288
EK	1	2228	3,80	85	3,03	68	152
TÕUKARJADES							
EP	338	4391	4,02	177	3,19	140	317
EMK	1270	4205	4,02	169	3,13	132	301

ESIMENE LAKTATSIOON							
TÕUG	LEHMI	PIIMA kg	RASVA %	RASVA kg	VALGU %	VALKU kg	R+V kg
KOKKU	1275	2980	3,89	116	2,99	89	205
EP	844	2712	3,91	106	3,02	82	188
EMK	430	3506	3,87	136	2,94	103	239
EK	1	2246	3,76	84	2,72	61	146
TÕUKARJADES							
EP	77	3839	4,05	155	3,07	118	273
EMK	304	3521	3,87	136	2,93	103	239

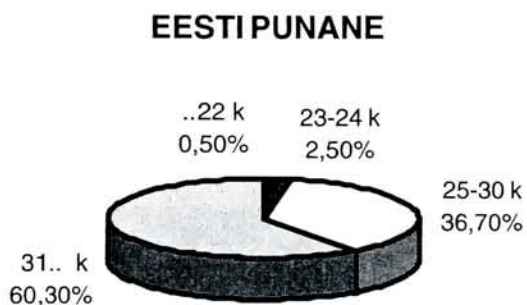
KOLMAS JA VANEMAD LAKTATSIOONID							
TÕUG	LEHMI	PIIMA kg	RASVA %	RASVA kg	VALGU %	VALKU kg	R+V kg
KOKKU	2058	3515	4,02	141	3,08	109	250
EP	1371	3165	4,04	128	3,10	98	227
EMK	687	4213	4,00	168	3,05	129	297
EK							
TÕUKARJADES							
EP	95	4555	3,83	174	3,17	144	318
EMK	482	4357	4,00	174	3,06	133	308



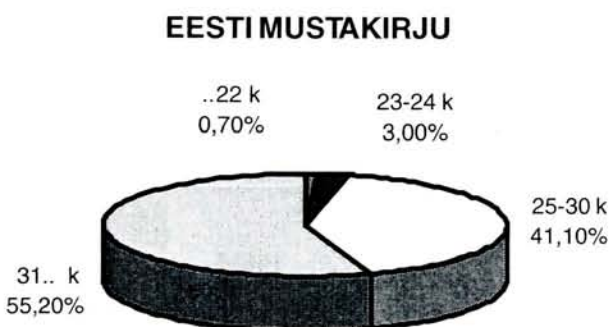
Lehmade keskmine vanus esimesel poegimisel

Average calving age of heifers

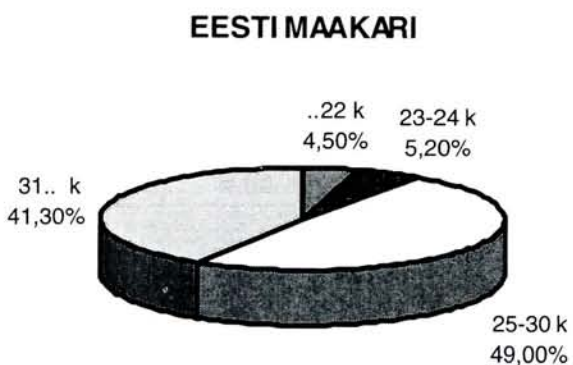
1993
Keskmine 32,3 kuud



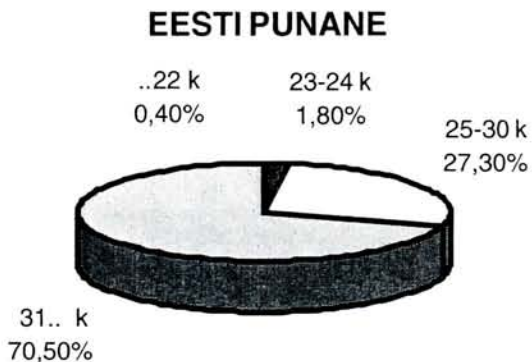
Keskmine 31,8 kuud



Keskmine 30,1 kuud



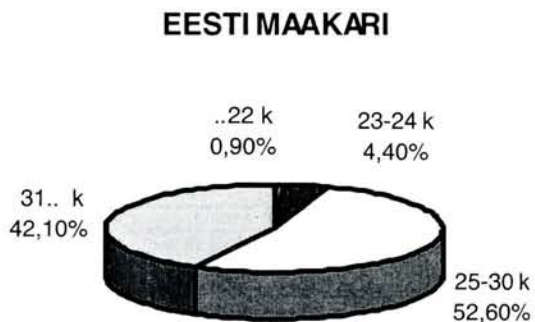
1994
Keskmine 33,6 kuud



Keskmine 33,0 kuud



Keskmine 33,0 kuud



Kinnisperioodi pikkused**Days dry on cows in milk recording**

TÕUG		KINNISPERIOODI PIKKUS PÄEVADES 1994 KONTROLLAASTAL					
		0	1...30	31...50	51...70	71...90	91...
EESTI PUNANE	Lehmi	790	936	4096	12081	8869	9258
	%	2,2	2,6	11,4	33,5	24,6	25,7
EESTI MUSTAKIRJU	Lehmi	1213	1722	7209	20490	14512	11508
	%	2,1	3	12,7	36,2	25,6	20,3
EESTI MAAKARI	Lehmi	18	13	53	108	72	85
	%	5,2	3,7	15,2	30,9	20,6	24,4
KOKKU 1994	Lehmi	2021	2671	11358	32679	23453	20851
	%	2,2	2,9	12,2	35,1	25,2	22,4
KOKKU 1993	Lehmi	3455	15443	24206	46384	33518	32966
	%	2,2	9,9	15,5	29,7	21,5	21,1

Uuslüksiperioodi pikkused**Days from calving to last insemination**

Kaks ja enam korda poeginud
Two and more calvings

		UUSLÜKSIPERIOODI PIKKUS PÄEVADES					KESKMINE PÄEVI
		...30	31...60	61...90	91...120	121...	
1993							99
EESTI PUNANE		211	6799	9044	5702	6985	97
	%	0,7	23,7	31,5	19,8	24,3	
EESTI MUSTAKIRJU		438	9582	13100	9109	12138	101
	%	1	21,6	29,5	20,5	27,4	
EESTI MAAKARI		8	54	55	48	50	92
	%	3,7	25,1	25,6	22,3	23,3	
1994							103
EESTI PUNANE		118	4816	7146	4914	6217	101
	%	0,5	20,8	30,8	21,2	26,8	
EESTI MUSTAKIRJU		240	7302	11289	7956	11150	105
	%	0,6	19,3	29,8	21	29,4	
EESTI MAAKARI		7	36	46	54	63	106
	%	3,4	17,5	22,3	26,2	30,6	

Analüüsist on välja jäänud lehmad:

- kelle viimane poegimine oli abort
- kelle viimase lõppenud laktatsiooni uuslüksipäevad pole teada
- kes ei lõpetanud antud aastal laktatsiooni



Vasikate saamine ja kasutamine 1994**Calves born and purpose of using 1994**

		EP	EMK	EK	1994 KOKKU	1993 KOKKU
PULLE ARETUSEKS		535	1227	8	1770	1697
<i>Males for breeding</i>	%	0,9	1,4	1,5	1,2	0,9
PULLE LIHAKS		26720	39833	247	66800	81994
<i>Males for slaughtering</i>	%	45,8	44,1	47,4	44,8	44,8
LEHMI ARETUSEKS		24917	39493	213	64623	79058
<i>Females for breeding</i>	%	42,7	43,7	40,9	43,3	43,2
LEHMI LIHAKS		273	298	7	578	510
<i>Females for slaughtering</i>	%	0,5	0,3	1,3	0,4	0,3
KAKSIKUID PULLE		182	248	4	434	538
<i>Male twins</i>	%	0,3	0,3	0,8	0,3	0,3
KAKSIKUID LEHMI		197	257	1	455	569
<i>Female twins</i>	%	0,3	0,3	0,2	0,3	0,3
ERISOOLISI KAKSIKUID		399	440	8	847	977
<i>Heterosexual twins</i>	%	0,7	0,5	1,5	0,6	0,5
ABORTE		486	814	2	1302	1622
<i>Abortions</i>	%	0,8	0,9	0,4	0,9	0,9
SURNULTSÜNDE		4598	7796	31	12425	16188
<i>Stillbirths</i>	%	7,9	8,6	6	8,3	8,8
POEGIMISI KOKKU		58307	90408	521	149236	183157
<i>Calvings total</i>	%	100	100	100	100	100
PULLE KOKKU		28018	41996	274	70285	85744
<i>Males total</i>	%	51,9	50,8	54,1	51,2	51,2
LEHMI KOKKU		25983	40745	230	66958	81683
<i>Females total</i>	%	48,1	49,2	45,9	48,8	48,8
VASIKOID KOKKU		54001	82747	501	137249	167427
<i>Calves total</i>	%	100	100	100	100	100

Veiste seemenduste arv 1993-1994**No. of inseminations 1993-1994**

TÕUG	1993		1994	
EESTI PUNANE	99482		73128	
s.h. katseseemendused	10973	11%	4957	6,80%
EESTI MUSTAKIRJU	121918		103673	
s.h. katseseemendused	11590	9,50%	8859	8,50%
EESTI MAAKARI JA LIHATÕUD	1300		2358	
KOKKU SEEMENDATUD	222700		179159	



Lehmade karjast väljamineku põhjused**Culling reasons**

PÕHJUS Reason	1993				1994			
	EP	EMK	EK	Kokku	EP	EMK	EK	Kokku
VANUS	368	540	1	909	309	439	1	749
Old age	% 1,2	1,6	1,1	1,4	1,7	1,6	0,8	1,7
MADAL TOODANG	4541	3983	4	8528	3099	3459	11	6569
Low productivity	% 15,2	11,6	4,4	13,3	17,1	12,9	8,9	14,6
GÜNEKOL. HAIGUS	8492	10554	36	19082	6961	9367	63	16391
Fertility diseases	% 29,3	30,5	40	29,7	38,4	35	50,8	36,4
S.H. STERIILSUS	7219	8186	31	15436	5843	7326	59	13228
Incl. sterile	% 24,1	23,6	34,4	24	32,2	27,4	47,6	29,4
NAKKUSHAIGUSED	4003	2435	2	6440	629	603	3	1235
Infect. diseases	% 13,4	7	2,2	10	3,5	2,2	2,4	2,7
S.H. LEUKOOS	3957	2315	2	6274	538	280	2	820
Incl. leucosis	% 13,2	6,7	2,2	9,7	3	1	1,6	1,8
UDARAHAIGUSED	2842	3957	26	6825	2618	3909	13	6540
Udder diseases	% 9,5	11,5	28,9	10,6	14,4	14,6	10,5	14,5
JÄSEMETE HAIGUSED	709	2483	1	3193	587	2311	3	2901
Feet diseases	% 2,4	7,2	1,1	5	3,2	8,6	2,4	6,4
TRAUMAD	443	1067	5	1515	424	955	1	1380
Accident	% 1,4	3,2	5,6	2,3	2,3	3,6	0,8	3,1
AINEVAHETUSHAIGUSED	1475	2027	2	3504	1166	1636	10	2812
Metabolic diseases	% 4,9	6	2,2	5,4	6,4	6,2	8	6,2
S.H. MAKSAHAIGUS	574	739	1	1314	460	710	7	1177
Incl. liver diseases	% 1,9	2,2	1,1	2	2,5	2,7	5,6	2,6
MUUD	7080	7269	13	14362	2350	4087	19	6456
Others	% 23,6	21,2	14,4	22,3	13	15,2	15,3	14,4
S.H. ELUSMÜÜK					653	730	2	1385
Incl. live sales	%				3,6	2,7	1,6	3,1
KOKKU Total	29953	34315	90	64358	18143	26766	124	45033



Parimad jõudluskontrollis olevad piimakarjad 1994**Best dairy herds in milk recording 1994**

Karja suurus 3 kuni 8 lehma

Herd size 3-8 cows

Nr.	Omanik	Maakond	Lehmi	Piima kg	Aasta keskmine toodang				R+V kg
					Rasva %	Rasva kg	Valgu %	Valgu kg	
1	Elve Petrovits	L.-Viru	7	8394	3,79	318	3,25	273	591
2	Edda Külasalu	Järva	4	8308	4,81	399	3,00	249	648
3	Sirje Kornel	L.-Viru	6	7610	4,02	306	3,32	253	559
4	Aksel Tohv	Viljandi	4	7609	3,87	295	3,15	240	534
5	Ülo Kokk	Pärnu	4	7288	4,24	309	3,03	221	530
6	Ilse Soots	Tartu	3	7262	4,03	293	3,21	233	525
7	Ants Kuldma	Rapla	8	7224	4,46	322	3,29	238	560
8	Kalle Põllu	L.-Viru	3	7208	3,87	279	3,15	227	506
9	Efimia Hunt	Pärnu	4	7163	3,89	279	3,18	228	506
10	Andres Kõrtsini	Rapla	4	7138	4,82	344	3,46	246	590
11	Imbi Tint	Harju	3	6868	4,05	278	3,17	218	496
12	Leili Jalakas	Järva	4	6834	4,19	286	3,41	233	520

Karja suurus 9 kuni 50 lehma

Herd size 9-50 cows

1	Jaan Ploompuu	Jõgeva	12	7854	4,42	347	3,25	255	602
2	Hillar Puur	Viljandi	23	7833	4,37	342	3,30	259	601
3	Silvi Pallon	Viljandi	13	7302	4,04	295	3,15	230	525
4	Kaie Metsanurk	Tartu	14	6763	4,32	292	3,19	216	508
5	Aasa Meier	Võru	10	6713	3,99	268	3,15	212	479
6	Uno Aus	Järva	11	6545	4,23	277	3,16	207	484
7	Tõnu Müller	Järva	13	6487	3,91	254	3,16	205	459
8	Eldur Mägi	Viljandi	19	6484	3,80	246	3,37	218	465
9	Jaan Sildoja	Rapla	13	6361	4,18	266	3,20	220	509
10	Imbi Strauss	Järva	9	6332	4,17	264	3,18	201	465
11	Arne Kõrgesaar	Järva	11	6222	3,97	247	3,10	193	440
12	Heldur Klaassen	Tartu	9	6203	4,29	266	3,50	217	483

Karja suurus üle 50 lehma

Herd size over 50 cows

1	Piistaoja KJ	Pärnu	232	6600	4,09	270	3,21	212	483
2	Estonia ÜM	Järva	1832	6351	3,78	240	3,17	202	443
3	Väätsa ÜM	Järva	1754	5970	4,08	244	3,19	191	435
4	Arkna KJ	L.-Viru	128	5926	3,94	234	3,15	187	421
5	Selja OÜ	Pärnu	628	5785	3,94	228	3,11	180	409
6	Põlva POÜ	Põlva	891	5580	4,10	229	3,29	184	413
7	Kehtna RM	Rapla	342	5525	4,12	228	3,22	179	408
8	Melliste AS	Tartu	502	5460	4,22	230	3,33	182	413
9	Müüriku OÜ	L.-Viru	269	5451	3,79	207	3,15	172	379
10	Sarapiku OÜ	L.-Viru	167	5430	3,87	210	3,36	183	393
11	Iva AS	L.-Viru	52	5309	4,06	216	3,25	173	389
12	Rakvere PTÜ	L.-Viru	409	5276	3,79	200	3,07	162	362
13	Annamõisa RT	Jõgeva	71	5254	4,02	211	3,17	167	379
14	Vinni MÜ	L.-Viru	935	5237	3,78	198	3,13	165	364
15	Aravete OÜ	Järva	2067	5179	4,25	220	3,25	169	389
16	Koidu OÜ	Viljandi	93	5150	3,84	198	3,18	164	362
17	Viimsi Farmer AS	Harju	275	5080	3,78	192	3,07	156	349
18	Kuivajõe Farmer OÜ	Harju	294	5066	3,73	189	3,08	157	347
19	Õnne talu	Jõgeva	667	4990	4,03	201	3,22	161	363



20	Haage suurtalu	Tartu	273	4989	4,09	204	3,30	166	371
21	Mike tulundusühing	Järva	122	4951	4,30	213	3,25	161	374
22	Aatma AS	Harju	353	4908	4,13	203	3,12	154	357
23	Merike Tigavas	Järva	271	4901	3,74	183	3,24	160	344
24	Evermar AS	Jõgeva	136	4876	4,30	209	3,28	160	370
25	Tartu RM	Tartu	864	4832	4,12	199	3,16	153	354
26	Raiste ühistu	Võru	171	4792	4,28	205	3,16	152	357
27	Vana Võidu PK	Viljandi	77	4772	4,15	198	3,32	160	359
28	Ristiku ühistu	Järva	122	4735	4,43	210	3,19	151	361
29	Adavere RM	Jõgeva	712	4714	4,18	197	3,30	156	354
30	Vana Aaviku talu	Harju	58	4714	3,89	183	3,10	146	330
31	Kaarma Piim AS	L.-Viru	390	4664	3,71	173	3,08	144	317
32	Tori hobusekasvandus	Pärnu	169	4657	3,87	180	3,05	142	322
33	Kavar OÜ	Pärnu	177	4656	4,79	223	3,09	144	367
34	Edda AS	Pärnu	967	4645	3,97	184	3,07	143	328
35	Karuvälja OÜ	L.-Viru	236	4599	4,02	185	3,12	144	329
36	Mödriku OÜ	L.-Viru	590	4594	3,98	183	2,96	136	320
37	Ebavere suurtalu	L.-Viru	186	4576	4,13	189	3,14	144	333
38	Võrtsjärve OÜ	Tartu	373	4574	4,51	206	3,14	144	351
39	Parasmäe AS	Harju	222	4567	3,99	182	3,00	138	321
40	Laiuse OÜ	Jõgeva	627	4559	4,19	191	3,28	150	341
41	Kobela piimahistu	Võru	182	4535	4,19	190	3,20	145	335
42	Mäe OÜ	Järva	186	4525	4,00	181	3,12	141	322
43	Himmaste POÜ	Põlva	274	4474	3,92	175	3,21	144	320
44	Matliku talu UÜ	L.-Viru	256	4456	3,84	171	3,20	143	314
45	Donna AS	L.-Viru	155	4453	4,02	179	3,11	139	319
46	Nõmme AS	L.-Viru	94	4447	3,75	167	2,97	132	299
47	Sürgavere PÜ	Viljandi	430	4447	3,91	174	3,19	143	317
48	Karinu OÜ	Järva	498	4438	4,30	191	3,10	137	329
49	Kasvandu suurtalu	Rapla	83	4435	3,99	177	3,16	140	317
50	Suurekivi AS	Harju	76	4420	3,75	166	3,01	133	299
51	Väimela ühistu	Võru	164	4400	3,74	164	3,18	140	305
52	Karilatsi POÜ	Põlva	137	4398	4,05	178	3,08	136	314
53	Mõru Farm OÜ	Viljandi	92	4361	3,98	174	3,09	135	308
54	Viisu OÜ	Järva	249	4349	4,17	181	3,11	136	318
55	Pae ühistalu UÜ	Rapla	72	4345	3,91	170	3,27	145	318
56	Ranna PÜ	Saare	178	4336	3,89	169	3,24	141	311
57	Vastse Kuuste OÜ	Põlva	226	4325	3,93	170	3,15	137	308
58	Ale AS	Harju	213	4324	4,35	188	3,09	134	323
59	Torma POÜ	Jõgeva	466	4320	4,10	177	3,19	137	315
60	Lootvina OÜ	Põlva	201	4307	4,08	176	3,11	134	310
61	Maasikmäe AS	L.-Viru	108	4305	4,25	183	3,23	140	323
62	Raivo Simson	Järva	139	4296	4,10	176	3,21	138	314
63	Kindlus AS	Harju	318	4248	4,29	182	3,16	134	317
64	Väimela PT	Võru	70	4244	4,00	170	3,26	138	308
65	Kurtina LKK	Harju	253	4223	3,75	158	3,05	129	288
66	Vello talu	L.-Viru	83	4218	3,58	151	3,19	135	286
67	Vagula ühistu	Võru	214	4214	4,03	170	3,14	133	302
68	Ojari AS	Tartu	87	4207	4,31	181	3,09	132	315
69	Kaljurand PÜ	L.-Viru	297	4145	4,13	171	3,22	134	305
70	Priidu talu	Viljandi	97	4132	3,89	161	3,19	132	293
71	Kõpu OÜ	Viljandi	566	4131	4,01	166	3,21	133	299
72	Triigi ühistalu OÜ	L.-Viru	485	4121	4,05	167	3,07	127	294
73	Viru Jaagupi Farm	L.-Viru	435	4111	3,73	153	3,04	125	279
74	Vääna ühistalu	Harju	344	4105	3,78	155	3,17	130	286
75	Vändra OÜ	Pärnu	1134	4096	3,96	162	3,15	129	292



Eesti Punast tõugu rekordlehmad järjestatud piimarasva ja valgu summa järgi 1994

Estonian Red top cows according to fat and protein productivity 1994

2. laktatsioon ja vanemad
2nd lactation and older

Omanik, maakond Nr. Inv.nr	RTR	Lakt nr.	305 päeva toodang					
			Piim kg	Rasv %	Rasv kg	Valk %	Valk kg	R+V
Hillar Puur Viljandi								
1 7		5	8669	4,63	401	3,64	316	717
AS Melliste Tartu								
2 3258	1258	7	8516	4,74	404	3,21	274	677
Hillar Puur Viljandi								
3 3006	1189	2	9072	4,24	385	3,16	286	671
AS Melliste Tartu								
4 3666	147367	6	8361	4,71	394	3,29	275	669
AS Evemar Jõgeva								
5 4458		4	7061	5,67	400	3,74	264	664
AS Melliste Tartu								
6 3999	426	5	8519	4,41	376	3,34	285	661
7 4877	855	3	7851	4,77	375	3,40	267	642
Harri Õun Saare								
8 1		3	9104	4,00	364	3,04	277	641
AS Melliste Tartu								
9 4771	847	4	8046	4,28	344	3,52	284	628
10 4793	848	4	7359	5,12	377	3,31	244	621
Haage suurtalu Tartu								
11 8817	777	4	7812	4,39	343	3,54	277	619
AS Melliste Tartu								
12 5194	1310	2	9409	3,56	335	3,01	283	618
Hillar Puur Viljandi								
13 3049	1190	2	7914	4,59	363	3,21	254	617
AS Melliste Tartu								
14 3839	146699	5	7856	4,64	365	3,16	248	613
15 4503	431	4	8031	4,30	345	3,30	265	610
16 4190	824	4	7815	4,25	332	3,45	269	602
17 5137	1300	3	7830	4,28	335	3,40	267	601
18 4958		3	7754	4,67	362	3,08	239	601
19 4950		3	7367	4,87	359	3,22	237	596
20 4398	834	5	7865	4,45	350	3,10	244	594
AS Evemar Jõgeva								
21 4980		2	6565	5,70	374	3,32	218	592
Eldur Mägi Viljandi								
22 13		5	8155	3,83	313	3,41	278	591
Hillar Puur Viljandi								
23 2997	1188	2	7504	4,48	336	3,38	254	590
AS Evemar Jõgeva								
24 4431		4	7571	4,78	362	2,98	226	588
AS Melliste Tartu								
25 4334		5	6677	5,02	335	3,71	248	583



Eesti Mustakirjut tõugu rekordlehmad järjestatud piimarasva ja valgu summa järgi 1994

Estonian Black and White top cows according to fat and protein productivity 1994

2. laktatsioon ja vanemad *2nd lactation and older*

Omanik, maakond		Lakt nr.	Piim kg	Rasv %	305 päeva toodang			R + V	
Nr.	Inv.nr				RTR	Rasv kg	Valk %		Valk kg
Piistaoja veisekasvatuse KJ Pärnu									
1	5012	203331	3	11064	4,63	512	3,18	352	864
Estonia ÜM Järva									
2	7174	169419	4	11824	4,12	487	3,06	362	849
Hillar Puur Viljandi									
3	9	203796	4	11022	4,05	446	3,14	346	792
Edda Külasalu Järva									
4	677	203482	3	9915	4,88	484	3,05	303	786
Piistaoja veisekasvatuse KJ Pärnu									
5	4990	203324	3	10580	3,94	417	2,94	311	728
Estonia ÜM Järva									
6	3961	171979	3	11616	3,22	375	3,03	352	727
Silvi Pallon Viljandi									
7	9006	202102	4	8853	5,03	445	3,15	279	724
Väätsa ÜM Järva									
8	3127	201789	4	10108	4,16	420	2,98	301	721
Piistaoja veisekasvatuse KJ Pärnu									
9	4826	200878	5	9406	4,44	418	3,21	302	720
Hillar Puur Viljandi									
10	30	203798	2	8785	4,93	434	3,22	283	716
Estonia ÜM Järva									
11	485	204324	3	10172	3,94	400	3,08	313	713
Väätsa ÜM Järva									
12	9473	167193	6	8167	5,35	437	3,38	276	713
13	9888	167255	6	8581	5,04	433	3,23	278	710
Estonia ÜM Järva									
14	6231	204296	2	10968	3,44	377	3,02	332	709
15	5865		3	9421	4,50	416	3,14	290	706
16	1286	200691	2	9842	4,02	395	3,09	304	700
Jaak Kaalma Harju									
17	3385		3	8783	4,82	423	3,12	274	698
Anne Viirmaa L.-Viru									
18	1522	204722	3	8928	4,56	407	3,19	285	692
Väätsa ÜM Järva									
19	5456	203710	3	8410	5,09	428	3,13	263	691
Adavere RM Jõgeva									
20	776		3	8989	4,29	386	3,34	300	686
Piistaoja veisekasvatuse KJ Pärnu									
21	4985	203308	3	9074	4,32	392	3,22	292	684
Anne Raadik Viljandi									
22	2303	203485	2	9431	3,91	369	3,34	315	684
Estonia ÜM Järva									
23	788	200721	3	9725	4,06	395	2,95	287	681
Väätsa ÜM Jõrva									
24	485	203655	3	8325	5,02	418	3,13	261	679
Estonia ÜM Jõrva									
25	1515	202605	2	9228	4,18	386	3,17	292	678



Eesti Maatõugu rekordlehmad järjestatud piimarasva ja valgu summa järgi 1994

Estonian Native top cows according to fat and protein productivity 1994

2. laktatsioon ja vanemad
2nd lactation and older

Omanik, maakond Nr. Inv.nr	RTR	Lakt nr.	305 päeva toodang					
			Piim kg kg	Rasv %	Rasv kg	Valk %	Valk kg	R + V
Lanksaare talu Pärnu								
1 6367		2	5456	5,28	288	3,55	194	482
Tiiu Reinat Pärnu								
2 6103		4	6411	3,93	252	2,78	179	431
Sirje Kask Saare								
3 8659		2	5367	4,31	231	3,56	191	422
Kaarel Voitk Tartu								
4 70		1	4859	4,80	233	3,71	181	414
Sirje Kask Saare								
5 8658		2	4238	5,55	235	4,15	176	411
Hiie Otto Pärnu								
6 2		1	4258	4,60	196	3,59	153	349
Mati Sinijärv Põlva								
7 44		1	4205	4,86	204	3,39	143	347
Saueaugu UÜ L.-Viru								
8 8688		1	4703	3,88	183	3,14	148	330
9 8615		1	4546	3,99	181	3,23	147	328
Tiina Puulmann Saare								
10 361		1	4346	4,30	187	3,19	139	326
Raul Eenpuu Järva								
11 1620		1	4143	4,42	183	3,45	143	326
Mihkel Kallaste Pärnu								
12 6440		1	3876	5,02	195	3,34	130	324
Jaan Tõnsing Pärnu								
13 5809		1	4166	4,35	181	3,29	137	318
Sirje Treumuth Pärnu								
14 6431		1	3838	4,82	185	3,47	133	318
Heiki Poival L.-Viru								
15 8613		1	3944	4,63	183	3,33	131	314



Suurt valget tõugu sigade näitajad 1993**Testing results of Estonian Large White swine 1993**

Noorsigade hindamistulemused (aasta läbikäik)

SEA RÜHM	KESKMINE				VALITUD OMA KARJA	
	Hinnatud sigu	100 kg vanus	100 kg pekipaksus	Tailiha %	Arv	%
EMISED	4382	208	20,8		2963	67,6
KULDID	171	206	19,1		101	59,1
KOKKU	4553	208	20,7		3064	67,3

Keskised sigivuse näitajad lõpetatud (piimakusega) pesakondades

POEGI-MIS-KORD	EMISTE ARV	KARJAS OLEVA SEAD / AASTA LÄBIKÄIK					
		Pesakondi	1. poeg. vanus või poeg. vahe	Keskmine viljakus	21. p. keskmine pörsaste		Keskmiselt võõrutatud pörsaid
					arv	vanus	
1.	1655	1655	443	10,2	9,6	54,3	9,1
	2944	2944	449	10,3	9,7	54,2	9,0
2. ja enam	2801	10846	206	10,8	10,2	56,4	10,1
	5137	20524	205	10,6	10,1	55,5	10,1
KOKKU	4456	12501		10,7	10,2	56,1	10,0
	8081	23468		10,5	10,1	55,3	10,0

Emiste jagunemine 1. poegimise vanuse järgi

	KARJAS OLEVAD SEAD / AASTA LÄBIKÄIK							
	...360	361...390	391...420	421...450	451...480	481...510	511...540	541...
EMISTE ARV	350	626	1737	592	348	188	155	438
	615	1145	3286	986	563	319	237	784
%	7,9	14,1	39,2	13,4	7,8	4,2	3,5	9,9
	7,8	14,4	41,4	12,4	7,1	4,0	3,0	9,9

Emiste jagunemine keskmise poegimise vahe järgi

	KARJAS OLEVAD SEAD / AASTA LÄBIKÄIK							
	...180	181...200	201...222	223...244	245...266	267...288	289...310	311...322
EMISTE ARV	1025	780	396	208	109	72	51	23
	1853	1374	734	423	191	133	92	48
%	36,8	28,0	14,2	7,5	3,9	2,6	1,8	0,8
	36,7	27,2	14,6	8,4	3,8	2,6	1,8	1,0



Suurt valget tõugu sigade näitajad 1994**Testing results of Estonian Large White swine 1994**

Noorsigade hindamistulemused (aasta läbikäik)

SEA RÜHM	KESKMINE				VALITUD OMA KARJA	
	Hinnatud sigu	100 kg vanus	100 kg pekipaksus	Tailiha %	Arv	%
EMISED	2858	229	21,6	56,3	2858	100
KULDID	174	221	20,1	59,4	174	100
KOKKU	3032	228	21,5	56,4	3032	100

Keskised sigivuse näitajad lõpetatud (piimakusega) pesakondades

POEGI-MIS-KORD	EMISTE ARV	KARJAS OLEVA SEAD / AASTA LÄBIKÄIK					
		Pesakondi	1. poeg. vanus või poeg. vahe	Keskmine viljakus	21. p. keskmine põrsaste		Keskmiselt võõrutatud põrsaid
					arv	vanus	
1.	1809	1809	453	9,9	9,1	52,7	8,6
	3117	3117	448	9,8	9,0	51,8	8,5
2. ja enam	3186	11629	195	10,5	9,9	55,5	9,4
	5099	19406	197	10,5	9,9	55,2	9,3
KOKKU	4995	13438		10,4	9,8	55,1	9,3
	8216	22523		10,4	9,7	54,7	9,2

Emiste jagunemine 1. poegimise vanuse järgi

	KARJAS OLEVAD SEAD / AASTA LÄBIKÄIK							
	...360	361...390	391...420	421...450	451...480	481...510	511...540	541...
EMISTE ARV	500	980	1392	636	389	250	179	623
	783	1593	2426	1086	619	391	284	970
%	10,1	19,8	28,1	12,9	7,9	5,1	3,6	12,6
	9,6	19,5	29,8	13,3	7,6	4,8	3,5	11,9

Emiste jagunemine keskmise poegimise vahe järgi

	KARJAS OLEVAD SEAD / AASTA LÄBIKÄIK							
	...180	181...200	201...222	223...244	245...266	267...288	289...310	311...322
EMISTE ARV	1492	848	372	170	92	51	41	16
	2304	1352	613	299	167	90	71	28
%	47,2	26,8	11,8	5,4	2,9	1,6	1,3	0,5
	45,5	26,7	12,1	5,9	3,3	1,8	1,4	0,6



Suurt valget tõugu aretussigade näitajad 1993–1994**Testing results of ELW swine in breeding farms 1993–1994**

A A S T A	MAAKOND	F A R M E	AASTA KESKMINE		NOOR- SIGADE ARV KARJAS	EMISTEL				
			Kultide arv	Emiste arv		Esmas- poeg- vanus	Poeg. vahe, päeva	KESKMINE		
								Viljakus	Piimakus	Võõru- tatuid
1993	HARJU	5	44	501	490	457	198	10,8	57,4	10,3
	JÕGEVA	2	37	652	434	386	183	9,6	52,7	9,4
	I-VIRU	2	19	198	55	545	216	11,4	54,4	10,6
	JÄRVA	5	79	959	695	417	199	10,8	56,5	9,4
	PÕLVA	4	33	417	244	481	218	11,7	58,1	10,3
	L-VIRU	2	27	581	714	426	192	10,6	54,5	9,7
	RAPLA	5	56	691	354	447	205	11,2	59,6	10,4
	VILJANDI	5	69	804	498	521	235	10,8	57,3	10,7
	VÕRU	1	9	65	1	473	223	10,4	59,1	10,3
EESTI	31	401	5245	3937	443	206	10,7	56,1	10,0	
1994	HARJU	5	30	634	272	455	192	10,8	57,8	10,0
	JÕGEVA	2	26	775	313	402	183	9,3	51,2	8,3
	I-VIRU	2	14	221	96	544	218	11,4	54,1	10,5
	JÄRVA	8	59	914	665	408	188	10,8	55,8	8,9
	PÕLVA	3	6	107	70	378	213	10,6	60,2	9,6
	L-VIRU	4	43	1083	724	438	191	10,4	54,2	9,0
	RAPLA	1	3	298	171	404	193	9,6	49,5	9,1
	TARTU	5	33	673	223	439	198	10,8	58,2	9,9
	VALGA	1	12	156	91	464	209	10,9	53,4	8,8
	VILJANDI	6	50	846	365	576	207	10,4	56,0	9,6
	VÕRU	2	1	20	5	483	223	9,1	43,9	8,2
	EESTI	39	277	5726	2995	453	195	10,4	55,1	9,3

Eesti peekoni tõugu aretussigade näitajad 1993–1994**Testing results of Estonian Bacon swine
in breeding farms 1993–1994**

A A S T A	MAAKOND	F A R M E	AASTA KESKMINE		NOOR- SIGADE ARV KARJAS	EMISTEL				
			Kultide arv	Emiste arv		Esmas- poeg- vanus	Poeg. vahe, päeva	KESKMINE		
								Viljakus	Piimakus	Võõru- tatuid
93	JÄRVA	1	30	440	40	409	160	10,5	58,7	9,3
94	JÄRVA	1	25	437	40	391	160	10,6	59,7	8,8



SAADUD PÕRSAID				100 KG MASSI JUURES			
Aastas		Aastas keskmise emise kohta		Keskmine vanus		Keskmine pekipaksus	
Sünnil	21. p.	Sünnil	21. p.	Kuldid / noorkuldid	Emised / nooremised	Kuldid / noorkuldid	Emised / nooremised
8919	8060	17,8	16	212/224	217/223	20,9/20,3	21,8/20,6
13112	11153	20,1	17	195/193	200/204	22,8/22,6	22,8/22,7
2758	2409	13,9	12	*/*	230/*	23,1/21,5	24,6/21,3
19124	16851	19,9	18	188/191	196/205	17,2/19,1	19,0/19,5
6751	6248	16,2	15	185/184	193/213	17,6/16,0	18,2/18,7
11674	10236	20,1	18	183/185	201/201	20,5/18,4	23,3/22,8
11720	11126	17,0	16	207/237	209/228	20,6/19,6	23,0/21,8
14436	13068	18,0	16	*/167	191/186	20,4/22,6	22,1/22,2
600	583	9,2	9	*/*	*/*	19,9/19,7	21,6/21,1
95652	85403	18,2	16	197/204	203/211	19,9/19,7	21,6/21,1
11453	10076	17,8	16	223/211	219/225	20,6/20,7	20,8/21,2
13643	11284	17,2	15	210/214	210/231	22,9/20,6	23,2/22,7
4134	3618	18,0	16	*/*	226/224	21,8/21,5	24,1/29,1
19626	16130	20,6	18	196/217	206/225	18,3/18,9	19,4/17,4
1808	1516	16,8	14	192/253	224/287	19,4/*	22,7/25,7
20168	17434	18,5	16	193/201	202/225	19,1/22,1	23,1/23,1
4843	4410	15,9	15	205/*	221/197	21,8/*	21,2/21,7
13030	11699	19,0	17	227/271	226/265	19,6/17,3	22,5/23,0
2864	2571	18,0	17	220/233	227/255	16,2/*	17,8/20,3
15126	13331	17,5	16	179/247	193/258	21,8/20,5	22,1/21,9
293	250	14,7	13	*/313	193/258	*/*	*/*
106988	92319	18,3	16	206/231	212/236	19,9/20,6	21,8/21,9

SAADUD PÕRSAID				100 KG MASSI JUURES			
Aastas		Aastas keskmise emise kohta		Keskmine vanus		Keskmine pekipaksus	
Sünnil	21. p.	Sünnil	21. p.	Kuldid / noorkuldid	Emised / nooremised	Kuldid / noorkuldid	Emised / nooremised
9936	8287	22,6	19	*/*	186/175	20,8/21,0	21,8/22,1
10519	8389	23,4	19	196/211	179/174	21,0/20,0	21,8/21,6



Karjas olevate suurt valget tõugu sigade keskmisi näitajaid 1993–1994

Average testing results of ELW swine 1993–1994

VANUSERÜHMAD: NÄITAJAD Age groups: traits	HINNATAVAD SEAD Tested pigs		HINDAMATA SEAD Untested pigs		VABARIIGI TÕU KESKMINE Breed average	
	1993	1994	1993	1994	1993	1994
1. KULDID Boars						
ARV Number	226	277	67	39	293	316
VILJASTUSVÕIME % Fertility %	82,4	80,9	49	55,3	75,4	75,6
100 KG VANUS 100 kg age	198	206	190	206	197	206
100 KG PEKIPAKSUS 100 kg fat thickness	9,9	19,6	19,6	21,4	19,9	19,9
TAILIHA % Lean meat %		57,2				
2. EMISED Sows						
Arv Number	1863	2346	2593	2649	4456	4995
100 KG VANUS 100 kg age	202	212	212		203	212
100 KG PEKIPAKSUS 100 kg fat thickness	21,4	21,9	21,8	21,7	21,6	21,8
TAILIHA % Lean meat %		53,9		56,1		55,8
ESMASPOEGIMISE VANUS Age of 1st farrowing	417	425	491	482	443	453
POEGIMISVAHE, PÄEVA Farrowing interval	195	191	211	198	206	195
VILJAKUS Fertility	10,8	10,4	10,6	10,5	10,7	10,4
PIIMAKUS Milkability	57,4	55,3	55,6	55	56,1	55,1
VÕÕRUTATUTE ARV No. of weaned piglets	9,7	9	10,1	9,5	10	9,3

— Noorsiga hindamata, kui mass on alla miinumumnõude või kui kerepikkus 100 kg juures on alla 114 cm (NK) või 112 cm (NE);

— Kult hindamata, kui viljastusvõime alla 65%;

— Emis hindamata, kui pole aastas poeginud või puudub: 100 kg vanus, pekipaksus või tailiha %, esmaspoegimise vanus, poegimisvahemik, viljakus, piimakus.



VANUSERÜHMAD: NÄITAJAD Age groups: traits	HINNATAVAD SEAD Tested pigs		HINDAMATA SEAD Untested pigs		VABARIIGI TÕU KESKMINE Breed average	
	1993	1994	1993	1994	1993	1994
3. NOORKULDID Young boars						
Arv Number	197	149	23	29	220	178
100 KG VANUS 100 kg age	192	218	261	253	204	231
100 KG PEKIPAKSUS 100 kg fat thickness	19,4	21,2	21,1	18,5	19,7	20,6
TAILIHA % Lean meat %		58,9		59,6		59,2
4. NOOREMISED Young sows						
Arv Number	3460	2348	257	469	3717	2817
100 KG VANUS 100 kg age	206	222	257	272	211	236
100 KG PEKIPAKSUS 100 kg fat thickness	21,1	21,7	21,5	23,5	21,1	21,9
TAILIHA % Lean meat %		56		57		56,4
Aasta keskmine emiste arv Annual average sows					5247	5726
Aasta keskmine kultide arv Annual average boars					402	277
Saadud põrsaid:						
Born piglets:						
Emistelt Per sow					95652	104632
Nooremistelt Per young sow					2666	2356
Aasta keskmise emise kohta Per average sow					18,2	18,3
Poegimise kohta Per farrowing					10,1	10,1
21. päevaseid põrsaid saadud aastas kokku 21 days piglets total per year					85403	92319
Aasta keskmise emise kohta Per average sow					16,3	16,1
Poegimise kohta Per farrowing					10,1	9,4

