

KOMBINATSIOON MÖÖBEL



A/S A.M.LUTHER
TALLINN

335.786

Saateks kombinatsioonmööblile.

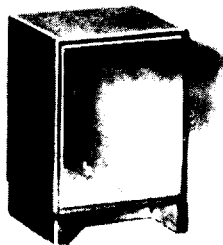
Meie mööblitööstuse ülesanded peituvad peamiselt normeerimises ja tüüpiseerimises. Ainult sellest vaatekohast lähtudes on võimalik saavutada edu ja ajaga sammu pidada. Mitte üksnes puht formaalsest seisukohast vaadelduna ei ole garnituuri kui teravikliku üksuse mõiste aegunud, vaid ka ökonoomilistel kaalutlustel tunneme vajadust lihtsa ja seetõttu odavalt toodetava mööbli järgi, mis üksiku mööbliesemena on kättesaadav ka vähema ostujõuga tarvitajale.

Normeerimine mööbli alal on tihedas seoses ka kombinatsioonmööbli mõistega. Kus oleksidki ka paremini rakendatavad kastmööbli ühtlustatud kõrgus- ja sügavusmõõdud kui just „kasvava“ korteri printsiibi puhul? On enesestmõistetav ja sõltub asja enese olemusest, et tüüpimööbel on lihtne, koguni ehtetu ja kujult redutseeritud primitiivsuseni. Ta on tõsine tööstusprodukt, ei püüa kajastada historilisi vorme ega taotle primitiivsust kubistlikus mõttes. Tema ülesanded on funktsionaalset laadi, peituvad otstarbekuses ja püüdes seista tänapäevase nii ühetoonilise argielu teenistuses. Ta ei taha olla tähelepanu keskuseks ega vaatlusobjektiks kunstiteosena, vaid on näiteks raamaturiulina üksnes tagasihoidlikuks raamiks hinnalisele sisule ja kapina tarbeasjade hoiukohaks, äratamata sealjuures tähelepanu oma silmatorkava välimusega.

Üksiku mööblieseme taandudes tagaplaanile erisuguste suuremate ja vähemate tarberiistade kõrval omandab ruum teatud liikuvuse, mis aga on rahutusest sama kaugel kui tagasihoidlikkus pealetükkivusest. Eluruumis valitseb siis rütmiline kooskõla, mis saavutatakse mööbli kuju ja tootmisel tarvitatud materjali vastastikkuse sobivusega ja mis on ühtlasi selleks neutraalseks raamiks, mille abil läbilõikeinimene hõlpsamini suudab luua endale sobiva ümbruse.

Seepärast siis kombinatsioonmööbli idee on ühtlasi ka eetilise väärtusega sotsiaalseks teguriks: enam ei „osta“ meie oma kodu järelmaksuga, vaid nüüd muretseme korteri sisustuseks vajaliku mööblit küpsel kaalutlusel aegamööda ja vastavalt tõelisele tarvidusele ning juba olemas olevaile ainelisile võimalusile.

Arhitekt H. Irschick.



KOMBINATSIION

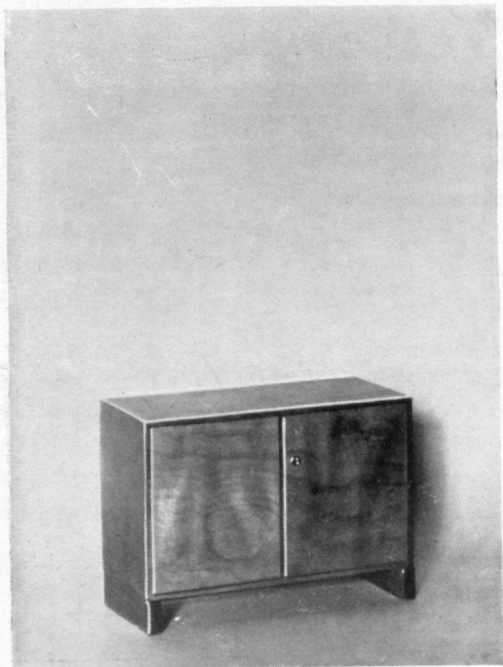
A1 E1

Kõrgus — 65 cm.

Laius — 45,4 cm.

Sügavus — 45 cm.

LUTERMA TÜÜP



KOMBINATSIOON

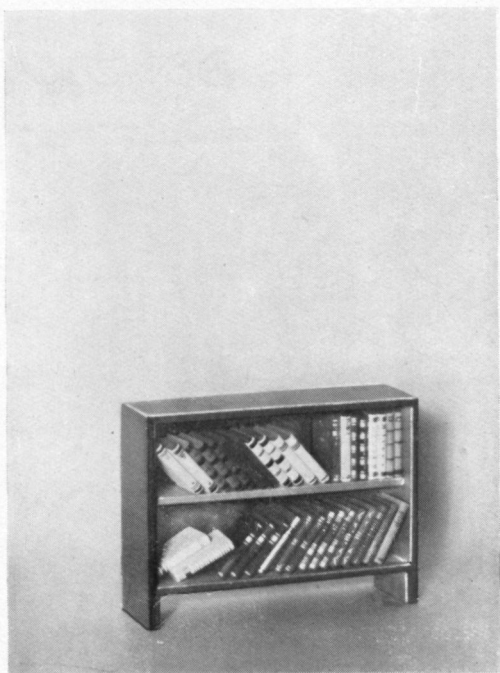
AII EII

Kõrgus — 65 cm.

Laius — 88,6 cm.

Sügavus — 45 cm.

LUTERMA TUUP



KOMBINATSIION

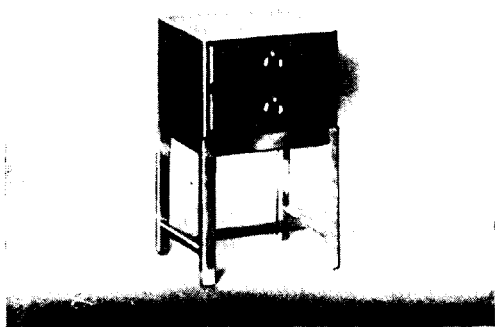
DII EKII

Kõrgus — 65 cm.

Laius — 88,6 cm.

Sügavus 24 cm.

LUTERMA TUUP



KOMBINATSIOON

B1 C1

Kõrgus — 72,5 cm.

Laius 45,4 cm.

Sügavus — 45 cm.

LUTERMA TÜÜP



KOMBINATSIOON

D II A II E II

Kõrgus — 120 cm.

Laius — 88,6 cm

Sügavus — 45 cm.

LUTERMA TUUP



KOMBINATSIOON

F II B II C II

Kõrgus — 127,5 sm.

Laius — 88,6 cm.

Sügavus — 45 cm.

LUTERMA TÜÜP



KOMBINATSIOON

A II B II C II

Kõrgus — 127,5 cm.

Laius — 88,6 cm.

Sügavus — 45 cm.

LUTERMA TÕUP



KOMBINATSIOON

D II A III E III

Kõrgus — 120 cm.

Laius — 131,8 cm.

Sügavus — 45 cm.

LUTERMA TUUP



KOMBINATSIOON

D II B III C III

Kõrgus — 127,5 cm.

Laius — 131,8 cm.

Sügavus — 45 cm.

LUTERMA TÜÜP



KOMBINATSIION

BIII AIII EIII

Kõrgus — 92,5 cm.

Laius — 131,8 cm.

Sügavus — 45 cm.

LUTERMA TÜÜP



KOMBINATSIION

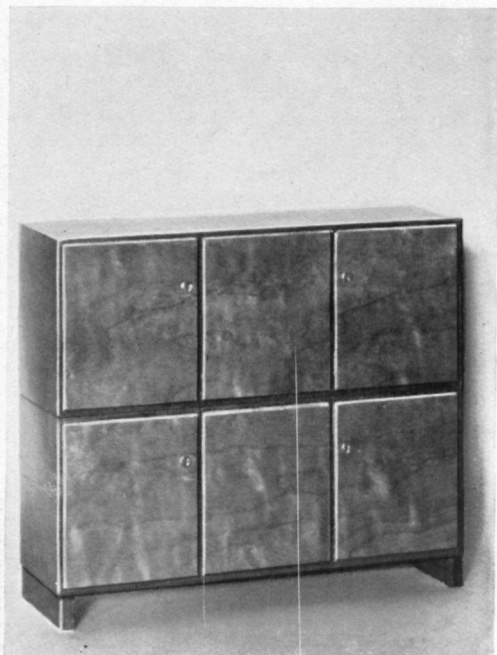
AIII BIII CIII

Kõrgus — 127,5 cm,

Laius — 131,8 cm.

Sügavus — 45 cm.

LUTERMA TÜÜP



KOMBINATSIOON

AIII AIII EIII

Kõrgus — 120 cm.

Laius — 131,8 cm.

Sügavus — 45 cm.

LUTERMA TÕÜP



KOMBINATSIION

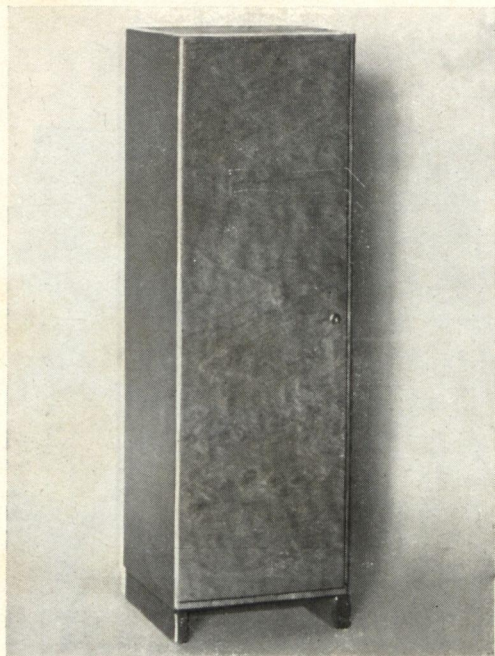
A III B III A III E III

Kõrgus — 147,5 cm.

Laius — 131,8 cm.

Sügavus — 45 cm.

LUTERMA TUUP



KOMBINATSIOON

G I H I

Kõrgus — 180 cm.

Laius — 55 cm.

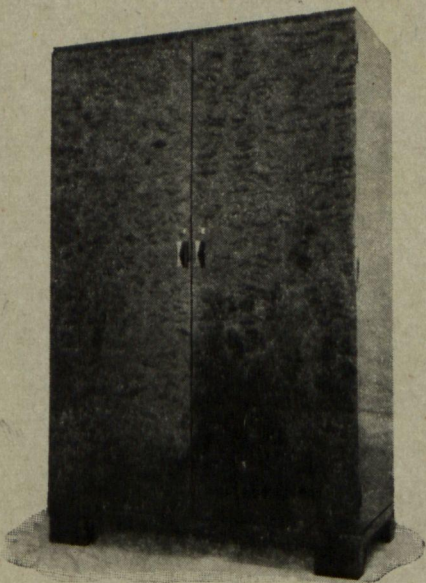
Sügavus — 55 cm.

LUTERMA TÜÜP

Magamistoa

sisseseade valmistamine

seeriate viisi võimaldab ostjale kõik asjad üksikult muretseda — kuni terve toa sisseseadeni.



A.-S. A. M. LUTHER

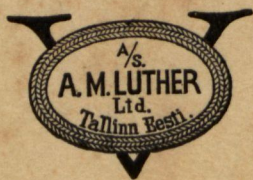
V. Posti 9

Tel. 446-16

1.50/14094485



Ar 93.6.
Luther, A.
Kombinatsioon



A/S A.M. LUTHER'I MÖÖBLIÄRI



TALLINN

VANA POSTI 9. TEL. 446-16