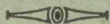


P. K. Võieksport

Piimatalituste  
tarvete ja masinate  
HINNAKIRI



Maksev 1. juunist 1939. a.

P. K. VÕIEKSPORT

Piimatalituste tarvete ja masinate

# HINNAKIRI

Maksev 1. juunist 1939. a.



## Telefonilised tellimised:

Kaubaosakond 446-06.

### I OSA.

## Meierei tarbed.

Võitünni materjal Taani või Saksa I s. . . . .	Kr. 1.95	kpl.
do. vitsadeta . . . . .	" 1.67	"
Võitünni vitsad 6' . . . . .	" —.03,5	tk.
do. 5 <sup>1</sup> / <sub>2</sub> . . . . .	" —.03	"
Märklauad 50 kg tunnidele . . . . .	" —.12	"
" 25 kg " . . . . .	" —.10	"
Põhjad eraldi . . . . .	" —.29	"
Võitünni vitsanaelad <sup>5</sup> / <sub>8</sub> " 5 kg kastides . . . . .	" 4.—	kast
" " 1" " " " . . . . .	" 3.50	"
Pergament Soome Nr. 4 <sup>1</sup> / <sub>2</sub> (lõigatud) . . . . .	" 1.03	kg.
" " Nr. 7 (kangas) . . . . .	" 1.15	"
Pergament otsalehed . . . . .	" —.80	100 tk.
Pakkimispaper valge . . . . .	" —.48	kg.
Pergamiin . . . . .	" —.60	"
Võisool, Inglise à 100 kg kotis . . . . .	" 6.—	kott
" Saksa " " " . . . . .	" 5.50	"
Võivärv Taani . . . . .	" 1.60	kg
Väävelhape korvpudelites . . . . .	" —.25	"
" 50 kg viisi, pudel eraldi . . . . .	" 2.20	tk.
Amüülalkohol plekknõudes . . . . .	" 2.40	kg.
Vaseammoonsulfaat . . . . .	" 4.80	"
Pesusooda . . . . .	" —.09	"
Vase puhastusaine „Sidol“ . . . . .	" 1.50	"
Puhastusnarmad I s. . . . .	" —.85	"
" II s. . . . .	" —.60	"
Masinaõli . . . . .	" —.32	"



Silindriõli Nr. 285 . . . . .	Kr. —.35	kg.
Mootoriõli Nr. 14 . . . . .	” —.55	”
Koorelahutaja õli Nr. 907 . . . . .	” —.50	”
” ” „Alfa-Laval“ . . . . .	” —.55	”
Tavott . . . . .	” —.70	”
Tinaplommid . . . . .	” —.75	”
Inglistina . . . . .		päevahinnad.
Kummeeritud põlled . . . . .	Kr. 2.50	tk.
Puukingad Nr. 24 (vastab saapa nr. 36 ) . . . . .	” 2.75	paar
” Nr. 25 ( ” ” ” 37 <sup>1/2</sup> ) . . . . .	” 2.75	”
” Nr. 26 ( ” ” ” 39 ) . . . . .	” 2.75	”
” Nr. 27 ( ” ” ” 40 <sup>1/2</sup> ) . . . . .	” 3.—	”
” Nr. 28 ( ” ” ” 42 ) . . . . .	” 3.—	”
” Nr. 29 ( ” ” ” 43 <sup>1/2</sup> ) . . . . .	” 3.25	”
” Nr. 30 ( ” ” ” 45 ) . . . . .	” 3.25	”

### Harjad:

Toruharjad 1/2 m varrega . . . . .	” —.95	tk.
” 1 m ” . . . . .	” 1.10	”
” 2 m ” . . . . .	” 1.25	”
” 3 m ” . . . . .	” 1.40	”
Baltic katlaharjad 1 m varrega . . . . .	” 1.10	”
do. 2 m ” . . . . .	” 1.15	”
Pesuharjad pehmed ja kõvad . . . . .	” —.30	”
Põrandapühke harjad . . . . .	” —.75	”
Põrandapesu harjad . . . . .	” 1.15	”
Koorevanni harjad . . . . .	” 1.15	”
Kimpharjad valged . . . . .	” —.30	”
do. mustad . . . . .	” —.22	”
Butyromeetri harjad . . . . .	” —.10	”
Pipeti harjad . . . . .	” —.10	”
Pudelipesuharjad . . . . .	” —.33	”

### Laboratooriumi tarbed:

Piimaproovi aparaadid Dr. N. Gerber või Funke		
36 proovile, tuurimõõtjata . . . . .	Kr. 200.—	tk.
32 ” ” . . . . .	” 185.—	”

24 proovile, tuurimõõtjata . . . . .	Kr. 170.— tk.
16 " " . . . . .	" 145.— "
Pealmine taldrek mutriga, piimapr. aparaadile 36 pr. . . . .	" 62.— "
do, 32 " . . . . .	" 57.— "
do. 24 " . . . . .	" 50.— "
Tuurimõõtjad piimaproovi aparaatidele . . . . .	" 11.— "
Võivee kaalud „Simu“ . . . . .	" 55.— "
„ kaalu „Simu“ ratsanik suur või väike . . . . .	" 1.— "
Võipuurid 56 sm roostevaba terasest . . . . .	" 25.— "
Fiksbüretid 10 ccm . . . . .	" 16.— "
„ 1 ccm . . . . .	" 12.50 "
Fiksbüreti alused . . . . .	" 9.50 "
Permanendid 10 ccm . . . . .	" 18.50 "
„ 1 " . . . . .	" 12.— "
Kippautomaadi nokad 10 ccm . . . . .	" 3.10 "
„ 1 " . . . . .	" 2.65 "
Kippautomaadi pudelid . . . . .	" —.45 "
„ korgid . . . . .	" —.45 "
Mustusproovi pudelid 47 mm. . . . .	" 2.50 "
„ pudeli alused . . . . .	" 1.10 "
Mustusproovi riie 34 mm., 200 lehte karbis . . . . .	" 1.30 kp.
„ " 49 " . . . . .	" 1.80 "
„ " 52 " . . . . .	" 1.85 "
Reduktaasvärvi, tuubides à 20 tbl. . . . .	" 1.45 tb.
Reduktaasklaasid 20 ccm. . . . .	" —.15 tk.
„ 40 ccm. . . . .	" —.20 "
Reduktaasklaasi kapslid alumiiniumist . . . . .	" —.03 "
Reduktaasautomaadid 20 ccm. . . . .	" 3.30 "
Reduktaasautomaadid 40 ccm. . . . .	" 3.85 "
Lactodensimeetrid . . . . .	" 3.50 "
Aräomeeter termomeetriga väävelhappele . . . . .	" 4.45 "
„ " amüülalkoholile . . . . .	" 3.85 "
Grammiklaasid 300 gr. . . . .	" 2.90 "
„ 250 " . . . . .	" 2.— "
„ 200 " . . . . .	" 1.70 "
„ 150 " . . . . .	" 1.40 "

Grammiklaasid 100 gr. . . . .	Kr.	1.10	tk.
"    50 " . . . . .	"	—,70	"
Alizarool automaat 2 ccm. . . . .	"	3.25	"
Alizarool proovi tabelid . . . . .	"	—,60	"
Piimaproovi pudelid 135 gr. . . . .	"	—,14	"
"    pudeli korgid . . . . .	"	—,02	"
"    võtmise klaastorud $\varnothing$ 8 ja 10 mm. . . . .	"	—,06	"
Täispiima butyromeetrid . . . . .	"	1.	"
"    "    PKV (kontrolljaama kontrollitud)	"	2.—	"
"    "    Fibu . . . . .	"	1.10	"
Lahjapiima "    Nr. 4324 . . . . .	"	1.25	"
"    "    Fibu . . . . .	"	1.25	"
Koore "    harilik . . . . .	"	1.75	"
"    "    Fibu . . . . .	"	1.75	"
Produktbutyromeetrid (võile) . . . . .	"	1.	"
Kummikorgid harilikud . . . . .	"	—,12	"
"    Fibu . . . . .	"	—,45	"
Korgipress „Fibu“ . . . . .	"	—,60	"
Butyromeetri sildid 1—16 . . . . .	"	—,55	kpl.
"    "    1—24 . . . . .	"	—,85	"
"    "    1—36 . . . . .	"	1.25	"
Pipetid piimale 11 ccm. . . . .	"	—,50	tk.
"    väävelhappele 10 ccm. . . . .	"	—,50	"
"    amylalkoholile 1 ccm. . . . .	"	—,35	"
"    koorele 5 " . . . . .	"	—,85	"
"    veele 5 " . . . . .	"	—,45	"
"    reduktaasproovile 0,5 ccm. . . . .	"	—,35	"
"    automaat Nr. 4511 11 ccm. . . . .	"	4.—	"
Lauda pipetid 20 ccm. jaotusega . . . . .	"	1.55	"
Kraadiklaasid Funke Nr. 101 . . . . .	"	1.25	"
"    "    Nr. 102 . . . . .	"	1.40	"
"    "    Nr. 104 . . . . .	"	1.10	"
"    Ahlborn Nr. 1254 . . . . .	"	1.55	"
"    Astra Nr. 915 . . . . .	"	1.55	"
"    Baltic Nr. 9148 . . . . .	"	1.65	"
"    F. M. . . . .	"	1.75	"

Kraadiklaas. Silkeborg . . . . .	Kr.	2.— tk.
Võisõelad Ø 40 sm. . . . .	"	3.40 "
" " 38 " . . . . .	"	3.10 "
" " 35 " . . . . .	"	2.60 "
" " 32 " . . . . .	"	2.25 "
Piimasegajad „TAV“ alumin. 300 mm. . . . .	"	1.30 "
" " 500 " . . . . .	"	1.70 "
" " 600 " . . . . .	"	1.85 "
" " 700 " . . . . .	"	2.15 "
" " 900 " . . . . .	"	2.40 "
" " 1000 " . . . . .	"	2.55 "
Emajuuretisnõu 4 ltr. „TAV“ . . . . .	"	6.— "
Juuretisnõu 30 ltr. " . . . . .	"	48.— "
" 40 " " . . . . .	"	55.— "
" 50 " " . . . . .	"	60.— "
" 25 " „F. M.“ . . . . .	"	24.— "
" 30 " " . . . . .	"	30.— "
Juuretisnõu kestad 40 ltr. K. Puusaag . . . . .	"	53.— "

### Juustutööstuse tarbed:

Juustu laap Chr. H. või Bl. & Tvede . . . . .	"	20.— kg.
" vaha . . . . .	"	1.25 "
" välisvärv . . . . .	"	18.— "
" marle Ø 75 sm. . . . .	"	—09 tk.
" " Ø 70 " . . . . .	"	—08,5 "
" butyromeetrid Nr. 4736 . . . . .	"	4.— "
" " Nr. 4741 . . . . .	"	3.60 "
" " Nr. 4741 . . . . .	"	3.60 "
" butyromeetri korgid . . . . .	"	—22 "
" puurid roostevaba terasest . . . . .	"	8.50 "



## II OSA.

### Piimaveokannud, kurnad ja kurnavatt.

Saksa „UKU“ ja teised

25 ltr. presskaane ja kummitihendusega . . . . .	Kr.	13.70	tk.
30 „ „ „ „ . . . . .	„	15.—	„
40 „ „ „ „ . . . . .	„	16.45	„
50 „ „ „ „ . . . . .	„	18.20	„
50 „ lihtkaanega „ „ . . . . .	„	16.45	„
25 - 40 ltr. „Alfa“ piimaveokannu kummitih. . . . .	„	—55	„
50 ltr. „Alfa“ „ „ . . . . .	„	—65	„

Taani „F. M.“ stantsitud ühest tükist

20 ltr. presskaane ja kummitihendusega . . . . .	„	15.50	„
25 „ „ „ „ . . . . .	„	17.—	„
30 „ „ „ „ . . . . .	„	19.50	„
40 „ „ „ „ . . . . .	„	22.50	„
50 „ „ „ „ . . . . .	„	26.50	„
25—50 ltr. „F. M.“ piimaveokannu kummitih. . . . .	„	—70	„

Saksa „ROSISTA“ roostevaba terasest

30 ltr. presskaane ja kummitihendusega . . . . .	„	34.—	„
40 „ „ „ „ . . . . .	„	38.—	„

Lüpsikud „F. M.“ 12 ltr. poolkinnised . . . . .	„	11.75	„
Piimatoobrid ümmargused 20 ltr . . . . .	„	2.75	„
Talupiimajahutaja „Rapid“ . . . . .	„	38.—	„
Piimakurnad „TAV“ alumiiniumist stantsitud 2-e sõelaga			
120 m/m sõela läbimõõt (sobiv vatt 120—135 m/m) . . . . .	„	3.65	„
140 „ „ „ ( „ „ 140—150 „ ) . . . . .	„	4.65	„
170 „ „ „ ( „ „ 170—185 „ ) . . . . .	„	5.65	„
Kurna sõelad eraldi 120 m/m . . . . .	Kr.	—55	tk.
„ „ „ 140 „ . . . . .	„	—65	„
„ „ „ 170 „ . . . . .	„	—80	„

Kurnavatt, pressitud 150 lehte pakis	120 m/m . . . . .	„	—48 „
„	135 „ . . . . .	„	—58 „
„	140 „ . . . . .	„	—62 „
„	150 „ . . . . .	„	—70 „
Kurnavatt, pressitud 150 lehte pakis	170 „ . . . . .	„	—85 „
„	185 „ . . . . .	„	1.— „
„	210 „ . . . . .	„	1.30 „
„	240 „ . . . . .	„	1.80 „

### III OSA.

## Rihmad ja rihmaühendajad.

#### Inglise kummirihmad :

Laius tollides	Laius mm	Hind meetr.	Laius tollides	Laius mm	Hind meetr.
1" × 3	25 × 3	Kr. —.80	3" × 3	76 × 3	Kr. 1.90
1 <sup>1</sup> / <sub>4</sub> " × 3	32 × 3	„ —.95	3" × 4	76 × 4	„ 2.25
1 <sup>1</sup> / <sub>2</sub> " × 3	38 × 3	„ 1.10	3 <sup>1</sup> / <sub>2</sub> " × 3	89 × 3	„ 2.35
1 <sup>3</sup> / <sub>4</sub> " × 3	44 × 3	„ 1.20	3 <sup>1</sup> / <sub>2</sub> " × 4	89 × 4	„ 2.90
2" × 3	50 × 3	„ 1.35	4" × 4	102 × 4	„ 3.25
2 <sup>1</sup> / <sub>4</sub> " × 3	57 × 3	„ 1.50	4 <sup>1</sup> / <sub>2</sub> " × 4	114 × 4	„ 3.75
2 <sup>1</sup> / <sub>2</sub> " × 3	64 × 3	„ 1.65	5" × 5	127 × 5	„ 5.60
2 <sup>3</sup> / <sub>4</sub> " × 3	70 × 3	„ 1.85	6" × 6	152 × 6	„ 6.80

#### Inglise balatarihmad :

Laius tollides	Laius mm	Hind meetr.	Laius tollides	Laius mm	Hind meetr.
1" × 3	25 × 3	Kr. —.55	3 <sup>1</sup> / <sub>2</sub> " × 4	90 × 4	Kr. 2.60
1 <sup>1</sup> / <sub>2</sub> " × 3	40 × 3	„ —.85	4" × 4	100 × 4	„ 3.—
2" × 3	50 × 3	„ 1.10	4 <sup>1</sup> / <sub>2</sub> " × 4	115 × 4	„ 3.50
2 <sup>1</sup> / <sub>2</sub> " × 3	65 × 3	„ 1.35	5" × 5	125 × 5	„ 4.60
3" × 3	75 × 3	„ 1.65	6" × 5	150 × 5	„ 5.70
3" × 4	75 × 4	„ 2.25	6" × 6	150 × 6	„ 6.70
3 <sup>1</sup> / <sub>2</sub> " × 3	90 × 3	„ 1.90	7" × 6	180 × 6	„ 8.35

## „Hai“ rihmaühendajad

No.	Sobiv rihma paksusele	Lattide arv karbis.	Karbi hind.
15	3—4 mm	16	Kr. 1.45
20	4—5 „	10	„ 1.80
25	5—6 „	16	„ 2.90
27	6—7 „	16	„ 3.40
35	7—8 „	8	„ 2.30
45	8—9 <sup>1</sup> / <sub>2</sub> „	8	„ 3.10
Rihmavaha <sup>1</sup> / <sub>2</sub> kg pakes . . . . .			„ —.95
Veekindel rihmaliiim nahkrihmale . . . . .			„ 10.— kg.

## IV OSA.

## M a s i n a d.

### A/S. Krull'i vabriku aurukatlad.

#### Püst aurukatlad süsteem „Nikander“.

7 rm. küttepinnaga, 7 atm. töösurvele . . . . .	Kr. 2.200.—
10 „ „ 7 „ „ . . . . .	„ 2.330.—
12 „ „ 7 „ „ . . . . .	„ 2.700.—
15 „ „ 7 „ „ . . . . .	„ 2.780.—
15 „ „ 8 „ „ . . . . .	„ 3.560.—
20 „ „ 8 „ „ . . . . .	„ 4.650.—

#### Aurukatlad süsteem „Pauksch“:

15 rm. küttepinnaga, 10 atm. töösurvele . . . . .	Kr. 3.420.—
18 „ „ 10 „ „ . . . . .	„ 3.880.—
20 „ „ 10 „ „ . . . . .	„ 4.000.—
25 „ „ 10 „ „ . . . . .	„ 4.530.—
30 „ „ 10 „ „ . . . . .	„ 5.610.—
35 „ „ 10 „ „ . . . . .	„ 6.090.—
40 „ „ 10 „ „ . . . . .	„ 6.740.—

## Aurukatlad süsteem „Kornvall“ sileda leektoru ja Adamsoni kõvend.

20	rm.	küttepinnaga,	10	atm.	töösurvele	. . . . .	Kr.	5.390.—
25	”	”	10	”	”	. . . . .	”	6.040.—
30	”	”	10	”	”	. . . . .	”	6.580.—
35	”	”	10	”	”	. . . . .	”	7.010.—
40	”	”	10	”	”	. . . . .	”	7.655.—

## Krulli vabriku aurumasinad:

		8 atm. surve	10 atm. surve	
Tüüp	DM <sub>v</sub>	püst aurumasin	5 hob. j.	Kr. 1.940.—
”	DM <sup>1</sup>	lamav	7 ”	8—10 hob. j. ” 1.510.—
”	DM <sub>2</sub>	”	9 ”	11—13 ” ” 1.730.—
”	DM <sub>3</sub>	”	13 ”	16—19 ” ” 2.370.—
”	DM <sub>4</sub>	”	17 ”	22—24 ” ” 3.020.—
”	DM <sub>5</sub>	”	24 ”	30—36 ” ” 4.210.—

## Pumbad.

Volta	ekstsentrissiibri	pumbad	tüüp	ES 1500 ltr.	. . . . .	Kr.	85.—
”	kaksikkolbe	pump	tüüp	VZP — 2 2200+3200 ltr.	. . . . .	”	320.—
”	tsentrifugaal	pump	tüüp	PP nr. 1	. . . . .	”	230.—
”	”	”	”	PP nr. 2	. . . . .	”	315.—
Krull	veepump	nr. 1	võime	3.600 ltr.	. . . . .	”	380.—
”	”	2	”	6.000 ”	. . . . .	”	420.—

## Toitepumbad „Krull“:

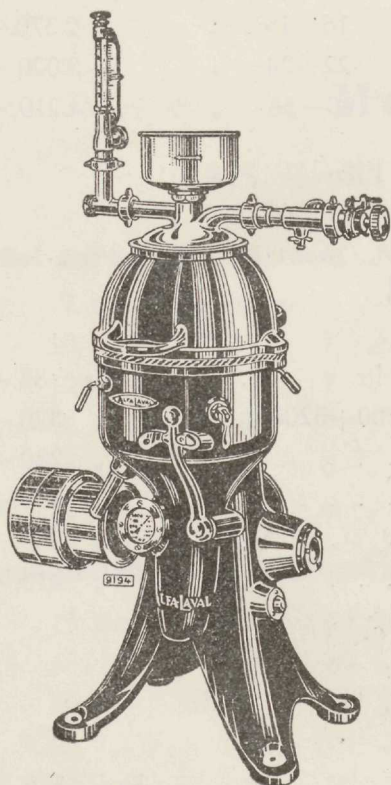
Toitepump	Nr. 1,	600	ltr.	tunnis	. . . . .	Kr.	315.—
”	”	2,	800	”	. . . . .	”	350.—
”	”	3,	1000	”	. . . . .	”	400.—



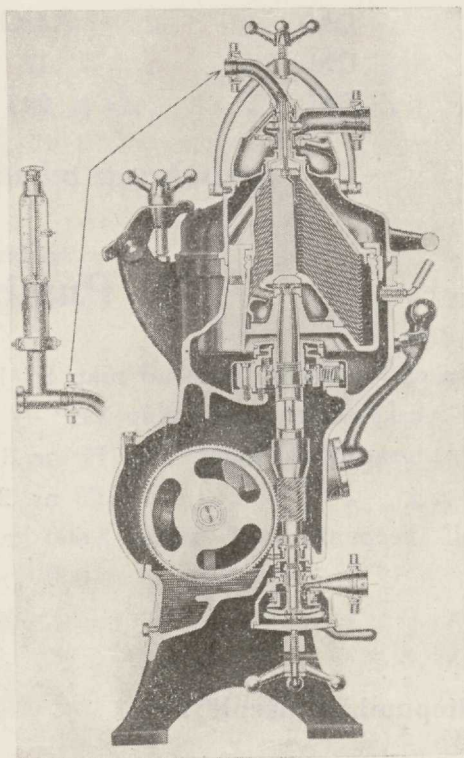
# Koorelahutajad „Alfa-Laval“.

Tüüp	tunnivõime
29	— 1000 ltr.
35	— 1000 „
35 (A)	— 1200 „
45	— 1500 „
55	— 2000 „
65	— 2500 „
75	— 3000 „

Taldrekud	
harilikud	roostevabad
Kr.	Kr.
595.—	710.—
795.—	920.—
970.—	1.105.—
1.240.—	1.405.—
1.350.—	1.550.—
1.460.—	1.685.—
1.565.—	1.825.—



„Alfa-Laval“ koorelahutaja,  
tüüp 300.



„Alfa-Laval“ koorelahutaja,  
tüüp 171.

**Koorelahutaja tüüp  
ja võime.**

**Harilikud  
taldrekud.**

**Roostevabast  
terasest.**

150 — 2000 ltr. tunnis  
170 — 3000 „ „  
180 — 5000 „ „

Kr.  
1.980.—  
2.450.—  
3 340.—

Kr.  
2.215.—  
2.740.—  
3.800.—

Tüüp 151–181 on varustatud sisseehitatud piimapumbaga, mille tõttu nende hind on tüüp 150–180 kallim kr. 150.—.

230 — 1200 ltr. tunnis  
240 — 1600 „ „  
250 — 2000 „ „  
275 — 3000 „ „  
285 — 5000 „ „

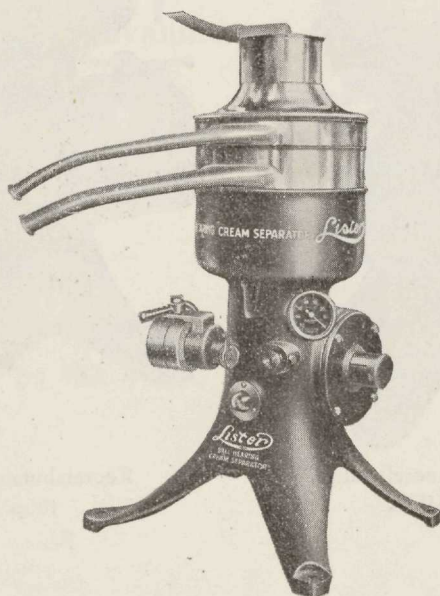
Kr. 1.365.—  
„ 1.640.—  
„ 1.780.—  
„ 2.010.—  
„ 2.670.—

Kr. 1.500.—  
„ 1.800.—  
„ 1.970.—  
„ 2.250.—  
„ 3.020.—

340 — 1600 ltr. tunnis  
355 — 2000 „ „  
375 — 3000 „ „  
385 — 5000 „ „

Kr.  
1.765.—  
1.915.—  
2.225.—  
2.890.—

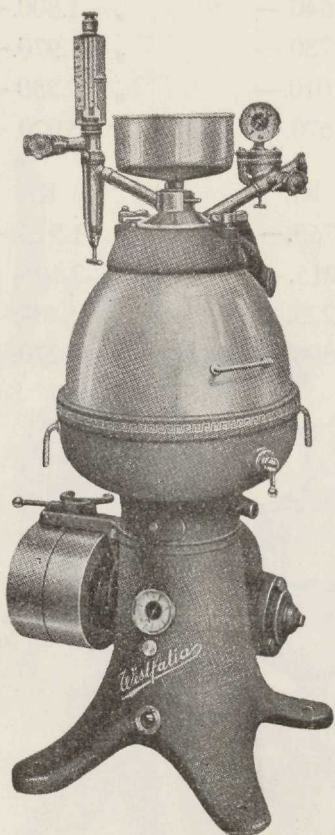
Kr.  
1.915.—  
2.105.—  
2.485.—  
3.270.—



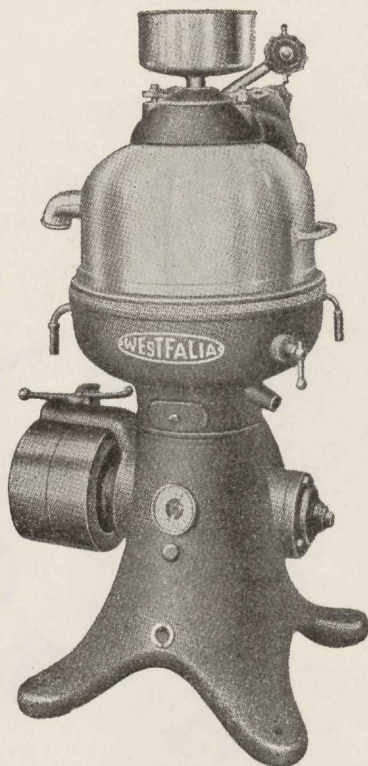
„Lister“ koorelahutaja, tüüp R S.

## Koorelahutajad „Lister“.

tüüp	tunnivõime		Taldrekud roostevabad.
RS 18	1000 ltr.	trumli kere harilik	Kr. 795.—
SS 18	1000 „	trumli kere roostevaba	„ 950.—
RS 19	1225 „	trumli kere harilik	„ 965.—
SS 19	1225 „	trumli kere roostevaba	„ 1.120.—



„Westfalia“ koorelahutaja,  
tüüp MDE,



Koorelahutaja „Westfalia“,  
tüüp MDD.

## Koorelahutajad „Westfalia“.

tüüp	tuunivõime	Taldrekud	
		harilikud	roostevabad.
MC	800 ltr.	Kr. 620.—	Kr. 765.—
„	1000 „	„ 960.—	„ 835.—
„	1250 „	„ 810.—	„ 965.—
„	1600 „	„ 1.005.—	„ 1.215.—
„	2000 „	„ 1.140.—	„ 1.350.—
MA	1000 „	„ 890.—	„ 1.010.—
„	1500 „	„ 1.125.—	„ 1.335.—
„	2000 „	„ 1.350.—	„ 1.560.—
„	3000 „	„ 1.550.—	„ 1.850.—
MDE	2000 „	„ 1.730.—	„ 1.980.—
„	3000 „	„ 2.060.—	„ 2.350.—
„	5000 „	„ 2.700.—	„ 3.070.—
MDD	2000 „	„ 2.000.—	„ 2.250.—
„	3000 „	„ 2.400.—	„ 2.650.—
„	5000 „	„ 2.950.—	„ 3.320.—

## Piimavannid „G. Peets“.

Mahutus.	Vask tinutud.	Aluminium.	Roostevaba.
400 ltr.	Kr. 167.—	Kr. 186.—	Kr. 400.—
600 „	„ 195.—	„ 214.—	„ 428.—
800 „	„ 232.—	„ 242.—	„ 493.—
1000 „	„ 260.—	„ 270.—	„ 530.—
1200 „	„ 293.—	„ 307.—	„ 698.—
1500 „	„ 400.—	„ 372.—	„ 790.—
2000 „	„ 493.—	„ 484.—	„ 977.—



## Pastöörid „Astra“ tüüp UC.

Eelsoojendajana 5—45° C, ühes lehtriga

UC 3	1200 ltr.	.. . . . .	Kr. 550.— tk.
UC 4	1600 „	.. . . . .	„ 585.— „
UC 6	2500 „	.. . . . .	„ 650.— „
UC 10	4100 „	.. . . . .	„ 830.— „

Lahjapiima keetjana 40—85° C, ühes lehtriga

UC 4	800 ltr.	.. . . . .	„ 585.— „
UC 6	1200 „	.. . . . .	„ 650.— „
UC 10	2000 „	.. . . . .	„ 830.— „
UC 15 a	3000 „	.. . . . .	„ 1210.— „

Koorekeetjana 40—90° C, ühes lehtris

UC 3	300 ltr.	.. . . . .	„ 550.— „
UC 4	400 „	.. . . . .	„ 585.— „
UC 6	600 „	.. . . . .	„ 650.— „
UC 10	1000 „	.. . . . .	„ 830.— „

## Trummelpastöörid „Astra“ tüüp UCT.

Eelsoojendajana 5—45° C.

UCT 3	2000 ltr.	.. . . . .	„ 805.— „
UCT 4	3000 „	.. . . . .	„ 895.— „

Lahjapiima keetjana 40—85° C.

UCT 3	900 ltr.	.. . . . .	„ 805.— „
UCT 4	1300 „	.. . . . .	„ 895.— „
UCT 6	2000 „	.. . . . .	„ 1.000.— „
UCT 10	3500 „	.. . . . .	„ 1.295.— „

Koorekeetjana 40—90° C.

		Trummel, sisekest ja kaan	
		Vask tinutatud.	Roostevaba.
UCT 3	600 ltr.	Kr. 805.—	Kr. 1.335.—
UCT 4	800 „	„ 895.—	„ 1.490.—
UCT 6	1300 „	„ 1.000.—	„ 1.720.—

## Pastöörid „G. Peets“.

Eelsoojendajana 5 <sup>0</sup> —45 <sup>0</sup> C.		Koorekeetjana 40 <sup>0</sup> —85 <sup>0</sup> C.	Lahjapiimakeetjana 40 <sup>0</sup> —85 <sup>0</sup> C.		
Nr. 1	1000 ltr.	400 ltr.	600 ltr.	Kr.	558.—
„ 2	1500 „	600 „	1000 „	„	670.—
„ 3	2500 „	1000 „	1600 „	„	855.—
„ 4	3750 „	1500 „	2000 „	„	1.025.—
„ 5			2500 „	„	1.160.—
„ 6			3000 „	„	1.375.—
„ 7			3500 „	„	1.415.—
„ 8			4000 „	„	1.505.—

## Regenatiivpastöörid „G. Peets“.

„ 1	1500 ltr.	„	1.305.—
„ 2	2000 „	„	1.420.—
„ 3	3000 „	„	1.700.—

## Soojusvaheldajad „Astra“ tüüp RUC.

Eelsoojendamisega + 45<sup>0</sup> ja

55<sup>0</sup> C.

Nr.

„ 0	1500 ltr.	1000 ltr.	Kr.	665.—
„ 1	2500 „	1800 „	„	805.—
„ 2	3200 „	2200 „	„	940.—

## Koorevannid „Astra“ vask tinutud segamisseadega.

Mahutus	Sisemine kest vask tinut.		Sisemine kest roostevaba	
	Tüüp NSR	Tüüp NSJ	Tüüp NSR	Tüüp NSJ
1000 ltr.	Kr. 1.620.—	Kr. 1.920.—	Kr. 1.960.—	Kr. 2.260.—
1200 „	„ 1.700.—	„ 2.050.—	„ 2.160.—	„ 2.540.—
1600 „	„ 1.925.—	„ 2.340.—	„ 2.490.—	„ 2.905.—
2000 „	„ 2.275.—	„ 2.755.—	„ 2.940.—	„ 3.420.—
2500 „	„ 2.815.—	„ 3.365.—	„ 3.575.—	„ 4.125.—
3000 „	„ 3.360.—	„ 3.980.—	„ 4.190.—	„ 4.810.—

**Koorevannid „G. Peets“ isolatsiooniga, vask tinutud segamiseseadega, ühes aluminium kaanega.**

		Sisemine kest	
		vask tinutud	roostevaba
800	ltr.	Kr. 1.450.—	Kr. 1.690.—
1000	”	” 1.665.—	” 1.990.—
1200	”	” 1.860.—	” 2.315.—
1500	”	” 2.075.—	” 2.585.—
2000	”	” 2.390.—	” 2.975.—

**Koorevannid „Silkeborg“ tüüp BVA vask tinutud segamiseseadega.**

		Sisemine kest	
		vask tinutud	roostevaba
1000	ltr.	Kr. 2.170.—	Kr. 2.580.—
1250	”	” 2.400.—	” 2.850.—
1500	”	” 2.580.—	” 3.080.—
2000	”	” 2.780.—	” 3.400.—
2500	”	” 3.350.—	” 4.070.—
3000	”	” 3.800.—	” 4.700.—

**Lahjapiima ja koorejahutajad „Astra“ (silindrikujulised).**

**Lahjapiima jahutamiseks 90—3° C.**

2000	liitrit tunnis	Kr. 930.—
2500	” ”	” 1.170.—

**Koore jahutamiseks 90—3° C.**

300	liitrit tunnis	Kr. 170.—
500	” ”	” 225.—
800	” ”	” 295.—
1000	” ”	” 370.—
1500	” ”	” 620.—

**Lahjapiima jahutajad „Silkeborg“.**

2000 - 2500	liitrit tunnis	Kr. 1.040.—
-------------	----------------	-------------

## Võimasinad.

### „Astra“ tüüp LD 2 paari valtsidega kuullaagritel, teakpuust tünliga.

Üldmaht.	Üldpikkus.	Tünni pikkus.	Tünni Ø	
1600 ltr.	3210 mm	1870 mm	1190 mm	Kr. 3.040.—
2000 „	3127 „	1806 „	1380 „	„ 3.570.—
2500 „	3527 „	2206 „	1380 „	„ 3.980.—
Varustatult teokäiguga on masin kallim . . . . .				„ 550.—

### „Astra“ tüüp LB 3 3-me paari põikvaltsidega kuullaagritel teakpuust tünliga.

Üldmaht.	Üldpikkus.	Tünni pikkus.	Tünni Ø	
3000 ltr.	3240 mm	1320 mm	1980 mm	Kr. 6.060.—
3500 „	3240 „	1500 „	1980 „	„ 6.475.—
4000 „	3589 „	1660 „	1980 „	„ 6.970.—
5000 „	4010 „	2020 „	1980 „	„ 7.970.—
6000 „	4080 „	2030 „	2200 „	„ 9.460.—

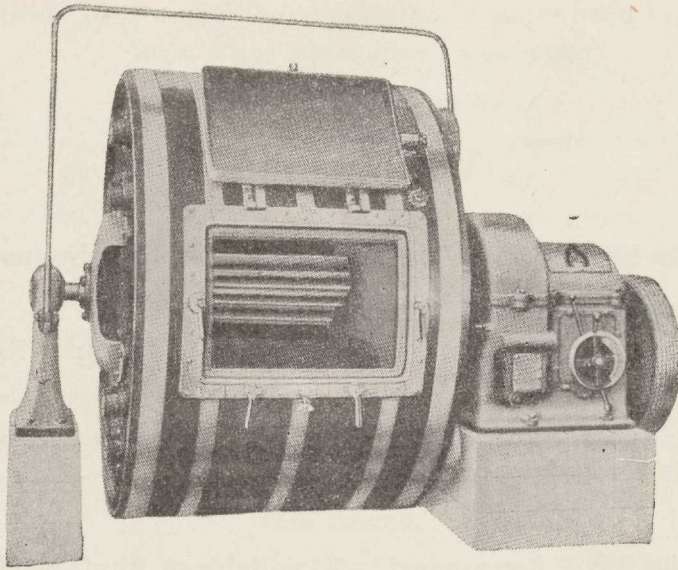
Sama tüüpi võimasina hind tõuseb kui ta on varustatud:

hõõrumiskupluugiga . . . . .	Kr.	310.—
teokäiguga . . . . .	„	550.—
kiirusregulaatori ja teokäiguga . . . . .	„	1.120.—
veoseadeldisega elektrimootorile . . . . .	„	220.—265.—

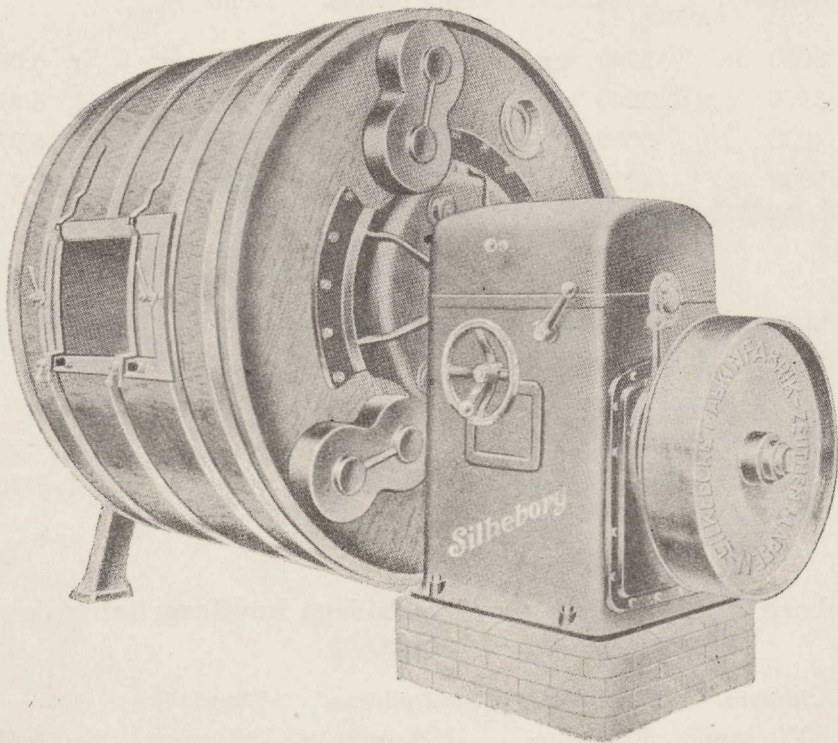
### „Silkeborg“ tüüp UK 2 paari valtsidega kuullaagritel teakpuust tünliga.

Üldmaht.	Üldpikkus.	Tünni pikkus.	Tünni Ø	
2000 mm	3040 mm	1500 mm	1350 mm	Kr. 4.430.—
Varustatult teokäiguga on masin kallim . . . . .				„ 435.—





„Astra“ võimasin, tüüp LB3.



Võimasin „Silkeborg“, tüüp NZU., 3 paari valtsidega.

**Silkeborg tüüp NZU 3 paari põikvaltsidega kuullaagritel teakpuust tünliga.**

Üldmaht.	Üldpikkus.	Tünnipikkus.	Tünni Ø	Käigukast	
				harilik.	teokäiguga.
2400 ltr.	2665 mm	1020 mm	1830 mm	Kr. 5.890.—	Kr. 6.315.—
2800 „	2793 „	1150 „	1830 „	„ 6.115.—	„ 6.540.—
3200 „	3953 „	1310 „	1830 „	„ 6.455 —	„ 6.880.—
3600 „	2953 „	1310 „	1940 „	„ 7.010.—	„ 7.435.—
4000 „	3100 „	1200 „	2130 „	„ 8.355. -	„ 8 905.—
5000 „	3420 „	1500 „	2130 „	„ 8.520.—	„ 9.070.—
6000 „	3585 „	1665 „	2210 „	„ 10.100.—	„ 10.650.—

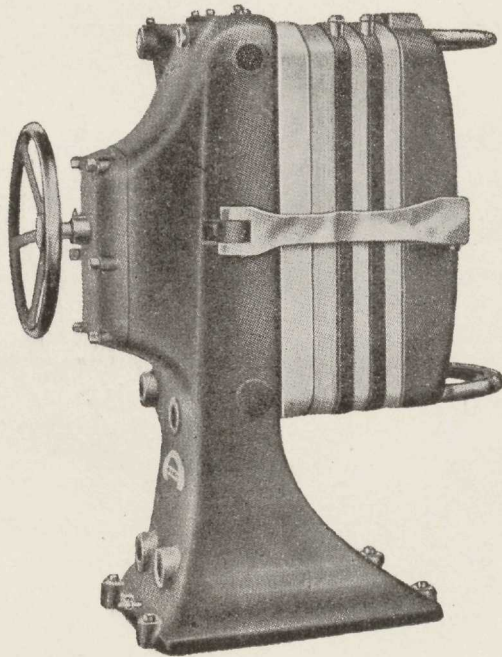
## Kaalud.

**Kaaluvann**  
**Vask tinut. Roostevaba.**

Osutkaalud „ASTRA“ tüüp ZR ühejaolise kaaluvanniga					
			250 kg.	Kr. 2.130.--	Kr. 2.490.—
„	„	„	500 „	„ 2.240.—	„ 2.650.—
„				kahejaolise kaaluvanniga	
			250 kg.	Kr. 2.260.—	„ 2.800.—
„	„	„	500 „	„ 2.475.—	„ 3.200.—
„SILKEBORG“ tüüp NK ühejaolise kaaluvanniga					
			250 kg.	Kr. 2.100.—	„ 2.400.—
„	„	„	500 „	„ 2.220.—	„ 2.530.—
„				kahejaolise kaaluvanniga	
			250 „	„ 2.200.—	—
„	„	„	500 „	„ 2.320.—	—
Täispiima kaal	160 kg.	„WEGA“			Kr. 250.— tk.
Lahjapiima kaal	50 „	„			„ 150.— „
Või netto-kaal	60 „	„			„ 150.— „

## Plaatpastöörid.

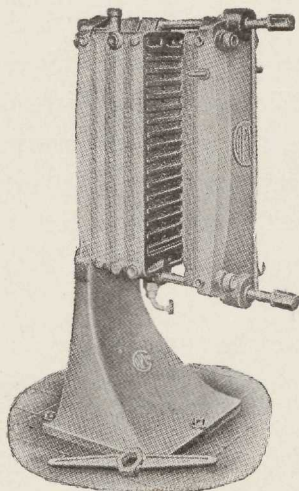
- „Astra“ 1. Tüüp P 1 seinakülge kinnitatav, 1000 ltr. tunnis koosneb täispiima soojusvahelduse ja täispiima pastöriseerimise osakonnast. Kanal ja vaheplaadid roostevaba terasest. Kuumutus vee või auru abil. Ühes armatuuriga . . . . . Kr. 1.950.—
2. 1500 ltr. tunnivõimega, tüüp P 1 samasuguses väljatöötuses kui eelpool kirjeldatud . . . . . „ 2.500.—



Plaatpastöör „Astra“, tüüp P 6 B, kinniselt.



3. 2000 ltr. tunnivõimega, tüüp P 1 samasuguses väljatöötuses kui p 1 all kirjeldatud . . . . . „ 3.050.—
4. Valides samasugused plaatpastöörid, kuid varustatult jalaga, tõuseb hind . . . . . „ 320.—
5. Peameiereidel pakume „Astra“ ja APV plaatpastööre. Kuna peamiseks hinnamäärajaks plaatpastööride juures on aparadi võime, materjal ja



Plaatpastöör APV, tüüp HS.

osakondade arv milliseid soovitakse, siis on hinnakõikuvus väga suur, mispärast palume uuenduste puhul järelepärimistega meie poole pöörata, et võiksime esitada igakordse järelepärimisele vastava eelarve.



## Üldiseks teadmiseks.

Hinnakirjas puuduvate masinate ja tarvete hinnad esitatakse meie poolt täiendavalt vastavalt piimaühingute järelepärimistele.

Igasugused aasta vältel ettevõetavad meierei tarvete hindade muudatused teatatakse piimaühinguile täiendavalt ringkirjalikult.

Piimatööstuse masinate hinnad on arvestatud praeguste, vabrikutelt saadud hindade alusel. Igasugused hindade muudatused, millised tingitud valuuta kursside kõikumisest, samuti kui vabrikute hindade tõusust või langusest, astuvad sellekohase olukorra tekkimisel uute tellimiste andmisel paratamatult kohe jõusse.

Hinnakirjas loetletud kaupade hinnad on mõistetavad franco vagun Tallinn. Hinnakirjas antud piimatööstuse masinate hinnad on maksivad P. K. Või ekspordi laost müüdavate masinate kohta. Juhul kui piimaühingule tellitavad masinad antakse tellijale vahetult üle, s. o. ilma meie lattu vedamata ja meie laos seismata, vähendatakse käesolevas hinnakirjas tähendatud masinate hindu kuni 2% võrra, olenevalt sellest kui võrd kaubanduslised vahetalituskulud sarnase otseüleandmise juures vähenevad.

Masinate müük sünnib sularahas ja laenu peale.

Laenutingimused sarnanevad P. K. Või ekspordi poolt piimaühingutele antavate avanside tingimustele.

