

# EESTI STATISTIKA

KUUKIRI

---

*RECUEIL MENSUEL*

*DU*

*BUREAU CENTRAL STATISTIQUE  
DE L'ESTONIE*

---

1924

JAANUAR

Nr. 22 (1)

TALLINN

Nr. 22 (1)

---

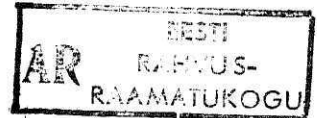
RIIGI STATISTIKA KESKBÜROO  
VÄLJAANNE

## SISUKORD — TABLE DES MATIÈRES.

	Lhk.	Page
Eessõna . . . . .	1	1
Diagrammid tähtsamate Eesti majandus- elu ilmutuste üle . . . . .	2	2
Tähtsamad Eesti majandus- ja ühiskond- lise elu ilmutused 1922—1923 a. no- vembri kuuni . . . . .	4	4
1. Tähtsamad sisseveoained novembri kuul	8	8
2. Tähtsamad väljaveoained novembri kuul	9	9
3. Sissevedu novembri kuul . . . . .	10	10
4. Väljavedu novembri kuul . . . . .	12	12
5. Väliskaubandus novembri kuul (protsent.)	14	14
6. Väliskaubandus novembri kuul (tolli- ametite järele) . . . . .	16	16
7-8. Tallinna sadama tegevus novembri kuul:		
• Sisse tulnud . . . . .	18	18
Välja läinud . . . . .	20	20
9. Teiste sadamate tegevus (peale Tallinna) novembri kuul . . . . .	22	22
10. Transiit oktoobri — novembri kuudel . . . . .	23	23
11. Riigi sissetulekud oktoobri kuul . . . . .	24	24
12. Turuhindade indeks . . . . .	25	25
13. Pankade äri seis 1. novembril . . . . .	26	26
14. Valuutahinnad novembri kuul . . . . .	34	34
15. Liikumasa olev paberraha . . . . .	34	34
16. Laevaprahtide hinnad novembri kuul . . . . .	35	35
17. Turuhinnad novembri kuul . . . . .	36	36
18. Loomahaigused Eestis novembri kuul . . . . .	40	40
19. Tapamajade tegevus novembri kuul . . . . .	41	41
20. Suurtööstuse ettevõtete isiklik koosseis oktoobri kuul 1923 a. . . . .	42	42
21. Tööpäevade ja töötundide arv suurtöös- tuse ettevõtetes oktoobri kuul 1923 a. . . . .	44	44
22. Teenitud palk rahas oktoobri kuul . . . . .	46	46
23. Tööstörsede tegevus novembri kuul . . . . .	48	48
24. Elanikkude arvu liikumine linnades vana- duse ja rahvuse järele novembri kuul . . . . .	50	50
<i>Préface . . . . .</i>		<i>1</i>
<i>Diagrammes concernant la vie écono- mique de l'Estonie . . . . .</i>		<i>2</i>
<i>Données principales concernant la vie économique et sociale de l'Estonie en 1922—1923. . . . .</i>		<i>4</i>
<i>1. Principaux articles d'importation en novembre . . . . .</i>		<i>8</i>
<i>2. Principaux articles d'exportation en novembre . . . . .</i>		<i>9</i>
<i>3. Importation en novembre . . . . .</i>		<i>10</i>
<i>4. Exportation en novembre . . . . .</i>		<i>12</i>
<i>5. Commerce extérieur en novembre (en %) . . . . .</i>		<i>14</i>
<i>6. Commerce extérieur en novembre (par les bureaux de douane) . . . . .</i>		<i>16</i>
<i>7-8. Mouvement du port de Tallinn en no- vembre:</i>		
<i>    entrées . . . . .</i>		<i>18</i>
<i>    sorties . . . . .</i>		<i>20</i>
<i>9. Mouvement des autres ports (Tallinn exclu) en novembre . . . . .</i>		<i>22</i>
<i>10. Transit en octobre—novembre . . . . .</i>		<i>23</i>
<i>11. Recettes de l'État, octobre 1923 . . . . .</i>		<i>24</i>
<i>12. Nombres — indices des prix de détail à Tallinn . . . . .</i>		<i>25</i>
<i>13. Établissements financiers, situation au 1 novembre . . . . .</i>		<i>26</i>
<i>14. Cours du change à Tallinn en novembre . . . . .</i>		<i>34</i>
<i>15. Circulation fiduciaire en Estonie . . . . .</i>		<i>34</i>
<i>16. Marché des frets en novembre . . . . .</i>		<i>35</i>
<i>17. Prix de détail en novembre . . . . .</i>		<i>36</i>
<i>18. Épidémiologies en Estonie, novembre 1923 . . . . .</i>		<i>40</i>
<i>19. Fonctionnement des abbatoirs en nov. . . . .</i>		<i>41</i>
<i>20. Mouvement des ouvriers, employés et service des entreprises principales en octobre 1923 . . . . .</i>		<i>42</i>
<i>21. Nombre des jours et des heures du travail (entrep. princip.) en octobre 1923 . . . . .</i>		<i>44</i>
<i>22. Salaires (entrepr. princip.) en octobre 1923 . . . . .</i>		<i>46</i>
<i>23. Activité des bourses du travail en nov. . . . .</i>		<i>48</i>
<i>24. Mouvement de la population dans les villes en novembre: par âge et par nationalité . . . . .</i>		<i>50</i>

# TRÜKIVEAD — ERRATA.

Eesti Statistika kuukiri nr. 22/1.



Lhk. Page	Lahter Rubrique	Rida Ligne		Lugeda: A corriger:
13	Soome, <i>Finlande</i>	24	ülevalt, <i>d'en haut</i>	— 4
"	"	25	" " "	374044,2 374024,2
14	Belgia, <i>Belgique</i>	17	" " "	0,4 1,4
15	Poola, <i>Pologne</i>	11	" " "	— 0,3
"	Rootsi, <i>Suède</i>	"	" " "	— 1,7
"	Saksa, <i>Allemagne</i>	"	" " "	— 66,9
"	Soome, <i>Finlande</i>	"	" " "	— 2,6
"	Läti, <i>Lettonie</i>	"	1 alt, <i>d'en bas</i>	2,5 21,5
16	Tallinn	13	ülevalt, <i>d'en haut</i>	42730,4 42720,4
17	"	9	" " "	13620224 13420224
"	"	10	" " "	84864720 85064720
27	" 13	3	alt, <i>d'en bas</i>	100,3 100,0
33	" 21	5	ülevalt, <i>d'en haut</i>	21,0 21,9
43	Neist alaealisi — tööliste arv. M. Dont <i>au-dessous de 17 ans—ouvriers. H.</i>	1	" " "	21 37
"	kokku, ensemble " "	"	alt, <i>d'en bas</i>	324 340
"	"	"	ülevalt, <i>d'en haut</i>	22 38
"	"	"	alt, <i>d'en bas</i>	465 481
"	Õnnetujuhtumiste arv <i>Nombre des accidents</i>	"	ülevalt, <i>d'en haut</i>	39 54
"	"	"	alt, <i>d'en bas</i>	354 369
44	Tööliste, <i>des ouvriers</i>	19	ülevalt, <i>d'en haut</i>	578 528
45	Neist ületunde, ametnikkude. De ce <i>nombre heures du travail supplé- mentaire, des employés</i>	14	" " "	141 141,5

Kahe esimese ilmumisaasta kestel on kuukirja sisu küllalt selgesti välja kujunenud. Kuna kuukirja esimestes numbrites mahutamist leidsid tähtsamad andmed kõigilt aladelt, mida Keskbüroo võis koondada ja ümbertöötatud kujul anda, oli järgneval 1923 a. ja seda enam on nüüd roobastikku kuukirjale terve rida eritöid ilmumas.

Kuukirja peatulesandeks jääb nüüd peaaesjalikult tuua jooksvaid andmeid, millele kiireks avaldamiseks tarvidus on, ilmuvuste alal, mille kohta võimalik on regulaarselt iga kuu andmeid koguda ja kokku võtta.

Ühes trükiolude arenemisega ja peenema kirja peale ülemineemisega, mis juba alanud, on kavatsatud tähtsamate jooksvate andmete tabelid edaspidi varustada sellekohaste lühikeste tekstiliste ülevaadetega, mis seletaks ilmuvuse käiku käesoleval kuul, võrreldes eelmiste kuude ning aastatega ja muutuvuse tähendust ning põhjusi.

1924 a. hakkab kuukiri korralikult iga kuu ilmuma, tuues statistilisi andmeid eelmiste kuude kohta kohe peale nende läbitöötamise lõpetamist.

Eelmise aasta eeskujul püüab redaktsioon iga numbriga kuukirja sisu täiendada ja laiendada. Eesotsas ilmuv üldtabel Eesti majanduslise ja ühiskondlise elu ilmuvuste kohta on mitmeti täiendatud ja arvud seotud eelmiste aastate kuude keskmistega.

Käesolevast numbrist alates on veidi kergema köitmisviisi peale üle mindud, eelkõige kuukirja pooleaasta numbrite kokkuköitmist. Ka on kuukirja lisana ilmuvaid eritöid nüüdsest peale eriti köitima hakatud, oma lehekülgede numeratsiooniga, mis kasutamist peaks hõlbustama.

Ühes käesoleva numbriga saadetakse tellijatele laiali hr. J. KURKUSi ülevaatlik kirjutus põllumajanduse statistika ülesannete ja teostamise kohta.

Peale selle saavad nii tellijad, kui ka üksiknumbri ostjad selle numbriga hinnata erilise Keskbüroo väljaannete kava kohta 1924 a., ühes senini ilmunud väljaannete ülevaatega.

Käesolevast numbrist peale ilmuvad meie diagrammid tähtsamate majanduslise ja ühiskondlise elu ilmuvuste kohta suuresti muudetud ja täiendatud kujul. Kuna kavatsatud on diagrammide üldist laadi ka edaspidi sarnasena hoida, neid täiendades ja laiendades, ja teiselt poolt, see meie kirjanduses esimese püüe on algust teha suurema hulga kõverjoonte kõrvutamisega logaritmilisel mõõdul, siis peatume veidi kõverjoonte selgitamisel, mõneltpoolt meie eelmiste diagrammide puhul avaldatud soovidele vastu tulles.

Järgnevatel diagrammidel on kõik ilmuvused kujutatud kõverjoontega, täiesti kokkukõlastatud ühise mõõdu järele, kõrvutatult mõõdaläinud kolme aasta kõigi kuude eest\*) Kuna kõverjooned ka ühisel pinnal asuvad, on nende vaatlemine äärmiselt hõlbustatud ja peaks, lühikese harjumise järele logaritmilise mõõduga, ilmuvuste vahakordade ja võrdleva kasvamise ja kaahemise vaatlemiseks võrdlematav abinõu pakkuma.

Logaritmilise mõõdu erinemine harilikust seisab selles, et mõõdu juures aluseks arvilisel skaalal võetakse mitte absoluut arvud, vaid nende arvude logaritmid. Logaritmid ise loomust on fingitud asjaolu, et mõõt ülespoole kordkorralt väheneb, allapoole minnes aga suureneb: vahe 0,1—1 on sama suur, kui 1—10, 10—100, 100—1000 jne. Kuna see vähenemine või suurenemine kindla perioodisega sünnib, jääb kõverjoontega kujutatud ilmuvuste vahakord alati ühtlaseks, olgu tegemist ükskõik kui suurte ehk väikeste arvudega. Kuna hariliku mõõdu järele joonistatud kõverjoontel mingi ilmuvuse kujutamisel tõus 40—50 palju vähemana osutub, kui tõus 400—500, mõlemad tõusud aga 25% võrdsed on, näitab logaritmiline mõõt neid tõususi täiesti roobasjoontena, mis tõeoludele enam vastab.

Logaritmilisel mõõdul puudub alus, baas joon (o). Meie diagrammil areneb iga kõverjoon oma ette ja võrdlemiseks peab kahest võrreldavast punktist ühte 100% arvama.

Kõverjoonte vaatlemine võimaldab ilmuvuse käiku jälgida eeskätt üldise vähenemise ehk suurenemise sihi suhtes, vaadeldes kahte ehk rohkem kõverjooni üksikute kuude järele sel ajal, kui see ehk see kõverjoon tõuseb, langeb see ja see jne., mille juures üksikuid vajatavaid arvusi tabelitest võib leida. Kuid lisatud ühine mõõt võimaldab ka liikumise otsekohest amplituudi kindlaks määrata. Seda laadi kasutamise kohta toome näituse. Võtame kõverjoone 12, mis väljavedu üksikutel kuudel kujutab. Võrreldes 1921 a. veebruari väljavedu jaanuariga, mõõdame sirkliga veebruari kuu joont mõõda vahet jaanuari ja veebruari vahel. Vahe suurust mõõdul (allapoole 100%) määrates (jaanuar—100%), näeme, et veebruari väljavedu oli ainult 36% jaanuari omast.

Samuti on vahet mai ja jaanuari k. vahel mõõtes, saame (jaanuar—100%) mai—460%.

Muidugi võib iga kuud iga kuuga võrrelda, ühte neist 100% arvates.

Kuna kolme jaanuari kuu joonte ka absoluut arvud ligi on kirjutatud, võib nende järele, % kindlaks teinud, täpsemate andmete puudumisel ka absoluut arvu ära määrata, muidugi ligikaudu.

Ilma sirklika võib tõusu ehk alanemist ligikaudselt määrata—tõus 2,3 jne. korda.

Red.

\*) Diagrammidel pealkirjade juures ringides asetatud numbrid juhatavad vastavat kõverjoont, mis nende järjekorra järele ülevalt alla nummerdatud (vastav number on 1921 a. jaanuari ja veebruari kuu vahel kõverjoone peal).

1921 1922 1923  
Jan. Veeb. Mär. Apr. Mai. Juni. Juli. Aug. Sept. Okt. Nov. Dets. Jan. Veeb. Mär. Apr. Mai. Juni. Juli. Aug. Sept. Okt. Nov. Dets. Jan. Veeb. Mär. Apr. Mai. Juni. Juli. Aug. Sept. Okt. Nov. Dets.



**Rahakursid**  
Tallinna börsel  
① dollar  
② ingl. nael  
③ rubrubla

**Raha liikumised**  
④ üldse  
⑤ Riigi vassendatud  
⑦ Eesti pangade raha

**Pankade äriolukorrad**  
⑧ kokku  
⑨ Eesti pank  
⑩ Eraspangad  
⑪ Panga koostöö

**Mollusummad**  
Pankadele  
⑫ kokku  
⑬ Eesti pangas  
⑭ Eraspangades

**Laenuvõtte**  
⑮ kokku  
⑯ Eesti pank  
⑰ Eraspangad  
⑱ Panga koostöö

**Riigi sisse-  
tulud**  
⑲ väliskaubandus  
⑳ sissevedu mon.  
㉑ väljavedu mon.

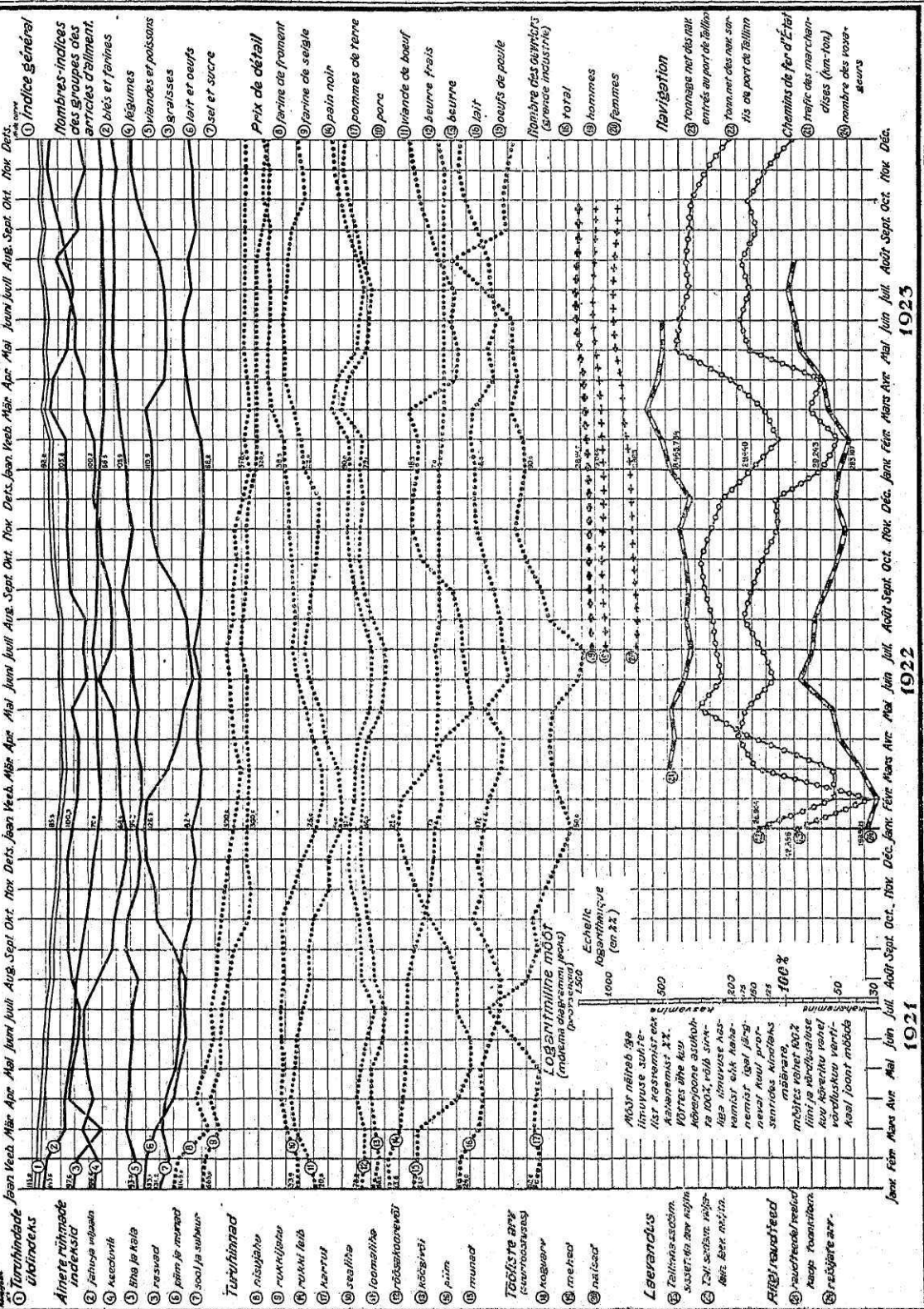
**Turukindade  
näidised**  
㉑

Jan. Veeb. Mär. Apr. Mai. Juni. Juli. Aug. Sept. Okt. Nov. Dets. Jan. Veeb. Mär. Apr. Mai. Juni. Juli. Aug. Sept. Okt. Nov. Dets. Jan. Veeb. Mär. Apr. Mai. Juni. Juli. Aug. Sept. Okt. Nov. Dets.

1921

1922

1923



Jan. Fév. Mars Avr. Mai Juin Juil. Août Sept. Oct. Nov. Déc. Jan. Fév. Mars Avr. Mai Juin Juil. Août Sept. Oct. Nov. Déc. Jan. Fév. Mars Avr. Mai Juin Juil. Août Sept. Oct. Nov. Déc.

1921

1922

1923

Margad ja puudad kõik tuhandetes, peale nende, mille ees * märgitud— <i>Marks et pouds—en milliers outre notés par un *</i>	Keskmiselt kuus			1922		Jaanuar <i>Janvier</i>
	1921	1922	1923	Nov. <i>Nov.</i>	Detsemb. <i>Décem.</i>	
RAHANDUS (kuu 1-ks)— <i>Finances (au 1 du mois)</i>						
Liikumaa oleva paberraha arv— <i>Circulation fiduciaire</i>	...	3 427 189	3 661 634	3 689 268	3 634 537	3 726 408
Sellest: Riigikassa tähed— <i>Dont billets du Trésor</i>	2 647 111	2 740 197	2 094 399	2 599 305	2 565 110	2 516 959
Eesti panga t.— <i>Dont billets de la banque d'Estonie</i>	...	686 992	1 567 235	1 089 963	1 069 427	1 209 449
BÖRSEHINNAD— <i>Cours du change (moyen. par mois):</i>						
dollar— <i>dollar</i>	361	340	345	341	341	341
naelsterling— <i>livre sterl.</i>	1 363	1 506	1 579	1 525	1 566	1 585
kuuldrubla— <i>rouble-d'or</i>	148	166	169	165	165	165
PANKADE ÄRISEIS— <i>Bilans des banques</i>	4 833 655 <sup>1</sup>	8 803 528	...	9 693 803	10 539 912	10 357 665
Sellest: Eesti p. äriseis— <i>Dont: de la banque d'Estonie</i>	1 061 164 <sup>1</sup>	3 856 192	...	5 143 948	5 540 422	5 633 264
Erapankade äriseis— <i>des banques privées</i>	817 293 <sup>1</sup>	2 024 141	...	2 575 495	2 645 746	2 726 171
Pangakontorite äris.— <i>des autres banques</i>	2 955 198 <sup>1</sup>	2 923 195	...	1 974 360	2 353 744	1 998 230
HOIUSUMMAD PANKADES— <i>Dépôts des banques</i>	1 016 966 <sup>1</sup>	2 308 315	...	2 483 914	2 549 190	2 222 683
Sellest: Eesti pangas— <i>D: Banque d'Estonie</i>	467 272	1 168 814	...	1 102 695	1 082 904	665 423
LAENUK PANKADEST— <i>Prêts d. banques</i>	1 317 808	3 641 940	...	4 644 397	5 048 708	5 472 365
Sellest: Eesti pangast— <i>D: Banque d'Estonie</i>	826 378	2 114 448	...	2 601 692	2 920 394	3 234 191
RIIGI SISSETULEKID— <i>Recettes de l'État</i>	...	572 539	...	671 874	918 002	581 373
VÄLISK. ÜLDLÄBIKÄIK— <i>Commerce extérieur (total)</i>						
Sissevedu (mk.)— <i>Importation (en mks.)</i>	373 751	465 785	...	525 626	497 245	509 838
Väljavedu (mk.)— <i>Exportation (en mks.)</i>	190 553	402 965	...	454 951	641 827	384 117
Sissevedu (puudades)— <i>Import. (en pouds)</i>	782	1 602	...	1 356	1 813	1 871
Väljavedu (puudades)— <i>Export. (en pouds)</i>	598	1 565	...	1 672	1 555	647
Väljaveo% sissev. (mk.)— <i>% d'export. à l'imp. (mks.)</i>	51,0	86,5	...	86,5	129,1	75,1
Tähts. väljaveoained (mrk.)— <i>Articl. princ. d'exp. (mks.):</i>						
Teravili— <i>Blés</i>	...	28 344	...	5 749	224	—
Jahu— <i>Farines</i>	...	9 219	...	662	8 503	13
Või— <i>Beurre</i>	...	19 641	...	32 688	19 452	20 650
Kartulid— <i>Pommes de terre</i>	...	1 134	...	14 375	96	50
Liha ja lihakaubad— <i>Viandes</i>	...	8 174	...	11 335	22 905	11 932
Toored nahad— <i>Cuir</i>	...	1 939	...	4 040	2 064	1 561
Linaseeme— <i>Graines de lin</i>	...	5 118	...	10 711	19 639	4 459
Metsamaterjal— <i>Bois</i>	...	49 274	...	65 609	64 125	27 450
Vineer (plated- ja toolip.)— <i>Plac. et fonds de chais.</i>	...	23 125	...	14 548	72 159	26 356
Ajalehe- ja trükipaber— <i>Papier</i>	...	47 909	...	22 616	95 011	11 771
Linad— <i>Lin</i>	...	32 322	...	56 728	156 028	166 639
Takud— <i>Étoupe</i>	...	1 944	...	725	3 381	2 218
Tsement— <i>Ciment</i>	...	8 174	...	11 498	60	679
Tuletikud— <i>Allumettes</i>	...	870	...	1 529	527	1 509
Kasein— <i>Caséine</i>	...	156	...	500	2 000	1 028
Tähts. väljaveoained (pd.)— <i>Articl. princip. d'exp. (pd.):</i>						
* Linad— <i>Lin</i>	26 593	49 141	...	33 381	91 784	100 576
* Tsement— <i>Ciment</i>	32 904	105 570	...	154 566	770	8 800
* Või— <i>Beurre</i>	650	5 084	...	8 174	4 866	5 165
* Kartulid— <i>Pommes de terre</i>	99 564	237 100	...	239 578	1 601	853
Tähts. sisseveoained (mrk.)— <i>Articl. princ. d'imp. (mks.):</i>						
Teravili— <i>Blés</i>	...	12 180	...	7 681	27 255	54 042
Jahu— <i>Farines</i>	...	35 425	...	57 086	44 796	34 822
Heeringad— <i>Harengs</i>	...	9 364	...	22 278	12 608	7 503
Suhkur— <i>Sucre</i>	...	41 607	...	55 530	53 286	47 116
Puuvill— <i>Coton</i>	...	14 635	...	11 693	21 193	28 542
Villane riie— <i>Tissus de laine</i>	...	17 153	...	21 337	8 926	11 504
Raud— <i>Fer</i>	...	15 647	...	16 454	16 740	21 040
Kivisüsi ja koks— <i>Houille et coke</i>	...	20 043	...	7 991	28 280	35 223
Nafta— <i>Naphte</i>	...	1 148	...	545	195	583
Petrooleum— <i>Pétrole</i>	...	6 750	...	9 518	7 510	11 174
Väetisained— <i>Engrais</i>	...	3 623	...	—	4 435	2 030
Kummi ja kummissaad.— <i>Caoutch. et prod. en caout.</i>	...	3 816	...	4 367	7 844	2 283
Tähts. sisseveoained (pd.)— <i>Art. princip. d'imp. (pd.):</i>						
* Teravili— <i>Blés</i>	22 469	58 998	...	33 627	108 456	201 932
* Jahu— <i>Farines</i>	62 640	74 337	...	93 413	104 194	84 005
* Heeringad— <i>Harengs</i>	70 211	33 072	...	74 263	31 541	14 888
* Suhkur— <i>Sucre</i>	44 896	74 469	...	97 543	106 117	92 833
* Puuvill— <i>Coton</i>	7 322	15 953	...	14 718	24 257	28 606
* Kivisüsi, koks— <i>Houille et coke</i>	137 692	469 687	...	270 407	801 785	370 444

1923

Veebr. Février	Märts Mars	Aprill Avril	Mai Mai	Juuni Juin	Juuli Juillet	August Août	Septemb. Sept.	Okt. Octobre	Nov. Nov.	Dets. Décem.
3 647 782	3 719 838	3 886 156	3 932 157	3 675 585	3 676 946	3 592 320	3 557 247	3 586 624	3 504 106	3 434 441
2 445 171	2 342 699	2 283 992	2 294 239	2 052 729	2 010 569	1 948 289	1 844 995	1 864 161	1 800 647	1 728 344
1 202 611	1 377 139	1 602 164	1 637 918	1 622 856	1 666 377	1 644 031	1 712 252	1 722 463	1 703 459	1 706 097
338	337,5	337,5	338,6	342,5	345	346	346	346,5	349	370
1 589	1 588	1 575	1 571	1 586	1 587	1 579	1 574	1 570	1 533	1 615
165	165	165	165	168	170	170	170	170	171	182
10 802 162	11 356 749	11 295 361	11 858 545	12 888 687	12 766 047	12 720 257	13 021 410	13 378 972	13 695 191	13 259 760
6 046 804	6 592 866	6 502 417	6 968 831	7 733 509	7 459 141	7 240 454	7 452 209	7 722 147	7 925 845	7 389 271
2 804 288	2 840 511	2 951 124	3 038 660	3 189 774	3 264 807	3 325 884	3 392 485	3 392 215	3 363 585	3 416 414
1 951 570	1 923 372	1 841 820	1 851 054	1 965 404	2 042 099	2 153 919	2 176 716	2 264 610	2 405 761	2 454 075
2 161 724	2 284 611	2 543 596	2 590 045	2 830 275	3 189 231	2 675 848	2 622 712	2 503 447	2 474 508	...
717 307	869 022	1 047 734	1 048 769	1 189 488	1 429 531	986 092	971 973	928 362	931 039	...
5 962 830	6 248 967	6 615 266	6 890 161	7 227 404	7 601 371	7 596 843	7 804 967	7 842 585	7 996 599	...
3 549 922	3 762 008	3 990 080	4 181 794	4 462 814	4 680 550	4 756 480	4 879 535	5 003 863	5 179 211	...
361 623	502 783	373 717	596 333	506 159	887 981	504 647	605 319	520 161	...	...
428 020	675 240	727 746	1 087 117	812 274	726 661	958 403	842 044	992 362	860 356	...
388 352	459 635	423 178	540 946	491 833	447 756	627 292	504 931	494 062	434 132	...
789	1 317	1 272	2 253	1 848	1 331	2 309	1 873	2 981	2 074	...
524	585	878	1 456	1 663	1 821	3 422	1 820	1 998	1 389	...
90,7	68,0	58,5	49,7	60,5	61,0	65,4	59,9	49,7	50,4	...
—	26	7	12	200	202	2	1	130	40	...
221	3	9	14	214	38	—	12	34	37	...
26 578	39 973	34 964	28 228	48 563	54 612	82 556	99 380	64 927	37 136	...
13	241	1 306	13 601	6 703	3 791	11 072	3 331	21 632	7 048	...
14 164	10 523	2 759	4 604	1 340	852	1 989	2 100	6 167	6 919	...
1 103	4 275	1 213	7 724	12 986	2 582	8 069	1 708	3 020	2 166	...
1 012	724	—	—	—	—	—	—	—	—	...
15 388	5 315	4 814	17 779	20 617	27 277	72 061	18 745	14 537	13 734	...
15 500	15 833	18 550	17 589	18 750	15 965	19 662	13 548	44 952	33 576	...
14 053	26 298	55 475	31 905	35 670	21 377	97 938	52 405	49 747	60 748	...
203 553	164 793	151 968	141 792	79 544	47 526	28 352	10 871	21 154	15 153	...
6 042	5 693	3 839	11 119	3 261	4 967	7 897	3 013	4 089	1 558	...
405	4 898	5 637	7 597	144	325	36 179	12 053	15 179	7 369	...
1 129	900	580	1 200	2 486	1 766	6 589	3 667	2 065	2 411	...
654	591	820	894	815	1 001	4 401	1 975	1 684	1 412	...
107 137	86 735	75 987	70 899	39 776	23 764	14 179	5 435	10 578	7 577	...
5 005	68 030	78 237	105 514	2 000	4 330	432 337	160 701	202 332	102 348	...
5 634	8 474	8 742	8 822	15 179	17 067	20 640	24 847	15 101	8 440	...
258	2 410	23 571	181 349	67 026	28 080	138 405	44 416	309 025	88 105	...
20 726	23 444	15 790	109 735	22 614	46 095	52 722	20 178	194 757	100 533	...
37 122	46 479	31 893	42 625	25 259	32 444	28 133	17 184	15 774	14 655	...
10 324	19 054	24 557	17 413	12 468	16 645	38 270	27 433	21 905	23 898	...
58 248	52 575	34 249	43 688	36 048	51 875	38 535	75 876	39 697	38 076	...
48 465	495	30 655	144 762	69 164	60 296	132 536	78 490	83 202	73 144	...
13 715	42 218	29 241	10 532	6 586	6 207	21 003	22 155	19 821	10 461	...
4 965	15 160	27 399	15 108	16 914	12 558	28 344	37 091	19 699	13 939	...
4 475	18 891	11 730	30 523	24 310	10 166	34 496	34 201	54 879	37 702	...
910	1 512	960	2 600	19 102	971	6 511	2 134	2 439	—	...
7 679	6 763	2 656	4 537	3 204	2 200	10 372	18 308	8 293	18 563	...
1	78	13 853	4 627	7 890	10 392	32 435	5 499	10	3 290	...
5 841	15 922	2 545	3 336	1 876	3 864	4 615	6 332	7 708	6 917	...
82 243	92 238	60 730	358 532	104 114	203 138	238 375	94 419	750 874	408 888	...
74 337	114 297	74 931	91 096	56 743	71 918	63 938	51 268	45 065	41 871	...
16 875	41 417	49 116	62 189	44 194	65 024	127 568	97 975	78 231	103 208	...
87 904	80 136	48 819	54 310	41 831	55 815	76 475	118 521	62 026	59 338	...
32 453	413	27 869	36 191	19 770	15 074	33 134	19 643	20 800	18 286	...
111 870	450 239	293 245	676 160	434 817	163 732	693 413	692 163	1 100 065	764 667	...



	Keskmiselt kuus			1922		Jaanuar Janvier
	1921	1922	1923	Nov. Nov.	Detsemb. Décem.	
<b>TÖÖSTUS — Industrie</b>						
Töökaitse komissari järevalve all ettevõtteid:						
„ suurtööstuse— <i>Nombre des grandes entreprises</i>	...	162	...	173	173	172
„ kesktööstuse— „ <i>moyennes entreprises</i>	...	462	...	530	548	609
„ väiketööstuse— „ <i>petites entreprises</i>	...	376	...	386	385	389
Töölise, ametnikkude ja teenijate arv suurtööstuse ettevõtetes (viimasel kuup.)— <i>Nombre des ouvriers, empl. et service dans les entreprises</i>	...	28 349 *)	...	28 577	28 208	28 734
Sellest: Murrud ja kaevandused— <i>Mines et carrières</i>	...	2 323	...	2 315	2 187	2 307
Masin. ja instrum. valmist.— <i>Constr. d. mach., ap.</i>	...	6 993	...	6 949	6 818	6 927
Tekstiiltööstus — <i>Industrie textile</i>	...	7 365	...	7 533	7 679	7 863
Puutööstus — <i>Industrie du bois</i>	...	2 895	...	2 738	2 713	2 695
Paberitööstus — <i>Industrie du papier</i>	...	2 340	...	2 344	2 303	2 304
Poligraafia — <i>Polygraphie</i>	...	...	...	...	...	...
Põlevkivi toodang (puudades)— <i>Prod. d. schiste comb.</i>	485 979	706 796	1 040 936	684 976	767 587	584 365
<b>TÖÖTA OLEK — Chômage</b>						
Töbörsedes (kuu viimaseks päevaks):						
tööta tööjõudu— <i>nombre des chômeurs enregistrés</i>	...	945	...	915	793	894
vabakohti — <i>nombre des places vacantes</i>	...	151	...	56	78	449
kuu jooksul tööd muretsetud— <i>occup. pend. le mois</i>	...	451	...	380	280	362
RAUDTEED — <i>Chemins de fer (de l'Etat)</i>						
Reisijate arv riigiraudteedel— <i>Nombre des voyageurs</i>	265 576	309 800	...	267 535	302 332	283 107
Reisikilomeetrite arv— <i>Voyageurs-kilomètres</i>	15 438 940	17 224 186	...	15 109 224	17 677 787	15 538 184
Veetud kaup, riigiraudt.— <i>tonnides (ton.)</i>	70 168	94 195	...	76 178	61 718	74 212
Trafic des marchandises tonnikilomeetr. (ton.-km.)	10 490 515	14 535 045	...	7 668 312	6 632 764	8 465 734
<b>Kaugesõit — Grand cabotage</b>						
Tallinna sadamasse — <i>Port de Tallinn</i> — (arv) . . .	...	147	138	187	147	80
„ „ — (mahut.) . . .	...	62 433	55 673	54 302	53 692	31 409
Teistesse sadamatesse — <i>Autres ports</i> — (arv) . . .	...	81	113	95	29	—
„ „ — (mahut.) . . .	...	7 510	9 812	10 833	7 151	—
<b>Rannasõit — Petit cabotage</b>						
Tallinna vana- ja uussadamasse— <i>Port de Tallinn</i> —(arv)	...	363	250	138	73	23
„ „ — (mahut.) . . .	...	10 966	11 603	7 725	6 492	979
Teistesse sadamatesse — <i>Autres ports</i> — (arv) . . .	...	215	323	178	52	—
„ „ — (mahut.) . . .	...	13 456	20 574	16 880	3 051	—
<b>DEMOGRAAFIA — Démographie</b>						
Sündinud — <i>Naissances</i>	1 895	1 861	...	...	...	...
Surnud — <i>Décés</i>	1 470	1 575	...	...	...	...
Abiellumised— <i>Mariages</i>	893	804	...	...	...	...
Enesetapm. ja katsed— <i>Suicides</i>	...	15	16	13	9	12
Rahvalik. linnad.— <i>Mouven. de la pop. dans les villes:</i>						
suurenemine — <i>accroissement</i>	...	11 528	12 019	12 806	9 723	11 438
väheneimine — <i>diminution</i>	...	10 967	12 084	9 764	11 636	11 446
Külgehakkavad haigused — <i>Maladies contagieuses:</i>						
kõhutõbi — <i>dysenteria</i>	100	30	...	8	7	7
soetõbi — <i>typhus abdom.</i>	91	60	...	60	50	76
kurgutõbi — <i>diphtheria</i>	69	43	...	35	74	58
sarlakid — <i>scarlatina</i>	119	49	...	72	85	115
Kuritegevus — <i>Crimes, infractions etc.:</i>						
tapmised — <i>homicides</i>	23,3	17	...	16	16	...
röövimised — <i>vol à main armée</i>	25,5	17	...	19	14	...
Piiripunktide kaudu Eesti — <i>Nombre des personnes passées les confins de la République:</i>						
Sisse sõitnud — <i>Entrées</i>	3 879	2 990	3 310	2 461	2 523	1 881
Välja sõitnud — <i>Sorties</i>	2 524	2 528	3 172	1 947	2 056	1 601
<b>LOOMATAUDID — Épizooties</b>						
Põrnataud — <i>Anthrax</i>	9,41	8,33	8,91	4	5	3
Tatitaud — <i>Malleus</i>	3,66	4,00	0,33	—	—	—
Marutaud — <i>Lyssa</i>	2,00	1,92	0,33	6	—	—
Kärnataud — <i>Scabies</i>	112,91	75,91	20,41	19	18	22
Sigade punataud — <i>Phusiopathia suis</i>	12,83	21,25	34,33	12	10	—

M ä r k u s: Koerade marutõbi ja kärnatõbi ei ole siin mitte arvesse võetud.

\*) 4 viimase kuu keskmised.

1923

Veebr. Février	Märts Mars	Aprill Avril	Mai Mai	Juuni Juin	Juuli Juillet	August Août	Septemb. Sept.	Okt. Octobre	Nov. Nov.	Dets. Décem.
174	175	178	182	183	183	196	203	207	...	...
666	688	714	727	736	734	712	729	739	...	...
388	409	408	515	518	528	511	576	875	...	...
29 253	29 775	30 504	32 231	33 350	33 579	33 024	32 054	31 099	...	...
2 217	2 299	2 866	4 025	4 533	4 479	3 768	3 530	3 119	...	...
6 671	6 724	6 608	5 996	5 988	5 829	5 737	5 621	5 443	...	...
8 223	8 486	8 562	8 919	9 110	8 919	8 969	8 909	8 652	...	...
3 298	3 333	3 546	4 009	4 408	4 604	4 674	4 527	4 319	...	...
291	2 174	2 265	2 272	2 381	2 270	2 320	2 310	2 379	...	...
513 706	692 362	879 804	1 112 764	1 412 233	1 424 602	1 089 448	1 178 069	1 378 605	1 231 707	993 567
1 000	661	812	817	865	528	507	507	619	...	...
547	128	162	104	59	97	149	116	138	...	...
310	319	558	678	528	417	427	491	505	...	...
254 956	339 371	376 135	480 602	517 337	567 279	526 048	...	...	...	...
14 172 240	17 798 073	19 320 155	23 083 693	24 296 033	26 186 947	24 766 291	...	...	...	...
83 002	91 274	98 674	95 172	115 526	...	...	...	...	...	...
9 451 479	11 741 133	9 989 211	9 338 750	9 476 405	...	...	...	...	...	...
39	48	60	189	206	210	174	164	181	171	128
26 285	42 110	35 335	79 098	75 175	66 530	73 203	69 159	67 107	58 198	44 267
1	—	—	223	211	126	63	90	194	62	49
549	—	—	15 469	10 966	12 405	11 227	8 211	16 650	5 407	7 424
7	—	23	247	432	547	538	439	277	144	77
443	—	747	10 925	21 328	25 180	23 093	15 519	14 744	9 738	4 932
—	4	24	398	462	488	427	439	521	319	148
—	2 580	1 116	22 675	27 805	26 684	30 725	28 477	29 542	21 365	13 773
...	...	...	...	...	...	...	...	...	...	...
...	...	...	...	...	...	...	...	...	...	...
...	...	...	...	...	...	...	...	...	...	...
16	6	19	18	20	18	20	18	21	10	8
8 225	9 170	9 669	10 796	12 665	12 043	16 225	19 551	13 020	12 086	9346
8 648	10 593	10 717	13 086	21 786	14 230	12 847	11 516	11 047	9 497	9542
—	5	—	6	1*)	...	...	...	...	...	...
51	31	28	27	37	...	...	...	...	...	...
27	48	47	41	24	...	...	...	...	...	...
88	82	63	42	50	...	...	...	...	...	...
...	...	...	...	...	...	...	...	...	...	...
...	...	...	...	...	...	...	...	...	...	...
1 386	2 014	1 971	3 839	5 286	5 155	5 472	3 975	3 551	2 432	2 757
1 253	1 815	2 107	3 753	5 206	4 720	4 914	4 095	3 778	2 408	2 418
2	1	—	10	24	38	10	1	12	2	4
—	1	—	—	2	—	1	—	—	—	—
1	—	—	—	—	1	—	1	—	1	—
25	40	27	4	16	25	12	26	16	14	18
4	2	1	20	26	103	93	66	45	38	14

\*) endistes kuukirjades olid juuni kuu külgeh. haig. andmed ilma Tallinna linnata;

Tab. 1. TÄHTSAMAD SISSEVEOAINED NOVEMBRI KUUL 1923 a.  
PRINCIPAUX ARTICLES D'IMPORTATION EN NOVEMBRE 1923.

Nr. Nr.	Kaubad — <i>Marchandises</i>	Puudad <i>En pouds</i>	Väärtus 1000 Emk. <i>Valeur en marks eston. (en 1000)</i>	% üldisest sisseveo väärtusest % au total
	<b>TOIDU- JA MAITSEAINED—<i>Denr. alimentaires:</i></b>			
1	Teravili— <i>Blés</i> . . . . .	408 888	100 588,2	11,7
2	Riis — <i>Riz</i> . . . . .	18 782	5 788,6	0,7
3	Jahu— <i>Farines</i> . . . . .	41 871	14 654,8	1,7
4	Tangud igasugused— <i>Gruaux</i> . . . . .	2 187	1 070,8	0,1
5	Heeringad— <i>Harengs</i> . . . . .	103 208	28 898,3	3,5
6	Suhkur— <i>Sucre</i> . . . . .	59 388	38 076,4	4,4
7	Sool— <i>Sel</i> . . . . .	63 363	1 764,8	0,2
8	Kohvi— <i>Café</i> . . . . .	3 046	6 092,1	0,7
9	Tee— <i>Thé</i> . . . . .	371	1 262,7	0,1
10	Kakao— <i>Cacao</i> . . . . .	2 429	3 375,7	0,4
11	Tubak— <i>Tabac</i> . . . . .	3 639	7 642,0	0,9
12	Veinid ja piiritusjoogid— <i>Vins et spiritueux</i> . . . . .	497	1 069,2	0,1
13	Sahariin— <i>Saccharine</i> . . . . .	61	1 473,6	0,1
	<b>NAHAD—<i>Cuir:</i></b>			
14	Toored nahad— <i>Cuir vert</i> . . . . .	3 230	4 935,3	0,6
15	Nahad ümbertöötatud— <i>Cuir apprêtés</i> . . . . .	844	2 521,4	0,3
	<b>PABERIAINED—<i>Papier etc.:</i></b>			
16	Tselluloos, paberimass— <i>Cellulose, pâte de papier</i> . . . . .	24 046	6 314,9	0,7
	<b>TEKSTILTÖÖST. TOORESAINED JA SAADU- SED—<i>Matières et produits d'industr. textile:</i></b>			
17	Puuvill— <i>Coton</i> . . . . .	18 286	73 144,0	8,5
18	Vill— <i>Laine</i> . . . . .	4 551,1	11 803,5	1,4
19	Puuvillane niit ja lõng— <i>Fil de coton</i> . . . . .	496,3	3 806,7	0,4
20	Puuvillane riie— <i>Tissus de coton</i> . . . . .	2 299	20 543,0	2,4
21	Villane riie— <i>Tissus de laine</i> . . . . .	1 162	10 460,7	1,2
	<b>METALLID—<i>Métaux:</i></b>			
22	Malm— <i>Fer de fonte</i> . . . . .	3 714	557,2	—
23	Raud— <i>Fer</i> . . . . .	46 816	13 939,3	1,6
24	Teras ja terasroopad— <i>Acier et rails d'acier</i> . . . . .	4 650	1 340,4	0,1
	<b>SÕIDU- JA VEORIIISTAD—<i>Matér. de transport:</i></b>			
25	Sõidu- ja veoautod— <i>Automobiles</i> . . . . .	431	1 812,3	0,2
	<b>KIVID, MULLAD j. n. SAADUSED— <i>Matières minérales:</i></b>			
26	Klaas ja klaaskaup— <i>Verre et verreries</i> . . . . .	11 186	7 637,5	0,9
27	Fajans— <i>Faïence</i> . . . . .	2 641	2 007,4	0,2
28	Portselaan— <i>Porcelaine</i> . . . . .	892	2 101,1	0,2
	<b>SÕED, ÕLID, RASVAD, VAIGUD j. n. SAADUSED —<i>Charbons, huiles, graisses et leurs produits:</i></b>			
29	Kivistisi ja koks— <i>Houille et coke</i> . . . . .	764 667	37 702,2	4,3
30	Nafta— <i>Naphte</i> . . . . .	—	—	—
31	Bensin— <i>Benzine</i> . . . . .	11 847	5 923,6	0,7
32	Petrooleum— <i>Pétrole</i> . . . . .	116 018	18 562,9	2,1
33	Kummijalanõud— <i>Chaussure de caoutchouc</i> . . . . .	1 164	4 654,3	0,5
	<b>KEEMIAAINED JA -SAADUSED— <i>Matières et produits chimiques:</i></b>			
34	Superfosfaat— <i>Surphosphat</i> . . . . .	46 831	3 278,1	0,4
35	Seebikivi— <i>Saponaite</i> . . . . .	1 708	829,6	—
36	Anillinvärvid— <i>Teintures d'aniline</i> . . . . .	660	3 963,6	0,4
37	Parkimisekstraktid ja taniin — <i>Extraits de tan- nage et tannin</i> . . . . .	2 679	2 095,1	0,2

Tab. 2. TÄHTSAMAD VÄLJAVEOAINED NOVEMBRI KUUL 1923 a.  
PRINCIPAUX ARTICLES D'EXPORTATION EN NOVEMBRE 1923.

Nr. Nr.	Kaubad — <i>Marchandises</i>	Puudad <i>En pouds</i>	Väärtus 1000 Emk. <i>Valeur en marks eston. (1000)</i>	% üldisest väljaveo väärtusest % au total
<b>TOIDUAINED—<i>Denrées alimentaires:</i></b>				
1	Teravili— <i>Blés</i> . . . . .	168	40,3	—
2	Jahu— <i>Farine</i> . . . . .	120	37,1	—
3	Riis— <i>Riz</i> . . . . .	—	—	—
4	Tangud— <i>Gruaux</i> . . . . .	6	1,8	—
5	Kartulid— <i>Pommes de terre</i>	88 105	7 048,4	1,6
6	Kartulijahu— <i>Pécule de pommes de terre</i>	5 495	2 911,8	0,6
7	Piiritus— <i>Esprit de vin</i>	9 500	12 350,0	2,9
8	Liha ja lihakaup— <i>Viandes</i>	6 490	6 919,2	1,6
9	Või— <i>Beurre</i>	8 440	37 136,4	8,8
10	Juust— <i>Fromage</i> . . . . .	15	38,3	—
11	Munad— <i>Oeufs</i> . . . . .	3 032	5 153,9	1,2
12	Kilud— <i>Kilos</i> . . . . .	276	343,9	—
13	Õlikoogid ja muu loomatoit— <i>Tourteaux et autre fourrage</i> . . . . .	—	—	—
<b>ELUSLOOMAD—<i>Animaux vivants:</i></b>				
14	Hobused— <i>Espèce chevaline</i> . . . . .	80	1 500,0	0,3
15	Sarvloomad— <i>Espèce bovine</i> . . . . .	438	4 380,0	1,0
16	Sead— <i>Espèce porcine</i> . . . . .	—	—	—
<b>NAHAD—<i>Peaux et cuirs:</i></b>				
17	Toored nahad— <i>Cuir</i> . . . . .	1 830	2 166,0	0,5
18	Nahad ümbertöötatud— <i>Cuir</i> <i>apprêtés</i>	515	2 060,0	0,5
19	Karvanahad— <i>Peaux</i> . . . . .	17	51,0	—
20	LINASEEME— <i>Graines de lin</i> . . . . .	—	—	—
<b>PUU- JA PUUTÖÖSTUSSAADUSED — <i>Bois et ouvrages en bois:</i></b>				
21	Lauad ja plangud— <i>Planches</i> . . . . .	4 99 125	49 912,5	11,4
22	Tikutraat— <i>Fil de bois</i> . . . . .	1 414	671,2	0,1
23	Muu metsamaterjal— <i>Bois</i> . . . . .	3 43 346	13 783,5	3,2
24	Vineerplated ja -toolipõhjad — <i>Placage (feuillé) et fonds de chaises</i> . . . . .	55 760	33 575,5	7,8
<b>PABERIAINED—<i>Papier etc.:</i></b>				
25	Ajalehe- ja trükipaber— <i>Papier à imprimer</i> . .	1 49 136	60 747,8	16,0
26	Pakkimis- ja kaitsepaber— <i>Papier d'emballage</i> . .	6 759	3 379,0	0,7
27	Papp— <i>Carton</i> . . . . .	300	209,3	—
<b>TEKSTIILTÖÖST. TOORESAINED JA SAAD. — <i>Matières et produits de l'industrie textile:</i></b>				
28	Linad— <i>Lin</i> . . . . .	7 577	15 153,0	3,5
29	Takud— <i>Étoupe</i> . . . . .	1 113	1 557,5	0,5
30	Puuvillalõng— <i>Fil de coton</i> . . . . .	2 843	19 543,8	4,5
31	Puuvillariie— <i>Tissus de coton</i> . . . . .	11 593	92 733,6	21,4
32	Linane riie— <i>Tissus de lin</i> . . . . .	—	—	—
33	TSEMENT— <i>Ciment</i> . . . . .	102 348	7 369,0	1,6
<b>KEEMIAAINED JA SAADUSED—<i>Matières et produits chimiques:</i></b>				
34	Tuletikud— <i>Allumettes</i> . . . . .	2 411	2 411,0	0,6
35	Kasein— <i>Caséine</i> . . . . .	1 087	1 411,8	0,3

Tab. 3. SISSEVEDU NOVEMBRI KUUL 1923 a. —

Rühm, kuulu- kuulus endi- ses klassifi- katsiooni	Kaubarühmad	Belgia	Daani	Danzig	Hollandi	Inglise
		<i>Belgique</i>	<i>Dane- mark</i>	<i>Dantzig</i>	<i>Pays-Bas</i>	<i>Angle- terre</i>
		<b>P u u d a d e s —</b>				
1	1. Tera- ja jahv. vili, kartul, loomatoit . . .	—	25 517,8	8 412,5	97 026,0	10 816,
1	2. Toiduained — karjasaadused . . . . .	14,0	0,1	—	—	—
1	3. Kala ja kalakaup . . . . .	—	—	4 676,0	—	94 607,6
1	4. Muud toidu- ja maitseained, piiritus ja joogid	8 140,8	959,4	4 854,9	5 191,1	19 851,2
2	5. Elusloomad ja linnud . . . . .	—	—	—	—	—
3	6. Nahk, nahakaup ja m. loomasaadused . . .	7,7	30,7	—	1 657,1	77,1
4	7. Seemned ja elustaimed . . . . .	—	—	—	142,9	—
5	8. Puu- ja puutööstussaadused . . . . .	13,7	672,1	1 688,2	2,6	2,1
6	9. Paber, paberikaup ja trükitöö . . . . .	104,0	31,2	975,1	—	212,0
7	10. Puuvill, lina ja muud kiudained . . . . .	951,3	2,1	359,8	—	7 406,2
7	11. Tekstiiltööstussaadused . . . . .	134,7	227,4	133,9	7,1	1 732,3
8	12. Metallid . . . . .	9 370,1	912,8	—	3 326,1	11 357,1
8	13. Metallikaubad . . . . .	860,0	1 641,4	41,4	59,5	7 291,0
9	14. Põllutöömashinad ja -riistad . . . . .	—	583,2	1 182,4	—	857,9
9	15. Muud töö- ja jõumasinaid, transportabiinid	80,8	2 880,4	118,6	1 133,8	3 033,1
9	16. Instrumendid, aparaadid, laskeriistad . . .	17,2	62,1	3,3	—	20,1
10	17. Kivid, mullad ja nende saadused . . . . .	589,8	3 632,7	—	126,7	1 332,6
11	18. Kivisüsi, koks, põlevkivi . . . . .	—	—	—	—	764 667,3
11	19. Õlid, rasvad, vaigud ja nende saadused . .	477,5	2 707,0	1 498,5	612,4	3 333,8
12	20. Väetisained . . . . .	—	—	—	—	12 405,1
12	21. Keemiaained, värvid, apteegikaup . . . . .	84,9	11 193,8	1 496,7	525,5	6 873,0
13-14	22. Kunstikaubad, muusikariistad ja muud eel- pool nimetatmata kaubad . . . . .	—	3,3	6,1	11,6	9,9
	Peale selle: . . . . .	20 846,5	51 060,5	25 447,4	109 822,4	945 885,7
	Elusloomi (arv)— <i>Anim. viv. (nombre)</i> . . . . .	—	—	—	—	—
	Veesõiduriistu (arv)— <i>Bâtim. (nombre)</i> . . . . .	—	—	—	—	—
	(mahutus) (ton.) . . . . .	—	—	—	—	—
	Sissevedu } oktoober ( <i>octobre</i> ) 1923 a. . . . .	39 213,5	26 263,6	37 784,4	1 953,6	1 301 298,7
	Importation } novèmber ( <i>novembre</i> ) 1922 a. . . . .	32 996,3	43 453,6	42 948,5	32 107,1	44 9165,8
		<b>M a r k a d e s —</b>				
	<b>Groupes des marchandises:</b>					
1	1. Blés, pommes de terre, fourrage . . . . .	—	5 755 630	2 945 780	29 457 700	3 786 260
1	2. Denrées alimentaires d'origine animale . . .	26 600	110	—	—	—
1	3. Poissons et leurs produits . . . . .	—	—	1 309 280	—	26 190 100
1	4. Autres produits alimentaires (aussi riz et mäis), spiritueux et boissons . . . . .	5 307 440	1 759 840	3 516 150	4 576 860	15 815 460
2	5. Animaux vivants et oiseaux . . . . .	—	—	—	—	—
3	6. Peaux, cuirs, poils, cheveux et autr. mat. anim.	29 540	98 620	—	2 403 290	563 400
4	7. Semences et plantes . . . . .	—	—	—	170 750	—
5	8. Bois et ouvrages en bois . . . . .	24 221	606 790	564 275	10 400	4 200
6	9. Papiers et imprimés . . . . .	20 800	21 982	434 970	—	88 420
7	10. Coton, lin et autres matières filamenteuses	2 473 300	4 200	917 380	—	26 022 630
7	11. Produits de l'industrie textile . . . . .	1 112 400	1 617 120	1 232 800	108 500	12 662 840
8	12. Métaux, bruts et travaillés en partie . . . .	2 456 640	273 050	—	798 300	3 395 900
8	13. Autres ouvrages en métaux . . . . .	714 630	1 389 280	21 910	83 260	6 673 520
9	14. Machines et outillage agricole . . . . .	—	553 520	1 326 410	—	686 780
9	15. Autres machin., moteurs et moyens de transp.	266 080	7 923 740	347 960	1 222 340	15 038 300
9	16. Instruments, appareils, armes au feu . . . .	335 000	372 800	49 500	—	612 600
10	17. Pierres, terres, poteries, verres etc . . . . .	237 720	201 450	—	681 070	102 520
11	18. Combust. minéraux (charbons, schiste comb.)	—	—	—	—	37 702 260
11	19. Huiles, graisses, résines et leurs produits	1 475 720	2 231 290	701 410	817 840	2 765 680
12	20. Engrais . . . . .	—	—	—	—	868 350
12	21. Produits chimiques, teintures, drogues . . .	424 500	2 148 510	2 089 110	3 097 180	3 543 860
13-14	22. Ouvrag. d'art, instrum. de musique et autr. art.	—	42 900	67 100	150 800	77 770
	Total . . . . .	14 904 591	25 000 832	15 524 035	43 578 290	156 900 900
	Sissevedu } oktoober ( <i>octobre</i> ) 1923 a. . . . .	16 912 460	50 953 650	14 740 585	1 783 960	218 228 248
	Importation } novèmber ( <i>novembre</i> ) 1922 a. . . . .	13 729 800	29 310 300	30 322 370	5 288 000	794 092 600

1) Sellest peale nimetatute: Muud maad 7,1 pd. 42600 Emk. väärtuses.

2) " " " : Helveetsia ja Norra 1532,4 pd. 952200 Emk. väärtuses.

IMPORTATION EN NOVEMBRE 1923.

Leedu <i>Lithua- nie</i>	Läti <i>Lettonie</i>	Poola <i>Pologne</i>	Prant- suse <i>France</i>	Rootsi <i>Suède</i>	Saksa <i>Alle- magne</i>	Soome <i>Finlande</i>	Vene <i>Russie</i>	Ühis- riigid <i>États- Unis</i>	KOKKU <i>TOTAL</i>
<i>En pouds</i>									
—	1 102,9	—	—	309,4	114 162,4	17 62,0	239 119,8	2 428,3	500 657,4
—	9,0	—	—	—	1 105,5	—	—	—	1 128,6
—	2 744,9	—	56,8	965,2	279,1	290,0	—	—	103 619,6
0,9	4 399,0	—	449,2	87,3	119 489,3	2 001,2	—	588,5	166 012,8
—	—	—	—	—	—	—	—	—	—
—	540,8	—	11,8	34,0	2 571,8	218,2	1,7	2,9	5 158,8
—	72,3	—	—	2,0	1 008,5	101,5	—	—	1 322,4
—	1 275,3	—	272,1	18,5	2 446,9	153,2	190,9	6,5	6 742,1
—	1 214,0	—	19,2	68,0	4 165,8	29 454,6	1,1	82,9	36 327,9
—	6,6	—	—	—	14 250,8	—	—	—	22 976,8
—	630,1	20,8	1,7	334,3	7 695,0	360,1	—	—	11 277,4
—	322,4	—	—	132,0	30 960,4	—	—	—	56 380,9
—	3 010,3	183,7	35,7	2 502,5	29 721,4	1 617,4	—	1,2	46 968,5
—	1 513,5	—	—	663,6	13 538,1	217,3	1 070,0	4,4	19 630,4
—	207,6	40,0	251,1	4 701,5	18 004,4	137,1	—	17,5	30 605,9
—	1,2	—	10,1	5,0	903,3	—	—	1 441,2	2 463,5
—	6 222,3	36,5	6,4	26 533,9	25 387,0	1 245,4	—	38,7	65 152,0
—	—	—	—	—	40,9	—	—	—	764 708,2
—	2 434,3	—	70,9	20 222,5	110 572,6	1 361,4	7 972,1	5,5	151 268,5
—	—	—	—	34 428,7	125,6	—	—	—	46 959,4
—	512,5	—	8,5	644,3	11 968,3	66,6	—	—	33 374,1
—	34,6	—	4,6	3,7	1 408,2	9,5	—	—	1 491,5
0,9	26 253,8	281,0	1 198,1	91 656,4	509 800,3	38 995,5	248 355,6	4 617,6	2 074 221,7
—	—	—	—	—	—	2	—	—	2
—	2	—	—	—	—	2	—	—	4
794,7	105,55 rg. t. 74 019,5	168,5	1 518,6	43 097,9	884 355,9	28,96 rg. t. 38 179,8	264 688,5	267 337,6	184,51 reg. tn. 2 980 631,9 <sup>1)</sup>
—	77 195,5	13,3	335,2	24 444,9	560 549,6	64 422,3	11 121,4	15 820,0	1 356 105,9 <sup>2)</sup>
<i>En marks eston.</i>									
—	569 920	—	—	151 600	33 440 230	168 000	51 303 500	849 900	128 428 520
—	18 000	—	—	—	1 768 800	—	—	—	1 813 510
—	806 940	—	68 160	278 446	85 324	46 400	—	—	29 084 650
2160	435 930	—	963 200	129 940	49 875 400	2 316 350	—	376 640	85 075 370
—	—	—	—	—	—	56 000	—	—	56 000
—	860 419	—	110 000	116 500	12 319 726	499 720	5 780	75 400	17 082 395
—	50 750	—	—	1 400	811 670	148 010	—	—	1 182 580
—	1 477 400	—	147 590	30 600	3 022 555	132 066	198 040	13 000	6 226 137
—	668 824	—	29 348	83 320	3 177 818	9 370 442	3300	132 640	14 031 864
—	17 160	—	—	—	55 654 600	—	—	—	85 089 320
—	5 983 130	262 200	17 600	1 370 640	53 447 050	2 063 560	—	—	79 877 840
—	78 210	—	—	200 202	10 469 347	—	—	—	17 671 649
—	2 389 850	220 440	61 820	7 551 360	31 891 890	2 124 020	—	1 440	53 123 420
—	1 312 920	—	—	531 170	10 975 780	173 840	535 000	3 960	16 099 380
—	1 771 100	80 000	459 540	18 056 140	64 790 290	1 141 000	—	109 600	111 206 090
—	13 600	—	365 000	50 000	15 737 560	—	—	43 119 000	60 655 060
—	3 183 020	33 780	11 490	2 405 700	9 174 200	294 280	—	27090	16 352 320
—	—	—	—	—	1 220	—	—	—	37 703 480
—	1 420 510	—	204 230	3 380 330	28 236 520	1 963 780	1 840 230	19 250	45 056 790
—	—	—	—	2 410 800	11 265	—	—	—	3 290 415
—	941 170	—	173 320	475 300	27 253 460	46 320	—	—	40 192 730
—	240 160	—	81 200	44 350	10 189 940	162 700	—	—	11 056 920
2 160	22 239 013	596 420	2 692 493	37 267 798	422 334 645	20 706 488	53 880 850	44 727 920	860 356 440
958 300	54 376 240	1642 100	4 886 820	26 253 430	436 043 042	26 044 607	62 080 400	77 360 950	992 361 628
—	26 980 013	50 000	1 446 600	10 432 350	293 462 857	24 572 966	652 180	9 017 310	525 626 206

1) Dont: Autres pays — 7,1 pd. pour 42600 marks eston.  
2) „ Suisse et Norvège 1532,4 pd. pour 952200 marks eston.

Tab. 4. VÄLJAVEDU NOVEMBRI KUUL 1923 a. —

Rühmad		Belgia <i>Belgique</i>	Daani <i>Dane- mark</i>	Danzig <i>Dantzig</i>	Hollandi <i>Pays-Bus</i>	Inglise <i>Angle- terre</i>
<b>P u u d a d e s —</b>						
1	1. Tera- ja jahv. vili, kartul, loomat.	—	—	—	—	8,9
1	2. Toiduained — karjasaadused . . . . .	—	5,8	—	—	2 790,9
1	3. Kala ja kalakaup . . . . .	—	—	—	—	21,7
1	4. Muud toidu- ja maitseained, piiritus ja joog.	—	—	—	—	38,9
2	5. Elusloomad ja linnud . . . . .	—	—	—	—	—
3	6. Nahk, nahakaup ja muud loomasaadused .	254,6	—	—	—	—
4	7. Seemned ja elustaimed . . . . .	—	816,2	—	—	—
5	8. Puu- ja puutööstussaadused . . . . .	2 864,6	11 023,0	—	54 780,0	831 284,5
6	9. Paber, paberikaup ja trükitöö . . . . .	545,1	—	—	—	4 557,0
7	10. Puuvill, lina ja muud kiudained . . . . .	1 717,9	—	—	46,9	3 584,3
7	11. Tekstiiltööstussaadused . . . . .	—	6 226,2	91,5	—	545,8
8	12. Metallid . . . . .	—	—	—	—	—
8	13. Metallkaubad . . . . .	—	—	—	—	6,4
9	14. Põllutöomasinad ja riistad . . . . .	—	—	—	—	—
9	15. Muud töö- ja jõumasinad, transportabiinõud	—	1,1	—	—	2,1
9	16. Instrumentid, aparaadid, laskeriistad . . .	—	—	—	—	—
10	17. Kivid, mullad ja nende saadused . . . . .	—	1,0	—	—	11,0
11	18. Kivisüsi, koks, põlevkivi . . . . .	—	—	—	—	—
11	19. Õlid, rasvad, vaigud ja nende saadused .	—	—	—	—	11,8
12	20. Väetisained . . . . .	—	—	—	—	—
12	21. Keemiaained, värvid, apteegikaup . . . . .	6,6	—	—	—	2 411,0
13-14	22. Kunstikaubad, muusikariistad ja muud eel- pool nimetatud kaubad . . . . .	—	—	—	—	—
Peale selle: <b>Kokku . . . . .</b>		<b>5 388,8</b>	<b>18 073,3</b>	<b>91,5</b>	<b>54 826,9</b>	<b>845 274,3</b>
Elusloomi (arv)— <i>Animaux vivants (nombre)</i>		—	—	—	—	60
Väljavedu } oktoober ( <i>octobre</i> ) 1923 a.		<b>94 040,9</b>	<b>24 125,1</b>	<b>2 784,4</b>	<b>100 679,9</b>	<b>1 074 374,0</b>
Exportation } november ( <i>novembre</i> ) 1922 a.		<b>10 969,3</b>	<b>7 598,2</b>	<b>1 225,3</b>	<b>136 241,0</b>	<b>824 581,7</b>
<b>G r o u p e s d e s m a r c h a n d i s e s :</b>						
<b>B. M a r k a d e s —</b>						
1	1. Blés, pommes de terre, fourrage . . . . .	—	—	—	—	1 980
1	2. Denrées alimentaires d'origine animale . .	—	8 120	—	—	8 249 800
1	3. Poissons et leurs produits . . . . .	—	—	—	—	81 810
1	4. Autres produits alimentaires (aussi riz et maïs) spiritueux et boissons . . . . .	—	—	—	—	29 500
2	5. Animaux vivants et oiseaux . . . . .	—	—	—	—	1 080 000
3	6. Peaux, cuirs, poils, cheveux et autr. mat. anim.	509 200	—	—	—	—
4	7. Semences et plantes . . . . .	—	816 000	—	—	—
5	8. Bois et ouvrages en bois . . . . .	1 697 675	1 397 100	—	5 478 000	89 811 255
6	9. Papiers et imprimés . . . . .	272 500	—	—	—	2 568 500
7	10. Colon, lin et autres matières filamenteuses	3 435 800	—	—	93 800	6 657 160
7	11. Produits de l'industrie textile . . . . .	—	45 057 700	640 500	—	3 290 200
8	12. Métaux, bruts et travaillés en partie . . .	—	—	—	—	—
8	13. Autres ouvrages en métaux . . . . .	—	—	—	—	20 000
9	14. Machines et outillage agricole . . . . .	—	—	—	—	—
9	15. Autres machin., moteurs et moyens de transp.	—	3 000	—	—	3 000
9	16. Instruments, appareils, armes au feu . . .	—	—	—	—	—
10	17. Pierres, terres, poteries, verres etc. . . . .	—	72	—	—	792
11	18. Combust. minéraux (charbons, schiste comb.)	—	—	—	—	—
11	19. Huiles, graisses, résines et leurs produits	—	—	—	—	2 832
12	20. Engrais . . . . .	—	—	—	—	—
12	21. Produits chimiques, teintures, drogues . .	5 160	—	—	—	2 411 000
13-14	22. Ouvrag. d'art, instr. de musique et autr. articl.	—	—	—	—	—
<b>Total . . . . .</b>		<b>5 920 335</b>	<b>47 281 992</b>	<b>640 500</b>	<b>5 571 800</b>	<b>114 157 829</b>
Väljavedu } oktoober ( <i>octobre</i> ) 1923 a.		<b>8 444 100</b>	<b>7 290 035</b>	<b>4 648 895</b>	<b>10 373 640</b>	<b>165 935 107</b>
Exportation } november ( <i>novembre</i> ) 1922 a.		<b>7 202 600</b>	<b>56 442 000</b>	<b>1 076 000</b>	<b>12 231 731</b>	<b>82 923 875</b>

EXPORTATION EN NOVEMBRE 1923.

Leedu <i>Lithua- nie</i>	Läti <i>Lettonie</i>	Norra <i>Norvège</i>	Prant- suse <i>France</i>	Rootsi <i>Suède</i>	Saksa <i>Alle- magne</i>	Soome <i>Finlande</i>	Vene <i>Russie</i>	Ühis- riigid <i>États- Unis</i>	KOKKU <i>TOTAL</i>
—	—	—	—	20 815,9	4,3	67 570,3	—	—	88 399,4
—	31,8	—	—	8 516,6	328,6	6 303,7	—	—	17 977,4
9 500,0	444,8	8,6	32,0	—	119,3	101,0	—	168,4	442,4
—	—	—	0,2	4,3	753,6	13 992,3	—	—	24 742,7
—	532,0	—	—	—	951,5	902,4	—	—	2 640,5
—	43,3	—	—	—	—	3,1	—	—	862,0
—	—	—	91,0	120,0	1 217,3	141,6	—	—	901 522,0
—	—	—	—	2 184,3	3 537,1	3 011,2	143 603,0	—	157 438,0
—	3,5	—	483,3	272,9	980,5	1 599,7	—	—	8 689,0
—	3 836,4	1 059,1	2,3	1 270,9	4 608,5	673,3	—	—	18 314,0
—	350,5	—	—	—	17 959,2	30 264,3	—	—	48 574,0
—	833,7	—	—	38,3	1 326,0	22,6	—	—	2 227,0
—	—	—	—	—	—	—	—	—	—
—	330,3	—	—	—	848,9	102,1	—	—	1 285,1
—	—	—	—	—	—	—	—	—	—
—	3 000,0	—	—	38 885,4	13,5	62 464,5	—	—	104 375,4
—	5 005,0	—	—	—	1 519,5	—	—	—	6 524,5
—	—	—	—	—	1 347,1	43,8	—	—	1 402,7
—	—	—	—	—	—	—	—	—	—
—	—	—	—	19,5	611,0	541,8	—	330,6	3 920,5
—	—	—	—	—	—	—	—	—	—
9 500,0	14 411,9	1 067,7	608,3	72 128,1	36 126,2	187 737,7	143 603,0	499,0	1 389 337,2
—	304	—	—	150	—	—	—	—	518
24 832,0	10 998,6	—	7 038,0	128 174,1	29 471,9	374 044,2	92 626,9	1 626,2	1 997 914,5 1)
—	48 049,2	4,1	22 008,2	134 725,6	158 829,5	263 631,3	50 620,0	13 705,5	1 672 189,4

En marks eston.

—	—	—	—	1 665 272	420	5 459 982	—	—	7 127 654
—	62 000	—	—	31 129 185	499 850	9 298 850	—	—	49 247 805
—	—	—	41 600	—	214 100	80 800	—	206 300	574 610
12 350 000	301 920	16 000	2 500	8 000	607 600	8 049 220	—	—	21 364 740
—	3 200 000	—	—	1 500 000	—	100 000	—	—	5 880 000
—	2 229 000	—	—	—	—	983 740	—	—	4 635 940
—	30 100	—	—	—	—	3 000	—	—	849 100
—	—	—	63 700	84 000	615 900	138 000	—	—	99 285 630
—	—	—	—	958 460	2 031 700	1 422 330	57 441 200	—	64 694 690
—	4 900	—	966 600	391 840	1 961 000	3 199 400	—	—	16 710 500
—	28 840 797	8 416 500	100 000	9 471 200	35 262 600	5 464 700	—	—	136 544 197
—	210 000	—	—	—	897 950	1 513 200	—	—	2 621 150
—	905 000	—	—	39 000	819 000	327 000	—	—	2 110 000
—	—	—	—	—	—	—	—	—	—
—	5 046 000	—	—	—	981 000	2 958 000	—	—	8 991 000
—	—	—	—	—	—	—	—	—	—
—	216 000	—	—	2 798 955	867	4 863 320	—	—	7 380 006
—	50 050	—	—	—	15 190	—	—	—	65 240
—	—	—	—	—	319 600	68 800	—	—	391 232
—	—	—	—	—	—	—	—	—	—
—	—	—	—	15 000	794 300	717 500	—	1 716 000	5 658 960
—	—	—	—	—	—	—	—	—	—
12 350 000	41 095 767	8 432 500	1 174 400	48 060 912	46 004 817	44 078 102	57 441 200	1 922 300	434 132 454
10 044 811	40 927 074	—	5 803 450	74 012 740	71 533 610	49 489 485	39 519 340	971 829	494 061 891 1)
—	97 695 050	4 000	29 736 600	45 642 445	45 435 970	46 870 415	23 515 450	6 175 050	454 951 186



Tab. 5. VÄLISKAUBANDUS NOVEMBRI KUUL 1923 a. (protsentides). —

Rühm, kuhu kuulub eel-ees klassifikaatsioonis	Kaubarühmad					
	Belgia <i>Belgique</i>	Daani <i>Danemark</i>	Danzig <i>Dantzig</i>	Hollandi <i>Pays-Bas</i>	Inglise <i>Angleterre</i>	
<b>A. Sisseveo väärtus —</b>						
1	1. Tera- ja jahv. vili, kartul, loomatoit . . . . .	—	4,5	2,2	23,3	3,0
1	2. Toiduained — karjasaadused . . . . .	1,5	—	—	—	—
1	3. Kala ja kalakaup . . . . .	—	—	4,5	—	91,2
1	4. Muud toidu- ja maitseained, piiritus ja joog.	6,0	2,0	4,1	5,4	18,6
2	5. Elusloomad ja linnud . . . . .	—	—	—	—	—
3	6. Nahk, nahkaup ja muud loomasaadused . . . . .	0,1	0,5	—	14,4	3,3
4	7. Seemned ja elustaimed . . . . .	—	—	—	14,5	—
5	8. Puu ja puutööstussaadused . . . . .	0,4	9,9	9,0	0,1	—
6	9. Paber, paberikaup ja trükitööd . . . . .	0,1	0,1	3,1	—	0,6
7	10. Puuvill, lina ja muud kiuained . . . . .	2,9	—	1,1	—	30,4
7	11. Tekstiiltööstussaadused . . . . .	1,4	2,0	1,5	0,1	16,0
8	12. Metallid . . . . .	13,9	1,6	—	4,5	19,3
8	13. Metallkaubad . . . . .	1,3	2,6	—	0,1	12,5
9	14. Põllutöömehhanad ja riistad . . . . .	—	3,4	8,5	—	4,3
9	15. Muud töö- ja jõumasinaid, transportabinõud . . . . .	0,2	7,3	0,3	1,1	13,5
9	16. Instrumendid, aparaadid, laskeriistad . . . . .	0,5	0,6	—	—	1,0
10	17. Kivid, mullad ja nende saadused . . . . .	0,4	1,2	—	4,2	0,6
11	18. Kivisüsi, koks, põlevkivi . . . . .	—	—	—	—	100
11	19. Õlid, rasvad, vaigud ja nende saadused . . . . .	3,3	4,9	1,5	1,8	6,2
12	20. Väetisained . . . . .	—	—	—	—	26,3
12	21. Keemiained, värvid, apteegikaup . . . . .	1,1	5,3	5,2	7,7	8,8
13—14	22. Kunstikaubad, muusikariistad ja muud eel- pool nimetatud kaubad . . . . .	—	0,3	0,6	1,3	0,7
	Kokku . . . . .	1,7	2,9	1,8	5,1	18,1
	Sissevedu } oktoober ( <i>octobre</i> ) 1923 a.	1,6	5,1	1,4	0,2	21,3
	Importation } november ( <i>novembre</i> ) 1922 a.	2,6	5,6	5,8	1,0	15,1
<b>B. Väljaveo väärtus —</b>						
<b>Groupes des marchandises:</b>						
1	1. Blés, pommes de terre, foinage . . . . .	—	—	—	—	2,7
1	2. Denrées alimentaires d'origine animale . . . . .	—	—	—	—	17,2
1	3. Poissons et leurs produits . . . . .	—	—	—	—	5,6
1	4. Autres produits alimentaires (aussi riz et maïs), spiritueux et boissons . . . . .	—	—	—	—	0,1
2	5. Animaux vivants et oiseaux . . . . .	—	—	—	—	18,3
3	6. Peaux, cuirs, poils, chev. et autr. mat. anim.	10,9	—	—	—	—
4	7. Semences et plantes . . . . .	—	96,1	—	—	—
5	8. Bois et ouvrages en bois . . . . .	1,8	1,5	—	5,8	90,4
6	9. Papiers et imprimés . . . . .	0,4	—	—	—	4,0
7	10. Coton, lin et autres matières filamenteuses . . . . .	20,6	—	—	0,7	39,8
7	11. Produits de l'industrie textile . . . . .	—	32,9	0,5	—	2,5
8	12. Métaux, bruts et travaillés en partie . . . . .	—	—	—	—	—
8	13. Autres ouvrages en métaux . . . . .	—	—	—	—	0,9
9	14. Machines et outillage agricole . . . . .	—	—	—	—	—
9	15. Autres mach., moteurs et moyens de transp.	—	—	—	—	—
9	16. Instruments, appareils, armes au feu . . . . .	—	—	—	—	—
10	17. Pierres, terres, poteries, verres etc. . . . .	—	—	—	—	—
11	18. Combustibles minér. (charbons, schiste comb.) . . . . .	—	—	—	—	—
11	19. Huiles, graisses, résines et leurs produits . . . . .	—	—	—	—	0,8
12	20. Engrais . . . . .	—	—	—	—	—
12	21. Produits chimiques, teintures, drogues . . . . .	—	—	—	—	42,7
13—14	22. Ouvrages d'art., instr. de musique et autr. art.	—	—	—	—	—
	Total . . . . .	1,4	10,9	0,1	1,3	26,4
	Väljavedu } oktoober ( <i>octobre</i> ) 1923 a.	1,8	1,4	0,9	2,0	33,6
	Exportation } november ( <i>novembre</i> ) 1922 a.	1,6	12,4	0,2	2,7	18,2

COMMERCE EXTÉRIEUR EN NOVEMBRE 1923 (en %/0/0).

Leedu Lätuvanie	Läti Lettonie	Poola Pologne	Norra Norvège	Prantsuse France	Rootsi Suède	Saksa Allemagne	Soome Finlande	Vene Russie	Ühisriigid États-Unis	Muud maad Autres pays	Rühma võrd- lev suurus üldarvust % de groupe au total
—	—	—	—	—	—	26,4	—	40,6	—	—	15,0
—	1,0	—	—	—	—	97,5	—	—	—	—	0,2
—	2,8	—	—	0,2	0,9	0,3	0,1	—	—	—	3,4
—	0,5	—	—	1,1	0,1	58,8	2,7	—	—	0,7	9,9
—	—	—	—	—	—	—	100	—	—	—	—
—	5,1	—	—	0,6	0,7	72,0	2,9	—	0,4	—	1,9
—	4,2	—	—	—	0,1	68,6	12,6	—	—	—	0,1
—	23,6	—	—	2,4	0,5	48,7	2,1	3,1	0,2	—	0,7
—	4,7	—	—	0,2	0,6	22,8	66,9	—	0,9	—	1,6
—	—	—	—	—	—	65,6	—	—	—	—	9,9
—	7,5	—	—	—	—	—	—	—	—	—	9,3
—	0,4	—	—	—	1,1	59,2	—	—	—	—	2,0
—	4,5	0,4	—	0,1	14,2	60,3	4,0	—	—	—	6,2
—	8,1	—	—	—	3,3	68,0	1,1	3,3	—	—	1,9
—	1,6	—	—	0,4	16,3	58,1	1,1	—	0,1	—	13,0
—	—	—	—	0,6	—	26,0	—	—	71,3	—	7,1
—	19,4	—	—	—	14,5	56,9	1,8	—	—	—	1,9
—	—	—	—	—	—	—	—	—	—	—	4,4
—	3,1	—	—	0,4	7,5	62,7	4,4	4,2	—	—	5,3
—	—	—	—	—	73,4	0,3	—	—	—	—	0,3
—	2,3	—	—	0,4	1,2	68,0	—	—	—	—	4,6
—	2,2	—	—	0,7	0,4	92,3	1,5	—	—	—	1,8
0,9	2,6	—	—	0,3	4,3	49,3	2,4	6,3	5,2	—	100
—	5,5	0,1	—	0,4	2,6	43,8	2,6	6,3	7,7	—	100
—	5,1	—	0,2	0,3	2,0	55,8	4,7	0,1	1,7	—	100

Valeur d'exportation (en %/0/0 au total de groupe).

—	—	—	—	—	21,3	—	76,0	—	—	—	1,6
—	—	—	—	—	63,0	1,0	18,3	—	—	—	11,3
—	—	—	—	7,4	—	37,0	14,0	—	36,0	—	0,1
58,0	1,4	—	—	—	—	2,8	37,7	—	—	—	4,9
—	54,5	—	—	—	25,5	—	1,7	—	—	—	1,3
—	48,0	—	—	—	—	21,3	19,8	—	—	—	1,0
—	3,5	—	—	—	—	—	0,4	—	—	—	0,2
—	—	—	—	—	—	0,6	0,1	—	—	—	23,0
—	—	—	—	—	1,5	3,1	2,2	88,8	—	—	15,0
—	—	—	—	5,8	2,3	11,7	19,1	—	—	—	3,8
—	21,1	—	6,3	—	6,9	25,8	4,0	—	—	—	31,7
—	8,0	—	—	—	—	34,2	57,8	—	—	—	0,6
—	42,9	—	—	—	1,8	38,8	15,6	—	—	—	0,5
—	56,2	—	—	—	—	—	—	—	—	—	—
—	—	—	—	—	—	10,9	32,9	—	—	—	2,0
—	2,9	—	—	—	—	—	—	—	—	—	—
—	76,8	—	—	—	37,9	—	59,2	—	—	—	1,7
—	—	—	—	—	—	—	—	—	—	—	—
—	—	—	—	—	—	23,2	—	—	—	—	—
—	—	—	—	—	—	81,7	17,5	—	—	—	—
—	—	—	—	—	—	—	—	—	—	—	—
—	—	—	—	—	0,2	14,0	12,8	—	30,3	—	1,3
2,5	9,5	—	1,9	0,2	11,1	10,6	10,2	13,2	0,4	—	100
—	2,1	—	—	1,3	15,0	14,5	10,0	8,0	0,2	0,9	100
—	2,5	—	—	6,5	10,0	10,0	10,3	5,2	1,4	—	100

Tab. 6. VÄLISKAUBANDUS NOVEMBRI KUUL 1923 a. (tolliametite järele).—

Rühm, kuulu- kuulus endi- ses klassifi- katsiooniis	K a u b a r ü h m a d	P u u d a d e s					
		Tallinn	Valga	Pärnu	Narva	Haap- salu	Ku- res- saare
		<b>A. Sissevedu</b>					
1	1. Tera- ja jahv. vili, kartul, loomatoit . . .	469 493,3	968,0	—	30 196,1	—	—
1	2. Toiduained — karjasaadused . . . . .	1 128,6	—	—	—	—	—
1	3. Kala ja kalakaup . . . . .	100 727,7	2 601,9	—	—	110,0	—
1	4. Muud toidu- ja maitseain., piiritus ja joogid	158 559,0	7 453,8	—	—	—	—
2	5. Elusloomad ja linnud . . . . .	—	—	—	—	—	—
3	6. Nahk, nahakaup ja muud loomasaadused .	4 656,9	493,8	3,0	—	—	—
4	7. Seemned ja elustaimed . . . . .	1 258,8	61,5	2,1	—	—	—
5	8. Puu- ja puutööstussaadused . . . . .	6 702,1	40,0	—	—	—	—
6	9. Paber, paberikaup ja trükitöö . . . . .	35 892,4	368,6	66,9	—	—	—
7	10. Puuvill, lina ja muud kiained . . . . .	22 805,7	—	171,1	—	—	—
7	11. Tekstiiltööstussaadused . . . . .	11 088,4	92,2	96,8	—	—	—
8	12. Metallid . . . . .	53 188,5	300,0	2 010,3	—	—	—
8	13. Metallkaubad . . . . .	42 730,4	1 663,6	2 016,0	—	257,6	—
9	14. Põllutöömashinad ja -riistad . . . . .	19 563,2	67,2	—	—	—	—
9	15. Muud töö- ja jõumasin., transportabinõud	26 975,2	149,7	1 013,8	—	—	—
9	16. Instrumentid, aparaadid, laskeriistad . . .	2 449,1	6,1	6,3	—	—	—
10	17. Kivid, mullad ja nende saadused . . . . .	63 338,5	1 630,9	136,3	16,6	—	9,7
11	18. Kivisüsi, koks, põlevkivi . . . . .	764 708,2	—	—	—	—	—
11	19. Õlid, rasvad, vaigud ja nende saadused .	146 659,3	113,1	4 377,9	—	—	—
12	20. Väetisained . . . . .	34 554,4	—	12 403,0	—	—	—
12	21. Keemiaained, värvid, apteegikaup . . . . .	33 178,8	37,2	158,1	—	—	—
13-14	22. Kunstikaubad, muusikariistad ja muud eelpool nimetatamata kaubad . . . . .	1 445,6	28,9	17,0	—	—	—
	Peale selle: . . . . .						
	Kokku . . . . .	2 001 114,1	16 076,5	22 480,8	30 470,3	110,0	9,7
	Elusloomi (arv)— <i>Animaux vivants (nombre)</i> .	2	—	—	—	—	—
	Veesõiduriistu (arv)— <i>Bâtiments (nombre)</i> . .	3	—	—	1	—	—
	Mahutus— <i>tonnage</i> . . . . .	119,51 rgt.t.	—	—	15 rgt.	—	—
	Sissevedu okt. 1923— <i>Importation en oct. 1923</i>	2 735 113,0	20 351,1	134 992,2	37 684,8	39,4	46 415,8
		<b>B. Väljavedu</b>					
		<b>Groupes des marchandises:</b>					
1	1. Blés, pommes de terre, fourrage . . . . .	52 994,1	—	—	182,3	11 870,0	—
1	2. Denrées alimentaires d'origine animale . .	17 945,6	31,8	—	—	—	—
1	3. Poissons et leurs produits . . . . .	437,4	—	—	—	—	—
1	4. Autres produits alimentaires (aussi riz et maïs), spiritueux et boissons . . . . .	23 832,9	444,8	—	—	465,0	—
2	5. Animaux vivants et oiseaux . . . . .	—	—	—	—	—	—
3	6. Peaux, cuirs, poils, cheveux et autr. mat. anim.	2 381,8	—	258,7	—	—	—
4	7. Semences et plantes . . . . .	819,3	43,3	—	—	—	—
5	8. Bois et ouvrages en bois . . . . .	364 806,5	—	379 554	157 161,5	—	—
6	9. Papiers et imprimés . . . . .	157 438,0	—	—	—	—	—
7	10. Coton, lin et autres matières filamenteuses	8 689,0	—	—	—	—	—
7	11. Produits de l'industrie textile . . . . .	18 307,0	—	—	7,0	—	—
8	12. Métaux, bruts et travaillés en partie . . .	48 574,0	—	—	—	—	—
8	13. Autres ouvrages en métaux . . . . .	2 196,0	31,0	—	—	—	—
9	14. Machines et outillage agricole . . . . .	—	—	—	—	—	—
9	15. Autres machin., moteurs et moyens de transp.	1 117,8	167,8	—	—	—	—
9	16. Instruments, appareils, armes au feu . . . .	—	—	—	—	—	—
10	17. Pierres, terres, poteries, verres etc. . . . .	12 310,9	3 000,0	—	—	—	—
11	18. Combust. minéraux (charbons, schiste comb.)	1 519,5	5 005,0	—	—	—	—
11	19. Huiles, graisses, résines et leurs produits	1 402,7	—	—	—	—	—
12	20. Engrais . . . . .	—	—	—	—	—	—
12	21. Produits chimiques, teintures, drogues . .	3 920,5	—	—	—	—	—
13-14	22. Ouvrag. d'art, instr. de musique et autr. artiel.	—	—	—	—	—	—
	Peale selle: . . . . .						
	Total . . . . .	718 693,0	8 723,2	379 812,7	157 350,8	12 335	—
	Elusloomi (arv)— <i>Animaux vivants (nombre)</i> .	214 tk.	304 tk.	—	—	—	—
	Väljavedu okt. 1923 a.— <i>Exportation en oct. 1923.</i>	993 160,9	5 791,4	522 258,5	190 447,6	27 753,0	10 400,7
	Üldine läbikäik nov. kuul— <i>Imp. et exp. en nov.</i>	2 719 807,1	24 799,7	402 293,5	187 821,1	12 445,0	9,7
	Peale sel. elusl. (arv)— <i>Animaux vivants (nombre)</i>	216 tk.	304 tk.	—	—	—	—



Tab. 7. TALLINNA SADAMASSE SISSETULNUD  
Mouvement du port de Tallinn (Réval)

Tuleku sadam Port de provenance	Eesti Estonie				Daani Danemark				Inglise Angleterre				Norra Norvège				Prantsuse France			
	Arv Nombre	Mahutus Net		Neist*) laaditult	Arv Nombre	Mahutus Net		Neist laaditult	Arv Nombre	Mahutus Net		Neist laaditult	Arv Nombre	Mahutus Net		Neist laaditult	Arv Nombre	Mahutus Net		Neist laaditult
		Arv	Mah.	Net		Arv	Mah.	Net		Arv	Mah.	Net		Arv	Mah.	Net		Arv	Mah.	Net
BELGIAST:					2	2515		2	2515											
Antwerpen . . . . .					2	2515		2	2515											
DAANIMAALT:	3	576	1	140																
Aalborg . . . . .	2	318	1	140																
Aarhus . . . . .	1	258																		
DANZIGIST:																				
HOLLANDIST:																				
Amsterdam . . . . .																				
Rotterdam . . . . .																				
INGLISMAALT:	7	4493	7	4493	1	988	1	988	6	4676	4	4013								
Belfast . . . . .									1	663										
Blyth . . . . .																				
Gr. Yarmouth . . . . .	1	269	1	269																
Cardiff . . . . .	1	563	1	563																
Hull . . . . .	3	2561	3	2561	1	988	1	988	1	1238	1	1238								
Liverpool . . . . .									1	1682	1	1682								
London . . . . .									2	1093	2	1093								
Methil . . . . .	1	674	1	674																
Newcastle . . . . .	1	426	1	426					1											
Wick . . . . .																				
LÄTIMAALT:	1	131	1	131																
Lībavi . . . . .																				
Riia . . . . .	1	131	1	131																
PRANTSUSMAALT:																				
Bordeaux . . . . .					2	1744	2	1744									1	796	1	796
Havre . . . . .					2	1744	2	1744									1	796	1	796
ROOTSIMAALT:	5	1899	4	1528																
Göteborg . . . . .																				
Karlshamn . . . . .																				
Norrköping . . . . .	1	371																		
Stockholm . . . . .	4	1528	4	1528																
SAKSAMAALT:	4	2193	3	2112																
Hamburg . . . . .																				
Kiel . . . . .	1	81																		
Lübeck . . . . .																				
Rostock . . . . .	1	172	1	172																
Stettin . . . . .	2	1940	2	1940																
SOOMEMAALT:	56	3872	15	3097																
Helsinki . . . . .	55	3758	14	2988																
Hamina . . . . .																				
Kotka . . . . .																				
Loviisa . . . . .																				
Uraa . . . . .																				
Vaasa . . . . .																				
Viipuri . . . . .	1	114	1	114																
ÜHISRIIKIDEST:																				
New-York . . . . .																				
VENEMAALT:																				
Kronstadt . . . . .									3	1678							1	1201	1	1201
Peterburi . . . . .									3	1678							1	1201	1	1201
Merelt tagasi tulnud . . . . .	9	394			1	168	1	168					2	268	2	268				
Kokku—Total . . . . .	85	13558	31	11501	6	5415	6	5415	9	6354	4	4013	2	268	2	268	2	1997	2	1997
Oktoober (octobre) 1923 a.	79	11248	23	9534	7	4363	7	4363	8	10937	8	10937	2	3667	2	3667	3	2619	3	2619
Rannasõit—Petit cabotage . . . . .	142	8223	108	7817					1	1512	1	1512								

## I. Kaugesõit

## II. Rannasõit

\*) 1 Poola l. — 1 n. de Pologne, \*) 1 Danzigi l. — 1 n. de Danzig, \*) 1 Greeka l. — 1 n. de Grèce, \*) 2 Danzigi l. — 2 n. de Danzig.  
) Avec cargaison.

Rootsi Suède				Saksa Allemagne				Soome Finlande				Ühisriigid États-Unis				Muud Autres				Kokku Total		Neist			
Mahtus Net		Neist laaditult		Mahtus Net		Neist laaditult		Mahtus Net		Neist laaditult		Mahtus Net		Neist laaditult		Mahtus Net		Mahtus Net		laaditult Avec. carg.		laadimata Avec lest			
Arv	Net	Arv	Net	Arv	Net	Arv	Net	Arv	Net	Arv	Net	Arv	Net	Arv	Net	Arv	Net	Arv	Net	Arv	Net	Arv	Net		
		1	628	1	628													3	3143	3	3143				
		1	628	1	628													3	3143	3	3143				
																		3	576	1	140	2	436		
																		2	318	1	140	1	178		
																		1	258			1	258		
																		1	426	1	426				
																		3	1759	3	1759				
																		1	698	1	698				
																		2	1061	1	1061				
																		2	906	2	906				
																		16	11063	14	10400	2	663		
																		1	663			1	663		
																		1	573	1	573				
																		1	269	1	269				
																		1	563	1	563				
																		5	4787	5	4787				
																		1	1682	1	1682				
																		2	1093	2	1093				
																		1	674	1	674				
																		2	426	1	426	1			
																		1	333	1	333				
																		4	1040	2	422	2	618		
																		1	291	1	291				
																		3	749	1	181	2	618		
																		3	2540	3	2540				
																		2	1744	2	1744				
																		1	796	1	796				
2	384	2	384			5	2074	4	1976								12	4357	10	3888	2	469			
1	169	1	169															1	169	1	169				
1	215	1	215															1	215	1	215				
																		1	371			1	371		
																		9	3602	8	3504	1	98		
																		19	12736	18	12655	1	81		
																		7	3717	7	3717				
																		1	81			1	81		
																		2	1209	2	1209				
																		1	172	1	172				
																		8	7557	8	7557				
																		2	1337	2	1337	82	11033		
																		73	8693	29	7642	44	1051		
																		2	159	1	159				
																		3	1178	1	1178				
																		1	208	1	208				
																		2	305	1	294	1	11		
																		1	257			1	257		
																		3	233	2	230	1	3		
																		2	5315	2	5315				
																		2	5315	2	5315				
																		7	3197	2	1416	5	1781		
																		1	49			1	49		
																		6	3148	2	1416	4	1732		
																		16	1013	3	436	13	577		
2	384	2	384	36	15596	25	14421	24	7548	20	7174	2	5315	2	5315			3	1763	3	1763	171	58198		
8	1638	8	1638	30	17502	27	16740	35	12430	28	11892							4	2703	5	2457	181	67107		
																						111	63847		
																						74	5947		
																						70	3260		

Petit cabotage.

				1	3													144	9738	109	9329	35	409
--	--	--	--	---	---	--	--	--	--	--	--	--	--	--	--	--	--	-----	------	-----	------	----	-----

Tab. 8. TALLINNA SADAMAST VÄLJALÄINUD  
Mouvement du port de Tallinn (Réval)

Mineku sadam Port de destination	Eesti Estonie				Daani Danemark				Inglise Angleterre				Norra Norvège				Prantsuse France			
	Mahu- N <sup>o</sup>		Neist <sup>*)</sup> laaditult		Mahu- N <sup>o</sup>		Neist laadit.		Mahu- N <sup>o</sup>		Neist laaditult		Mahu- N <sup>o</sup>		Neist laadit.		Mahu- N <sup>o</sup>		Neist laadit.	
	Arv	Net	Arv	Net	Arv	Net	Arv	Net	Arv	Net	Arv	Net	Arv	Net	Arv	Net	Arv	Net	Arv	Net
BELGIASSE:					1 1307	1 1307														
Antwerpen					1 1307	1 1307														
DAANIMAALE:	1	162	1	162																
Aarhus	1	162	1	162																
Horsens																				
Frederikssund																				
DANZIGI:																				
HOLLANDI:																				
Delfzijl																				
INGLISMAALE:	3	1368	3	1368					5	5028	5	5028								
Belfast									2	2175	2	2175								
Boness																				
Grangemouth	1	728	1	728																
Gr. Grimsby	1	371	1	371																
Hull									1	1760	1	1760								
London	1	269	1	269					2	1093	2	1093								
LÄTIMAALE:									1	1682	1	1682								
Riia									1	1682	1	1682								
MEEMELI:	5	370	5	370																
PRANTSUSMAALE:					1 890	1 890											1 1201	1 1201		
Bordeaux					1 890	1 890														
Calais																				
Dünkirchen																	1 1201	1 1201		
ROOTSIMAALE:	4	1528	4	1528																
Hudiksvall																				
Stockholm	4	1528	4	1528																
SAKSAMAALE:	3	2021	2	1940					1				1	134	1	134				
Bremen									1											
Hamburg	1	81											1	134	1	134				
Königsberg																				
Stettin	2	1940	2	1940																
SOOMEAALE:	54	3795	37	3539									1 3533	1 3533						
Hanko	1	21	1	21																
Helsinki	37	3032	29	2990																
Kotka																				
Lavansaari	1	6																		
Loviisa	6	38																		
Tytärsaari	1	7																		
Turku	1	15	1	15																
Viipuri	7	676	6	513																
Vaasa													1 3533	1 3533						
Uuraa																				
VENEMAALE:	1	68	1	68					2	4			1	134	1	134				
Kronstadt	1	68	1	68									1	134	1	134				
Peterburi									2	4										
Kokku—Total	71	9312	53	8975	2 2197	2 2197	9	6714	6	6710	3 3801	3 3801	1 1201	1 1201						
Oktoob. k. (Octobre) 1923 a.	132	13072	114	9477	8 5041	4 3563	10	13576	8	9942	1 134	1 134	3 2619	3 2619						

## I. Kaugesõit

Rannasõit—Petit cabo-  
tage

135 8267 68 5338

## II. Rannasõit

<sup>1)</sup> 1 Greeka l. — 1 n. de Grèce. <sup>2)</sup> 1 Poola l. — 1 n. de Pologne. <sup>3)</sup> 1 Danzigi l. — 1 n. de Dantzig. 2 Hollandi l. — 2 n. de  
\*) Avec cargaison.





**Tab. 9. TEISTE SADAMATE (PEALE TALLINNA) TEGEVUS NOVEMBRI KUUL 1923 a. (Kaugesõit).**  
*Mouvement des ports (Tallinn exclu) en novembre 1923. (Grand cabotage).*

Teiste sadamate (peale Tallinna) tegevus novembri kuul 1923 a.

	Baltiski		Haapsalu		Kunda		Käsmu		Narva		Pärnu		Kokku		Neist	
	Mah.	Net.	Mah.	Net.	Mah.	Net.	Mah.	Net.	Mah.	Net.	Mah.	Net.	Mah.	Net.	Mah.	Net.
<b>Tuleku sadam</b> <i>Port de provenance</i>																
<b>DAANIMAALT:</b>																
Aarhus . . . . .																
Fredericia . . . . .																
København . . . . .																
<b>LÄTTIMAALT:</b>																
Heinaste . . . . .																
Gaŕi . . . . .																
<b>ROOTSIMAALT:</b>																
Saaremaa . . . . .																
Soome . . . . .																
<b>SAKSAMAALT:</b>																
Helsinki . . . . .																
Kotka . . . . .																
Lavansaari . . . . .																
Saunasaari . . . . .																
Seitskäri . . . . .																
Turku . . . . .																
Työrsäari . . . . .																
Vipuri . . . . .																
<b>VENEMAAALT:</b>																
Peterburi . . . . .																
<b>KOKKU</b>	6 329	2 254	9 195	1 14	32 1065	4 38	1 8	9 1416	52 390	1 10	62	5 407	8 316	54 5091		
<b>Mineku sadam</b> <i>Port de destination</i>																
<b>DAANIMAALE:</b>																
København . . . . .																
<b>HOLLANDI:</b>																
Zaandam . . . . .																
<b>INGLISMAALE:</b>																
Boness . . . . .																
Hull . . . . .																
Middlesbrough . . . . .																
West-Hartlepool . . . . .																
<b>LÄTTIMAALE:</b>																
Heinaste . . . . .																
<b>ROOTSIMAALE:</b>																
Gaŕi . . . . .																
Stockholm . . . . .																
<b>SAKSAMAALE:</b>																
Helsinki . . . . .																
Hamburg . . . . .																
<b>SOOMEAILE:</b>																
Helsinki . . . . .																
Hanko . . . . .																
Haapsaari . . . . .																
Kotka . . . . .																
Lavansaari . . . . .																
Seitskäri . . . . .																
Saunasaari . . . . .																
Turku . . . . .																
Työrsäari . . . . .																
Vipuri . . . . .																
Muud sadam . . . . .																
<b>KOKKU</b>	11 475	11 475	9 229	9 229	49 1243	45 1213		20 1219	4 2067	5 2922	96	7 022	74 6906	22	116	

A. Sisse tulnud — A. Entrées.

B. Välja läinud — B. Sorties.

Tab. 10. TRANSHIT 1923 a. OKTOOBRI, NOVEMBRI JA 11 KUU JOOKSUL (puudades).  
Transit en octobre, novembre et du 1 janvier au 1 décembre de 1923 (en pouds).

	Oktoober — Octobre		November — Novembre		Kokku 11 kuu jooksul Pendant les 11 mois		Üldine lä- bikaik Total
	Venemaal Pour Rus- sie		Venemaal Pour Rus- sie		Venemaal De Russie		
	Venemaal Pour Rus- sie	Venemaal De Russie	Venemaal Pour Rus- sie	Venemaal De Russie	Venemaal Pour Rus- sie	Venemaal De Russie	
1. Tera- ja jahv. viili, kartul, loomatoit . . . . .	312,9	33 576,6	—	3 015,9	6 045,4	3 218 232,3	3 224 277,7
2. Toiduained- karjasaadused . . . . .	28,0	5 622,5	—	4 030,0	20 491,0	12 785,3	33 279,3
3. Kala ja kalakaup . . . . .	4 750,0	—	17 439,5	—	40 802,1	150,0	40 952,1
4. Muud toidu- ja maitseained, piiritus ja joogid . . . . .	3 448,2	—	363,5	—	55 817,4	16 207,9	72 025,3
5. Elusloomad ja linnud . . . . .	—	—	—	—	—	—	—
6. Nahk, nahakaup j. m. loomasaadused . . . . .	124,8	307,8	—	945,5	6 515,2	17 435,8	23 951,0
7. Seemned ja elustaimed . . . . .	—	—	—	—	265,9	82 461,1	82 726,7
8. Puu ja puutööstussaadused . . . . .	—	—	—	265,8	10 673,9	4 987,3	15 664,2
9. Paber, paberikaup ja trükitöö . . . . .	62,0	—	5 006,5	—	13 842,2	8,9	13 851,1
10. Lina, puuvill ja m. kiained . . . . .	—	78 391,0	—	55 067,8	279 460,1	483 518,5	762 978,6
11. Tekstiitööstussaadused . . . . .	60,6	—	47,9	—	18 911,2	160,0	19 071,2
12. Metallid . . . . .	2 787,2	—	2 309,4	—	66 753,7	—	66 753,7
13. Metallkaubad . . . . .	6 636,1	—	5 819,8	—	160 184,4	29,7	160 214,1
14. Põllutöomasinad ja riistad . . . . .	—	—	—	—	18 142,9	—	18 142,9
15. Muud töö- ja jõumasinad . . . . .	547,3	—	1 908,3	—	139 398,7	—	139 398,7
16. Instrumentid, aparaadid, laskeriistad . . . . .	—	—	96,9	—	2 862,1	—	2 862,1
17. Kivid, müllad ja nende saadused . . . . .	—	—	—	—	5 593,8	—	5 593,8
18. Kivisüsi, koks, põlevkivi . . . . .	—	—	—	—	635 917,4	—	635 917,4
19. Õlid, rasvad, vaigud ja nende saadused . . . . .	—	—	1 800,0	2 679,6	82 032,1	4 444,0	86 476,1
20. Väetsained . . . . .	—	—	—	—	—	—	—
21. Keemiaained, värvid, apteegikaup . . . . .	1 901,1	—	2 784,2	—	58 896,9	27 894,9	86 791,6
22. Kunstikaubad, muusikariistad ja muud eel- pool nimetamata kaubad . . . . .	1 027,5	330,5	—	876,0	80 520,8	13 724,6	94 245,4
23. Kaubaproovid, pruug. kraam . . . . .	—	—	—	—	286,2	—	286,2
Kokku . . . . .	21 685,7	118 228,4	37 576,0	66 900,6	1 703 416,1	3 882 040,3	5 585 456,4

## Tab. 11. RIIGI SISSETULEKUD OKTOOBRI KUUL 1923 a. (1000 Emk.).

Recettes de l'État en octobre 1923 (en 1000 marks eston.).

	Oktoober Octobre
<b>I. Korrallised tulud — Recettes ordinaires.</b>	
<b>A. OTSEKOHESED MAKSUD — CONTRIBUTIONS DIRECTES . . . . .</b>	66 512
1. Tulumaks — <i>Impôt sur le revenu</i> . . . . .	29 930
2. Äri- ja tööstusmaks — <i>Impôts sur bénéfices industriels et commerciaux</i> . . . . .	29 668
3. Maa- ja hoonetemaks — <i>Contributions foncières (propriétés bâties et non bâties)</i> . . . . .	2 528
4. Maks kapitaali % pealt — <i>Impôt sur les intérêts</i> . . . . .	762
5. Krepostimaks — <i>Mutations (immeubles et droits immobiliers)</i> . . . . .	3 085
6. Pärandusmaks — <i>Impôts sur les successions</i> . . . . .	594
<b>B. TEMPEL- JA TASUMAKSUD — TIMBRES ET ENREGISTREMENTS . . . . .</b>	88 281
1. Tempelmaks — <i>Timbres</i> . . . . .	25 589
2. 20% kitsaroop. raudteemaks — <i>Taxes de 20% (chemin de fer etc.)</i> . . . . .	218
3. Patendid, kaalud ja proovid — <i>Contribution des patentes, droits de vérification des poids etc.</i> . . . . .	838
4. Mitmesugused tasumaksud — <i>Enregistrements divers</i> . . . . .	6 641
<b>C. MITMESUGUSED TULUD — REVENUS DIVERS . . . . .</b>	15 941
1. Mitmesugused tulud — <i>Revenus divers</i> . . . . .	15 941
<b>D. KAUDSED MAKSUD — IMPÔTS INDIRECTS . . . . .</b>	2441 74
1. Tollid — <i>Douanes</i> . . . . .	133 478
2. Aktsiisid — <i>Droits et taxes (accises)</i> . . . . .	30 777
3. Piiritusmonopool — <i>Monopole de l'esprit</i> . . . . .	79 919
<b>E. TULUD RIIGI ETTEVÖTETEST — ENTREPRISES D'ÉTAT ET MONO- POLES . . . . .</b>	135 822
1. Riigimaad, -hooned ja -metsad — <i>Immeubles, domaines et forêts d'État</i> . . . . .	40 644
2. Raudteed — <i>Chemins de fer</i> . . . . .	64 432
3. Sadamad ja ladud — <i>Ports et dépôts</i> . . . . .	10 776
4. Post, telegraaf, telefon — <i>Postes, télégraphes, téléphones</i> . . . . .	19 276
5. Eesti Pank ja muud ettevõtted — <i>Banque d'Estonie et autres entreprises d'État</i> . . . . .	694
<b>Kokku — Total . . . . .</b>	<b>495 730</b>
Sellest tagasi maksetud — <i>De cette somme ont été faits les remboursements:</i>	
Eelmiste aastate maksu — <i>Reversements des années précéd.</i> . . . . .	21 103
<b>Korrallised tulud kokku — Recettes ordinaires . . . . .</b>	<b>474 627</b>
<b>II. Erakorrallised tulud — Recettes extraordinaires.</b>	
1. Riigivaranduste osakonna sissetulekud — <i>Recettes de la section des propriétés de l'État</i> . . . . .	79
2. Operatsioonifondide tagasimaksud — <i>Reversements de fonds sur les dépenses des ministères</i> . . . . .	43 818
3. Krediidoperatsioonidest — <i>Bénéfices des opérations du crédit</i> . . . . .	137
<b>Erakorrallised tulud kokku — Recettes extraordinaires . . . . .</b>	<b>45 534</b>
<b>Üldse korrallisi ja erakorrallisi sissetulekuid — Total des recettes ordinaires et extraordinaires . . . . .</b>	<b>520 161</b>

**Tab. 12. TALLINNA TURUHINDADE INDEKS.**

Nombres-indices des prix de détail à Tallinn.

(Alus: 1921 a. keskmine. Base: moyenne de l'année 1921).

Turuhindade indeks 1923 a. novembri kuul.

Nombres-indices en novembre 1923.

Üldindeksi kõik 1921—1923.

Nombres-indices.

Ained — Articles	Hinnad (markades) Prix réels (en marks.)	Indeksid Nombres-indices
<b>1r. JAHU- ja VILJAANED—Blés et farines:</b>		
1. Rukkijahu —Farine de seigle	258,0	52,9
2. Nisujahu —Farine de from.	400,0	55,9
3. Rukkileib —Pain noir	6,5	59,6
4. Peenleib —Pain bis	13,0	69,5
5. Sai —Pain blanc	15,0	62,0
6. Odratangud —Grucaux d'orge	14,0	85,4
1 r. indeks—Nombre-indice du 1 gr.		64,2
<b>2 r. KEEDUVILI—Légumes:</b>		
1. Kartulid —Pommes de terre	123,8	144,3
2. Peedid —Betteraves	8,0	97,6
3. Kaalikad —Navets	5,0	108,7
4. Kapsad hapud —Choucroute	10,0	133,3
5. Herned —Pois	15,0	89,3
2 r. indeks—Nombre-indice du 2 gr.		114,6
<b>3 r. LIHA ja KALA—Viandes et poissons:</b>		
1. Vasikaliha —Viande de veau.	25,5	109,9
2. Loomaliha — " " boeuf	23,1	102,2
3. Lambaliha — " " mout.	27,3	105,7
4. Sealiha — " " porc	49,0	127,9
5. Haugid värsked —Brochets frais	32,0	157,6
6. Heeringad —Harengs	20,0	121,2
3 r. indeks—Nombre-indice du 3 gr.		120,8
<b>4 r. RASVAD — Graisses:</b>		
1. Seapekk —Lard	58,8	128,1
2. Kõõgivõi —Beurre	96,3	142,7
3. Rõõsakoorevõi —Beurre frais	105,0	131,1
4 r. indeks—Nombre-indice du 4 gr.		134,0
<b>5 r. PIIM ja MUNAD—Lait et oeufs:</b>		
1. Piim —Lait	23,0	127,8
2. Kanamunad —Oeufs de poule	18,8	119,0
5 r. indeks—Nombre-indice du 5 gr.		123,4
<b>6 r. SOOL ja SUHKUR—Sel et sucre:</b>		
1. Sool —Sel	1,5	71,4
2. Suhkur peen —Sucre en poudre	23,0	82,4
6 r. indeks—Nombre-indice du 6 gr.		76,9
<b>Üldindeks—Nombre-indice général</b>		<b>103,8</b>

	Indeksid Nombres-indices général	0/0/0
<b>1921 a.</b>		
<b>Keskmine-Moyenne</b>	100	—
Jaanuar	115,8	100
Veebruar	111,5	96,3
Märts	111,5	96,3
Aprill	106,1	91,6
Mai	103,7	89,5
Juuni	100,2	86,5
Juuli	98,1	84,7
August	93,9	81,1
September	94,0	81,1
Oktoober	92,7	80,0
November	87,1	75,2
Detsember	85,1	73,5
<b>1922 a.</b>		
Jaanuar	85,3	73,5
Veebruar	82,0	70,3
Märts	79,9	69,0
Aprill	81,9	70,7
Mai	80,3	69,3
Juuni	84,6	73,0
Juuli	83,5	72,1
August	83,4	72,1
September	87,9	75,9
Oktoober	89,4	77,2
November	90,3	78,0
Detsember	92,6	80,0
<b>1923 a.</b>		
Jaanuar	92,2	79,6
Veebruar	93,7	80,9
Märts	102,3	88,3
Aprill	98,9	85,4
Mai	101,1	87,3
Juuni	100,7	87,0
Juuli	101,5	87,7
August	109,0	94,1
September	102,3	88,3
Oktoober	106,1	91,6
November	103,6	89,5



## ÉTABLISSEMENTS FINANCIERS.

- Situation financière au 1 novembre 1923.

## Banques privées

Tallinna linnapank		Tallinna aktsiapank		Eesti rahvapank		Tallinna kaupm. disk. ja laenupank		Eesti-Vene pank		Eesti-Prantsuse pank		Tartu pank		Kaubapank	
6		7		8		9		10		11		12		13	
1000mk.	%	1000mk.	%	1000mk.	%	1000mk.	%	1000mk.	%	1000mk.	%	1000mk.	%	1000 mk.	%
9 829	12,3	1 909	2,2	1 836	1,1	1 455	3,3	3 797	2,7	284	0,6	3 270	1,7	2 926	5,3
2 249	2,8	361	0,4	321	0,2	1 692	4,0	25 975	18,6	1 510	3,1	4 841	2,6	273	0,5
289	0,4	289	0,3	134	0,1	1 617	3,8	927	0,7	1 462	3,0	2 762	1,5	103	0,2
—	—	—	—	—	—	20	0,1	—	—	—	—	943	0,5	—	—
1 960	2,4	72	0,1	187	0,1	55	0,1	25 048	17,9	48	0,1	1 136	0,6	170	0,3
58 846	73,8	73 186	82,2	140 351	82,6	26 654	63,3	86 342	61,7	16 831	34,4	112 245	59,8	43 712	77,7
23 487	29,5	16 331	18,3	18 546	10,9	23 930	56,8	29 071	20,8	6 812	13,9	18 889	10,0	35 881	63,8
270	0,3	—	—	—	—	—	—	—	—	—	—	486	0,3	—	—
35 089	44,0	56 855	63,9	121 805	71,7	2 724	6,5	57 271	40,9	10 019	20,5	92 870	49,5	7 831	13,9
4 605	5,8	956	1,1	8 763	5,2	1 002	2,4	14 913	10,6	18 358	37,5	5 289	2,8	3 477	6,1
320	0,4	322	0,4	6 343	3,8	—	—	120	0,1	18 015	36,8	240	0,1	2 315	4,1
4 285	5,4	634	0,7	2 420	1,4	1 002	2,4	14 793	10,5	343	0,7	5 049	2,7	1 162	2,1
—	—	—	—	—	—	—	—	—	—	—	—	38 191	17,7	—	—
—	—	104	0,1	235	0,1	30	0,1	—	—	171	0,3	541	0,3	1 436	2,5
2 021	2,6	—	—	1 085	0,6	1 524	3,6	1 127	0,8	314	0,6	3 717	2,0	969	1,7
1 861	2,3	3 410	3,8	2 978	1,8	2 717	6,4	4 742	3,4	4 886	10,0	6 467	3,4	1 785	3,2
—	—	8 925	10,0	10 950	6,4	6 319	15,0	—	—	—	—	3 988	2,1	772	1,4
218	0,3	16	—	442	0,3	217	0,5	1 641	1,2	495	1,0	2 074	1,1	19	—
94	0,1	152	0,2	2 908	1,7	373	0,9	1 335	1,0	6 101	12,5	5 587	3,0	161	0,3
—	—	—	—	—	—	113	0,3	—	—	—	—	6 494	3,5	750	1,0
79 723	100,0	89 019	100,0	169 869	100,0	42 096	100,0	139 872	100,0	48 950	100,0	187 649	100,0	56 280	100,0
77 261	96,9	89 448	100,5	163 874	96,5	41 141	97,7	133 203	95,2	54 881	112,1	194 362	103,6	57 489	102,1
63 816	80,0	81 432	91,5	111 107	65,4	34 891	82,9	175 555	125,5	6 218	12,7	106 727	56,9	46 871	83,3

5) Sellest riikl. asunik. ja kalam. laenuid—88.933.

Tab. 13. PANGAASUTUSED (Järg). —

Äriseis 1 novembril 1923 a.

Aktiva — <i>Actif</i>	II. E r a p a n g a d											
	Tartumaa pank		Pärnu krediitpank		Pärnu pank		Sakala pank		Viru pank		Valga pank	
	14		15		16		17		18		19	
	1000 mk.	%	1000 mk.	%	1000mk.	%	1000mk.	%	1000mk.	%	1000mk.	%
1. Kassa ja jooksvad arved teist. rahaas.— <i>Caisse et comptes courants</i>	667	1,9	1 555	1,5	844	2,0	760	0,9	2 153	5,5	1 184	3,1
2. Panga päralt olevad väärtused— <i>Effets en portefeuille</i>	1 029	2,9	483	0,5	539	1,3	375	0,4	535	1,4	274	0,7
a) Väärtpaberid — <i>Effets</i>	1 029	2,9	1	—	32	0,1	265	0,3	337	0,9	6	—
b) Kallismetallid münditult ja kang.— <i>Métaux précieux</i>	—	—	—	—	—	—	—	—	—	—	—	—
c) Vekslid ja teised väärtused välisvaluutas — <i>Devises etc. en valeurs étrangères</i>	—	—	482	0,5	507	1,2	110	0,1	198	0,5	268	0,7
3. Laenud— <i>Prêts</i>	30 886	87,7	88 483	86,5	38 220	88,7	77 898	90,6	33 691	85,5	33 988	87,8
a) Diskonteer. vekslid— <i>Escomptes</i>	15 821	44,9	15 572	15,2	8 409	19,5	46 747	54,3	12 439	31,6	26 818	69,3
b) Tähtajalised laenud— <i>Prêts termin.</i>	1 476	4,2	3 473	3,4	193	0,5	7 271	8,5	143	0,4	3 400	8,8
c) Kto-krt. laenud— <i>Autres prêts</i>	13 589	38,6	69 438	67,9	29 618	68,7	23 880	27,8	21 109	53,5	3 770	9,7
4. Korrespondendid — <i>Correspondants</i>	410	1,2	4 170	4,1	668	1,6	3 116	3,6	473	1,2	1 734	4,5
a) <i>Loro</i>	406	1,2	5	—	278	0,7	1 452	1,7	335	0,8	1 699	4,4
b) <i>Nostro</i>	4	—	4 165	4,1	390	0,9	1 664	1,9	138	0,4	35	0,1
5. Jaoskondade arved— <i>Succursales</i>	—	—	5	—	—	—	—	—	—	—	—	—
6. Protesteeritud vekslid— <i>Effets protestés</i>	526	1,5	—	—	535	1,0	—	—	77	0,2	—	—
7. Makstud prots. ja komisj.— <i>Intérêts et commis. payés</i>	454	1,3	3 116	3,0	915	2,1	700	0,8	—	—	471	1,2
8. Jooksvad kulud — <i>Frais courants</i>	1 206	3,4	2 727	2,7	1 265	3,0	1 476	1,7	1 074	2,7	957	2,5
9. Liikumata varandus— <i>Immeubles</i>	—	—	182	0,1	—	—	1 115	1,3	1 039	2,6	—	—
10. Üleminev. summad— <i>Actifs transitaires</i>	—	—	1 385	1,4	26	0,1	—	—	149	0,3	9	—
11. Muud aktivad — <i>Actifs divers</i>	28	0,1	194	0,2	76	0,2	588	0,7	231	0,6	67	0,2
12. Nõudmis. Vene riigi vastu— <i>Dettes de la Russie</i>	—	—	—	—	—	—	—	—	—	—	—	—
13. Kokku— <i>Total</i>	35 206	100,0	102 250	100,0	43 088	100,0	86 028	100,0	39 422	100,0	38 684	100,0
Vastav. arvud 1/X 1923	40 864	116,1	95 043	93,0	48 069	111,6	84 332	98,0	40 317	102,3	39 189	101,5
" " 1/XI 1922	28 630	81,3	57 771	56,5	43 353	100,6	50 503	58,0	40 941	103,8	24 713	63,9

## ÉTABLISSEMENTS FINANCIERS. (Suite).

Situation financière au 1 novembre 1923.

## Banques privées

Võru pank		Eesti meripank		Tartu tööstuspank		Jõhvi pank		Erapangad kokku Total		III. Panga-kontorid 4 autres banques		I, II, III kokku Total p. I, II, III	
20		21		22		23							
1000 mk.	%	1000 mk.	%	1000 mk.	%	1000 mk.	%	1000 mk.	%	1000 mk.	%	1000 mk.	%
337	2,5	1 569	16,1	1 699	3,6	114	0,9	96 742	2,9	36 660	1,5	1 253 680	9,2
6	—	—	—	259	0,6	117	0,9	144 543	4,3	144 336	6,0	459 888	3,3
6	—	—	—	4	—	117	0,9	97 150	2,9	67 743	2,8	210 753	1,5
—	—	—	—	—	—	—	—	1 172	—	1 653	0,1	2 825	—
—	—	—	—	255	0,6	—	—	46 221	1,4	74 940	3,1	246 310	1,8
9 755	72,1	5 155	52,9	29 163	62,3	7 665	62,2	2 284 619	67,9	532 769	22,2	7 996 599	58,5
3 432	25,4	5 155	52,9	14 460	30,9	3 703	30,0	768 918	22,9	120 380	5,0	2 557 593	18,7
706	5,2	—	—	5 165	11,0	2 252	18,3	34 955	1,0	126 572	5,3	179 074	1,3
5 617	41,5	—	—	9 538	20,4	1 710	13,9	1 480 746	44,0	285 817	11,9	4 484 274	32,7
—	—	1 962	20,1	849	1,8	297	2,5	268 037	8,0	1 512 593	62,9	2 264 730	16,5
—	—	1 764	18,1	849	1,8	93	0,8	166 549	5,0	1 428 297	59,4	1 751 281	12,8
—	—	198	2,0	—	—	204	1,7	101 488	3,0	84 296	3,5	513 449	3,7
—	—	—	—	—	—	—	—	153 908	4,6	—	—	1 030 066	7,5
38	0,3	25	0,2	—	—	—	—	9 928	0,3	80	—	14 850	0,1
325	2,4	6	0,1	571	1,2	47	0,4	48 018	1,4	84 915	3,5	152 054	1,1
645	4,8	838	8,6	1 714	3,7	184	1,5	104 275	3,1	27 394	1,1	176 096	1,3
2 342	17,3	—	—	6 000	12,8	3 200	25,9	157 683	4,7	30 000	1,2	192 661	1,4
—	—	28	0,3	1 961	4,2	—	—	26 771	0,8	34 830	1,5	70 597	0,5
80	0,6	162	1,7	4 608	9,8	706	5,7	61 704	1,8	2 184	0,1	76 613	0,5
—	—	—	—	—	—	—	—	7 357	0,2	—	—	7 357	0,1
13 528	100,0	9 745	100,0	46 824	100,0	12 330	100,0	3 363 585	100,0	2 405 761	100,0	13 695 191	100,0
14 237	105,3	10 774	110,3	39 784	85,0	12 331	100,0	3 392 215	100,9	2 264 610	94,1	13 378 972	97,7
10 522	77,8	—	—	—	—	—	—	2 575 493	76,6	1 974 360	82,1	9 693 801	70,8





## ÉTABLISSEMENTS FINANCIERS. (Suite).

Situation financière au 1 novembre 1923.

## Banques privées

Tallinna linnapank		Tallinna aktsiapank		Eesti rahvapank		Tallinna kaupm. disk. ja laenupank		Eesti-Vene pank		Eesti-Prantsuse pank		Tartu pank		Kaubapank	
6		7		8		9		10		11		12		13	
1000mk.	%	1000mk.	%	1000mk.	%	1000mk.	%	1000mk.	%	1000mk.	%	1000mk.	%	1000 mk.	%
7 409	9,3	30 506	34,3	5 872	3,4	8 223	19,5	26 651	19,1	20 000	40,9	41,935	22,4	6 990	12,5
6 000	7,5	30 000	33,7	5 510	3,2	7 000	16,5	25 000	17,9	20 000	40,9	30 000	16,0	6 000	10,7
566	0,7	356	0,4	320	0,2	1 223	2,9	1 651	1,2	—	—	10 087	5,4	597	1,1
843	1,1	150	0,2	42	—	—	—	—	—	—	—	1 848	1,0	393	0,7
59 641	74,8	27 898	31,3	39 172	23,1	16 943	40,3	34 936	25,0	18 506	37,8	54 924	29,3	34 634	61,5
4 432	5,6	1 552	1,7	8 232	4,9	2 894	6,9	175	0,1	139	0,3	14 942	8,0	8 529	15,2
53 698	67,3	26 346	29,6	28 562	16,8	13 592	32,3	5 727	4,1	18 367	37,5	39 982	21,3	24 682	43,8
1 511	1,9	—	—	2 378	1,4	457	1,1	29 034	20,8	—	—	—	—	1 423	2,5
—	—	11 120	12,5	7 059	4,2	1 558	3,7	17 004	12,1	—	—	1 031	0,5	856	1,5
3	—	2 055	2,3	10 107 <sup>5)</sup>	59,5	6 315	15,0	391	0,3	—	—	23	—	4 288	7,6
3	—	13 175	14,8	108 132	63,7	7 873	18,7	17 395	12,4	—	—	1 054	0,5	5 138	9,1
1 882	2,4	12 363	13,9	6 698	3,9	2 542	6,1	26 635	19,1	5 432	11,1	55 134	29,4	2 377	4,2
54	0,1	3 027	3,4	3 218	1,9	1 409	3,4	7 542	5,4	2 487	5,1	4 894	2,6	1 370	2,4
1 828	2,3	9 336	10,5	3 480	2,0	1 133	2,7	19 093	13,7	2 945	6,0	50 240	26,5	1 007	1,8
—	—	61	0,1	—	—	—	—	8 447	6,0	—	—	—	—	—	—
—	—	—	—	—	—	—	—	—	—	—	—	11 308	6,0	—	—
9 393	11,8	4 828	5,4	5 821	3,4	4 607	10,9	12 571	9,0	3 434	7,0	19 701	10,5	6 367	11,4
17	—	—	—	98	0,1	—	—	308	0,2	—	—	—	—	—	—
1 161	1,4	—	—	603	0,4	198	0,5	1 518	1,1	336	0,7	—	—	19	—
9	—	36	—	16	—	16	—	20	—	3	—	—	—	128	0,2
—	—	61	0,1	312	0,2	14	—	—	—	—	—	167	0,1	129	0,2
—	—	—	—	—	—	—	4	—	—	—	—	23	—	—	—
—	—	—	—	—	—	—	—	—	—	—	—	—	—	—	—
208	0,3	91	0,1	3 145	1,8	1 676	4,0	11 391	8,1	1 239	2,5	3 403	1,8	498	0,9
79 723	100,0	89 019	100,0	169 869	100,0	42 096	100,0	139 872	100,0	48 950	100,0	187 649	100,0	56 280	100,0

5) Sellest Riigikassa (asunik. ja kalam. laenudeks) 88 684.

Tab. 13. PANGAASUTUSED (Järg) —  
Ariseis 1 novembril 1923.

Passiva — Passif	II. E r a p a n g a d											
	Tartumaa pank		Pärnu krediitpank		Pärnu pank		Sakala pank		Viru pank		Valga pank	
	14		15		16		17		18		19	
	1000 mk.	%	1000 mk.	%	1000mk.	%	1000mk.	%	1000mk.	%	1000mk.	%
1. Pangakapitaalid— <i>Capitaux et réserves</i> . . .	3 137	8,9	14 093	13,8	1 764	4,1	10 471	12,2	1 627	4,1	2 750	7,1
a) Osakapitaal— <i>Capital</i> . . . . .	3 000	8,5	10 000	9,8	1 466	3,4	10 000	11,6	1 500	3,8	2 000	5,2
b) Tagavarakapitaal— <i>Réserves</i> . . . . .	137	0,4	4 093	4,0	227	0,5	350	0,4	127	0,3	669	1,7
d) Muud erikapitaalid— <i>Réserves spéciaux</i> . . . . .	—	—	—	—	71	0,2	121	0,2	—	—	81	0,2
2. Hoiumissummad— <i>Dépôts</i>	22 832	64,8	37 282	36,5	30 154	70,6	46 584	54,1	16 996	43,1	16 462	42,6
a) Tähtajal hoiumissummad— <i>Dépôts termin.</i> . . . . .	9 579	27,2	5 916	5,8	7 764	18,0	18 003	20,9	5 865	14,9	796	2,1
b) Jooksvad arved— <i>Comptes courants</i> . . . . .	12 748	36,2	23 387	22,9	21 782	50,6	27 901	32,4	10 345	26,2	15 666	40,5
c) Kto-krt. arv. kred. saldod— <i>Autres dépôts</i> . . . . .	505	1,4	7 979	7,8	608	1,4	680	0,8	786	2,0	—	—
3. Rediskont — <i>Rées-compte</i> . . . . .	2 580	7,3	—	—	1 500	3,5	—	—	5 995	15,2	1 682	4,3
4. Võlaarved teist. asut.— <i>Créditeurs</i> . . . . .	975	2,8	2 339	2,3	—	—	10 061	11,7	200	0,5	6 580	17,0
5. Pt. 3 ja 4 kokku— <i>Total p. 3, 4</i> . . . . .	3 555	10,1	2 339	2,3	1 500	3,5	10 061	11,7	6 195	15,7	8 262	21,3
6. Korrespondendid — <i>Correspondants</i> . . . . .	1 711	4,8	38 078	37,2	5 826	13,5	10 727	12,4	10 723	27,2	6 168	15,9
a) Loro . . . . .	—	—	1 008	1,0	2 603	6,0	718	0,8	1 397	3,5	1 758	4,5
b) Nostro . . . . .	1 711	4,8	37 070	36,2	3 223	7,5	10 009	11,6	9 326	23,7	4 410	11,4
7. Aktsept. maksukäsud— <i>Acceptations</i> . . . . .	—	—	15	—	—	—	—	—	—	—	—	—
8. Jaoskondade arved— <i>Succursales</i> . . . . .	—	—	8	—	—	—	—	—	—	—	—	—
9. Saadud prots., komisj., ja muud tulud— <i>Intérêts et commissions reçus</i> . . . . .	3 658	10,4	7 332	7,2	3 493	8,1	7 428	8,6	2 991	7,6	4 317	11,2
10. Saadud prots. tuleva aasta eest— <i>Intérêts reçus de l'année future</i> . . . . .	33	0,1	—	—	18	—	—	—	—	—	25	0,1
11. Üleminevad summad— <i>Transitoires</i> . . . . .	34	0,1	2 020	2,0	205	0,5	240	0,3	230	0,6	507	1,3
12. Riigimaksud— <i>Impôts</i> . . . . .	21	0,1	11	—	21	0,0	234	0,3	4	—	3	—
13. Väljamaksmata osakasu— <i>Dividendes restant à payer</i> . . . . .	26	0,1	9	—	82	0,2	67	0,1	104	0,3	99	0,3
14. Läänud aast. puhask. arve — <i>Bénéfice des années passées</i> . . . . .	4	—	14	—	—	—	—	—	—	—	—	—
15. Jagamata puhaskasu — <i>Bénéfice net.</i> . . . . .	—	—	—	—	—	—	—	—	—	—	—	—
16. Muud passivad— <i>Passifs divers</i> . . . . .	195	0,6	1 049	1,0	25	0,1	216	0,3	552	1,4	91	0,2
17. Kokku— <i>Total</i> . . . . .	35 206	100,0	102 250	100,0	43 088	100,0	86 028	100,0	39 422	100,0	38 684	100,0

## ÉTABLISSEMENTS FINANCIERS (Suite).

Situation financière au 1 novembre 1923.

## Banques privées

Võru pank		Eesti meripank		Tartu tööstuspank		Jõhvi pank		Erapangad kokku Total		III. Panga-kontorid 4 autres banques		I, II ja III kokku Total I, II, III	
20		21		22		23							
1000 mk.	%	1000 mk.	%	1000 mk.	%	1000 mk.	%	1000 mk.	%	1000 mk.	%	1000 mk.	%
2 055	15,2	5 000	51,3	10 000	21,4	3 004	24,4	644 457	19,2	133 929	5,6	1 100 669	8,0
2 000	14,8	5 000	51,3	10 000	21,4	3 000	24,4	487 476	14,5	55 250	2,3	792 726	5,8
20	0,1	—	—	—	—	4	—	92 799	2,8	45 179	1,9	210 261	1,5
35	0,3	—	—	—	—	—	—	64 182	1,9	33 500	1,4	97 682	0,7
6 737	49,8	2 137	21,0	11 051	23,6	7 003	56,8	1 274 093	37,9	269 376	11,2	2 474 508	18,0
1 729	12,8	—	—	645	1,4	2 489	20,3	161 232	4,8	21 981	0,9	315 318	2,3
2 674	19,8	2 137	21,9	10 406	22,2	1 076	8,7	1 018 377	30,3	201 904	8,4	2 017 754	14,7
2 334	17,2	—	—	—	—	3 438	27,9	94 484	2,8	45 491	1,9	141 436	1,0
—	—	—	—	—	—	450	3,7	91 706	2,7	—	—	91 706	0,6
—	—	—	—	—	—	—	—	407 162	12,1	220	—	407 382	3,0
—	—	—	—	—	—	450	3,7	498 868	14,8	220	—	499 088	3,6
3 593	26,6	2 051	21,1	21 759	46,5	1 405	11,4	378 802	11,3	1 815 600	75,5	3 580 232	26,1
1 529	11,3	2	—	18 108	38,7	1 249	10,1	178 838	5,3	1 016 503	42,3	2 203 347	16,1
2 064	15,3	2 049	21,1	3 651	7,8	156	1,3	199 964	6,0	799 097	33,2	1 376 885	10,0
—	—	—	—	3	—	—	—	38 218	1,1	1 545	0,1	50 059	0,4
—	—	—	—	—	—	—	—	130 971	3,9	—	—	1 025 170	7,5
950	7,0	557	5,7	2 067	4,4	275	2,2	287 511	8,6	149 385	6,2	776 770	5,7
—	—	—	—	18	—	—	—	1 309	—	—	—	1 309	—
2	—	—	—	1 918	4,1	96	0,8	38 068	1,1	22 829	0,9	63 805	0,5
2	—	—	—	8	—	5	—	1 000	—	747	—	2 427	—
27	0,2	—	—	—	—	4	—	10 085	0,3	—	—	10 085	0,1
3	—	—	—	—	—	—	—	5 601	0,2	1 467	0,1	7 068	0,1
—	—	—	—	—	—	—	—	—	—	—	—	—	—
159	1,2	—	—	—	—	88	0,7	54 602	1,6	10 663	0,4	4 104 001	30,0
13 528	100,0	9 745	100,0	46 824	100,0	12 330	100,0	3 363 585	100,0	2 405 761	100,0	13 695 191	100,0

Börsepäevad Jours de bourse	1 £ (Ingl. n.)			1 s (dollar)			1 m. Saksa m. 1 milliard de m. d'Allemagne			1 Soome m. 1 mark de Finlande			1 Rootsi kr. 1 cour. de Suède			1 Daani kr. 1 cour. de Danemark		
	O.	M.	T.	O.	M.	T.	O.	M.	T.	O.	M.	T.	O.	M.	T.	O.	M.	T.
	1	1555	1561	1561	346,5	347,5	—	20,00	—	9,26	9,36	—	91,35	91,85	—	59,00	60,00	—
2	1554	1560	—	346,5	347,5	—	10,00	—	9,255	9,355	—	91,25	91,75	—	59,00	60,00	—	
3	1549	1555	—	346,5	347,5	—	10,00	—	9,24	9,34	—	91,25	91,75	—	59,25	60,25	—	
5	1546	1552	1548-1550 1552	346,5	347,5	—	5,00	—	9,25	9,35	—	91,25	91,75	—	58,85	59,85	—	
6	1550	1556	1558-1556	346,5	347,5	347,5	1,50	—	9,22	9,32	—	91,25	91,75	91,75	58,50	59,50	—	
7	1546	1552	1551	346,5	347,5	—	1,50	—	9,22	9,32	—	91,25	91,75	—	58,50	59,50	—	
8	1544	1550	1549-1550	346,5	347,5	—	2,00	—	9,225	9,325	—	91,25	91,75	—	58,50	59,50	—	
9	1537	1543	1542	346,5	347,5	—	2,00	—	9,21	9,31	9,31	91,35	91,85	—	58,45	59,45	—	
10	1531,5	1537,5	—	346,5	347,5	—	2,00	—	9,20	9,30	9,29-9,30	91,35	91,85	—	57,50	58,50	—	
12	1523	1529	1527	346,5	347,5	—	1,50	—	9,20	9,30	9,30	91,35	91,85	—	58,15	59,15	—	
13	1520	1528	1520-1527	347	347,5	—	1,50	—	9,19	9,29	—	91,35	91,85	91,85	59,25	60,25	—	
14	1520	1525	1524	347,5	348,5	348	1,50	—	9,21	9,30	—	91,35	91,85	—	59,00	60,00	—	
15	1505	1515	1515	348,5	349,5	—	1,00	—	9,20	9,30	—	91,25	91,75	91,75	58,75	59,75	—	
16	1507,5	1517,5	—	348,5	349,5	—	0,50	—	9,20	9,30	—	91,25	91,75	—	58,75	59,75	—	
17	1502,5	1512,5	—	350	351	—	0,30	—	9,20	9,30	—	91,65	92,15	—	58,75	59,75	—	
19	1500	1510	1510	351,5	352,5	—	0,20	—	9,19	9,29	—	91,65	92,15	—	58,75	59,75	—	
20	1515	1525	—	350,5	351,5	—	0,20	—	9,18	9,28	—	92,00	92,50	—	59,50	60,50	—	
21	1517,5	1527,5	1527,5	350,5	351,5	—	0,15	—	9,16	9,26	—	92,00	92,50	—	60,00	61,00	—	
22	1541	1551	—	350,5	351,5	—	0,15	—	9,00	9,15	—	92,50	93,00	—	60,25	61,25	—	
23	1539	1545	1545	350,5	351,5	—	0,15	—	8,80	8,95	—	92,25	92,75	—	61,15	61,65	—	
24	1530	1540	—	350,5	351,5	—	0,15	—	8,93	9,03	—	92,10	92,60	—	61,00	62,00	—	
26	1530	1540	—	350,5	351,5	—	0,10	—	8,95	9,05	—	92,25	92,75	—	61,25	62,25	—	
27	1545	1562	—	351,5	355	—	0,10	—	9,00	9,11	—	92,75	93,50	—	62,75	63,75	—	
28	1545	1560	—	351,5	355	—	0,10	—	9,00	9,11	—	92,75	93,50	—	62,50	63,50	—	
29	1547	1562	—	354	357,5	—	0,10	—	9,04	9,14	—	93,25	94,00	—	63,00	64,00	—	
30	1550	1560	1560	356	357,5	—	0,10	—	9,04	9,14	—	93,75	94,25	94,25	64,00	65,00	—	
Keskmine—Moyenne Novembris 1923	1533	—	—	349	—	—	2,376	—	9,14	—	—	91,81	—	—	59,78	—	—	
Oktoobris 1923	1570	—	—	346,5	—	—	609,6	—	9,23	—	—	91,67	—	—	60,72	—	—	
Novembris 1922	1525	—	—	340,8	—	—	512,0000,00	—	8,64	—	—	91,52	—	—	68,82	—	—	

Märkus: Peale selle noteeriti aktsiad — A.-s. Silva (nom. 1000) 5. XI. m. 1750; Harju pank (nom. 250) 30. XI. m. 300.

**Tab. 15. RAHANA LIKUMAS OLEVATE RIIGIKASSA JA EESTI PANGA TÄHTEDE SUMMA**  
*CIRCULATION FIDUCIAIRE EN ESTONIE (marks eston.)*

	Riigikassa tähed Billets du Trésor			Eesti panga tähed Billets de la banque d'Estonie			K O K K U T O T A L		
	Summa	Emk.	Summade võrdlus 1. XII. 1921 a. liikum- as olnud summaga, mis 100% arvatud	Summa	Emk.**)	Summade võrdlus 1. XII. 1921 a. liikum- as olnud summaga, mis 100% arvatud	Summa	Emk.	Summade võrdlus 1. XII. 1921 a. liikum- as olnud summaga, mis 100% arvatud
1/I. 1922.	2 757 181	270,15	100 <sup>0</sup> / <sub>0</sub>	300 016	400,—	100 <sup>0</sup> / <sub>0</sub>	3 057 197	670,15	100 <sup>0</sup> / <sub>0</sub>
1/II. "	2 799 094	870,15	101,5	431 002	500,—	143,7	3 230 097	870,15	105,7
1/III. "	2 763 499	070,15	100,2	630 497	200,—	210,2	3 393 996	270,15	111,0
1/IV. "	8 889 552	902,—	104,5	629 796	900,—	209,9	3 510 349	802,00	114,8
1/V. "	2 870 730	307,65	104,1	630 261	600,—	210,1	3 500 991	907,65	114,5
1/VI. "	2 784 648	702,55	101,0	628 878	000,—	209,6	3 413 526	702,55	111,7
1/VII. "	2 721 717	700,35	98,7	630 056	500,—	210,0	3 351 774	200,35	109,6
1/VIII. "	2 901 794	792,30	105,2	629 390	200,—	209,8	3 531 184	992,30	115,5
1/IX. "	2 661 145	323,40	96,5	741 410	100,—	247,1	3 402 555	423,40	111,3
1/X. "	2 577 577	166,25	93,5	833 204	800,—	277,7	3 410 781	966,25	111,6
1/XI. "	2 599 305	643,40	94,5	1 089 962	800,—	363,3	3 689 268	443,40	120,7
1/XII. "	2 565 110	636,25	93,0	1 069 427	100,—	356,5	3 634 537	736,25	118,9
1/I. 1923.	2 516 959	651,—	91,3	1 209 448	500,—	403,1	3 726 408	151,—	121,9
1/II. "	2 445 171	764,—	88,7	1 202 611	100,—	400,8	3 647 782	864,—	119,3
1/III. "	2 342 699	421,30	85,0	1 377 138	700,—	459,0	3 719 838	121,30	121,7
1/IV. "	2 283 991	735,10	82,8	1 602 164	600,—	534,0	3 886 156	335,10	127,1
1/V. "	2 294 239	116,65	83,2	1 637 918	200,—	545,9	3 932 157	316,65	128,6
1/VI. "	2 052 729	112,40	74,5	1 622 855	700,—	540,9	3 675 584	812,40	120,2
1/VII. "	2 010 568	688,30	72,9	1 666 377	200,—	555,4	3 676 945	888,30	120,3
1/VIII. "	1 948 288	903,05	70,7	1 944 031	100,—	548,0	3 592 320	003,05	117,5
1/IX. "	1 844 994	714,20	66,9	1 712 251	900,—	570,7	3 557 246	614,20	116,4
1/X. "	1 864 160	897,25	67,8	1 722 463	100,—	574,1	3 586 623	997,25	117,3
1/XI. "	1 800 646	919,40	65,3	1 703 458	800,—	567,8	3 504 105	719,40	114,6
1/XII. "	1 728 343	973,80	62,7	1 706 097	400,—	568,7	3 434 441	373,80	112,3

) O.—ostjad; M.—müüjad; T.—tehtud.

\*\* ) Ilma Eesti panga kasutades olevate E. p. tähtedeta. Sans billets de la B. d. Est. dans les caisses de la Banque.

**TALLINNA BÖRSEL NOVEMBRI KUUL 1923 a.**  
(Réval) en novembre 1923.

35

1 Tsh.-Sl.kr. 1 cour. de Teh-Sl			1 Prantsuse fr. 1 franc de France			1 Hollandi guld. 1 florin de Pays-Bas			1 Läti rubla 1 rouble de Lettonie			1 kuld.r. 1 rouble d'or			1 Itaalia liir 1 lire d'Italie			1 Helveetsia frank 1 franc de Suisse			E. V. võidul. Emprun. de l'Etat		
O.	M.	T.	O.	M.	T.	O.	M.	T.	O.	M.	T.	O.	M.	T.	O.	M.	T.	O.	M.	T.	O.	M.	T.
10,10	10,40	—	20,15	20,65	20,50	134,85	135,85	—	1,3285	1,3635	—	170	—	—	15,70	16,00	—	61,85	62,35	—	97	110	—
10,10	10,40	—	20,15	20,65	—	134,75	135,75	—	1,3275	1,3625	—	170	—	—	15,70	16,00	—	61,85	62,45	—	97	110	—
10,05	10,35	—	19,85	20,35	—	134,60	135,60	—	1,3275	1,3635	—	170	—	—	15,45	15,75	—	61,75	62,25	—	97	110	—
9,95	10,25	—	19,50	20,30	—	134,25	135,25	—	1,325	1,36	—	170	—	—	15,35	15,65	—	61,85	62,45	—	97	110	—
10,00	10,30	—	19,85	20,35	—	134,25	135,25	—	1,325	1,36	—	170	—	—	15,35	15,65	—	61,80	62,40	—	97	110	—
9,95	10,25	—	19,75	20,25	—	134,00	135,00	135,00	1,3235	1,3585	—	170	—	—	15,45	15,75	—	61,75	62,25	—	97	110	—
9,95	10,25	—	19,65	20,15	—	134,00	135,00	—	1,3225	1,3575	—	170	—	—	15,20	15,50	—	61,65	62,15	—	97	110	—
9,95	10,25	—	19,55	20,05	—	133,75	134,75	—	1,3225	1,3575	—	170	—	—	15,30	15,60	—	61,60	62,10	—	97	110	—
9,95	10,25	—	19,50	20,00	—	133,00	134,00	—	1,3225	1,3575	—	170	—	—	15,20	15,50	—	61,60	62,10	—	97	110	—
9,90	10,20	—	19,25	19,75	—	132,75	133,75	—	1,3225	1,3575	—	170	—	—	14,90	15,20	—	61,25	61,75	—	97	110	—
9,90	10,20	—	19,25	19,75	—	131,25	132,25	—	1,325	1,355	—	170	—	—	15,00	15,35	—	61,00	61,50	—	97	110	—
9,90	10,20	—	19,20	19,70	—	131,25	132,25	—	1,325	1,355	—	170	—	—	15,00	15,35	—	61,25	61,75	—	97	110	—
9,85	10,15	—	18,75	19,25	—	130,75	131,75	—	1,3235	1,3535	—	170	—	—	14,95	15,30	—	61,25	61,75	—	97	110	—
9,85	10,15	—	18,65	19,15	—	130,75	131,75	—	1,3225	1,3525	—	170	—	—	14,75	15,10	—	61,00	61,50	—	97	110	—
9,90	10,20	—	18,25	18,75	—	129,50	130,50	—	1,325	1,355	1,355	170	—	—	14,55	14,85	—	61,00	61,50	—	97	110	—
9,95	10,25	—	18,40	18,90	—	129,75	130,75	—	1,3225	1,3575	—	170	—	—	14,80	15,10	—	60,75	61,25	—	97	110	—
10,05	10,35	—	18,60	19,10	—	131,25	132,25	—	1,33	1,36	—	170	—	—	15,15	15,45	—	61,00	61,50	—	97	110	—
10,05	10,35	—	18,75	19,25	—	132,25	133,25	—	1,33	1,36	—	170	—	—	15,20	15,50	—	61,25	61,85	—	97	110	—
10,10	10,40	—	19,30	19,80	—	133,75	134,75	—	1,33	1,36	—	170	—	—	15,10	15,40	—	61,50	62,00	—	97	110	—
10,15	10,45	—	18,85	19,35	—	133,75	134,75	—	1,3315	1,3615	—	170	—	—	15,20	15,50	—	61,50	62,00	—	97	110	—
10,10	10,40	—	18,75	19,25	—	133,75	134,75	—	1,33	1,36	—	170	—	—	15,00	15,30	—	61,25	61,75	—	97	110	—
10,15	10,45	—	19,00	19,50	—	133,50	134,50	—	1,3225	1,3625	—	170	—	—	15,05	15,35	—	61,25	61,75	—	97	110	—
10,00	10,30	—	19,25	19,75	—	135,25	136,50	—	1,3375	1,37	—	175	—	—	15,40	15,75	—	62,00	62,50	—	97	110	—
10,00	10,30	—	19,25	19,75	—	135,25	136,50	—	1,35	1,385	—	175	—	—	15,30	15,60	—	62,50	63,00	—	97	110	—
10,00	10,30	—	19,00	19,50	—	135,25	136,25	—	1,35	1,385	—	177,5	—	—	15,25	15,60	—	62,75	63,25	—	97	110	—
10,00	10,30	—	19,00	19,50	—	136,25	137,25	—	1,36	1,39	—	177,5	—	—	15,25	15,75	—	63,00	63,50	—	97	110	—
9,90	—	—	19,22	—	—	133,22	—	—	1,33	—	—	171	—	—	15,17	—	—	61,60	—	—	97	—	—
10,36	—	—	20,64	—	—	135,96	—	—	1,33	—	—	170	—	—	15,70	—	—	62,32	—	—	97	—	—
10,71	—	—	20,32	—	—	133,67	—	—	1,34	—	—	165	—	—	15,98	—	—	—	—	—	—	—	—

**Tab. 16. LAEVAPRAHTIDE HINNAD NOVEMBRI KUUL 1923 a.**  
*Marché des frets en novembre 1923.*

	1/XI.	8/XI.	15/XI.	22/XI.	Keskmine	Keskmine oktoobris
Lina — tonni pealt <i>Lin — par tonne</i>						
Tallinn — Stettin . . . . . Emk.	1500	1500	1500	1500	1500	1500
„ — Ghent . . . . . Sh.	23	23	23	23	23	24
PUUMATERJAALID D/B/B std. pealt <i>Bois — par stds.</i>						
Tallinn— E. C. C. P. (Ingl. idarand) . . . . . Sh.	45-47	45	45	45	45,8	46
SEGAKAUP — tonni pealt <i>Marchandises div. — par tonne</i>						
Tallinn — Stettin . . . . . Emk.	800-1200	800-1200	800-1200	800-1200	1000	950
„ — Stockholm . . . . . Rk.	12-35	12-35	12-35	12-35	23,5	18

Tab. 17. TÄHTSAMATE AINETE TURU  
PRIX DE DÉTAIL

LINNA, ALEVI JA VALLA NIMETUS		LIHA, LIHASAADUSED JA RASV											
		Sealiha (nael) Viande de porc (livre)	Seapekk (nael) Lard (livre)	Searasv Graisse de porc		Loomarasv Graisse de boeuf		Loomaliha Viande de boeuf		Vasikaliha Viande de veau		Lambaliha Viande de mouton	
				Sulatatamata (nael) Sauf (livre)	Sulatatud (nael) Saindour (livre)	Sulatatamata (nael) Sauf (livre)	Sulatatud (nael) Graisse fondue (livre)	Supiliha (nael) II sorte (livre)	Praciliha (nael) I sorte (livre)	Esimescest veerandist (nael) II sorte (livre)	Teisest veerandist (nael) I sorte (livre)	Esimescest veerandist (nael) II sorte (livre)	Teisest veerandist (nael) I sorte (livre)
1	2	3	4	5	6	7	8	9	10	11	12		
LINNAD — VILLES													
1	Tallinn . . . . .	49	58,75	63,75	72,50	30	—	21	25,25	23,33	27,66	26,75	28,75
2	Baltiski . . . . .	42,50	47,25	51,87	—	—	—	19,50	29,37	—	—	26,75	—
3	Rakvere . . . . .	51,50	61,25	63,75	—	30	—	25	28	24	27,25	24,50	27,25
4	Narva . . . . .	51,87	—	73,75	77,50	30	30	21	26,25	22,25	24,75	27,62	29,62
5	Paide . . . . .	46,25	53,75	60	—	—	—	24,50	26,50	22,75	24	24	25
6	Haapsalu . . . . .	46,50	53,75	63,12	68,75	25	—	20,25	26,62	25	28	25	28
7	Tartu . . . . .	40	57,50	70	80	35	50	20	25	25	30	20	24,75
8	Viljandi . . . . .	42,25	50,75	50	56,66	26	35	21	27,50	20,50	23	23	25
9	Pärnu . . . . .	45	55	55	70	28	40	18	23	20	25	20	24
10	Võru . . . . .	45	55	57,50	62,50	30	35	19,50	25	—	—	19	22
11	Valga . . . . .	50	63	66	79	30	60	20	25,40	21,50	25,50	20,40	25,20
12	Petseri . . . . .	46,25	60,25	62,50	—	29	—	20,75	22,75	17	18	21,75	23,75
13	Kuressaare . . . . .	38	45	56,66	65	30	45	18	22	16,66	20	17	19,50
ALEVID — BOURGS													
14	N.-Jõesuu al. (Viru m.) . . . . .	48,33	—	—	—	—	—	18,50	23,66	21,66	25,66	24,25	27,75
15	Jõhvi " " . . . . .	41,87	52,50	—	—	—	—	18,87	24,37	—	—	19,62	24,75
16	Tapa " (Järva m.) . . . . .	52,60	60	61,25	—	—	—	22,80	25,40	23,33	25,33	23,60	26,60
17	Kärdla " (Lääne m.) . . . . .	40	—	—	—	—	—	18	20	16		18,66	14,66
18	Kihelkonna v. (Saare m.) . . . . .	34,25	—	47,50	—	—	—	14,25	—	—	—	17,25	18,40
19	Leisi " " . . . . .	40	—	—	—	—	—	14,66	18	—	—	15,66	17,66
20	Orisaare " " . . . . .	31,50	35	—	—	—	—	13	16	—	—	16,33	18
21	Sindi al. (Pärnu m.) . . . . .	40	45	50	—	30	—	15	20	18	20	20	21
22	K.-Nõmme " " . . . . .	43,50	48,50	52,50	67,50	20	25	17	19	—	—	18,50	20
23	Mõisaküla " " . . . . .	37,50	51,25	52,50	—	25	30	17,66	24	17,25	18	19,12	26,37
24	Põltsamaa " (Viljandi m.) . . . . .	45,25	49,50	59,50	70	35	50	20	24	20	22	23	24,50
25	S.-Jaani " " . . . . .	36,66	56,50	58,75	61,66	—	—	—	—	—	—	20	21
26	Jõgeva " (Tartu m.) . . . . .	50	55	60	70	—	—	22	27	15	20	22	25
27	Mustvee " " . . . . .	51,25	61,25	—	—	25	—	16	20,25	15	17	20	24,50
28	Kallaste " " . . . . .	50	55	—	—	—	—	16	18	—	—	20	23
29	Elva " " . . . . .	—	—	—	—	—	—	—	—	—	—	—	—
30	Otepää " " . . . . .	38	50	52,50	55	—	50	18	23	16	18	15,75	18
31	Tõrva " (Valga m.) . . . . .	39,50	60	52,50	—	30	—	21,50	23,50	—	—	15,75	18,50
32	Antsla " (Võru m.) . . . . .	45	60	60	68	30	40	20	25	20	25	20	23
33	Võõbsu " " . . . . .	—	—	—	—	—	—	—	—	—	—	—	—

M ä r k u s: Kursiviga—kauplustest kogutud andmed.—Chiffres en italique désignent les prix en magasins et boutiques.





Tab. 17. TÄHTSAMATE AINETE TURU  
PRIX DE DÉTAIL

LINNA, ALEVI JA VALLA NIMETUS		L E I B				TANGUD		PIIM, PIIMASAADUSED JA MUNAD					
		Rukkileib (nael) <i>Pain noir (livre)</i>	Peemleib (nael) <i>Pain bis (livre)</i>	Sepik (nael) <i>Pain demi-blanc (livre)</i>	Naelasai (nael) <i>Pain blanc (livre)</i>	Odratangud (nael) <i>Grain d'orge (livre)</i>	Kruubid (nael) <i>Grains (livre)</i>	Piim röök (toop) <i>Lait (stook)</i>	Koor hapu (nael) <i>Crème aigre (livre)</i>	Kohupiim (nael) <i>Lait non écrémé (livre)</i>	Rõõsakorevõi (nael) <i>Beurre frais (livre)</i>	Kõõgivõi (nael) <i>Beurre (livre)</i>	Kanamunad (paar) <i>Oeufs de poule (paire)</i>
		22	23	24	25	26	27	28	29	30	31	32	33
LINNAD — VILLES													
1	Tallinn	6,50	13	13	15	14	12	23	37,75	13,50	105	96,25	18,75
2	Baltiski	6,50	14	14	17,75	13	—	14,25	—	—	—	85	15,50
3	Rakvere	6	15	15	17	25 tp.	—	18	45	15	98,75	87,50	18,25
4	Narva	6,31	14,12	13,56	17,62	11,12	12	20	35	9	111,87	100	18,87
5	Paide	7	12	12	18	10	—	14,50	—	—	105	87,50	14
6	Haapsalu	6,83	12,66	12	18	—	—	18	39,62	15	107,50	82,50	17,37
7	Tartu	6,50	13	12	16	13,50	15	18,50	50,75	17,25	107,50	95	19
8	Viljandi	7,06	13	12	18	27,37 tp.	—	20	115 tp.	25 tp.	95	84,37	17
9	Pärnu	6,50	12	10	16	12,50	15	17,50	42,50	15	105	85	16,75
10	Võru	7,50	15,25	—	19	23,75 tp.	20 tp.	16,75	90 tp.	15,33	97,50	86,25	16
11	Valga	7	13	10	17,80	12	13	17	108 tp.	18,60	110	93	17,60
12	Petseri	8,12	16,25	—	20	—	—	20	—	15	98,12	85,62	15,50
13	Kuressaare	6,50	14	11	18	8,25	14	15	80 tp.	15	90	82,50	14,75
ALEVID — BOURGS													
14	N.-Jõesuu al. (Viru m.)	6,50	15	14	18,35	13	13	16,10	41,50	20	110,85	85	20,33
15	Jõhvi	7	—	15	18	11	11	15,50	41,66	13	107,50	100	14
16	Tapa (Järva m.)	7	15	14,40	17	9,90	—	13,40	—	—	100	93	18
17	Kärdla (Lääne m.)	6	14	12	16	10	—	10	—	—	—	72,50	10,50
18	Kihelkonna v. (Saare m.)	7	—	—	16,80	12	—	—	—	—	—	70	9
19	Leisi	—	—	—	—	—	—	12	—	—	71,66	66,66	10
20	Orissaare	—	—	—	—	—	—	—	—	—	75	—	12
21	Sindi al. (Pärnu m.)	7	13	10	18	33 tp.	11	17	—	—	80	75	—
22	K.-Nõmme	7,25	14	12	17,50	12,50	9	14	—	14,50	90	85	15
23	Mõisaküla	7,37	15	15	18	14	—	17	—	13	—	91,25	15,75
24	Põltsamaa (Viljandi m.)	7	14,50	14,50	20	8	—	14	110 tp.	—	95	90	14
25	S.-Jaani	8	—	—	—	—	—	14	—	—	110	90	16
26	Jõgeva (Tartu m.)	6,33	13	—	17	10	14	15,50	—	—	—	75	16,33
27	Mustvee	7,50	15	—	18	9,50	13	15	—	—	92,50	85	15
28	Kallaste	7	—	—	18	10	13	14	—	—	—	80	12
29	Elva	—	—	—	—	—	—	—	—	—	—	—	—
30	Otepää	9	—	—	20	9,25	12	12,50	—	—	—	85	15,50
31	Tõrva (Valga m.)	7,12	—	—	18	10	10	12,50	—	10	100	88,75	13,50
32	Antsla (Võru m.)	8	—	—	20	345 pd.	—	12	—	14	110	85	16
33	Võõbsu	—	—	—	—	—	—	—	—	—	—	—	—

M ä r k u s: Kursiviga—kauplustest kogutud andmed. — Chiffres en italique désignent les prix en magasins et boutiques.



## Tab. 18. LOOMATAUDID JA HAIGUSED NOVEMBRI KUUL 1923 a.

Épizooties et autres maladies du bétail en novembre 1923.

		Põrnatõbi	Anthrax	Marutõbi	Lõssu	Veiste katk	Pestis bovina	Sigade punatõbi	Rhusiopateca suis	Kärnatõbi	Seabies	Rõuged	Variolae	Pügaja sammaspool	Herpes tonsurans	Influentisa	Influentisa equorum	Veiste punahaigus	Pin-optasmotis	Veiste pahaloom. peat.	Coryza gangr. bovinum	Tiiskus	Tuberculoosis	Kangestus	Tetanus	Hobuste verepl. haig.	Morbus maculosus	Kodarseene haigus	Actinomycoosis	Põrs. (hak.) maksapõlet.	Hepatiit. porc. enzoot.	Kokku taudid	Total des cas d'épizoot.	Peale selle muud haig.	Outre c. autr. mal. n. inf.	Peale sei. arstiabi antud
1. HOBUSED	a) majapid. arv	2								10				4		5				1												28	1028		148	
	b) loomade "	2								14				5		5				1				4	2							36	1128		164	
Neist maakondades Dont par arrond.	Viru . . . . .									2				1		3				1											7	114		17		
	Järva . . . . .									1																					1	74		10		
	Harju . . . . .	2														1														5	89		9			
	Lääne . . . . .														7									1						8	71		9			
	Saare . . . . .																															16		2		
	Pärnu . . . . .										4														1						5	111		24		
	Viljandi . . . . .										5						1								1						7	247		42		
	Tartu . . . . .																															140		17		
	Valga . . . . .																																90		11	
	Võru . . . . .																								1						1	106		17		
Petseri . . . . .										2																				2	70		6			
2. VEISED	a) majapid. arv																		4	10	21						2			37	218		37			
	b) loomade "																	4	11	283							2			300	242		61			
Neist maakondades Dont par arrond.	Viru . . . . .																													181	30		14			
	Järva . . . . .																													7	14		7			
	Harju . . . . .																		2	1	11									12	28		4			
	Lääne . . . . .																													2	25		2			
	Saare . . . . .																															8				
	Pärnu . . . . .																													2	23		6			
	Viljandi . . . . .																													60	37		14			
	Tartu . . . . .																													83	33		5			
	Valga . . . . .																													1	13		4			
	Võru . . . . .																													2	15		3			
Petseri . . . . .																														2	16		2			
3. LAMBAD	a) majapid. arv																												6	6	8		1			
	b) loomade "																												11	11	33		1			
Neist maakondades Dont par arrond.	Viru . . . . .																																			
	Järva . . . . .																																			
	Harju . . . . .																																			
	Lääne . . . . .																																			
	Saare . . . . .																																			
	Pärnu . . . . .																																			
	Viljandi . . . . .																																			
	Tartu . . . . .																																			
	Valga . . . . .																																			
	Võru . . . . .																																			
Petseri . . . . .																																				
4. SEAD	a) majapid. arv		1					15				2																			19	54		8		
	b) loomade "		1					38				2																			42	72		11		
Neist maakondades Dont par arrond.	Viru . . . . .							1																							1	9		3		
	Järva . . . . .							4																							4	5		2		
	Harju . . . . .																														1	6				
	Lääne . . . . .							1				2																			3	6				
	Saare . . . . .																																5			
	Pärnu . . . . .							4																							4	3				
	Viljandi . . . . .							13																							13	5		5		
	Tartu . . . . .																															3	14			
	Valga . . . . .								3																							3	4			
	Võru . . . . .		1					11																							12	8				
Petseri . . . . .							1																							1	7		1			
5. KOERAD	Chiens (arv)		1	11								1																		13	43		1			
	Kokku — Total	2	2	16 <sup>2)</sup>	38	14	2	9	5	4	12	233	4	2	2	11	407 <sup>1)</sup>	1519	238																	

1) Sellest 1 sigade kopsutaud ja 5 kassi veistekatku—Dont 1 septicaemia suum, pestis bovina — 5 chats.

2) " 5 kassi

Tab. 19. Tapamajades tapetud loomade arv novembri kuul 1923 a.  
*Animaux abattus dans les abattoirs en novembre 1923.*

Tapamajade nimetused <i>Abattoirs</i>	Hobuseid <i>Chevaux</i>	Üle 40 p. <i>Au-dess.</i>	Üle 20 puuda <i>Au-dessus de 20 p.</i>		Alla 20 p. <i>Au-dessous</i>	Vasikaid <i>Veaux</i>	Lambaid ja kitsi <i>Moutons et chèvres</i>	Põrsaid <i>Porcs de lait</i>	Sigu <i>Porcs</i>	Kokku tapetud <i>Total</i>
		Härgi <i>Taureau</i>	Härgi <i>Taureau</i>	Lehmi <i>Vaches</i>	Kariloomi <i>Gros bétail</i>					
Tallinna linna	22	1	143	519	2392	185	825	12	101	4200
Tartu	1	—	59	205	834	580	1248	—	57	2984
Pärnu	—	—	14	56	165	116	397	—	243	991
Narva	—	—	7	110	326	12	253	—	16	724
Viljandi	—	—	22	58	53	266	711	2	68	1180
Haapsalu	—	—	6	12	36	15	3	—	18	90
Valga	—	—	9	28	142	32	382	3	122	718
Võru	—	—	4	33	105	47	225	—	165	579
Rakvere	—	—	9	54	73	17	59	—	21	233
Kuressaare	—	—	1	7	51	2	8	—	6	75
Paide	—	—	5	15	17	35	32	—	69	173
Petseri	—	—	—	—	149	29	153	—	19	350
A./s. Külmetus	—	—	33	19	68	—	—	—	1377	1499
Põltsamaa alevi	—	—	—	3	10	21	42	—	3	79
Jõhvi	—	—	—	—	9	3	24	—	26	62
Tapa	—	—	3	2	5	—	8	—	4	22
<b>Kokku</b>	<b>23</b>	<b>3</b>	<b>315</b>	<b>1121</b>	<b>4435</b>	<b>1360</b>	<b>4370</b>	<b>17</b>	<b>2315</b>	<b>13 959</b>

Tapamajadesse järelvaatusele toodud loomade arv novembri kuul 1923 a.  
*Animaux présentés aux abattoirs pour l'examen sanitaire en novembre 1923.*

Tapamajade nimetused <i>Abattoirs</i>	Hobuseid <i>Chevaux</i>	1/4	Veise $\frac{1}{2}$ üle $\frac{2}{3}$ p. au-dessus de $\frac{2}{3}$ p. ( $\frac{1}{4}$ )		Veise $\frac{1}{4}$ alla $\frac{2}{3}$ p. au-dessous de $\frac{2}{3}$ p. ( $\frac{1}{4}$ )		Vasikaid <i>Veaux</i>	Lambaid ja kitsi <i>Moutons et chèvres</i>	Seasinke <i>Épaulés de porc</i>	Lambasinke <i>Épaulés de mouton</i>	Põrsaid <i>Porcs de lait</i>	Sigu <i>Porcs</i>	Kokku järelvaatusele toodud <i>Total</i>
		1/4	1/4	1/4	1/4								
Tallinna linna	—	—	67	829	969	4270	299	11	207	3158	9810		
Tartu	—	—	4	165	109	1163	9	—	30	1575	3055		
Pärnu	—	—	4	51	12	154	4	—	16	295	536		
Narva	—	—	—	31	51,25	103,5	30	—	—	95,25	311		
Viljandi	—	—	3	3	7	289	35	—	—	400	737		
Haapsalu	—	—	1	10	9	117	—	—	2	62	201		
Valga	—	—	4	30	28	616	13	—	27	455	1173		
Võru	—	—	—	24	3	208	7	3	2	224	471		
Rakvere	—	—	—	4	16	193	—	—	—	271	484		
Kuressaare	—	—	2	6,75	8	158	58	4	8	102	346,75		
Paide	—	—	—	16	2	119	8	—	1	75	221		
Petseri	—	—	—	12	—	14	—	—	—	33	59		
Põltsamaa alevi	—	—	—	—	—	6	4	—	—	10,5	20,5		
Jõhvi	—	—	—	44	3	15	—	—	—	19	81		
Tapa	—	—	—	18,5	10,5	46	—	—	5	29,5	116,5		
Kunda	—	—	—	—	—	—	—	—	—	—	—		
<b>Kokku</b>	<b>—</b>	<b>—</b>	<b>92</b>	<b>1244,25</b>	<b>1227,75</b>	<b>7471,5</b>	<b>467</b>	<b>18</b>	<b>298</b>	<b>6804,25</b>	<b>17 622,75</b>		

Tab. 20. SUURTÖÖSTUSE ETTEVÕTETE  
MOUVEMENT DU NOMBRE D'OUVRIERS, EMPLOYÉS

	Teg. ettevõtete arv Nombre d. entrep.	Kuu jooksul teenistusse astunud Au courant du mois sont entrés										Kuu jooksul teenistusest lahkun. Au courant du mois ont quitté									
		Töölise arv Ouvriers		Tehnilise per- sonaali arv Pers. techn.		Ametnikkude arv Employés		Teenijate arv Service		Kokku Ensemble	Töölise arv Ouvriers		Tehnilise per- sonaali arv Pers. techn.		Ametnikkude arv Employés		Teenijate arv Service		Kokku Ensemble		
		M.	N.	M.	N.	M.	N.	M.	N.		M.	N.	M.	N.	M.	N.	M.	N.			
I. Murrud ja kaevandused— <i>Mines et carrières</i>	17	313	31	3	—	—	3	2	6	2	360	554	180	7	—	—	8	—	20	2	771
1) Turbatööst	8	106	16	3	—	—	1	1	2	1	130	274	93	1	—	—	2	—	3	—	373
2) Põlevkivitööst	3	171	15	—	—	—	—	—	4	1	191	187	51	4	—	—	5	—	3	—	250
3) Kaevandused	—	—	—	—	—	—	—	—	—	—	—	12	—	2	—	—	1	—	—	—	16
4) Lubja, gipsi ja tsem. valm.	6	36	—	—	—	—	2	1	—	—	39	81	36	—	—	—	—	14	1	—	132
II. Tellisk., tsem- ja klaasitööst.— <i>Industrie minérale</i>	19	39	12	2	—	—	2	—	—	—	57	119	50	1	—	—	—	—	2	—	172
1) Savi- ja telliskivitööst	14	24	7	2	—	—	—	—	2	—	36	113	50	1	—	—	—	—	2	—	166
2) Tsem. kaupade valm.	1	—	—	—	—	—	—	—	—	—	—	—	—	—	—	—	—	—	—	—	6
3) Klaasitööst	4	15	5	—	—	—	1	—	—	—	21	6	—	—	—	—	—	—	—	—	6
III. Metallitööst.— <i>Ind. du métal</i>	3	3	3	—	—	—	—	—	—	—	3	3	5	—	—	—	—	—	—	—	5
1) Majapid. tarbeasjade	1	2	—	—	—	—	—	—	—	—	2	2	—	—	—	—	—	—	—	—	5
2) Muu metal. asjade tööst.	2	1	—	—	—	—	—	—	—	—	1	5	—	—	—	—	—	—	—	—	5
IV. Masinate, instrum. ja apar. valm.— <i>Constr. d. mach., appar. etc.</i>	39	166	9	16	—	—	7	—	13	—	211	333	16	18	—	—	17	2	6	—	392
1) Masinate	22	62	6	3	—	—	1	—	—	—	72	112	10	5	—	—	4	2	2	—	135
2) Laevade	8	35	1	1	—	—	3	—	13	—	53	148	5	12	—	—	5	—	3	—	173
3) Muu sõiduriistade	1	1	—	—	—	—	—	—	—	—	1	6	—	—	—	—	—	—	—	—	6
4) Raudtee veereva koosseisu	3	31	1	4	—	—	2	—	—	—	38	43	—	—	—	—	—	—	1	—	44
5) Laske- ja sõjariistade	2	26	1	8	—	—	—	—	—	—	35	17	1	1	—	—	8	—	—	—	27
6) Muusikariistade	1	2	—	—	—	—	—	—	—	—	2	—	—	—	—	—	—	—	—	—	2
7) Teadus- ja mõõduabinõude	2	9	—	—	—	—	1	—	—	—	10	7	—	—	—	—	—	—	—	—	7
V. Keemiatööst.— <i>Ind. chimique</i>	14	22	31	—	—	—	4	—	3	—	60	19	90	2	—	—	3	—	—	—	114
1) Mitmesug. keem. saad. tööst.	4	1	—	—	—	—	—	—	—	—	1	4	15	1	—	—	—	—	—	—	20
2) Seebi ja parfümeeria	6	16	3	—	—	—	1	—	3	—	23	6	1	—	—	—	1	—	—	—	8
3) Tuletiku	4	5	28	—	—	—	3	—	—	—	36	9	74	1	—	—	2	—	—	—	86
VI. Elektri- ja gaasijaamad— <i>Usines électr. et à gaz</i>	7	14	—	—	—	—	1	—	—	—	15	2	—	—	—	—	2	—	—	—	4
1) Elektriijaamad	5	12	—	—	—	—	1	—	—	—	13	2	—	—	—	—	2	—	—	—	4
2) Gaasitööst.	2	2	—	—	—	—	—	—	—	—	2	—	—	—	—	—	—	—	—	—	—
VII. Tekstiilitööst.— <i>Ind. textile</i>	24	120	306	5	—	—	7	2	1	1	442	168	548	3	—	—	4	1	2	—	726
1) Puvilla	4	68	97	2	—	—	3	1	1	1	172	59	274	1	—	—	1	—	—	—	335
2) Villa	9	24	141	3	—	—	1	—	—	—	170	22	187	—	—	—	3	1	—	—	213
3) Lina	4	25	68	—	—	—	1	—	1	—	97	84	23	2	—	—	—	—	1	—	110
4) Vildid	1	1	—	—	—	—	—	—	—	—	—	—	24	—	—	—	—	—	1	—	25
5) Kõie ja nõõri valm. ja muud	4	1	—	—	—	—	—	—	—	—	1	2	40	—	—	—	—	—	—	—	42
6) Kiviain. värvim. ja vanutam.	2	2	—	—	—	—	—	—	—	—	2	1	—	—	—	—	—	—	—	—	1
VIII. Puittööst.— <i>Ind. du bois</i>	53	261	68	9	—	—	13	3	11	1	366	387	147	11	—	—	18	—	5	1	569
1) Saeveskid	42	215	55	6	—	—	9	3	7	1	296	339	134	9	—	—	6	—	4	1	493
2) Mõõblitööst	7	42	12	3	—	—	4	—	3	—	64	40	13	1	—	—	9	—	1	—	64
3) Muu puust asjade valm.	4	4	1	—	—	—	—	—	1	—	6	8	—	—	—	—	3	—	—	—	12
IX. Nahatööst.— <i>Ind. du cuir</i>	22	21	7	2	—	—	—	—	1	1	32	25	11	1	—	—	—	—	1	—	38
1) Toore naha ümbert.	19	20	6	2	—	—	—	—	1	1	29	19	9	1	—	—	—	—	1	—	24
2) Nahakaupade tööst.	3	1	1	—	—	—	—	—	—	—	3	6	8	—	—	—	—	—	—	—	14
X. Paberitööst.— <i>Ind. du papier</i>	16	79	67	—	—	—	1	—	3	—	150	51	29	—	—	—	1	—	—	—	81
1) Puumassi ja paberi valm.	9	75	17	—	—	—	2	—	2	—	94	44	11	—	—	—	1	—	—	—	56
2) Mitmes. paber. asjade valm.	7	4	50	—	—	—	1	—	1	—	56	7	18	—	—	—	—	—	—	—	25
XI. Toiduainete ts.— <i>Ind. d'aliment.</i>	22	70	58	2	—	—	4	—	3	1	138	26	62	5	1	—	1	2	2	—	99
1) Jahu- ja suhkrutööst.	1	7	—	1	—	—	1	—	—	—	9	4	—	—	—	—	—	—	—	—	4
2) Shokolaadi ja kompekts.	11	2	11	—	—	—	—	—	—	—	13	2	18	—	—	—	—	—	—	—	22
3) Kartulite ümbert.	4	51	44	—	—	—	1	—	—	—	96	11	40	1	—	—	—	—	1	—	53
4) Piima	1	—	—	—	—	—	—	—	—	—	1	5	1	1	—	—	—	—	—	—	9
5) Lihasaaduste valm.	4	10	2	1	—	—	2	—	2	1	18	3	1	3	—	—	1	—	1	—	7
6) Kalasaaduste tööst.	1	—	1	—	—	—	—	—	—	—	1	1	2	—	—	—	1	—	—	—	4
XII. Jookide ja maitseain. tööst.— <i>Ind. des boissons etc.</i>	19	12	13	1	—	—	—	1	3	—	30	9	31	2	—	—	—	—	1	—	43
1) Viina ja õlle valm.	9	7	2	1	—	—	—	—	—	—	10	5	1	1	—	—	—	—	—	—	7
2) Mineraaljookide valm.	2	2	1	—	—	—	—	—	—	—	3	—	2	—	—	—	—	—	—	—	3
3) Tubakatööst.	7	3	10	—	—	—	1	—	2	—	16	3	28	1	—	—	—	—	1	—	32
4) Maitseainete tööst.	1	—	—	—	—	—	—	—	—	—	1	1	—	—	—	—	—	—	—	—	1
XIII. Kehakatte ts.— <i>Conf. d. habits</i>	7	13	35	1	—	—	—	—	1	—	52	17	32	1	—	—	—	—	—	—	52
1) Riie- ja õmblamine	3	4	30	1	—	—	—	—	—	—	37	1	17	—	—	—	—	—	—	—	20
2) Jalaõnde valm.	4	9	5	—	—	—	—	—	—	—	15	16	15	—	—	—	—	—	—	—	32
XIV. Ehitustööst.— <i>Constructions</i>	2	9	—	—	—	—	—	—	1	—	10	10	—	1	—	—	1	—	—	—	12
1) Hoonetehitus	2	9	—	—	—	—	—	—	1	—	10	10	—	1	—	—	1	—	—	—	12
XV. Poligraafia— <i>Polygraphie</i>	25	131	66	5	—	—	2	3	2	—	209	28	10	2	—	—	1	2	1	—	44
1) Trükitööst.	25	131	66	5	—	—	2	3	2	—	209	28	10	2	—	—	1	2	1	—	44
XVI. Puhastustööst.— <i>Établ. d'nettoy.</i>	3	—	11	—	—	—	—	—	—	—	11	2	3	—	—	—	—	—	—	—	5
1) Pesukojad	3	—	11	—	—	—	—	—	—	—	11	2	3	—	—	—	—	—	—	—	5
Üldse—Total	292	1273	714	46	2	44	11	50	6	2146	1755	1209	54	1	56	9	40	3	3127		

ISIKLIK KOOSSEIS OKTOOBRI KUUL 1923 a.  
ET SERVICE DES ENTREPRISES PRINCIPALES EN OCTOBRE 1923.

+	Kuu viimasel päeval teenistuses <i>Occupés au dernier du mois</i>										Neist allaelalisi (alla 17 a.) <i>Dont au-dessous de 17 ans</i>						Streigi- juhtumiste arv <i>Nombre des cas de grève</i>	Õnnetu- juhtumiste arv <i>Nombre des accidents</i>
	Töölise arv <i>Ouvriers</i>		Tehnilise per- sonali arv <i>Pers. techn.</i>		Ametnikkude arv <i>Employés</i>		Teenijate arv <i>Service</i>		Kokku <i>Ensemble</i>	Töölise arv <i>Ouvriers</i>		Teenijate arv <i>Service</i>		Kokku <i>Ensemble</i>				
	M.	N.	M.	N.	M.	N.	M.	N.		M.	N.	M.	N.					
-411	2275	455	142	1	95	32	104	15	3119	21	1	—	—	22	—	39		
-243	196	54	31	—	32	4	15	3	338	4	1	—	—	5	—	1		
-59	1100	298	69	—	29	3	23	3	1525	17	—	—	—	17	—	38		
-16	—	—	—	—	—	—	—	—	—	—	—	—	—	—	—	—		
-93	979	103	42	1	34	25	63	9	1256	16	—	—	—	16	—	15		
-115	479	127	16	—	28	4	9	1	664	42	23	—	—	65	1	5		
-130	256	84	11	—	16	3	8	1	379	21	6	—	—	27	—	5		
—	2	9	1	—	1	—	—	—	13	—	—	—	—	—	—	—		
+15	221	34	4	—	11	1	1	—	272	21	17	—	—	38	1	—		
-2	53	3	2	—	4	—	—	—	62	3	—	—	—	3	—	2		
+2	22	3	—	—	—	—	—	—	27	1	—	—	—	1	—	2		
-4	31	—	2	—	2	—	—	—	35	2	—	—	—	2	—	—		
-181	3983	217	336	8	336	169	344	50	5443	91	1	—	—	92	—	82		
-63	1309	58	103	3	101	38	67	25	1704	34	—	—	—	34	—	29		
-120	1076	70	138	4	123	66	184	11	1672	17	1	—	—	18	—	28		
-5	21	—	—	—	1	—	—	—	22	—	—	—	—	—	—	—		
-6	990	13	38	1	52	18	58	13	1183	3	—	—	—	3	—	24		
+8	436	46	50	—	50	42	32	1	657	21	—	—	—	21	—	—		
+2	21	—	1	—	1	—	—	—	23	1	—	—	—	1	—	—		
+3	130	30	6	—	9	5	2	—	182	15	—	—	—	15	—	1		
-54	291	440	41	2	49	19	30	4	876	3	13	—	—	16	—	8		
-19	112	27	22	—	16	6	16	1	200	1	—	—	—	1	—	1		
+15	55	68	10	2	22	11	7	2	177	1	2	—	—	3	—	3		
-50	124	345	9	—	11	2	7	1	499	1	11	—	—	12	—	4		
+11	374	17	32	—	54	40	19	6	542	1	—	—	—	1	—	4		
+9	227	17	22	—	40	33	8	5	352	1	—	—	—	1	—	2		
+2	147	—	10	—	14	7	11	1	190	—	—	—	—	—	—	2		
-284	2494	5487	121	3	273	92	148	34	8652	28	43	—	—	71	—	92		
-163	1015	3824	28	—	112	39	80	3	5101	3	27	—	—	30	—	53		
-43	460	570	25	—	56	24	19	3	1147	12	3	—	—	15	—	20		
-13	989	999	61	1	94	19	42	24	2209	11	13	—	—	24	—	13		
-25	8	13	—	—	3	1	2	2	29	—	—	—	—	—	—	—		
-41	30	61	6	2	8	5	3	1	116	2	—	—	—	2	—	1		
+1	22	20	1	—	4	2	1	—	50	—	—	—	—	—	—	—		
-203	2531	1166	176	2	231	63	138	12	4319	36	5	—	—	41	—	87		
-197	1460	294	86	—	146	28	107	6	2125	22	—	—	—	22	—	44		
—	888	825	84	2	65	33	27	6	1930	8	3	—	—	11	—	37		
-6	183	47	6	—	20	4	4	—	264	6	2	—	—	8	—	6		
-6	413	110	37	—	38	14	30	1	643	9	—	—	—	9	—	3		
+5	346	75	32	—	37	9	25	—	524	3	—	—	—	3	—	3		
-11	67	35	5	—	1	5	5	1	119	6	—	—	—	6	—	—		
+69	1619	495	76	1	95	31	55	7	2379	21	4	—	—	25	—	17		
+38	1589	346	67	1	81	27	53	6	2170	20	2	—	—	22	—	17		
+31	30	149	9	—	14	4	2	1	209	1	2	—	—	3	—	—		
+39	416	418	47	4	74	34	65	26	1084	6	13	—	—	19	—	1		
+5	131	23	7	—	21	6	27	—	215	1	—	—	—	1	—	—		
-9	79	306	10	—	12	9	10	18	444	4	13	—	—	17	—	—		
+43	80	17	8	—	13	—	6	—	124	—	—	—	—	—	—	—		
-6	29	27	1	—	1	4	6	1	69	—	—	—	—	—	—	1		
+9	85	14	11	3	21	13	14	7	168	1	—	—	—	1	—	—		
-3	12	31	10	1	6	2	2	—	64	—	—	—	—	—	—	—		
-13	302	624	46	1	95	41	59	10	1178	3	21	—	—	24	—	8		
+3	207	58	19	1	44	12	12	2	355	1	—	—	—	1	—	2		
+1	21	25	1	—	4	5	3	—	59	—	—	—	—	—	—	—		
-17	62	538	25	—	45	21	32	8	731	2	21	—	—	23	—	6		
—	12	3	1	—	2	3	12	—	33	—	—	—	—	—	—	—		
—	234	365	28	3	15	15	14	1	675	9	10	—	—	19	—	4		
+17	43	132	6	3	5	5	9	—	203	1	7	—	—	8	—	—		
-17	191	233	22	—	10	10	5	1	472	8	3	—	—	11	—	4		
-2	110	—	10	—	20	9	3	1	153	13	—	—	—	13	—	1		
-2	110	—	10	—	20	9	3	1	153	13	—	—	—	13	—	1		
+165	682	332	86	16	47	39	18	12	1232	38	7	—	—	45	4	1		
+165	682	332	86	16	47	39	18	12	1232	38	7	—	—	45	4	1		
+6	2	72	—	—	2	2	—	—	78	—	—	—	—	—	—	—		
+6	2	72	—	—	2	2	—	—	78	—	—	—	—	—	—	—		
-961	16258	10328	1196	41	1454	604	1038	180	31099	324	141	—	—	465	5	354		

		Üldine tööpäevade arv <i>Nombre total des jours du travail</i>				
		Töölise	Tehnilise	Ametnik-	Teeni-	Kokku
		<i>Des ouvriers</i>	<i>perso- naali Du pers. techn.</i>	<i>kude Des employés</i>	<i>jate Du service</i>	<i>Kokku Ensemble</i>
I. Murrud	ja kaevandused— <i>Mines et carrières</i>	67560.5	3911	3456	3122	78049.5
1)	Turbaistõstus— <i>Tourbières en expl.</i>	9012	854	998	695	11559
2)	Põlevkivitõöst.— <i>Carrières de schiste comb.</i>	29677	1855	866	523	32921
3)	Kaevandused— <i>Mines</i>	—	—	—	—	—
4)	Lubja, gipsi ja tsem. valm.— <i>Ind. de ciment, chaux etc.</i>	28871.5	1202	1592	1904	33569.5
II. Savi-	tsemendi- ja klaasitõöst.— <i>Industrie minérale</i>	16589.5	445	865	260	18159.5
1)	Savi- ja telliskivitõöst.— <i>Glaisières et tuileries</i>	9463.5	313	493	233	10502.5
2)	Tsementkaupade valm.— <i>Fabr. d. artiel. en ciment</i>	231	24	24	—	279
3)	Klaasitõöst.— <i>Verrieres</i>	6895	108	348	27	7378
III. Metall-	tõöst.— <i>Industrie du métal.</i>	1425	27	108	—	1560
1)	Majapidam. tarbeasjade tõöst.— <i>Fabr. d. ustens. de mén.</i>	675	—	54	—	729
2)	Muu metallasjade tõöst.— <i>Fabr. d. articles métal</i>	750	27	54	—	831
IV. Masinate,	instrum. ja apar. valm.— <i>Construct. d. mach., ap. etc.</i>	104005.5	9192	13021	11052	137270.5
1)	Masinate— <i>Constr. d. machines</i>	34698.5	2871	3725	2402	43696.5
2)	Laevade— <i>Constr. d. navires</i>	28780	3707	4933	5473	42893
3)	Muu sõiduriistade— <i>Constr. d'autres véhicules</i>	506	—	27	—	533
4)	Raudtee veereva kooss.— <i>Constr. d. mat. d. chem. d. fer</i>	24550	1034	1883	1832	29299
5)	Laske- ja sõjariistade— <i>Fabr. d. armes</i>	10885	1391	2105	1256	15617
6)	Muusikariistade— <i>Fabr. d. instrum. de musique</i>	578	27	—	27	582
7)	Teadusl. ja mõõduab.— <i>Fabr. d. appar. scient. et de mes.</i>	4078	162	348	62	4650
V. Keemi-	tõöst.— <i>Industrie chimique</i>	17024.5	1215	1840	934	21013.5
1)	Mitmesug. keemiasaaduste tõöst.— <i>Fabr. d. prod. chim.</i>	3954	621	592	451	5618
2)	Seehi ja parfümeeria— <i>Fabr. d. sav. et parfum.</i>	2967	324	887	263	4441
3)	Tuletiku— <i>Fabr. d. allumettes</i>	10103.5	270	361	220	10954.5
VI. Elektri-	ja gaasijaamad— <i>Usines électriques et à gaz</i>	10414	864	2519	762	14559
1)	Elektrijaamad— <i>Usines électriques</i>	6453	586	1952	359	9350
2)	Gaasitõöst.— <i>Usines à gaz</i>	3961	278	567	403	5209
VII. Tekstiil-	tõöst.— <i>Industrie textile</i>	186034.5	3125.5	9458	5321	203939
1)	Puuvilla— <i>Fil. de coton</i>	99327.5	745.5	3682	2535	106290
2)	Lina— <i>Fil. de lin</i>	29567.5	690	2135	610	33002.5
3)	Villa— <i>Fil. de laine</i>	52517	1474	3051	1875	58917
4)	Villi— <i>Fouleries</i>	502	—	104	104	710
5)	Käie ja nõõri valmist. ja muud— <i>Corderies</i>	3019.5	189	378	116	3702.5
6)	Kivained ja nende saaduste värvim. ja vanut.— <i>Apprêt d. mat. text.</i>	1101	27	108	81	1317
VIII. Puu-	tõöst.— <i>Industrie du bois</i>	94687	4792	8092	4166	111737
1)	Saeveskid— <i>Scieries</i>	45839.5	2314	4666	3151	55970.5
2)	Mööblitõöst.— <i>Fabr. d. meubles</i>	42919.5	2316	2697	903	48835.5
3)	Muu puuasjade valm.— <i>Fabr. d'autres articles</i>	5928	162	729	112	6931
IX. Nahatõöst.	— <i>Industrie du cuir</i>	12736	966	1403	877	15982
1)	Toore naha ümbertöötam.— <i>Apprêt du cuir</i>	10535	841	1229	697	13302
2)	Mitmesug. nahakaupade tõöst.— <i>Fabr. d. artiel. en cuir</i>	2201	125	174	180	2680
X. Paberitõöst.	— <i>Industrie du papier</i>	53245	2038	3298	1696	60277
1)	Puumassi ja paberi valm.— <i>Fabr. d. pâte lign. et papier</i>	49107	1795	2367	1611	55380
2)	Mitmesug. paberiasjade valm.— <i>Papeteries</i>	4138	243	481	85	4897
XI. Toidu-	ainete tõöst.— <i>Industrie d'alimentation</i>	21176	1322	2871	2357	27726
1)	Jahutõöst.— <i>Fabr. d. produits farin.</i>	4069	189	729	729	5716
2)	Shokolaadi ja kompekti— <i>Fabr. d. chocolat et bomb.</i>	9562	269	600	660	11091
3)	Kartulite ümbertöötam.— <i>Fabr. d. pommes de terre</i>	2672	212	343	178	3405
4)	Pliima— <i>Fabr. d. prod. laitiers</i>	1463	31	114	204	1812
5)	Lihasaaduste valm.— <i>Fabr. d. prod. de viande</i>	2596	324	869	532	4321
6)	Kalasaaduste tõöst.— <i>Fabr. d. prod. de poiss.</i>	814	297	216	54	1381
XII. Jookide	ja maitseain. tõöst.— <i>Ind. des boissons etc.</i>	22804.5	1306	3670.5	1908.5	29689.5
1)	Viina ja õlle valm.— <i>Fabr. d. vin et bière</i>	6983	526	1506	393	9408
2)	Mineraaljookide — „ „ „ <i>d. eaux minér.</i>	751	26	234	78	1069
3)	Tubakatõöst.— <i>Fabr. de tabac.</i>	14529.5	727	1795.5	1113.5	18165.5
4)	Maitseainete tõöst. — „ „ <i>d. aliments</i>	561	27	135	324	1047
XIII. Kehakatt-	etõöst.— <i>Confecion des habits</i>	15789	805	802	401	17797
1)	Riieteõmbelmine— <i>Fabr. d. vêtements</i>	4408	213	270	243	5134
2)	Jalanõude valmistam.— <i>Fabr. d. chaussures</i>	11381	592	532	158	12668
XIV. Ehitus-	tõöst.— <i>Constructions</i>	2668	297	810	98	3873
1)	Hoonetehitus— <i>Constr. d. bâtiments</i>	2668	297	810	98	3873
XV. Poligraafia	— <i>Polygraphie</i>	25215.5	2798	2291	786	31090.5
1)	Trükitõöst.— <i>Imprimeries</i>	25215.5	2798	2291	786	31090.5
XVI. Puhastus-	tõöst.— <i>Établ. de nettoyage</i>	1892.5	—	54	54	2000.5
1)	Pesukojad— <i>Blanchisseries</i>	1892.5	—	54	54	2000.5
<b>Kokku—Total</b>		<b>653267</b>	<b>33103.5</b>	<b>54558.5</b>	<b>33794.5</b>	<b>774723.5</b>

SUURTÖÖSTUSE ETTEVÕTETES OKTOOBRI KUUL 1923 a.  
travail (entrepr. princip.) en octobre 1923.

45

Üldine töötundide arv <i>Nombre total des heures du travail</i>					Neist ületunde <i>De ce nombre heures du travail supplémentaire</i>				
Töölised <i>Des ouvriers</i>	Tehnilise perso- naali <i>Du pers. techn.</i>	Ametnik- kude <i>Des employés</i>	Teeni- jate <i>Du service</i>	Kokku <i>Ensemble</i>	Töölised <i>Des ouvriers</i>	Tehnilise perso- naali <i>Du pers. techn.</i>	Ametnik- kude <i>Des employés</i>	Teeni- jate <i>Du service</i>	Kokku <i>Ensemble</i>
566051	32962,5	24960	25093	649066,5	36787	1592,5	—	180	38559,5
71808	6930	7984	5560	92282	563	—	—	—	563
235968	16423	6928	4184	266503	11569	1583	—	73	13225
—	—	—	—	—	—	—	—	—	—
255275	9609,5	10048	15349	290281,5	24655	9,5	—	107	24771,5
140771,5	3616	7335	2376	154098,5	8073	40	27	—	8140
80960	2542	4332	2160	89994	6027	22	—	—	6049
1896	210	192	—	2298	48	18	—	—	66
57915,5	864	2811	216	61806,5	1998	—	27	—	2025
10894,5	216	810	—	11920,5	170	—	—	—	170
4780,5	—	432	—	5212,5	2	—	—	—	2
6114	216	378	—	6708	168	—	—	—	168
881358,5	71049,5	93242	97414,5	1143064,5	37072,5	1371,5	2410,5	2975,5	43830,0
310293	22308	26957,5	25308	384866,5	9456,5	286,5	141	533	10417,5
250597	20180,5	36441,5	45243	361462	21842,5	1079	2269	1644,5	26835
4329	—	210	—	4545	282,5	—	—	—	282,5
194192	7940	14423	16088	232593	4625,5	—	—	798	5423,5
87312	10111	13189	10053,5	120665,5	387,5	6	—	—	393,5
4370	214	—	214	4798	14	—	—	—	14
30265,5	1296	2015	558	34134,5	464	—	—	—	464
141488	9665	13718	7591	172462	6516,5	1	63,5	19	6600
33627	4968	4698	3484	46777	2916	—	—	—	2916
23551	2545	6144	2340	34580	130	1	63,5	—	194,5
84310	2152	2876	1767	91105	3470,5	—	—	19	3489,5
84475,5	6485	16673	6418	114051,5	7185,5	30	—	—	7215,5
56746	4261	12501,5	3194	76702,5	5168,5	30	—	—	5198,5
27729,5	2224	4171,5	3224	37349	2017	—	—	—	2017
1466119	24772	74932	43184	1609007	37758	288,5	1011,5	1046	40104
795495	5566	29060	20751	850872	10028	30,5	1011,5	583	11653
207388	5762	16951	5252	235353	14590,5	258	—	248	15096,5
426413	11756	24884	14765	477318	12763,5	—	—	184	12947,5
4020	—	832	832	5684	—	—	—	—	—
23961	1472	2841	936	29210	342	—	—	31	373
—	—	—	—	—	—	—	—	—	—
8842	216	864	648	10570	34	—	—	—	34
833638,5	42589,5	62864	35531,5	974623,5	93292,5	4462,5	536	427,5	98718,5
396083,5	21050	37954	27039	482126,5	40961,5	722	432	59	42174,5
387766	20170,5	19895	7538,5	434870	49757	3740,5	104	368,5	53970
49789	1369	5515	954	57627	2574	—	—	—	2574
104507,5	8026	10267	7150	129950,5	4626	223	—	16	4865
86897,5	7025	9055	5710	108687,5	4626	223	—	16	4865
17610	1001	1212	1440	21263	—	—	—	—	—
472522,5	16351	26292	13696	528861,5	49223	53	—	131	49407
439604	14360	22609	13019	489892	48904	—	—	131	49035
32918,5	1991	3383	677	38969,5	319	53	—	—	372
174764	10615	21972,5	18824,5	226176	7573,5	327,5	—	14,5	7915,5
35202	1512	5103	5832	47709	3269	—	—	—	3269
76842,5	2219	4757	5294,5	89113	652,5	—	—	14,5	667
22361,5	1696	2690	1548	28295,5	1001,5	—	—	—	1001,5
11704	248	912	1632	14496	—	—	—	—	—
21408,5	2339	6782,5	4086	34611	1970,5	102,5	—	—	2073
7190,5	2601	1728	432	11951,5	680	225	—	—	905
189874	10675	26878	15600,5	243027,5	11478	462	—	491,5	12431,5
60703	4204	11134	3246	79287	5965	—	—	71	6036
6193,5	208	1872	624	8897,5	415,5	—	—	—	415,5
118489,5	6047	13062	9138,5	146737	5097,5	462	—	420,5	5980
4488	216	810	2592	8106	—	—	—	—	—
127233	6689	5862,5	3383,5	143168	3321,5	—	—	—	3321,5
39110	1688	2038,5	1944	38780,5	—	—	—	—	—
94123	5001	3824	1439,5	104387,5	3321,5	—	—	—	3321,5
23436,5	2268	6129	770,5	32604	1803	—	—	—	1803
23436,5	2268	6129	770,5	32604	1803	—	—	—	1803
212218,5	22237,5	17813,5	6098,5	258368	9727	1906	834	67,5	12534,5
212218,5	22237,5	17813,5	6098,5	258368	9727	1906	834	67,5	12534,5
15180	—	444,5	432	16056,5	192	—	16,5	—	208,5
15180	—	444,5	432	16056,5	192	—	16,5	—	208,5
5444532,5	268217	410193	283563,5	6406596	314799	10757,5	4899	5368	335824



Üldine tasusumma harilikude töötundide eest Salaires pour les heures du travail ordinaire					
	Töölis- tele Des ouvriers	Tehnilise personaali Du pers. techn.	Ametnikku- dele Des employés	Teenija- tele Du service	Kokku Ensemble
I. Murrud ja kaevandused— <i>Mines et carrières</i>	13641.5	1166.8	1076.3	531.7	16416.3
1) Turbatööstus— <i>Tourbières en expl.</i>	2226.3	251.7	282.0	107.0	2867.0
2) Põlevkivitööst.— <i>Carrières de schiste comb.</i>	6157.9	542.0	320.8	179.3	7206.0
3) Kaevandused— <i>Mines</i>	—	—	—	—	—
4) Lubja, gipsi ja tsem. valm.— <i>Ind. de ciment, chaux etc.</i>	5257.3	373.1	467.5	245.4	6345.3
II. Savi-, tsemend- ja klaasitööst.— <i>Industrie minérale</i>	3513.6	149.0	229.9	25.4	3920.9
1) Savi- ja telliskivitööst.— <i>Glaisières et tuileries</i>	1847.7	90.0	125.9	25.4	2189.0
2) Tsementkaupade valm.— <i>Fabr. d. artiel. en ciment</i>	—	55.7	15.0	—	79.7
3) Klaasitööst.— <i>Verrieres</i>	1610.2	50.0	89.0	3.0	1752.2
III. Metallitööst.— <i>Industrie du métal</i>	340.0	20.0	38.0	—	398.0
1) Majapidam. tarbeasjade tööst.— <i>Fabr. d. ustens. de mén.</i>	188.8	—	15.0	—	203.8
2) Muu metallasjade tööst.— <i>Fabr. d. articles métal</i>	151.2	20.0	23.0	—	194.2
IV. Masinate, instrum. ja apar. valm.— <i>Construct. d. mach., ap. etc.</i>	25750.6	3464.6	3319.0	1505.2	34039.4
1) Masinate— <i>Constr. d. machines</i>	7018.3	1205.9	983.7	328.9	9536.8
2) Laevade— <i>Constr. d. navires</i>	7070.0	1327.0	1278.7	673.8	10349.5
3) Muu sõiduriistade— <i>Constr. d'autres véhicules</i>	124.7	—	10.0	—	134.7
4) Raudtee vereera kooss.— <i>Constr. d. mat. d. chem. d. fer</i>	7084.3	407.5	478.2	269.7	8239.7
5) Laske- ja sõjariistade— <i>Fabr. d. armes</i>	3384.2	439.9	457.9	221.6	4503.6
6) Muusikariistade— <i>Fabr. d. instrum. de musique</i>	144.0	15.0	—	4.2	163.2
7) Teadusl. ja mõõduab.— <i>Fabr. d. appar. scient. et de mes.</i>	925.1	69.3	110.5	7.0	1111.9
V. Keemiatööst.— <i>Industrie chimique</i>	2675.1	472.1	593.7	134.6	3875.5
1) Mitesug. keemiasaaduste tööst.— <i>Fabr. d. prod. chim.</i>	689.6	220.9	165.3	69.1	1144.9
2) Seebi ja parfümeeria— <i>Fabr. d. sav. et parfum.</i>	460.2	128.7	308.0	36.2	933.1
3) Tuletiku— <i>Fabr. d. allumettes</i>	1525.3	122.5	120.4	29.3	1797.5
VI. Elektri- ja gaasijaamad— <i>Usines électriques et à gaz</i>	2000.0	339.8	623.1	117.6	3080.5
1) Elektriijaamad— <i>Usines électriques</i>	1346.2	232.3	465.8	46.7	2091.0
2) Gaasitööst.— <i>Usines à gaz</i>	653.8	107.5	157.3	70.9	989.5
VII. Tekstiilitööst.— <i>Industrie textile</i>	24214.5	1430.6	2074.0	635.8	28354.9
1) Puvilla— <i>Fil. de coton</i>	13556.4	857.5	701.3	273.2	15008.4
2) Lina— <i>Fil. de lin</i>	2820.4	229.1	532.6	67.5	3649.6
3) Villa— <i>Fil. de laine</i>	7034.1	748.0	559.9	241.9	8583.9
4) Vild- <i>Fouleries</i>	53.8	—	33.0	21.0	107.8
5) Kõie ja nõõri valmist. ja muud— <i>Corderies</i>	518.8	56.0	135.0	16.9	726.7
6) Kivained ja nende saaduste värvim. ja vanut.— <i>Apprêt d. mat. lert.</i>	231.0	10.0	22.2	15.3	278.5
VIII. Puutööst.— <i>Industrie du bois</i>	17795.1	1894.2	2558.2	714.1	22961.6
1) Saeveskid— <i>Sciéries</i>	8882.9	803.4	1344.4	478.9	11009.6
2) Mõõblitööst.— <i>Fabr. d. meubles</i>	8054.0	1016.0	1039.6	220.1	10329.7
3) Muu puuasjade valm.— <i>Fabr. d'autres articles</i>	1358.2	74.8	174.2	15.1	1622.3
IX. Nahatööst.— <i>Industrie du cuir</i>	2664.9	528.5	471.1	132.8	3797.3
1) Toore naha ümbertöötam.— <i>Apprêt du cuir</i>	2244.7	477.4	436.6	109.3	3268.0
2) Mitesug. nahakaupade tööst.— <i>Fabr. d. artiel. en cuir</i>	420.2	51.1	34.5	23.5	529.3
X. Paberitööst.— <i>Industrie du papier</i>	8894.7	726.2	1127.6	243.1	10991.6
1) Puumassi ja paberi valm.— <i>Fabr. d. pâte lign. et papier</i>	8254.1	642.4	1013.7	226.3	10136.5
2) Mitesug. paberiasjade valm.— <i>Papeteries</i>	640.6	83.8	113.9	16.8	855.1
XI. Toiduainete tööst.— <i>Industrie d'alimentation</i>	3981.3	596.4	1046.0	637.0	6260.7
1) Jahutööst.— <i>Fabr. d. produits farin.</i>	925.0	92.0	279.7	251.6	1548.3
2) Shokolaadi ja kompeviki— <i>Fabr. d. chocolat et bomb.</i>	1616.2	142.2	183.1	164.2	2105.7
3) Kartulite ümbertöötam.— <i>Fabr. d. pommes de terre</i>	354.0	78.5	120.8	26.4	579.7
4) Piima— <i>Fabr. d. prod. laitiers</i>	344.3	11.0	43.0	49.5	447.8
5) Lihasaaduste valm.— <i>Fabr. d. prod. de viande</i>	523.8	118.4	314.9	137.8	1094.9
6) Kalasaaduste tööst.— <i>Fabr. d. prod. de poiss.</i>	218.0	154.3	104.5	7.5	484.3
XII. Jookide ja maitseain. tööst.— <i>Ind. des boissons etc.</i>	3698.8	613.4	1420.0	352.6	6084.8
1) Viina ja õlle valm.— <i>Fabr. d. vin et bière</i>	1082.4	249.9	575.0	53.2	1960.5
2) Mineraaljookide — " d. eaux minér.	197.2	10.0	65.0	25.5	297.7
3) Tubakatööst.— <i>Fabr. de tabac</i>	2308.2	338.5	744.0	206.0	3596.7
4) Maitseainete tööst. — " d. aliments	111.0	15.0	36.0	67.9	229.9
XIII. Kehakattetööst.— <i>Confection des habits</i>	6451.1	445.2	269.3	63.0	7248.6
1) Riieetõblemine— <i>Fabr. d. vêtements</i>	3717.4	75.7	81.8	37.5	3912.4
2) Jalanõude valmistam.— <i>Fabr. d. chaussures</i>	2733.7	369.5	207.5	25.5	3336.2
XIV. Ehitustööst.— <i>Constructions</i>	767.3	137.3	295.9	18.2	1218.7
1) Hooneteehitus— <i>Constr. d. bâtiments</i>	767.3	137.3	295.9	18.2	1218.7
XV. Poligraafia— <i>Polygraphie</i>	6344.4	1404.4	838.9	125.1	8712.8
1) Trükitööst.— <i>Imprimeries</i>	6344.4	1404.4	838.9	125.1	8712.8
XVI. Puhastustööst.— <i>Établ. de nettoyage</i>	238.6	—	10.5	9.0	258.1
1) Pesukojad— <i>Blanchisseries</i>	238.6	—	10.5	9.0	258.1
<b>Kokku—Total</b>	<b>122971.5</b>	<b>13388.5</b>	<b>16011.5</b>	<b>5248.2</b>	<b>157619.7</b>

Üld. tasusumma ületun. töö eest <i>Salaires pour les heures du travail supplémentaire</i>					Perekon. abirah. ja muud <i>Salaires suppl. pour les familles</i>					Kokku teenitud rahas <i>Total des salaires</i>				
Töölised <i>Des ouvriers</i>	Tehnilise personaali <i>Du pers. techn.</i>	Ametnikkudele <i>Des employés</i>	Teenijatele <i>Du service</i>	Kokku <i>Ensemble</i>	Töölised <i>Des ouvriers</i>	Tehnilise personaali <i>Du pers. techn.</i>	Ametnikkudele <i>Des employés</i>	Teenijatele <i>Du service</i>	Kokku <i>Ensemble</i>	Töölised <i>Des ouvriers</i>	Tehnilise personaali <i>Du pers. techn.</i>	Ametnikkudele <i>Des employés</i>	Teenijatele <i>Du service</i>	Kokku <i>Ensemble</i>
1006.0	56.7	—	4.9	1067.6	802.1	—	—	18.8	820.9	15449.6	1223.5	1076.3	555.4	18304.8
19.2	—	—	—	19.2	—	—	—	—	—	2245.5	251.7	282.0	107.0	2886.2
349.2	56.4	—	1.8	407.4	—	—	—	—	—	6507.1	598.4	326.8	181.1	7613.4
637.6	0.3	—	3.1	641.0	802.1	—	—	18.8	820.9	6097.0	373.4	467.5	267.3	7805.2
252.0	3.2	0.8	—	256.0	—	—	—	—	—	3765.6	152.2	230.7	23.4	4176.9
188.8	2.0	—	—	190.8	—	—	—	—	—	2036.5	92.0	125.9	25.4	2279.8
2.2	1.2	—	—	3.4	—	—	—	—	—	57.9	10.2	15.0	—	83.1
61.0	—	0.8	—	61.8	—	—	—	—	—	1671.2	50.0	89.8	3.0	1814.0
4.3	—	—	—	4.3	—	—	—	—	—	344.3	20.0	38.0	—	402.3
0.1	—	—	—	0.1	—	—	—	—	—	188.9	—	15.0	—	203.9
4.2	—	—	—	4.2	—	—	—	—	—	155.4	20.0	23.0	—	198.4
1042.0	91.6	118.7	57.9	1310.2	2476.9	128.2	84.5	285.3	2974.9	29269.5	3694.4	3522.2	1848.4	38324.5
236.8	26.1	10.0	10.2	283.1	695.2	21.3	11.2	32.3	760.0	7950.3	1233.3	1004.9	371.4	10579.9
628.9	65.2	108.7	40.2	843.0	894.8	64.1	44.4	186.8	1190.1	8593.7	1456.3	1431.8	900.8	12382.6
13.9	—	—	—	13.9	—	—	—	—	—	138.6	—	10.0	—	148.6
135.0	—	—	7.5	142.5	608.9	15.2	15.2	46.4	685.7	7828.2	422.7	493.4	323.6	9067.9
9.9	0.3	—	—	10.2	278.0	27.6	13.7	19.8	339.1	3672.1	467.3	471.6	241.4	4852.9
0.8	—	—	—	0.8	—	—	—	—	—	144.8	15.0	—	4.2	164.0
16.7	—	—	—	16.7	—	—	—	—	—	941.8	69.3	110.5	7.0	1128.6
185.2	0.1	2.4	0.4	188.1	88.8	16.7	8.6	15.7	129.8	2949.1	488.9	604.7	150.7	4193.4
69.4	—	—	—	69.4	86.0	16.7	8.5	15.5	126.7	845.0	237.6	173.8	84.6	1341.0
5.1	0.1	2.4	—	7.6	0.5	—	—	—	0.5	465.8	128.8	310.4	36.2	941.2
110.7	—	—	0.4	111.1	2.3	—	0.1	0.2	2.6	1038.3	122.5	120.5	29.9	1911.2
265.9	2.3	—	—	268.2	214.3	5.2	0.8	9.0	229.3	2480.2	347.3	623.9	126.6	3578.0
194.3	2.3	—	—	196.6	132.0	3.2	0.8	1.6	137.6	1672.5	237.8	466.6	48.3	2425.2
71.6	—	—	—	71.6	82.3	2.0	—	7.4	91.7	807.7	109.5	157.3	78.3	1152.8
1539.2	14.9	55.0	22.5	1631.6	1669.7	53.3	101.5	55.0	1879.5	27423.4	1493.8	2230.5	713.3	31866.0
389.6	1.4	55.0	11.3	407.3	834.4	8.4	19.6	34.7	897.1	14730.4	397.3	865.9	319.2	16312.8
330.3	13.5	—	3.0	346.8	293.0	14.1	31.5	7.7	346.3	3443.7	256.7	564.1	78.2	4342.7
857.7	—	—	7.1	864.8	536.8	30.5	50.0	12.6	631.9	8430.6	778.5	609.9	261.6	10080.6
10.5	—	—	1.1	11.6	—	—	—	—	—	53.8	—	33.0	21.0	107.8
1.1	—	—	—	1.1	—	—	—	—	—	532.8	56.3	135.4	18.0	742.5
2716.6	199.0	20.7	17.4	2953.7	759.5	27.1	30.1	8.6	825.3	21271.2	2120.3	2609.0	740.1	26740.6
1235.7	30.7	—	2.7	1285.1	82.8	—	—	—	82.8	9701.4	834.1	1360.4	481.6	12377.5
1383.6	168.3	—	14.7	1571.3	676.7	26.3	2.4	5.4	710.8	10114.3	1210.6	1046.7	240.2	12611.8
97.3	—	—	—	97.3	—	0.8	—	3.2	31.7	1455.5	75.6	201.9	18.3	1751.3
169.6	7.2	—	0.7	177.5	179.0	2.9	1.5	4.9	183.3	3013.5	538.6	472.6	138.4	4163.1
169.6	7.2	—	0.7	177.5	173.7	2.1	1.5	4.9	182.2	2588.0	486.7	438.1	114.9	3627.7
1831.4	3.8	—	3.9	1839.1	1212.0	11.8	27.5	59.1	1310.4	11938.1	741.8	1155.1	306.1	14141.1
1821.9	—	—	3.9	1825.8	1207.4	11.8	27.5	59.1	1305.8	11283.4	654.2	1041.2	289.3	13268.1
9.5	3.8	—	—	13.3	4.6	—	—	—	4.6	654.7	87.6	113.9	16.8	873.0
266.7	29.9	—	3.3	299.9	11.9	—	—	0.5	12.4	4259.9	626.3	1046.0	640.8	6573.0
127.0	—	—	—	127.0	—	—	—	—	—	1052.0	92.0	279.7	251.6	1675.3
18.6	—	—	0.4	19.0	—	—	—	—	—	1634.8	142.2	183.1	164.6	2124.7
27.5	—	—	—	27.5	1.5	—	—	0.5	2.0	389.0	78.5	120.8	26.9	609.2
74.9	6.0	—	—	80.9	—	—	—	—	—	344.3	11.0	43.0	49.5	447.8
18.7	23.9	—	2.9	45.5	10.4	—	—	—	10.4	609.1	124.4	314.9	137.8	1186.2
306.1	45.9	—	22.0	374.0	28.5	7.5	29.7	6.6	72.3	236.7	178.2	104.5	10.4	529.8
149.3	—	—	—	149.3	28.5	7.5	29.7	6.6	72.3	4033.4	666.8	1449.7	381.2	6531.1
20.4	—	—	—	20.4	—	—	—	—	—	1260.2	257.4	604.7	59.8	2132.1
136.4	45.9	—	22.0	204.3	—	—	—	—	—	217.6	10.0	65.0	25.5	318.1
147.1	—	—	—	147.1	2.9	1.6	0.8	0.8	6.1	2444.6	384.4	744.0	228.0	3801.0
147.1	—	—	—	147.1	2.9	1.6	0.8	0.8	6.1	111.0	15.0	36.0	67.9	229.9
86.1	—	—	—	86.1	—	—	—	—	—	6601.1	446.8	290.1	63.8	7401.8
86.1	—	—	—	86.1	—	—	—	—	—	3720.3	77.3	82.6	38.3	3918.5
608.4	145.7	67.1	1.9	823.1	0.8	5.3	3.2	0.8	10.1	2880.8	369.5	207.5	25.5	3483.3
608.4	145.7	67.1	1.9	823.1	0.8	5.3	3.2	0.8	10.1	853.4	137.3	295.9	18.2	1304.8
5.2	—	0.7	—	5.9	—	—	—	—	—	853.4	137.3	295.9	18.2	1304.8
5.2	—	0.7	—	5.9	—	—	—	—	—	6953.6	1555.4	909.2	127.8	9546.0
5.2	—	0.7	—	5.9	—	—	—	—	—	6953.6	1555.4	909.2	127.8	9546.0
5.2	—	0.7	—	5.9	—	—	—	—	—	243.3	—	11.2	9.0	268.5
5.2	—	0.7	—	5.9	—	—	—	—	—	243.3	—	11.2	9.0	268.5
10481.8	600.3	265.4	134.9	11432.4	7450.9	259.6	288.2	465.1	8463.8	140854.2	14248.4	16565.1	5848.2	177515.9

## Tab. 23. TÖÖBÖRSEDE TEGEVUS

Activité des bourses du travail

	Tööjõu pakkumine: registreeritud töö- otsijate arv <i>Offre de travail: chiffre des deman- des enregistrées</i>		Ajutiselt töölt tagasi tulnute arv <i>Chiffre des rentrés après l'exécution des travaux tempo- raires</i>		Tööjõu nõudmised: ülesantud vabade kohtade arv <i>Demandes du tra- vail: chiffre des places vacantes</i>	
	M.	N.	M.	N.	M.	N.
	1	2	3	4	5	6
<b>A. Tööstusharude järele —</b>						
1. Metalltööstus — <i>Industrie du métal</i> . . . . .	89	—	12	—	6	—
2. Puu- " — <i>Industrie du bois</i> . . . . .	17	—	1	—	10	—
3. Naha- " — <i>Industrie du cuir</i> . . . . .	1	—	2	—	—	—
4. Kiu- " — <i>Ind. des mat. filamenl.</i> . . . . .	—	1	—	—	—	—
5. Mineraal- " — <i>Industrie minérale</i> . . . . .	3	—	—	—	2	—
6. Paberi- ja trükit. — <i>Ind. du papier et de l'imprim.</i>	1	—	—	—	—	—
7. Keemiat. — <i>Industrie chimique</i> . . . . .	2	—	—	—	—	—
8. Toidu- ja maitseainetet. — <i>Ind. d'alimentation</i>	1	—	—	—	—	—
9. Ehitust. — <i>Constructions</i> . . . . .	79	—	9	—	29	—
10. Riievalmistus — <i>Industrie textile</i> . . . . .	1	10	—	1	1	—
11. Kaubandus — <i>Commerce</i> . . . . .	5	2	—	—	—	—
12. Transport — <i>Transports</i> . . . . .	3	—	—	—	1	—
13. Majateenistus — <i>Services domestiques</i> . . . . .	10	216	1	5	6	88
14. Põllutööstus — <i>Agriculture</i> . . . . .	40	44	1	3	15	68
15. Tervishoid — <i>Santé publique</i> . . . . .	3	1	—	—	—	—
16. Vabad elukutsed — <i>Professions libres</i> . . . . .	—	1	—	—	—	—
17. Kontoriteenijad — <i>Employés de bureaux</i> . . . . .	10	10	—	—	—	—
18. Õppimata töölised — <i>Hommes de peine</i>	169	80	69	21	266	79
19. Põllu, karja ja aia asjatundjad — <i>Spécial. de l'agriculture, horticulture, etc.</i> . . . . .	5	1	2	—	1	1
20. Õpilased — <i>Apprentis</i> . . . . .	9	1	—	—	2	—
21. Metsatöölised — <i>Forestiers</i> . . . . .	5	—	—	—	—	—
22. Rahva haridus — <i>Instruction publique</i> . . . . .	—	3	—	—	—	—
23. Tehnika — <i>Technique</i> . . . . .	—	—	—	—	—	—
24. Mitmesugused tööd — <i>Divers</i> . . . . .	19	3	—	—	7	—
<b>Kokku — Total</b> . . . . .	<b>472</b>	<b>373</b>	<b>97</b>	<b>30</b>	<b>346</b>	<b>236</b>
<b>B. Üksikute börsede järele —</b>						
1. Tallinna linna . . . . .	267	44	81	8	252	15
2. Tartu linna ja maakonna . . . . .	136	241	16	22	79	206
3. Valga linna . . . . .	15	7	—	—	2	4
4. Pärnu linna . . . . .	5	6	—	—	—	1
5. Viru maakonna . . . . .	2	1	—	—	2	—
6. Narva linna . . . . .	13	27	—	—	2	2
7. Rakvere linna . . . . .	2	3	—	—	2	—
8. Harju maakonna . . . . .	32	44	—	—	7	8
<b>Kokku — Total</b> . . . . .	<b>472</b>	<b>373</b>	<b>97</b>	<b>30</b>	<b>346</b>	<b>236</b>
Oktoobri kuu tegevus 1923 a. . . . .	355	375	71	44	319	448
Novembri " " 1922 a. . . . .	392	324	78	19	249	208
<b>1. Tallinna tööstuse tegevus *)</b>						
1) metalltööstus . . . . .	68	—	12	—	4	—
2) ehitustööstus . . . . .	67	—	9	—	29	—
3) õppimata töölised . . . . .	109	32	57	7	216	13
<b>2. Tartu tööstuse tegevus *)</b>						
1) metalltööstus . . . . .	17	—	—	—	2	—
2) kontoriteenijad . . . . .	6	5	—	—	—	—
3) majateenistus . . . . .	9	151	1	4	5	77
4) põllutööstus . . . . .	25	26	1	3	7	63
5) õppimata töölised . . . . .	47	44	12	14	50	66

\*) Üles antud Tallinna ja Tartu börsede tööstusharud, kus on olnud suurem tegevus.  
Les plus actives occupations des bourses du travail à Tallinn et Tartu.

## NOVEMBRI KUUL 1923 a.

en novembre 1923.

Tööandjate arv Chiffre des offres	Töölesaadetute arv Chiffre des désig- nations		Töölejuunute arv Chiffre d. occupés actuellement		Tööta tööjõu hul- gast väljajäänute arv Chiffre des person- nes rayées des listes des chômeurs enregistrés		Tööta tööjõu arv 1 detsembriks Chiffre des chô- meurs au 1. XII. 23.		Tagasisõdetud töö- jõu nõudmiste arv Chiffre des offres retirées		Vabade kohtade arv 1 detsembriks Chiffre des places vacantes au 1. XII. 23.	
	M.	N.	M.	N.	M.	N.	M.	N.	M.	N.	M.	N.
7	8	9	10	11	12	13	14	15	16	17	18	19
<i>Par les occupations.</i>												
6	35	—	24	—	33	—	117	—	—	—	3	—
7	14	—	10	—	—	—	15	—	10	—	11	—
—	2	—	2	—	—	—	3	—	—	—	—	—
2	2	—	2	—	—	—	2	2	—	—	—	—
—	—	—	—	—	—	—	1	—	—	—	—	—
—	—	—	—	—	—	—	4	—	—	—	—	—
—	—	—	—	—	—	—	3	—	—	—	—	—
11	34	—	25	—	23	—	82	—	14	—	—	—
1	—	3	—	3	—	8	8	11	2	1	—	—
—	—	—	—	—	2	—	4	1	—	—	—	—
1	2	—	1	—	3	—	15	2	—	—	—	—
86	7	151	5	98	5	25	15	196	1	19	2	7
68	46	84	37	53	6	8	14	14	4	12	7	4
—	—	—	—	—	—	—	5	1	—	—	—	—
—	—	—	—	—	—	1	—	6	—	—	—	—
—	—	—	—	—	10	4	32	29	—	—	—	—
74	173	73	131	68	42	26	179	70	117	—	4	23
2	3	1	3	1	—	—	12	1	—	—	—	—
1	3	4	2	—	4	1	17	6	2	—	—	—
—	—	—	—	—	—	—	5	—	—	—	—	—
—	—	—	—	—	—	4	—	3	—	—	—	—
—	—	—	—	—	—	—	7	—	—	—	—	—
6	5	2	3	—	10	—	38	6	2	—	3	—
265	326	318	245	223	138	77	578	348	152	32	23	34
<i>Par les bourses du travail.</i>												
61	168	16	124	13	107	45	334	57	132	2	4	—
179	146	233	110	200	22	21	153	167	9	20	7	28
5	2	2	2	1	—	—	13	6	—	—	—	3
1	—	—	—	—	4	2	11	9	—	3	—	—
2	2	1	1	—	1	1	3	1	—	1	1	—
3	1	8	1	1	3	7	38	70	10	6	11	3
1	1	—	1	—	—	1	1	2	1	—	—	—
13	6	8	6	8	1	—	25	36	—	—	—	—
265	326	318	245	223	138	77	578	348	152	32	23	34
340	285	535	189	316	142	76	395	224	72	141	80	58
256	343	251	211	169	139	122	574	341	102	73	46	10
4	29	—	23	—	27	—	87	—	—	—	1	—
11	34	—	25	—	23	—	70	—	14	—	—	—
41	97	14	70	13	41	25	143	44	117	—	3	—
2	6	—	1	—	5	—	24	—	—	—	2	—
—	—	—	—	—	4	1	26	24	—	—	—	—
75	6	139	4	94	4	3	13	104	1	9	2	1
57	39	79	30	48	4	8	6	1	4	10	—	4
33	75	58	60	55	—	—	7	15	—	—	1	23

Tab. 24. Elanikkude arvu liikumine linnades vanaduse ja rahvuse järele novembri kuul 1923 a.

Mouvement de la population dans les villes de l'Estonie en novembre 1923, par âge et nationalité

Linnad Villes	Vanaduse järele — Par âge												Rahvuse järele — Par nationalité								
	Üldarv Total			Neist — Dont									Eestlased Estoniens			Venelased Russes			Sakslased Allemands		
				kuni 14 a. âgés au-dessous de 14 a.			14—21 a. âgés de 14—21 a.			21 a. ja vanem. âgés de 21 et plus											
	Kokku Total	Neist Dont		Kokku Total	Neist Dont		Kokku Total	Neist Dont		Kokku Total	Neist Dont		Kokku Total	Neist Dont		Kokku Total	Neist Dont				
		M.	N.		M.	N.		M.	N.		M.	N.		M.	N.		M.	N.	M.	N.	
1	2	3	4	5	6	7	8	9	10	11	12	1	2	3	4	5	6	7	8	9	
<b>A. Suurenemine — Accroissement.</b>																					
Tallinn . . .	6804	3366	3438	469	213	256	1128	459	669	5207	2694	2513	4901	2196	2705	677	369	308	571	353	218
Tartu . . .	1535	748	837	135	59	76	357	157	200	1093	532	561	1264	552	712	32	38	44	147	97	50
Narva . . .	1568	772	796	275	145	130	351	161	190	942	466	476	986	480	506	458	231	227	24	12	12
Pärnu . . .	551	257	294	55	30	25	161	62	99	335	165	170	487	220	267	19	14	5	28	12	16
Viljandi . . .	350	113	237	28	7	21	137	34	103	185	72	113	318	100	218	7	4	3	15	5	10
Valga . . .	335	149	186	24	10	14	87	22	65	224	117	107	289	127	162	18	14	4	4	2	2
Rakvere . . .	193	75	118	18	10	8	93	29	64	82	36	46	179	66	113	13	8	5	1	1	—
Võru . . .	112	43	69	17	5	12	48	18	30	47	20	27	105	42	63	2	1	1	3	—	3
Kuressaare . . .	216	88	128	18	10	8	61	22	39	137	56	81	211	85	126	1	—	1	3	2	1
Haapsalu . . .	156	59	97	7	1	6	35	12	23	114	46	68	125	48	77	8	3	5	8	3	5
Paide . . .	83	52	31	12	7	5	31	20	11	40	25	15	73	45	28	6	4	2	4	3	1
Petseri . . .	98	47	51	13	4	9	24	13	11	61	30	31	59	28	31	35	16	19	1	1	—
Baltiski . . .	35	15	20	9	3	6	2	1	1	24	11	13	29	12	17	4	2	2	—	—	—
Kokku-Tot.	12056	5784	6302	1080	504	576	2515	1010	1505	8491	4270	4221	9026	4001	5025	1330	704	626	809	491	318
Nov. 1922 a.	12806	6262	6544	1251	619	632	2342	1201	1641	8713	4442	4271	9364	4581	5283	1506	813	693	643	354	289
Okt. 1923 a.	13020	6530	6490	1357	737	620	2490	1120	1370	9173	4673	4500	9299	4402	4897	1669	893	776	994	549	445
<b>B. Vähenemine — Diminution.</b>																					
Tallinn . . .	5836	3232	2554	333	166	167	883	433	450	4620	2683	1937	4034	2066	1968	651	418	233	469	325	144
Tartu . . .	1031	525	506	48	20	28	113	50	63	870	455	415	749	343	406	91	52	39	102	73	29
Narva . . .	1099	535	564	159	81	78	165	69	96	775	385	390	678	294	384	329	188	141	19	10	9
Pärnu . . .	302	196	106	15	10	5	63	43	20	224	143	81	241	152	89	26	20	6	21	13	8
Viljandi . . .	199	120	79	10	6	4	37	26	11	152	88	64	165	97	68	18	10	8	12	10	2
Valga . . .	412	201	211	48	24	24	67	35	32	297	142	155	257	130	127	25	11	14	10	3	7
Rakvere . . .	131	84	47	7	5	2	18	7	11	106	72	34	117	75	42	8	5	3	1	—	1
Võru . . .	88	58	30	9	5	4	32	20	12	47	33	14	88	58	30	—	—	—	—	—	—
Kuressaare . . .	121	62	59	4	2	2	21	11	10	96	49	47	96	51	45	4	—	4	15	7	8
Haapsalu . . .	105	56	49	2	1	1	23	15	8	80	40	40	92	52	40	5	2	3	6	1	5
Paide . . .	88	51	37	12	8	4	34	21	13	42	22	20	81	47	34	4	2	2	3	2	1
Petseri . . .	49	12	37	7	—	7	19	3	16	23	9	14	8	3	5	37	8	29	—	—	—
Baltiski . . .	36	25	11	—	—	—	4	1	3	32	24	8	20	13	7	11	8	3	4	3	1
Kokku-Tot.	9497	5207	4290	654	328	326	1479	734	745	7364	4145	3219	6626	3381	3245	1209	724	485	662	447	215
Nov. 1922 a.	9764	5215	4549	770	389	381	1645	795	850	7349	4031	3318	7343	3675	3668	1116	689	427	474	262	212
Okt. 1923 a.	11047	5772	5275	806	407	399	1619	745	874	8622	4620	4002	7705	3700	4005	1406	822	584	935	574	361
Suurenem. Tot. del' accr.	2589	577	2012	426	176	250	1036	276	760	1127	125	1002	2400	620	1780	121	—	141	147	44	103
Vähenem. Tot. de la dim.	—	—	—	—	—	—	—	—	—	—	—	—	—	—	—	20	—	—	—	—	—

AINUS EESTI STATISTILINE VÄLJAANNE

KUUKIRI

# „EESTI STATISTIKA“

ilmub ka 1924 a. Riigi Statistika Keskbüroo väljaandel, eesti ja prantsuse keeles, joonistustega ilustatult.

Keskbüroo senise tegutsemise tagajärjel on nüüd võimalik tähtsamate küsimuste kohta igakuulisi ülevaatlikke kokkuvõtteid teha ja neid avaldada.

Kuukiri ilmub 1924 a. korralikult iga kuu ja toob statistilisi andmeid eelmiste kuude kohta kohe peale nende läbitöötamise lõpetamist.

Iga number sisaldab ülevaatlikkude tabelite ja diagrammide näol peasjalikult järgmisi igakuulisi andmeid:

Sisse- ja väljavedu kaubarühmade ja välisriikide järele.

Tähtsamad väliskaubanduse ained,

Väliskaubandus tolliametite järele,

Tallinna sadama tegevus (sisse- ja väljasõitnud laevad),

Muude sadamate tegevus,

Pankade äriseis (kõik suuremad pangad üksikasjaliselt),

Valuutahinnad,

Prahtide hinnad,

Liikumas olev paberraha.

Turuhinnad Eesti turgudel,

Turuhindade indeks,

Tööliste arv tööstusettevõtetes ja tööliste liikumine,

Tööpäevade ja töötundide arv tööstuses,

Töötakistused ja õnnetud juhtumised,

Teenitud palk rahas,

Keskmiised palgad ametite ja tööstusharude järele,

Tööhõrse tegevus,

Tapamajade tegevus,

Loomahaigused Eestis,

Elanikkude arvu liikumine linnades jne.

Andmete kava laieneb järjekindlalt, statistika arenemise järele.

Tähtsamate majandus- ja ühiskondlise elu ilmutuste võrdlust eelmiste kuude ja aastatega teostatakse eritabeli ja diagrammide näol, mis meie edu ehk tagasiminekut näitlikult väljendavad.

Ühes trükiolude arenemisega ja peenema kirja peale ülemineemisega, mis juba alanud, on kavatsatud tähtsamate jooksvate andmete tabelid varustada sellekohase lühikese tekstilise ülevaatega, valgustades ilmutuse käiku käesoleval kuul, võrreldes eelmiste kuude ja aastatega, ja muutuvuse tähendust ning põhjusi.

Võimaluse järele mahutatakse kuukirja ka andmeid välisriikide kohta, peaaesjalikult majanduse alal.

Kaheksa korda aastas antakse kuukirjale hinnata kaasa üksikud pikemad tööd kuukirja lisa näol.

Kuukirja lisas ilmuvad eritööd on eriti köidetud, oma lehekülgede numeratsiooniga.

Kuukiri ilmub raamatu kaustas, hääll paberil, 60—70 lk. suuruses. Esimene number ilmub jaanuaris.

Tellimishind aastas ühes lisaga — 1500 mk., pooles aastas 800 mk. Üksikmüügil numbri hind 100 mk., iga lisa eriti 40—75 mk.

Tellimisi võetakse vastu Riigi Statistika Keskbüroos — Kooli t. 13, Toompeal, kella 9—3. Kirjalikult: Tallinn — Riigi Statistika Keskbüroo.

Tellimisi võtavad vastu kõik postkontorid.

Kuukiri ja muud Keskbüroo väljaanded on üksikmüügil järgmistes raamatukauplustes:

**TALLINNAS:** K/Ü. „Päevaleht“,  
Keisermann,  
Kluge & Ströhm.

**TARTUS:** K/Ü. „Sõnavara“,  
K/Ü. „Postimees“,  
K/Ü. „Loodus“.

**PÄRNUS:** Õpet. O/Ü. „Liit“.

**VILJANDIS:** Viljandimaa Õpetajate Liit,  
K/Ü. „Valgus“.

**KURESSAARES:** Saaremaa Kirjastus-Ühisus.

Hind üksikmüügil 100 mk.  
ühes erilisaga.