

Maalähedased Nostalgia õlid ja vahad

Järjest enam väärtustavad inimesed puidu loomulikku ilu. Tikkurila on seda silmas pidades toonud turule looduslikest toorainetest valmistatud puiduõlid ja -vahad, mis sobivad nii põranda, seinte, lagede, mööbli kui puidust mänguasjade õlitamiseks.

Nostalgia sarja tooted toovad esile puidu eheduse ja loomuliku värvi, parandavad väljanägemist ja suurendavad kulumiskindlust. Puitpõrandaõli Nostalgia Floor Oil on värvitu karnaubapalmi- ja kandelilla-vaha (looduslik paksendaja, mis lisab tootele läiget) sisaldav puitpõrandaõli. Nostalgia Floor Oil sobib puitparkett-, laud- ja korkpõranda-tele ning puidust töötasapindadele köögis ja vannitoas.

Õli muudab niiskuskindlaks

Õli toob esile puidu loomuliku pinnastruktuuri, annab väga hea kulumis- ja niiskuskindluse, kaitseb määrdumise eest ning pinda on lihtne hooldada. Enne õlitama asumist puhastage pinnad hoolikalt mustusest, vajadusel eemaldage vana värvi-, laki- või õlikiht ning laske kuivada. Puhastamiseks sobib hästi pH-neutraalne pesuvahend.

Õli kandke pinnale pintsliga, puuvillase lapi või pihustiga ning las-

ke imenduda 5–10 minutit. Liigne õli eemaldage lapiga. Korralike töötust 12 tunni möödumisel. Pinna võib kasutusele võtta ööpäeva pärast.

Puhastada sobib selliselt töödeldud pindu niiske käsna, lapi või pH-neutraalse pesuvahendiga. Korralikult õlitatud pind ei ima vett sisse ning seda on lihtne puhtana hoida.

Mesilasvahaõli puitpindadele

Lahustivaba, puhtast mesilasvahast ja taimsest õlist valmistatud mesilasvaha õli Beeswax Oli sobib puidust mööbli, seinte, lagede, mänguasjade jm õlitamiseks kuivades ruumides.

Et õli koostisosad on looduslikud, sobib see puulusikate, löike-laudade ja muude esemete õlitamiseks, mis puutuvad kokku toiduainetega.

Mesilasvahaõli kaitseb esemete pinda määrdumise eest ning jätab ilusa mati siidise pinna, samas ei talu see vett ega tugevat koormust.

Õli pinnale kandmiseks on vaja see eelnevalt puhastada ning õli võite peale kanda lapi või pintsliga. Laske õlil umbes pool tundi imenduda, eemaldage liigne ning pooleerige pind kuiva puuvillase lapiga piki puusüüd liikudes.

1–3 päeva pärast töötlemist ei talu pind veel tugevat koormust, piisava tugevuse saavutab see paari nädala jooksul.

Nostalgia Wood Wax on vesialuseline tooniv puiduvaha, mis sisaldab karnaubapalmivaha ning on mõeldud kasutamiseks siseruumides.

Puiduvaha mööblile ja seintele

See vaha on parim töötlemata puitseintele, -lagedele, -mööblile, ustele, aknaraamidele. Puiduvaha imendub puitu, moodustades vett ja mustust hülgava pinna. Wood Wax puiduvaha värvi võite valida kümne tooni hulgast.

Enne tööle hakkamist puhastage pinnad, niisutage kergelt veega, laske kuivada, lihvide ülestõusnud puidukiud ja eemaldage lihvimistolm. Segage vaha hoolikalt ning kandke piki puusüüd 1–2 kihti, kasutades käsna või kunstharjastega pintslit. Kaks puiduvaha kihti jäta- vad läikivama ja vahale omasema pinna.

Näpunäiteid vahatamiseks

Enne vahatama hakkamist katsetage vaha tooni vähemnähtaval pinnal, sest puidu liik võib mõjutada pinna lõplikku tooni ja läiget. Kui soovite heledamat tooni, vedeldage toodet värvitu puiduvahaga, mitte veega. Ühtlase tulemuse saavutamiseks töödelge kogu pind ühekorraga.

Pind saab tolmukuivaks 0,5–1 tunniga, ületöödeldav on see 1–2 tunni pärast ning kasutamiskõlblik 24 tunni möödumisel. Lõpliku kõvaduse saavutab ühe kuu möödumisel.

Kui olete töö Nostalgia toodetega lõpetanud, puhastage pintslid ja muud töövahendid vee ja seebiga või vajadusel Unit Eko vedeldiga.

Silmas tuleks pidada, et toodetega määrdunud tekstiilmaterjalidel, lihvimistolmul või pihustamisudul on isesüttimise oht ning selle ennetamiseks oleks vajalik taolisi tekstiilijäätmeid säilitada vettekastetult või hoopis nõuetekohaselt põletada.

NOSTALGIA Wood Wax VÄRVIKAART



Ginger (värvitu)

EP-alus



Honey



Champignon



Raisin



Chocolate



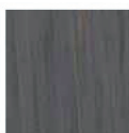
Coconut



Blue Cheese



Oyster



Earl Grey



Pepper