



EL PÕLLUMAJANDUSPOLIITIKA CAP-i ajalooline taust



*Põllumajanduspoliitike areng
Euroopas peale Teist maailmasõda
aastad 1945 - 1953 (toidupuudus)
aastad 1953. alates (tootmise
efektiivsus)*

Üksikute riikide poliitikate erinevused

Suurbritannia

Prantsusmaa

Saksamaa

Euroopa väikeriigid

Eesti tegevus nõudmiste täitmisel

*Läbirääkimised Euroopa Liiduga
liitumiseks*

Eesti eurointegratsiooni struktuur



EL PÕLLUMAJANDUSPOLIITIKA CAP-i ajalooline taust



- *Poliitikate tulemused*
 - garantiide ja hinnatoetuste kinnistumine
 - proteksionism ja eelarvekulude kasv
 - talunike rahulolematus - tulude aeglane kasv
 - regionaalsete ja struktuuri- erinevuste säilumine ja süvenemine



EL PÕLLUMAJANDUSPOLIITIKA CAP-i ajalooline taust



- *Rooma Lepingu deklaratsioon põllumajanduse kohta:*
- *põllumajandus on osa “ühistorust”, mille raames liikmesmaade omavahelises kaubanduses kaotatakse tollimaksud ja kaubavahetuse koguselised piirangud ning kehtestatakse ühised välistollid*



EL PÕLLUMAJANDUSPOLIITIKA CAP-i ajalooline taust



- *Ühise põllumajanduspoliitika kujunemise taust (Spaaki ettekanne):*
 - Millist omavarustatust taotleda?
 - Milliseks kujuneks spetsialiseerumine maailmamajanduses?
 - Kuidas ühitada peretalud tootmise kaasajastamisega?
 - Millisel määral taotleda hindade stabiliseerimist?
 - Milliseid saadusi eelistada?



EL PÕLLUMAJANDUSPOLIITIKA CAP-i ajalooline taust



- *Ühise põllumajanduspoliitika kujundamise osalised*
 - Prantsusmaa
 - Itaalia
 - Holland
 - Saksamaa
 - Belgia ja Luksemburg
 - Euroopa Komisjon



EL PÕLLUMAJANDUSPOLIITIKA CAP-i õiguslik alus ja instrumendid



- *Euroopa Ühenduse
põhimõttelised õiguslikud
alused*
 - lepingud (Rooma Leping,
Ühise Euroopa Akt, Euroopa
Liidu Leping)
 - määrused, direktiivid ja
otsused
 - Euroopa Õiguskohtu otsused
 - rahvusvahelised
konventsioonid ja lepingud
(näiteks: Lomé konventsioon,
GATTi lepingud,
assotsiatsioonilepingud)



EL PÕLLUMAJANDUSPOLIITIKA CAP-i õiguslik alus ja instrumendid



- *Rooma Leping ja konsolideeritud Euroopa Ühenduse leping*
 - põllumajandusküsimused Rooma Lepingus koondatud artiklitesse 38-47
 - konsolideeritud lepingus artiklid ümber nummerdatud
 - endine 38 = uus 32
 - endine 39 = uus 33
 - endine 40 = uus 34
 - endine 43 = uus 37



EL PÕLLUMAJANDUSPOLIITIKA CAP-i õiguslik alus ja instrumendid



- ***Ühisturu põhimõtete
laiendamine
põllumajandusele (Art 32)***
 - Määratleb ühisturu
põhimõtete laienemise
põllumajandusele ja
defineerib põllumajandus-
saaduse
 - Sätestab, et ühisturu loomine
põllumajandussaadustele
peab toimuma koos ühise
põllumajanduspoliitika
rakendamisega



EL PÕLLUMAJANDUSPOLIITIKA CAP-i õiguslik alus ja instrumendid



- *Ühise põllumajandus-
poliitika eesmärkide
määratlemine (Art. 33)*
 - tootlikkuse suurendamine,
tehnilise progressi
edendamine, ratsionaalne
areng ja tegurite (eriti tööjõu)
optimaalne kasutamine
 - õiglase elustandardi
kindlustamine
maapiirkondades, tööjõi
individuaalse sissetuleku
suurendamine



EL PÕLLUMAJANDUSPOLIITIKA CAP-i õiguslik alus ja instrumendid



- *(järg)*
 - turgude stabiliseerimine
 - kindlustada toiduainetega varustamise püsivus (püsiv pakkumine)
 - kindlustada mõistlikud hinnad tarbijaile

 - Milliseid vastuolusid näete?



EL PÕLLUMAJANDUSPOLIITIKA CAP-i õiguslik alus ja instrumendid



- ***Art. 33.2 andis suunised
ühise põllumajandus-
poliitika väljatöötamiseks:***
 - arvestada põllumajanduse
omapära, mis tuleneb
sotsiaalsest struktuurist ja
looduslikest erinevustest
 - muutused ellu viia järk-
järgult
 - põllumajandus on valdkond,
mis on tihedasti seotud
majanduse üldstruktuuri



EL PÕLLUMAJANDUSPOLIITIKA CAP-i õiguslik alus ja instrumendid



- *Ühise turukorralduse idee -
Artikkel 34*
 - ühise turukorralduse (hinnad, abi tootjatele ja turustajatele, ladustamine, väliskaubandus) juurutamine peale ülemineku- perioodi
 - ühine hinnapoliitika (ühistel kriteeriumitel ja arvutusmeetoditel)
 - luua fondid turukorralduse tegevuste finantseerimiseks



EL PÕLLUMAJANDUSPOLIITIKA CAP-i õiguslik alus ja instrumendid



- ***Tegeliku töö suunis - Artikkel 43***
 - **Lepingu jõustumisel kokku kutsuda liikmesriikide konverents:**
 - võrrelda poliitikaid
 - analüüsida ressursse
 - arvestada erinevaid vajadusi
 - **Leping jõustus 1. jaanuaril 1958 ja põllumajanduskonverents kutsuti kokku 3.-12. juulini 1958 Stresas (Itaalia)**



EL PÕLLUMAJANDUSPOLIITIKA CAP-i õiguslik alus ja instrumendid



- ***Stresa Konverents***
 - delegatsioonid
(põllumajandus-ministrid,
liikmed, vaatelejad-huvigrupid,
ajakirjandus)
 - kolm töögruppi:
 - momendi olukord ja
probleemid
 - võimalikud lühiajalised
muutused lepingu põhimõtete
rakendamisest
 - pika-ajalised eesmärgid ja
suhted kolmandate riikidega
 - ***Juhtfiguur: Sicco Mansholt***



EL PÕLLUMAJANDUSPOLIITIKA CAP-i õiguslik alus ja instrumendid

■ **CAP'i PÕHIPRINTSIIBID**

- ÜHINE TURG JA ÜHTSETE HINDADE SÜSTEEM
- EELISTUSTE SÜSTEEM - KAITSTUD SISETURG JA OMAVAHELINE KAUBANDUS
- ÜHINE FINANTSVASTUTUS

■ **CAP'i VAHENDID**

- ÜHISED KONKURENTSIREEGLID OMAVAHELISELE KAUBAVAHAETUSELE PÕLLUMAJANDUSSAADSUTGA
- KOGU ÜHENDUST HÕLMAV TURUKORRALDUSE SÜSTEEM

■ **SISSETULEKUTE TAGAMINE**

- TOLLIMAKSUD JA IMPORDIPIIRANGUD
- INTERVENTSIOONIOSTUD



EL PÕLLUMAJANDUSPOLIITIKA CAP-i õiguslik alus ja instrumendid



- **CAPi ÕIGUSLIKUD INSTRUMENDID**
 - MÄÄRUSED (REGULATIONS)
 - DIREKTIIVID (DIRECTIVES)
 - OTSUSED (DECISIONS)
 - SOOVITUSED, ARVAMUSED, JUHENDID, KOMMUNIKATSIOON
- ***KUNI 1993 - EEC (Euroopa majandusühenduse) DOKUMENDID, ALATES 1993 - EC (Euroopa Ühenduse) DOKUMENDID***
- **DOKUMENDID TÄHTAJATA**



EL PÕLLUMAJANDUSPOLIITIKA CAP-i õiguslik alus ja instrumendid



- ***MÄÄRUSED***
 - tähtsaimad dokumendid
 - siduvad kogu oma ulatuses
 - ei vaja rahvuslikke õigusakte
 - vastu võtab Euroopa Nõukogu
 - loovad õigusi, volitusi, kohustusi
 - nõudekoht: rahvusriigi kohus või Euroopa Õiguskohus
 - avaldatakse Official Journal “L” seerias, kehtivad avaldamisest või määratud tähtajast



EL PÕLLUMAJANDUSPOLIITIKA CAP-i õiguslik alus ja instrumendid



- ***DIREKTIIVID***
 - määratakse eesmärgid, mida on tarvis saavutada
 - vajalik liikmesmaa seadus- andluse kohandamine või uute aktide vastuvõtt
 - tähtaeg õigusaktide loomiseks
 - elluviimise eest vastutab Komisjon
 - avaldatakse Official Jpurnal “L” seerias



EL PÕLLUMAJANDUSPOLIITIKA CAP-i õiguslik alus ja instrumendid



■ **OTSUSED**

- kohustuslikud neile, kelle kohta on tehtud - alati adressaat
- õigus teha - Nõukogu või Komisjon
- elluviimist jälgib Komisjon
- avaldatakse Official Journal “C” ja “L” seerias
- adressaati tuleb informeerida otseselt
- jõustuvad teatamiskuupäevast



EL PÕLLUMAJANDUSPOLIITIKA CAP-i õiguslik alus ja instrumendid



- ***ARVAMUSED, SOOVITUSED,
RESOLUTSIOONID,
DEKLARATSIOONID***
 - õiguslane kommunikatsioon - pole siduv, on osutav
 - sageli raamseaduste iseloom - eesmärgid ja põhimõtted
 - kavatsuste deklaratsioonid
 - avaldatakse Official Journal “C” seerias



EL PÕLLUMAJANDUSPOLIITIKA CAP-i õiguslik alus ja instrumendid



- ***NB!***
- ***Euroopa Liidu õigus on
ülimuslik liikmesriigi õiguse
suhtes.***
- ***Liikmesriigil pole võimalik
kehtestada õigusakte, mis
lähevad vastuollu Euroopa
Liidu omadega***



EL PÕLLUMAJANDUSPOLIITIKA CAP-i õiguslik alus ja instrumendid



- ***PROBLEEMSITUATSIOONID***
 - Euroopa Liidu määrus ja liikmesriigi konstitutsioon?
 - Ühine turukorraldusmehhanism ja liikmesriigi meetmed?
 - Kohalikud maksud?
 - Rahvuslik hinnaregulatsioon ja põllumajandussaaduste ühtsed hinnad?
 - Eraomandi kasutamise probleemid?



EL PÕLLUMAJANDUSPOLIITIKA CAP-i õiguslik alus ja instrumendid



■ *EUROOPA ÕIGUSKOHUS*

- Õiguskohus - 15 kohtunikku ja 9 peadvokaati
- Esimese astme kohus (aastast 1989) - 15 liikmes-riikide poolt määratud liiget, tegeleb üksikisikute kaebustega
- kohtud on sõltumatud
- ülesanne - kindlustada Euroopa Lepingu täitmine vastavalt seadustele



*Põllumajanduspoliitika õiguslik alus
- EMÜ asutamisleping (alla
kirjutatud 1957. aastal) - hiljem
modifitseeritud konsolideeritud
lepinguks*

*CAPi õigusaktid kuni 31. oktoobrini
1993 EMÜ (EEC) määruste ja
direktiivide vormis*

*Alates novembrist 1993 - EÜ (EC)
dokumentidena*

*CAPi dokumendid ei oma
aegumistähtaega, saab parandada või
täiendada järgmiste aktidega*



- ***CAPi seadusandluse aluseks tänapäeval on konsolideeritud lepingu Art. 37(2), mis määrab: Nõukogu võtab Komisjoni ettepanekul ja peale Parlamendiga konsulteerimist kvalifitseeritud häälteenamusega vastu määruseid, väljastab direktiive ja teeb otsuseid ning annab soovitusi***



EL PÕLLUMAJANDUSPOLIITIKA CAP-i õigusloomeprotsess



- *Euroopa Liidu Nõukogu - ühelt poolt riikide suhtes ülimuslik, teiselt poolt valitsustevaheline*
- *Liikmed - 15 liikmesriigi ministrid*
- *Juhtimine - alates 01.07.1995 vaheldub iga poole aasta järel: Hispaania, Itaalia, Iirimaa, Holland, Luksemburg, UK, Austria, Saksamaa, Soome, Portugal, Prantsusmaa, Rootsi, Belgia, Taani, Kreeka*



EL PÕLLUMAJANDUSPOLIITIKA CAP-i õigusloomeprotsess



■ *Kvalifitseeritud häälteenamus*

	Hääle jagunemine	
	1958	1995
Belgia	2	5
Taani	-	3
Saksamaa	4	10
Kreeka	-	5
Hispaania	-	8
Prantsusmaa	4	10
Iirimaa	-	3
Itaalia	4	10
Luksemburg	1	2
Holland	2	5
Austria	-	4
Portugal	-	5
Soome	-	3
Rootsi	-	4
Suurbritannia	-	10
Kvalifitseeritud enamus	12	62
Blokeeriv vähemus	6	26



- **LUKSEMBURGI KOMPROMISS**
(selle järelmõju CAPi õigusloome kujunemisel)
 - 1963-1967 viimane takistus CAPi täielikul rakendamisel - ühtsed hinnad ja ühine finantsvastutus
 - Vastuolu ja erinevad arusaamad
 - Prantsusmaa protest
Europarlamendi võimupiiride laiendamise kavade vastu
 - Saksamaa protest eelarve kujundamise proportsioonide vastu



LUKSEMBURGI KOMPROMISS

(järg)

- 17-28.01.1966 Nõukogu erakorraline istung - tulemuseks kompromiss: kuni üleminekuaja lõpuni ja eriti tähtsate küsimuste korral - ühehäälsuse nõue.
- Tugevnes tava võtta otsused vastu konsensusena isegi kui Rooma leping nägi ette kvalifitseeritud häälteenamuse.
- Pakett-tehingute teke ja kasutamine



- **1982. aasta murrang**
 - Suurbritannia katse (Taani ja Kreeka toel) blokeerida tootjahindade paketti sidudes seda eelarvemaksetega
 - Prantsusmaa: Luksemburgi kompromissi võib kasutada siis, kui riigi elulised huvid on otseselt puudutatud (UK oli aga hindadega nõus olnud)
 - CAPi otsustusprotsessi liikumine kvalifitseeritud enamuse poole
 - Ühise Euroopa Seadus ja Maastrichti leping - enamushääletuse tugevdamine



- *Euroopa Komisjon*
 - Liikmeid 20
 - Tööperiood 5 aastat
 - Komisjoni President - valitav
 - Komisjoni liikmed - määratavad
 - Administratiivkoosseis (ca 15 000)

- **SEADUSANDLIKUD
ETTEPANEKUD**
- **EUROOPA LEPINGU
JÄRELVALVEAGENT**
- **POLIITIKATE TÄIDEVIIJA**



- ***Põllumajanduse Erikomitee***
 - **Alaliste Esindajate Komitee (COREPER)**
 - **Põllumajanduse Erikomitee (SCA)**
 - **COREPER ja SCA kohtumised kord nädalas - materjali ettevalmistamine, ühiste punktide ja eriarvamuste väljaselgitamine**
 - **Spetsialistide komiteed - liikmesmaade riigiteenistujatest**



- ***Majandus- ja Sotsiaalkomitee***
 - asutatud Rooma lepinguga
 - eesmärk - kaasata majanduse ja sotsiaalseid huvigruppe juhtorganite konsulteerimisse
 - 222 liiget - nimetatud liikmesmaade valitsuste poolt ja määratud Nõukogu poolt neljaks aastaks
 - kolm gruppi:
 - tööandjad
 - töötajad
 - erinevad huvigrupid
 - kokku üheksa sektsiooni - üks neist põllumajanduse ja kalanduse sektsioon

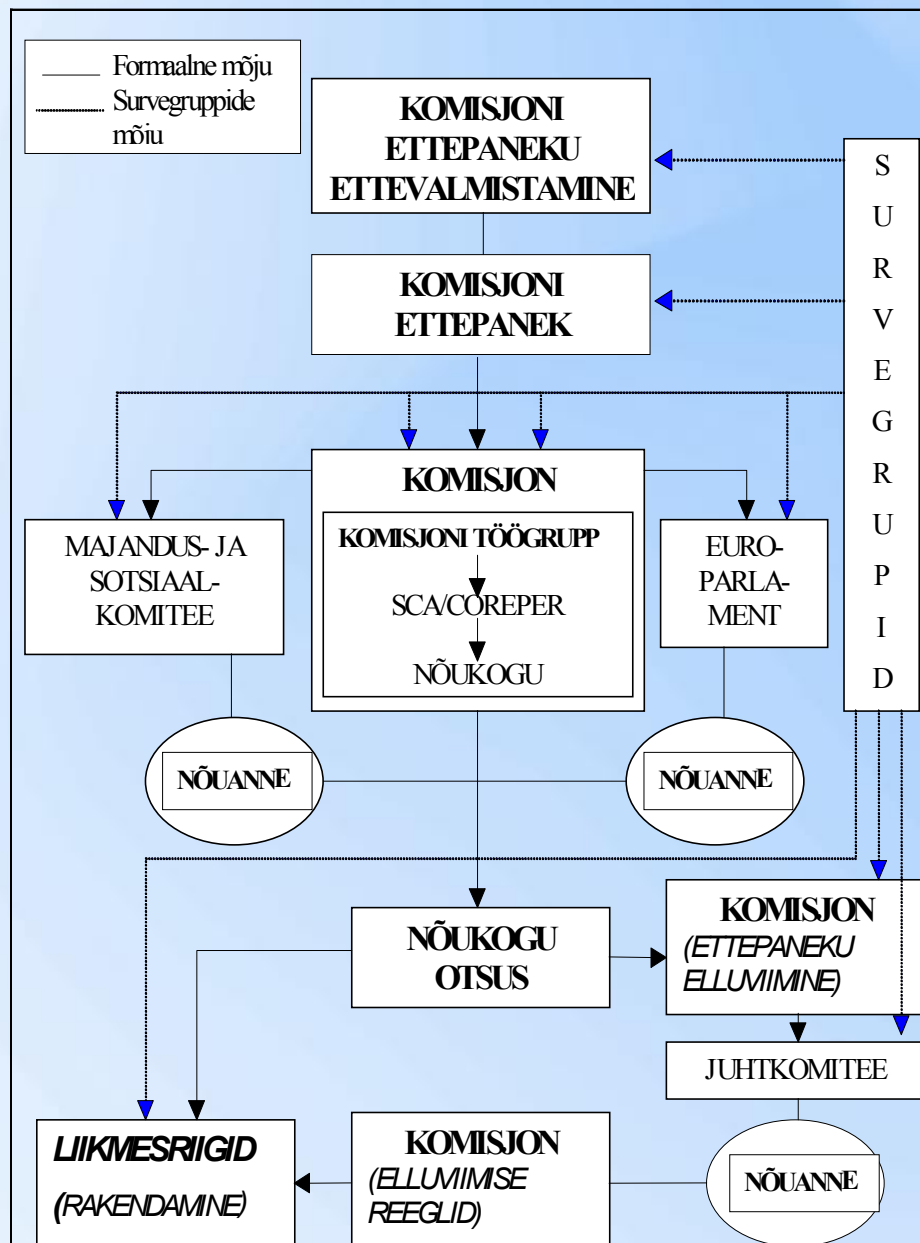


■ **KOMITOLOOGIA**

- termin, iseloomustamaks otsustusprotsessi keerukust Euroopa Liidus
- juhtkomiteed - igal saadusel oma (Komisjoni liikmed ja liikmesriikide ametnikud)
- nõuandekomiteed
 - ekspertide komiteed - liikmesriikide ametnikud, eksperdid, spetsialistid
 - konsultatiivkomiteed - sektorite huvide esindajad



EL PÕLLUMAJANDUSPOLIITIKA CAP-i õigusloomeprotsess





EL PÕLLUMAJANDUSPOLIITIKA CAP-i finantseerimine



- **CAP-i finantseeritakse EL eelarvest**
- **Eelarve tulud:**
 - *Põllumajanduslikud, suhkru- ja glükoosilõivud*
 - *Tollimaksud*
 - *VAT-il baseeruv osa*
 - *% RKP-st nn. heaolumaks*
- **Eelarve kulud:**
 - *Põllumajanduspoliitika*
 - *Struktuurifondid*
 - *Administratiivkulud*
 - *Ühinemiseelne abi*



EL PÕLLUMAJANDUSPOLIITIKA

CAP-i finantseerimine 2



■ Eelarve kulutuste struktuur

	1979		1989		1994		2000	
	Milj. EUR	%	Milj. EUR	%	Milj. EUR	%	Milj. EUR	%
CAP	10387.10	73.04	24401.4	59.87	32952.8	55.59	41401	46.21
Struktuuripoliitika	1515.50	10.66	7945.1	19.49	15872.1	26.78	32166.9	35.91
Uuringud	267.60	1.88	1517.5	3.72	2480.8	4.19	3600	4.02
Välitegevus	443.70	3.12	1044.3	2.56	3055.2	5.15	5716.7	6.38
Administratsioon	775.60	5.45	2069.8	5.08	3541.7	5.98	4637.9	5.18
Tagasimaksed ja muud kulud	831.20	5.85	3779	9.27	1370.5	2.31	2062.1	2.30
Üldeelarve kokku	14220.70	100.0	40757.1	100.0	59273.1	100.0	89584.6	100.0



EL PÕLLUMAJANDUSPOLIITIKA

CAP-i finantseerimine 3



Euroopa Põllumajanduse Nõuande ja Tagatisfond

EAGGF - European Agriculture Guidance and Guarantee Fund

- loodi Ministrite Nõukogu määrusega 1962.a.
- Rahade jaotamist korraldab Komisjon ja Põllumajanduse Juhtivkomitee
- **EAGGF jaguneb:**
 - Tagatisfond finantseerib:
 - ekspordisubsiidiumid
 - põllumajandusturgu stabiliseeriv sekkumine
 - maaelu arengu meetmed väljaspool sihtala 1
 - veterinaarmed, inspeksioonid, looma tõvede ennetamine ja jälgimine
 - CAP-iga seotud informatsioonimeetmed
 - Nõuandefond finantseerib:
 - tagatisfondi alt välja jäävad maaelu arengu meetmeid



Liikmesriikide roll CAP-i finantseerimisel

- **Liikmesriik (LR) nimetab makseagentuurid, kes:**
 - *kontrollivad nõute vastavust ühenduse reeglitele enne makse autoriseerimist*
 - *tagavad maskete korrektse kirjendamise*
 - *tagavad vajalike dokumentide õigeaegse ja reeglitele vastavas vormis laekumise*
- **LR esitab igakuiselt kuluaruanded Komisjonile**
- **Komisjon teostab ettemaksu**
- **Komisjonil on õigus kuulutada makse alusetuks ja nõuda LR-lt kulude hüvitamist**



EL PÕLLUMAJANDUSPOLIITIKA

Ühtse turukorralduse alused



- **Turukorraldus on ajalooliselt olulisim CAP-i osa**
- **Definitsioon:**
 - *Turukorraldus* (Common Market Organisation - CMO) on EL reeglite kogumik, mis korraldab teatud põllumajandustoodete turgu ja turustamist
- **Juriidiline alus:**
 - *EL leping art. 34 näeb ette ühise põllumajanduse turukorralduse loomise, turukorraldus võib seejuures hõlmata kõiki meetmeid, mis on CAP-i eesmärkide saavutamiseks vajalikud, eelkõige rõhutab leping:*
 - hindade reguleerimist;
 - toetusi mitmesuguste saaduste tootmiseks ja turustamiseks
 - varude ladustamis- ja ülekandmissüsteemi
 - ühist impordi ja ekspordi stabiliseerimise süsteemi.



EL PÕLLUMAJANDUSPOLIITIKA

Ühtse turukorralduse põhimõtted



- **Ühine turg**

Kogu ühenduse ulatuses kehtib ühine hinnatase, tooted ringlevad ilma tollikitsenduste ja koguseliste piiranguteta kõigi liikmesriikide vahel

- **Ühenduse ülimuslikkus**

Ühendusesisesel kaubandusel ning ühenduse toodetel on ühenduse turul eelisseisund

- **Rahanduslik solidaarsus**

CAP-i kulud ja tulud kajastuvad ühenduse eelarves;



EL PÕLLUMAJANDUSPOLIITIKA

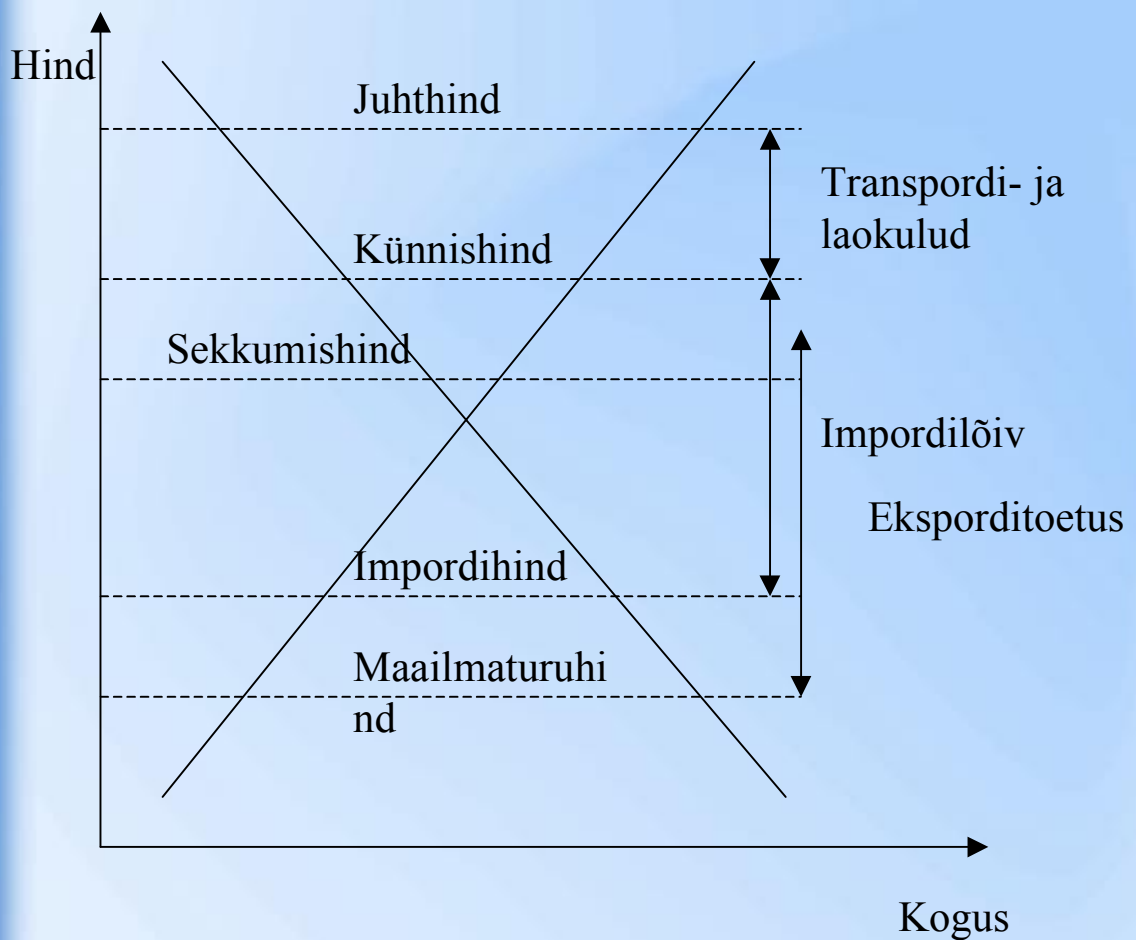
Turukorraldussüsteemi põhimõtted ja elemendid II



- **CMO elemendid:**
 - *taotlushind*
 - *hinnagarantiid - sekkumishind*
 - *impordimaksud*
 - *eksporditoetused*
 - *muud instrumendid*
 - 92 ja 99 aasta reformidega sisseviidud toetused
 - ületootmise vähendamine ja sissetulekute suurendamine
 - kvaliteedistandardid jms.



■ Turukorralduse elemendid





EL PÕLLUMAJANDUSPOLIITIKA

Turukorraldusega kaetud tootegrupid



- piimatooted
- veise- ja vasikaliha
- lamba- ja kitseliha
- munad ja kanaliha
- teravili
- suhkur
- õli ja rasvained
- humalad
- banaanid
- värske puu- ja juurvili
- puu- ja juurviljatooted
- lilled ja taimed
- seemned
- kuivsoöt
- riis
- lina
- vein
- toortubakas



EL PÕLLUMAJANDUSPOLIITIKA

Väliskorralduse elemendid



- **Ajalooline areng**
- **Impordikorraldus**
 - *impordilõiv* (import levy)
 - *impordilitsensid ja garantiid*
- **Ekspordikorraldus**
 - *eksporditoetused* (export refunds)
 - *ekspordilitsensid ja garantiid*
- **Väliskorraldus ja WTO**



■ **Teraviljaturukorraldus**

- *impordilõiv max. 155%
sekkumishinnast*
- *Uruguayi vooru tulemusena
alandati lõive 2000.a. 36% võrra*
- *impordilitsensid kui kogus ületab
5 tonni*
- *kindel kogus, kõikumine +/- 5%*
- *ekspordilitsensid vajalikud 1 tonni
ületava ekspordi korral*
- *iganädalased pakkumised, kus
toodud kogus, sihtkoht ja
taotletav tagasimakse*



EL PÕLLUMAJANDUSPOLIITIKA

Väliskorraldus erinevates turukorraldustes



- **Lihatooted**
- **Piim ja piimatooted**
- **sealiha, kanaliha ja munad**
- **puu- ja juurviljad, banaanid**
- **Puuvilla, koresööda, lina ja kanepikiudude, humala puhul väliskorraldus puudub**



EL PÕLLUMAJANDUSPOLIITIKA Interventsiooni e.



sekkumismehhanism

- Interventsiooni mõiste
- Interventsiooni eesmärk
- Institutsionaalsed hinnad
- 1. Künnishind
- 2. Taotlushind
- 3. Interventsiooni ehk sekkumishind



EL PÕLLUMAJANDUSPOLIITIKA Interventsioonikokkuostus



■ **ostetavad saadused**

- Teravill
- Veiseliha
- Oliiviõli
- Või
- Lõssipulber
- Suhkur



EL PÕLLUMAJANDUSPOLIITIKA

Sekkumise eri liigid



- **Interventsioonikokkuost**
- **Eraladustamine**
- **Turult eemaldamine
(aiandussaadused)**



ostu protseduur

- Registreerumine
interventsiooniüksuses (IÜ)
- Pakkumise tegemine
- Nõuded pakkumise tegemisel
- (kvalitatiivsed ja koguselised)
- Interventsioonilaod
- Hüvitiste maksmine saaduste
kaugemalt int. lattu transpordil



EL PÕLLUMAJANDUSPOLIITIKA

Teravilja



Interventsioonikokkuost

- Interventsioonikokkuostu periood
- Pakkumised
- Individuaalsed, tootjate ühendustelt, teravilja kokkuostufirmadelt
- Hinnalisad ja vähendused vastavalt vilja kvaliteedile
- Kompensatsioonide maksmine kaugemalt transpordil int lattu
- Vilja kvaliteedikontrolli ja transpordikulude katmine



ostetu müümine

- Müümise algatus tuleb Komisjonilt (lähtuvalt hinnainfost, kauba kogustest liikmesriigis)
- Pakkumise hind vähemalt int.hinna tasemel
- Müük välisturule ja siseturule
- Müük ekspordiks (vajalik ekspordilitsents ja tagatis)



EL PÕLLUMAJANDUSPOLIITIKA

Eraladustamine



- Eraladustamise mõiste
- Eraladustamise eesmärk
- Eraladustatavad saadused
- Või
- Juust (mõned sordid)
- Lõssipulber
- Viinamarjavein
- Lambaliha
- Sealiha



EL PÕLLUMAJANDUSPOLIITIKA

Eraladustamise protseduur



Juustu eraladustamise näitel

- Eraladustamist taotlev ettevõtte registreerub IÜ-s
- Taotlus eraladustamiseks
- Ettevõtte lao ja sisseseade kontrollimine
- Minimaalne ladustatav kogus on 5 tonni
- Ladustamise minimaalne periood 90 päeva ja maksimaalne 180 päeva
- Tasu on suurem pikema ladustusaja eest
- Regulaarne ladude kontroll IÜ-st ja Veterinaarametist



EL PÕLLUMAJANDUSPOLIITIKA

Turult eemaldamine



- Turult eemaldamise mõiste ja eesmärk
- Turult eemaldatavad aiandussaadused:
 - tomat, kurk, kapsas, lillkapsas, nuikapsas, salat, porgand, naeris, söögipeet, õunad, pirnid, kirsid, ploomid, virsikud, juurseller, redis, sibul, küüslauk, porrulauk
- Tootjaorganisatsioonid (TO)



EL PÕLLUMAJANDUSPOLIITIKA

Turult eemaldamise



protseduur

- TO registreerub IÜ-s
- Taotluse esitamine (mõne saaduse turult eemaldamiseks ja toetuseks)
- Turult eemaldatavate saaduste kontroll
- Luba IÜ-It saadus turult eemaldada
- Turult eemaldatud aiandussaadusi võib tasuta jagada heategevusorganisatsioonidele, haiglates, vanadekodudes, koolides ja vanglates.
- Aiandussaadusi võib töödelda loomasöödaks või destilleerida tööstuslikuks piirituseks



EL PÕLLUMAJANDUSPOLIITIKA Eesti



interventsioonisüsteemi administratsiooni loomine

- Interventsioonikeskus (IÜ)
hakkab Eestis korraldama int.
kokkuostu, eraladustamist ja
litsentside väljastamist
- IÜ loetakse Tartusse, PRIA
(Põllumajanduse Registrate ja Informatsi-
ooni Amet) struktuuriüksusena
- 2001 loetakse PRIA
interventsioonibüroo
- EL-iga liitumise hetkel peaks
IÜ-s töötama 30-40 inimest



EL PÕLLUMAJANDUSPOLIITIKA

Tootmiskvoodid



- Tootmiskvootide mõiste ja eesmärk
- Tootmiskvootidega hõlmatud CAP-i sektorid
 - Piim
 - Suhkur
 - Teravili
 - Kartulitärklis
 - Kuivsööt
 - Tubakas
 - Oliiviõli
 - Veiseliha
 - Lambaliha
 - Linnuliha



EL PÕLLUMAJANDUSPOLIITIKA

Tootmiskvoodid 2



Piimakvoot

- Piimakvoodisüsteem alates 1984. aastast
- Kvoot liikmesriigile, tööstustele ja taludele
- Referentsperiood kvoodi määramisel liikmesriigile ja taludele
- Talu kvoodiga seotud võimalused:
 - kvoodi müümine
 - rentimine
 - ostmine
 - pärandamine
- “Diivanitalunike” tekkimine ja kvoodisüsteemi parandamine 1992 ja 1999.a.



EL PÕLLUMAJANDUSPOLIITIKA

Tootmiskvoodid 3



Piimakvoot 2

- Piimakvoodi rahvuslik reserv
- Kvoodisüsteemi jätkumine aastani 2008
- Piimakvootide erinevad administreerimisvõimalused:
- Piimaamet (Taani)
- Põllumajandusministeerium (Soome)



Suhkrukvoot

- A kvoot ja B kvoot
- C suhkur (lõivuvaba, eksporditakse ilma eksporditoetuseta)
- Lõivudest finantseeriv sektor
- Kvootide korrigeerimine igal aastal
- Lepingud suhkrupeedi kasvatajate ja suhkrutehase vahel, miinimum kokkuostuhind



EL PÕLLUMAJANDUSPOLIITIKA Tootmiskvoodid 5



Kartulitärklise kvoot

- Kartulitärklise tootmiskvoot liikmesriigile (referentsperiood)
- Siseriiklikult jaotatav tootmiskvoot tärklisetehastele
- Lepingud kartulikasvataja ja tärklisetehase vahel, miinimum kokkuostuhind



- **Definitsioon**
 - *Otsetoetus - direct support*
- **Ajalugu**
 - *McSherry reform*
 - *Agenda 2000*
- **Diskrimineerimiskeeld**
- **Keskkonnaseisundi arvestamine**
- **Tööhõiveküsimused liikmesriikides**



- **Otsetoetused
taimekasvatuses**
 - *haritava maa toetus - arable area
payment*
 - *söötijäetud maa toetus - set-
aside payment*

- **Otsetoetused
loomakasvatuses**
 - *lihaturukorraldus*
 - *piimaturukorraldus*



EL PÕLLUMAJANDUSPOLIITIKA

Haritava maa otsetoetused



- **makstakse hektari kohta
aastas**
- **regionaalselt erinev**
- **kalkulatsioon:**
 - *regionaliseerimisplaan ja
tootmisregioonid*
 - *baaspindala (Vt. lisa)*
- **taotlemine**
 - *taluniku roll*
 - *makseagentuuri roll*
- **toetuse suurused**



EL PÕLLUMAJANDUSPOLIITIKA

Maa söötijätmise toetus



- **10% toetuse alla kuuluvast maast kohustuslik jätta sööti**
- **vabatahtlik söötijätmine**
- **mitmeaastased lepingud**
- **Nõuded söötijäetud maale**
 - *Milline maa ja millises ajavahemikus ?*
 - *Kuidas võib kasutada ?*
- **Toetuse suurused**



- **Special premium - eritoetus**
- **deseasonalisation premium -
sessoonsuse kõrvaldamise
toetus**
- **suckler cow premium -
ammlehma toetus**
- **slaughter premium -
tapmistoetus**
- **stocking density - karja
tihedus**
- **extensification payment -
tootmise laiendamise toetus**



EL PÕLLUMAJANDUSPOLIITIKA Otsetoetused



- **piimaturukorralduses**
- **Piimatoetus - dairy premium**
- **lisatoetused**
 - *top - up toetus*
 - *pinnatoetus - area payment*
- **toetuste suurus**



EL PÕLLUMAJANDUSPOLIITIKA

Probleemid otsetoetuste maksmisel



- **Toetuste maksmine ja selle kontroll**
 - *Meetmete efektiivsus*
- **ebaseaduslike toetuste tagastamine**
 - *EL seadused vs. riiklikud seadused*
 - *Keis: Deutsche Milchkontor 1983/2633*
- **tasaarveldamine - set off**
 - *Keis: DEKA 1983/421*



EL PÕLLUMAJANDUSPOLIITIKA

EL maaelupoliitika



- **Miks on vaja maaelupoliitikat?**
- **Maaelupoliitika kujunemine**
- **Maaelupoliitika meetmed**
 - agro-keskkonna programmid
 - inimressurssidele suunatud meetmed
 - põllumajandusliku maa metsastamine
 - vähemoodsad ja keskkonnapiirangutega piirkonnad
 - investeeringud taludesse
 - põllumajandussaaduste töötlemine ja turustamine
 - artikkel 33 meetmed
- **Struktuuripoliitika korraldus**



maaelupoliitikat?

■ **struktuuriprobleemid**

- *maapiirkondade sõltuvus põllumajandusest*
- *töökohtade arvu vähenemine*
- *elatusaseme ja elukvaliteedi erinevused linna ja maa vahel*
- *sissetulekute ebaühtlane jaotumine suur- ja vaiketootjate vahel*
- *põllumeeste keskmine vanus 55 a*
- *põllumeeste madal haridustase*



EL PÕLLUMAJANDUSPOLIITIKA

Maaelupoliitika



kujunemine

- **Rooma leping (1958)**
- **Mansholti plaan (1968)**
- **Esimesed sotsio-
strukturaalsed meetmed
(1972)**
- **Regionaalsed meetmed
(1975)**
- **Integreeritud regionaalsed
programmid (1980. aastad)**
- **1988.a reform**
- **1992.a reform**



EL PÕLLUMAJANDUSPOLIITIKA

Maaelupoliitika kujunemine



- **Agenda 2000**
 - Uued põhimõtted
 - multifunktsionaalsus
 - multisektoraalne ja integreeritud lahenemine
 - paindlik abi: subsidiaarsus ja detsentraliseerimine
 - läbipaistvus ja lihtsustamine



EL PÕLLUMAJANDUSPOLIITIKA

Maaelupoliitika



kujunemine

- **Agenda 2000**

- Ühtne seadusandlik raamistik:
nõukogu määrus 1257/1999
- Uus finantsperspektiiv aastateks
2000-2006 kinnitatud märtsis
1999 Berliinis
 - 30,37 mlrd eurot aastatel 2000-
06 struktuuripoliitikale
 - keskmiselt 4,34 mlrd eurot
aastas



Maaelupoliitika

meetmed

- agro-keskkonna programmid
- varasema pensionilemineku toetamine
- põllumajandusliku maa metsastamine
- toetused vähemsoodsatele piirkondadele (LFA) ja keskkonnapiirangutega piirkondadele
- investeeringud taludesse
- põllumajandussaaduste töötlemine ja turustamine
- nn artikkel 33 meetmed



EL PÕLLUMAJANDUSPOLIITIKA

Agro-keskkonna



- **programm**
algus 1992
- **keskkonnasõbralike ja bioloogilist mitmekesisust säilitavate tootmismeetodite kasutajate toetamine**
- **lepingud tootjatega viieks aastaks**
- **maksimaalne toetuse määr**
 - 600 eurot/ha üheaastastele kultuuridele
 - 900 eurot/ha püsikultuuridele
 - 450 eurot/ha muudel juhtudel



EL PÕLLUMAJANDUSPOLIITIKA

Varasema pensionilejäämise toetamine



- *alates 55 eluaastast*
- *talupidajad kuni 150 000 eurot
(15 000 aastas)*
- *töölised kuni 35 000 eurot (3500
aastas)*
 - ühekordne toetus
 - iga-aastane toetus sõltumata
maa hulgast
 - iga-aastane toetus vastavalt
kasutuses oleva maa pindalale
 - maksimaalselt kuni 75aastaseks
saamiseni



EL PÕLLUMAJANDUSPOLIITIKA

Muud inimressursside meetmed



- **Noorte põllumeeste tootmise alustamise toetamine**
 - *kuni 40. eluaastani*
 - *esmakordsel tootmise alustamisel*
 - *ühekordne toetus kuni 35 000 eurot*
 - *ekspordisubsiidium kuni 35 000 eurot*
- **Koolitus**
 - *kvaliteettoodete ja keskkonnasõbralike tootmisviiside edendamine*



EL PÕLLUMAJANDUSPOLIITIKA

Põllumajandusliku maa metsastamine



- investeeringud metsade majandusliku, sotsiaalse või ökoloogilise väärtuse suurendamiseks
- investeeringud tootmise, töötlemise ja turustamise parandamiseks
- puit kui tooraine: töötlemiseelsed operatsioonid
- uute tootmis- ja müügivõimaluste loomine
- metsaomanike ühenduste loomine
- taastamistööd loodusõnnetuste järel
- metsade ökoloogiline stabiilsus ja tuletõkked



EL PÕLLUMAJANDUSPOLIITIKA

Põllumajandusliku maa metsastamine



- **iga-aastased maksed istutatud hektari kohta katmaks metsa haldamise kulusid kuni viie aasta jooksul**
- **iga-aastased maksed hektari kohta, mis katavad metsastamisest tulenevaid kahjusid kuni 25 aasta jooksul**
- **kuni 735 eurot/ha põllumeestele**
- **kuni 185 eurot/ha muudele isikutele**



EL PÕLLUMAJANDUSPOLIITIKA

Vähemsoodsad ja keskkonna- piirangutega piirkonnad



- **Vähemsoodsad piirkonnad**
 - *raskemad tootmistingimused tänu teatud looduslikele tingimustele, mis suurendavad tootmiskulusid ja vähendavad saaki, seades sel moel ohtu põllumajandusliku tootmise ja maastikukorralduse säilimise nendes piirkondades*
 - mägised piirkonnad
 - alad, mida ähvardab mahajätmine
 - muud spetsiifiliste takistustega alad
- Keskkonnapiirangutega piirkonnad
- Kokku kuni 10 % liikmesriigi pindalast



EL PÕLLUMAJANDUSPOLIITIKA

Investeeringud taludesse



■ Eesmärgid:

- masinate moderniseerimine,
- sissetulekute ja elatustaseme tõstmine
- põllumeeste töö- ja tootmistingimuste parandamine

■ Tagajärjed:

- tootmiskulude vähenemine
 - toote kvaliteedi paranemine
 - keskkonna olukorra paranemine
 - hügieeni ja loomakaitse olukorra paranemine
 - põllumajanduse mitmekesisemaks muutumine
- **Avaliku sektori toetus sihtala 1**
50 %, mujal 40 %



EL PÕLLUMAJANDUSPOLIITIKA

Põllumajandussaaduste töötlemine ja turustamine



■ Toetatakse:

- *toodangu vastavusseviimist turunõuetega*
 - *uute turgude leidmist*
 - *toodangule lisaväärtuse andmist*
- **Avaliku sektori toetus kuni 50 % sihtala 1 piirkondades ja kuni 40 % mujal**



EL PÕLLUMAJANDUSPOLIITIKA

Artikkel 33 meetmed



- maaparandus
- maakorraldus
- põllumajandusjuhtimise teenuse sisseviimine
- kvaliteetoodangu turustamine
- põhiteenused maamajandusele ja -elanikkonnale
- kulade uuendamine, kultuuripärandi säilitamine
- põllumajanduse mitmekesistamine
- põllumajanduslike veeressursside haldamine
- maainfrastruktuuride arendamine
- turismi ja käsitöö edendamine
- keskkonnakaitse meetmed ja loomatervis
- põllumajanduse taastamine loodusõnnetuste järel
- rahastamismetoodika



EL PÕLLUMAJANDUSPOLIITIKA

Struktuurifondid



- **Euroopa Regionaalarengu Fond (ERDF)**
- **Euroopa Sotsiaalfond (ESF)**
- **Euroopa Põllumajanduse Arendus- ja Tagatisfond (EAGGF)**
 - *arendusosakond (maaelupoliitika)*
 - *tagatisosakond (UPP, uha enam ka maaelupoliitika)*
- **Kalanduse Rahastamisvahend (FIFG)**

(ametlikult kull veel struktuurifondide hulka ei kuulu)



EL PÕLLUMAJANDUSPOLIITIKA

Sihtalad



■ Sihtala 1

- mahajäänud piirkonnad (SKT alla 75 % EL keskmisest) - endise sihtala 1 piirkonnad
- Soome ja Rootsi põhjaalad (endine sihtala 6)

■ Sihtala 2

- piirkonnad, kus toimub majanduslik ja sotsiaalne ümberstruktureerimine (endised sihtalad 2 ja 5b)

■ Sihtala 3

- inimressursid (võitlus tööpuudusega, endised sihtalad 3 ja 4)



- **Uks neljast ühenduse algatusest**
- **Eesmark:**
 - uuenduslike maaelu arendamise meetmete stimuleerimine kohalikes omavalitsustes ning toetada vastava oskusteabe ja kogemuste levikut üle kogu Euroopa
- **Toetatavad valdkonnad:**
 - maaturism
 - uute tehnoloogiate kasutamine maapiirkondades
 - kohaliku pärandi ja traditsioonide taastamine



EL PÕLLUMAJANDUSPOLIITIKA



Struktuuripoliitika põhimotted

- **kontsentratsioon**
- **programmeerimine**
- **partnerlus**
- **lisanduvus**



EL PÕLLUMAJANDUSPOLIITIKA Programmeerimine



- **Kavade esitamine**
 - programmeerimisperiood 2000-06
 - maaelu arengu kava
- **Programmeerimisdokumentid e kinnitamine**
- **Rakendamine, järelevalve, hindamine**
- **Umberkorraldused alates 2000.a**
 - detsentraliseerimine, paindlikkus, lihtsustamine
 - rahastamise parem korraldamine



Põllumajandus ja

keskkond

- *Ajalugu*
- *Trendid kaasaegses põllumajanduses ja nende mõju keskkonnale*
 - spetsialiseerumine, kontsentratsioon, intensiivistumine
 - põllumajandus ja vesi
 - atmosfääri saastamine
- *Agro-keskkonna meetmed*
- *Mahepõllumajandus*
- *Tööstuslikud ja energiakultuurid*
- *Keskkonnapoliitika meetmed*
- *Metsandus*



EL PÕLLUMAJANDUSPOLIITIKA

Keskkonnapoliitika ajalugu



- **Ühtne Euroopa akt 1987**
- **Esimene keskkonna-alane põllumajanduse õigusakt 1985**
- **Agro-keskkonna määrus 2078/92**
- **Amsterdami leping**

EL PÕLLUMAJANDUSPOLIITIKA

Trendid põllumajanduses



■ Spetsialiseerumine

- kasvatatakse üha enam müügiks mõeldud põllukultuure (nisu, mais jne)

■ Kontsentreerumine

- talude arvu vähenemine
- talu keskmise suuruse kasv

■ Intensiivistamine

- keemiliste sisendite kasutamise suurenemine
- rohkem loomi hektari kohta



EL PÕLLUMAJANDUSPOLIITIKA

Põllumajanduse trendide



- **mõju keskkonnale**
 - **Spetsialiseerumine**
 - eri kultuuride vaheldumise vähenemine
 - **Kontsentreerumine**
 - põldude ühendamine
 - bioloogilise mitmekesisuse vähenemine
 - pinnase erosioon
 - veevarustuse halvenemine
 - maastike uksluisemaks muutumine
 - **Intensiivistumine**
 - pinnase, vee ja õhu saastamine väetiste ja pestitsiididega
 - sõnniku ületootmine - mulla hapestumine



- **Põllumajandus kui vee kasutaja**
- **Põllumajandus kui vee saastaja**
 - põhjavee ja jõgede vee taseme alanemine
 - margalade kadumine, hapniku vähenemine jõgedes, rannikualade soolastumine
 - tammide ehitamisest ja jõgede voolu muutmisest tekkinud kahjustused
 - saastamine nitraatide ja taimekaitsevahenditega



■ Saastamise vastased meetmed

- joogivee kvaliteeti reguleeriv direktiiv 98/83/EÜ
- taimekaitsevahendite direktiiv 91/414/EMÜ
- põhjavee direktiiv 80/68/EMÜ
- nitraatide direktiiv 91/676/EMÜ
- hea põllumajanduse tava
- agro-keskkonna meetmed
- maa tootmisest kõrvalejätmine
- valgalade majandamisplaanide koostamine
- majanduslikud hoovad (maksud, subsiidiumid)



- **9 % kasvuhoonegaaside kogumahust**
 - 48 % metaanist
 - käärimisest kariloomade sooltes ja sõnnikust
 - 52 % lämmastikoksiidist
 - sõnnikust ja nitraatidest
- **Negatiivsed tagajärjed**
 - kliima soojenemine:
 - maailmamere taseme tõus
 - saagikuse kahanemine Lõuna-Euroopas
 - variatsioonid sademetes
- **Positiivsed tagajärjed**
 - metsad seovad CO₂
 - kuiv pinnas seob metaani ja lämmastikoksiidi



EL PÕLLUMAJANDUSPOLIITIKA

Agro-keskkonna programmid



■ Määrus 2078/92

- toetatakse keskkonnasõbralikke ja bioloogilist mitmekesisust säilitavate tootmismeetodite kasutajaid
- leping viieks aastaks
- toetused sõltuvad kasvatavast kultuurist
 - üheaastased kultuurid 600 eurot/ha
 - mitmeaastased kultuurid 900 eurot/ha
 - muu 450 eurot/ha
- EL rahastamise piirmäär 75 % sihtala 1, mujal 50 %
- osalevad 1/7 põllumeestest ja 20 % põllumaast



EL PÕLLUMAJANDUSPOLIITIKA

Mahepõllumajandus



- **Määrus 2078/92**
- **Mahepõllumajanduse eelised**
 - mahetoodete turuhind on kõrgem
 - keskkonnasõbralik
 - vähem intensiivne tootmine kurnab vähem maad
 - aitab tootjatel paremini vastata nõudlusele, mis on tekkinud tervislike toiduainete järele
 - tööjõumahukas, mis tõstab tööhõivet maal ja aitab säilitada väikeseid talusid
- **Määrus 2092/91:**
kriteeriumid
 - nõuete täitmine kahe aasta jooksul enne külvamist
 - nõuete täitmine kolme aasta jooksul enne koristamist



EL PÕLLUMAJANDUSPOLIITIKA

Tööstuslikud ja energiakultuurid



- **Põllumajanduse panus keskkonnakaitse**
 - *Oluline roll 1992.a reformil: 10-15 % tootmisest korvalejätetud maast tööstuslike kultuuride all*
 - raps
 - biomass
 - küttepuit
 - põllumajanduslikud jäätmed (läga)
 - *taastuvad energiaallikad 6 % energiast*
 - *plaan 2010 12 % = 500 000 uut tookohta*



meetmed

■ Natura 2000

- alade võrgustik, kus inimtegevus peab arvestama looduslikult tähtsate paikade säilitamisega
- 9 % EL pindalast (tulevikus kuni 12 %)
 - alad määratud lindude direktiivi raames (liikmesriik)
 - alad määratud elupaikade direktiivi raames (liikmesriik ja komisjon)
- kasulik nii keskkonnale kui põllumeestele
 - oludele kõige sobivam põllumajanduse viis
 - keskkonnateenuste eest läbipaistev tasumine
 - kõige tundlikumates piirkondades kõige vähem intensiivne
 - toodete muutmine atraktiivsemaks



EL PÕLLUMAJANDUSPOLIITIKA

Keskkonnapoliitika

meetmed



- **Keskkonnamojude hindamine**
 - *direktiiv 85/337/EMÜ*
 - *ühenduse eelarvest rahastatavate projektide erinevate keskkonnamõjude hindamine*
 - mõjud inimestele, faunale ja floorale
 - mõjud pinnasele keskkonnale, õhule, kliimale, maastikule
 - eeltoodud faktorite omavahelised mõjud
 - mõjud materiaalsetele vaartustele ja kultuuripärandile
 - konsulteerimine keskkonnaasutuste ja avalikkusega



meetmed
■ **Integreeritud saastamise**
ennetamine ja kontroll

- abinõud ja protseduurid tööstusrajatistest emissioonide ennetamise või minimeerimise, kasutades kõrgetasemelisel tehnoloogial rajanevat autoriseerimise süsteemi
- kehtib alates jõustumisest uutele rajatistele, vanad peavad üle võtma 8 aasta jooksul
- põllumajanduses kehtib nt intensiivsetele linnu ja seafarmidele (üle 40 linnu, üle 2000 30 kg sea või üle 750 emise)



EL PÕLLUMAJANDUSPOLIITIKA

Metsandus



- Struktuurimeetmed ÜPP ja kaasnevate meetmete raames
 - metsanduse meetmed põllumajanduses (maa metsastamine) - määrus 2078/92
 - skeem metsaalade arendamiseks ja optimaalseks kasutamiseks - 1610/89
 - töötlemine ja turustamine - 867/89
- Metsade kaitse atmosfääri saastamise eest - 3528/86
- Metsade kaitse metsatulekahjude eest - 2158/92
- Euroopa metsandusalase info- ja kommunikatsioonisüsteemi loomine - 1615/89
- Metsandusalane uurimistegevus



EL PÕLLUMAJANDUSPOLIITIKA EL-i reformimist vajavad valdkonnad



1. Otsusetegemise protsess
2. EL õigussüsteem
3. EL institutsioonide
struktuurid ja nende
ülesanded
4. Euroopa Parlamendi liikmete
arv



EL PÕLLUMAJANDUSPOLIITIKA CAP'i probleemid



- 1. Liigne keerukus ja läbipaistmatus*
- 2. Vastuseis uuendustele*
- 3. Statistiliste andmete lünklikkus ja puudulik analüüs*
- 4. Põllumajanduses hõivatud inimeste arvu vähenemine*



EL PÕLLUMAJANDUSPOLIITIKA CAP'i tuleviku arengusuunad



1

- 1. Tugev maaelu arengu poliitika*
- 2. Keskkonnakaitse elemendid*
- 3. Detsentraliseerimine ja järelvalve*
parandamine
- 4. Madalamad institutsionaalsed hinnad*



EL PÕLLUMAJANDUSPOLIITIKA CAP'i tuleviku arengusuunad



2

**5. Talupidajatele normaalse
elatusstandardi
kindlustamine**

**6. EL rahvusvahelise
kaubanduspositsiooni
tugevdamine**

7. Rõhk kvaliteedile

8. CAP'i lihtsustamine



EL PÕLLUMAJANDUSPOLIITIKA

Maaelu areng



- Investeeringud põllumajandusse
- Noorte talunike toetus
- Nõuanne ja koolitus
- Varase pensioni skeem
- Vähemsoodsate alade toetus
- Põllumajandus-keskkonna meetmed
- Põllumajandussaaduste töötlemise ja turustamise arendamine
- Metsastamine
- Muud maaelu arengu meetmed



EL PÕLLUMAJANDUSPOLIITIKA

Muud maaelu arengu meetmed



- **Külade renoveerimine ja arendamine**
- **Ettevõtluse mitmekesistamine**
- **Veeressursi säästlik kasutamine**
- **Infrastruktuuri arendamine**
- **Turismi ja käsitöö arendamine**
- **Keskkonnakaitse**



Detsentraliseerimine eeldab:

- 1. CAP'i eesmärkide konkretiseerimist ja nende hierarhilist struktureerimist;*
- 2. erinevate poliitikate mõjude ettenägemist võimalikult vara;*
- 3. indikaatorite välja töötamist.*



Luksemburgi grupp

- Eesti
- Poola
- Tšehhi
- Ungari
- Sloveenia
- Küpros



Helsingi grupp

- Läti
- Leedu
- Slovakkia
- Bulgaaria
- Rumeenia
- Malta



1. Suur maht/võimsus
2. Sektori alafinantseeritus
3. Administratiivne suutlikkus
4. Sektori institutsionaalne ülesehitus



EL PÕLLUMAJANDUSPOLIITIKA Administratiivse suutlikkuse tõstmine



- 1. Mitmed põllumajandussektori reformid*
- 2. Põllumajandussaaduste turustamise parandamine*
- 3. Suurem rõhk mahepõllundusele*
- 4. Toimetulek sotsiaalsete probleemidega*



EL PÕLLUMAJANDUSPOLIITIKA

Finantseerimine 1



Eelstruktuuri vahendid

- *SAPARD*
- *Maaelu ja põllumajanduse arengu programm*
- *The Special Accession Program for Agriculture and Rural Development*
- *Eelarve 500 miljonit eurot aastas*



EL PÕLLUMAJANDUSPOLIITIKA

Finantseerimine

Eelstruktuuri vahendid 2



- *ISPA*
- *Regionaalpoliitika instrument*
- *Instrument for Structural Policies for Pre-Accession*
- *Eelarve on 1 miljard eurot aastas*



EL PÕLLUMAJANDUSPOLIITIKA
Finantseerimine 2
SAPARD'i abi eesmärgid



- 1. Investeeringud
põllumajanduslikesse
maavaldustesse***
- 2. Põllumajanduslike ja kalatoodete
tootmise ja turustamise
parandamine***
- 3. Maapiirkondade majandusliku
tegevuse soodustamine***
- 4. Maaregistrite loomine ja
täiustamine***
- 5. Täiendkoolitused***
- 6. Veeressursside majandamine jne***



EL PÕLLUMAJANDUSPOLIITIKA
Finantseerimine 3
ISPA abi eesmargid



- 1. Keskkond - aidata kandidaatriike harmoniseerida keskkonda puudutavat seadusandlust.*
- 2. Transport – parandada Kesk- ja Ida-Euroopa sisest ning Kesk- ja Ida-Euroopa ning Laane-Euroopa vahelist transpordi-võrgustikku.*



EL PÕLLUMAJANDUSPOLIITIKA

Finantseerimine 4

Struktuurifond



EAGGF - Põllumajanduse Juhtimise ja Garantiifond

- 1. Garantii sektsioon -
põllumajanduse turupoliitika
kulude katmine*
- 2. Juhtimise sektsioon -
põllumajanduse
struktuuripoliitika kulude
katmine*



EL PÕLLUMAJANDUSPOLIITIKA Administratiivse suutlikkuse tõstmiseks on Eestis:



- *suures osas läbi viidud põllumajandus-ministeeriumi haldusala reform;*
- *loodud Veterinaar- ja Toidulaboratoorium;*
- *loodud Taimetoodangu Inspektsioon ja Taimse Materjali Kontrolli Keskus;*
- *loodud Põllumajanduse Registrate ja Informatsiooni Keskus (PRIK);*
- *alustatud erinevate andmebaaside loomisega.*



EL PÕLLUMAJANDUSPOLIITIKA

Vajalikud tegevused

administratiivse suutlikkuse

tõstmiseks Eestis



- *Maareformi lõpuleviimine.*
 - *Toiduainetetööstuse moderniseerimine.*
 - *Veterinaar- ja Toiduinspektsiooni töö efektiivsemaks muutmine.*
 - *CAP'i juhtimismehhanismide ja administratiivstruktuuride tugevdamine.*
 - *PHARE, SAPARD'i ja ISPA toetuste kasutamiseks vajaliku struktuuri käivitamine.*
 - *Piiripunktide väljaehitamine.*
 - *Administratsiooni koosseisu suurendamine ja väljaõpe.*
- Kulu umbes 70 miljonit krooni.*



EL PÕLLUMAJANDUSPOLIITIKA

Seadusandluse



harmoniseerimine 1

Vastu võetud ja ettevalmistamisel 1:

- *Eesti põllumajandusstrateegia*
- *Riigikogus on menetlusesel “Põllumajandussaadute- ja toodete turu korraldamise seaduse” eelnõu*
- *Toiduseadus*
- *Toidukontrolli laboratooriumide süsteemi reguleerimine*



EL PÕLLUMAJANDUSPOLIITIKA

Seadusandluse harmoniseerimine 2



Vastu võetud ja ettevalmistamisel 2:

- *Veterinaarkorralduse seadus*
- *Loomatauditõrje seadus*
- *Toiduseadus*
- *Loomadega ja loomsete
saadustega siseriikliku
kauplemist ja importi
reguleerivate veterinaarnõuete
väljatöötamine*
- *Loomsete jääkide käitlemist
reguleerivate määruste
ettevalmistamine ja jõustamine*
- *Loomahaiguste profülaktika ja
tõrje eeskirjad*
- *Loomakaitseseadus*



EL PÕLLUMAJANDUSPOLIITIKA **Seadusandluse**



harmoniseerimine 3

Harmoneerimist/välja töötamist vajavad:

- ***mahepõllumajanduse seadus;***
- ***väetiseseadus;***
- ***sordikaitseeseadus;***
- ***seemne ja taimse paljundusmaterjali seadus;***
- ***paljud direktiivid metsanduse, väliskaubandusmeetmete ja intervent-sioonimehhanismide ning maaelu arengu valdkondades.***

Kulu umbes 25 miljonit krooni.



EL PÕLLUMAJANDUSPOLIITIKA Interventsioonibüroo



ülesanded

- *interventsiooni (turult kokkuostu) teostamine;*
- *põllumajandustoetuste maksmine ja kontroll selle üle;*
- *ekspordi/importi süsteemi kontroll.*

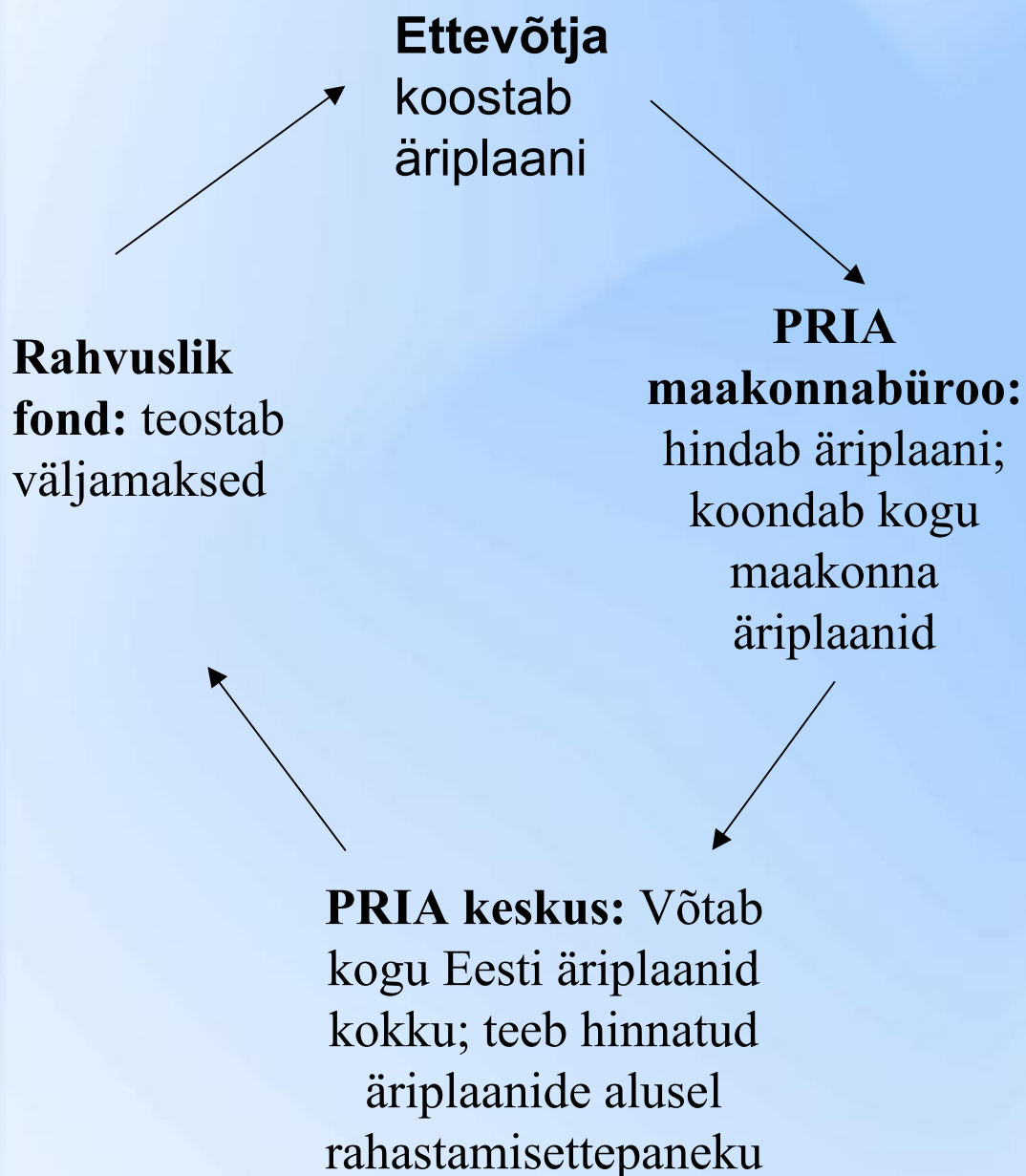


Eestis

- 1. Põllumajandustootmine
(looma- ja taimekasvatus)***
- 2. Põllumajandussaaduste ja
kala töötlemine***
- 3. Maapiirkondade
ettevõtlussektor***
- 4. Maapiirkondade
infrastruktuur ja kohalik
initsiatiiv***



EL PÕLLUMAJANDUSPOLIITIKA SAPARD'i projekti käik





EL PÕLLUMAJANDUSPOLIITIKA

Eesti liitumiseeelsed strateegilised eesmärgid 1



- ***Suurendada põllumajandusliku tootmise efektiivsust ning viia põllumajanduslik tootmine vastavusse EL-i siseturu nõuetega.***
- ***Tagada siseturul põllumajandussaaduste stabiilsed hinnad.***
- ***Tagada elanikkonna varustatus põhiliste kodumaiste toiduainetega, loomakasvatus kohapeal toodetud söödaga ja töötlev tööstus kodumaise toorainega.***



EL PÕLLUMAJANDUSPOLIITIKA Eesti liitumiseeelsed strateegilised eesmärgid 2



- *Võtta järk-järgult üle CAP'i meetmed.*
- *Orienteeruda peamiselt kõrge lisandväärtusega toodangule, mis on konkurentsivõimeline nii sise- kui ka välisturgudel.*
- *Töötada välja ja rakendada põllumajanduskeskkonna programm.*



EL PÕLLUMAJANDUSPOLIITIKA

Eesti liitumisläbirääkimised EL-iga



- **Eesti üldpositsioon liitumisläbirääkimistel EL-iga põllumajanduse valdkonnas on järgmine:**
- Eesti on valmis ja suuteline liitumishetkel üle võtma kogu põllumajanduspeatüki acqui kuid taotleb mõningaid üleminekuperioode, erandeid ja acquisse sisseviidavaid tehnilisi täiendusi
- Eesti soovib liitumise järgselt EL-i ühtse põllumajanduspoliitika raames otsetoetuste maksmist Eesti tootjatele
- Eesti taotleb kokku 5000 olulisemast EL-i määrusest u. 50 EL-i määruse suhtes kas erandit või üleminekuperioodi seega kokku u. 1% olulisematest põllumajanduse määrustest.



Eesti positsioonid liitumisläbirääkimistel EL- iga



- **Eesti olulisemad positsioonid on järgmised:**
- **Loomakasvatussaadused**
- Piimakvoot 900 000 tonni
- Spetsiaaltoetusega toetatavate pullide arvuks 50 000
- Utetoetust saavate loomade arvuks 142 000
- Täiendada eksporditoetust saavate juustude nimekirja Eestis toodetavatega
- Spetsiaaltapatoetust saavate pullide, lehmade ja mullikate arvuks kokku 137 000 ja vasikatele 49 000.



EL PÕLLUMAJANDUSPOLIITIKA

Eesti positsioonid

liitumisläbirääkimistel EL-iga 2



- **Eesti olulisemad positsioonid taimekasvatuse sektoris on järgmised:**

- Teravilja, õlikultuuride ja kaunviljade baaskülvipinnaks kokku 650 000 ha
- Teravilja keskmiseks saagikuseks 3,5 t/ha
- Kartulitärklise kvoodiks 10 000 tonni
- Suhkrukvoodiks 75 000 tonni
- Kunstlikult kuivatatud kuivsööda kvoodiks 30 000 tonni