

tadesse. Seeläbi on lekkekoht võimalikult väike,” sõnab Karner.

Küttekaabel aitab külmumist vältida. Korralikult ja õigele sügavusele (alla külmumispüüri) paigaldatud toiteveetorul maa sees suurt külmumisohtu pole, ent Lohusalu eramu puhul oli arhitektuurne taotlus alt lahti olev tuulutatav põrand.

“Meil jäi veesisend soojustatuna siiski õhu kätte ja sellesse ossa planeerisime küttekaabli,” ütleb Kuido Karner. “See on tänapäeval tavaline lahendus, mida tasub igaks juhuks ette näha. Kui temperatuur liiga alla läheb, hakkab küttekaabel automaatselt soojendama,” selgitab ehitusjuht.

Veevarustuse planeerimisel ja teostamisel

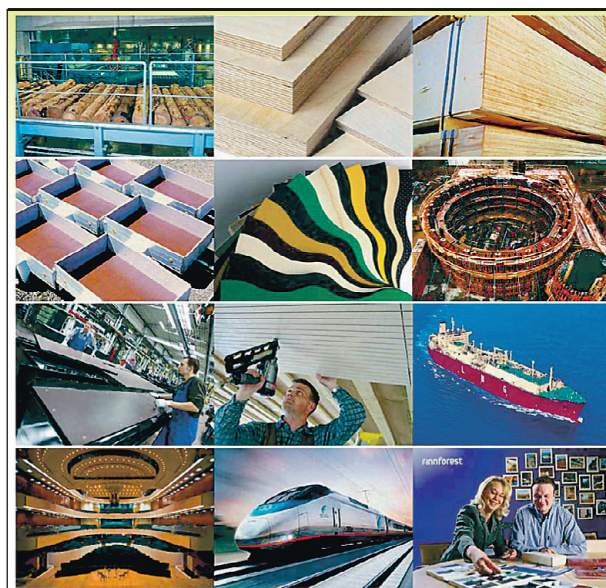
Ä Tasub teada Nutikas lahendus

KESKTOLMUIMEJA paigaldamine tuleb läbi mõelda käsikäes üldise vee- ja elektrisüsteemi projekteerimisega, sest torustik tuleb panna konstruktsioonide sisse peitu.

ei tohi unustada veevajadust ka väljaspool maja, näiteks auto pesemiseks või kastmiseks. Lohusalu eramul on selleks tarbeks olemas üks külmumiskindel kastmiskraan ning kaks tavalise ventiiliga kastmiskraani, mis on majast suletavad.

Vee kvaliteet on Lohusalus päris hea. Veevarustust planeerides on oluline teada, milline on konkreetsel krundil vee kvaliteet. Seega tehakse veeproov, mille põhjal määratakse, milliseid veefiltreid või veepehmedajaid on seal otstarbekas kasutada.

“Uuritakse ka värvust, lõhna ja sadeaine osakaalu,” kirjeldab Kuido Karner. “Kui on hea kvaliteediga vesi, piisab lihtsast filtreerimisest, ent vajadusel on olemas ka kallid süsteemid, mis



Kvaliteetne Finnforest Oy

KASE- JA MÄNNIVINEER

Vineer sobib suurepäraselt

- kasutamiseks transporditööstuses, ehituses, betoonitööstuses
- interjöörü siseviimistlusmaterjalina
- mööbli valmistamiseks
- pakenditööstuses
- põllumajandussektoris
- paljudes teistes valdkondades

Lao address: Kesk tee 10, Jüri, Harjumaa
Puumaailm OÜ, tel 656 5943
info@puumaailm.ee, www.puumaailm.ee