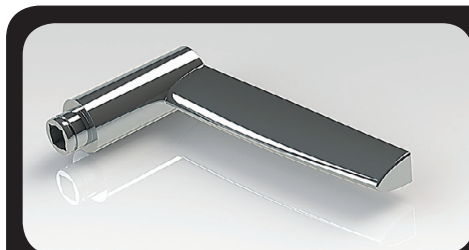


Abloy konkursi leiud

ABLOY OY EESTI FILIAAL korraldas disainikonkursi uue ukseingimodeli leidmiseks, kuhu laekus 65 tööd. Välja valiti 11 tugevamat tööd, mille hulgast jõudsid auhinnalistele kohtadele viis ingimodelit. Eelkõige oli konkurss suunatud arhitektide liidu, sisearhitektide liidu ja disainerite liidu liikmetele ning kunstiakadeemia üliõpilastele, kuid osaleda said ka teised huvilised.

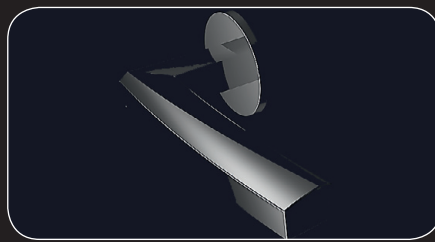
Žüriisse kuulusid Heikki Zoova Eesti Kunstiakademiast, Pille Lausmäe PL Sisearhitektuuri Büroost, Mika Heikinmatti ja Riitta Nikander-Koivula Abloy Oy-st ning Janne Salokangas Abloy Oy Eesti filiaalist.



Võitja töö ingimudel No 3 liidetakse Abloy ingivalikusse ja selle tootmist ning müüki alustatakse 2013. aastal. See on esimene ukseingimudel, mille Abloy 105aastase ajaloo jooksul on disaininud eestlane. Võidutöö on ajatu ja stiilne, kõnetades justkui kahel eri tasandil: eemalt vaadates kandilise loomuga, lähemalt soe ja käepärane ingimudel.



Võistlustöö DEGREE juures hinnati lähenduse uudsust ja orgaanilisust, tegu on huvitava nüansiga ukseingiga.



Kolmanda koha saavutanud CLEAR on huvitav ja vaatamata teravatele joontele siiski pehme vormiga sümpaatne ukseing.

Auhinnalistele kohtadele jõudis viis ingimodelit:

Eriauhind, rahaline auhind 500 eurot – **võistlustöö BASIC**, autor Mihkel-Emil Mikk

Eriauhind, rahaline auhind 500 eurot – **võistlustöö WAU**, autor Markus Marks

III koht, rahaline auhind 1000 eurot – **võistlustöö CLEAR**, autor Piret Uustal

II koht, rahaline auhind 2000 eurot – **võistlustöö DEGREE**, autorid Kairi Kuuskor ja Janno Nõu

I koht, rahaline auhind 3000 eurot – **võistlustöö No 3**, autor Mihkel Mäll



LAMMI KIVIMAJA – ehitus lihtne kui Lego kokkupanek

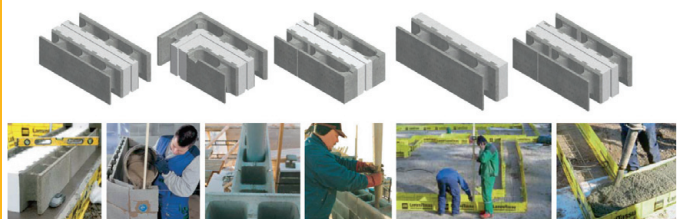
Lammi kivimajad – see on 50aastane kogemus. Ainulaadne plokiservade teemantlihv tagab veatu ja täpse plokki ühilduvuse koos ideaalse sise- ja välispinnaga, mis on kohe pärast paigaldust valmis viimistluseks.



Lammi plokide tehniline lahendus välistab ehitusliikud vead ega lase kunagi tekkida külmasildasid. Patenteeritud avade tegemise süsteem lubab teha kohapeal samadest plokidest avade ületusi pikkusega kuni 5 meetrit.

Lammi tagab parima sisekliima, mis vastab klassile M1, heliisolatsiooni ja tuleohutuse, kuna Lammi süsteem loob betoonpinna nii sise- kui ka välisseinas. Valides Lammi, ehitate te põhjamaade parima võimaliku lahendusega.

Klassifikatsioonid: M1 / FI – U-väärtus 0,17 W/m²K, tipptootel juba 0,11 W/m²K; heliisolatsioon 51 dBA(Rw)



www.lamminbetoni.fi • www.lamminbetoni.fi/portal/ee/tooted
www.lammi-kivitalot.fi • www.lammi-perustus.fi
 Küsi lisainfot: tel 641 5444, 509 2616, 503 4533 • www.mendali.ee

SÄSI näitus Tartus

2. DETSEMBRINI SAAB EESTI Rahva Muuseumi näitusemajas Tartus imetleda konkursi “Eesti disainiauhinnad 2012” noore disaineri auhinna SÄSI ja graafilise disaini katetooria parimate tööde näitust.

Noore disaineri auhinna SÄSI nominendid on valitud alla 30aastaste Eesti disainerite hulgast, kes on kandideerinud oma viimase kahe aasta projektidega. SÄSI eesmärk on tuua noor värske disainipõlvkond ettevõtjate, avalikkuse ja disainisõprade silme ette.

Graafilise disaini kategoorias on hinnatud aasta parimat firmagraafikat, trükiseid, pakendeid, illustratsioone ja fotosid, keskkonnadisaini ja ekraanigraafikat.

“Eesti disainiauhinnad” on Eesti esimene disainikonkurs, mis koondab ühe katuse alla disainimaastiku paremiku toote-, teenuse-, graafilises ja veebidisainis. Lisaks on luubi all noored disainerid oma kahe viimase aasta loominguga.

Näituse mängulise kujunduse autorid on Mariana Hint ja Epp Õlekors.