



**Kui toru ja ühendus-
põlve liitekoht on
kare, hakkavad sinna
kogunema tolmuosa-
kesed, mis tekitavad
paari aastaga klombi.
Süsteemi tõmbevõi-
mus muutub märgata-
valt halvemaks.**

Rene Möller, E-sisustuse juht

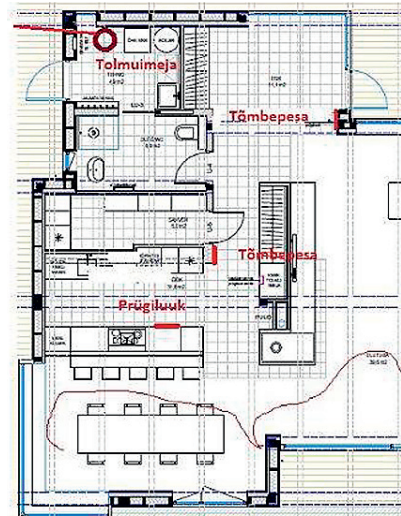
kohta kogunema tolmuosakesed, mis tekitavad paari aastaga torudesse paraja tolmu klombi. Süsteemi tõmbevõimsus muutub märgatavalt halvemaks ja inimesed ei saa aru, milles on viga,” kirjeldab ta.

“Õige paigaldus välistab selliseid ummistusi. Tavaliselt ei ole ehitajal lihtsalt niisugust täpsust võimaldavaid tööriistu ja paigalduskogemust,” nendib ta.

Saadaval on ka nn “isepaigaldaja” komplektid, millega saab töö põhimõtteliselt tehtud, ent Mölleri sõnusti tuleb arvestada, et siin varitsevad isetegijat samad ohud: õigeid tööriistu ei pruugi käepärast olla. Samuti võib jääda puudu tõmbetorudest ja õigetest põlvedest. “Valede põlvede paigaldus maksab hiljem kätte,” nendib ta.

Suvalised torud ei sobi. Kindlasti ei tohi süsteemi luues kasutada suvalisi torusid: need pole antistaatilised ja ummistus tekib mõne aastaga. “Kui süsteem ei toimi, on see 100% paigalduse viga,” võtab Möller teema kokku.

Kesktolmuimeja tourstiku paigaldamine 200–500 m² suurusesse majja võtab aega umbes kaks päeva. Kui siseviimistlustööd valmis, pannakse paika ka tõmbepesad ja tolmuimeja, mis võtab veel lisaks tiheduse päeva.



**KESKTOL-
MUIMEJA
torustiku
plaan Lohu-
salu eramus,
kus näha ka
tõmbepesa-
de kohtad.**

LAMMI KIVIMAJA



Ehitus lihtne kui Lego kokkupanek

LAMMI KIVIMAJAD – see on 50aastane kogemus. Ainulaadne plokiservade teemantlihv tagab veatu ja täpse ploki ühilduvuse koos ideaalse sise- ja välispinnaga, mis on kohe pärast paigaldust valmis viimistluseks.



Lammi plokide tehniline lahendus välistab ehituslikud vead ega lase kunagi tekkida külmasildasid. Patenteeritud avade tegemise süsteem lubab teha kohapeal samadest plokkidest avade ületusi pikkusega kuni 5 meetrit. Lammi tagab parima sisekliima, mis vastab klassile M1, heliisolatsiooni ja tuleohutuse, kuna Lammi süsteem loob betoonpinna nii sise- kui ka välisseinas. Valides Lammi, ehitate te põhjamaade parima võimaliku lahendusega.

Klassifikatsioonid: M1 / FI – U-väärtus 0,17 W/m²K, tipptootel juba 0,11 W/m²K; heliisolatsioon 51 dBA(Rw)



www.lamminbetoni.fi • www.lamminbetoni.fi/portal/ee/tooted
www.lammi-kivitalot.fi • www.lammi-perustus.fi
Küsi lisafotot: tel 641 5444, 509 2616, 503 4533 • www.mendali.ee

TERMOPILT

Energiasäästulahendused üle Eesti



- Termograafia
- Energiaauditid
- Energiamärgised- ja arvutused
- Hoonete õhutiheduse kontroll
- Projekteerimine
- Küttesüsteemide häälestamine

**TALLINN
PÄRNU
TARTU**

**tel: 60 16 500
mob: 53489959**

www.termopilt.ee info@termopilt.ee