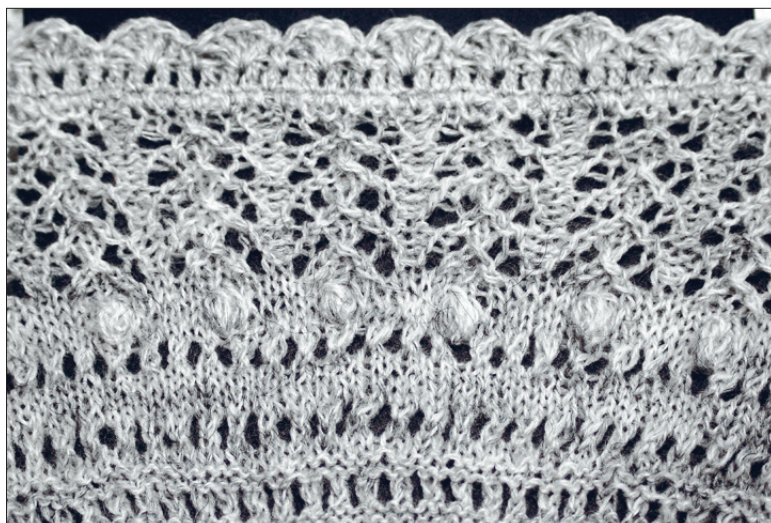


Kui pitsilist edevust vähe on, võib mõnest augureast läbi ajada sobiliku paela.



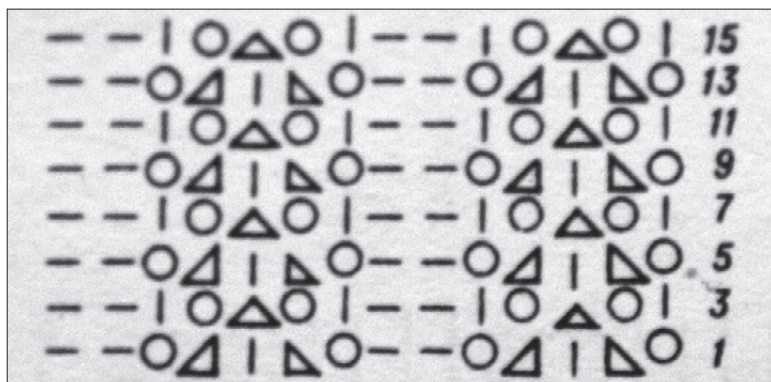
Soki pitsiline osa.



Lainelise serva heegeldamine: kinnissilmus, loe edasi 2 sammast, seejärel heegelda kolmanda samba kohal ühest silmusest viis ühekordset sammast, loe edasi 2 sammast ning kinnita need kinnissilmusega kolmanda samba kohale.

Mustrit kuduma asudes tuleb jälgida seda, et nupp jääks mustrikorras keskele. Mustrit on läbi kootud neli korda. Seejärel kuduge silmused maha. Kudumi serv heegeldage kinnissilmustega üle, mille peale heegeldage üks rida ühekordseid sambaid ning seejärel laineline serv. Pöörake sokk parempidi ning pitsiline osa keerake soki peale. Seejärel heegeldage ka ülemine serv sarnaselt üle.

**PILLE HERMANN**



Mustriskeem pitsilise osa kudumiseks.

#### Tingmärgid

- õhksilmus
- ┆ parempidine silmus
- pahempidine silmus
- △ 3 silmust parempidi ületõstmisega kokku kududa, esimene silmus parempidi kudumata ära tõsta, teine ja kolmas silmus parempidi kokku kududa, esimene silmus üle kokkukootud silmuste tõsta
- ▽ 2 silmust parempidi ületõstmisega kokku, esimene silmus parempidi kudumata ära tõsta, teine silmus parempidi kududa, esimene silmus üle teise silmuse tõsta
- ◁ 2 silmust parempidi kokku kududa