

Äp

Urmas Oja
aripaev@aripaev.ee



Äp

MIS ON MIS

Villa Meriväljal

- ▶ Arhitektid: Toomas Tammis, Inga Raukas, Tarmo Teedumäe; ArhitektuuriAgentuur
- ▶ Sisearhitekt: Monika Löve
- ▶ Hoone projekt: 2002–2006
- ▶ Valmis: 2006
- ▶ Pindala: 375 m²
- ▶ Tubade arv: 6

Selle maja valmimist on arhitektuurihuvilised juba pikalt jälginud, pielnud ehitusplatsile, mõtisklenud, milal küll viimane detail paika saab, et kuskil ometi sellest juba lähemalt kirjutataks. Nüüd on ka Oma Majal võimalus see ekstravagantne iludus lugejani tuua.

Tegemist on tähelepanuväärse ja äärmiselt korrallikult vormistatud vineerfassaadidega majaga. Fassaadivineeri eest sai villa viimasel puitehitiste konkursil ka vastava eripreemia. Muidu on maja ikka betoonist ja klaasist, ent puitu, kas või sedasama fassaadivineeri, on majas palju mujalgi.

Rütmikas fassaadivineer

See must puit – sünge ja tõsine kui põhjala öö, nagu märgib arhitektuuriajaloolane Oliver Orro – annab edevale villale selle põhilise visuaalse iseloomu. Must puit on pigem tumepruun ja katab maja teise ja kolmanda korruse külgi. Fassaadivineeri tahvlite rütm on loetav: heledamad ja tumedamad puitpinnad vahelduvad astmelises rütmis.

Tänava poole selja keeranud villa avaneb hoovi ja püüab kauneid merevaateid. “Seal naeratab aval ja endasse kutsuv klaassuu,” märgib Oliver Orro. “Väljavaatamine on maja juures tõstetud nii oluliseks tegevuseks, et see on mõjutanud ka hoone arhitektuurset vormi.”

Ka naabermajad asuvad analoogsetel kruntidel, mis mere suunas langevad. Nemed on proovinud paremat vaadet kätte saada ikka ma-

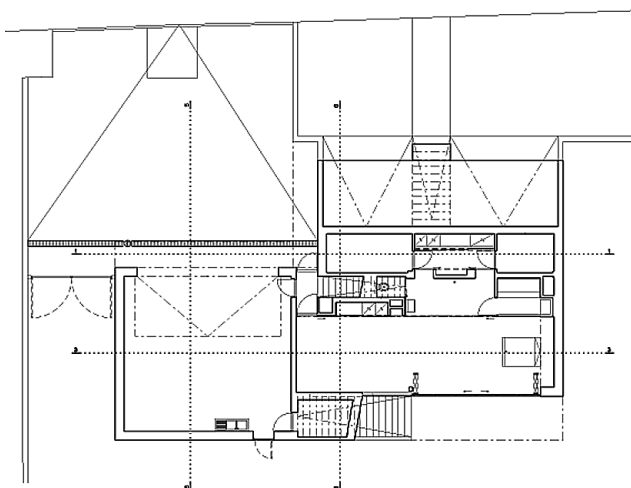
ja lihtsalt kõrgemaks, tornilikumaks ehitades. Või siis polegi veel teemaga tegelema hakanud.

See villa püüab aga merelt heidetud panoraaami väliterrassile otsekui kodusooja peopessa. Soojuse tunde annab veelgi juurde kirjeldatud puit. Miks terrassiltu on? Üks vastus oleks see, et tegemist on ArhitektuuriAgentuurile omase käekirjaga eramute kujundamisel. Selline diagonaalne tõusev joon on saanud nende väikemajade juures justkui signatuuriks.

Puit seob maja maaga

Üks puidulikumaid ruumiosis selles eramus on kaldne terrass kolmanda korruse justkui suurte konnasilmade vahel, mis kaugele merele vaatavad. Lisaks kaunile vaatele, millele maja oma kohast tulenevalt selgelt orienteeritud on, teeb astmelise kaldterrassi hubaseks ja soliidseks just puidu ohter kasutamine. Siin saavad majaanikud puitmööbliga puitterrassil is-

I korrus



tudes tunda oma maja pruuni fassaadi lähedust. See on mõnus pehme keskkond, selgelt looduslik vabaõhuruum, mis on kauniks kontrastiks majas sees esinevale katmata betoonpõrandale.

Materjaliaususest rääkides on see villa küll enamalt jaolt puiduga kaetud, ent ei proovi siiski kuidagi puitmajana näida.

Selgelt on aru saada, et tegu on kauni ja ilmastikukindla, emotsionaalselt sobiva viimistlusmaterjaliga, mis katab betoonmaja keha. Vineer mõjub selle maja küljes šikilt. Muudab villa oma vahelduva tooniga elavamaks, ajas veidi muutavamaks kui puhtalt klaasist ja betoonist hoone ise oleks.

Soe ja šikk interjäär

Sisearhitektuuri eest vastutab Monika Löve, kes on loonud esindusliku, ent koduse villa. Just kodusust ja soojust kipub paljudel villadel sisekujunduses puudu jääma. Ikka on ruumide pildistamisel tarvis välja selgitada, mis on

omanike endi hilisem lisandus, mis projektitervikus ette nähtud polnud. Hoolimata oma ekstravagantsusest ja eksklusiivsusest pole raske end selles majas elamas kujutleda.

Kasutatav luksus

Siseruumid on avatud pinnad, kus kõiksugu funktsioonid vabalt kulgevad. Allpool ikka avalikumad ja üleval privaatsemad. Viimasel korrusel asuvad magamistoad ja vannitoad moodustavad eramu katusele justkui omaette hubase *penthouse'i*.

Maja on äärmiselt luksuslik ja pakub pereeluks palju erinevaid võimalusi. Ent see luksus pole kiiskav-karjув enesenäitamisele orienteeritud sisseseade, vaid mõeldud ka reaalseks kasutamiseks. Nüüd, mil maja elanikud on siin juba mõnda aega elanud, tõdevad nemadki, et kõik asjad, mis olemas on, on ka kasutuses. Midagi pole puudu ning midagi pole ka üleliia. Kas selline ongi äkki üks nüüdisaegne aus villa?

Columbia-Kivi

www.columbia-kivi.ee