

Group SFA

SFA innovaatilised minipumplad võimaldavad rajada WC, vannitua, sauna või mõne teise veekasutuskoha ruumidesse, mis olid siiani kasutamata või ilma kanalisatsioonita. SFA purustajaga minipumpla abil saab pumbata fekaal- ja reovett nii horisontaalselt kui ka vertikaalselt läbi väikese diameetriga torude (välisläbimõõt kuni 32 mm) eemal asuvasse kanalisatsioonivõrku.

ENNE



PÄRAST



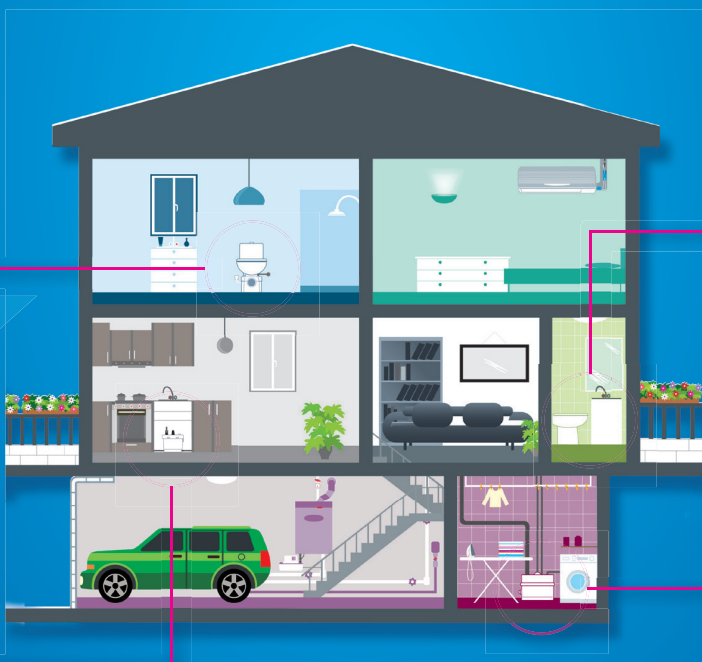
SANITOP®

Kraanikausiga WC



SANIVITE®

Köök ja pesupesemine



SANICOMPACT®

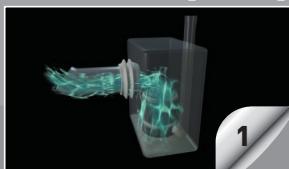
Terviklik lahendus tualetipotti sisseehitatud minipumplaga



SANICUBIC®

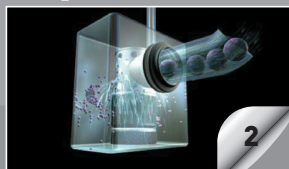
Minipumpla kogu maja reoveele

SFA minipumpla tööpõhimõte



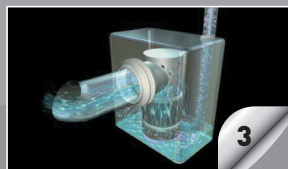
1

WC-s tõmmatakse vett, vee tase paagis tõuseb ja Saniflo purustusmootor hakkab automaatselt tööle.



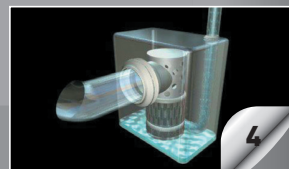
2

Mootori jõul töötavad löiketerad purustavad sisu 3-4 sekundiga peeneks.



3

Peenestatud sisu pumbatakse välja toru kaudu, mille läbimõõt on kõigest 22, 28 või 32 mm.



4

Minipumpla paak on nüüd tühi (peale vesiluku) ja süsteem on taas kasutusvalmis.