

sest nii kena, et seda pole mõtet värvida. Pigem tasub valida kohe sobivat tooni puit, et mööbel näeks välja naturaalne.

“Puidus endas on toone rohkem kui üheski peitsitud tootes,” ütleb Pruulmann. Säskiirte ja aastaringide järgi strateegiliselt sätitult moodustub mööblis loomulik muster. Kõige paremini jääb see näha õlitatud pinnal. Viimistleda võib mööblit tellija soovi järgi ka laki või värviga, ehkki Villu Pruulmanni esimehe valik on alati õli.

Korra ideena sündinud ja välja töötatud huvitavat toodet on kõige lihtsam uuesti teha. Veebis olevad tooted on aga lähtekoht, millest saab hakata enda mõtet arendama. “Mööbel on praktiline, ent välimus on ilusam kui hädapärast vaja,” muigab Pruulmann meile head aega öeldes.

KAST sisaldab näidiseid, mille seast saab mööbli tarvis puitu valida.



Ä Tasub teada Puidu ilu

TAMM, SAAR, KASK - Eesti levinumad puud, mida kasutatakse mööblitootmisel kõige rohkem.

Väidetavalt pidas Peeter I Eesti tammesid nii väärtuslikuks, et kui talumees tamme maha raius, maksis ta selle eest oma peaga.

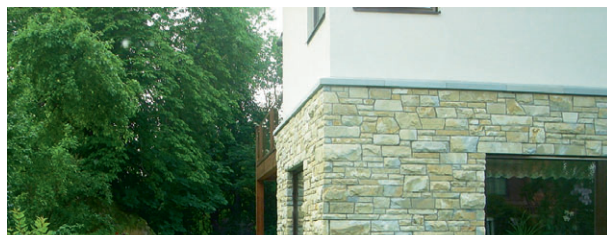
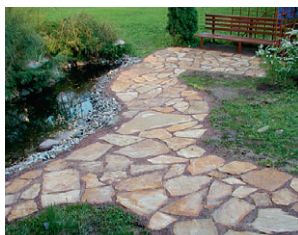
KÜNNAPUU - omavahel põimuvate süükiududega kõva puu. Vanasti tehti sellest atrasid, kuna künnapuu ei lõhene. Eestis on see kaitse all, mistõttu ei saa seda mööblitootmisel kasutada.

PÄRN - pehme ja kerge, hea nikerdamiseks, ühtse struktuuriga ja lihtsasti lõigatav. Sobib hästi saunalava tegemiseks, kuna ei lähe liiga kuumaks.

ÕUNAPUU - hästi kõva, hea vastupidavate hingede tegemiseks.

Ä Taust JalakOÜ

Töötajaid: 4
Omanik: Villu Pruulmann
Tegutseb alates 2010. aastast



LOODUSLIKUD MATERJALID
väärtustavad teie kodu

Pakume tooteid **paekivist, graniidist, marmorist**

Müügiesindused: Tallinnas Tööstuse 47a, tel 5556 3450 | Pärnus Karja tn 4, tel 5349 4247

Ungru Paekivi OÜ | Kivikoda, Väike-Ahli, 90446 Ridala vald, Läänemaa | E-R 8-17 | tel 518 8350, 526 4682 | info@ungrukivi.ee



HAAPSALU PAEKIVI
www.ungrukivi.ee