

KÜSIMUS

Veel kümnekond aastat tagasi ei teadnud majaomanikud ega ehitajad vahtpolüstüreenist ehk vahtplastist (rahvakeeli penoplast) suurt midagi. Praegu kasutatakse seda materjali pea kõikjal ehituses. Mida arvab ehitaja materjalist, mida Eestis valmistab lausa kolm tootjat?

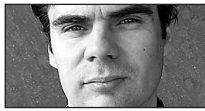
Soojustus vundamendist katuseni

Soojus on põhjamaisele inimesele oluline asi. Soojad riided on taganud siinses kliimas ellujäämise ja soe tuba lisanud turvatunnet. Tänapäeval võib ju küll lennukisse istuda ja mõne tunniga 40kraadisesse Põhja-Aafrikasse lennata, kuid kodu jääb ikka siia ja hea oleks, kui seegi meid soojalt ootaks.

Kuidas saab üks kodu piisavalt soojaks nii, et selle nautimist ei varjutaks karmid kültearved? Olen soojustuse kohta küsijatele soovitanud ühe katse teha. Võtke tükk vahtplastist (vahtpolüstüreeni) ja minge paukuvu pakasega õue.

Istuge esmalt niisama kivile. Väga kiiresti läheb külmaks. Seejärel pange aga kaasavõetud soojustustükke istumise alla. Mõne sekundiga tekib tunne, nagu oleksite istunud köetavale pinnale. Niisamuti käitub see materjal ka maja puhul.

Maja puhul on esimene koht, kus peate soojustamisele mõtlema, vundament. Üks suurimaid ohte uute majade puhul on külmaker-

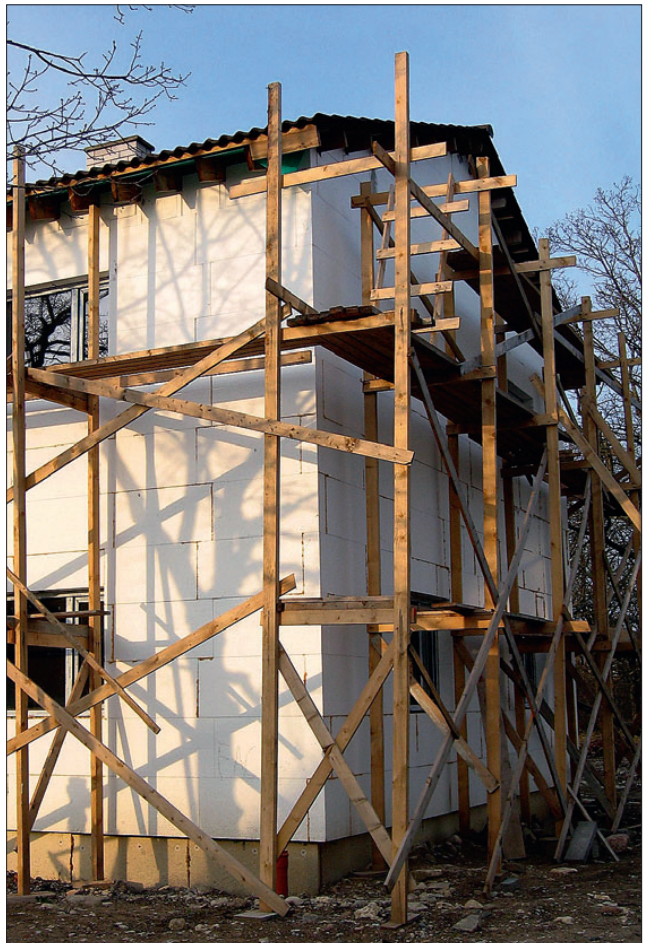


► **Ermo Kattago, Atlandia Ehitus Grupp OÜ projektijuht**

ked. Pika külmaperioodiga tungib külm meie kliimas kuni 1,2 meetri sügavusele maa sisse. Kui aga külm pääseb vundamendi alla ja leiab seal niiskust, võivad tagajärjeks olla praod seintes.

Kasutades vundamendi soojustamiseks vahtpolüstüreeni ehk lühidalt EPSi, saate korraga vältida mitut probleemi. Esiteks piisab siinsete külmade ohjeldamiseks maapinnas ka 10 cm EPSi kihist. Samuti suudab materjal tõrjuda edukalt niiskust, üldjuhul jääb materjali veeimavus alla 2%. Loomulikult tuleb Eesti tootjate tootevalikust õige materjal leida. Vundamendi soojustamisel tuleb tähelepanu pöörata materjali survetaluvusele ja veeimavusele.

Järgmine oluline koht on pörandad. Keegi meist ei



► Enim kasutatakse vahtpolüstüreeni vundamendi ja fassaadide soojustamiseks.

Foto: Eeri Bilwsted

kvaliteetaken   

TURU JAHENEMINE TÕI AJALOO MADALAIMA HINNA

KUMIVÄÄR: TALLINNA 30 KUMIVÄÄR@KVALITEETAKEN.EE TEL 468 8188
PÄRNU TALLINNA VMT 88 PÄRNU@KVALITEETAKEN.EE TEL 442 0434
RÄKVERE NÄKVA TN 24 RÄKVERE@KVALITEETAKEN.EE TEL 324 2000
TARTU ALEXANDRI 1-4 TARTU@KVALITEETAKEN.EE TEL 736 6222
VALGA NÄKAVUSE 38 VALGA@KVALITEETAKEN.EE TEL 766 8787
VILJAND TUBI 17A VILJANDI@KVALITEETAKEN.EE TEL 433 0000
TOOTMINE VIRETUS KANALINNA TEE 4 VIRETUS@KVALITEETAKEN.EE TEL 477 8833

plastaknad puitaknad katuseaknad terasüksed palgaldus viimistlus

**SÕON OMA MÜTSI
ÄRA KUI KEEGI
ÕDAYANALT NUUB**

