

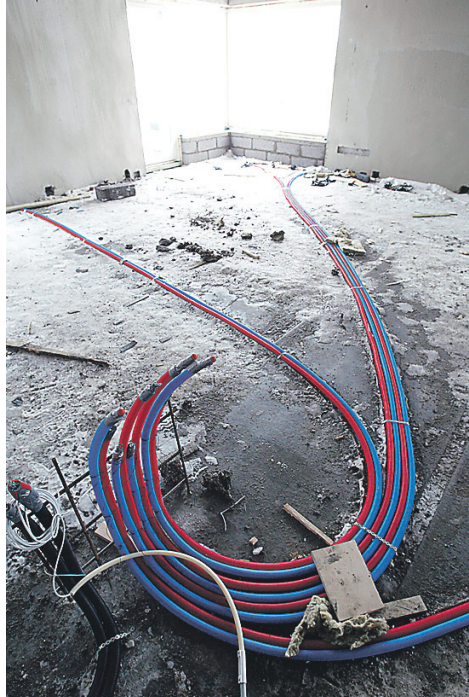
E H I T U S

mees. "Siiski tuleb meie ilmastikuoludega arvestada, et maapinna külmumise piir on 1,5–1,9 meetrit." Siin kehtib tema sõnul kuldne reegelkett on just nii tugev, kui tugev on tema nõrgim lüli. "Seega, kui toru asub piisavalt sügaval, aga majja sisenedes tõuseb maapinnale, siis just see koht saab saatuslikuks," teab ta. "Maapind külmub esmajoones seal, kust lumi on eemaldatud või kinni tallatud."

Kalleimaks probleemiks on aga nende maapinnas olevate torude lõhkemine. Selle tingib maapinna pidev liikumine, mis avaldab jõudusid ka maapinnas asuvale torustikule. "Külmaga need liikumised ning ühtlasi torudele mõjuvad jõud suurenevad," kinnitab Tarkmees. "Kõige haavatavamad on vanad malmtorud, siis raudtoru, kuid ega see tänapäevane plasttorugi lõpmatult survele vastu panna suuda."

Kuidas jäätunud toru lahti saada? Metall- ja plasttorude sulatamine on erinev. Metalltoru sulatamiseks võib kasutada madalpinge vooluallikat, kuuma vett või kuuma õhku. Lahtisest tulest oleks soovitatav hoiduda või võtta kasutusele kõikvõimalikud ettevaatusabinõud.

Plasttoru puhul on parimaks abimeheks aur, soe vesi või kuum õhk. Kindlasti võiks kaaluda spetsialisti kaasamist. Ruumi saab mui-



VEETORUD
on mõistlik
juba ehituse
käigus koos
küttekaabli
ja soojustu-
sega planeerida.

FOTO: ANDRAS
KRALLA

dugi soojendada puhuriga ja loota, et sulavad lahti ka torud.

Enneta külmumist. Külmumise vältimiseks tuleb ruumide temperatuur hoida plussis või paigaldada küttekaabel koos soojustusega. Pakutakse nii torusiseseid kui ka -väliseid küttekaableid, ütleb Vahtras. Müügil on ka eelisoleeritud torud, kus soojustus ja küttekaabel on ühes.

Ühe abinõuna on võimalik torus vesi voolama või tilkuma jätta, kuid sel juhul tuleb arvestada suure veekuluga.



MAXDOOR

GROKE VÄLISUKSED ■ AIAD JA VÄRAVAD ■ LIPUMASTID

OÜ Maxdoor on loodud 2006. aastal turustamiseks Saksa uksetootja **Groke** toodangut. Tegemist on tippkvaliteetsete alumiiniumprofiilist valmistatud disainustega (välisustega).



Meie valikus on üle saja mudeli ja palju disainielemente, mida saab lisada kliendi soovil nagu ka RAL-kataloogi järgi valitavat uksevärvi.



Peale uste pakub Maxdoor ajameid väravatele ja garaažiustele ning erinevaid raadiotehnoloogia kasutusvõimalusi Saksa firma **Sommer** laiast tootevalikust.

Kuna Maxdoori meeskond on olnud pikalt seotud aedade ja väravate tootmise ja paigaldamisega, siis ei ole me jätnud unarusse ka seda tahku. Maxdoorist saab tellida meelepärase aia ja värava!



Maxdoor OÜ | Pärtli 1, Haljava, Jõelähtme vald, Harjumaa | tel 5663 9905 | info@maxdoor.ee | maxdoor.ee