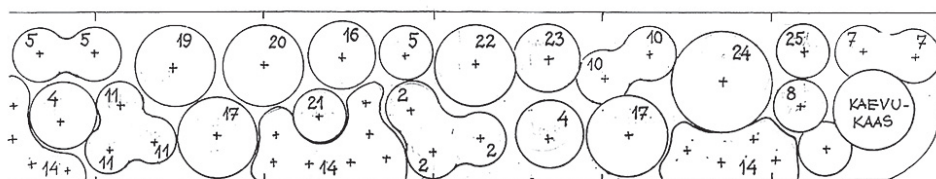
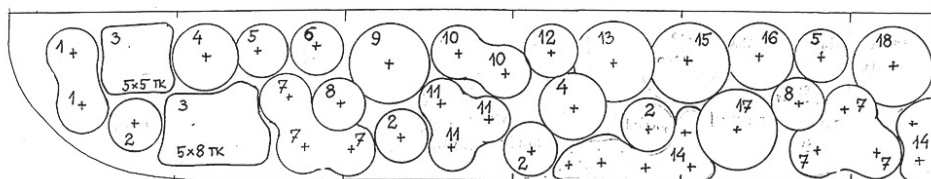




Mõjusamate värvilaikude jaoks paiguta väiksemad taimed rühmadesse.



Aeg plaanida suvevärve

Hoolimata külmadest talveilmadest võiks tasapisi hakata mõtlema kevadistele aiatöödele ja uute värvikate lillepeenarde kujundamisele.

LIINA OJA
maastikuarhitekt

Teadagi saabub kevad äkki ja siis võiks peenrakujundamise mõtted juba paberile pandud olla. Inspiratsiooniks pakun välja lopsaka ja rõõmsaimelise püsikupeenra kavandi, mis võiks eriti hästi sobida vanade puitmajadega miljööväertuslikesse asumitesse või lopsakasse taluaeda. Kirjeldatav istutusala ongi kavandatud Tartusse Supilinna asumisse autori kodumaja seina äärde.

Tasakaalustatud värvigamma. Kujundatud peenra värvigamma puhul olen lähtunud eelkõige maja helepruunikaskollasest toonist. Välja valitud püsikud ja sibullilled on erinevat karva kollased, oranžid ja punased.

Kireva värvimõllu rahustamiseks olen kasutanud valgeid, kollakasrohelisi ja heleroosaid õisi ja lehestikku. Üldmulje muudavad veidi vaoshoitumaks ka pastelltoonide lisamine erk-