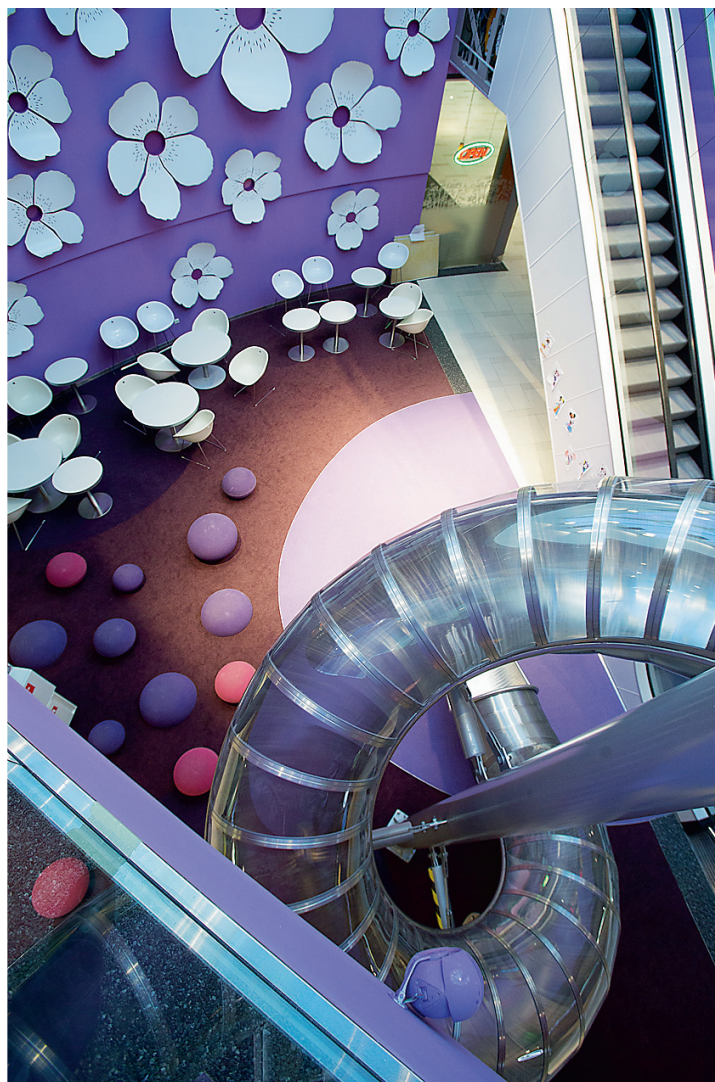


Ülemiste tuhat ja üks detaili

Uuendatud Ülemiste on nii suur, et asukoha kergemaks mõistmiseks on keskuses erinevate värvidega teemaalad.



Ülemiste arvudes:

92 000 m² üldpinda
210 kauplust
1350 parkimiskohta
3 korruse kõrgune fuajee
3 km poodide fassaadi
5 köidet projektikaustu
3 GB suurune projekti tööfail

Priit Põldme ja Reet Sepp Eesti ühest vanemast sisearhitektuuribüroost Joonprojekt kaasasid Ülemiste tööprojekti häid kolleege, kunstnikke ja spetsialiste.

