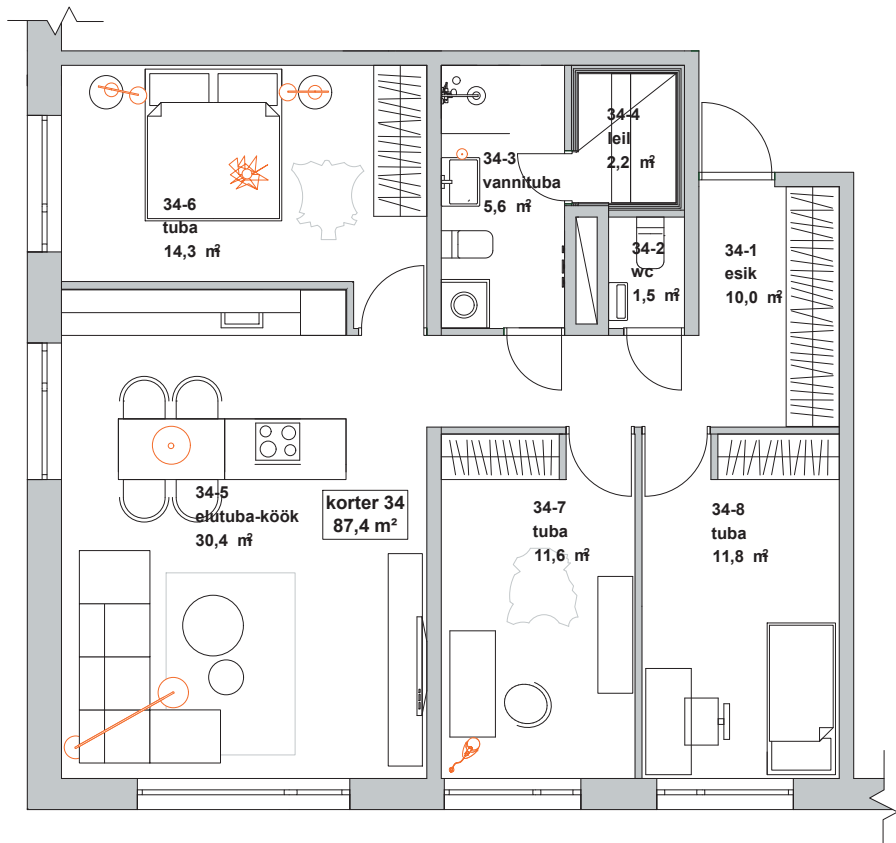


väga suurt tähelepanu, meie seisukohalt on aga see kõige olulisem osa,” sõnas Lilia Kristianson ja täpsustas, et kuna inimestel on eri harjumused, siis saab ruumijaotust konkreetsele omanikule tunduvalt funktsionaalsemaks ja sobivaks kujundada.

Reet Helisabeth Karm kirjeldas, et just seetõttu nihutasid nad mittekandvaid seinu, muutsid siseuste asukohti ja planeerisid ümber vannitoa lahenduse. Magamistoa ukse asukohta muutes oli aga võimalik mahutada ära suur seinast seinast garderoob, mis enne oli palju väiksem ja ebapraktiline. Vannituba sai uue planeeringu seetõttu, et ruum valamule ja valamule tööpinna, mis on üks vannituba kasutatavaid kohti, oli liiga väike.

Samuti soovivad nad leida võimalused, et kasutada minimalistliku puhta joonega köögis ja vannitubades pigem integreeritud tehnikat, mis on ilusa mööbliks taga peidus, sest puhas ilus



Sisearhitekt Kärt Täheema sõnul on hea anda edasi muljet ja meeleolu, kui korteri baaslahendus ja siseviimistlus on lihtsad ja kvaliteetsed.

ENIMA

ERILINE MÖÖBLITOOTJA

- pehme mööbli eritööd
- kõva mööbli eritööd
- tootearendus
- tehnilise teostuse lahendused
- kogemused ja oskused
- kaasaegsed tehnoloogiad

