



Kärt Kübarsepa bernhardiinid Chess ja Dhelladaylight.

vad tihtipeale, et kõik on selle tõu loomuses, kuid kahjuks nad eksivad. Selle taga on tohutu töö.”

Kooli on vaja kutsikas viia kohe pärast vaksineerimist. Treener teab, et selles vanuses on koer nagu vaha, mida on kerge voolida. Selleks ajaks, kui tuleb murdeiga, on omanikul juba palju teadmisi-oskusi sellise mürsikuga käitumiseks.

Sirje Vets on palju näinud olukordi, kus bernakutsikal lastakse kasvada parajaks vasikaks ning siis äkki avastatakse: “Mu koer ei saa üldse aru, mida ma temalt nõuan!” Ka siis ei ole tema hinnangul hilja koolitajate poole pöörduda, kuid sedapuhku peab omanik arvestama tunduvalt suurema tööga.

### Kaaslane, mitte valvur

Väga tähtis on Sirje Vetsi sõnul teha koerale selgeks inimühiskonnas elamise reeglid. Selleks on vaja temaga palju käia erinevates kohtades – rahvarohketes paikades, jalgratturite ja uisutajate läheduses, kinnistes hoone-

tes, metalltreppidel jm. Hea trenn on jalutamine mööda tänavat, kus kahel pool hoovides lärmavad kasvatatud koerad. Ääretult oluline on sealjuures omaniku oskus loomale signaalidega märku anda, nii et ta aru saaks, kuidas tuleb sellises kohas käituda.

Bernhardiin võib olla väga isekas ja umbusklik, kui teda piisavalt ei sotsialiseerita ega koolitata. “Ei tasu arvata, et bernhardiini peaks endale võtma siis, kui olete kolimas oma majja. Te teete selle suure looma väga õnnetuks, kui ei tegele temaga ning võtate ta vaid majavalvuriks. Tänapäeval on parim valvur turvateenistus. Koer – olgu see bernhardiin, mõni muu tõug või hoopis ilma tõuta koer – peaks tulema teile ennekõike ikka meeldivaks kaaslaseks,” on Sirje Vetsi soovitus.

### Millele tasuks mõelda tulevastel bernhardiiniomanikel

■ Bernhardiin ei pruugi olla flegmaatik. Tal on vahel küll nn pikad juhtmed, aga ta võib olla väga energiline.

- Täiskasvanud koer kaalub 60–90 kg ning kui selline mürakas on õpetamata, võib ta sisuliselt teha peremehega, mida tahab. Sageli teebki.
- Bernhardiin pole mitte mingil juhul toakoer! Mõnedel inimestel on väärarusaam, et lühikarvaline bernhardiin ei sobi õuekoeraks. Tegelikult on ka lühikarvalisel väga paks karvkate ning ta peab väljas 20 külmakraadiga kenasti vastu. Kuut ei pruugi olla ülemäära soojustatud, kindlasti aga tuulekindel.
- Kuna berna kasvab kutsikaeas väga kiiresti ning tema jalgadel on seetõttu suur koormus, tuleb kindlasti teraselt jälgida koera toitumist. Ta peab saama kätte kõik vajalikud toitained, kuid üle toita ei tohi.
- Bernat ei tohi mitte mingil juhul jooksutada ratta kõrval! Samas jalutuskäigud, müramine, ujumine jms on igati teretulnud ja lausa vajalik.
- Bernhardiin pole mitte mingil juhul valve- ega ketikoer!

### KAIRI OJA



## MEELDIVAID PRILLIOSTE!

Aprillikuus pakume suures valikus prilliraame

**SOODUS-HINDADEGA!**

Soodustus kehtib raami ja klaaside koosostul aprilli lõpuni.

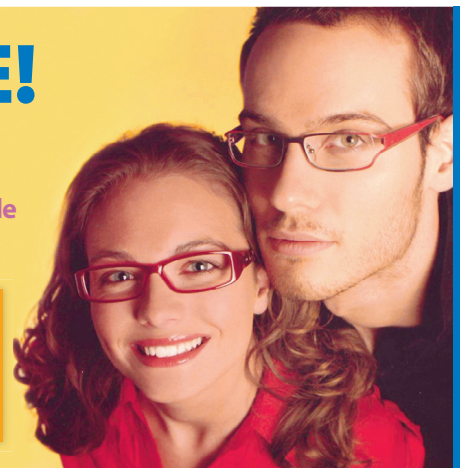
**-50%**

**-40%**

**-30%**

Silmanägemise kontroll prillitellijale **TASUTA!**

**KÖIK PÄIKESEPRILLID -25%**



WWW.OPTIKA.EE