

# UUDISED

2002

EESTI ÜHISPANGA GRUPI VÄLJAANNE

Sellel kaardil on  
**15 000**  
 ja ma sain ta  
**TASUTA!**

lk 4

## Kingime igal nädalal 10 000

Peatselt saabuva sünnipäeva puhul loosib Ühispank igal nädalal välja 10 000 krooni

lk 5

## Mobiiltelefon rahakoti asemel

Alates sellest sügisest on võimalik poodides maksta mobiiltelefoniga.

lk 6

## Mõnus elu

Ühispanka pensionifond on Eestis kõige populaarsem

lk 10

## Uus ärikliendi internetipank

Uus ja võimalusterohke U-Net Business



# Hea partnerlus viib heade tulemusteni

Esimene poolaasta on möödas ning on õige aeg teha vahekokkuvõtteid Ühispanga senistest tulemustest.

Käesoleva aasta pangandusturgu on iseloomustanud deposiitide kiire kasv ja väga tugev konkurents laenu-  
turul. Kinnisvaraturg on jätkuvalt aktiivne ja Ühispank on turu ootustega sammu pidanud, pakkudes klientidele üha uusi finantseerimisvõimalusi. Uue eluaseme ostmiseks, ehitamiseks või olemasoleva renoveerimiseks pakume paindlikku ja igale kliendile individuaalselt kohanduvat toodet „Kodulaen/Koduliising”, mille laenuintress algab 6,2 protsendist. Samuti saavad renoveerimislaenu korteriühistud elamute kaasajastamiseks ning nende vastupidavuse ja turvalisuse suurendamiseks. Erasisikute laenudes on Ühispangal 30 protsendiline ning äriühingute laenudes 40 protsendiline turuosa.

Sel kevadel käivitus Pensionireformi II samm, mis on Eesti riigi arengus väga oluline etapp. Ühispank osaleb selles projektis aktiivselt ja on loonud kaks pensionifondi: konservatiivse ja progressiivse. Esimeses etapis valis Ühispanga pensionifondi tervelt 35% liitujate koguarvust, Ühispanga Progressiivne pensionifond osutus kõige populaarsemaks pensionifondiks. Need on märkimisväärselt head tulemused ning näitavad klientide usaldust Ühispanga ja fondijuhtide vastu, kelle professionaalne tegevus koos emapanga SEB pikaajase investeerimiskogemusega muudab riskid minimaalseks.

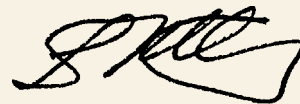
Teine suur projekt, millega Ühispank on viimasel ajal väga tihedalt seotud olnud, on ID-kaartide väljastamine. Igal kuul saab kolmandik uutest ID-kaardi omani-

kest oma kaardi kätte just Ühispanga kontoritest. Täna naseks on praktiliselt kõik klienditöökohad meie 64 pangakontoris varustatud ID-kaardi lugejatega. Seega saavad värsked ID-kaardi omanikud seda kohe ka kasutada – siseneda Ühispanga internetipanka U-Net ja sooritada seal tehinguid.

Suvi tõi hea uudise Ühispanga deebetkaardi omanikele. Seni on sularaha väljavõtt välismaal olnud tasuline. Tänu Ühispanga integreerumisele emapanga SEB-ga, on Ühispanga kaardiomanikel alates juunikuust võimalik välja võtta sularaha ilma teenustasuta Rootsisis SEB, Leedus Vilnaus Bankase ja Lätis Unibanka sularahaautomaatides.

Kui numbritest rääkida, siis augusti lõpus avaldatud Eesti Ühispanga esimese poolaasta majandustulemused näitasid Ühispanga rekordkasumit läbi ajaloo. Poole aastaga on meie klientide arv suurenenud ligi 6% ja kasvanud 463 tuhandeni. Juuni lõpuks oli Ühispanga internetipangaga U-Net liitunud 32% kogu klientuurist, mis teeb kokku ligi 147 tuhat klienti.

Head poolaasta tulemused oleme saavutanud tänu meie ja klientide vahelisele usaldusele ning heale koostööle. Suur tänu teile selle eest ja uute meeldivate kohtumisteni!



**Lembit Kitter**  
Asepresident



**EESTI ÜHISPANK**  
SEB Grupp

Toimetus ja teostus: Eesti Ekspressi Kirjastuse AS  
Narva mnt 11e, Tallinn 10151  
Tel: (0) 669 8080  
E-post: [kliendileht@ekspress.ee](mailto:kliendileht@ekspress.ee)  
Tellija: EÜP marketingi ja PR-divisjon



## Ühispanga kliendid saavad SEB Grupi pangautomaatidest sularaha teenustasuta

**Alates maikuust on Eesti Ühis- panga deebetkaardi omanikel kõigist SEB Gruppi kuuluvate pankade sularahaautomaatidest Rootsis, Leedus ja Lätis sularaha välja võtta nagu oma kodumaalgi – ilma teenustasuta. Meie kliendid on seda võimalust juba aktiivselt kasutama asunud.**

„Grupisisene tasuta sularaha väljavõtmise võimalus on märgiks, et SEB-ga integreerumine on läinud Ühis- panga jaoks edukalt. Suudame oma klientidele pakkuda järjest rohkem rahvus- vahelisi soodustusi ja teenuseid jär- jest soodsamate hindadega. Pooletei- se kuu jooksul on märgata aktiivsuse tõusu sularaha väljavõtmisel neljas riigis,” ütles Eesti Ühis- panga e-techno- loogia ja operatsioonide divisjoni di- rektori asetäitja Tammo Otsasoo.

Eesti Ühis- panga kaardid, millega saab sularaha Rootsis ja Balti riiki- des soodsalt välja võtta on: VISA Electron, VISA Electron Junior, ISIC Scholar Maestro, ISIC Student Maest- ro, ITIC Teacher Mastercard ja Per- sonaalpanganduse kaart.

Eesti Ühis- pangal on hetkel 200 sularahaautomaati, Läti Unibankal 147, Vilniaus Bankasel Leedus 192 ja SEB Grupil Rootsis 388 sularaha- automaati – kõigis nendes kehtib deebetkaardiomanikele sularahaväl- javõtu soodustus ja teistele kaartide- le koduautomaadi tasu.

Ühis- panga kliendid on selle nüüd juba 4 kuud kehtinud meeldiva või- maluse hästi omaks võtnud. Välismaal oli ATM tehingute arv juulis ligi 1,3 korda suurem kui möödunud aastal samal ajal. Riikidest, kus EÜP klient saab sularaha tasuta välja võtta, tee- vad meie kliendid kõige enam ATM- tehinguid Lätis, järgnevad Rootsis ja Leedu.

## Ühiselt Autoliisingu kogu liising- perioodi kindlustus üha populaarsem

Alates maikuust pakub Ühis- liising esimesena Eestis oma klientidele võimalust sõlmi- da koos Ühiselt Autoliisingu lepinguga kogu liisingperioodiks ka kuni viieaastane kaskokindlustuse leping. Kui juba toote edukale turule- tulekule järgneval esimesel kuul otsus- tas uudset võimalust kasutada 30% kõikidest uute autoliisingu lepingu sõlminutest, siis juulis kindlustati ter- veks liisingperioodiks juba enam kui 55% Ühisliisingu portfelli lisandunud uutest sõidukitest.

Lepingu sõlmimisel fikseeritud soodne kindlustustariif ei muutu sõl- tumata võimalikest hinnatõusudest lii- singperioodi lõpuni. Kindlustusmakse



lisatakse igakuisele rendimak- sele ning sellele ei lisata int- ressi makse ajatamise eest.

Kui liisingleping lõpetatakse ennetähtaegselt või vahetatakse sõiduk uuema vastu, ei kaasne kind- lustuslepingu katkestamisega mingeid kulusid. Lisaks sellele pakub Ühiselt Autoliisingu kindlustus sama hinna eest madalaimaid omavastutuse mää- rasid nii õnnetusjuhtumi kui varguse puhuks. Enam pole vaja muretseda kindlustuse pikendamise pärast ning klient võib kindel olla, et tema liisitud sõidukil on alati kehtiv ning piisav kindlustuskate. Mitmeaastast fikseeri- tud tariifiga kaskokindlustust pakub ainult Ühisliisingu Autoliising Ühiselt.

## Ühispank toetas Valge Daami lauluvõistlust

Eesti Ühispank ja Haapsalu Linnavalit- sus on pikka aega koostööd teinud. Ühispank oli ka üks neist, kes toetas 10. augustil Haapsalus toimunud Val- ge Daami lauluvõistluse lõppkontser- ti, kus valiti tosina esineja seast pari- maks laulu ”Suvine samba” esitaja Hel- lin-Mari Arder. Publiku lemmikuks va- liti laulu ”Suur vanker” esitajad Uno Loop ja Liisi Koikson.

Ürituse korraldaja Sirje Ginter usub,

et vahepeal unustusse va- junud Valge Daami laulu- võistlus muutub jälle tra- ditsiooniks.

Eesti Ühispanka kui kindlat ja usaldusväärset part- nerit esitleti nii Vikerraadios toimunud lauluvõistluse eel- voorudes kui ka trükistel, kutsetel, lehekuulustustel ning üritusel kohapeal.



## Internetipanga U-Net kasutajate arv ületas 150 000 piiri

Ühis- panga e-panganduse ja operat- sioonide divisjoni direktor Jaan Tamm tõdes, et aasta lõpuks püstitatud ees- märk 170 000 U-Neti kasutajat Eestis võib saada ületatud. „Areneme selles suunas, et kõik U-Netiga liitujad hak- kaksid internetipanka aktiivselt kasu- tama,” ütles Tamm. Ta lisas, et U-Neti kasutajate arvu kiirele kasvule on kaa- sa aidanud nii kasutusvõimaluste pidev lisandumine kui ka Internetile ligipää- su lihtsustumine.

Eelmisel kuul tegid Ühis- panga kliendid internetipanga kaudu 13%

kõikidest tehingu- test. Samas oli kontoritehingute osa- kaal kõikidest tehingutest vaid 4% (va sularaha sissemaks).

13. augustil esitles Eesti Ühispank uut toodet, mis on tõhus lahendus kõikidele äriklientidele. Selle eesmärk on muuta pangateenuste kasutamine Interneti kau- du veelgi praktilisemaks.

Ühis- panga internetipangaga U-Net liitus juulis 3750 uut klienti. EÜP-l on seisuga 1. august 2002 150 256 U-Neti klienti.





# Kingime igal nädalal 10x1000 krooni!



**15. detsembril saab Eesti Ühispank 10-aastaseks. Pidustused käivad juba praegu. Kuni sünnipäevani loosib Eesti Ühispank IGAL NÄDALAL välja 10x1000 krooni kõigi nende vahel, kes sõlmivad meiega internetipanga U-Net või pangakaardi lepingu.**

Seega on just nüüd õige aeg hankida endale veel puuduvad elementaarsed pangatooted, sest lisaks võiduvõimalusele igapäevastel loosimistel on sünnipäeva puhul ka internetipanga U-Net ja esmase deebetkaardi VISA-Electron taotlemine tasuta.

Võidusumma kantakse otse võitja kontole Ühispannas. Sõlmi leping ja jälgi oma konto seisuga pangautomaadis või internetipangas U-Net – sest võitjaks võid osutada sina. Ja nii igal nädalal!

Kui sa juba kasutad internetipanka U-Net ja pangakaarti, tutvusta meie pakkumist oma pereliikmetele ja tutta-

vatele. Kampaania ajal on võimalus avada ka pangakonto Ühispannas tasuta. Lisaks kehtivad kõigile esmakordse arvelduskonto avanud eraklientidele kolm kuud ka kuni 50% soodsamad tutvumishinnad põhilistele pangateenustele.

Võiduvõimalus on seda suurem, mida varem meiega liitud!

## Lisapakkumine meie tütarfirmalt

Ühispanna klientidele soovib omalt poolt õnne ka tütarfirma Ühispanna Elukindlustus: tule nõustamisele ja sind ootab elukindlustuse poolt magus kingitus.

Kuni 15. detsembrini loositakse iga kuu välja 5000 krooni kõigi klientide vahel, kes sõlmivad lepingu Ühispanna Elukindlustuses. Võidusumma kantakse sinu poolt valitud Ühispanna Elukindlustuse lepingusse.

## Kui sa juba oled meie klient

Need, kes kasutavad juba nii Ühispanna internetipanka kui ka pangakaarti, osalevad alates novembrist igapäevastel loosimistel. Lisaks loosime Ühispanna sünnipäeval 15. detsembril kõigi klientide vahel, kes on sõlminud lepingu U-Neti ja pangakaardi kasutamiseks, välja 10 suurt auhinda. Sellest kirjutame juba täpsemalt meie järgmises kliendi-lehes.

## Ühispank sinu partnerina

10 aastaga on Eesti Ühispannast saanud kindel partner meie klientidele. Koos tütarfirmade Ühisliisingu, Ühispanna Varahalduse ja Ühispanna Elukindlustusega pakume täisvalikut nüüdisaegseid finantsteenuseid ning koos emapanga SEB-ga soodsaid ja mugavaid lahendusi ka rahvusvahelistel turgetel tegutsemiseks.

Meie klientide sõnul on nad usaldanud oma rahaasjad Ühispanna hoolde, sest oleme teenindusvõrgu ja valikuvõimaluste poolest suurpank, kuid samas pole me kaotanud soojust, personaalsust ega paindlikkust. Me oleme sellise tagasiside üle uhked ja õnnelikud, sest just selle poole me olemegi püüdnud, et

- olla kliendile professionaalsed ja kompetentsed partnerid, kellega on lihtne koostööd teha;
- olla personaalsed ja mitte takerduda standardlahendustesse;
- olla avatud uutele nüüdisaegsetele lahendustele.

Me soovime sind aidata nii igapäevastes finantsasjades kui nõustada ka suuremate ja keerukamate tehingute korral.

Ühispanna olemasolevaid ja tulevase kliente tänades,

**Tarvo Sarmet**  
Marketingi  
projektijuht



# Mobiiltelefoniga saab osta

**Tänapäeval makstakse üha rohkem kaupade ja teenuste eest traditsioonilise sularaha asemel pangakaardiga. See on mugav ning lihtne maksevahend pangakontol oleva raha kasutamiseks. Kahjuks pole aga pangakaardiga võimalik mitmete väiksemate kaupmeeste juures tasuda, sest tehnoloogia seab siin omad piirangud kaardimakseterminalide kasutamisele. Pahatihti ilmneb aga just sellises olukorras, et kliendil pole kaasas piisavalt sularaha soovitud kauba või teenuse eest tasumiseks ning ostutehing jääbki tegemata.**



tajale veelgi mugavamaks ja arusaadavamaks, luues mobiilsete maksete sooritamiseks pankadevahelise ühtse standardi.

## Lihtne ja turvaline

Uudne teenus saab olema avatud automaatselt kõikides mobiilsideoperaatorite võrkudes nii lepingulistele abonentidele kui ka ettemaksuga kõnekaartide omanikele. Teenus ei sea mitte mingeid erilisi nõudmisi mobiiltelefonile. Mobiilimakse kasutamiseks peab klient eelnevalt pangaga sõlmima vastavasisulise lepingu, milles määrab ära mobiiltelefoni numbri ja konto, mida maksete sooritamiseks kasutatakse. Konto omanik võib Mobiilimakse lepingu sõlmida ka näiteks elukaaslase või lapse mobiilinumbrile. Kliendi jaoks on Mobiilimakse sarnaselt pangakaardiga kaitstud personaalse PIN-koodiga, millele lisanduvad veel nii tehingute päeva- kui ka kuulimiidid. See kõik muudab mobiiltelefoni uudseks elektrooniliseks rahakotiks, mida saab vajadusel mugavalt ja turvaliselt kasutada. Tehingu tegemisel on ainsaks lisakulutuseks tehingu sooritamiseks tehtava kõne tasu (paarkümmend sekundit), mis sisaldub kliendi igakuises mobiiltelefoniarves. Mobiilimakseid saab tulevikus teostada analoogselt kaardimaksetele spetsiaalselt tähistatud kaupmeeste juures. Tehingu teostamiseks piisab ainult kõnest vasta-va teenuse lühinumbrile, lisada tuleb veel kaupmehetunnus, kellele makset sooritatakse, ning tehingu summa. Tehingu õnnestumise kohta saab klient telefoni vahendusel teate ning kaupmehele saabub kohe lühisõnum, mis sisaldab raha ülekande kohta vajalikku in-

formatsiooni. Väga lihtne on niimoodi tasuda kasvõi oma taksoarvet, kui sularaha parajasti käepärast ei juhtu olema, rääkimata aga näiteks auto parkimisest, kui parkimispiletit kusagilt osta pole.

Projekti praeguses etapis saabub tehingu kinnitus SMS-iga kaupmehe mobiiltelefonile. Juba lähitulevikus on oodata Mobiilimaksete võimaldamist ka näiteks mehitamata müügipunktis (nt. joogiautomaadid, piletisüsteimid jmt.), kus tehinguinformatsioon edastatakse otse müügiautomaadi infosüsteemi, mille järel kaup või teenus automaatselt väljastatakse. Kaugemale edasi mõeldes ei tohiks sellisel juhul ka kinopileti ostmine nõuda enam pikka järjekorras seismist, kuna pärast mobiiltelefoniga sooritatud makset avanevad väravad automaatselt.

## Tulevikuteenused

Kuna Mobiilimakse näol on tegemist universaalse lahendusega, siis on sellega võimalik tulevikus liita veel mitmeid erinevaid teenuseid, mis pakuvad kasutajale täiendavat funktsionaalsust. Ühe võimaliku edasiarendusena võib nimetada ka mobiililt mobiilile ülekannet, mis võimaldaks näiteks sõbrale laenu teha või väiksemat võlga tasuda ning seda ilma sõbra juurde minemata või U-Net'i kasutamata. Käskkäes teenuse küpsemaks muutumisega tekib selliseid li saväärtust pakkuvaid funktsioone kindlasti veelgi. Piltlikult öeldes muutub mobiiltelefon üheks universaalseks ja multifunktsionaalseks kanaliks pangaga suhtlemisel, andes ligipääsu paljudele erinevatele pangateenustele.

Momendil on Mobiilimakse projekt veel testfaasis, kuid peatselt on oodata teenuse avalikuks muutumist, millest teavitame teid kindlasti kohe. Eeldatavasti saavad esimesed kasutajad Mobiilimaksete lepinguid juba oktoobris sõlmima hakata.

**Ahto Pärli**  
m-kaubanduse  
tootejuht



## Alternatiiv sularahale

Et sellises situatsioonis ikkagi makseid sooritada, on Eesti Ühispank koostöös Hansapanga ja Pankade Kaardikeskusega välja töötanud ning peagi turule toomas uue makseteenuse – Mobiilimakse, mis on lihtne, universaalne ning pakub uudseid lahendusi sularahata arvelduste valdkonnas.

Mobiilimakse on oma olemuselt nii Eestis kui ka terves Euroopas unikaalne süsteem. Uus makseviis võimaldab analoogselt deebetkaardiga sooritada makseid mobiiltelefoni vahendusel otse isiklikult pangaarvelt kaupmehe arvele. Mobiilimakse ei ole konkurent pangakaardile, kuna on eelkõige mõeldud kasutamiseks sellistes kohtades, kus ei ole kaardimakseterminali kasutamine tehniliselt võimalik või otstarbekas. Näiteks võetakse mobiiltelefon tavaliselt kaasa ka randa, rahakott aga jäetakse seejuures turvalisse kohta. Sellisel puhul pakubki Mobiilimakse vajalikku alternatiivi sularahale jäämise või karastusjoogi ostmisel, kuna kaupmehel piisab makse vastuvõtmiseks samuti ainult mobiiltelefoni omamisest. Ka annab Mobiilimakse juba eksisteerivate lahenduste osas (näiteks parkimine ja sõidupiletite ostmine) võimaluse muuta need kasu-



# Ühispanga pensionifond kõige populaarsem

Eestis on 37 000 inimest, kes liitusid kogumispensioniga mais ning alustasid oma pensioni kogumist juulist. Liitumise tempo ei ole aeglustunud, juuli lõpuks oli liitujaid üle 50 000. Kõige populaarsem pensionifond turul oli esimesel liitumisperioodil Ühispanga Progressiivne Pensionifond, mille valis 29% liitujatest.

## Ühispank pakub kompetentsust ja usaldusväarsust

Ühispank on teinud põhjalikke ettevalmistusi vastamaks klientide vajadustele ja ootustele. Ühispank pakub kogumispensioniga liitujatele professionaalsust ja turvalisust, mis on pikaajalise rahapääigutuse juures kõige olulisemad omadused. Eestis puudub täna arvestatav pensioniraha investeerimiskogemus, sest pikaajaline investeerimine nõuab teistsuguseid teadmisi ja oskusi kui tavapangandus. Seni ongi Eestis pangad tegele- nud peamiselt hoiustamise ja laenamisega. Ühispank kaasab pensionifondide juhtimisse Ühispanga omaniku, Põhja- maade juhtiva investeerimispanga SEB spetsialistid. SEB on fondidega tegele- nud juba 1960ndatest aastatest alates ja haldab täna 140 erinevat fondi. Ligi pool miljonit rootslast koguvad oma pensio- nile lisa just SEB-s.

Inimesed hindavad usaldusväärset tausta. Seda näitab ka Ühispanga Pen- sionifondide populaarsus: esimesel liit- umisperioodil oli kõige eelistatum Ühispanga Progressiivne Pensionifond. Ühispanga Konservatiivne Pensioni- fond sai kõige rohkem liitujaid konser- vatiivse strateegiaga pensionifondide hulgas (vt. tabel).

## Kumb Ühispanga pensionifond valida?

### Ühispanga Progressiivne Pensionifond

- Pakub võimalust maksimeerida pen- sioniraha kasvu ja seetõttu sobib suuremat potentsiaalset tulu ootava- tele inimestele.
- Fond paigutab kuni 50% varadest kodu- ja välismaistesse aktsiatesse ning aktsiafondide osakutesse. Üle- jäänud osa paigutab fond riigi ja et- tevõtete võlakirjadesse ning panga- hoiustesse.
- Ajalooline keskmine pikaajaline tootlus on sarnase riskiga investee- ringutel 5-8%\* aastas.
- Kuna pikema kogumisperioodi jooksul on riskid väiksemad, on fond sobiv inimestele, kel on pen- sionini vähemalt 7 aastat.

## Tähelepanu, 18-19aastased!

Kogumispension on kohustuslik kõigile 01. 01. 1983 ja hiljem sündinutele. Kohustus tekib teil 18- aastaseks saamisele järgnevast aastast. Tööle asudes peate valima pen- sionifondi, kuhu hakkab teie raha kogunema. Kui pensionifondi valikut ei tehta enne esimese kogumiskindlustu- se makse kinnipidamist (ehk palga maksmist), hakkavad sissemaksed toi- muma EVK poolt loositud suvalisse konservatiivse iseloomuga fondi. Soo- vitame valik siiski ise teha, et saaksite oma pensioni kujunemist ise määrata.

## Tähelepanu, 51-60 aastased!

Aastatel 1942-56 sündinutele on selle aasta 31. oktoober liitumi- seks viimane võimalus. Hiljem enam liituda ei saa. Soovitame teil liitumisotsus kiiresti ära teha, sest ka paarisajakroonine pensioniilisa on pa- rem kui mitte midagi.

### Ühispanga Konservatiivne Pensionifond

- Pakub võimalust koguda stabiilset ja kindlat pensioniraha ja seetõttu so- bib ettevaatlikumatele inimestele.
  - Pensionifondi raha paigutatakse väga turvalistesse väärtpaberitesse – kõrge kvaliteediga võlakirjadesse, rahaturuinstrumentidesse ja pangahoiustesse.
  - Ajalooline keskmine pikaajaline tootlus on sarnase riskiga investee- ringutel 3,5-5%\* aastas.
  - Fondi soovitame ka inimestele, kelle pensioni kogumise aeg jääb alla 7 aasta (siis ei tasu enam suu- rema riskiastmega fondi valida).

\* Ajaloolised tootlused on esitatud võla- kirjade puhul JPM Government Bond Germany Index ja aktsiate puhul MSCI World Index (Total Return) põhjal alates 1986. aastast. Tegelik tootlus võib ma- jandusarengute tõttu olla erinev. Fondi- valitseja ei saa tootlust garanteerida.

**Tabel Fondide turuosad esimesel liitumisperioodil**  
(seisuga 31.05.2002 EVK andmete põhjal)

Agressiivse strateegiaga fondid	Osakaal liitujate koguarvust	Konservatiivse strateegiaga fondid	Osakaal liitujate koguarvust
Ühispanga Progressiivne Pensionifond	29.0%	Ühispanga Konservatiivne Pensionifond	6.4%
Hansa Pensionifond K3	27.8%	Hansa Pensionifond K1	5.5%
Sampo Pension 50	4.5%	Ergo Rahulik Pensionifond	1.5%
Ergo Tuleviku Pensionifond	4.2%	Seesami Võlakirjade Pensionifond	0.1%
LHV Aktsiapensionifond	2.4%	LHV Intressipensionifond	0.1%
Seesami Kasvu Pensionifond	0.6%	Sampo Pension Intress	0.1%

## Liitumine on lihtne ja mugav

Ühispanga pensionifondidega on väga mugav liituda. Täitke avaldus ükskõik millises Ühispanga kontoris, internetipangas U-Net, Ühispanga Elukindlustuse või InBro kindlustusvõrgu esindaja juures. Kõik klienditeenindajad on valmis kogumispensionit tutvustama ja valiku tegemisel aitama. Pärast liitumise avalduse esitamist avatakse teile automaatselt isiklik pensionikonto EVK-s, kuhu hakatakse igakuiselt kandma teie kogumispensionide makseid. EVK arvestab pensionikontole laekunud summad ümber teie poolt valitud pensionifondi osakuteks.

Kord aastas saadame teile detailse aastaülevaate teie pensioni kogunemisest ja kasvamisest. Soovi korral võite seda jälgida ka jooksvalt internetipangas U-Net. Meie koduleheküljelt leiate ka kalkulaatori, mis prognoosib, kui suurt pensioni te hakkaksite saama, millise osa see teie palgast moodustab ning kuidas suurendaks teie pensionit kohustusliku ja täiendava kogumispensioniga liitumine.

Selleks, et maksed Pensionifondi hakkaksid toimuma alates 1. jaanuarist 2003, peab pensionifondiga liitumise avalduse esitama **hiljemalt 31. oktoobriks**. Kui esitate avalduse peale 31. oktoobrit, liitute 1. jaanuarist 2004. Ärge hilinege oma avalduse esitamisega – iga edasilükatut aasta vähendab teie kontole kogunevat summat tuhandete kroonide võrra. **Näiteks** kui 5000 kroonise kuupalgaga 33-aastane Jaan liitub kogumispensioniga sellel aastal, kuid tema sama vana sarnase sissetulekuga sõber Juhan järgmisel aastal, siis 63. aastasel on Jaani kogumiskontol 20 000 krooni rohkem raha kui Juhanil\*.

Põhjalikuma info pensionisüsteemi ja Ühispanga Pensionifondide kohta leiate meie koduleheküljelt [www.eyp.ee/pension](http://www.eyp.ee/pension).

\* Arvutus on tehtud lihtsustatud eeldusel, et raha kasvab stabiilselt 6% aastas. Arvutus on mõeldud näitlikustamiseks, tegelik number võib näitest erineda tänu kõikumale väärtaberiturule (puudub ühtlane kasvutempo).

**Merike Kukk**  
Marketingi  
projektijuht



## Kiirematele liitujatele üle 9 000 kroonine Mõnusa Elu pakett

Ühispank soovib pakkuda oma klientidele lisaks mõnusal pensionipõlvele ka mõnusamat elu juba praegu. Seetõttu pakume kõikidele Ühispanga Pensionifondiga enne 31. oktoobrit liitujatele kingiks Mõnusa Elu paketi – soodsaid pangateenuseid ja teisi kasulikke pak-

kumisi rohkem kui 9 000 krooni eest. Neid kõiki saab kasutada kuni selle aasta lõpuni.

Pakkumiste saamiseks koostööpartnerite juurest tuleb esitada Mõnusa Elu paketi meelespea, mille saate kõikidest Ühispanga kontoritest

 	<p>UPO kodumasinad Expert Tehnikakauplustes 10% soodsamalt</p>
 	<p>Pühajärve taastusravikeskuse sanatooriumituusikud <b>25%</b> soodsamad, nt 10-päevase tuusiku puhul soodustus <b>1 400 krooni</b></p>
	<p>ESS-Falck'iga liitumisel Koduvalve paketi 3 kuu valveteenus koos seadmete paigaldusega 0 krooni säästate üle <b>1000 krooni</b></p>
	<p>Ühispanga vabatahtliku pensionikindlustuse esimese aasta sissemaksud kuni <b>30%</b> väiksemad, nt 15-aastase 200 000 kroonise lepingu puhul <b>1 200 krooni</b> soodsam</p>
 	<p>Ühisliisingu Sõidukiliising <b>1 000 krooni</b> väiksem või Budgeti teenusliising (liising, kaskokindlustus, liikluskindlustus, kindlustusjuhtumite käsitlemine, korraline tehnohoole, kütusekaart, mootorisõidukimaks) olenevalt autost ca <b>4 000 krooni</b> aastas soodsam</p>
	<p>Ühispanga Eluasemelaen kuni <b>1 000 krooni</b> soodsam</p>
	<p>Täiendava Ühispanga Pensionifondi osakute ost ilma tehingutasuta</p>

# Internet toob autoliisingu koju kätte

**Internetipankade võimaluste laienedes täienevad ka inimeste oskused kõike pakutavat kasutada. Nii ongi märkamatult harjumuseks saanud Interneti kaudu toodete-teenuste ostmine ja kasutamine, arvete maksmine ja üldine rahaasjade korraldamine.**

Liisingukalkulaatoreid ja -taotluste edastamist Internetis on Eestis juba mõnda aega aktiivselt kasutatud. Ühisliisingu eelmisel aastal käivitunud klienditeenindus- ja infosüsteem pakub mugavat võimalust sooritada võrgu vahendusel kõik autoostu finantseerimisega seonduv.

## Ühiselt Autoliising Internetis – taotled kodus, allkirjastad autosalongis

Ühisliisingu koduleht tutvustab liisingutaotluste protseduuri ja võimaldab koduarvutis erinevaid liisingutingimusi võrrelda ning läbi mõelda. Ühisliisingu kodulehel välja arvutatud liisingutingimuste võrdlustabeleid kõrvutades saab selgeks, kuidas ning mis tingimustel väljavalitud sõiduk liisida.

Kui klient on leidnud meeldiva auto ning valinud oma võimalustele vastavad liisingutingimused, saab Ühisliisingu kodulehel vormistada ka kohe liisingutaotluse. Kui taotlemisel valitakse liisinglepingu sõlmimise kohaks sobiva pakkumise teinud automüüja, võib klient Ühisliisingu positiivse vastuse korral minna otse müüja juurde. Koos uue autoga ootab teda seal allkirjastamiseks ka leping.

Kui auto ja müüja lõplik valik on liisingu taotlemise hetkel veel teadmata või muutub see viimasel momendil, saab Ühisliisingu lepingu vastavalt kliendi soovile suunata sobiva automüüja töölauale. Kliendi poolt täidetud liisingutaotluse isiklikud andmed jäävad ainult kliendi enda ja liisingfirma teada. Automüüja näeb kliendi kohta üksnes lepingu sõlmimiseks vajalikku infot.



**Nii Ühisliisingu kui U-Neti leiab Ühispanga kodulehelt [www.eyp.ee](http://www.eyp.ee)**

## Ühisliising iga automüüja arvutis

Teine võimalus on, et klient ei oska ega tahagi elektroonilise liisinguga tegeleda, aga auto oleks vaja siiski võimalikult kiiresti ja mugavalt kätte saada. Selgi juhul ei pea suhtlema liisingu ametnikuga, kui seda ei soovita. Ühisliisingu koostööpartneritest automüüjad konsulteerivad klienti liisingu tingimuste ja protseduuri osas ning sisestavad müügipartnerite jaoks loodud Interneti-keskkonnas samasse taotluste baasi kliendi andmed ning soovivad liisingutingimused.

Võrku sisestatud taotluse käsitlemise kulg Ühisliisingus on reaajas nähtav automüüja arvutis. See tähendab, et klient saab automüüjalt igal hetkel infot, millises seisus on liisingutaotlus ja kuidas asjad liiguvad. Kui tegu on Ühispanga grupi kliendiga, siis jõuab selliselt taotletud liisingu lepinguni samal päeval. Koos liisinglepinguga saab klient automüüjalt ka liisitud auto maksegraafiku, esimese sisse makse arve, soovi korral ka sobivaima kindlustuse. Ühisliisingu uudest autokindlustustootest loe ka lk 3.

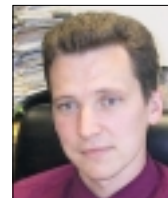
## U-Net aitab liisinglepingut jälgida

Ükskõik millist kanalit kasutades Ühisliisingu või selle tütarettevõtte Budget Rentacariga liisinglepingu sõlmimiseni

on jõutud, saab iga klient oma lepingu tingimustega jooksvalt U-Neti vahendusel kursis olla. Näha saab kõikide oma kehtivate liisinglepingute tingimusi ning liisingobjektide andmeid, jälgida lepingu hetke jääkväärtust ja vaadata, et lepingus nõutud kindlustus kehtiks ning vajalikud maksed saaks tasutud viivist kogumata. Liisinglepingu täitmise hõlbustamiseks on loodud U-Neti meeldetuletussüsteem – see annab avatud liisinglepingute aknas kasutajale märku kindlustuslepingu lõppemisest või liisingmakse tähtaja ületamisest. Liisingmaksete mugavamaks tasumiseks on samas võimalik tellida e-arve või sõlmida püsimaksekorraldus.

Liisingu jääkväärtus näitab, milline on liisingobjekti väljaostumaksumus hetkel. Võrreldes seda turuhinnaga saab otsustada, kas tasub juba täna vahetada auto uema ja meeldivama vastu või mitte. Ühisliisingu poolt kliendile liisinglepingutega seotud info väljastamine Internetis reaajas on ainulaadne Eestis ning lihtsustab Ühispanga klientide asjaajamist oma liisingfirma- ga veelgi.

**Ove Muuk**  
Arendusdirektor





# Millal lõppeb langus globaalturgudel?

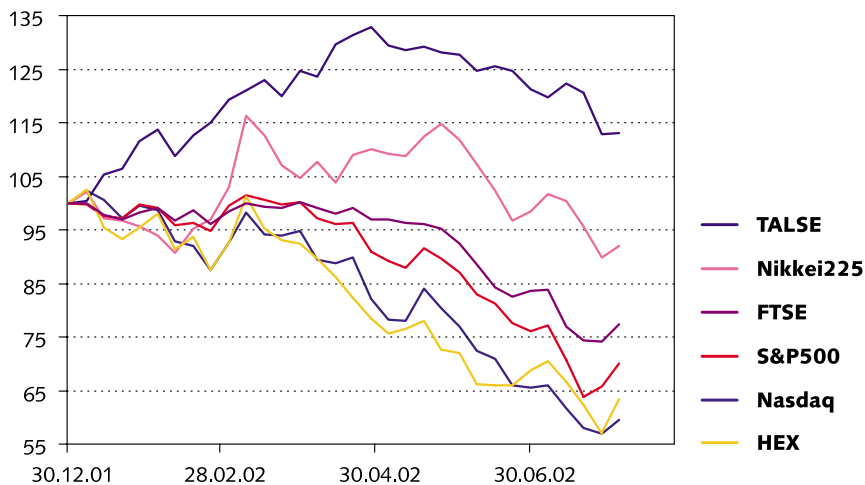
Maailma aktsiaturgudel on kestnud langus juba kaks ja pool aastat (mulli tipp saavutati 2000. aasta märtsis). Kui langus algas, siis ei olnud see ülalatuks, sest hiiglasliku mulli tekkest aktsiaturgudel oli juba ammu hoiatatud. Küll on aga analüütikud pidevalt eksinud langustsükli pikkuse ennustamisega. Juba ammu on trafaretseks kulunud ennustus *a la* „praegu on veel raske, kuid poole aasta pärast läheb paremaks”. Selliseid poolaastaid on olnud juba terve rivi. Praegu-seks võib aga öelda, et olukord on hakanud muutuma.

## Fedi mudel

Nagu on Eesti Ühispanga Interneti-portaalis Uplaza kirjeldatud, on üheks lihtsaks võimaluseks aktsiaturgude üle- ja alahinnatuse hindamiseks nn. Fedi mudel. Tegemist on äärmiselt lihtsa, kuid ajaloolisi andmeid vaadates väga efektiivse vahendiga hindamiseks, kas aktsiate hinnatase on atraktiivne või mitte. Mudel võrdleb omavahel USA valitsuse 10-aastase võlakirja (kui „riskivaba” instrumendi) tootlust ning S&P 500 indeksisse kuuluvate aktsiate keskmist ettevaatavat P/E suhet (aktsia hind/tuleva nelja kvartali prognoositav kasum aktsia kohta). Täpsemalt vaadeldakse ettevaatava P/E pöördväärtust ehk kasumimäära. P/E pöördväärtus näitab, mitu protsenti aktsia hinnast moodustab firma aastakasum aktsia kohta. On avastatud, et viimase paarikümne aasta jooksul on S&P 500 keskmine kasumimäär ning 10-aastase võlakirja keskmine tootlus olnud praktiliselt võrdsed – sellest järeldatigi, et kui need kaks näitajat on samal tasemel, on aktsiad õiglaselt hinnatud. Arvestades, et S&P 500 indeks sulgus 29. juulil 853 punkti tasemel ning analüütikud ootavad S&P 500 ettevõtete järgmise nelja kvartali kasumiks \$56,07, on turu P/E suhe 15,21. Selle pöördväärtus aga  $1/15,21=6,57\%$ .

Kui võrdleme seda näitajat valitsuse 10-aastaste võlakirjade praeguse

## Kohandatud turuindeksid



4,42%-lise tootlusega, näeme, et S&P 500 indeksisse kuuluvad ettevõtted toodavad aastas aktsia hinna kohta 6,57% kasumit. Samas pakuvad riskivabad võlakirjad vaid 4,42% tootlust. Et teada saada, milline oleks mudeli järgi õiglane S&P 500 väärtus, jagame järgmise nelja kvartali kasumiootuse võlakirjade tootlusega, seega  $\$56,07/4,42\%=1269$ . Praegune S&P 500 tase on sellest ligi 49% madalam.

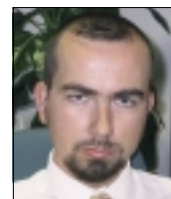
Mudelil on omad puudused. Kuna turu P/E arvutamisel kasutatakse prognoose, siis võib seal sisalduda õhku, st tegelikud tulemused ei pruugi tulla nii ilusad kui oodatakse. Teisalt, kui aktsiaturg ükskord pöördub, siis mõjutab see ka võlakirjaturgu, mis suure tõenäosusega langema hakkab (tootlused tõusma), sest investorid eelistavad müüa võlakirju, et osta saadud raha eest aktsiaid. Seetõttu ettevõtete kasumiprognoside samaks jäädes hakkab turu õiglane tase kohe langema, nii et antud näite puhul ei ole aktsiaturul „ideaalse” tasemeni enam 49% tõusuruumi. Siiski, kui konkreetset protsenti kõrvale jätta (nagunii ei liigu hinnad kunagi täpselt analüütikute arvatud hinnasihtide järgi), on tegemist väga mõjuka indikaatoriga, mis näitab, et turud on ikkagi alahinnatud. Kui ka-

sutame möödunud nelja kvartali raporteid, saame S&P 500 ettevõtete kogukasumiks aktsia kohta \$39,00 ehk õiglasel hinnasihiks 882.

Selliseid alahinnatuse perioode on Wall Streeti ajaloos varemgi olnud, kuid kõik nad on siiski mingi aja jooksul kadunud. Kaldume arvama, et praegu on nii Ühendriikides kui ka selle mõjul kogu globaalturul tegemist negatiivse ülereageeringuga ja pikaajalises perspektiivis on tegemist ostukohaga. Vaid tehnoloogia-sektor, kus PEG suhted on endiselt paigast ära, on jätkuvalt ülehinnatud. Fundamentaalsest seisukohast lähtudes oleks tarvis näha investeeringute taastumist tehnoloogia-vallas, kuid seni ei ole sellest mingeid märke.

Investeeringuotsuste tegemisel soovitaksime jälgida kasumikasvuprognoside ja P/E suhete vastavust teineteisele. Tehnoloogia-sektori ettevõtetele on need tihti veel paigast ära, kuid muudel sektoritel on hinnatasemed juba päris atraktiivsed.

Raul Rannaste  
Turuanalüütik



# Ärikliendi internetipank – kaks ühes

Suhtluses ja meelelahutuses on võrk juba ammu tähtsal kohal: e-kaardid, e-kirjad ja erinevad portaalid on igapäevaelu iseenesest mõistetavad osad. Ka töö- ja rahaasjade korraldamises on Internetil tähtis roll, mida näitab e-pankade üha kasvav populaarsus. U-Net on tänu kiirele arengule pälvinud kasutajate poolehoidu ja võitnud juurde aina enam kliente. Ühispanga internetipanga edu põhjus on lisaks lihtsusele ja turvalisusele ka pidev täiustumine ning klientide soovide arvestamine. Nii oleme äriklientide jaoks loonud uue arvelduskeskkonna.

Lahenduse väljatöötamisel käsitlesime arveldamist kahes suunas:

- 1) maksete tegemine Interneti kaudu;
- 2) igapäevane arveldamine ostutehingute sooritamisel.

## Ärikliendi internetipank

U-Net Business on loodud ettevõtjale, ettevõtte juhile ja töötajatele. Käepärasemaks kasutamiseks ja parema ülevaate loomiseks on ärikliendi internetipangal tavalise U-Netiga võrreldes mitmeid uusi võimalusi, mille hulk edaspidi pidevalt suureneb. U-Net Business'i kasutajatele on tagatud täielik ülevaade finantsseisust, sest teenusega on seotud kõik ettevõtte kontod, kaardid, laenuid ja teised lepingud.

Uus lahendus võimaldab arveldamisel märkimisväärselt aega kokku hoida. Lisaks mugavale ülevaatele aitab aega säästa ka võimalus raamatupidamisprogrammis ettevalmistatud maksete fail U-Net Business'i importida. Samuti saab ettevõtte juht anda piiratud õigusi nii firmasiseseks rahajuhamiseks kui ka raamatupidamisfirmale, ilma et kaoks terviklik ülevaade. Kõiki muudatusi on võimalik sooritada elektrooniliselt.

Uudne on ka kasutusõiguste elektrooniline muutmine. Pangakontorit külastamata saab ettevõtte juht määrata õigused erinevatele kasutajatele

## Firma finantsid nagu peo peal



**U-Net Business**  
on uus Internetipank ettevõtjale, ettevõtte juhile ja töötajatele

- Kasutajabüroo lühine on-line haldamine
- Suurepärase ühilduvuse raamatupidamistarkvaraga
- Maksete päindlik ettevalmistamine ja ärikirjastamine
- Täielik ülevaade toimingutest – kõik kontod, kaardid, laen, liising ja teised lepingud

**Visa Business Electron**  
on uus nimeline pangakaart ettevõtte töötajatele

- Hea ülevaade ostudest U-Net Business'is
- Kasutuspiiride andmine ja muutmine U-Net Business'is
- Vähem sularahatehinguid – parem kulude kontroll
- Soodushinnad maailmas – hotellid, lennupiletid, autorendid

Vaata täpsemalt: [www.eyp.ee/business](http://www.eyp.ee/business)

**EESTI ÜHISPANK**  
SEB Group

tehingute teostamiseks ja limiitideks ning info kuvamiseks. Näiteks õigusi arveid sisestada võib anda sekretärile, kontoinfot võib kuvada finantsjuhi assistendile, partner-raamatupidamisfirma võiks saada kontoväljavõtteid. Teiselt poolt: U-Net Business'is on väga lihtne kogu seda infot jälgida. Meie klientide äritegevus on muutuv ja nõuab paindlikkust. Uue töötaja tulek või vana lahkumine, raamatupidamisfirma vahetamine ja mitmed teised tegurid tingivad sagedase õiguste üm-

berjagamise. Kõiki muutuseid on võimalik teha internetipangas.

Kui lepinut sõlmides on määratud, siis tehakse turvalisuse huvides automaatne päring ka Äriregistrisse ning kontrollitakse, kas muudatuse tegijal on konkreetsel hetkel õigused ettevõtte nimel korraldusi anda. Kui Äriregistrisse on edastatud info ettevõtte juhatuse vahetamisest, kuid pank pole sellest veel teavitatud, siis puudub juhatusest juba lahkunud firma esindajal võimalus internetipangas muudatusi sisse viia.

## Kampaaniasoodustus kuni 2002. aasta lõpuni

U-Net Business'iga liitujatel on võimalik kasutada mitmeid soodustusi:

- kõik siseriiklikud maksed on tasuta ja kõik välismaksed tavahinnast 15–33% soodsamad;
- Samuti saab olemasoleva Visa Electroni vahetada uue kaardi vastu tasuta.

## Ärikliendi deebetkaart

Visa Business on firma kontoga seotud deebetkaart, mis on antud töötajatele kasutamiseks. Uus kaart lahendab mitmeid klientide poolt välja toodud probleeme:

- Kaart on uue kujundusega: nii on edaspidi lihtne vahet teha erikliendi ja ettevõtte kaardil;
- Tehingulimiidid on suuremad. Uue kaardi kasutaja saab määrata maksimumaalseks sularaha väljavõtu päevalimiidiks 50 000 krooni ning maksimumaalseks ostulimiidiks 300 000 krooni;
- Mitu deebetkaarti ühes firmas. Et ettevõtte igapäevast äritegevust hõlbustada, töötasime välja lahenduse, mis võimaldab firmas mugavalt kasutada mitut deebetkaarti.

Kuna ärikliendi deebetkaart on integreeritud U-Net Business'iga, siis on võimalik igal hetkel saada täielik ülevaade kaardikasutajate poolt sooritatud teh-



gutest. U-Net Business'is on võimalik muuta kaartide tehingulimiite, samuti on võimalik taotleda uusi kaarte ja sulgeda olemasolevaid.

Lahendust kasutades saab näiteks sekretärile anda õiguse sooritada oste 500 krooni piires ja lisaõiguseks võtta limiidi ulatuses sularaha; autojuht saab osta kuus 1000 krooni eest autotarbeid ja koristaja 200 krooni eest puhastusvahendeid.

Aruandlusperioodi lõpus saab U-Net Business'ist välja trükkida iga kaardi tehinguväljavõtted. Kaardikasutajal on saadud nimekirja alusel lihtne raamatu-

pidajale esitada sooritatud tehingute kviitungeid.

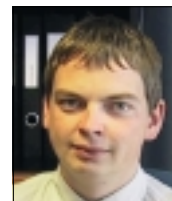
Uus lahendus vähendab ettevõtte sularahavajadust ja lihtsustab arvepidamist nii töötajatel kui ka raamatupidajal. Ja mis kõige tähtsam – tagab parema ülevaate igal hetkel firma rahaasjadest ja seeläbi aitab kulusid kontrolli all hoida.

Uus kaart kuulub rahvusvahelisse VISA Business perekonda. Tänu sellele saame lisaks ärireise kindlustusele pakuda ka mitmeid rahvusvahelisi soodustusi. Kaardivaldajale kehtivad allahindlused rohkem kui 7000 hotellis, soodustused lennupiletitele, autorendile ja teistele reisimisega seotud teenustele üle maailma. VISA allahindlused on märkimisväärsed – kuni 40%.

## Hind

Liitumine ärikliendi internetipangaga on tasuta ning kasutajad ei pea maksma kuutasusid. U-Net Business on soodsa kanal pangaga suhtlemiseks.

**Mart Maasik**  
Marketingi  
projektijuht



# Lähemalt Ühispanga Kodulaenudest

**Ühispank pakub laenu taotlejate vajadusi silmas pidades mitmeid erinevate võimaluste ja tingimustega kodulaenu tooteid.**

## Lõvilaenu ehk Kodulaenu Noortele

Selle laenu väljatöötamisele andis tuge soov pakkuda oma kodu soetamise võimalust suurele hulgale pangast õppelaenu saanutele, kes on lõpetanud või lõpetamas kõrgkooli. Vaatamata reeglina suhteliselt piiratud maksevõimele kooli lõpetamise hetkel, võib loo-

ta nende noorte edukale tööalasele karjäärile ja majandusliku seisukorra paranemisele juba lähitulevikus, mis annab kindluse teha kodulaenu võtmise otsus kohe pärast hariduse omandamist.

Senise kodulaenu toote kohandamisel Lõvilaenu sihtgrupile püüdsime leevendada kõiki tingimusi, mis vastavalt senisele kogemusele on osutunud noortele inimestele laenu taotlemisel takistusteks. Eesmärk oli võimaldada laenu saamist minimaalsete kuludega ja praktiliselt ilma omafinantseerimise-

ta. Tahtsime ka pika laenu tähtaja ning madala intressiga laenu kuumakseid võimalikult väikeseks muuta. See omakorda võimaldaks laenata suhteliselt suurt summat esialgu üsna väikese sisetuleku juures. Lõvilaenu võimalik summa algab 100 000 kroonist, maksimumaalse laenu suurus sõltub taotleja sisetulekust ja tagatiste väärtusest. Laenusummale on võimalik juurde liita kõik laenu võtmisega kaasnevad kulud: tagatise hindamise tasu, notaritasu ja riigilõiv tagatise vormistamise eest, tagatisvara ja vajadusel laenusaja elu-



kindlustuse esimese aasta maksed, laenulepingu sõlmimise tasu jne.

Kui lisatagatiseks on võimalik pakkuda mõnda teist korterit või eramut (võib kuuluda kolmandale isikule), mille väärtus koos ostetava objekti väärtusega ületaks laenusumma nõutaval määral (tagatise seisukorrast ja asukohast olenevalt kuni 1,5 korda), ei ole omafinantseerimine vajalik. Kui lisatagatist ei ole võimalik pakkuda, saab laenu täiendavalt tagada ka eraisikute käendustega; üks eraisik võib käendada summat kuni 40 000 krooni. Käendajalt eeldame vähemalt 4500 kroonise netosissetuleku olemasolu ning vanust laenu tagasimaksmise hetkel mitte üle 65 aasta. Laenu täiendaval tagamisel käendustega on siiski vajalik omafinantseering 10% laenuprojekti maksumusest.

**Näide:** Laenuga ostetakse korter väärtusega 200 000 krooni, millega kaasnevad kulud on 10 000 krooni: laenuprojekti väärtus on seega kokku 210 000 krooni. Lisatagatiseks soovitakse pakkuda käendusi. Sellisel juhul on nõutav, et laenusaaajal on endal 210 000 × 10% ehk 21 000 krooni – võimalik maksimaalne laenusumma on 189 000 krooni. Laenu põhitagatis katab laenusumma 200 000/1,5 ehk 133 333 krooni, käendustega tagatud laenu osa – 189 000-133 333=55 667 krooni (maksimaalselt saavad kaks käendajat käendada laenusummat kuni 80 000 krooni).

Laenu intress on esimesel viiel laenulepingu sõlmimisele järgneval aastal fikseeritud 8% laenujäägilt aastas.

Laenutaotleja või laenutaotleja ja kaastaotleja netokuusissetulek peab olema vähemalt 4000 krooni. Laenutaotleja peab olema laenu taotlemisele eelneva aasta jooksul juba töötanud ja omanud kindlat sissetulekut. Arvestades, et enamik viimaste kursuste üliõpilasi töötab õpingutega paralleelselt, võib uskuda, et see tingimus ei kitsenda oluliselt laenusaaajate ringi, küll aga maandab nii panega kui ka laenusaaajate riski.

Laenu tähtaeg võib olla kuni 30 aastat. Sõlmides esialgu pika tagasimaksmise tähtajaga lepingu, mille tulemusena laenu kuumaksed kujunevad väikesteks, on hiljem majandusliku olukorra paranedes võimalik tähtaega ka lühendada, et vältida ülemäärast intressikulu.

Laenusumma	Kuumakse						
	Tähtaeg	5 a	10 a	15 a	20 a	25 a	30 a
100 000		2028	1213	956	836	772	734
150 000		3041	1820	1433	1255	1158	1101
200 000		4055	2427	1911	1673	1544	1468
250 000		5069	3033	2389	2091	1930	1834
300 000		6083	3640	2867	2509	2315	2201
400 000		8111	4853	3823	3346	3087	2935
500 000		10138	6066	4778	4182	3859	3669

Nagu enamuse teistegi laenukoode puhul, ei pea ka Lõvilaenu taotleja juba olema Ühispaniga klient. Sissetuleku tõestamiseks sobib väljavõte pangast, kuhu sissetulek seni on laekunud.

### Noore Pere laen ja Noore Oma Kodu laen

Noore Pere laenu ja Noore Oma Kodu laenu tagab lisaks põhitagatisele, milleks on laenuga soetatav korter või eramu, Krediidi ja Ekspordi Garanteerimise Sihtasutuse KredEx garantii, mille suurus võib olla kuni 24% laenu tagatiseks oleva korteri või eramu väärtusest. Laenusaaaja nõutava omafinantseerimise määr algab 10 protsendist laenuprojekti väärtusest.

Näiteks 500 000 krooni maksva korteri ostmisel võib laenusaaajal endal olla sääste kogutud vaid 50 000 krooni, pank annab laenu kuni 450 000 krooni ja laenu osa, mille tagamiseks ostetava eluaseme väärtusest ei piisa, tagatakse sihtasutuse garantiiga.

Noore Oma Kodu laenu saab kodu ostmiseks, ehitamiseks või renoveerimiseks taotleda kuni 35-aastane kõrg- või keskeriharidusega kehtiva töö- või teenistuslepinguga (katseaja läbinud) noor spetsialist või tema perekond. Noore Oma Kodu laenu saab taotleda ka juhul, kui ollakse vähemalt ühe aasta tegutsenud füüsilisest isikust ettevõtjana.

Noore Pere laenu saab eluaseme ostmiseks, ehitamiseks või renoveerimiseks taotleda perekond (mees ja naine) või üksikvanem, kes kasvatab vähemalt ühte kuni 16-aastast last.

### Preemialaen

on soodsa intressiga (alates 6 kuu EURIBOR+2,5%, augustis 2002 c a 5,9%) pikaajaline laen, mille abiga laenusaaaja saab endale lubada lähemat

elustiili. Lisaks on Preemialaen ka tõhus rahaline investering.

Erinevalt traditsioonilistest kodulaenudest makstakse Preemialaenu summa tagasi alles laenuperioodi lõpus. Kogu perioodi jooksul makstakse laenuintressi ja kindlustusmaksleid. Igakuised maksed teenivad kogu laenuperioodi vältel tulu. Võib ise valida, kas neist maksetest kogunenud summaga laen varem tagasi maksta või tulu laenuperioodi lõpuks hoopis preemiana välja võtta.

Preemialaen muudab laenamise investeerimiseks (korraga investeeritakse nii kinnisvarasse kui ka kogumiskindlustusse). Nii on võimalik raha kogumist jätkata ka siis, kui laen ennetähtaegselt tagasi makstakse. Samuti sisaldab Preemialaen elukindlustuskaitset laenusumma ulatuses.

Preemialaenu soovitage eelkõige neile,

- kes on 30-45-aastased;
- kes soovivad kodu soetamiseks laenu võtta või olemasolevat laenu refinantseerida;
- kes otsivad uusi investeerimisvõimalusi;
- kes kodulaenu võttes soovivad laenu tagasimaksetelt tulu teenida;
- kes soovivad kindlustuskaitset, et tagada lähedaste heaolu.

Ühispaniga kodulaenukoode tutvustamist jätkame järgmises kliendilehes, siis selgitame lähemalt ka laenu taotlemise protsessi ning erinevaid kodulaenu tagasimaksmise võimalusi.

Triin Messimas  
Arendusjuht



# Elukindlustuse paindlikumad lahendused

**Et pakkuda veelgi sobivamaid kindlustuslahendusi, oleme välja töötanud uue, paindlikuma ja kliendisõbralikuma võimaluse tuleviku kindlustamiseks.**

Paindlikkus on hea sõna iseloomustamiseks tänaseid lahendusi elukindlustusturul ka üldisemalt. Uue toote arendusel oleme lähtunud eelkõige sellest, et kindlustuslepinguga kaasnevate oluliste tegurite muutmine oleks vajadusel kliendi jaoks mugav ja kasulik.

Kuna iga inimene on eriline, võivad muudatusi vajada järgnevad lepingupunktid.

## Kindlustuslepingu pikkus

Lepingu sõlmimisel määrab klient, kui kaua ta koguda soovib. Uus paindlik kogumine võimaldab kliendil tulevikus, kui lepingu algselt määratud tähtaeg käes, vajadusel lepingut pikendada. Nii on võimalik oma pensionit veelgi suurendada. Tulumaksusoodustuse saamiseks tuleb koguda nagu eelnevaltki minimaalselt kuni 55. eluaastani.

## Sissemaksete suurus ja regulaarsus

Lepingu sõlmimisel pannakse paika kliendile sobiv kindlustusmaksete suurus ning maksete tasumise sagedus. Selle põhjal koostatakse maksegraafik, mis erinevalt traditsioonilisest kogumisest, kus summa suurus ja makse sagedus on täpselt fikseeritud, on pigem soovituslik. Klient võib maksta talle sobival ajal ega pea muretsema kindlustuslepingu katkemise pärast.

Kindlustajal on võimalik paigutada samasse lepingusse korraga ka suurem summa. Eriti hea on täiendavaid sissemakseid planeerida aasta lõpus, kui tulud-kulud kokku löödud ja selge, kui palju võib paigutada tulumaksusoodustusega lepingusse (riik on vabastanud

tulumaksust kuni 15% brutosissetulekust, kui see paigutatakse pensioni-kindlustusse). Samal ajal saab sama lepingu raames jätkata regulaarselt säästes.

## Oluline erinevus

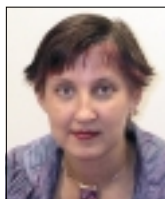
on uue lahenduse puhul iga-aastase lisakasumi ehk reaalse teenitud raha kasutamise võimalus. Kindlustusseltsi poolt garanteeritud intressi tõttu on kliendi lepingumaksud kohe väiksemad. Sarnaselt oleme uue toote arenduses soovinud muidu tulevikus tulutoova lisakasumi hüved tuua rohkem tänasesse päeva.

Kuumaksetega tasumise puhul ei ole esimesel viiel aastal saadav lisakasum muidugi kuigi suur, kuid suuremate paigutuste korral võib see ajutiste rahaprobleemide korral olla arvestatavaks abiks. Sellele lisandub kindlustunne, et lisakasumit võib hakata kasutama ilma teenustasudeta. Nii on hea võimalus koguda endale pensionipõlveks raha ja lepingut katkestamata kasutada teenitud lisakasumit näiteks lapse õpingute toetamiseks.

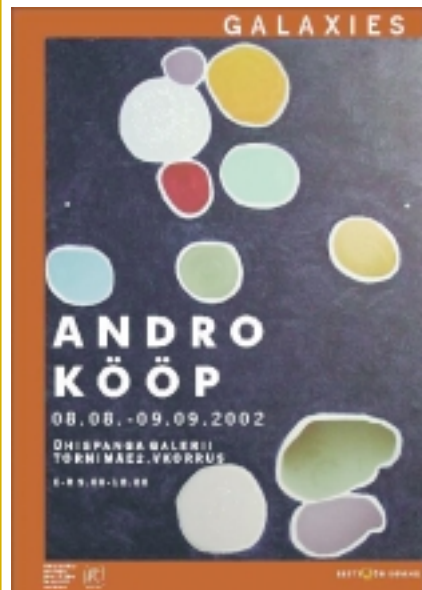
Meie kiiresti arenev ühiskond tingib vajaduse uute ja paindlike lahenduste järele. Igapäevaelu arenguga kaasnevad muutuvad soovid, vajadused ja võimalused. Ühispanga Elukindlustus soovib ajaga sammu pidades olla igal hetkel oma klientide kõrval.

Lähemat infot saate telefonil  
**0 6656 840** ja e-posti vahendusel:  
[kindlustusleping@eyp.ee](mailto:kindlustusleping@eyp.ee)

**Reet Kivi**  
AS Eesti Ühispanga  
Elukindlustus  
Marketingi  
spetsialist



## Kas kaasaegne interjäär vajab lihtsalt värvilaiku?



**8. augustist 9. septembrini on Ühispanga Galerii Tornimäe 2 V korrusel kunstniku, stilisti ja sisekujundajana tuntud Andro Kööbi isiknäitus Galaxies.**

Väljakutsena kunsti kui dekoratiivemendi teemal on Andro Kööp loonud rea modernseid maale kui potentsiaalsete objekte erinevatesse ultramodernsetesse ruumidesse. Töid efektidele rajades jääb autor oma sisekaemustes ometi ausaks, väljendades pildidel kunstnikumina. Näituste tavakülalastaja jaoks kasutab Kööp erikummalisi materjale ja justkui iseend loovaid kompositsioone. Tööd on tehniliselt väljapeetud ning on maalitud metallplaatidele küünelakiga.

„Minu igapäevatöö on interjööri loomine,“ tutvustas kunstnik ennast ja jätkas põhjustega, mis just selliseid maale, nagu sellel näitusel näha, looma sunnib. „Kaasaegsesse interjööri on raske sobitada näiteks ajaloolise taustaga kunstiteoseid, eriti maale. Nad on teisest ajastust. Praegused lihtsad minimalistlikud ruumid vajavad midagi vähemjutustavat ja ebamäärasemat, et sobida muutuvate meeleoludega. Suuri tühje kandilisi ruume tasakaalustab vahel just värvilaik.“

**Kai-Riin Meri**

# Koos õppelaenuga ainulaadne üliõpilaskaart



**Koos uue kooliaastaga tõuseb taas päevakorrale ka õppelaenu teema. Ühispank on tudengitele vajalikud pangatooted ühendanud Tudengipaketti.**

Ühispanga Tudengipaketti kuuluvad õppelaen, ISIC Student Maestro või ISIC Scholar Maestro kaart ning loomulikult arvelduskonto ja internetipank U-Net. Soovi korral pakume tudengitele ISIC Maestro kaardiga kaasnevat soodustingimustel arvelduslaenu ning tasulistel kohtadel õppijatele õppemaksulaenu.

Tudengipaketi taotluse saab esitada pangakontoris või internetiaadressil [www.eyp.ee/tudengipakett](http://www.eyp.ee/tudengipakett). Lisaks on kooliaasta alguses Ühispanga klienditeenindajad Tallinna Tehnikaülikoolis, Tallinna Pedagoogikaülikoolis, Estonian Business School'is, Tartu Ülikoolis ja Eesti Põllumajandusülikoolis, kus üliõpilastel on võimalik sõlmida õppelaenuleping ning ISIC Student Maestro deebetkaardileping. Lepingu sõlmimiseks tuleb kindlasti kaasa võtta pass või ID-kaart ja värviline dokumendifoto.

## ISIC Student Maestro'ga üle 500 soodustuse

ISIC Student üliõpilaskaart on maailmas tuntuim tudengeid ühendav sooduskaart. Eksklusiivlepingu alusel ainult Eesti Ühispanga poolt välja antav ISIC Student Maestro ühendab rahvusvahelise üliõpilaspileti ja pangakaardi ning annab tudengitele võimaluse kasutada üle 500 soodustuse Eestis ning tuhandeid soodustusi välismaal.

Rakenduslike kõrg- ja ülikoolide õpilastele annab Ühispank ISIC Student Maestro kaardi. Teiste kutseõppeasutuste kuni 26-aastastele õpilastele väljastatakse ISIC Scholar Maestro kaart. Selleks on tudengil pangakontorisse vaja tuua passipildiformaadis värvifoto ning vastavas koolis õppimist kinnitav koolitõend. ISIC Student Maestro kaardi kuutasu on ainult 5 krooni.

## Eripakkumine kuni 31. oktoobrini

- Kõigile esmakordse õppelaenu võtjatele ISIC Student Maestro TASUTA (tavahind 75 krooni)
- Laadides EMT Sempel kaarti Ühispanga kaudu (internetipangas U-Net, U-Mobiili abil või pangakontoris), saavad kõik ISIC Student Maestro omanikud **20% rohkem kõneaega.**

**LAE LIHTSAMALT!**



## Õppelaenuleping juba septembri alguses

Õppelaen aitab katta kõrghariduse omandamisega seotud kulutusi. Maksimaalne laenusumma 2002/2003 õppeaastal on 15 000 krooni aastase intressiga kõigest 5%. Sel aastal saab Ühispangale tudengipaketi taotluse esitada ning õppelaenulepinguid sõlmida juba alates 26. augustist. Õppelaenu lepingu sõlmimiseks tuleb vormistada ka käenduslepingud.

Käenduslepingud soovitame vormistada juba enne õppelaenu taotlemist. Käenduslepingu vormistamisel on vaja teada käendatava isikukoodi, käendatav ise ei pea tingimata kaasa tulema.

Varem õppelaenu võtnutele kannab pank 15.-30. august piisavate käenduslepingute korral täiendava laenusumma automaatselt kontole. Kes täiendavat laenu ei soovi, peab panka sellest kirjalikult teavitama 5. septembriks.

**15. detsembrini** saavad käenduslepingu vormistajad Ühispanga sünnipäevakampaania raames avada tasuta arvelduskonto, deebetkaardi ja U-Neti lepingu, samuti taotleda tasuta krediitkaarti. Lisaks loosib Ühispank kuni 15. detsembrini **IGAL NÄDALAL** välja **10x1000 krooni** kõigi nende vahel,

kes sõlmivad U-Neti või pangakaardi lepingu.

## Soodne arvelduslaen ISIC Maestro kaardiga

Ka sel õppeaastal saab ISIC Maestro kaardi omanik Ühispangast soodustingimustel arvelduslaenu taotleda. Laenu saavad taotleda need kaardiomanikud, kellel on olnud viimase poole aasta jooksul stabiilne sissetulek. Arvelduslaenu suurus on minimaalselt 1000 krooni ja maksimaalselt ühe kuu netopalgala suurune summa. Intress on 16 % aastas, laenu taotlemine on tasuta.

## Õppemaksulaen

Lisaks tavalisele õppelaenule pakub Ühispank õppemaksulaenu, mis aitab erakõrgkoolide ja avalik-õiguslike kõrgkoolide üliõpilastel õppemaksu tasuda. Õppemaksulaen peaks lahendama ka õhtu- ja kaugõppevormis õppivate tudengite mured, kellele ei laiene riikliku õppelaenu saamise võimalus.

Õppemaksulaenu väljamaksmise ja selle tagastamise skeem õpingute ajal on paindlik ning jagab maksekoormuse ühtlaselt. Laenu põhiosa ühtlane tagasimaksmine õpingute ajal hoiab ära laenusumma ülemäära suureks kasvamise ja võimaldab kokku hoida intresside arvelt. Täpsemat infot saab Ühispanga kodulehelt [www.eyp.ee](http://www.eyp.ee) ja pangakontoritest.

Soodsat ja elamusterohket kooliaastat!

**Janek Maar**  
Marketingi  
projektijuht





# Limpsi limpsi ja võida Limpa stipendium!

Stipendiumifond 150 000 krooni!

Alanud kooliaasta töötab tulla põnev ka lastele mõeldud tarbijamängude poolest. Ühispanga ja Tartu Õlletehase ühises Limonaadi kampaanias võivad nii väiksed kui suured limpsisõbrad võita endale sobivaima Ühispanga pangakaardi ning limonaadisea Limpa stipendiumi.

## Kuidas võita?

Kogu 1,5-liitrise Tartu Limonaadi sildidelt kokku 3 Ühispanga ISIC Scholar Maestro pangakaardi pilti ja saada need sildil märgitud aadressil. 07.11.2002 toimuv suures loosimisel võid võita **Ühispanga noortekaardi VISA Junior** (6–11aastastele lastele), **ISIC Scholar Maestro** (12–26aastastele õppuritele) või **Ühispanga VISA deebetkaardi** (täiskasvanutele).



Üle 500 erineva soodustuse kõikjal Eestis!

## Kaardile kannab Ühispank võidusumma:

**10 000 krooni** (5 võitu) või  
**500 krooni** (100 võitu) või  
**50 krooni** (1000 võitu).

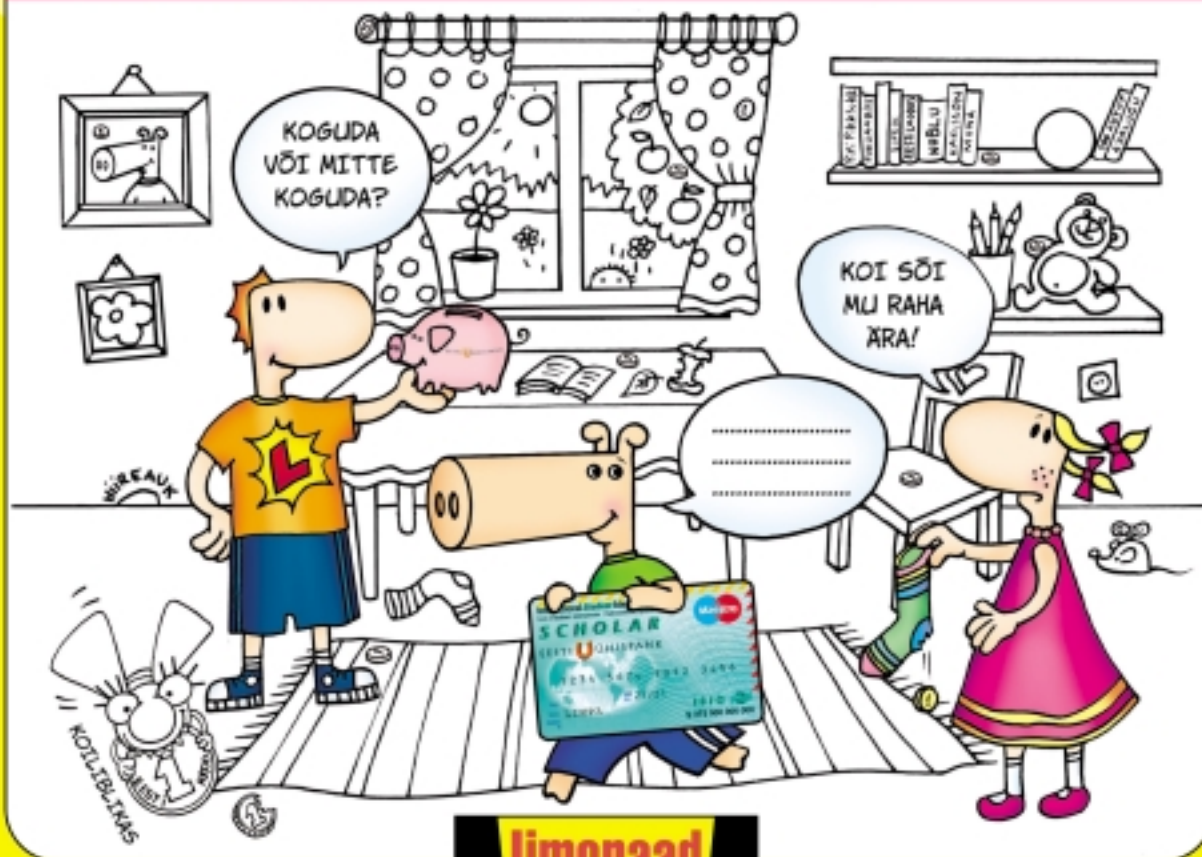
Võitjate nimed avaldatakse ajalehes Postimees 12. novembril 2002 ja Limonaadi kodulehel [www.alecoq.ee/limonaad/](http://www.alecoq.ee/limonaad/), kust leiad ka kampaania reeglid.

## 12 limpsikat ja uus limonaadivihik

Iga 1,5-liitrise Limonaadi sildi taga peidab end vahva limonaaditegelane, kellest saad endale ise limpsika meisterdada ja temaga Eesti ajalukku seiklema minna. Eriti põnev on ajas rännata uues Limonaadivihikus, milles on lisaks muule huvitavale sees Eesti ajalooline lauamäng. Uus Limonaadivihik saabub postiga eelmistes Limonaadi kampaaniates osalenutele. Samuti leiab tasuta vihiku suuremate kauplustest.

## Võida veel!

Värvi pilt ära ja loe kokku, mitu 1-kroonist on Limmal ja Limmal ära kadunud. Muuhulgas on kaitsi löinud ka limonaadisea Limpa jutt. Mõtle, mida Limpa võiks öelda ja saada Limpa tekst Ühispanka kas e-postiaadressil [scholar@eyp.ee](mailto:scholar@eyp.ee) või ümbrikus aadressil Eesti Ühispank, Tornimäe 2, 15010 Tallinn enne 30. septembril 2002. Pilt jäta endale. Kirjuta kindlasti märgusõnaks LIMONAAD ja lisa ka oma nimi, vanus, aadress, telefon ja e-postiaadress. Käigi vastanute vahel loosime välja 10 kasti maailma parimat Limonaadi ja 10 Limonaadi lauamängu!



limonaad

SAATCHI & SAATCHI

# Ühispank teeb kingitusi



## Kingime 10 x 1000 krooni igal nädalal!



15. detsembril saab Eesti Ühispank 10-aastaseks, kuid pidustused käivad juba praegu. Kuni sünnipäevani loosib Eesti Ühispank IGAL NÄDALAL välja 10 x 1000 krooni kõigi nende vahel, kes sõlmivad meiega internetipanga U-Net või pangakaardi lepingu.

Võidusumma kantakse võitja kontole Ühis pangas. Sõlmi leping ja jälgi oma konto selsu pangaautomaadis või internetipangas U-Net – sest võitjaks võid osutada Sina!

Tule küsi lisainfot kõigi Ühispanga pakutavate võimaluste kohta!

Helista: (0) 6655 100

Vaata: [www.eyp.ee/kingitus](http://www.eyp.ee/kingitus)

EESTI ÜHISPANK  
SEB Grupp