

TARTU  
TELEFONI VABRIK

AKTSIA SELTS

TARTU, PUIESTEE UUL 9-11

TELEGRAMMI ADDRESS: „TELEFONIVABRIK“ TARTUS

KÕNETRAAT 2-34

1925



TARTON  
PUHELIN-TEHDAS

OSAKEYHTIÖ

VIRO, TARTTO, PUISTOTIE 9-11

SÄHKÖOSOITE: „TELEFONIVABRIK“-TARTU

PUHELIN 2-34

1925



# TARTU TELEFONI VÄBRIK

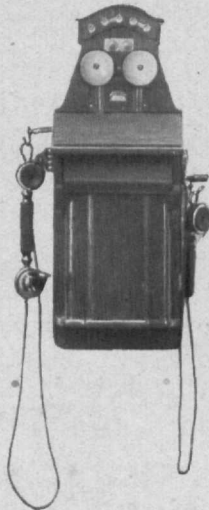
Aksia Selts

Tartu, Puiestee uul. 9-11

Telegrammi address: „Telefonivabrik“ Tartus

Kõnetraat 2-34

1925



# TARTON PUHELIN-TEHDAS

Osakeyhtiö

Viro, Tartto, Puistotie 9-11

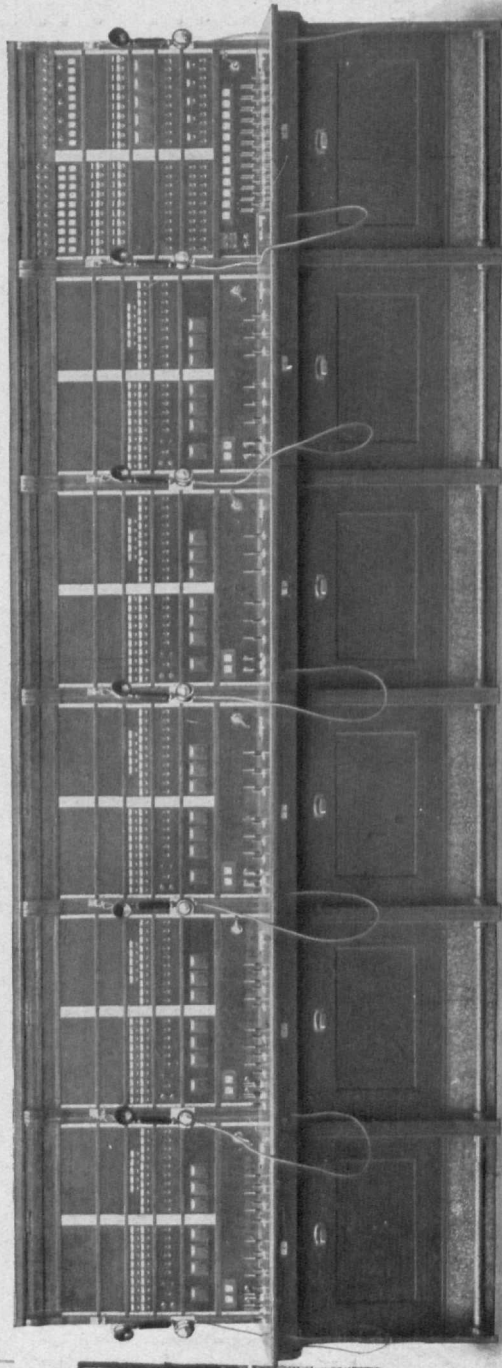
Sähköosoite: „Telefonivabrik“-Tartu

Puhelin 2-34

1925

621,395

Kaugekõne (magistraal) jaam Tallinna jaoks



Tallinnan=(Reval) kaukolinja—asema

Ar 925  
Tartu

**AR** Fr. R. Kreutzwaldi  
nim. ENSV Riiklik  
Raamatukogu

40366

## Telefoni aparaadid induktori väljakutsega.

№ 300. Seinä aparaat, eriline suur tüüp, kaugekõnede jaoks, tamme - ehk saarepuust korpuses, tugeva 5-magneedilise induktori ja 1000 oomilise polariseeritud kellaga, helistab 35 000 oomilise liini takistuse läbi.

Kaal kg. 9,6.

№ 301. Samasugune aparaat, kui №300, kuid 2000 oomilise paralleelselt liini külge ühendatava polariseeritud kellaga.

Kaal kg. 9,6.



№ 300, 301

## Puhelinkoneita induktori-soittoa varten.

№ 300. Seinä-pulpettikone, suurta mallia, pitkämatkaisia puheluita varten, kehystammesta erittäin voimakkaalla 5-magneettisella soitto-induktorilla ja kiertovirtaerättäjällä 1000 ohm.

Paino kg. 9,6.

№ 301. Seinä-pulpettikone, kuin № 300, kuitenkin 2000 ohmisella kiertovirtaerättäjällä samansuuntaiselle kytkylle.

Paino kg. 9,6.



№ 302, 303

№ 302. Seinä-aparaat, suurendud tüüpi, kaug- kui ka kohaliste ühenduste jaoks, tamme-ehk saarepuust korpuses, tugeva 4-magneedilise induktoriga, helistab 300 oomilise kella ja 25 000 oomilise liini takistuse läbi.

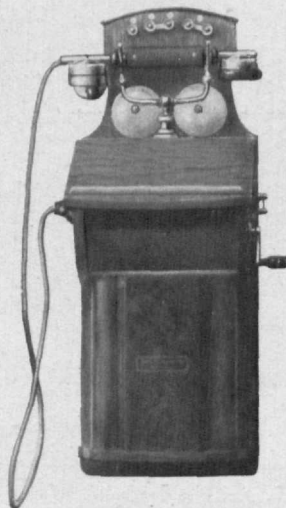
Kaal kg. 8,8.

№ 303. Samasugune aparaat, kui № 302, kuid 3-magneedilise induktoriga, helistab 300 oomilise takistusega kella ja 20 000 oomilise takistusega liini läbi.

Kaal kg. 8,5.

№ 302a. Samasugune aparaat, kui № 302, kuid hargitaolise ümberühendajaga mikro-telefoni jaoks.

Kaal kg. 9,3.



№ 302a

№ 302. Seinä-pulpettikone, kaukolinja- ja paikallispuheluita varten, tammisella kehysellä voimakkaalla 4-magneettisella soittoinduktorilla ja 300 ohmisella kiertovirtaerättäjällä.

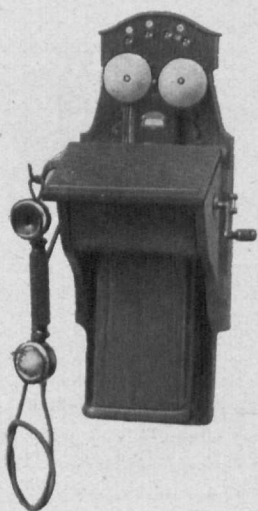
Paino kg. 8,8.

№ 303. Seinä-pulpettikone, kuten № 302, kuitenkin ainoastaan paikallispuheluita varten, 3-magneettisella soittoinduktorilla.

Paino kg. 8,5.

№ 302a. Seinä-pulpettikone, kuten № 302, kuitenkin kahveli-mikrofoonipitimellä.

Paino kg. 9,3.



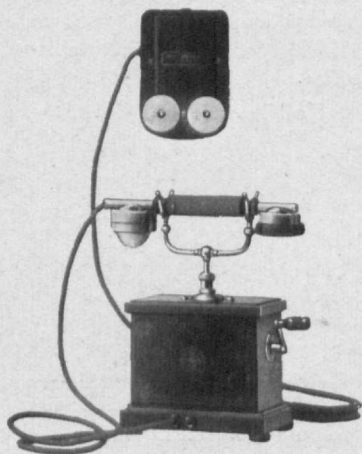
№ 304

№ 304. Seinä aparaat, Vene posti-telegraafi ametkonna tüüpi, tamme-ehk saarepuust korpuses, batarei kastiga 2 lapikelemendi mahutamiseks, tugeva 3-magneedilise induktori ja 300 oomilise polariseeritud kellaga, helistab 20 000 oomilise liini takistuse läbi.

Kaal kg. 7,1.

№ 304. Seinä-pulpettikone, venäläise Posti ja Lennätinhallinnon mallinen, tammisella kehyksellä, patterikaapilla 2 laakeata elementtiä varten, 3-magneettisella voimakkaalla soittoinduktorilla ja 300 ohmin kierto-virtaherättäjällä.

Paino kg. 7,1



№ 305 - 307

№ 305. Laua aparaat, kõige uuemat konstruktsiooni, mustaklakeeritud metall kasti sees ja poleeritud puust alusel, soliidse, nägusa ehituslaadiga, 3-magneedilise induktori ja 300-oomilise seinarotetile paigutatud polariseeritud kellaga, helistab kella ja 20000 oomilise liini takistuse läbi.

Kaal kg. 5,1.

№ 306. Samasugune aparaat, kui № 305, kuid 4-magneedilise induktoriga, helistab 300 oomilise kella ja 25000 oomilise liini takistuse läbi.

Kaal kg. 5,2

№ 307. Samasugune aparaat, kui № 306, kuid kahe vändaga induktori ümberajamiseks.

Kaal kg. 5,3.

№ 305. Uudenmallinen pöytäkone, mustaksi lakatulla metalli kuorella, kiillotetulla puulaatalla, vahvaa rakennetta, induktori 3-magneetilla sekä kytkinkaapelilla ja laatalla, johon on montteerattu 300 ohm. kiertovirtaherättäjä.

Paino kg. 5,1.

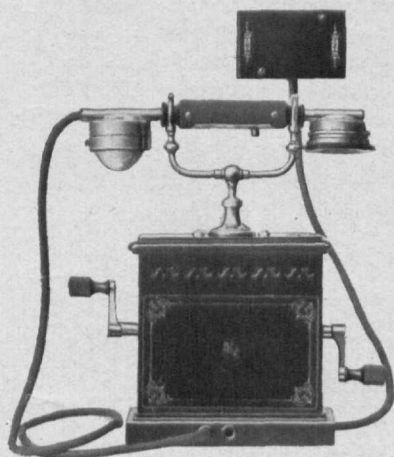
№ 306. Pöytäkone kuten № 305, kuitenkin ulkolinja-puheluja varten 4-magneettisella soittoinduktorilla.

Paino kg. 5,2.

№ 307. Pöytäkone, kuten edellä, kuitenkin 2:lla kierteellä.

Paino kg. 5,3.





N<sup>o</sup> 305 a — 307 a

N<sup>o</sup> 305 a. Laua aparaat, saksa tüüp „Reichspostmodell“, mustaks lakeeritud metall kasti sees ja poleeritud puust alusel, 3-magneedilise induktori ja 300 oomilise aparaadi sisse paigutatud polariseeritud kellaga.

Kaal kg. 5,25.

N<sup>o</sup> 306 a. Samasugune aparaat, kui 305 a, kuid 4-magneedilise induktoriga.

Kaal kg. 5,3.

N<sup>o</sup> 307 a. Samasugune aparaat, kui N<sup>o</sup> 306 a, kuid kahe vändaga induktori ümberajamiseks.

Kaal kg. 5,3.

N<sup>o</sup> 305 a. Pöytäkonne, Valtionposti - mallia (Reichspostmodell) mustaks lakeeratulla metallikuorella kiillotetulla puujalustalla, induktori kolmella magneetilla, kiertovirtaherättäjällä 300 ohm. koneessa, kytkinkaapeleinen ja levyneen peitetyillä kytkinpuristimilla.

Paino kg. 5,25.

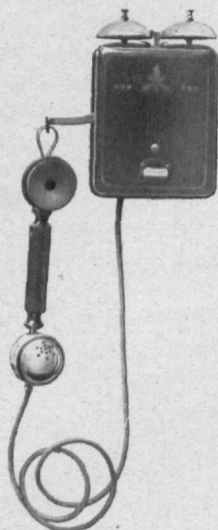
N<sup>o</sup> 306 a. Pöytäkonne kuten N<sup>o</sup> 305 a, kuitenkin ulkolinjapuheluja varten, 4-magneettisella soittoinduktorilla.

Paino kg. 5,3.

N<sup>o</sup> 307 a. Pöytäkonne kuten N<sup>o</sup> 306 a, kuitenkin 2:lla kierteellä.

Paino kg. 5,3.

## Kesk-batarei süsteemilised telefoni aparaadid.



№ 308

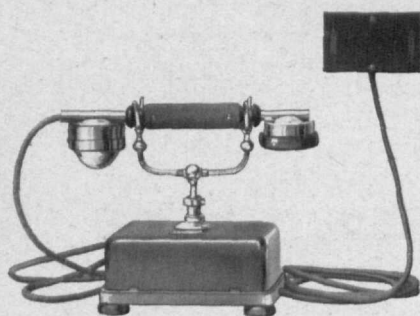
- № 308. Seinä aparaat, metallist mustak-lakeeritud korpuses ja nikeldatud alusel, keskbatarei süsteemiliste automaatlase väljakutsega kesk-jaamade jaoks, polariseeritud kell 1000 oomilise takistusega.

Kaal kg. 2,4.

- № 309. Laua aparaat, metallist mustak-lakeeritud korpuses ja nikeldatud alusel, aparaadi sisse paigutatud 1000 oomilise polariseeritud kellaga.

Kaal kg. 3.

## Puhelinkoneita Kesk-pattereita ja itsetoimivia soittoja varten.



№ 309

- № 308. Seinäkone, nikkelöidylle metallilaatalle kiinnitetyllä, mustaksi lakatulla metallikehyksellä, Z. B. kapselilla = keskus-patterrikapselilla ja 1000 ohm. kiertovirta-herättäjällä.

Paino kg. 2,4.

- № 309. Pöytä-kone, nikkelöidylle metallilaatalle kiinnitetyllä, mustaksi lakatulla metallikehyksellä, koonen sisällä olevalla 1000 ohm. kiertovirta-herättäjällä sekä kyt-kinkaapelilla ja-laatalla peitettyne kyt-kinpuristimineen.

Paino kg. 3.



№ 308 a

### Kesk-batarei süsteemilised telefoni aparaadid automaat keskjaamadele.

№ 308 a. Seinäaparaat, metallist mustaklakeeritud korpuses ja nikeldatud alusel, numbrivalijaga automaat keskjaamade väljakutsumiseks, polariseeritud kell 1000 oomilise takistusega.

Kaal kg. 2,9.

№ 309 a. Lauaaparaat, metallist mustaklakeeritud korpuses ja nikeldatud alusel, numbrivalijaga, aparadi sisse paigutatud 1000 oomilise polariseeritud kellaga.

Kaal kg. 3,5.

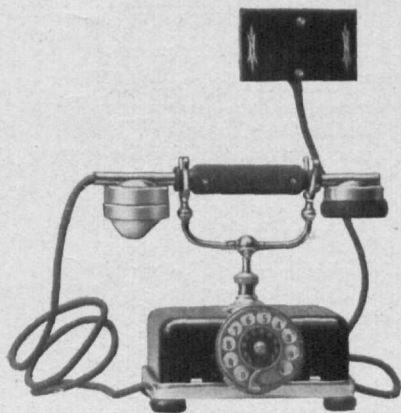
### Puhelinkoneita täydellisesti itsetoimiville kaukopuhelilaitoksille.

№ 308 a. Seinäasema mustalla lakeeratulla metallikuorella nikkelöidyllä metalli-perustalla, laattanumerovalitsijalla ja kiertovirtaherättäjällä 1000 ohm.

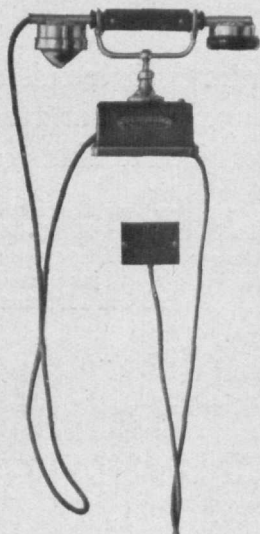
Paino kg. 2,9.

№ 309 a. Pöytäasema mustasilakeeratulla metallikuorella, nikkelöidyllä metalliperustalla, laattanumerovalitsijalla ja kiertovirtaherättäjällä 1000 ohm. koneessa, kytkinkaapelilla ja levyllä peitettyine kytkinpuristimineen.

Paino kg. 3,5.



№ 309 a



№ 327

**Telefoni aparaadid  
„Korrespondenz süsteemi“  
omavaheliseks otseühendamiseks ja vastastiku väljakutse-signaaliga.**

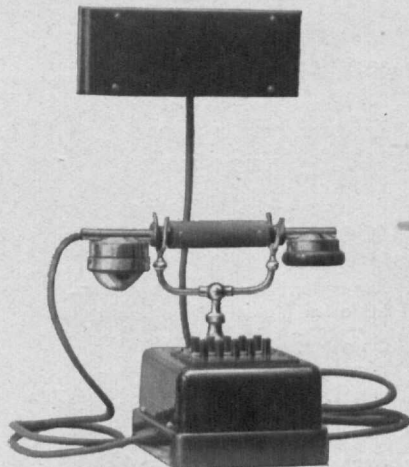
- № 327. Laua aparaat, batarei väljakutsega, metallist mustakslakeeritud korpuses, normaalse mikrotelefoniga, induktsioon pooliga, väljakutse nupuga ja sumiseja signaaliga. Kaal kg. 1,35.
- № 329. Seinä aparaat samasuguse ehituslaadiga, kui aparaat № 327. Kaal kg. 1,1.
- № 327a. Laua aparaat samasugune kui № 327, kuid keskbatarei süsteemiliste automaatliste väljakutsetega keskjaamade jaoks, tarvitamiseks lisa aparaadina. Kaal kg. 1,35.
- № 329a. Seinä aparaat samasuguse ehituslaadiga, kui aparaat № 327a. Kaal kg. 1,1.



№ 329

**Välitys - merkinanto - sekä välityspuhelu - systeemi, jolla voidaan puhelimitse välittää keskustelua taloudessa.**

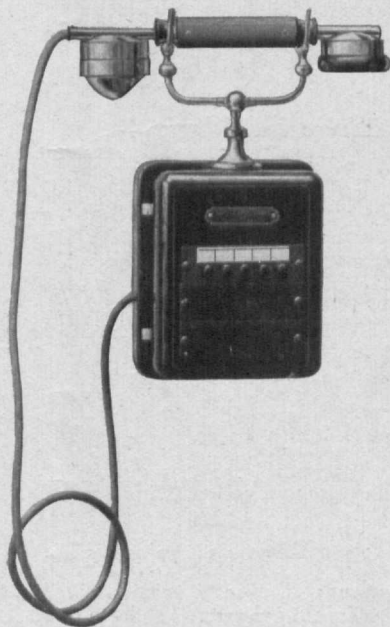
- № 227. Pöytäpuhelinkone, normaalikyttyinen, mikropuhelimeen, induktiorullalla, kahveli-ylikatkaisijalla ja soitonnapilla. Suristaja sijaitsee mustaksi lakeeratussa, yhdistysnyöreillä ja aluslaatala varustetussa metallikehyksessä. Paino kg. 1,35.
- № 329. Seinäpuhelinkone, normaali-kyttyinen, mikropuhelimeen. Kone on varustettu induktiorullalla, koukku-ylikatkaisijalla ja soitonnapilla. Suristaja on mustaksi lakeeratussa metallikehyksessä. Paino kg. 1,1.
- № 327a ja № 329a. Yllä esitettyjä koneita, kuitenkin keskuspatterikäyttöllä, suositellaan johtajille sopivina puhelimina. Paino kg. 1,35.



№ 310 - 315

### Telefoni aparaadid liinivalimise sisseseadega.

- № 310. Laua aparaat, batarei väljakutsega  
5 kõneliini jaoks. Kaal kg 2
- № 311. Seesama, 10 kõneliini jaoks. Kaal kg. 2,1
- № 312. Seesama, 15 kõneliini jaoks. Kaal kg. 2,3
- № 313. Seesama, 20 kõneliini jaoks. Kaal kg. 2,5
- № 314. Seesama, 25 kõneliini jaoks. Kaal kg. 2,9
- № 315. Seesama, 30 kõneliini jaoks. Kaal kg. 3,3
- № 310 a. Seinä aparaat, batarei väljakutsega  
5 kõneliini jaoks. Kaal kg. 2
- № 311 a. Seesama, 10 kõneliini jaoks. Kaal kg. 2,1
- № 312 a. Seesama, 15 kõneliini jaoks. Kaal kg. 2,3
- № 313 a. Seesama, 20 kõneliini jaoks. Kaal kg. 2,5
- № 314 a. Seesama, 25 kõneliini jaoks. Kaal kg. 2,9
- № 315 a. Seesama, 30 kõneliini jaoks. Kaal kg. 3,3



№ 310 a - 315 a

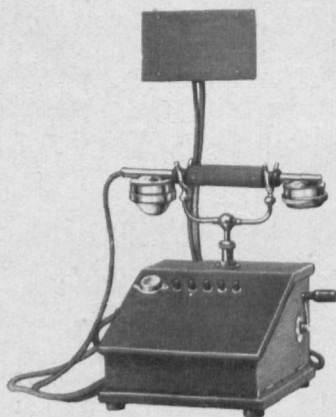
### Itsetoimiviat painonappi- linjanvalitsijakoneita.

- № 310. Pöytä kone patterisoi tolle  
5 puhelusuuntaa varten. Paino kg. 2
- № 311. s : n, 10 puhelusuuntaa varten. Paino kg. 2,1
- № 312. s : n, 15 puhelusuuntaa varten. Paino kg. 2,3
- № 313. s : n, 20 puhelusuuntaa varten. Paino kg. 2,5
- № 314. s : n, 25 puhelusuuntaa varten. Paino kg. 2,9
- № 315. s : n, 30 puhelusuuntaa varten. Paino kg. 3,3
- № 310 a. Seinä puhelinkone patterisoi tolle  
5 puhelusuuntaa varten. Paino kg. 2
- № 311 a. s : n, 10 puhelusuuntaa varten. Paino kg. 2,1
- № 312 a. s : n, 15 puhelusuuntaa varten. Paino kg. 2,3
- № 312 a. s : n, 20 puhelusuuntaa varten. Paino kg. 2,5
- № 314 a. s : n, 25 puhelusuuntaa varten. Paino kg. 2,9
- № 315 a. s : n, 30 puhelusuuntaa varten. Paino kg. 3,3

**Telefoni aparaadid liinivalimise  
sisseseadega, induktori  
väljakutse ja kombineeritud  
ümberühendajaga  
välisvõrgu juhe jaoks.**

- № 316. Laua aparaat ühe välisvõrgu juhe ja 5 omavahelise kõneliini jaoks, kaal kg. 6.
- № 317. Seesama, kuid 10 omavahelise kõneliini jaoks, kaal kg. 6,2.
- № 318. Seesama, kuid 15 omavahelise kõneliini jaoks, kaal kg. 6,5.
- № 319. Seesama, kuid 20 omavahelise kõneliini jaoks, kaal kg. 7.
- № 320. Seesama, kuid 25 omavahelise kõneliini jaoks, kaal kg. 7,3.
- № 321. Seesama, kuid 30 omavahelise kõneliini jaoks, kaal kg. 7,5.

Tähendus: Tarbekorral võivad need aparaadid ka kahe ehk kolme välisvõrgu juhe jaoks valmistatud saada.



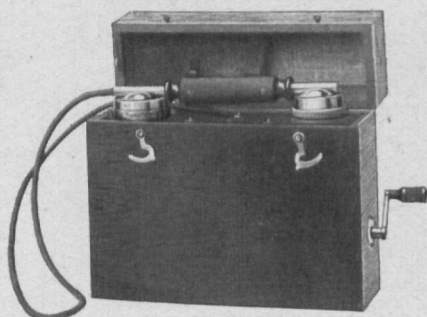
№ 316 - 321

**Pöytäkon e induktorisoitolle  
ja Janus-kytkylle kytkettäväksi  
kaikkiin aseisiin.**

- № 316. s:n  
5 puhelusuuntaa varten, paino kg. 6.
- № 317. s:n  
10 puhelusuuntaa varten, paino kg. 6,2.
- № 318. s:n  
15 puhelusuuntaa varten, paino kg. 6,5.
- № 319. s:n  
20 puhelusuuntaa varten, paino kg. 7.
- № 320. s:n  
25 puhelusuuntaa varten, paino kg. 7,3.
- № 321. s:n  
30 puhelusuuntaa varten, paino kg. 7,5.

Huomantus: Tilanksesta voidaan nämä välineet varusta kahdella toi kolmella januskatkaisijalla.

## Kantavad telefoni aparaadid.



№ 322

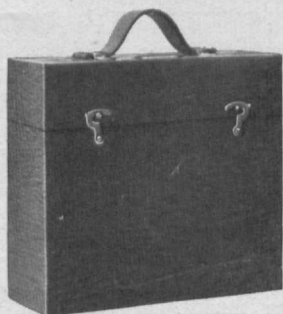
№ 322. Kantav telefoni aparaat, tamme-  
ehk saarepuust kasti sees, 3-mag-  
needilise induktoriga, helistab  
300 oomilise kella ja 20000 oomi-  
lise liini takistuse läbi.

Kaal kg. 5.

№ 323. Samasugune aparaat, kui № 322,  
kuid väljakutse — sumiseja abil.

Kaal kg. 3,2.

## Kannettavia puhelimia.



№ 323

№ 322. Kannettava puhelinkone, tammi-  
sella laatikolla, induktori 3-mag-  
neetilla, polariseeratulla herättä-  
jällä 300 ohm.

Paino kg. 5.

№ 323. Kannettava kaukopuhelukone,  
kuten № 322, kuitenkin surise-  
valla soitolla.

Paino kg. 3,2.

## Automaatilised telefoni kõneraha kasseerijad.



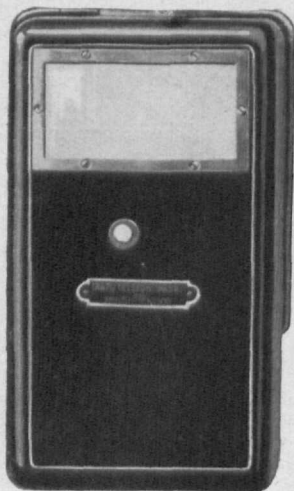
№ 456

№ 456. Kasseerija automaat, metall korpuses, hariliku telefoni aparadi külge ühendamiseks, teatab keskjaamale iseäralise kella või batarei kontakti katkestamise läbi tekitatud häälesignaali abil kõneraha tasumisest.

№ 457. Kasseerija automaat, metall korpuses, hariliku telefoni aparadi külge ühendamiseks, teatab keskjaamale kõneraha maksmisest sumiseva signaaliga.

Kaal kg. 2.—

Tä h e n d u s: Kasseerijad automaadid saavad ainult teatud sorti rahade või metall-markide jaoks valmistatud. Kõik vähemad ja ka suuremad rahad või metall-margid, kui kõnelemiseks määratud, jätavad soovitava signaali keskjaamale andmata.



№ 457

## Rahankerääjäautomaattia ulkolinjapuheluille.

№ 456. Kerääjäautomaatti metallikehyksellä tavallisen puhelimen yhteydessä; näissä koneissa synnyttää erikoinen merkinantokello kilahduksen tahi ilmoittaa patterivirrankatkaisu, jonka mikrofooni vie kytkyjohtoa pitkin puhelinasemalle, virkailijalle, että maksu on suoritettu.

№ 457. Metallikehyksinen kerääjäautomaatti, tavallisen puhelinkoneen yhteydessä; näissä synnyttää suriseva merkinanto kilahdusäänen.

Paino kg. 2.

Hu o m a u t u s: Kerääjäautomaatit soveltuvat määrätyille rahalajeille tai metallimarkoille. Pienemmat tahi suuremmat rahat eivät aikaansaata merkinantoa.

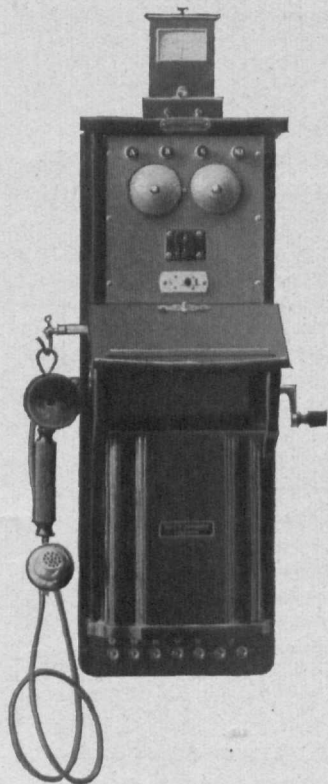


### Proovimise aparaat juhede proovimiseks ja vigade kindlaksmääramiseks.

№ 470. Proovimise aparaat võimaldab vigade otsimist ja nende kindlaks määramist telefoni võrgus, nii sise- kui välisjuhetes:

- 1) Juhede katkestamist,
- 2) Juhede *a* ehk *b* soonte vahelist ühendust maaga.

Kaal kg. 13.



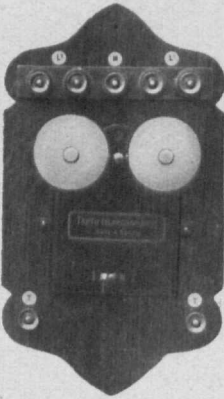
№ 470

### Kokeilukoneita vikapaik- kojen tutkimiseksi ja toteamiseksi.

№ 470 Kokeilukone tekee mahdolliseksi häiriöiden tutkimisen ja toteamisen sekä sisä-että ulkolinjoilla kaukopuheluverkoissa:

- 1) johtokeskeytykset,
- 2) *a* tai *b* säkeen maatakoskettamisen.

Paino kg. 13.



№ 324—326

### Kommutaatorid vahepunktide jaoks.

- № 324. Vedru-mehanismiga, piksekõrvaldaja ja polariseetud 1000 oomilise kellaga, 2 ühejuhelise liini jaoks.
- № 325. Seesama, 2 kahejuhelise liini jaoks.
- № 326. Seesama, 3 ühejuhelise liini jaoks. Tarvitata ühes telefoni vaheparaatidega.

Kaal kg. 1,4.

### Vahekommutaator-ümberühendaja keskbatarei süsteemiliste keskjaamade jaoks.

- № 326 a. Vahekommutaator, poleeritud pähkle ehk tammepuust kere sees, eri mikrofone ja väljakutse batareiga, 2 kombineeritud ümberühendaja konektoriga, 1 batarei kellaga, 1 polariseeritud 1000 oomilise kellaga, 1 eraldussignaaliiga, 3-magneedilise induktoriga ja mikrotelefoniga.

Kaal kg. 5,2.



№ 326 a

### Välipaikkaisia kytkyjä.

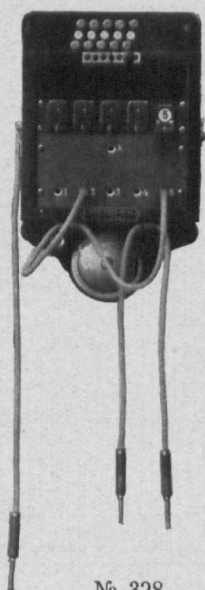
- № 324. Vieterikoneistolla, ukkosenjohdattimella ja kiertovirtaherättäjällä 1000 ohm, 2:ta yksinkertaista johtoa varten.
- № 325. Sama kone kuin yllä, mutta 2:lle kaksinkertaiselle johdolle.
- № 326. Sama kone kuin yllä, mutta 3:lle yksityisjohdolle.

Paino kg. 1,4.

### Väliasema-sulkijoita keskuspatterikäytölle.

- № 326 a. Väliasema-sulkija erikoisella syöttöpatterilla ja tasavirtasoiotolla kiillotetussa pähkinäpuutahi tammikuoressa 2 yhdistetyllä kaksois-sulkijalla, 1 kiertovirtaherättäjällä, 1 tasavirtaherättäjällä, 1 tarkistusmerkillä, induktori kolmella magneetilla ja kuulotorvella.

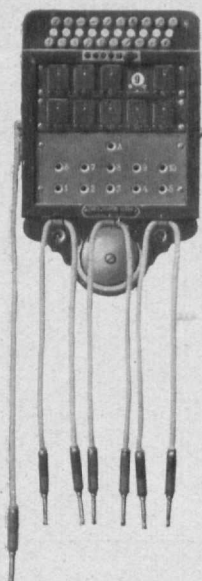
Paino kg. 5,2.



№ 328

Numbrikastid ilma iseäralise eraldus-signaalita ühe- ja kahejuheliste liinide jaoks.

№	Liinide arv.	Ühendusnööride paaride arv.	Raskus kg
328	5	2	3,7
330	8	3	4,5
331	10	3	4,7
332	15	4	6

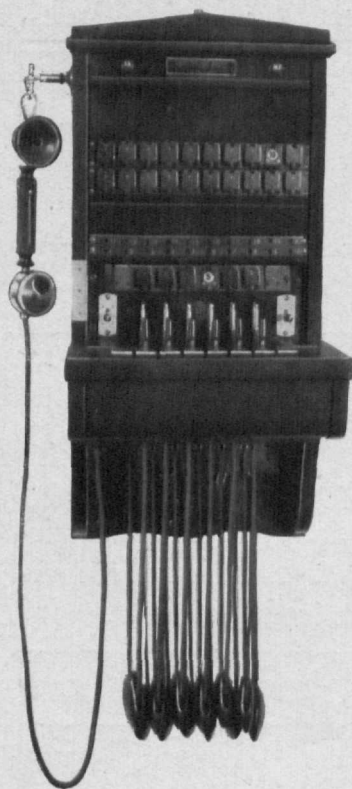


№ 330-332

Läppäkaappeja ilman erikoista puhelunlopettamis-merkkiä yksin- ja kaksinker-taiselle johdolle.

№	Johtojen luku.	Nyöriparien-luku.	Paino kg
328	5	2	3,7
330	8	3	4,5
331	10	3	4,7
332	15	4	6

**Seina - kommutaatorid  
mantel-väljakutse- ja eraldus-  
klapidega ühe- ja kahejuheliste  
liinide jaoks.**

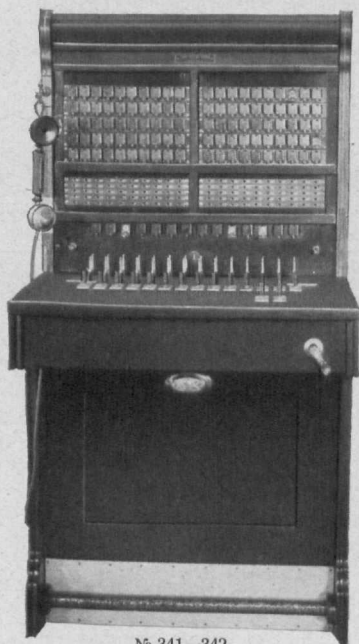


№ 334—340

№	Liinide arv	Ühendusnööride paaride arv.	Raskus kg.
334	10	4	25,5
336	15	5	27
337	20	6	28,5
338	25	6	30
339	30	8	32
340	40	8	35

**Läppäkytky-kaappeja  
seinälle asetettavia, yksityis-  
soittolahveilla ja puhelunlop-  
tamismerkillä, yksin- ja kaksin-  
kertaiselle johdolle.**

№	Johtojen luku	Nyöriparien luku	Paino kg.
334	10	4	25,5
336	15	5	27
337	20	6	28,5
338	25	6	30
339	30	8	32
340	40	8	35



№ 341—342

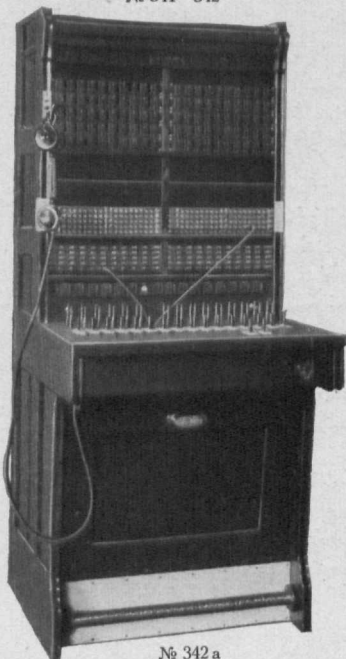
### Induktori väljakutsega keskjaamade kommutaatorid „Standart“

kahejuheliste liinide jaoks, allalangevate mantelklapidega, 5-magneedilise induktori ja reguleeritava mikrotelefoniga.

№	Liinide arv	Ühendusnööri paaride arv	Möödud mm	Kaal kg
341	50	10	1578×700×585	80
342	100	14	1578×700×585	90

№ 342a. Multiple süsteemiline kommutaator 100 kahejuhelise kohalise liini jaoks ja kuni 1200 numbrilise paljuse välja mahutusega, 16 paari ühendusnööridega.  
Kaal kg. 100.

Tähendus: Soovikorral võivad kommutaatorid valmistatud saada automaat-mehaaniliselt kinniminevate kuulitaoliste väljakutse signaalidega.



№ 342 a

### Keskus-kytkin „Standart“ kaksoisjohdolle putoavilla läpillä induktorisoittoa varten. Soittoinduktori 5-magneetilla ja säädettävällä puhelinkuulotorvella.

№	Johtojen luku	Nyöriparien luku	Mitta mm	Paino kg
341	50	10	1578×700×585	80
342	100	14	1578×700×585	90

### Monikertais-kytkinkaappeja „Multiple“ kysyntä-ja monikertaiskentällä.

№ 342a. Monikertais-kytkinkaappi, 100 kaksoisjohdolle; monikertaiskenttä kykenee tässä ottamaan numeroita aina 1200 asti, 16 nyöriparilla.

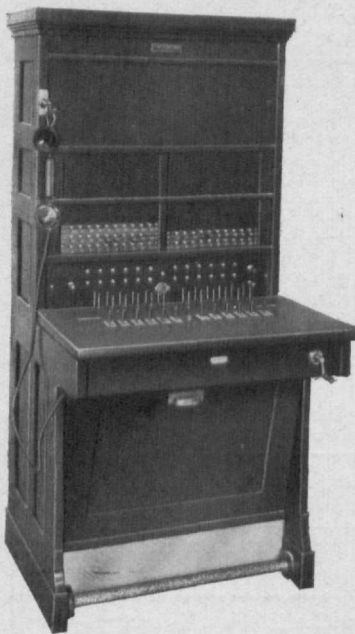
Paino kg. 100.

Huomautus: Keskuskytkin valmistetaan myöskin mekaanisesti takaisin asetettavilla merkeillä. Suurempia kaappeja valmistetaan „Multiple“ järjestön mukaan kysyntä- ja monikertaiskentällä ja voidaan monikertaiskenttää lisätä aina 2400 numeroon asti.

## Keskjaamade kommutaatorid „Standart“ keskbatarei süsteemi õõglamp-sig- nalisatsiooniga, automaatlise välja- kutse ja eraldusega.

№ 343. Keskbatarei süsteemi kommu-  
taator 50 kahejuhelise liini jaoks,  
tammepuust korpuses, varusta-  
tud: 50 väljakutse-, 20 eraldus-  
signaallambikeste ja väljakutse  
ningeralduskontrollambikesega,  
50 ainuse väljapesa, 50 väljakutse  
ja eraldusreele, 10 paari ühen-  
dusnööri, 10 kône konektori,  
reguleeritava mikrotelefoni, 5-  
magneetilise induktori, öökella  
ja ümberühendajaga.

Ka 1 kg. 83.

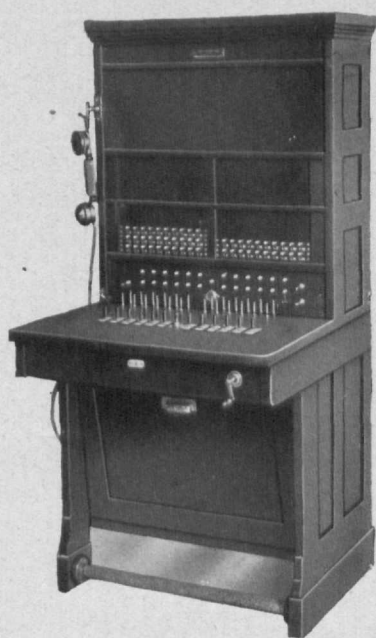


№ 343

## Keskus-kytkin „Standart“ hiililampumperkinannoilla keskus-pattereille, itsetoimivalla soitolla ja lopettamiskillä.

№ 343. Hiililampukaappi 50:lle kak-  
soisjohdolle. Tämä kaappi on  
muodostettu seisovasta tammi-  
tahi pähkinäpuukehyksestä 50:lle  
soittolampulle, 50:llä kääntö-  
salvalla, 20:llä lopettamislam-  
pulla, 50:llä soittoreleellä, 10:llä  
parilla yhdistämisnööriä, 10:llä  
soitto- ja puheluavaimella, soitto-  
ja valvonta-tarkastuslampuilla,  
soittoinduktorilla 5:llä vahvalla  
magneetilla, kahva säädettävällä  
kaukokuulotorvella, tasavirta-  
herättäjällä ja soittokytkimellä.

Paino kg. 83.



№ 343

№ 344. Keskbatarei süsteemi kommutaator 100 kahejuhelise liini jaoks, tammepeust korpuses, varustatud: 100 väljakutse, 24 eraldus signaallambikeste ja väljakutse ning eraldus kontrolllambikestega, 100 ainuse väljapesa, 100 väljakutse ja eraldusrelee, 12 paari ühendusnööri, 12 konnektoriga, reguleeritava mikrotelefoni, 5-magneedilise induktori, öökella ja ümberühendajaga.

Kaal kg. 95.

Tähendus: Ülemaltoodud kommutaatorite jaoks on tarvilik akkumulaator batarei, pingega normaalselt 24 volti.

Suuremamahutusliste keskjaamade jaoks eelarved ja projektid nõudmise peale.

№ 344. Hiililampukaappi 100 : lle kaksoisjohdolle, tammisella, tahi pähkinäpuisella, seisovalla kehyksellä, 100 : lla soittolampulla, 100 : lla tiedustelukääntösälvalla, 100 : lla soittoreleellä, 24 : llä valvontalampulla, 12 parilla yhdistämisnyörejä, 12 : sta soitto- ja puheluavaimella, soitto- ja valvontatarkastuslampuilla, soittoinduktorilla 5 : llä voimakkaalla magneetilla, kahva säädettävällä kaukokuulutorvella, tasavirtaheittäjäällä ja soittokytkimellä.

Paino kg. 95.

Huomantus: Yllä oleville kytinkaapeille käytetään 24 voltin normaali käyttöjännitystä.

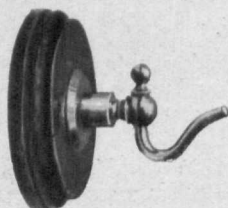
Kaikenlaatusista ja suuruisista täydellisistä kaukopuhelu- ja välitysasemista lähetämme tarjouksia pyydetessä.



№ 345



№ 346



№ 346b



№ 346a

## Kuulde-telefonid.

- № 345. Käepidega lisatelefon ühes nööri-  
Kaal kg. 0,28.
- № 346. Seesama, ilma käepideta.  
Kaal kg. 0.2.
- № 346a. Lisatelefoni ülesriputamise konks.  
№ 346b. Seesama, puuroseti peal.
- № 347. Pea telefon kahesoonealise nööri-  
Kaal kg. 0,4.
- № 348. Pea telefon differentsiaal-  
mähise ja kolmesoonealise  
nööri- Kaal kg. 0,4.
- № 349. Rinna-mikrofon ühes pea-  
telefoni, nööri ja stöpsliga  
keskjaamade jaoks.  
Kaal kg. 0,7.



№ 347— 349

## Kaukokuulutorvia.

- № 345. Varsipuhelin johtoineen. Paino  
kg. 0,28.
- № 345. Rasiapuhelin alumiinista ripustin-  
renkaalla ja johdoilla. Paino kg. 0,2.
- № 346a. Lisäpuhelimen ripustin.
- № 346b. Sama, puurusetilla.
- № 347. Pääsanka rasiapuhelimineen ja joh-  
toineen. Paino kg. 0,4.
- № 348. Pääsanka rasiapuhelimineen diffe-  
rentsiaalikäämityksellä ja kolmijoh-  
dolla. Paino kg. 0,4.
- № 349. Rintämikrofooni pääpuhelimella joh-  
toineen ja pistimineen keskustaa  
varten. Paino kg. 0,7.



## Mikrofoni kapslid.

- № 350. Kooniline 52 mm, söekuulikestega täidetud, kohalise batarei jaoks. OB-K.
- № 351. Samasugune 42 mm, söekuulikestega täidetud, kohalise batarei jaoks, Eriksoni tüüp № 5.
- № 352. Samasugune 52 mm, söepulbriga täidetud, suure takistusega, keskbatarei jaoks. ZB.
- № 353. Samasugune 52 mm, söepulbriga täidetud, väikese takistusega, kohalise batarei jaoks. OB-P.

Kaal kg. 0,05.



№ 350



№ 351

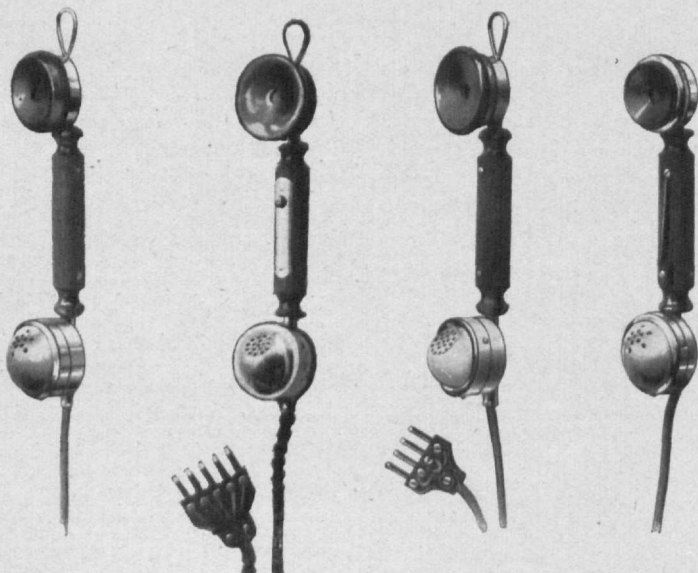


№ 352 - 353

## Mikrofoonikapselit.

- № 350. Hapsillinen mikrofoonikapseli 52 mm kuulatäytteellä paikallispatteri-käytölle.
- № 351. Hapsillinen mikrofoonikapseli 42 mm kuulatäytteellä paikallispatteri-käytölle, laji № 5 Erikson.
- № 352. Laakea mikrofoonikapseli 52 mm jauhetäytteellä keskuspatteri-käytölle.
- № 353. Laakea mikrofoonikapseli 52 mm jauhetäytteellä paikallispatteri-käytölle.

Paino kg. 0,05.



Mikrotelefon harilikku eboniidist kuuldetoru kaanega.

Puhelin-kuulotorvi tavallisella eboniititi kuuldetorvella.

Mikrotelefon nupuga parema kuulmise jaoks

Puhelin - kuulotorvi äänenvahvistus koskettimella kuulemisen parantamiseks.

Mikrotelefon reguleeritava telefoniga.

Puhelin-kuulotorvi säädettävällä membraanilla.

Mikrotelefon, kuuldetorukaan varustud metallist võruga.

Puhelin - kuulotorvi, kuulotorvi varustettud metallireenkaalla.

Mikrofoni tellimise juures peab peale numbriga ka telefoni laad ülesandma.

Puhelinkuulotorvea tilataessa on aina, paitsi numeroa, myöskin puhelimen laji ilmoitettava.

## Mikrotelefonid.

### Mikrotelefonid 4-soonelise nõõriga.

- № 354. Mikrotelefon kohalise batarei jaoks, telefoni takistus 200 oomi, rõnga ja stõpsliga, aparaatidele № 300 ja 301.
- № 355. Mikrotelefon, telefoni takistus 150 oomi, rõngaga, kuid ilma stõpslita, aparaatidele № 302 ja 303.
- № 355a. Samasugune mikrotelefon, kui № 355, kuid telefoni takistus 200 oomi.
- № 355b. Samasugune mikrotelefon, kui № 355, kuid telefoni takistus 60 oomi, keskbatarei süsteemi seinä aparaatidele.
- № 356. Mikrotelefon, telefoni takistus 150 oomi, stõpsliga, kuid ilma rõngata, aparaatidele № 302a.
- № 356a. Samasugune mikrotelefon, kui № 356, kuid telefoni takistus 200 oomi.
- № 357. Mikrotelefon ilma rõnga ja stõpslita, telefoni takistus 150 oomi, lauaaparaatidele № 305, 306 ja 307.
- № 357a. Samasugune mikrotelefon, kui № 357, kuid telefoni takistus 200 oomi.
- № 357b. Samasugune mikrotelefon, kui № 357, kuid telefoni takistus 60 oomi, keskbatarei süsteemi lauaaparaatidele № 309.

- № 358. Mikrotelefon ümberhendaja ja batarei kontaktiga käepidemes, ilma rõnga ja stöpslita, induktori väljakutsega kantavale aparaadile № 322.
- № 358a. Samasugune mikrotelefon, kui № 358, kuid sumiseva väljakutsega kantavale aparaadile № 323.
- № 359 Mikrotelefon batarei kontakti, stöpsli ja rõngaga.

#### Mikrotelefonid 5-soonelise nõõriga.

- № 360. Mikrotelefon differentiaal-mähisega, batarei kontakti, rõnga ja stöpsliga kommutaatorile.
- № 360a. Samasugune mikrotelefon, kui № 360, kuid ilma batarei kontaktita käepidemes.

Täendus: Kõik meie mikrotelefonid valmistatakse tervishoiu nõuetele vastavate kõnetorudega, kuid soovikorral võivad mikrotelefonid ka harilikkude tselluloidist kõnesarvedega varustatud saada.

Kaal kg. 0,6.

### Puhelinkuulotorvet.

#### Puhelinkuulotorvet nelikertaisella nyõrillä.

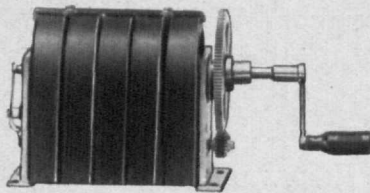
- № 354. Puhelinkuulotorvi paikallis-patterille, puhelimeen 200 ohm. vastuksella, ripustinrenkaalla ja pistokytkimellä, koneita № 300 ja 301 varten.
- № 355. Puhelinkuulotorvi puhelimeen 150 ohm. vastuksella, ripustinrenkaalla, ilman pistokytkintä, koneita № 302 ja 303 varten.
- № 355a. Sama kuin № 355, puhelin kuitenkin 60 ohm. vastuksella keskus-patteriseinäkoneelle № 308.
- № 356. Puhelinkuulotorvi puhelimeen 150 ohm. vastuksella. Pistokytkin ilman ripustinta № 303a konetta varten.
- № 356a. Sama kuin № 356, puhelin kuitenkin 200 ohm. vastuksella.
- № 357. Puhelinkuulotorvi ilman ripustinta ja pistokytkintä, puhelin 150 ohm. vastuksella pöytä-koneita № 305, 306 ja 307 varten.
- № 357a. Sama kuin № 357, puhelin kuitenkin 200 ohm. vastuksella.
- № 357b. Sama kuin № 357, puhelin kuitenkin 60 ohm. vastuksella keskus-patteripöytä-koneille № 309.
- № 358. Puhelinkuulotorvi kytkyllä ja patterikoskettimella kädensijassa ilman ripustinta ja pistokytkintä kannettaville koneille № 322 induktorisoitolla.
- № 358a. Sama kuin № 358, mutta kannettaville koneille № 323 surinasoitolla.
- № 359. Puhelinkuulotorvi patterikoskettimella, pistokytkimellä ja ripustimella.

#### Puhelinkuulotorvet 5-kertaisella nyõrillä.

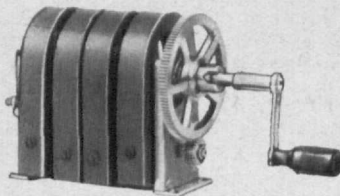
- № 360. Puhelinkuulotorvi differentiaali käämityksellä, patterikoskettimella, pistokytkimellä ja ripustimella kytkinkaapeille.
- № 360a. Sama kuin № 360, mutta ilman patterikoskettinta kädensijassa.

Huomautus: Valmistamme kaikki puhelinkuulotorvemme hygienisellä metalli-äänisuppilolla, kuten kuvista näkyy. Pyynnöstä valmistetaan ne myös selluloidi-äänisuppilolla.

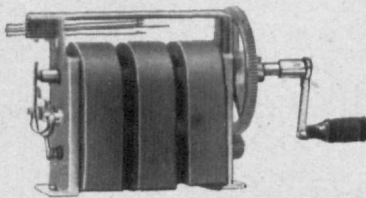
Paino kg. 0,6.



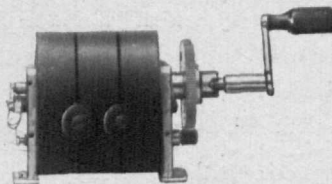
№ 361



№ 362



№ 363 - 364



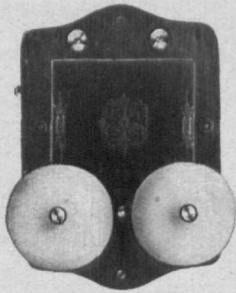
№ 365

## Induktorid.

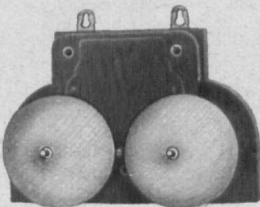
- № 361. Induktor 5 magneediga. Kaal kg. 2,5.
- № 362. Induktor 4 magneedi ja kahekordse (Morse) kontaktiga. Kaal kg. 2,2.
- № 363. Induktor 3 magneedi ja kahekordse (Morse) kontaktiga. Kaal kg. 1,9.
- № 364. Samasugune induktor, kui № 363, kuid kontakt—vedrude komplektiga, laua aparaatidele № 305 ja 305a. Kaal kg. 2.
- № 364a. Samasugune induktor, kui № 364, kuid 4 - magneediga, aparaatidele № 306—307a. Kaal kg. 2,3.
- № 365. Induktor 3 magneediga, vähendatud tüüpi, kantavatele telefoni aparaatidele. Kaal kg. 1,7.

## Induktorit.

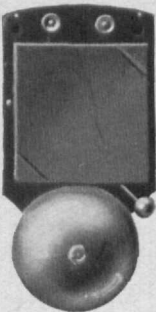
- № 361. 5-magneettinen induktori. Paino kg. 2,5.
- № 362. 4-magneettinen induktori Morsekoskettimella. Paino kg. 2,2.
- № 363. 3-magneettinen induktori Morsekoskettimella. Paino kg. 1,9.
- № 364. Kuten № 363, kuitenkin pöytä-koneeseen yhdistettäväksi № 305. Paino kg. 2.
- № 364a. Kuten № 364, kuitenkin pöytä-kone № 306—307a. Paino kg. 2,3.
- № 365. 3 - magneettinen induktori, pienempää muotoa kannettaville puhelinkoneille. Paino kg. 1,7.



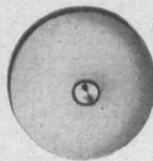
№ 366 – 368



№ 369 – 371



№ 372a.



№ 372

## Polariseeritud era kellad.

Kellakausside läbimõõt 70 mm.

- № 366. Vaheldavvoolu kell. Takistus 300 oomi.
- № 367. Seesama. Takistus 1000 oomi.
- № 368. Seesama. Takistus 2000 oomi. Kaal kg. 0,9.

Kellakausside läbimõõt 110 mm.

- № 369. Vaheldavvoolu kell vihmakindla metallist katte sees, väliseks paigutamiseks, takistus 300 oomi. Kaal kg. 2,4.
- № 370. Seesama, takistus 1000 oomi.
- № 371. Seesama, takistus 2000 oomi.
- № 372. } Batarei kell alalise voolu jaoks
- № 372a. } takistusega 20 oomi. Kaal kg. 0,3.

## Kiertovirtaherättäjä.

Kuuren läpimitta 70 mm.

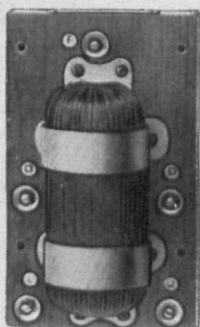
- № 366. Vastus 300 ohm.
- № 367. Vastus 1000 ohm. Paino kg. 0,9.
- № 368. Vastus 2000 ohm.

Kuuren läpimitta 110 mm.

- № 369. Kiertovirtaherättäjä sadetäpitäväsä kehyksessä, vastus 300 ohm.
- № 370. Samoin, vastus 1000 ohm. Paino kg. 2,4.
- № 371. Samoin, vastus 2000 ohm.
- № 372. } Tasavirtaherättäjä, vastus 20
- № 372a. } ohm. Paino kg. 0,3.



№ 373



№ 374



№ 375—376

## Transformaatorid.

- № 373. Kõne ja väljakutse voolu üle-  
kandmise jaoks ühejuhelistelt  
kahejuhelistele liinile.  
Mähiste takistus:  
prim. 150 oomi.  
sekund. 300 oomi.
- № 374. Kahest olemasolevast kahejuhe-  
lisest liinist kolmanda kunstlise  
liini kujundamise jaoks.  
Mähiste takistus:  
prim. 150 oomi.  
sekund.  $2 \times 150$  oomi.  
Kaal kg. 1,3.

## Reaktiiv-poolid.

- № 375. Reaktiiv-pool raudmantli sees,  
mähise takistus 600 oomi.
- № 376. Reaktiiv-pool raudmantli sees,  
paarismähisega, takistus  
 $2 \times 400$  oom  
Kaal kg. 0,15.

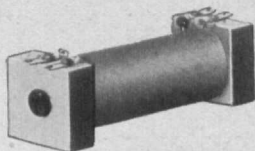
## Muuntaja.

- № 373. Soitto- ja kaukopuheluvirtojen  
siirtamiseksi yksinkertaisista joh-  
doista kaksoisjohtoihin.  
Rullavastus:  
prim. 150 ohm.  
sekuntt. 300 ohm.
- № 374. Kolmen puhelin siirtoa varten  
kahdelle kaksoisjohdolle.  
Rullavastus:  
prim. 150 ohm.  
sekuntt.  $2 \times 150$  ohm.  
Paino kg. 1,3.

## Heikennysrullia.

- № 375. Rautavaippainen heikennysrulla,  
rullavastus 600 ohm.
- № 376. Rautavaippainen heikennysrulla,  
rullavastus  $2 \times 400$  ohm.  
Paino kg. 0,15.

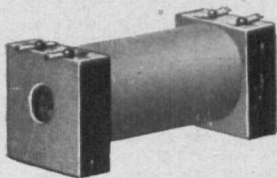
## Induktsioon-poolid.



№ 377—379

- № 377. Induktsioon-pool kohalise batarei jaoks. Mähiste takistus:  
 prim. 1,5 oomi.  
 sekund. 75 oomi.
- № 378. Seesama, kohalise batarei jaoks. Mähiste takistus:  
 prim. 1 oomi.  
 sekund. 200 oomi.
- № 379. Seesama, kohalise batarei jaoks. Mähiste takistus:  
 prim. 0,8 oomi.  
 sekund. 16 oomi.  
 Kaal kg. 0,15.
- № 380. Seesama, keskbatarei jaoks. Mähiste takistus:  
 prim. 22 oomi.  
 sekund. 16 oomi.
- № 381. Seesama, keskbatarei jaoks. Mähiste takistus:  
 prim. 26 oomi.  
 sekund. 16 oomi.  
 Kaal kg. 0,22.

## Induktsioonirullia.



№ 380—381

- № 377. Induktsioonirullipaikallispatteeria varten. Vastus: prim. 1,5 ohm.  
 sekund. 75 ohm.
- № 378. Sama, paikallispatteeria varten. Vastus: prim. 1 ohm.  
 sekund. 200 ohm.
- № 379. Sama, paikallispatteeria varten. Vastus: prim. 0,8 ohm.  
 sekund. 200 ohm.  
 Paino kg. 0,15.
- № 380. Sama, keskuspatteeria varten. Vastus: prim. 22 ohm.  
 sekund. 16 ohm.
- № 381. Sama, keskuspatteeria varten. Vastus: prim. 26 ohm.  
 sekund. 16 ohm.  
 Paino kg. 0,22.

## Kondensaatorid.

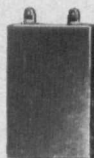
Nõ 382. Kondensaator 2 M. F.  
60×35×35 mm.  
Kaal kg. 0,17.

Nõ 383. Seesama 1 M. F.  
45×50×15 mm.  
Kaal kg. 0,13.

Nõ 384. Seesama 0,5 M. F.  
65×43×13 mm.  
Kaal kg. 0,1.

Nõ 384 a. Seesama 0,25 M. F.  
65×43×13 mm.  
Kaal kg. 0,08.

Nõ 384 b. Seesama 0,10 M. F.  
65×43×9 mm.  
Kaal kg. 0,06.



Nõ 382



Nõ 383



Nõ 384

## Tiivistäjä.

Nõ 382. Tiivistäjä 2 M. F.  
60×35×35 mm.  
Paino kg. 0,17.

Nõ 383. Sama, 1 M. F. 45×50×15 mm.  
Paino kg. 0,13.

Nõ 384. Sama, 0,5 M. F. 65×43×13 mm.  
Paino kg. 0,1

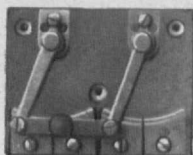
Nõ 384 a. Sama, 0,25 M. F.  
65×43×13 mm.  
Paino kg. 0,08.

Nõ 384 b. Sama, 0,10 M. F.  
65×43×9 mm.  
Paino kg. 0,06.





№ 385—388



№ 389—390



№ 391—392



№ 393

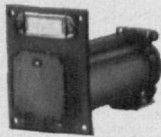
## Ümberühendajad ja kõnevõtmed-konnektorid kommutaatoritele.

- № 385. Ümberühendaja 2 juhe jaoks  
 № 386. Seesama 3 „ „  
 № 387. Seesama 4 „ „  
 № 388. Seesama 5 „ „  
 Kaal kg. 0,1.
- № 389. Paaris-ümberühendaja 2 juhe jaoks  
 № 390. Seesama 3 „ „  
 № 390a. Seesama 4 „ „  
 Kaal kg. 0,2.
- № 391. Kombineeritud kõnevõti 22 vedruga  
 Multiple süsteemiliste kommutaa-  
 torite jaoks. Kaal kg. 0,15.
- № 392. Seesama 14 vedruga „Standart“  
 kommutaatorite jaoks. Kaal kg. 0,13.
- № 393. Nööp-konnektor väljakutsete jaoks.  
 Kaal kg. 0,05.

## Kytkyjä ja salpoja kytkykaapeille.

- № 385. Kampi-kytky 2 johdolle  
 № 386. Sama 3 „ „  
 Paino kg. 0,1.
- № 387. Sama 4 johdolle  
 № 388. Sama 5 „ „  
 № 389. Kaksois-kampi-kytky 2 johdolle  
 № 390. Sama 3 „ „  
 Paino kg. 0,2.
- № 390a. Sama 4 johdolle  
 № 391. Yhdistetty soitto-ja tiedustelusalpa  
 22 kosketinvietterillä monikertais-  
 kentille. Paino kg. 0,15.
- № 392. Sama, 14 kosketinvietterillä „Stan-  
 dard“kytkinkaapeille. Paino kg. 0,13.
- № 393. Takaisinsoitonappi. Paino kg. 0,05.

## Kommutaatorite klapid.



№ 394



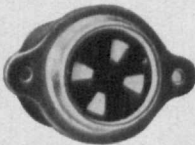
№ 395



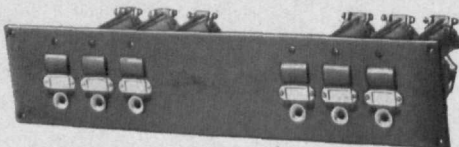
№ 396 - 397



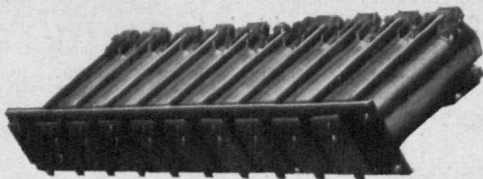
№ 399



№ 399 a



№ 400



№ 400 a

- № 394. Väljakutse klapp raud mantli sees, magistraaljaama kommutaatoritele, takistus 1500 oomi. Kaal kg. 0,24.
- № 395. Väljakutse klapp ilma raudmantlita, „Standart“ tüübiliste kommutaatorite jaoks, takistus 150 oomi. Kaal kg. 0,1.
- № 396. Eraldusklapp raud mantli sees, „Standart“ tüübiliste kommutaatoritele, takistus 1000 oomi. Kaal kg. 0,18.
- № 397. Eraldusklapp magistraaljaama kommutaatoritele, takistus  $2 \times 1500$  oomi. Kaal kg. 0,24.
- № 398. Kombineeritud automaat-mehaaniliselt kinniminev kuulitaoline signaal. Kaal kg. 0,37.
- № 399. Indukti blenker, induktori töötamise üle
- № 399 a. valvamiseks väljakutsete puhul. Kaal kg. 0,33.
- № 400. Kombineeritud riba kohalise välja pesadega ja automaatselt mehaaniliselt kinniminevate kuulitaoliste signaalidega kommutaatoritele. Kaal kg. 3,5.
- № 400 a. Väljakutse klappide riba 10 mantel klappiga kommutaatoritele. Kaal kg. 1,6.

## Laskuläppiä kytkinkaapeille.

- № 394. Rautavaippainen johtoläppä kaukokytkylle, vastus 1500 ohm. Paino kg. 0,24.
- № 395. Johtoläppä ilman rautavaippaa kytkykaapeille, vastus 150 ohm. Paino kg. 0,1.
- № 396. Lopettamisläppä rautavaipalla kytkinkaapeille, vastus 1000 ohm. Paino kg. 0,18.
- № 397. Lopettamisläppä rautavaipalla ja kahdella käämityksellä kaukokytkyjä varten, vastus  $2 \times 1500$  ohm. Paino kg. 0,24.
- № 398. Yhdistetty, mekaanisesti takaisinmenevä merkki, vastus 500 ohm. Paino kg. 0,37.
- № 399. Näytemerkki (Blenk-№ 399 a. kari) Paino kg. 0,33.
- № 400. Yhdistetty levy tiedustelusavalla ja mekaanisesti sulkeutuvalla merkinannolla keskuskytkinkaapeille. Paino kg. 3,5.
- № 400 a. Johtoläppä-levy keskuskytkinkaapeille. Paino kg. 1,6.

## Releed keskbatarei süsteemiliste kommutaatorite jaoks.



№ 401

№ 401. Väljakutse rele raud mantli sees  
takistus 1000 oomi.

Kaal kg. 0,2.

№ 402. Väljakutse ja eraldus rele, 2  
mähisega, takistus  $2 \times 500$  oomi.

Kaal kg. 0,2.

№ 403. Relee-riba komplekt 10 välja-  
kutse ja eraldusreleega, kesk-  
jaama kommutaatorite jaoks.

Kaal kg. 2.

## Releitä keskuspatteri- kytkinkaapeille.



№ 402

№ 401. Soittorelee rautavaipalla, tasa-  
virtavastus 1000 ohm.

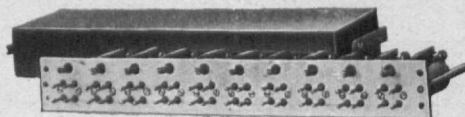
Paino kg. 0,2.

№ 402. Soitto- ja loppetamismerkkirele  
2 käämityksellä, vastus  $2 \times 500$ .

Paino kg. 0,2.

№ 403. Releelevy 10 soitto- ja lopetta-  
mismerkkireleellä keskuskytkin-  
kaapeille.

Paino kg. 2.



№ 403

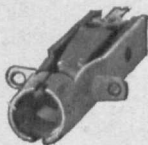
## Pesade seeriad.



№ 404



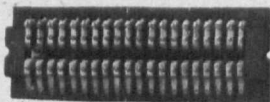
№ 405



№ 406



№ 407



№ 408



№ 408a.

№ 404. Kohalise välja pesade seeria.

Kaal kg. 0,3.

№ 405. Lambi pesade seeria

Kaal kg. 0,25

№ 406. Signaali-lambi padrun.

Kaal kg. 0,05.

№ 407. Stöpsli pesa.

Kaal kg. 0,05.

№ 408. Liiniproovimise pesade seeria, 10 kahejuhelise liini jaoks, keskjaamade ristatus-raamide külge kinnitamiseks.

Kaal kg. 0,25.

№ 408a. Liini proovimise pesade stepsel 4 kontaktiga.

Kaal kg. 0,05.

## Salpalevyjä.

№ 404. Tiedustelusalpalevyjä.

Paino kg. 0,3.

№ 405. Lamppulevyjä.

Paino kg. 0,26.

№ 406. Yksityislampunpidin.

Paino kg 0,05.

№ 407. Yksityissalpa.

Paino kg. 0,05.

№ 408. Jakajalevy 10 kaksoisjohdolle koesalvoilla.

Paino kg. 0,25.

№ 408a. Neliosainen yhdittys-tulppa linjan tarkastamisesiä varten.

Paino kg. 0,05.

### Stöpslid kommutaatorite tarvis.

Kaal kg. 0,03.



N<sup>o</sup> 409—411



N<sup>o</sup> 412—413



N<sup>o</sup> 414

- N<sup>o</sup> 409. Ühejuheline, ühejuheliste numbrikastide jaoks. Läbimõõt 6,45 mm.
- N<sup>o</sup> 410. Seesama „ 5,45 mm.
- N<sup>o</sup> 411. Kahejuheline stöpsel spiraal-nööri jaoks. Läbimõõt 5,45 mm.
- N<sup>o</sup> 412. Kahejuheline stöpsel eboniidist isolatsiooniga, soliidse konstruktsiooniga, kiutraat nööri jaoks. Läbimõõt 5,45 mm.
- N<sup>o</sup> 413. Kolmejuheline stöpsel eboniidist isolatsiooniga, kolmesoonelise kiutraat nööri jaoks. Läbimõõt 5,45 mm.
- N<sup>o</sup> 414. Nööri pomm stöpsli nööri jaoks. Raskus kg. 0,3 kg.

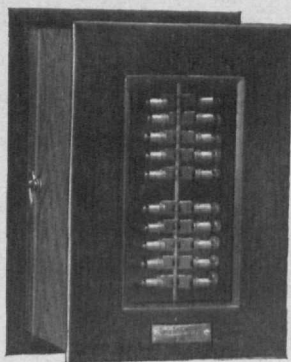
### Pistokytкимиä kytkinkaapeille.

Paino kg. 0,03.

- N<sup>o</sup> 409. Pistokytkin yksinkertaisjohdolle, Ø 6,45 mm.
- N<sup>o</sup> 410. Pistokytkin yksinkertaisjohdolle, Ø 5,45 mm.
- N<sup>o</sup> 411. Kaksijakoinen pistokytkin, jonka johto on suojattu kierteisellä teräslangalla, Ø 5,45 mm.
- N<sup>o</sup> 412. Kaksijakoinen pistokytkin eboniitti eristeellä Ø 5,45 mm., vahvaa rakenetta punosnyörille.
- N<sup>o</sup> 413. Kolmijakoinen pistokytkin eboniitti eristeellä Ø 5,45 mm, kolmikertaiselle punosnyörille.
- N<sup>o</sup> 414. Nyöripaino, paino kg. 0,3.

### Keskjaamade kaitse-abinõud.

Sõega piksekõrvaldajad puust kasti sees, varustatud küljest äravõetava klaas-kaanega. Kahejuhuliste liinide jaoks, sõega piksekõrvaldajate ja nõrgavoolu kaitsjatega (termopoolidega).



№ 415—420

№	Liinide arv.	Kõrgus mm.	Laius mm	Pikkus mm.	Kaal kg.
415	10	189	210	288	3,2
416	20	189	210	582	5,4
417	25	189	210	582	6,3
418	30	189	210	582	7,3
419	40	189	210	890	9
420	50	189	210	890	10,7

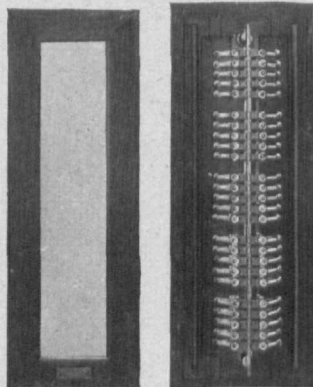
Kahejuhuliste liinide jaoks, sõega piksekõrvaldajate ja kõvavoolu kaitsjatega (Bose-torukestega).

№	Liinide arv.	Kõrgus mm.	Laius mm.	Pikkus mm.	Kaal kg.
421	10	189	210	288	3,2
422	20	189	210	582	5,4
423	25	189	210	582	6,3
424	30	189	210	582	7,3
425	40	189	210	890	9
426	50	189	210	890	10,7

### Suojuksia.

Kaukopuhelinkeskustele, hiili-ukkosenjohdattimia puukehyksissä irroitettavalla lasikannella.

Kaksoisjohdoille hiili-ukkosenjohdattimella ja hienova muuksilla (kuumarullat).

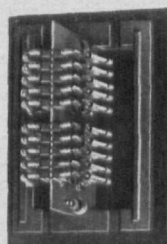
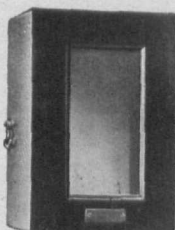


№ 421—426

№	Johtojen luku	Korkeus mm.	Leveys mm.	Pituus mm.	Paino kg.
415	10	189	210	288	3,2
416	20	189	210	582	5,4
417	25	189	210	582	6,3
418	30	189	210	582	7,3
419	40	189	210	890	9
420	50	189	210	890	10,7

Kaksoisjohdoille hiili-ukkosenjohdattimella ja karkeavar muuksilla (Bose-putkilla).

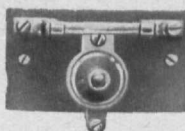
№	Johtojen luku	Korkeus mm.	Leveys mm.	Pituus mm.	Paino kg.
421	10	189	210	288	3,2
422	20	189	210	582	5,4
423	25	189	210	582	6,3
424	30	189	210	582	7,3
425	40	189	210	890	9
426	50	189	210	890	10,7



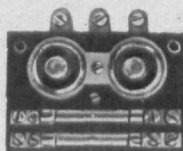
№ 427—432



№ 451



№ 452



№ 453



№ 454—455

Kahejuheliste liinide jaoks, süega piksekõrvaldajate ja kõva-ning nõrgavoolu kaitsjatega.

№	Liinide arv.	Kõrgus mm.	Laius mm.	Pikkus mm.	Kaal kg.
427	10	189	210	288	3,76
428	20	189	210	582	6,2
429	25	189	210	582	7,33
430	30	189	210	582	8,5
431	40	189	210	890	10,6
432	50	189	210	890	12,7

Kaksoisjohdoille hiili-ukkosenjohdattimella, karkea ja hienovarmuuskilla.

№	Johtojen luku	Korkeus mm.	Leveys mm.	Pituus mm.	Paino kg.
427	10	189	210	288	3,76
428	20	189	210	582	6,2
429	25	189	210	582	7,33
430	30	189	210	582	8,5
431	40	189	210	890	10,6
432	50	189	210	890	12,7

### Plaat-piksekõrvaldajad abonnetide juures ülesseadmiseks.

- № 451. Plaat-piksekõrvaldaja ühe kahejuhelise liini jaoks.  
 № 452. Seesama, ühe kahejuhelise liini jaoks kõvavoolu kaitsjaga. Kaal kg. 0,1.  
 № 453. Seesama, ühe kahejuhelise liini jaoks kahe kõvavoolu kaitsjaga. Kaal kg. 0,15.  
 № 454. Seesama, ühe kahejuhelise liini jaoks, kattega, portselaan alusel sõe piksekõrvaldajate ja kahe kõva voolu kaitsjaga. Kaal kg. 0,3.  
 № 455. Seesama nagu № 454, kuid kõva ning nõrga voolu kaitsjatega. Kaal kg. 0,3.

### Salamasuojuksia osanottoaikoille.

- № 451. Levykkosenjohdatin 1:lle kaksoisjohdolle.  
 № 452. Sama, karkeasuojuksella yksityisjohdolle. Paino kg. 0,1.  
 № 453. Sama, 2 karkeasuojuksella 1:lle kaksoisjohdolle. Paino kg. 0,15.  
 № 454. Kaksoisjohdolle hiili-ukkosenjohdattimella ja karkeasuojuksella. Paino kg. 0,03.  
 № 455. Kaksoisjohdolle hiili-ukkosenjohdattimella, karkea ja hienosuojuksella. Paino kg. 0,3.

## Kaabel-kastid

postide otsa asetamiseks, raud keredes, monteeritud portselaan ribade peale.

## Kaapelinpäätoppia

rautakehyksellä pylväisiin monteeraamista varten.

Kahejuheliste liinide jaoks, sõega piksekõrvaldajate ja nõrgavoolu kaitsjatega (termopoolidega).

Kaksoisjohdoille hiili-ukkosenjohdattimella ja hienovarmuiksilla (kuumarullat).

Nõ	Liinide arv Johtojen luku	Kõrgus Korkeus mm.	Laius Leveys mm.	Pikkus Pituus mm.	Kaal Paino kg.
434	20	160	260	336	21
435	25	160	260	456	24
436	30	160	260	526	27
437	40	160	260	686	33
438	50	160	260	846	38,7

Kahejuheliste liinide jaoks, sõega piksekõrvaldajate ja kõvavoolu kaitsjatega (Bose-torukestega).

Kaksoisjohdoille hiili-ukkosenjohdattimella ja karkeavarmuiksilla (Bose-putkilla).

Nõ	Liinide arv Johtojen luku	Kõrgus Korkeus mm.	Laius Leveys mm.	Pikkus Pituus mm.	Kaal Paino kg.
440	20	160	260	366	21
441	25	160	260	456	24
442	30	160	260	526	27
443	40	160	260	646	33
444	50	160	260	846	38,7

Kahejuheliste liinide jaoks, sõega piksekõrvaldajate ja kõva-ning nõrgavoolu kaitsjatega.

Kaksoisjohdoille hiili-ukkosenjohdattimella, karkeaja hienovarmuiksilla.

Nõ	Liinide arv Johtojen luku	Kõrgus Korkeus mm.	Laius Leveys mm.	Pikkus Pituus mm.	Kaal Paino kg.
446	20	160	260	366	22
447	25	160	260	456	25,5
448	30	160	260	526	28,5
449	40	160	260	646	35
450	50	160	260	846	42

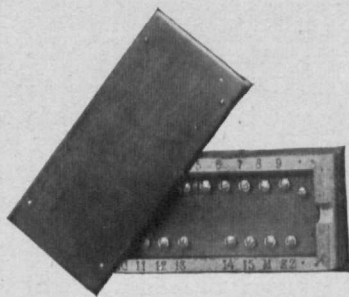
Nõ 434—450



### Kaabli jaotuskastid.

Nõ 458.	5	ühejuhelise	liini	jaoks.
Nõ 459.	10	"	"	"
Nõ 460.	15	"	"	"
Nõ 461.	20	"	"	"
Nõ 462.	25	"	"	"
Nõ 463.	30	"	"	"
Nõ 464.	5	kahejuhelise	liini	jaoks.
Nõ 465.	10	"	"	"
Nõ 466.	15	"	"	"
Nõ 467.	20	"	"	"
Nõ 468.	25	"	"	"
Nõ 469.	30	"	"	"

Tähendus: Jaotuskastid teises väljatööstuses järelpärimise peale.

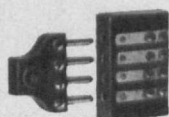


Nõ 458—469

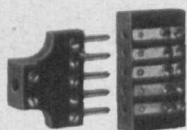
### Kaapelinjakorasioita.

Nõ 458.	5:lle	yksityisjohdolle
Nõ 459.	10:lle	"
Nõ 460.	15:lle	"
Nõ 461.	20:lle	"
Nõ 462.	25:lle	"
Nõ 463.	30:lle	"
Nõ 464.	5:lle	kaksoisjohdolle
Nõ 465.	10:lle	"
Nõ 466.	15:lle	"
Nõ 467.	20:lle	"
Nõ 468.	25:lle	"
Nõ 469.	30:lle	"

Huomautus: Muita lajeja kysytäessä.



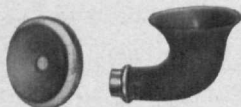
№ 471 № 473



№ 472 № 474



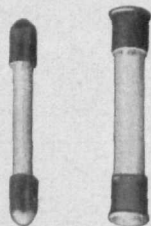
№ 475 № 476



№ 477 № 478



№ 479



№ 480 № 481



№ 482



№ 483

## Lisa-osad ja abinõud.

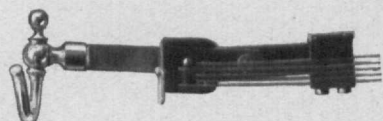
- № 471. Stöpsel 4kontaktiga mikrotelefonidele.
- № 472. Seesama, 5 kontaktiga.
- № 473. Stöpslipesa 4kontaktiga.
- № 474. Seesama, 5 kontaktiga.
- № 475. Kuuldetoru kaan eboniidist.
- № 476. Seesama, metallsockliga reguleeritava telefoni jaoks.
- № 477. Seesama, metallrõngaga kande aparaadile.
- № 478. Kõnetrihter (Piip) tselluloidist ühes metall puksega.
- № 479. Hügieeniline kõnetoru metallist.
- № 480. Bose-torukene 0,3 Amp. (kõva-voolu kaitseks).
- № 481. Seesama, 3 Amp.
- № 482. Seesama, Saksa tüüp (Postmodell).
- № 483. Termopool 0,3 amp. (nõrga voolu kaitse).

## Lisavaruste-tarpeet.

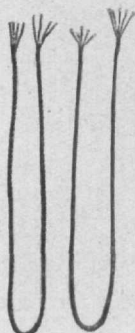
- № 471. Yhdistustulppa, neliosainen kuulotorvilaitteta varten.
- № 472. S : a, viisiosainen keskus-sulkijoille.
- № 473. Kytkinsalpoja, neliosaisia.
- № 474. Samoja, viisiosaisia.
- № 475. Kuulomusseleja puhelimia varten.
- № 476. Kuulomusseleja metalliperustalla säädettäville kuulotorville.
- № 477. Samoja metallirenkalla siirrettäville puhelinkoneille.
- № 478. Selluloidisia puhelutorvia puristinnipelleillä kuulotorvilaitetta varten.
- № 479. Hygieenisiä metallipuhelutorvia.
- № 480. Bose-sulakeputki 0,3 amp. (karkeavarmuus).
- № 481. Bose-sulakeputki 3 amp.
- № 482. Bose-sulakeputki postimuotoa.
- № 483. Kuumarulla 0,3 amp. (hienovarmuus).



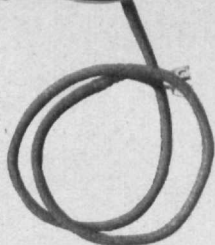
№ 484



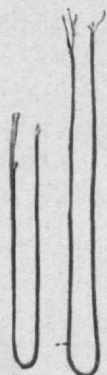
№ 485



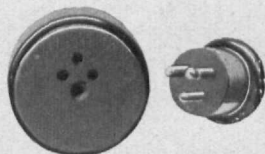
№ 487 № 488



№ 486



№ 495 № 491  
- 494



№ 497

№ 484. Ümberühendaja seinä aparadile.

№ 485. Seesama, kaugekõne aparadile.

№ 486. Numbrivalija automaat aparadile.

№ 487. Mikrotelefoni nõör 4 sooneline.

№ 488. Seesama nõör 5 sooneline.

№ 489. Rosetti nõör 5 sooneline.

№ 490. Seesama, 6 sooneline.

№ 491. Kommutaatori nõör 2 sooneline 1 m. pikk.

№ 491 a. Seesama, 1,5 m. pikk.

№ 492. Seesama nõör, 3 sooneline 1,5 m. pikk.

№ 493. Seesama (Multipli) 2 sooneline 2,5 m. pikk.

№ 494. Seesama (Multipli) 3 sooneline 2,5 m. pikk.

№ 495. Era kuuldetoru nõör 2 sooneline.

№ 496. Pea telefoni ja rinna mikrofoni nõör.

№ 497. Ühenduse pesa kolmekontaktilise stepsliga.

№ 484. Haka-yliheittäjä seinäkoneille.

№ 485. Haka-yliheittäjä kaukopuhelukoneille.

№ 486. Laattanumerovalitsija täydellisesti itsetoimiville puhelinkoneille.

№ 487. Punosta kuulotorvilaitteelle, 4-säkeistä, pyöreätä.

№ 488. Punosta kuulotorvilaitteelle, 5-säkeistä, letitettyä.

№ 489. Kytkinlevynyöriä 5-säkeistä (kytkinkaapeli).

№ 490. Kytkinlevynyöriä 6-säkeistä (kytkinkaapeli).

№ 491. Nyörejä keskus-sulkijoille 2-säkeistä, pituus 1 m.

№ 491 a. Nyörejä keskus-sulkijoille 2-säkeistä, pituus 1,5 m.

№ 492. Nyörejä keskus-sulkijoille 3-säkeistä, pituus 1,5 m.

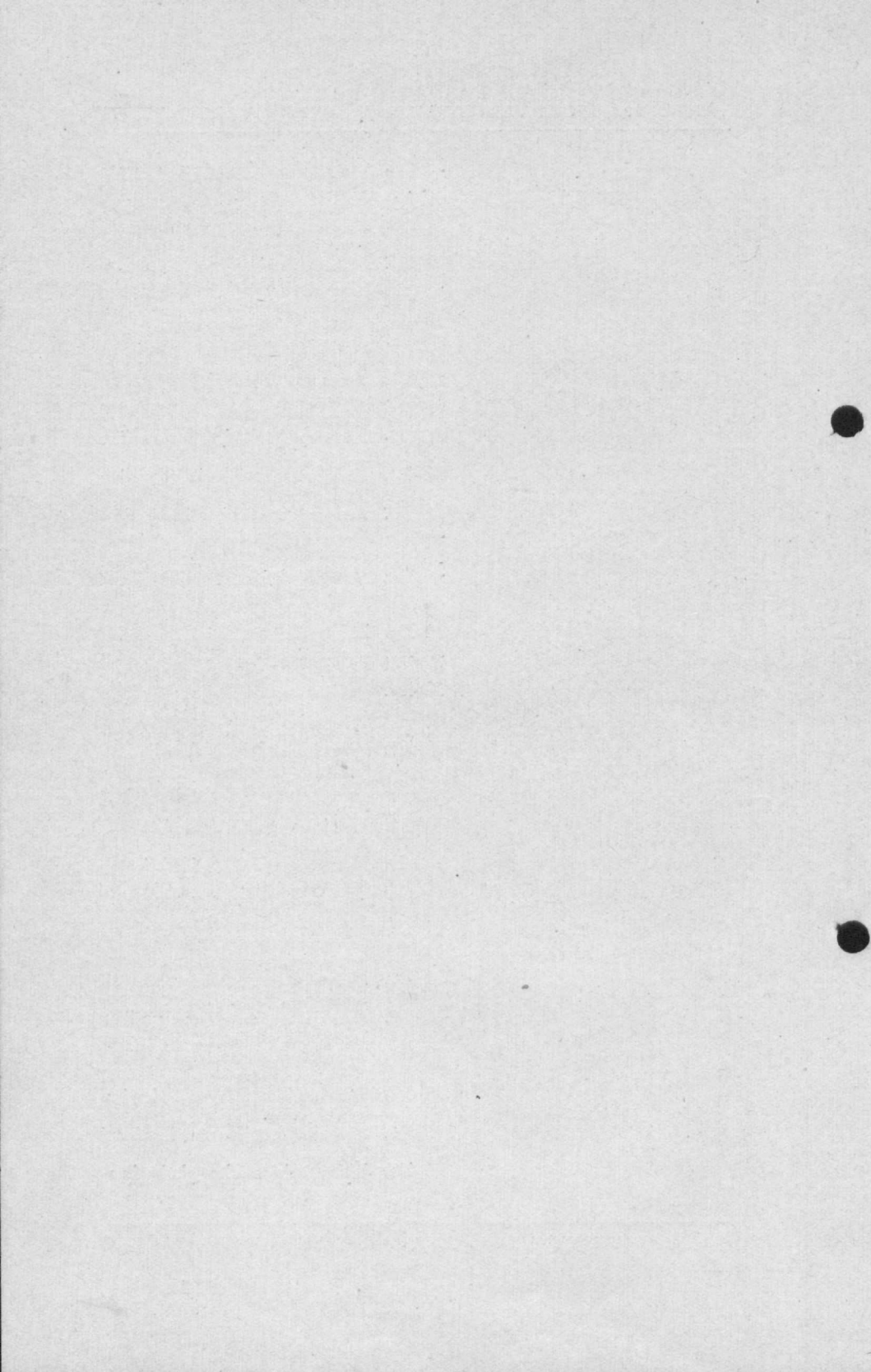
№ 493. Nyörejä monikertais-sulkijoille 2-säkeistä, pituus 2,5 m.

№ 494. Nyörejä monikertais-sulkijoille 3-säkeistä, pituus 2,5 m.

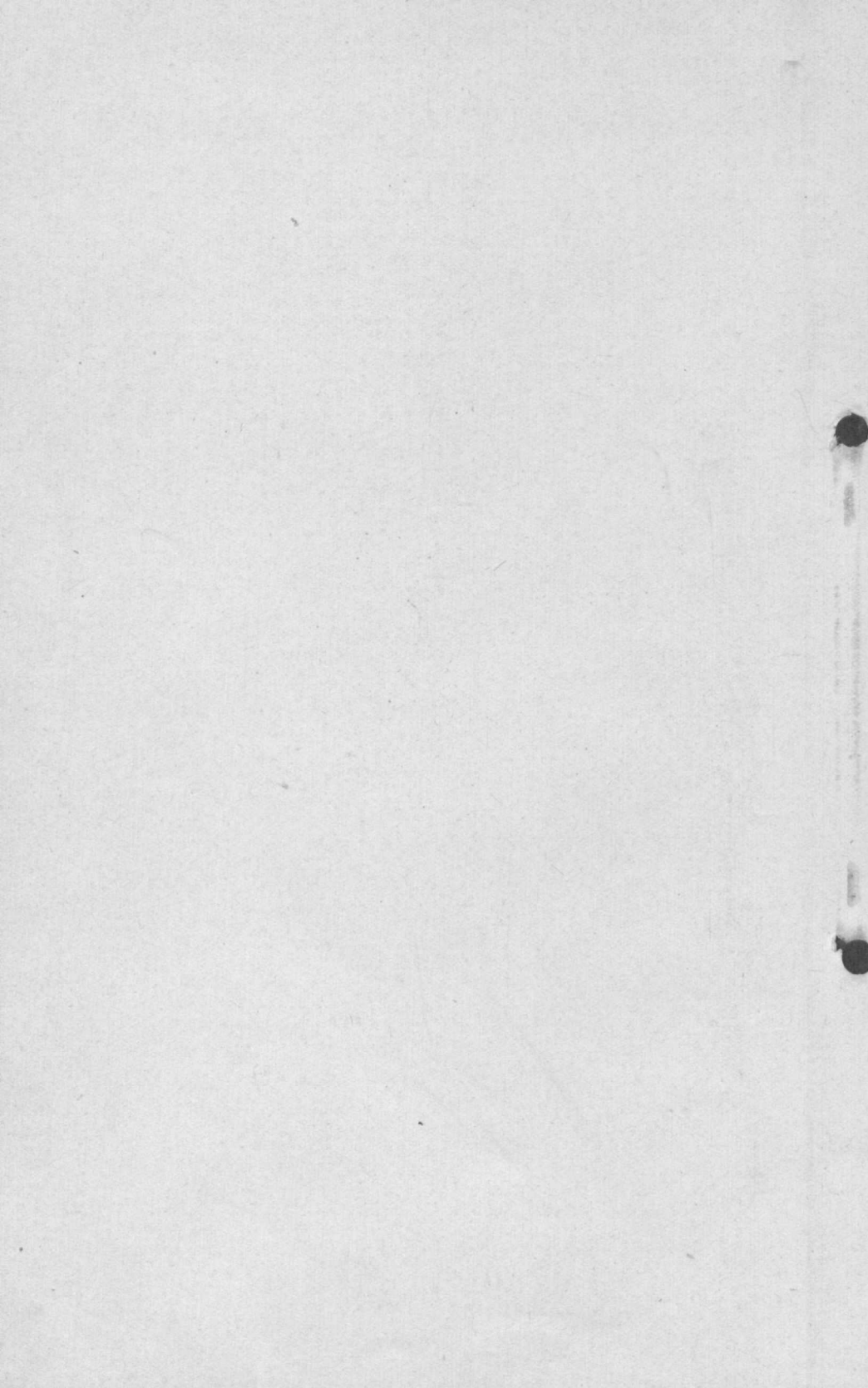
№ 495. 2-säkeistä litteänyöriä kauko-kuulotorville.

№ 496. Pääpuhelimen ja rintamikrofooni nyörejä.

№ 497. Yhdistämislaotikko kolmellaosainen yhdistystulplällä.









Af925  
Tartu