

# KÜMMET ARHITEKTI

TALLINNA KUNSTISALONGIS 1983



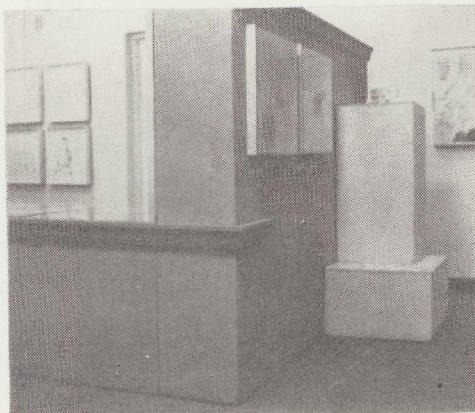
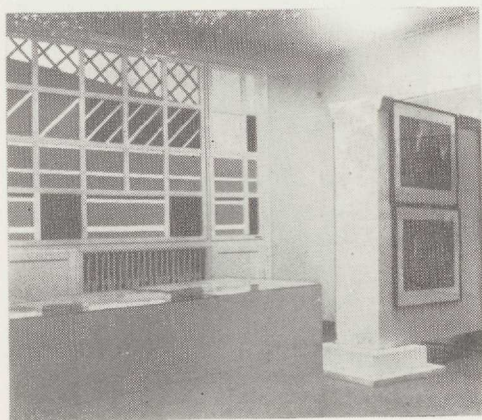
TIIT KALJUNDI  
LEONHARD LAPIN AVO-HIMM LOOVEER  
JÜRI OKAS

JAAN OLLIK  
IGNAR FJUK AIN PADRIK TOOMAS REIN  
VILEN KÜNNAPU VELJO KAASIK

1

2

3

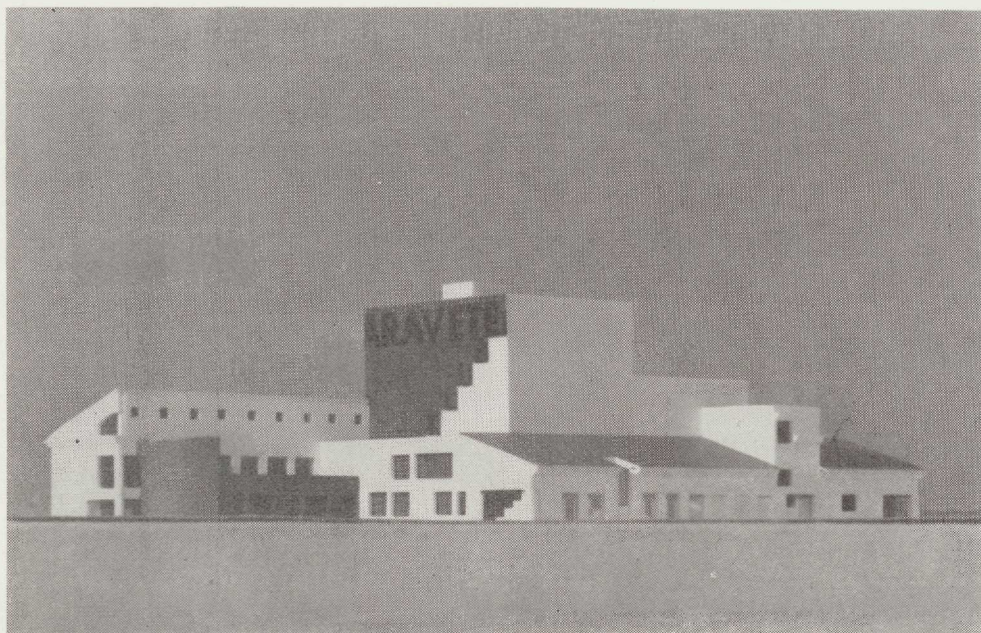
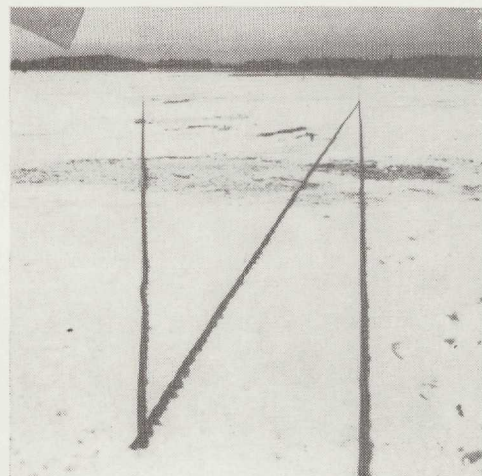
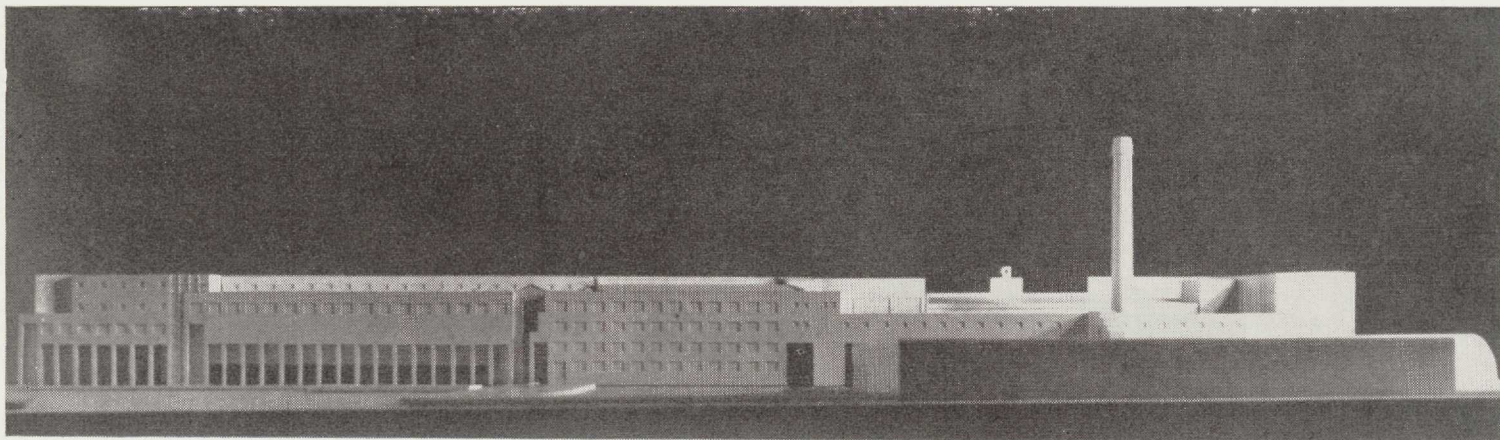


Käesolevat näitust ei tohiks vaadelda eksperimendina või järjekordse avangardismilminguna. Pigem on see läbilõige teatud arhitektide grupi komplitseeritud tööprotsessist. Samas ei tohiks ka nimetust «grupp» liig-  
tõsiselt võtta, tegemist on pigem tutvusring-konnaga, sõprade ringiga, keda seovad kümmeaasta jooksul siin-seal põimunud õpingud, töösuhted, seltskonnaelu ja nendest tulenevad ühised meenutused, mälestused. Kui aga otsida ühist näitusele osalejate loomingu, siis on see võib-olla kunstilembelisus ning püüdlus teatud klassikalisel korrastatuse, selguse poole. Asju, sünd-  
musi, objekte püütakse järjestada kindla-

tesse hierarhilisesse raamidesse, selles nähakse ka väljapääsu tehnoutopilise mõ-  
lemisviisi produktina tekkinud arhitektuur-  
sest segadusest ja printsipiitusest. Üheks  
väljapääsuteeks tekkinud peataolekust on  
kahtlemata klassikalise pärandi taasavasta-  
mine. Klassika on alati olnud allikaks, mil-  
lest arhitektuur alatasa eemaldub, et siis  
jälle tagasi tulla. Klassitsism on midagi  
rohkemat kui stiil, ta on nähtus pidevas  
muutumises ja iga uus tagasitulek on üht-  
lasi ka uue kogemuse liitmine, spiraali uue  
arenguastme läbimine. Mõned teoreetikud  
püüavad senini vaadelda klassikast lähtuvat  
arhitektuuri ja nn. moodsat arhitektuuri

(modernismi) vastandlike nähtustena. Ometi  
said just modernismi suurkujud algtooke  
klassikalisest arhitektuurist. Le Corbusier oli  
perfektn antiikarhitektuuri tundja, Mies van  
der Rohe eeskujuks oli klassitsismi suur-  
kujud Schinkel. Põhjamaade meistrite Asp-  
lundi, Eliel Saarineni, Aalto looming ei  
olnud kunagi vaenujalal klassitsismiga, pi-  
gem võib siin täheldada omapärast sünteesi,  
kooseksistentsi. Ka Johanson, Kuusiku jt.  
eesti meistrite looming püsis kusagil klas-  
sika ja funktsionalismi piirimail.

Uus pöördumine klassitsismi poole, mis  
sai alguse juba seitsmekümnendatel aastal-  
tel, on oma olemuselt ainulaadne. Klassika-



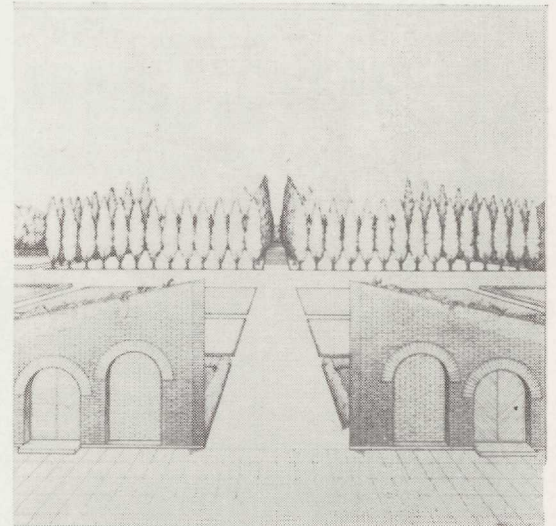
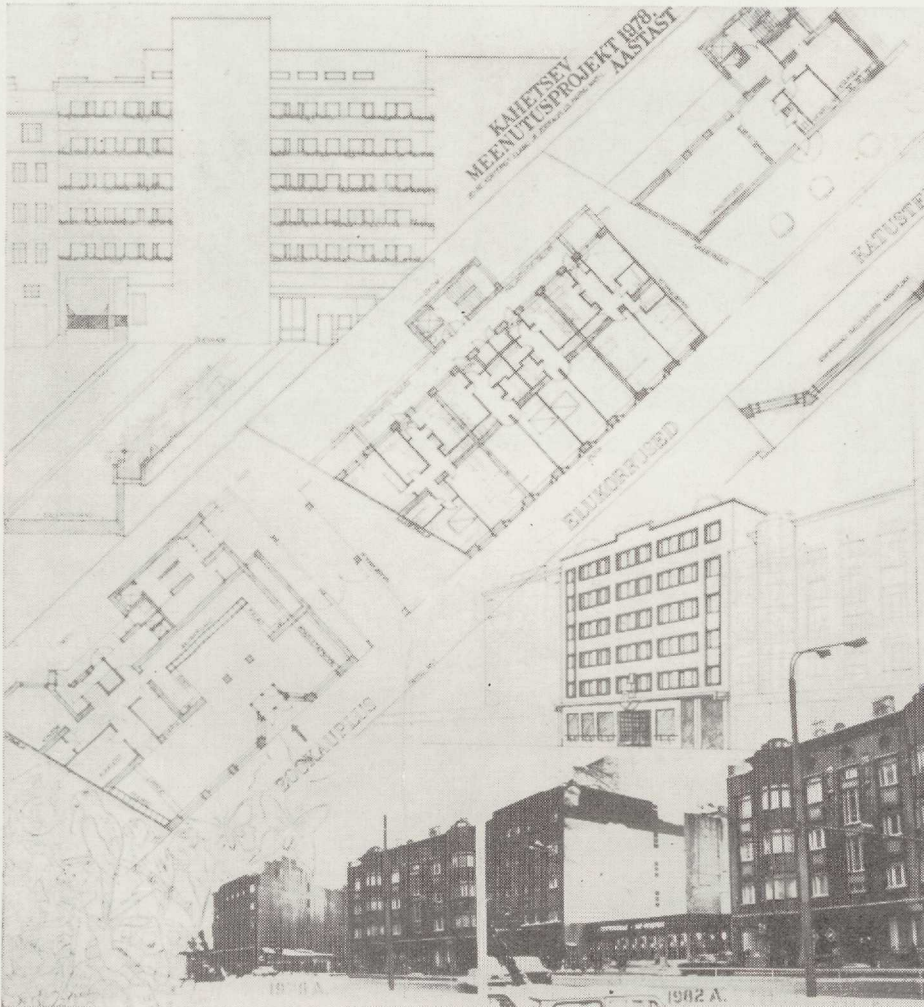
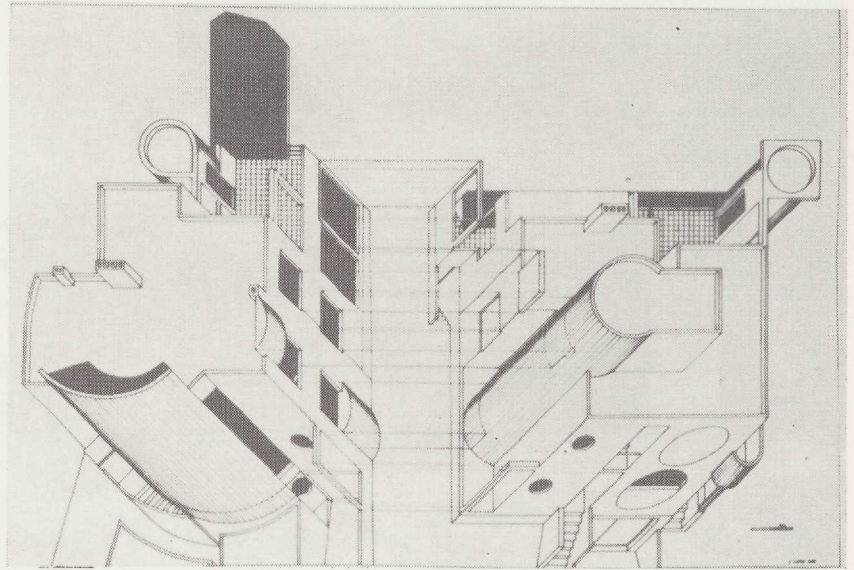
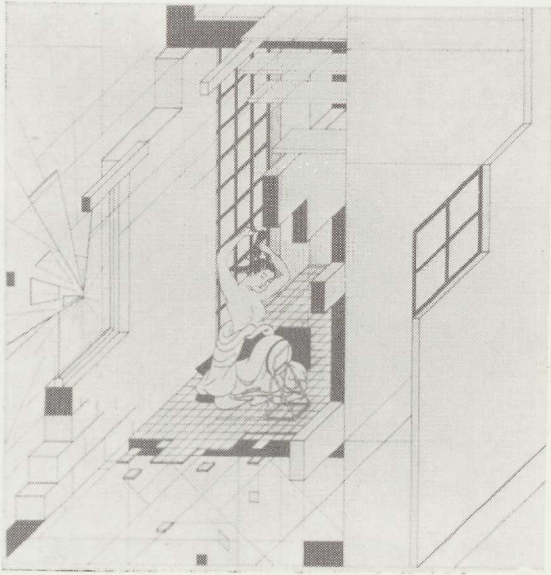
4
5   6
7   8

pärandile liitusid kolm äärmiselt tähendusrikast kahekümnenda sajandi komponenti — ABSTRAKTSIOONIKOGEMUS, ABSURDIKOGEMUS ja KESKKONDLIKKUSE KONTSEPTSIOON. Vaatamata esitatud tööde pluralistlikule iseloomule ja eriliisusele läbivad need komponendid ka näitusel osalevate arhitektide loomingut. Teed keerulise korrani on väga erinevad, kuid loojad annavad endale aru nii lõppeesmärgist kui ka võimalustest, mis nende käsutuses on olemas. Arhitektuuri püütakse näha sünteesiva kunstina, elu organiseeriva nähtusena. Ka selliseid kultuurifenomene, nagu skulptuur, monumentaalkunst ja ruumikujundus,

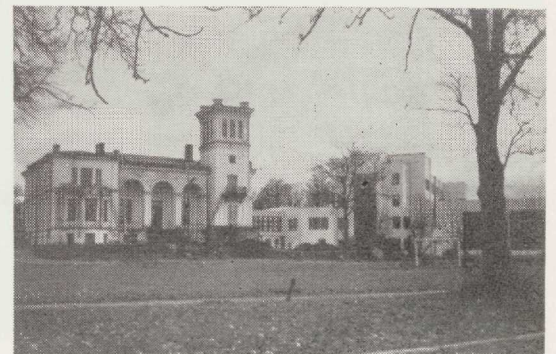
mis praegusel ajal tunduvad tegutsevat kõik omaette, justkui tühjas ruumis hõljudes, püütakse näha allutatuna kõikeorganiseerivale arhitektuurile. Võib-olla ongi näitus sammuks ületamiseks lõhet erinevate kunstiliikide vahel, ühtsema, terviklikuma kunstikeskkonna poole.

Vilen Künnapu

Arhitektuuriks on tituleeritud nii valmiseni kui ka mõtet arhitekti peas. Joonis on vahepealne etapp, mis vahendab ehituskunstniku mõtet teistele, tõlgib selle enamusele arusaadavasse keelde. Hilisem sõltub suurelt osalt ühiskonna võimalusist, kultuuritasemest, töömeeste osavusest ja muust taolisest. Joonis on esmatõlge, tõlge originaalilt. Ja vahel võib arhitektuurne paber olla ka asi iseeneses, iseenda lõpp, arhitektuurinägemuse sünonüüm. Aeg-ajalt on vajalik ehituskunsti kõiki loomeetappe tutvustada, teadvustada, enne kui mitmed huvitavad tööd, ideed aegade hämarusse kaovad.



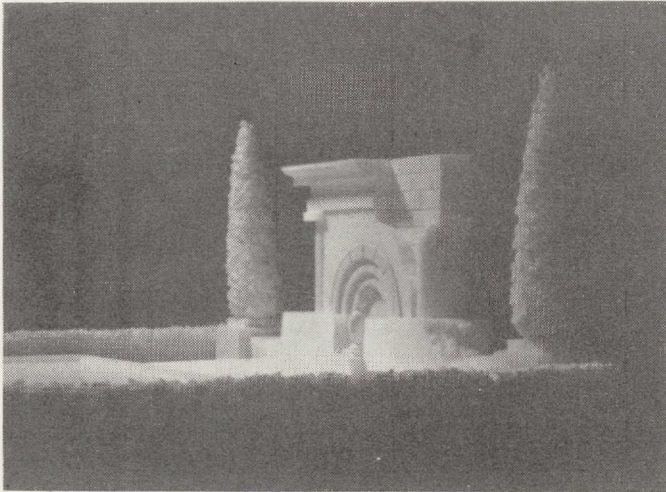
9	10
	12
11	13



Näitusel esinenud meistreid ühendab eelkõige suhtumine arhitektuuri. Suhtumine kui kunsti. Vahel punuvad arhitektid oma ehitiste ümber hilisema filosoofilise oreoli, publitseerivad manifestegi. Arhitektuuriajaloolased kalduvad uskuma, et ajalugu teevad ideed, ja selles kontekstis omandab näitus erilise tähenduse. Küllastaja võib saada elamuse justkui vanade väätraamatute antikvariaadis. Sellises ülevas ja erudeeritud õhkkonnas saab harva viibida. Välja oli pandud aformismilaadseid mõtisklusi arhitektitööst. Maale, graafikat, mis seotud ehitistega, mis seda eri teid pidi mõtestavad —

justkui ruumideede embrionaalsed väljendused. Arhitektuone, slide näitusekujundustest, interjööridetailidest, *land art*'ist. Projekti fragmente, eskiise, fotosid maketidest, valmishoonetest. Juba plaan, fassaadijoonis oli kunstiteos. Esindatud olid eri joonistusstiilid: asjalikud aksonomeetriad, joone ilule apelleerivad õrnad lehed, hoogsad skitsid, vaimukad hüperboolid, üksiku pintsliõmbega edasiantud visioonid, värvipliatsitega kolooreeritud kalkad raamid. Joonistuskultuurile on just viimasel ajal taas erilist tähelepanu osutama hakatud. Uuritakse *École des Beaux-Arts*'i kogemusi, neoklassitsismi vor-

mistusvõtteid. Ka puht tehnilist laadi jooniste ajalooa põgusalt tutvudes võib avastada erakordset fantaasiat — jooniseisse tardununa seisavad kõrvuti retrospektiivne akademism ja tänapäeva asjalikkus. Eriti põnevad on taolised väljapanekud ajal, kus disain järjest enam valdkondi vallutab, kus tööstuslik suurtootmine meid kõikjal ümbritseb. Eks ole vanavara kogumine, vanade autode armastus ning vokiratas Mustamäe tüüpikorteris eestlase spontaanne püüd säilitada sidet minevikuga, oma juurtega. Tänapäeva asjalikus õhkkonnas, kus joonistel joone paksuski eeskirjadega määratud, mõ-

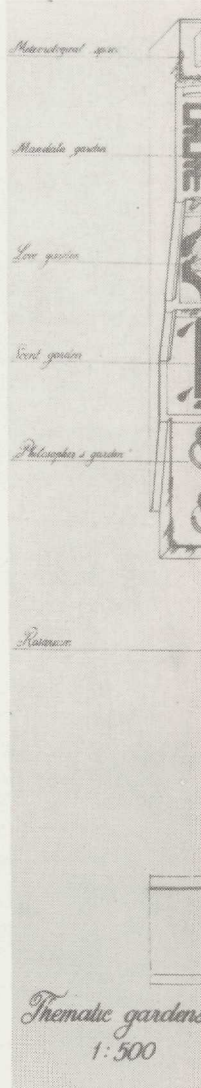
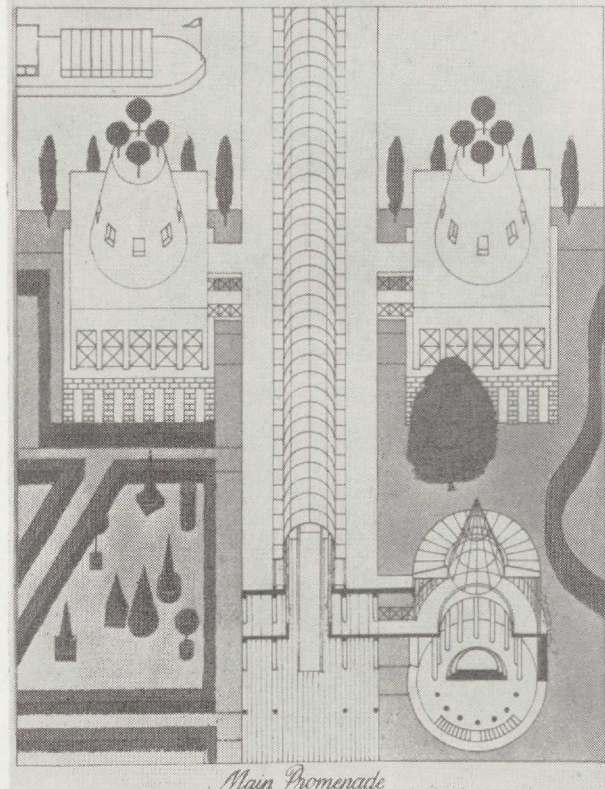


The project has tried to create a number of easily perceptible and memorable images. The work features occasional (vertical) steps and courtyards are at the same time symbols. Harmonious and not from a synthesis with abstract geometry, contemporary construction and technology.

The project respects the existing historical buildings and gives them a new role. Special attention has been paid to geographical situation. The sides of the grounds are embraced, the low level of the marsh is preserved and thus existing enormous work with soil. The existing support wall in the east is rebuilt into a plastic building, a second barrier, a gallery, a terrarium, an aquarium and a children's railway.

The authors have aimed to fulfill the envisaged programme and simultaneously remain universal. For example the blocks surrounding the base of the Francis Holtz and the Main Promenade can be taken as the result of the still previous design. In these buildings the action changes and develops continually. Spaces with permanent functions in the park are interwoven with developing dynamic spaces.

The park is planned in different layers levels, grades and levels interwoven with one another. In contrast to the cold abstract language of the Space and Architects Museum popular glasshouses and houses have been used in these sectors in Discovery Garden and in hanging gardens as well. The enormous stone structure that houses a restaurant, symbolizes power, strength and childlessness. It may well happen that the motif of this unique structure will become one of La Vallée's logos, associations.



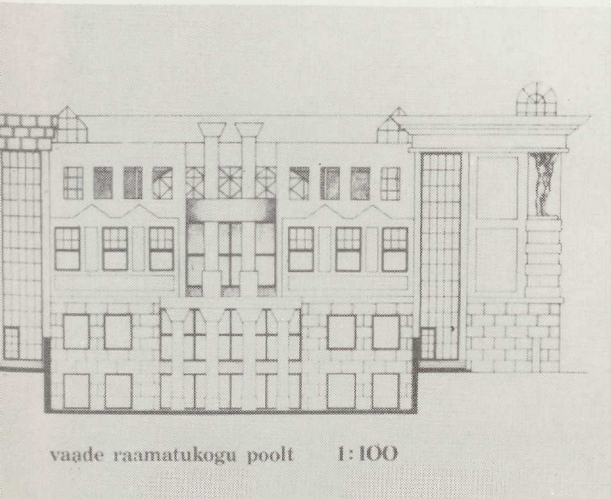
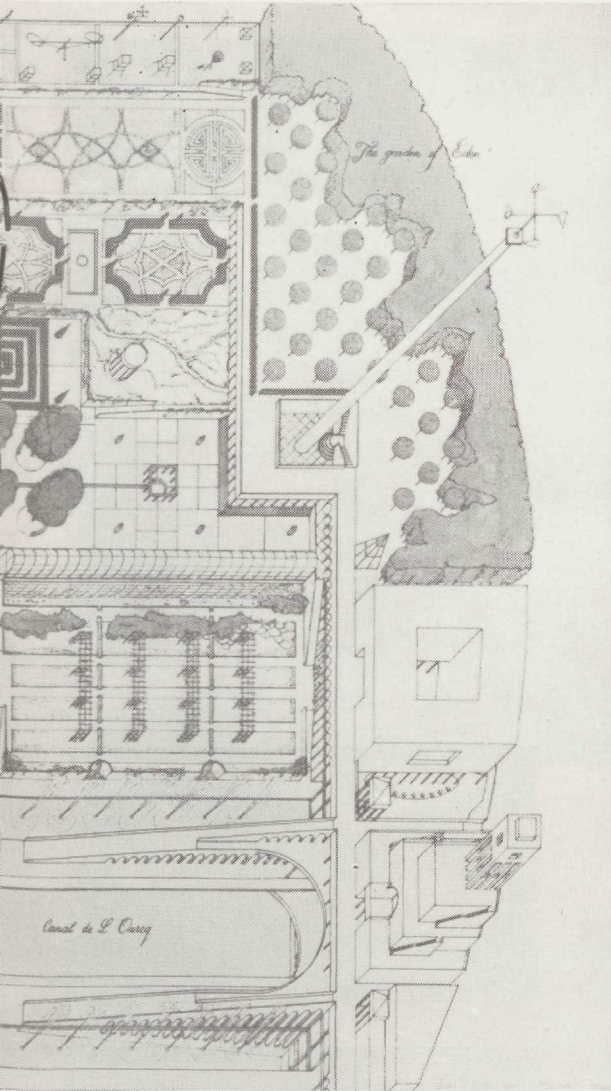
14	17	18	19
15			26
16		21	

juvad möödaniku vappide ja hooga kaligraafilise kirjaga joonised vägagi sütitavalt. Kogu näituse miljöö oli erakordne. Teravmeelne. Vaimne. Erialaline. Üldinimlik. Juba Võidu väljakult näed kalkaga kaetud aknariba. Veidrat sõrestikku. Ehitustegevuse jälgi. Et juhuslik pilk ei reedaks sees toimuvat. Huvilisel on vaja SISSE MINNA. Vaja süveneda. Näitus ei paljasta end kogemata. Samas kõrvalaknal roosamannavärviline ehitis — arhitektuur, sarnane antiikse templiga, kindla utilitaarse eesmärgiga objekt, materialiseerunud arhitektuurne mõte (I. Fjuk). Eri läbimõõtu

silindritest kokku laotud samm — jooni arhitektuur (L. Lapin). Ja näituseruum (kujundas J. Okas). Salongi kaks saali on transformeerunud, uutele dimensioonidele vihjavad seinafragmendid, sammastike alged. Akende värviline kujundus on midagi lehila ja Mondriani maali vahepealset.

Esimest saali täidab valmiskauba vitriin, kus klaasi all fotod projektidest, maketidest, majadest. Koopiad publikatsioonidest, mis Eesti ehituskunsti kaugemal tutvustanud. Diplom klassikalise maadluse eest. Tänukirja tuntud inimeselt. Koloreeritud valguskoopta. Mis kellelegi kallis. Kõike seda

kroonis seinafragment annotatsioonidega osalejate kohta. Huvitav, isegi õpetlik on vitriinis näha ka kujundatud akende jooniseid. Idee ja selle realiseerumine. Tööprotsessi illustratsioon. Erinevalt tavapärasest arhitektuurinäitusest polnudki eesmärgiks seatud igast hoonest või projektist täielikku ülevaadet anda, tähtis oli idee, miljöö, vaimus. Kõiki esinenud arhitekte ühendab säästlik suhtumine olemasolevasse, sideme otsimine möödunuga. Esmatähtsaks peavad nad inimväärse esteetilise keskkonna loomist, kohaliku ehituskunsti traditsioonide aktsepteerimist. Ühele on selleks anonüümse arhi-

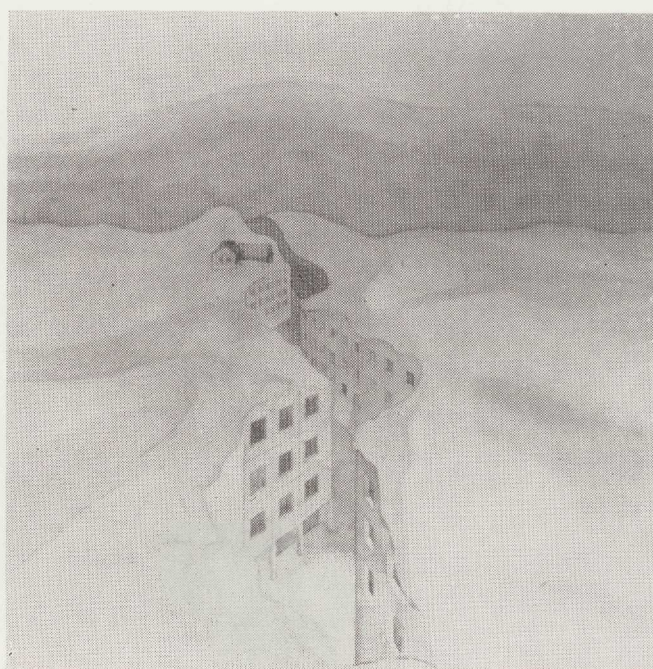
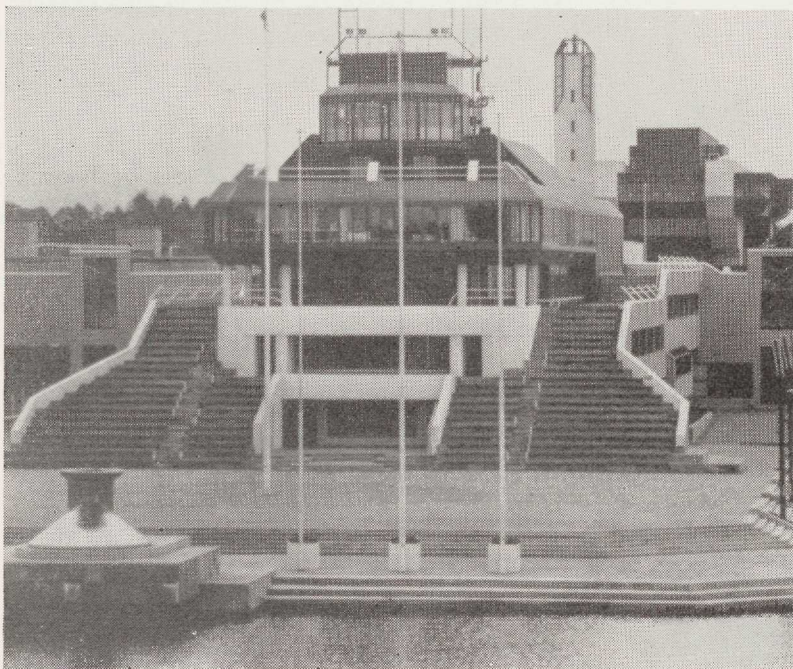


vaade raamatukogu poolt 1:100

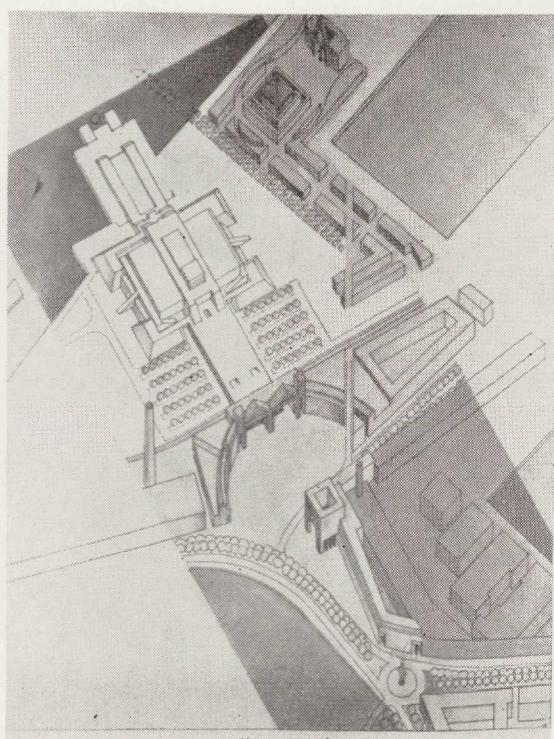
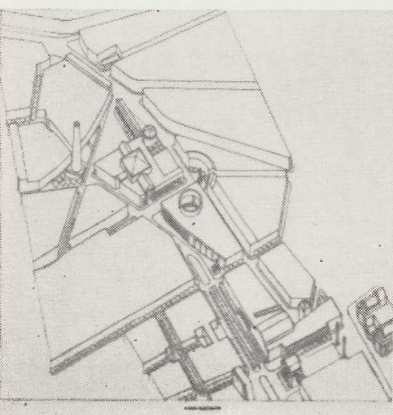
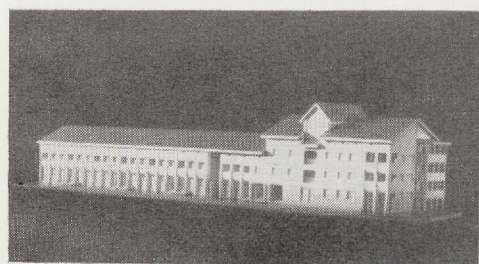
tektuuri irratsionaalsed sünnitised, teisele klassitsistlike mõisahoonete sammastikud, kolmandale kogu arhitektuuripäränd. On saanud pluralismi, paljulubavuse ajastu, kus ainsaks kriteeriumiks on töodes sisalduv inimlik alge, inimlik mõõde, kultuuri järjepidevus. Linnaehituslikes ponnistustes püüd linnaruumi, selle väljakujunenud struktuuri mitte lõhkuda, vaid täiendada ja parandada. Kujukalt väljendub see kõik näituse produktiivseima, mitmekülgseima autori Jüri Okase puhul. Slaidid — dokumendid olnud sündmusist (kaevamistest Väana rannas, personaalnäituste atmosfäärist, valminud arhitektoonidest, mille koloreeritud joonised kõrval

raamituna näeme). Talle on ka trafoputka või garaaži projekteerimine kultuurisündmuseks, samaväärseks «Arsi» hiigelkompleksi teostamisega. Talle on tähtsad inimtegevuse JÄLJED. Olnud maja jälg. Olnud aken. Elu mitmekihilisus. Sümbolid. Jaan Ollik, näituse plakati ja bukleti autor, peaaegu et ainsa majaga Eesti arhitektuurilukku tõusnud kultuuriinimene. Tema teeneks on suurte ülevaatenäituste arhitektoonika uuenemine. Veljo Kaasik, näituse lõhestatum autor. Ängstav dialoog kliendi ja ehituskunstniku vahel. «Arhitektuuriseminar Kingissepas» — arhitektuuriseminaril esitatud kauni projekti kurb lõpp, dokument, mille ettepanekute saa-

tus ähvardab mõttetuks muuta kõik arhitektide ponnistused. Vastukaaluks Toomas Rein valminud majade kaunite fotodega justkui lootuskiir. Suuremõõtmeline maal hägusa eskiisi küpsemisest, majaks sirgumisest. Samas kõrval Leonhard Lapin, energiline publitsist, graafik, visioonide looja, väikevormide suurejooneline meister, kes Eesti ortodoksset graafikat alati epateerides sinna annuse arhitektoonilisust on lisanud. Ja temast nõnda erinev Avo-Himm Looveer, tagasihoidlik riikliku preemia laureaat, planeerija, kelle deklaratiivsete akvarellide haldid paspartuudki kontseptualistlikud tunduvad. Ehitis variatsioonidega. Projekt ja ins-



22	23
	26
24	25   27



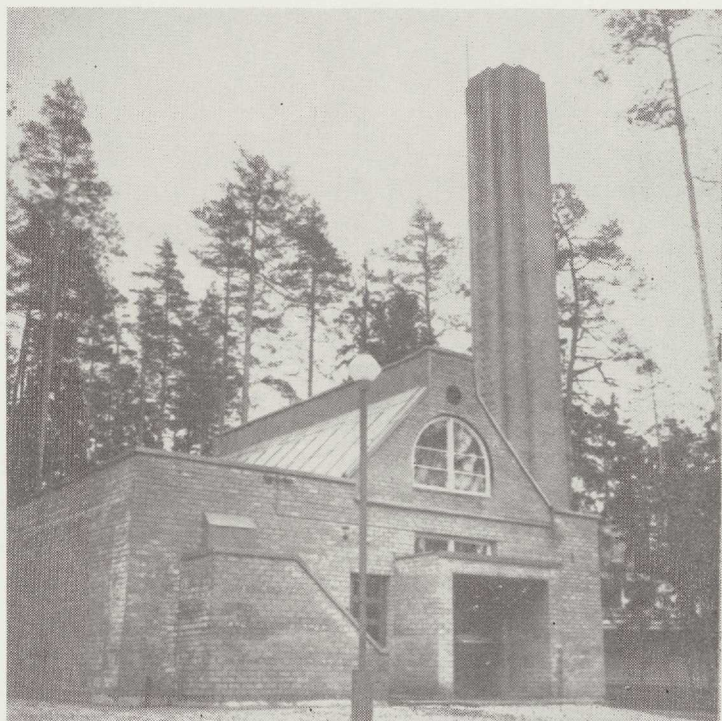
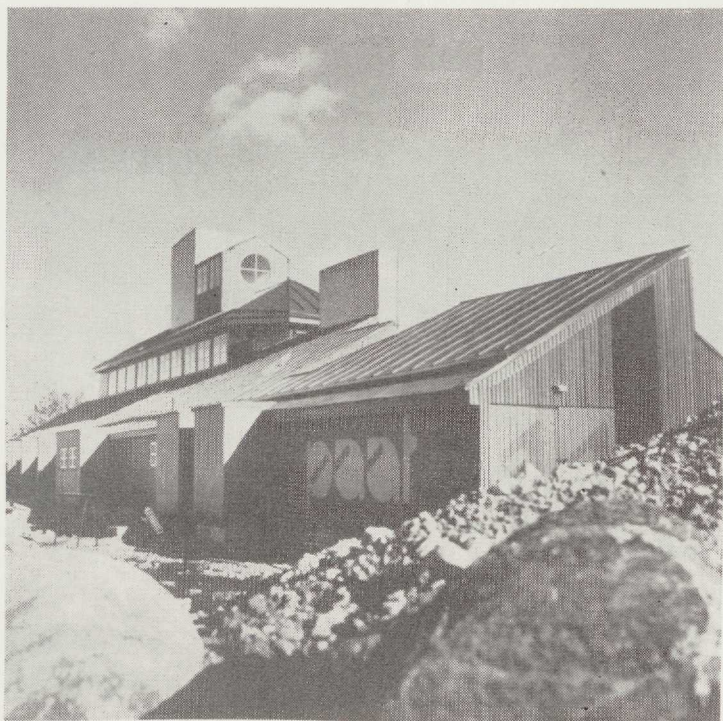
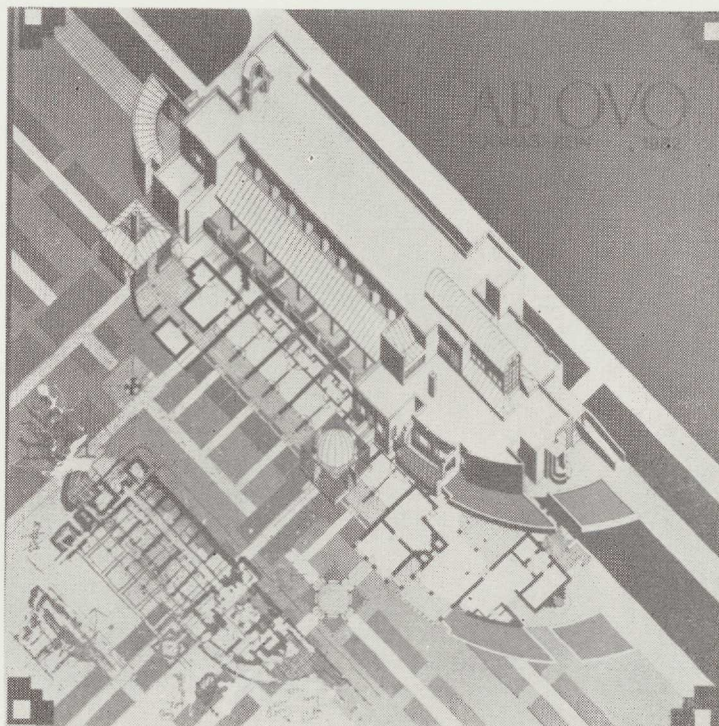
piratsiooniaalikas. Läbi kalka kumamas minevik. Tuntud ja produktiivne Vilen Künnapu ja etapiline teos — klassitsistlike sümptomitega monument, fašismiohvrite matmispaik Metsakalmistul. Tagasihoidlik make-ifoto, millel näeme igavikulisi reaale, mis on kui meenutus möödunud aegadest, üle hetkelise ja kaduva. Ain Padrik ilmetu tüüpkontori rekonstruktsiooni fotodega. Väike, ent väga stiilse, väga tartuliku pildiva, elamuga Tartusse. Ja nad kahekesi koos seinatäie võistlusprojektidega, kahtlemata silmapaistvatega nii oma sisult kui vormistuskultuurilt. Pariisi La Villette'i pargi konkursi materjale silmitsedes leiad

kosmopoliitset haaret, võtteid maailma tänapäevaarhitektuuri kõrgstiilist. Eesti arhitektikonnal ei tarvitse häbeneda, on lahti saadud provintslikust suletusest, eesti arhitektid on Pariisi projekteerinud elevandi! Seda annab mäletada. Rahvusvahelist mainet omab ka näituse teravmeelseim esineja Tiit Kaljundi, töestuseks vitriinis tuntud ameerika arsti B. Spocki tänukiri eramu projekti eest. Kaljundi on ilmselt sümbolist, ta otsib ainuomast, mõtestab iga oma käiku. Ta on põhjalik. Ja noorim, ent suurte ettevõtmistega radikaal Ignar Fjuk, Linnahalli inimlikustaja, Tallinna südame rekonstrueerija, kelle projektid hämmastavad detailirik-

kusega, kelle pildid (sari «Elujõuline arhitektuur») peene detailikäsitlusega.

Näitus polnud mitte ainult autorite loomingu demonstratsioon, see oli arhitekti vestlus vaatajaga, loomekõõgi paljastamine, pihitus oma tööst. Arhitektuurikeele vaadeldavate tahkude esiletootmine. Vaatajale jäi võimalus teemat edasi arendada. Edasi mõelda. Tunnetada arhitektuuri kui kunstifenomeni. Tunnetada arhitektuuri keerukust.

Ike Volkov



- 1-3. Vaated näitusesaali, Kujundaja Jüri Okas.
4. «Ars». Arh. Jüri Okas. 1982.
5. Paide KEK-i bensinijaam. Arh. Jüri Okas. Proj. 1977.
6. Jüri Okas. Perspektiiv. 1980.
7. Aravete kolhoosiklubi. Arh. Jüri Okas. Proj. 1980.
8. Jüri Okas. «Kolmekihiline fassaad», 1981.
9. Leonhard Lapin. Arhitektooniline struktuur geisaga. 1982.
10. Leonhard Lapin. Peegelduvad majad. Projekt 1980.
11. Tiit Kaljundi. «Kahetsev meenutusprojekt 1978. aastast», 1982.
12. Park Valgevene NSV-sse. Kujundaja Leonhard Lapin. Projekt 1982.
13. Muraste koolimaja (mõisa juurdeehitus). Arh. Tiit Kaljundi.

14. Vilen Künnapu. Fasismiõhvrite matmispaiga rekonstruktsioon Metsakalmistul. Projekt, 1982.
15. Kaksikelamu Tartus. Arh. Vilen Künnapu. Projekt 1981.
16. Lillekauplus Tallinna vanalinnas. Arh. Vilen Künnapu. Proj. 1978.
17. Vilen Künnapu, Ain Padrik. La Villette'i pargi rekonstruktsioon. Pariis. Võistlusprojekt fragment, 1982.
18. Vilen Künnapu, Ain Padrik. La Villette'i pargi rekonstruktsioon. Pariis. Võistlusprojekt fragment, 1982.
19. Kingissepa EPT kontori juurdeehitus. Arh. Ain Padrik, 1982.
20. Ain Padrik. Eramu Tartus, 1982.
21. Tallinna 2. Keskkooli juurdeehitus. Arh. Vilen Künnapu, Ain Padrik, Projekt, 1981.
22. Jahtklubi Pirital. Arh. Avo-Himm Loo-veer.

23. Avo-Himm Looveer. Teerada Pariisist Tallinna. Akvarell, 1982.
24. Ignar Fjuk. Tallinna Lenini pst. kvaasilahendust asendav ideeprojekt.
25. Ignar Fjuk. Tallinn. Linnahalli plats ja Merepargi Taimelinn.
26. Purila elamu. Arh. Ignar Fjuk.
27. Ignar Fjuk. Arhitekttoon, 1982.
28. Toomas Rein. Eskiisprojekt I. Segatehnika, 1982.
29. Toomas Rein. «AB OVO». Segatehnika, 1982.
30. Tootmiskoondise «Polümeer» puhkebaas Paatsalus. Arh. Toomas Rein.
31. Harju KEK-i puhkebaas Aegviidu-Neli-järvel. Katlamaja. Arh. Toomas Rein.
32. Vesi-mudaravila Värskas. Arh. Jaan Ollik.
33. Võimla interjäär. Arh. Jaan Ollik.
34. Veljo Kaasik. Dialog. Segatehnika 1982.
35. Veljo Kaasik. Hommage à Aalto. Pliiats, 1982.



32 | 33  
34 | 35

