



ARVUTIS loodud visioon Lohusalu majast hakkab üha enam sarnanema valmiva hoonega.



AVATÄITED paigas, saab asuda katusetööde juurde.

Lindab | toome ehitamise lihtsaks

50 aastane tootmiskogemus tagab tippkvaliteedi!

Vihmavesüsteemid, profiiplekid, katuse turvasüsteemid ning viihallid Rootsi tootjalt!

Lindab AS
Saha-Loo tee 4,
74201 Jöelähtme vald
tel +372 6348 200,
+372 5551 3790
profil@lindab.ee

Lindab Center Viljandis
Tallinna mnt 86, Saarepeedi vald
Unistari Ärikeskus
tel +372 5381 0801,
tel +372 433 0960
faks +372 433 0961
profil@lindab.ee

Lindab Center Tartus
Võru tn 196
tel +372 736 6223
tel +372 502 8543
tel +372 510 7225
faks +372 736 6596
tartu@rootsiprofiil.ee

Lindab
www.lindab.ee

ees

keskmine soojusjuhtivus- ehk U-väärtus vastaks eesmärgile.

Seega kui klaaspaketi U-väärtus on 0,5 W/m²K või 0,8 W/m²K, ei tohiks vaid sellest numbrist juhinduda, sest oluline on kogu aken koos raamiga, mitte vaid klaaspakett.

Oluline paigaldus. “Lohusalu eramu akende soojusjuhtivusväärtus on 0,9 W/m²K ja ustel 1,1 W/m²K,” lausub Juhan Viise.

Mõistagi on avatäidete puhul tähtis korrektne paigaldus: seina ja akna ühenduskohad teibitakse spetsiaalse teibiga ning tihendatakse villariba või mastiksiga.

Pikalt kaaluti Lohusalu eramu juures, kas otsustada puitakende või puit-alumiiniumakende kasuks. Puit-alumiiniumakende eelis on tunduvalt pikem vastupidavus ilmastikuoludele, sest puitaknaid on vaja 10–15 aasta pärast väljastpoolt uuesti värvida. Puitakende poolt räägib aga soodsam hind.

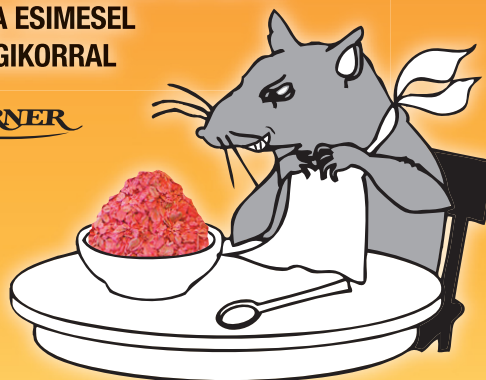
Et Lohusalu majal on pikad räästad ning enamik avatäiteid paikneb räästa all ja on kaitsitud otseste ilmastikuolude eest, valitigi puitaknad.

KUI ON HIRED, ROTID – KLAARI SOTID!

ROTIMÜRK "342"

ON KASUTAMISVALMIS MÜRKSÖÖT, MIS TAPAB HIRED JA ROTID JUBA ESIMESEL SÖÖGIKORRAL

BERNER



Saadaval kõigis hästivarustatud tööstuskaupade kauplustes ja apteekides üle kogu Eesti.