

Õhulekkeid testi juba ehituse käigus

ANTI HAMBURG
Tallinna Tehnikakõrgkooli ehitusteaduskonna lektor

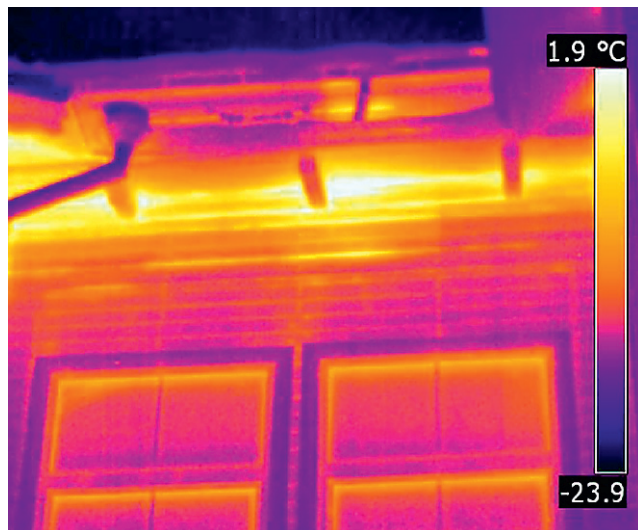
Hoone õhutihedust tuleb mõõta ehitustööde ajal enne sise- ja välisviimistlust. Õhupidavuse testiga määratakse hoone õhulekete arv. Samuti on vaja kaardistada õhulekke ehk külmasildade kohad.

Õhulekke koht on lihtsalt tuvastatav termokaameraga, kui samal ajal tehakse hoones õhupidavuse test või tekitatakse üle- või alarõhk. Termokaameras on alarõhu tekkimisel seestpoolt näha külma sissetungimist sinakate triipudena. Esmahinnangu saab anda ka välisel räästa sõlme termograferimisel, juhul

kui välisseina ja katuse liitekoht on selgelt vaadeldav.

Külma pööningu korral tasuks kaardistada selle olukord ja vaadata, et sinna ei lekiks kuskilt soojust. Probleemi likvideerimine võib tähendada ka katuse ja välisseina ühenduskoha välispidist avamist külmasilla koha likvideerimiseks.

Juhul kui pööningule leki soojus kanalisatsiooni tuulutusest või väljatõmbeventilatsioonist, tuleb need torud isoleerida ja viia läbi katusekatte väliskeskonda. Kui aga hoonel on korralik ehitusprojekt, pädev ehitaja ja järelevalve, ei tohiks sellist probleemi üldse tekkida.



HELEDAM värv näitab, kust soe toaõhk pääseb katust soojendama ja jääpurikaid tekitama. FOTO: OÜ TERMOPROFF



LUMETÕKE takistab katuselt lume allalibisemist.



REDEL teeb katuse hooldustööd ohutumaks ja hõlbustab talvel lume ja jää eemaldamist.

Turvatarvikud aitavad

Mõistlik on paigaldada hoonete vajalikud turvatarvikud, mis aitavad liigest lumest ja jääst tingitud ohu ära hoida või hõlbustavad lume ja jää eemaldamist.

Statsionaarsete turvatarvikute olemasolu on kindlasti soodsam, kui tellida või rentida iga kord eraldiseisvad abiseadmed. Olemasolev turva-

tarvikute komplekt annab liiksaks paindlikkuse – võimaluse kasutada neid igal ajal ja ilma ootejärjekorrata.

Samu statsionaarselt paigaldatud turvatarvikuid kasutatakse ka muudeks katuse või hoone hooldustöödeks, näiteks katuse puhastamine, katuse tuulutusventiilide ja korstnate puhastamine jms.

Ä Pane tähele

Jääpurikate vastu võideldes

Ennetavalt:

MAJA konstruktsioon peab olema selline, et katusele ei tekiks liigset lund ja jääd ning maja ei eraldaks liigset soojust.

PAIGALDADA tuleb lumetõkked, mis aitavad purustada katuse ülemisest osast allalibiseva lume.

HOONELE tuleb paigaldada turvatarvikud, mis aitavad teha katuse hooldustöid (seinaredel, katuseredel, katusesild, turvasiin, turvapiire).

Tagajärgi

likvideerides:

Tuleb kohale kutsuda spetsialistid, kes:

ON eelnevalt instrueeritud ning eemaldavad liigse lume ja jää;

PAIGALDAVAD puuduolevad vajalikud turvatarvikud;

VAATAVAD üle hoone konstruktsiooniosad ja parendavad neid, et tulevikus ei tekiks liigset lund ja jääd.