

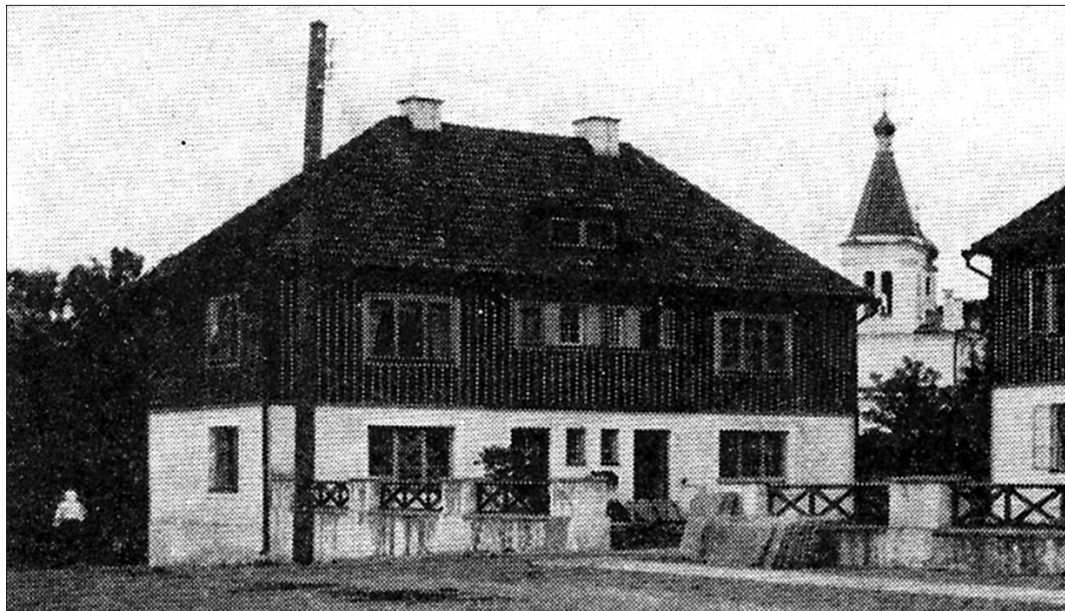
# Arhitektuuripärandist sai

Tallinnas Herne tänaval asub 1924–1926 keskhaigla töötajatele ehitatud elamugrupp, mille projekteeris kuulus arhitekt Herbert Johanson.

Nõukogude ajal sai sellest haiglatöötajate ühiselamu, kus vajadusel haigla vaid möödapääsmatuid remonditöid teha lasi. Nii lasti omaaegne tipparhitektuur laguneda räämas agulimajaks.

Välisseintele oli kinnitatud kõikvõimalikke juhtmeid, konkse, roostes elektrikilp, maja oli kaetud robustse nõukogudeaegse krohviga, ülemisele korrusele paigaldatud sobimatu raamijaotusega aknad, huvitavad ukсед olid üle võõbatud mitme värvikihiga, vihmaveerennid puudusid, kanalisatsioonitorudest kasvasid läbi puujuured, katusekivid olid asendatud eterniidiga jne

Just sellisesse majja sai 1989. aastal ühikatoa praegune maja alumise korruse omanik koos oma kaksikõega. Esimest korda tuba vaatama minnes tundus maja kodusena. Eriti meeldisid suured peeneruudulise raamijaotusega aknad.



► Herne tänava majade kompleksi puhul hinnatakse just neljast majast moodustuvat ansamblit.

Kõrgelt hinnati hoone omanäolisust, arhitektuurilist väärtust ja ümbruskonda rohelist.

## Esimeseks tööks pesuruum

Ajad muutusid, peagi avanes võimalus erastada. Õnnelike juhuste kokkusattumisel saadi lõpuks alumise korruse omanikuks.

Kuna korteris puudus pesemisvõimalus, sai esime-

seks tööks sai duširuumi ehitamine, mis moodustati esikukapi, kemmergu ja jupikese esiku kokkuliitmisel. Paar aastat tagasi tehti algust suurema remondiga.

Juhuslikult loeti 2003. aastal ajalehest vanade majade korrastamise kampaaniast "Vana maja korda". Tänu sellele sai maja värvipassi ning akende ja uste taastamiseks osaliselt toetust

Tallinna kultuuriväärtuste ametilt.

Restaureerimisele läksid välisüksed, keldriuks, aknad ja aknalauad, kõik, mis vähegi oli võimalik taastada. Omaniku sõnul on isegi hea, et ühiselamu aegadel ei tehtud kapitaalremonti, mille käigus oleks hävinenud paljud algupärased detailid. Pidevalt tuli ka nüüd selgitada töömeestele, et ei soovita pai-



Tallinn Forelli 10, Peterburi tee 52a  
Tartu Ringtee 4; Pärnu Papiniidu 19  
[www.varvikeskus.ee](http://www.varvikeskus.ee)



## Tööstuslikult värvitud voodrilaud – igab mitu põlve

Höövelpuit ehitamiseks ja viimistlemiseks:

- värvitud voodrilauad
- naturaalsed voodrilauad
- põrandalauad
- nelikant hõõvelpuit

[puumerkki@puumerkki.ee](mailto:puumerkki@puumerkki.ee)  
[www.puumerkki.ee](http://www.puumerkki.ee)

STORAENSO  
WoodPax