



Riidepuu Robi

Taavi Kuningas

Skeletist tuletatud riidepuu Robi tuli laiemal avalikkuse ette konkursil "Meeste asi". "Eesti mees on teadupärast üsna morbiidne tegelane, kes suure töenäosusega pensionini välja ei vea, Robi on selline igapäevane *memento mori*," muigas Taavi. Ribide vahele saab riputada lipse ja püksirihmasid, vaagnaluu külge vihma-varju jne. Riidepuu detailid on valmistatud oksavabast kasevineerist CNC-lõikusega. Komponentid on omavahel ühendatud naharibadega. Materjalivalik on taotluslikult naturaalne, kestev ja lihtne. Ostusoovi korral võib pöörduda otse Taavi Kuninga poole www.tempt.ee veebilehe kaudu. Meeste riidepuu hind on 50 €, naistele mõeldud riidepuu maksab 38 €.



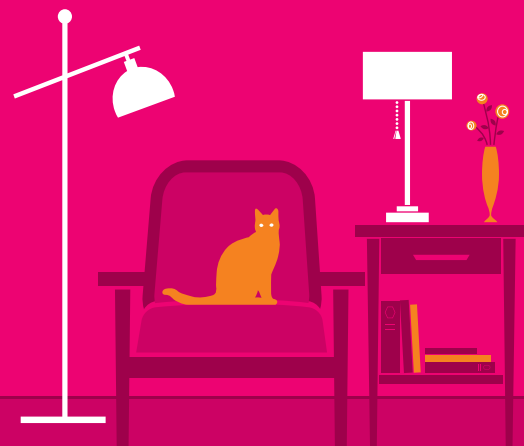
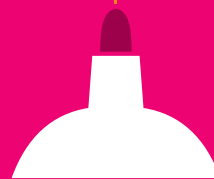
← Wiera sojavahast küünlad Merilin Liblik

Eestis ainulaadseid puidust tahtidega, looduslikest vahadest ning eeterlikest õlidest valmistatud küünlaid kaunistavad Kagu-Eesti rahvusmuusikud. Praegu toodab ja müüb Merilin küünlaid Röpina loomemajas ning sõidab küünlastega piirkonnas vastavalt soovidele ringi. "Huvi on suur, eestlane hindab väga Eesti asja. Kummaline, aga ma ei uskunud, et nõnna palju hindab," ütles Merilin. Küünalde edasimüüjad on looduskomeetika.ee, Tartu Disainimaja, Tervisepeesa, Roheline Riul, Avinurme Puiduait, Kalevi Veekeskus, Obinitza Muuseum, Röpina Käsitöösalong. Küünal põleb kuni 30 tundi ja selle hind on 7,90 €. Vaata lisaks www.wiera.ee

↑ EasyLight Marko Ala

Lamp sündis Tartu Kunstikoolis, kui majandusõpetuses oli Marko äriplaanis valgustite tootmine. Lamp valmis juhendajale kingituseks. Hiljem sai esimest versiooni veidi modifitseeritud ja on tootmises 2008. aastast alates. Lambiga on hubase meeleolu loomine lihtsamast lihtsam. Tihti paigutuvad pistikupesad madalal ja nii jääb kumama hubane valgus. Peegelpirn aitab pimestamise vastu, lisab efekti ja suunab valguse mõnusalt seinale ja põrandale. Lampi saab hästi kombineerida ka näiteks pikendusjuhtmega. Lambi hind Oot-Ooti poes 12 €. Vaata lisaks www.oot-oot.com

Lülitame ruumid elama



Lampard

www.lampard.ee