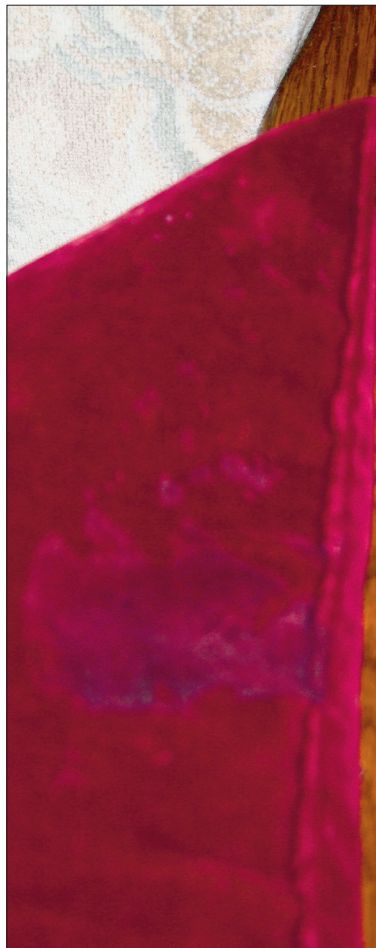


ERAKOGU



Küünlavahaga rikutud padi.

## Kuidas eemaldada küünlavaha?

**Sügis oma tuulte ja raju ning pimedaja on võimust võtnud. Kes kurdab, kes naudib. Kiire suvine tegutsemine on seljataha jäänud ning saab natuke aega ka endale. Hubasuse loomiseks on hea aeg küünlaid põletada.**

Tuleohutust tuletavad meelde nii televisioon kui raadio, aga inimese enda lohakuse eest ei saa keegi hoiatada. Nii juhutus ka minuga, oli kena õhtu sõprade seltsis. Pärast ühist õhtusööki ja lustakat vestlust, kui oli aeg magama minna ning küünlad kustutada, juhtuski see, et tõmbasin küünlavaha nii põrandavaibale kui diivanile ja patjadele. Mis teha, oma lohakus. Aga eks elu õpetab ning inimene on nutikas. Sel korral ei kasutanud ma vaha eemaldamiseks klassikalist triikraua ja paberi meetodit, vaid proovisin vahast lahti saada hoopiski suusavaha eemaldajaga.

Ei tea isegi, kuidas selle mõtte peale tulin. Kahjud likvideeritud, tuli mul meelde, et kui vaha ostsin, siis müüjagi toonitas, et seda on võimalik kasutada ka mujal kui vaid suusavaha eemaldamisel. Vaatasin ka purgilt üle ja sealgi oli kirjas, et eemaldab vaha ja mustust nii suuskadelt kui riietelt ilma neid kahjustamata. Seega, suusatamisest on vahel kasu ka. Ja tõesti, olles seda ise katsetanud, soovitan ka teistel hädaolukorras proovida.

**MAIE**

Meegomäelt



Padi pärast puhastamist.

## Keerutame kena paela

Vahel on ootamatult tarvis mõnda nõõri või paela, et asju kokku siduda või kingitust kaunistada, kuid kodustest tagavaradest sobilikku ei leia. Sellisel juhul võib ise kiiresti paela teha.

Keerupaela tegemine on lihtne ja tegemiseks on tarvis lõngu, sobivad nii villased kui ka teistest materjalidest lõngad. Kui paelaks vajalik pikkus on teada, tuleb võtta sellest pikkusest 2–2,5 korda pikemad lõngad. Kui ei soovi väga jämedat paela, piisab 3–4 lõngast. Paela võib teha ühevärvilise, samuti võib kasutada ühes paelas mitut eri värvi lõnga.

Kinnitage lõngaotsad näiteks tooli külge ja teised otsad mikseri laba külge. Vuristage natuke mikseriga, et tekiks keerud. Jälgige, et lõng on piisavalt pingul, kuid katkeda ei tohi.

Seejärel võtke otsad hoolikalt tooli ja mikseri küljest lahti. Kuna selle tegevuse juures kipub pael kergesti krussi minema, on hea seda tööd kahekesi teha. Siduge saadud paela keskele raskus (väga



PILLE HERMANN

**Valige välja lõngad. Lõigake sobiva pikkuse, kindlasti arvestage, et keerutades tõmbub pael kokku. Seejärel kinnitage üks ots näiteks tooli külge ja teine ots käsimikseri külge.**



Pael sobib kingipaki ümber ... ja kaunistama ka kudumit.

hästi sobib võtmekimp) ning ühe käega paela otsast kinni hoides laske võtmekimp rippuma ning keeruduma. Kui keerlemine on lõppe-

nud, tehke paela mõlemasse otsa sõlm ning lõigake otsad tasaseks.

TT