

Leia garaažile sobilik avatäide

Garaažiuksel on kaks põhifunktsiooni. Esiteks peaks ta tervitama saabujat ning olema majale sobivaks kaunistusteks, olulisem on aga kaitseda maja elanikke ja nende vara.

Spetsialistid oskavad aga välja tuua veel mõningaid momente, mida peaks silmas pidama, kui on käsil garaažile ukse valimine. "Kindlasti peaks garaažiuks sobima maja üldfassaadiga, kuid eelkõige tuleks uurida seda, kuidas uks peab vastu meie ilmastikuoludes," räägib OÜ Topdoor müügijuht Roman Õunap.

Ta lisab: "Ukse kvaliteedi osas tasuks müüjalt kindlasti küsida tootjapoolse vastava kvaliteedisertifikaadi olemasolu, need on spetsiaalsed Euroopa Liidus toodetud garaažiuksed, mis tagavad ukse pikaajalise töövõime ja turvalisuse."

Ilmakaar määrab värvi

OÜ Lemotron müügijuht Margus Kiisküla sõnul ei ole vähetähtis ka see, millisesse ilmakaarde jääb garaažiuks. "Kui ukseava jääb lõunakaarde ja see on otse päikese käes, siis soovitan kindlasti valida heledamate toonide seast. Tume pind neelab rohkem päikeseenergiat ja kuumeneb



NUMBER

8000-20 000

► krooni maksab kodugaraaži lihtsaim, tavamõõtmes ja standardvärviga uks sõltuvalt kattest ja tõstesüsteemist.



TASUB TEADA

Mida jälgida garaažiukse valikul

- Materjal ja selle sobivus Eesti oludesse
- Soojustuse olemasolu
- Kas tootmine on sertifitseeritud
- Turvaelementide kasutamine (näpukaitsete paneel, vedrude purunemiskaitseid)
- Ette nähtud töötükkide arv (määrab ära vastupidavuse)
- Garantiitingimused
- Mida müüja pakutud hind veel sisaldab? (automaatika jms)

Allikas: Roman Õunap, OÜ Topdoor

liiga üle," ütleb ta. See aga võib põhjustada, et ust täitev polüuretaan lööb teda katva teraspleki küljest lahti.

Käändukse garaažile võib valida sel juhul kui oluliseks teguriks otsustamisel on ukse hind, sest üldjuhul on käändukse standardmõõtmes ja tal on lihtne konstruktsioon, mille tõttu ka väiksem kasutussagedus ja vastupidavus võrreldes sektsioonuksedega.

Tõstetavate sektsioonuste võimalused on mitmekesised, uks valmistatakse läheduses garaaži ukseava suurusse ning samuti saab kasutada erinevat automaatikat. Ülestõstetavad sektsioonuksed on oma praktilisuse tõt-

tu ka tänapäeval kõige levinumad.

Lähtu kasutussagedusest

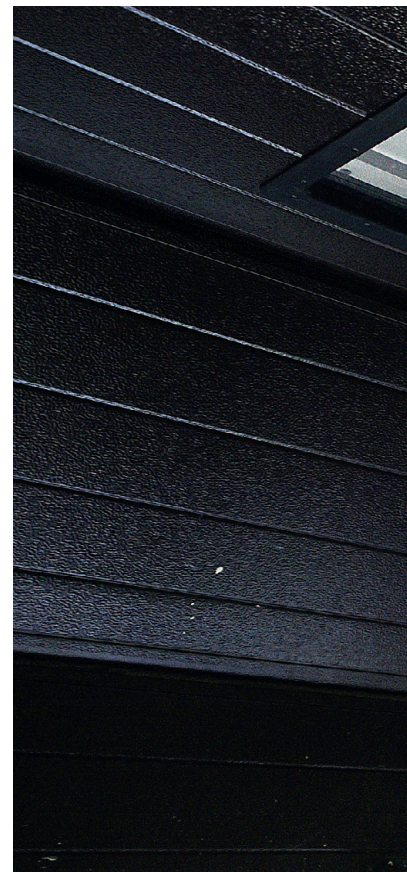
Kui garaažiuks on selle ruumi ainus sissepääs, siis tasuks kaaluda lahendust, kus suure sektsioonukse sisse on tehtud väiksem jalguks. "Kuna jalguks on suhteliselt kallis, siis tasub kindlasti läbi mõelda, kui palju kavatsetakse garaaži ja väikest ust kasutada," ütleb Kiisküla. "Kui ust kasutatakse sageli, siis tasub ta ära."

Garaažiuks võib olla nii käsitsi kui ka automaatikaga juhitud. Ukse automaatika valimisel tuleks eelkõige lähtuda automaatika tulevase kasutussagedusest ja ukse parameetritest. Mugavuse

lisamiseks saab automatiseeritud garaažiukse juhtimise ühendada ka näiteks aiavärvavate juhtimisega.

Automaatika valik, mida Eestis pakutakse, on lai, leidub nii odavamaid Itaalia süsteeme kui ka kallimaid Saksa omi. Kiisküla sõnul tasub automaatika valimisel olla ettevaatlik ja põhjalik, odavamad lahendused kestavad sageli vaid mõned aastad, siis muutuvad kasutus- kõlbatuks.

Et garaažiuks säiliks ilusana ja teeniks omanikku pikki aastaid, tuleb teda kindlasti vähemalt korra aastas hooldada. Liikuvad osad tuleb õlitada ning vedrud pingutada. **Katrin Romanenkov**





Tel 679 6843, 50 37 827;
Vae 2, Laagri, Saue vald

- Haljastustööd
- Kiviteede ja piirdeaedade ehitus
- Kopp-ekskavaatorite rent

Info@tarn.ee; www.tarn.ee



Küttepuud
PUURIIT OTSE KODUÕUELE!
Küttepuude müük koos kohaletoomisega.
Aasta ringi! Täpsem info ja tellimine
tel 53 332 284 info@halupuu.ee



www.halupuu.ee