

Kootud linik

Pitsilise liniku läbimõõt on 48 cm.

Linik on kootud lõngast SISSY nr 10, 50 g/280 m, mida kulub 30 g. Kasutada 5 sukavarrast nr 2, heegelnõela nr 1,5 ja palmikuvarrast (edaspidi abivarrast).

Mustriskeemil on antud $\frac{1}{8}$ mustri, seega tuleb ühele vardale luua $\frac{2}{8}$ mustri ehk 4 silmust.

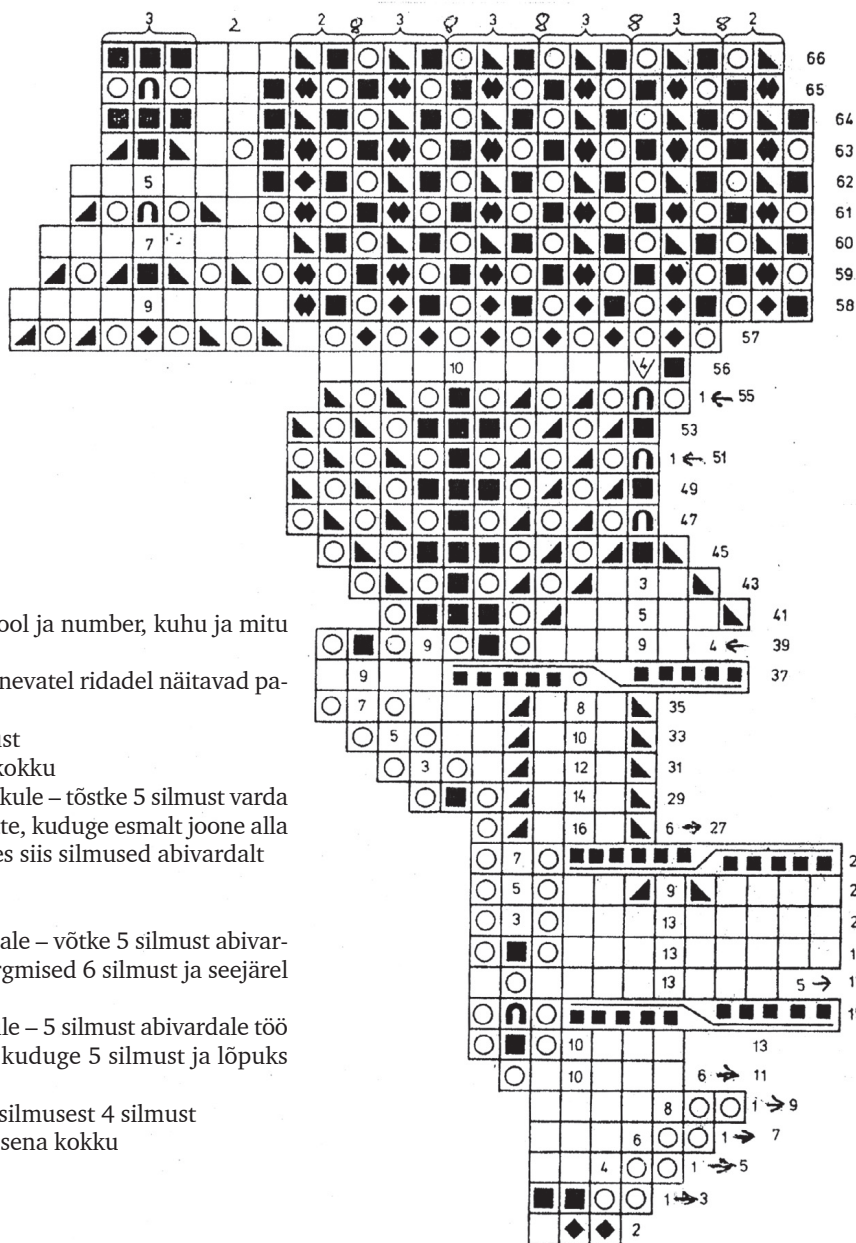
Alates 57. reast jälgige hooliga ridade numbreid, siin kootakse mustri igal real.

66. reaga muster lõpeb, parempidiiselt üle ei koo.

Pärast viimast rida on sulgudega näidatud, mitu silmust tuleb korraga kokku võtta. Kokkuvõtete vahele heegeldage 8 ja 2 kettsilmust, nagu skeemil näidatud.

Viimistluseks tärgeldage tärgeldusvahendiga ning kinnitage nõõnõeltega tugevale alusele kuivama.

LIIVI RÄNI



Leppemärgid

- ◆ pööratud silmus
- parempidine silmus
- õhksilmus
- 3. jne ridadel näitavad nool ja number, kuhu ja mitu silmust ümber tõsta
- 5. real arv 4 ja arvud järgnevatel ridadel näitavad parempidiste silmuste arvu
- tühi ruut ei oma tähendust
- ⤿ 3 silmust ületõstmisega kokku
- ▲ 15. real palmikuvõtte vasakule – tõstke 5 silmust varda algusest abivardale töö ette, kuduge esmalt joone alla jäävad silmused ning alles siis silmused abivardalt
- ▲ 2 s ületõstmisega kokku
- ▲ 2 s parempidiiselt kokku
- 25. real on palmik paremale – võtke 5 silmust abivardale töö taha, kuduge järgmised 6 silmust ja seejärel 5 silmust abivardalt
- 37. real on palmik vasakule – 5 silmust abivardale töö ette, õhksilmus vardale, kuduge 5 silmust ja lõpuks silmused abivardalt
- ↙ 56. real kasvatage ühest silmusest 4 silmust
- ◆◆ 2 silmust pööratud silmusena kokku