



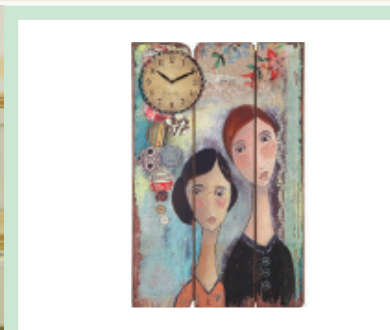
Terrassitoas seisab taaskasutuspuidust diivanilaud.

seinaplaadid. Loobutud on köögi ülakappidest, selle asemel kaunistavad köögiseinu Fornasetti taldrikud.

Söögituba, mille laevalgusti on omaette vaatamisväärsus, paneb tundma, nagu einestaksid õues. Selle ruumi maast laeni aknad raamistavad väljast paistvat lopsakat rohelist. Julgelt on kasutatud söögitoas oranži värvi, mis kordab end nii söögitoalidel kui ka seinal oleval maalil.

Maja planeeriti suurte akende ja ustega, mis lubab sisse rohkelt päevalgust. Päikesevalgus on selles majas ka üks oluline suuri ruume toetav ja mahendav element. Suures aias on suvepäevadeks basseini, mis suurendab linnakeskkonnas selle maja oasiefekti. Maja välisseinad, millest suure osa moodustavad maast laeni aknad, on aga justkui peidus, lastes sise- ja välisruumide piiridel kaduda.

Fabio Galeazzo büroo otsis originaalset ja loomingulist tulemust, kus vorm ja funktsionaalsus elaksid koos harmooniliselt. Peale vanast ajast parima päästmise ning käsitöökunsti kasutamise on miksitud materjale ja kaasatud viimase generatsiooni tehnoloogiat. Vabadus, mugavus ja eksklusiivsus on märksõnad, mis iseloomustavad seda uhket São Paulo maja.



Address: Kohila 2A, 11314 Tallinn  
Avatud E-R 10-18, L 10-16

**deko**

[www.deko.ee](http://www.deko.ee)  
[www.facebook.com/deko.ee](https://www.facebook.com/deko.ee)

