

Probleemsed kinnitustarvikud seina, katuse ja terrassi konstruktsioonides?

SFS intec kui kinnitus lahenduste tootja. Üksainus, ülemaailmselt ühine kvaliteedijuhtimise süsteem tagab ühtse kvaliteedi hoolimata sellest millises maailmajaos toodang on valmistatud. Euroopas ja Põhja-Ameerikas paiknevad meie 10 tehniliselt ajakohast tootmistehast.

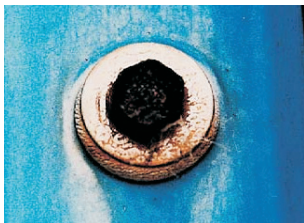


See kaubamärk esindab kõrgeimat kvaliteeti.

Ehitusturul on liikumas katuste, seinte ja põrandate jaoks mõeldud mitmetest erinevatest materjalidest keermestatud kinniteid, millest enamlevinud on:

- Süsinikteras (pinnakattega)
- Roostevaba teras (erinevaid)
- Alumiinium (pehme)

Probleem: Katuse-, seina- ja põrandakatete kinnitustarvikute roostetamine tekitab palju probleeme ning kui nendega õigeaegselt ei tegeleta, võib hävineda kogu terviklahendus.



Kinnitustarviku pea roostetamine

Pea ja seibi roostetamine

- määrduvad fassaad või katuse
- väheneb kattematerjali ülebimismüügid
- võimalikud lekkes kinnitustsoonis
- suurenenud hooldevajadus
- esteetiline aspekt

Keermeseosa roostetamine (varjatud, mitternähtav roostetamine)

- tõmbe- katkevustugevuse vähenemine
- nihke e. löiketugevuse vähenemine
- väljatõmbe tugevusnäitajate vähenemine
- määrduvad sisepinnad
- turvarisk
- saastumine

Varjatud, mitternähtav korrosioon / roostetamine

Kui kruvipeade roostetamine välispinnal ja nähtava keermeseosa roostetamine sisepinnal on mõlemad kergesti märgatavad, siis palju suuremaks ohuteguriks loetakse põrandate-, katuse- ja seinakattematerjali sees oleva keermeseosa nähtamatut roostetamist.

Korrosiooni tüübid

On mitut tüüpi korrosiooni:

- Üldine korrosioon
- Galvaaniline korrosioon
- Biokeemiline korrosioon
- Õhuõone (aeratsioon kamber) korrosioon.



Varjatud korrosioon ja läbiroostetamine.

Piirangud kaetud süsinikterase kasutamisel

- Niiskes ja saastunud keskkonnas korrodeerub süsinikteras kiiresti
- Kinnitustarviku eluea pikendamiseks võib ta katta korrosioonile väga vastupidava kattematerjaliga, kui see vaid aeglustab korrodeerumise protsessi
- Taolistel korrosioonivastastel kaitsekihtidel on enamasti halb vastupidavus hõõrdumisele, vigastustele.

Kinnitustarvikute eluiga peab olema vähemalt sama pikk kui kasutatava kattematerjali oletatav eluiga.

Uusehituses tasub küsida: **kas kaetud süsinikteras vastab kõigile Teie nõudmistele?**

Roostevaba terase tüübid



Paljud inimesed arvavad, et roostevaba teras ei roosteta – see ei vasta aga tõele. "Roostevaba" teras on üldväljend,



Korrodeerunud modifitseeritud martensiit roostevaba teras

mida kasutatakse rohkem kui 200 eri tüüpi sulami kirjeldamiseks ning mis kõik korrodeeruvad **vähem** kui süsinikteras. Roostevaba terase võib jagada 3 põhigruppi:

Ferriitteras

ei saa karastada ja on rabe

Martensiitteras

AISI 410 - ei ole korrosioonile vastupidav, magnetiline

Austeniitteras

AISI-300 seeria, levinuim kinnitustarviku tüüp

Austeniitteras on ainuke roostevaba teras, mida soovitatakse katuse, seina ja terrassi kinnitustarvikute valmistamiseks.

Kohtades kus inimesed võivad viga saada tuleks roostevabast materjalist kinnitustarvikuid kasutada. Sellistes tingimustes ei ole tõenäoline, et kaetud süsinikterasest kinnitustarvikud vastupidavad oleksid, kuna nad roostetavad kergesti.

Teist tüüpi "roostevabad" kinnitustarvikud.

Nitriiditud roostevabast terasest kinnitustarvikud.

Modifitseeritud martensiit-terasest roostevabad kinnitustarvikud.



Korrodeerunud nitriiditud roostevaba teras

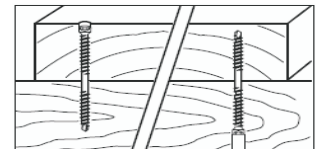
Süsinik või roostevaba? Valiku argumentid

Selleks, et tellija või projekterija saaks teha õigeid valikuid kinnitustarvikute materjalide osas, tuleks järgmisi punkte silmas pidada.

- kinnitatavad materjalid
- planeeritud kestvusaeg/kasutusaaeg
- väliskeskond
- sisekeskkond (kasutusotsuste tarve)
- garantiinõuded
- esteetilisus



Kinnitamisel vigastatud laud või tsingitud kinnitustarvik rikub kogu kalli terrassilaua



Nähtav ja varjatud terrassi roostevaba kinnituslahendus

Rohkem infot Eesti Ehitustea-ve kartoteegist ET-2 0704-0733

SFS intec

Turn ideas into reality.

SFS intec Oy Eesti filiaal

Veerenni 53 A, 11313

TALLINN, Eesti

Tel. + 372 6610 600,

Faks + 372 6610 606

ee.tallinn@sfsintec.biz

www.sfsintec.biz

www.idesigner.biz



Terrass millel hea kõndida