

FIRMA

FIRMA

S. JUDEIKIN & POJAD 1935 KALENDER

ÜHES RAUDTEE SÕIDUPLAANIGA.

S. JUDEIKIN & POJAD
RIIDE-, VALMISRIIETE- JA MOEÄRI
VÖRUS, JÜRI T. 16. TELEFON 187.

on

kõige vanem

sest firma tegutseb ligi
10 aastat.

kõige suurem

sest seal on kõige rikkalikum ja värskem kaupade valik Võrus.

kõige soliidsem

sest tõendab ostjaskonna usaldus nende vastu.

kõige odavam

sest kaubamuretsemine sünnib otse vabrikutest suuremates hulkades.

Selletõttu on ka kindlasti

kõigekasulikum

sealt omale kaupade osta

Tulge ja veenduge!

Oma silm on kuningas.

KODUMAA VABRIKUTE RIIDEKAUPADE SUURLADU **S. JUDEIKIN & P-d**

VÖRUS, Jüri 16

Asut. 1896. a.

Tel 1-87.

Hinnad odavamad kui igalpool!

Müügil **KÕIKIDE** kodumaa vabrikute toodanguid:

Balti Puuvilla Ketramise ja Kudumise Vabriku A-s

Kreenholmi Puuvilla aaduste Manufaktuuri O-ü.

Sindi Tekstiilvabrikute Üh. end. Võhrm. & P-g

Narva Linaketramise Manufaktuuri Ühisus

Narva Kalevi Manufaktuur

Hiiu Kärkla Kalevivabrik

Eesti Nõidivabriku Ühisus

„Oskar Kilgas“ Aktsiaselts

„Rauaniit“ Aktsiaselts

„Vill“ Aktsiaselts.

Ükski äri Võrus ei ületa meid kodu-
maa kaupade valikus ja hindade odavuses.

Hoiduge alaväärtuslikust kaubast!

Meie pakume ainult

hädad kaupa.

VEENDUGE ISE!

Silmad peas

peavad igalühel o m a l olema

Ei maksa võõrast juttu kuulata,
parem ise järele vaadata, siis
näete, et

G. Judeikin & Poegade äri

on kõikidelt kaupadelt hindu
tunduvalt alandanud.

Kes ei usu — tulgu vaatama!

Ärge laske end meelitada n. n.
„kindlast“ kuid

fallist hinnast,

sest et **kindel** hind ei ole
igakord ühtlasi ka **odav** hind!

„S. JUDEIKIN & POEGADE“ VÄLJAANNE,

Riiklik Avalik
Kasutuskogu

FIRMA

S. JUDEIKIN & POJAD

Kalender 1935

IV aastakäik.

*Olgu 1935. aasta
kõigile
parem eelmistest aastatest!*

**Lugupeetud kaubatarvitajatele ja
ärisõpradele lahkeks tähelepanuks!**

Meie 39. aasta äritegevuse lävel lubame enesele tagasivaadata pika läbikäidud tee pääle ja seejuures lugupeetud ostjaskonna tähelepanu juhtida mõningatele asioludele, millistel meie ligi 40 aastane äriiline tegevus on põhjenenud ja põhjeneb praegugi.

Meie äri on asutamisest saadik 1896. a. omale ülesseadnud eesmärgiks võita austatud ostjaskonna poolehoidu ja täielikku usaldust sellega, et katsusime võimalikult oda

vasti, ainult üsna väikese vaheka-
suga kaupa müüa. See peaks ka iga teise
mõistliku ärimehes eesmärk olema, kuid seda
soovi täita ei lähe aga nii kergesti igaühele korda.

Ainult meie firmale on see mitmete asi-
olude tõttu võimalikuks osutunud, ja sellepärast
oleme, vaatamata sõdadele ja revolutsioonidele,
püsima jäänud vanema ja suurema fir-
mana meie erialal, kuna mitmed teised
on aja jooksul pidanud oma ärid sulgema,
sellevastu oleme meie oma äri alatiselt suuren-
danud ja laiendanud.

Pealegi on meil mitmed sise- ja välismaa
suuremad vabrikud ainuesituses Võrus ja maa-
konnas. Kõik see võimaldab meie ostjaskonna
suuremaidki nõudeid täita ja igaühele täpselt
vastutulla iseäranis praegusel raskel ja raha-
vaesel ajal, alandades kaupade hindu viimase
võimaluseni sellejuures aga alati hoolitsedes
kauba headuse eest.

Julgeme loota, et lugupeetud uued kauba-
tarvitajad, samuti meie vanad-truud ärisõbrad,
sellepärast ka edaspidi meile oma poolehoidu
ja usaldust kingivad, mille eest neile sügavama
tänu avaldame.

Soovime kõigile ärisõpradele

hääd ja õnnerikast uut aastat!

Suurima lugupidamisega

S. Judeikin & Pojad.

Võrus, detsember 1934.

Erinev
S. Judeikin & Pojad
Võrus, detsember 1934
23671

J A A N U A R

NÄÄRIKUU

31 p.

Märkused.

| **1 | Teisip. | Uusaasta | 19 | |
|-----|---------|---------------|----|--|
| 2 | Keskn. | | 20 | |
| 3 | Neljap. | | 21 | |
| 4 | Reede | | 22 | |
| 5 | Laup. | ☾ | 23 | |
| **6 | Pühap. | 3 Kuningapäev | 24 | |
| 7 | Esmasp. | | 25 | |
| 8 | Teisip. | | 26 | |
| 9 | Keskn. | | 27 | |
| 10 | Neljap. | Paavlipäev | 28 | |
| 11 | Reede | ☾ | 29 | |
| 12 | Laup. | | 30 | |
| 13 | Pühap. | | 31 | |
| 14 | Esmasp. | Korjusepäev | 1 | |
| 15 | Teisip. | | 2 | |
| 16 | Keskn. | | 3 | |
| 17 | Neljap. | Tõnisepäev | 4 | |
| 18 | Reede | | 5 | |
| 19 | Laup. | ☾ | 6 | |
| 20 | Pühap. | | 7 | |
| 21 | Esmasp. | | 8 | |
| 22 | Teisip. | | 9 | |
| 23 | Keskn. | | 10 | |
| 24 | Neljap. | | 11 | |
| 25 | Reede | | 12 | |
| 26 | Laup. | | 13 | |
| 27 | Pühap. | ☾ | 14 | |
| 28 | Esmasp. | | 15 | |
| 29 | Teisip. | | 16 | |
| 30 | Keskn. | | 17 | |
| 31 | Neljap. | | 18 | |

Päike tõuseb: 1. kell 9,19 m., 10 — 9,12, 20. — 8,58 m.
 Läheb looja: 1. „ 15,30 „ 10. — 15,45, 20. — 16,07 „

Hoiatus tarvitajaile !

Et reklaami teha ja ostjaskonna tähelepanu oma pääle tõmmata, on mõni riideäri Võrus ennast reklameerima hakkanud koguni „vabriku poeks“. See aga ei vasta tõele, sest sarnast riidevabrikut ei ole olemas, vaid pood on lihtsalt kaubandusline eraettevõtte, aktsiaselts, kelle siht on ainult omalt kapitalilt võimalikult suurt kasu saada. Niisuguse aktsiaseltsi peremeesteks on mitmed isikud, kes tahavad kõigkasu saada, ka on nendel kulud suuremad (direktorite palgad, ärijuhid jne.). Et nemad ei juhi ka oma äri isiklikult, ei ole nendel võimalik isiklikult valvata, et ostjaskonda igakülgsest rahuldataks.

Meie äri aga, töötades ühe peremehe all ligi 40 aastat, ei pruugi teha suuri kulusid ja võib müüa kaupa igasuguse, isegi kõige äärmise hinnast, hoolitsedes aga sellejuures isiklikult kauba häduse eest.

Sellepärast on iga tarvitaja enese huvi, et ta ei laseks end kergesti sissevedada niisugustest reklaami võtetest, kuid ise vaataks ja otsustaks, kus temale tõesti kõige paremalt ja odavamalt kaupa müüakse. Siis ta ise veendub, et ligi 40 aastase ärikogemuse tõttu meie võime lugupeetud tarvitajaid alati rohkem rahuldada kui ükski teine äri, tulgu ta välja missuguste võtetega tahes.

F-a S. JUDEIKIN & POJAD.

ASUTATUD 1896 A.

| VEEBUAR | | | k. | Märkused. |
|----------|---------|----------------|----|-----------|
| KÜÜNLAUU | | 28 p. | > | |
| 1 | Reede | | 19 | |
| 2 | Laup. | Küünlapäev | 20 | |
| 3 | Pühap. | ☉ | 21 | |
| 4 | Esmasp. | | 22 | |
| 5 | Teisip. | | 23 | |
| 6 | Keskn. | | 24 | |
| 7 | Neljap. | | 25 | |
| 8 | Reede | | 26 | |
| 9 | Laup. | | 27 | |
| 10 | Pühap. | ☾ | 28 | |
| 11 | Esmasp. | | 29 | |
| 12 | Teisip. | | 30 | |
| 13 | Keskn. | | 31 | |
| 14 | Neljap. | | 1 | |
| 15 | Reede | | 2 | |
| 16 | Laup. | | 3 | |
| 17 | Pühap. | | 4 | |
| 18 | Esmasp. | ☉ | 5 | |
| 19 | Teisip. | | 6 | |
| 20 | Keskn. | | 7 | |
| 21 | Neljap. | | 8 | |
| 22 | Reede | | 9 | |
| 23 | Laup. | | 10 | |
| **24 | Pühap. | Iseseisvuse p. | 11 | |
| 25 | Esmasp. | | 12 | |
| 26 | Teisip. | ☾ | 13 | |
| 27 | Keskn. | | 14 | |
| 28 | Neljap. | | 15 | |

Päike tõuseb: 1. kell 8,34 m., 10. — 8,13, 20. — 7,46 m.

Läheb looja: 1. „ 16,36 „ 10. — 16,59, 20. — 17,25 „

Kodumaa vabrikute
riidekaupade suurladu

S. JUDEIKIN & P-d

VÕRUS, JÜRI 16

?

Kas
Teie teate
juba, et eritingimuste tõttu
suurtööstuse A.-S. Kreenbaltiga müüme

**kodumaa riidekaupasid
uute odavate hindadega**

!

Kui
veel ei tea — siis
ostke veel tänna, võrrelge siis
hindu ja Teie veendute ise, et tõesti müüme

odavamalt kui igalpool.

| M Ä R T S PAASTUKUU 31 p. | | | ☾ > | Märkused. |
|------------------------------|---------|---------------|--------|-----------|
| 1 | Reede | | 16 | |
| 2 | Laup. | | 17 | |
| 3 | Pühap. | | 18 | |
| 4 | Esmasp. | | 19 | |
| 5 | Teisip. | Vastlap. ☉ | 20 | |
| 6 | Keskn. | Tuha p. | 21 | |
| 7 | Neljap. | | 22 | |
| 8 | Reede | | 23 | |
| 9 | Laup. | | 24 | |
| 10 | Pühap. | | 25 | |
| 11 | Esmasp. | | 26 | |
| 12 | Teisip. | Taliharjap. ☾ | 27 | |
| *13 | Keskn. | P a l v e p. | 28 | |
| 14 | Neljap. | | 1 | |
| 15 | Reede | | 2 | |
| 16 | Laup. | | 3 | |
| 17 | Pühap. | | 4 | |
| 18 | Esmasp. | | 5 | |
| 19 | Teisip. | | 6 | |
| 20 | Keskn. | ☽ | 7 | |
| 21 | Neljap. | Kevade algus | 8 | |
| 22 | Reede | | 9 | |
| 23 | Laup. | | 10 | |
| 24 | Pühap. | | 11 | |
| 25 | Esmasp. | P.-Maarjap. | 12 | |
| 26 | Teisip. | | 13 | |
| 27 | Keskn. | ☾ | 14 | |
| 28 | Neljap. | | 15 | |
| 29 | Reede | | 16 | |
| 30 | Laup. | | 17 | |
| 31 | Pühap. | | 18 | |

Paik: 16 iseb : 1. kell 7,21 m., 10. — 6,56, 20. — 6,25 m
Läheb looja : 1. „ 17,47 „ 10. — 18,49, 20 — 18,33 „

Rõige tõrgemal ahtmel

seisavad meie

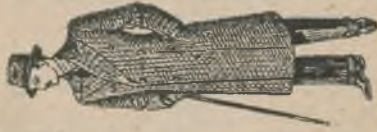
valmisriided

Kõrgeväärtuslik materjal.

Parim Tallinna töö.

Alati uuemad lõiked.

Hinnad väljaspool võistlust.



S. JUDEIKIN & POJAD

| A P R I L L | | 30 p. | V. | Märkused. |
|-------------|---------|-----------------|----|-----------|
| JÜRIKUU | | | | |
| 1 | Esmasp. | | 19 | |
| 2 | Teisip. | | 20 | |
| 3 | Keskn. | ☉ | 21 | |
| 4 | Neljap. | | 22 | |
| 5 | Reede | | 23 | |
| 6 | Laup. | | 24 | |
| 7 | Pühap. | | 25 | |
| 8 | Esmasp. | Eestlastevab.p. | 26 | |
| 9 | Teisip. | | 27 | |
| 10 | Keskn. | ☉ | 28 | |
| 11 | Neljap. | | 29 | |
| 12 | Reede | | 30 | |
| 13 | Laup. | | 31 | |
| **14 | Pühap. | P a l m i p. p. | 1 | |
| 15 | Esmasp. | | 2 | |
| 16 | Teisip. | | 3 | |
| 17 | Keskn. | ☉ | 4 | |
| 18 | Neljap. | S. Neljap. | 5 | |
| 19 | Reede | S. Reede | 6 | |
| 20 | Laup. | | 7 | |
| **21 | Pühap. | 1. Ülestõusm.p. | 8 | |
| **22 | Esmasp. | 2. Ülestõusm.p. | 9 | |
| 23 | Teisip. | | 10 | |
| 24 | Keskn. | | 11 | |
| 25 | Neljap. | Markusepäev | 12 | |
| 26 | Reede | ☉ | 13 | |
| 27 | Laup. | | 14 | |
| 28 | Pühap. | | 15 | |
| 29 | Esmasp. | | 16 | |
| 30 | Teisip. | | 17 | |

Päike tõuseb: 1. kell 5,50 m., 10. — 5,24, 20. — 4,54 m.

Läheb looja: 1. " 19,02 " 10. — 19,23, 20 — 19,47 "

Seda kõike



ostate meilt

Riidekaupa
Valmisriiet
Pudukaupa
Moeasju
Karusnahku
Talimütse
Kaabusid
Reisukohvleid
Põranda vaipu
Koetud asju
Igasugr-seid lõngu
jne.

**ODAVAD
KUI IGAALPOOL**

S. JUDEIKIN JA

POJAD

Võrus

Jüri t. 16
Telef. 1-90.

| M A I | | 31 p. | V. k. | Märkused. |
|---------|---------|-------------------|-------|-----------|
| LEHEKUU | | | | |
| **1 | Keskn. | K e v a d p ü h a | 18 | |
| 2 | Neljap. | ☉ | 19 | |
| 3 | Reede | Ristileidmise p. | 20 | |
| 4 | Laup. | | 21 | |
| 5 | Pühap. | | 22 | |
| 6 | Esmasp. | | 23 | |
| 7 | Teisip. | | 24 | |
| 8 | Keskn. | | 25 | |
| 9 | Neljap. | Nigulapäev | 26 | |
| 10 | Reede | ☾ | 27 | |
| 11 | Laup. | | 28 | |
| 12 | Pühap. | | 29 | |
| 13 | Esmasp. | | 30 | |
| 14 | Teisip. | Leheristipäev | 1 | |
| 15 | Keskn. | | 2 | |
| 16 | Neljap. | | 3 | |
| 17 | Reede | | 4 | |
| 18 | Laup. | ☽ | 5 | |
| 19 | Pühap. | | 6 | |
| 20 | Esmasp. | | 7 | |
| 21 | Teisip. | | 8 | |
| 22 | Keskn. | | 9 | |
| 23 | Neljap. | | 10 | |
| 24 | Reede | | 11 | |
| 25 | Laup. | ☾ | 12 | |
| 26 | Pühap. | | 13 | |
| 27 | Esmasp. | | 14 | |
| 28 | Teisip. | | 15 | |
| 29 | Keskn. | | 16 | |
| **30 | Neljap. | Taevaminem. p. | 17 | |
| 31 | Reede | | 18 | |

Pärke tõuseb: 1. kell 4,24 m., 10 — 4,01, 20. — 3,38 m.
 Läheb looja: 1. „ 20,13 „ 10. — 20,35, 20. — 20,57 „

G. Judeikin & Pojad

Moeosakond

KINDAD

Vill, nahk, trikoo

SUKAD

Vill, floor, siid

SHALLID

Vill, siid

KAABUD

Vill, veleur, plüüsh

KOETUD ASJAD

Pulloverid, vestid kampsonid

PAELAD

Siid, rips, tress, kumm

PITSID

Siid, valancienne, linane

VÄLJAÕMBLUSE

NIIDID

Mouline, perle, meetersiid

VILLASED LÕNGAD

Inglis, vaiba, zephyr, angera

NÕ ÖBID

Palitu, ülikonna, kleidi

SÄRGID

Triik, polo, trikoo

PESU

Naiste, meeste

Võrus
Jüri 16.

| J U U N I HEIHAKUU | | | 30 p | > | Märkused. |
|-----------------------|---------|-----------------|------|----|-----------|
| 1 | Laup. | ☉ | | 19 | |
| 2 | Pühap. | | | 20 | |
| 3 | Esmasp. | | | 21 | |
| 4 | Teisip. | | | 22 | |
| 5 | Keskn. | | | 23 | |
| 6 | Neljap. | | | 24 | |
| 7 | Reede | | | 25 | |
| 8 | Laup. | | | 26 | |
| ** 9 | Pühap. | 1. Nelip ☾ | | 27 | |
| ** 10 | Esmasp. | 2. Nelipüha | | 28 | |
| 11 | Teisip. | | | 29 | |
| 12 | Keskn. | | | 30 | |
| 13 | Neljap. | | | 31 | |
| 14 | Reede | | | 1 | |
| 15 | Laup. | Viidipäev | | 2 | |
| 16 | Pühap. | ☉ | | 3 | |
| 17 | Esmasp | | | 4 | |
| 18 | Teisip. | | | 5 | |
| 19 | Keskn. | | | 6 | |
| 20 | Neljap | | | 7 | |
| 21 | Reede | Suve alg. | | 8 | |
| 22 | Laup. | | | 9 | |
| ** 23 | Pühap. | Wõidup. ☾ | | 10 | |
| ** 24 | Esmasp. | Jaanipäev | | 11 | |
| 25 | Teisip | | | 12 | |
| 26 | Keskn. | 7-magaja päev | | 13 | |
| 27 | Neljap. | | | 14 | |
| 28 | Reede | | | 15 | |
| 29 | Laup. | Peetri-Paavli p | | 16 | |
| 30 | Pühap | ☉ | | 17 | |

Päike tõuseb: 1. kell 3,17 m., 10. — 3,06, 20 — 3,02 m.

Läheb looja: 1. „ 21,21 „ 10. — 21,28, 20. — 21,43 „

== Riiet

fleitideks ja pluusideks daamidele suurimas ja maitserikkamas valikus:

● Siidi



Crepe Satin
Crepe Lame
Crepe de Chine
Crepe Georgette
Crepe Marocaine
Crepe Chamois
Faille de Chine
Tricot Milanaise.

● Sametit



Vindeneri samet
Besufamet
Kirju samet.

● Willast



Poppeline, Georgette,
Sarge, Tweed, Afga-
latne, Roudrite.

● Puuwillast Barch, Flanell Kre-
tong, Zephyr, rootsirite
pesurite jne.

S. Judeikin & Pojad

Wõrus, Jüri t. 16.

Hinnad edatvamad, kui igalpool!

| JUULI HEINAKUU | | 31 p. | k. > | Märkused. | |
|-------------------|---------|---------------------|------------|-----------|--|
| 1 | Esmasp. | Heina-Maarjap. | 18 | | |
| 2 | Teisip. | | 19 | | |
| 3 | Keskn. | | 20 | | |
| 4 | Neljap. | | 21 | | |
| 5 | Reede | | 22 | | |
| 6 | Laup. | | 23 | | |
| 7 | Pühap. | 7-vennapäev | 24 | | |
| 8 | Esmasp. | | 25 | | |
| 9 | Teisip. | | 26 | | |
| 10 | Keskn. | | 27 | | |
| 11 | Neljap. | | 28 | | |
| 12 | Reede | | 29 | | |
| 13 | Laup. | Maretipäev. | 30 | | |
| 14 | Pühap. | Eeliapäev | 1 | | |
| 15 | Esmasp. | | 2 | | |
| 16 | Teisip. | | 3 | | |
| 17 | Keskn. | | 4 | | |
| 18 | Neljap. | | 5 | | |
| 19 | Reede | | 6 | | |
| 20 | Laup. | 7 | | | |
| 21 | Pühap. | Maarja Magdal. I | 8 | | |
| 22 | Esmasp. | | 9 | | |
| 23 | Teisip. | | 10 | | |
| 24 | Keskn. | | 11 | | |
| 25 | Neljap. | | Jakobipäev | 12 | |
| 26 | Reede | | 13 | | |
| 27 | Laup. | 14 | | | |
| 28 | Pühap. | Olevipäev | 15 | | |
| 29 | Esmasp. | | 16 | | |
| 30 | Teisip. | | 17 | | |
| 31 | Keskn. | | 18 | | |

Paive lõiseb: 1. kell 3,08 m., 10. — 3 19, 20. — 3,38 m

Läheb looja: 1. „ 21,41 „ 10. — 21,32, 20 — 21,16 „

Meie valmisriided

on valmistatud asjataundlikult,
kõrgeväärtuslisest materjalist, parimate
Tallinna rätsepate juures uuemate
lõigete järel, sellepärast

Kõik, kes tahavad kaasas
käia valitseva moega

ostavad ja kannavad

valmisriideid



Suurärift G. Tudeitin & Pojad

VÖRUS, JÜRI T. 16.

.....
Hinnad väljaspool mõistlust.

| AUGUST LÖIKUSEKUU 31 p. | | | V. K. | Märkused. |
|----------------------------|---------|------------------|-------|-----------|
| 1 | Neljap. | | 19 | |
| 2 | Reede | | 20 | |
| 3 | Laup. | | 21 | |
| 4 | Pühap. | | 22 | |
| 5 | Esmasp. | | 23 | |
| 6 | Teisip. | Kristuse sel. p. | 24 | |
| 7 | Keskn. | ☾ | 25 | |
| 8 | Neljap. | | 26 | |
| 9 | Reede | | 27 | |
| 10 | Laup. | | 28 | |
| 11 | Pühap. | | 29 | |
| 12 | Esmasp. | | 30 | |
| 13 | Teisip. | | 31 | |
| 14 | Keskn. | ☽ | 1 | |
| 15 | Neljap. | Rukki-Maarjap. | 2 | |
| 16 | Reede | | 3 | |
| 17 | Laup. | | 4 | |
| 18 | Pühap. | | 5 | |
| 19 | Esmasp. | | 6 | |
| 20 | Teisip. | | 7 | |
| 21 | Keskn. | ☾ | 8 | |
| 22 | Neljap. | | 9 | |
| 23 | Reede | | 10 | |
| 24 | Laup. | Pärtlip. | 11 | |
| 25 | Pühap. | | 12 | |
| 26 | Esmasp. | | 13 | |
| 27 | Teisip. | | 14 | |
| 28 | Keskn. | | 15 | |
| 29 | Neljap. | Johan. sp. ☽ | 16 | |
| 30 | Reede | | 17 | |
| 31 | Laup. | | 18 | |

Paikse tõuseb: 1. kell 4,03 m., 10 — ,24, 0. — 4,47 m.
 Läheb looja: 1. „ 20,50 „ 10. — 20,27, 20. — 20,01 „

Hästi sisse seatud

Korter teeb inimese õnnelikuks!

Mugav ja maitserikas kodu on Teil, kui Teie ostate

S. JUDEIKINI & POEGADE juurest:

Mööbliriiet

Dermatiini (kunstnahk)

Laudlinu

Põrandariiet

Tüllkardinaid

Tüllschoore

Kunstniku kardinaid

Vahariiet (Wachstuch)

Madratsiriiet

Vooditekke: tüll, pique, vateerituid, villaseid, parh.

Väljaõblemiseks: siidi, pesusiidi, linast, kanevaad jne.

Välaõmbluslõngu: perle, mouline, vaiba lõng, solga-lõnga jne.

S. Judeikin & Pojad

Võrus, Jüri tän. 16. Telef. 187.

Korterit sisseseades palume meie ladu vaatama tulla!

Hinnad väljaspool võistlust!

| SEPTEMBER MIHKLIKUU | | 30 p. | > | Märkused. |
|------------------------|---------|---------------|----|-----------|
| 1 | Pühap. | | 19 | |
| 2 | Esmasp. | | 20 | |
| 3 | Teisip. | | 21 | |
| 4 | Keskn. | | 22 | |
| 5 | Neljap. | | 23 | |
| 6 | Reede | ☾ | 24 | |
| 7 | Laup. | | 25 | |
| 8 | Pühap. | Ussi-Maarjap. | 26 | |
| 9 | Esmasp. | | 27 | |
| 10 | Teisip. | | 28 | |
| 11 | Keskn. | | 29 | |
| 12 | Neljap. | ☾ | 30 | |
| 13 | Reede | | 31 | |
| 14 | Laup. | Ristiülendp. | 1 | |
| 15 | Pühap. | | 2 | |
| 16 | Esmasp. | | 3 | |
| 17 | Teisip. | | 4 | |
| 18 | Keskn. | | 5 | |
| 19 | Neljap. | ☾ | 6 | |
| 20 | Reede | | 7 | |
| 21 | Laup. | Madisepäev | 8 | |
| 22 | Pühap. | | 9 | |
| 23 | Esmasp. | | 10 | |
| 24 | Teisip. | Sügise algus | 11 | |
| 25 | Keskn. | | 12 | |
| 26 | Neljap. | Õp. Johan- | 13 | |
| 27 | Reede | ☾ [nesep. | 14 | |
| 28 | Laup. | | 15 | |
| 29 | Pühap. | Mihklipäev | 16 | |
| 30 | Esmasp. | | 17 | |

Päike tõuseb: 1. kell 5,15 m., 10. — 5,36, 20. — 5,58 m.

Läheb looja: 1. „ 19,26 „ 10. — 18,59, 20. — 18,30 „

Mispärašt eelistab fogu

Võrumaa

G. Judeikin & P-de suuräri?

Sest säält leiab ka kõige hellitatum ostja
oma maitsele vastava kauba igaks
otstarbeks.

Soodataval lõpmatus valitus

Riiet

Walmisriideid

Budu kaupa

Moe kaupa

Koetud asju

Mütse ja kaabusi

Reisifohwreid

Karusnahku

Mööbliriiet

jne.

Raup hea!

Teenimine torralit.

Hinnad väljaspool wõistlust.

| O K T O O B E R | | > | Märkused. |
|-----------------|------------------------|----|-----------|
| VIINAKUU 31 p. | | > | |
| 1 | Teisip. Maria K. p. | 18 | |
| 2 | Keskn. | 19 | |
| 3 | Neljap. | 20 | |
| 4 | Reede | 21 | |
| 5 | Laup. | 22 | |
| 6 | Pühap. ☾ | 23 | |
| 7 | Esmasp. | 24 | |
| 8 | Teisip. | 25 | |
| 9 | Keskn. | 26 | |
| 10 | Neljap. | 27 | |
| 11 | Reede | 28 | |
| 12 | Laup. ☽ | 29 | |
| 13 | Pühap. Lõikusepäha | 03 | |
| 14 | Esmasp. | 1 | |
| 15 | Teisip. | 2 | |
| 16 | Keskn. | 3 | |
| 17 | Neljap. | 4 | |
| 18 | Reede | 5 | |
| 19 | Laup. ☾ | 6 | |
| 20 | Pühap. | 7 | |
| 21 | Esmasp. | 8 | |
| 22 | Teisip. Kaasani- | 9 | |
| 23 | Keskn. [Maarja p | 10 | |
| 24 | Neljap. | 11 | |
| 25 | Reede | 12 | |
| 26 | Laup. | 13 | |
| 27 | Pühap. ☉ | 14 | |
| 28 | Esmasp. | 15 | |
| 29 | Teisip. | 16 | |
| 30 | Keskn. | 17 | |
| **31 | Neljap. Usupuhastuse p | 18 | |

Päiv. lõuseb: 1. kell 6, 4 m., 10. — 6,45, 20. — 7,09 m

Läheb looja: 1. " 17,57 " 10. — 17,30, 20 — 17,02 "

Kõige kindlam ja soliidsem on
Eesti Kinnitus A.-S.

»POLARIS«

Wõtab vastu järgmisi kinnitusi:

Tule-, murdvarguse-, veo-,
väärtsaadete-, kasko- (lae-
vakerede) ja klaasikinnitusi.

Seltsi tagamara ja põhitapitalid
ületavad Kr. 810.000.—

Seltsi asutamisest peale on kahjude
eest välja maksetud üldkokku
Kr. 3.987 028.20.

Soliidne edasikinnitus!

Kahjud likvideeritakse viivitamata!

Kinnitage veel täna oma varandused
Eesti Kinnitus A.-S. „POLARIS“.

Juhatus asub Tallinnas, Wana Wiru t. 12.
Telefon 426-66.

Wõru linna ja maakonna esindus:

Wõrus, Katarina t. 8. Telefon 39.

RUDOLF SOKK

| NOVEMBER TALVEKUU | | 30 p. | > | Märkused. |
|----------------------|---------|--------------|----|-----------|
| 1 | Reede | Pühadep. | 19 | |
| 2 | Laup. | Hingedep. | 20 | |
| 3 | Pühap. | | 21 | |
| 4 | Esmasp. | ☾ | 22 | |
| 5 | Teisip. | | 23 | |
| 6 | Keskn. | | 24 | |
| 7 | Neljap. | | 25 | |
| 8 | Reede | | 26 | |
| 9 | Laup. | | 27 | |
| 10 | Pühap. | Mardipäev ☽ | 28 | |
| 11 | Esmasp. | | 29 | |
| 12 | Teisip. | | 30 | |
| 13 | Keskn. | | 31 | |
| 14 | Neljap. | | 1 | |
| 15 | Reede | | 2 | |
| 16 | Laup. | | 3 | |
| 17 | Pühap. | | 4 | |
| 18 | Esmasp. | ☾ | 5 | |
| 19 | Teisip. | | 6 | |
| 20 | Keskn. | | 7 | |
| 21 | Neljap. | Maarja ohvip | 8 | |
| 22 | Reede | | 9 | |
| 23 | Laup. | | 10 | |
| 24 | Pühap. | Surnutepäev | 11 | |
| 25 | Esmasp. | Kadripäev | 12 | |
| 26 | Teisip. | ☽ | 13 | |
| 27 | Keskn. | | 14 | |
| 28 | Neljap. | | 15 | |
| 29 | Reede | | 16 | |
| 30 | Laup. | Andresepäev | 17 | |

Päike tõuseb: 1. kell 7,38 m., 10 — 8,01, 20. — 8,25 m.
 Lähed looja: 1. „ 16,9 „ 10. — 16,08, 20. — 15,37 „

Rõit berenaifed ja talupidajad

teavad seda, et parimast
parim on ikka olnud ja jääb

S. Judeikin & P-de riidekaup

SUURES VALIKUS:

igasuguseid kleidi- ja põl-
leriideid, kretonge, muslii-
ne, kleidi- ja voodriparhe,
flanelle ja pakse pesu ve-
luur-flanelle, pleekimata ja
pleegitud pesuriideid igas-
laiuses ja headuses, villa-
seid suur- ja pearätte.

I. sorti kangalõim.

Õlitamata ja õlitatud pre-
sentriideid ja valmis pre-
sentpalituid.

Kõige peenemast kõige lihtsama kaubani
alati värskes valikus.

Hinnad ja valik võistluseta.

S Judeikin & P-de

fuuräri Wõrus, Süri 16 telef. 1-87.

Asut. 1896.

| DETSEMBER JÖULUKUU | | | 31 p | V.k. | Märkused. |
|-----------------------|---------|------------------|------|------|-----------|
| 1 | Pühap. | 1 Krist. t. p. | | 18 | |
| 2 | Esmasp. | | | 19 | |
| 3 | Teisip. | ☾ | | 20 | |
| 4 | Keskn. | | | 21 | |
| 5 | Neljap. | | | 22 | |
| 6 | Reede | Nigula p. | | 23 | |
| 7 | Laup. | | | 24 | |
| 8 | Pühap. | 2 Krist. t. p. | | 25 | |
| 9 | Esmasp. | | | 26 | |
| 10 | Teisip. | ☼ | | 27 | |
| 11 | Keskn. | | | 28 | |
| 12 | Neljap. | | | 29 | |
| 13 | Reede | | | 30 | |
| 14 | Laup. | | | 1 | |
| 15 | Pühap. | 3 Krist. t. p. | | 2 | |
| 16 | Esmasp. | | | 3 | |
| 17 | Teisip. | ☾ | | 4 | |
| 18 | Keskn. | | | 5 | |
| 19 | Neljap. | | | 6 | |
| 20 | Reede | | | 7 | |
| 21 | Laup. | Toomapäev | | 8 | |
| 22 | Pühap. | Talve a. 4 K t p | | 9 | |
| 23 | Esmasp. | | | 10 | |
| 24 | Teisip. | | | 11 | |
| **25 | Keskn. | 1 Jõulupüha ☼ | | 12 | |
| **26 | Neljap. | 2 Jõulupüha | | 13 | |
| **27 | Reede | 3 Jõulupüha | | 14 | |
| 28 | Laup. | Süütalastepäev | | 15 | |
| 29 | Pühap. | | | 16 | |
| 30 | Esmasp. | | | 17 | |
| 31 | Teisip. | | | 18 | |

Päike tõuseb: 1. kell 8,49 m., 10. — 9,06, 20. — 9,17 m.

Läheb looja: 1. „ 15,30 „ 10. — 15,21, 20. — 15,20 „

ALATI SUURIM VALIK KÕI-
GIST KODUMA A VAB-
RIKUTE RIIDE TOODETEST

Kui tahate teisele oma kingiga rõõmu
teha —

kingige ainult riidet!

Jõuluks

teeb iga asjatundlik inimene omad
ostud ainult

S. JUDEKIN & POEGADE juure st,

sest ta võib kindel olla, et seal on

kõige suurem valik,

hea kaup,

odavad hinnad,

S. Judeikin & Pojad

Vanem ja suurem selle

Ujutatud

Walmisriiete osafond.

Naište ja meeste mantleid. Walmis-
kleite. Salwe jopesid. Meeste üli-
fondi, smokinguid, sakosid. Wihmamant-
leid, presentsuubi.

Woe- ja pudutaupade osafond.

Meeeste triikpesu, aluspesu. Sukke ja
sokke, kindaid, kaelasidemeid, trakse.
Koetud kampsed ja pluuse, spordi- ja
supeltrikood. Wihmawarje, jalutuskeppe.
Lõngu, paelu, pitsed, nõõpe. Naište
wöösid, kleidi kraesid. Kleitide kaunis-
tusi, kilti, perleid. Naište käekotte,
rahakotte. Naište pesu juures walitus.
Bruudi- ja leinaloore. Reisufohwreid.

Võrus, Jüri tänav 16.

Varname äri Võrumaal.

1896. a.

Kiide osakond.

Palituriid meestele ja naistele suurem valik moodsamaid ja uuemaid mustreid.

Ülikonnariid: bostoni, kalewit ja teisi uuemais mustreis.

Kleidiriid: siid, samet, villane, puuvillane ja teisi. Pesuriid, woodriid. Päevatekke ja laudlinu. Kardinaid, shtoore, mööbliriid, pörandariid, vahariid, dermatiini (kunstnahk), k a r u s n a h k u.

Mütside osakond.

Wäljamaa ja kodumaa kaobusid — wilt, welour, plüüsh. Salvemütse ja lastemütse.

Rõit — nõelast valmispolituni.

saate ainult meilt! Tulge waadake! Waatamine ei kohusta ostmist. Enne kui mujalt ostate, tulge ja võrrelge kaubahindu.

RAUDTEE SÕIDUPLAAN.

Maksev 1. oktoobrist 1934. a.

| 11 | 145 | 3 | 1 | Rongi nr. | 2 | 4 | 146 | 12 |
|-------------------------|-------|-------|---------------|-------------------------|-------|-------|------|-------|
| 8.50 | — | 17.35 | 23.30 | m. Tallinn t. | 8.20 | 7.30 | — | 9.00 |
| 13.23 | 17.30 | 22.01 | 6.00 | m. Tartu t. | 3.50 | 23.40 | 8.28 | 14.36 |
| 13.38 | 17.45 | 22.16 | 6.12 | Ropka | — | 23.24 | 8.14 | — |
| 13.49 | 17.56 | 22.27 | 6.21 | Nõo | 3.26 | 23.12 | 8.03 | 14.20 |
| 14.12 | 18.18 | 22.50 | 6.35 | Elva | 3.09 | 22.51 | 7.46 | 14.08 |
| 14.40 | 18.34 | 23.10 | 6.53 | Palupera | 2.48 | 22.28 | 7.28 | 13.55 |
| 15.06 | 18.55 | 23.29 | 7.10 | Puka | 2.30 | 22.04 | 7.15 | 13.44 |
| 15.19 | 19.02 | 23.38 | 7.17 | Mägiste | 2.18 | 21.48 | 7.01 | 13.37 |
| 15.35 | 19.15 | 23.51 | 7.27 | Keeni | 2.05 | 21.29 | 6.43 | 13.27 |
| 15.55 | 19.30 | 0.07 | 7.40 | ▽Sangaste | 1.18 | 21.10 | 6.28 | 13.16 |
| 16.17 | 19.48 | 0.27 | 7.55 | t. Valga m. | 1.25 | 20.45 | 6.10 | 13.00 |
| R. 14 R. 172 R. 174 | | | | R. 13 R. 173 R. 171 | | | | |
| 15.10 | 1.20 | 8.40 | m. Valga t. | 14.08 | 20.30 | 5.59 | | |
| 15.43 | 1.43 | 9.05 | Karula | 13.41 | 20.08 | 5.37 | | |
| 15.52 | 1.51 | 9.13 | Luulemäe | 13.29 | 20.00 | 5.29 | | |
| 16.27 | 2.06 | 9.33 | Antsla | 13.13 | 19.47 | 5.16 | | |
| | 2.15 | 9.43 | Vaabina | | 19.36 | 5.05 | | |
| 16.45 | 2.21 | 9.49 | Kurenurme | 12.40 | 19.29 | 4.59 | | |
| 17.08 | 2.31 | 10.00 | Sõmerpalu | 12.27 | 19.19 | 4.49 | | |
| | 2.42 | 10.12 | ▽Vagula | | 19.07 | 4.37 | | |
| 17.23 | 2.49 | 10.20 | t. Võru m. | 12.00 | 19.00 | 4.30 | | |
| 17.48 | 3.40 | 10.30 | m. Võru t. | 11.41 | 18.55 | 1.47 | | |
| | 3.49 | 10.40 | Nõnova | | 18.48 | 1.40 | | |
| 18.04 | 3.55 | 10.46 | Husari | 11.26 | 18.44 | 1.36 | | |
| | 4.03 | 10.54 | Otsa | | 18.37 | 1.29 | | |
| 18.31 | 4.10 | 11.04 | Lepasaare | 11.10 | 18.32 | 1.24 | | |
| | 4.17 | 11.11 | Tuderna | | 18.22 | 1.15 | | |
| 18.49 | 4.22 | 11.16 | Piusa | 10.43 | 18.16 | 1.09 | | |
| | 4.28 | 11.22 | ▽Veski | | 18.10 | 1.03 | | |
| 19.06 | 4.36 | 11.30 | t. Petseri m. | 10.23 | 18.02 | 0.55 | | |
| 19.31 | 4.46 | 11.40 | m. Petseri t. | 10.00 | 17.53 | 0.47 | | |
| 20.08 | 5.13 | 12.07 | Orava | 9.31 | 17.29 | 0.23 | | |
| 20.21 | 5.24 | 12.18 | Ilumetsa | 9.15 | 17.18 | 0.12 | | |
| 20.43 | 5.34 | 12.28 | Veriora | 9.05 | 17.09 | 0.03 | | |
| 20.59 | 5.45 | 12.39 | Ruusa | 8.45 | 16.58 | 23.52 | | |
| 21.35 | 6.11 | 13.05 | Põlva | 8.18 | 16.39 | 23.33 | | |
| 21.46 | 6.20 | 13.14 | Taevaskoja | 7.57 | 16.26 | 23.20 | | |
| 22.00 | 6.27 | 13.21 | Kiidjärve | 7.49 | 16.20 | 23.14 | | |
| 22.24 | 6.39 | 13.33 | Vast. Kuuste | 7.31 | 16.08 | 23.02 | | |
| 22.50 | 6.57 | 13.50 | Rebase | 7.01 | 15.51 | 22.45 | | |
| 23.26 | 7.27 | 14.20 | t. Tartu m. | 6.20 | 15.20 | 22.10 | | |
| 0.10 | — | 14.46 | m. Tartu t. | 5.44 | 13.08 | 21.47 | | |
| 7.30 | — | 19.00 | t. Tallinn m. | 23.30 | 8.50 | 17.35 | | |

Wõru laadal wiibides ostke kõik kaubad
S. Judeikin & Pojad ärist, kus kaup
hea, hinnad odavad, teenimine korralik.

Laadad.

T ä h e n d u s: Laupäeval, pühapäeval ja pühadel laat ei alga, vaid järgneval äripäeval. Petseris iga kuu 1 sel ja 15 mal. Laura alevis iga kuu 10-mal ja 25-mal. Irboska jaama juures iga kuu 20-mal ja Vana-Irboska alevis iga kuu 4-mal ja 21-sel Rootova vallas iga kuu 5-mal. Merevõe Obinitsal iga kuu 8-mal. Tallinnas hobustelaat 2 korda kuus, pühap. peale 1. ja 15. p. Vana roosa Varstus iga reedel. Mõnistes iga kolmapäeval Võrusool iga kolmap. Põlvas iga kolmap. Kanepis iga reedel. Wastseliinas turg iga kuu 12-mal. Wõõbsus iga kuu 15. ja 20-mal. Orisaares iga kuu esim. kesknädalal.

J a a n u a r: 7. Wõru, Orgita. 9. Tartu. 10. Tsirgulinna, Tamsalu, S.-Jaani. 12. Antsla, Koeru. 14. Põltsamaa. 15. Ikla, Wõlupe, Jõgeva, Otepää, K.-Jaani. 17. Laekvere 2 p., Kolovere, Mehikoorma, Mustvee, Mustla. 20. J.-Jaani, Misso, Kuresaare. 22. Imavere, Türi. 23. Rasina, Haapsalu, Walga. 24. Paide, Jõelehtme. 25. Wõõbsu. 27. Esna. 28. Keila. Rebaste, Lullikatku. 30. Nissi

W e e b r u a r: Kuu esim. keskn. ja neljap. Pärnu. 1. Massu, Wiru. Roela 2 p., Kallaste 2 p. 2. Kil.-Nõmme, Rapla. 3. Liigalasma, Jõgeva, 4. Wõru. 5. Tõrva. 6. Oro Linnamäe, Narva 2 p. 8 Raasiku. Elva. 9. Saarevalla. 10.—11. Rakvere. 10. Keina, Sooniste. Antsla, Rāpina. 11. Põltsamaa. 12. Tapa. 14. Otepää, Nõmküla.

15. Paltiski, Puka, Lähtru. 16. Viljandi 8 p.
17. Tartu, Aravete, Haiba. 18 Rakke. 19. Paide.
20. Petseri, Varbola, Misso, Kuresaare, Kose.
21. Muhu, Valga. 22. Mustvee. 25. Võru 8 p.,
Lihula. 26. Kuremäe, Võõbsu. 28. Tagavere,
Viljandi 2 p.

A p r i l l: 1. Jõgeva, Kärkla, Risti, Kea-
va. 2. Rutikvere, Nabala. 3. Lehtse, Emmaste,
Jõhvi 2 p. 4. Kiviloo, Võhma. 5. Kirbla, Leisi,
Metsküla, Alliku-Oisu, Luidja, Salla. 7. Otepää.
8. Laeva, Antsla 8.—10. Tumala, Iisaku 2 p.
9. Viru-Jakobi 2 p., Haageri, Emmaste 10.
Haapsalu, Vatla, Pilistvere, Mehikoorma, Puhja,
Tõrva, 12. Võru, Venevere, Hellamaa, Ambla.
13. Puurmanni, Ardu Reedel e. 15. Põltsamaa.
14. Mustjala, Käsukonna, Vaimastvere, Kodi-
järve, Mõisaküla. 15. Rapla. 16. Maasi Ranna-
küla, Rannu. 18. Keila, Sadala, Viru-Nigula,
Sangaste, J.-Jani 2 p. 18.—19. Kallaste 20.
Kuresaare, Misso, Märjamaa, Simuna, Pindi-
Leevi, Avinurme, Türi, Jüri. 21. Skarjatina,
Ulila. 22. Albu. 23. Leisi, Vasknarva, Valgjärve,
Valga, Varnja. 24. Laekvere 2 p, Mõra. 25.
Voldi. 26. Petseri, Sulbi, V.-Prangli, Puuna,
Vahastu, 27. Rakvere 2 p. 28. Paide, Kellamäe
2 p., Valguta, Kasepere. 31. Mustvee 2 p.

A p r i l l: 1. Juuru 2. Alajõe, Saue-Aru-
devahe, Antsla, Põlgaste. 5. Harku, V-Kolkja,
Tartu. 6. Taebla. 7. Lümmada. 8. Roobaka,
Suitsu, Tamsalu. 9. Petseri, Elva. 10. Saue,
Põltsamaa, Loona, Sooniste 12. Kolov-Jõgeva.
Võru. 13. Torgu, Kärkla. 14. Hummuli, Nina,
Koorvere 15. Kuusalu, Rakke, Kiheikonna,
Otepää, Saru. 16. Palivere. 17. Tapa, Karula.
18. Mustla, Vigala, Koeru, Kogula. 19. Kil-
N õ m m e, L ü g a n u s e, L u u t s n i k u,

Viitna. 20. Pritsu, Vaivara, Kuresaäre, Alavere, Lihula, Misso. 21. Võrusoo, Laanemetsa. 23. Keila, Võru, Kuimetsa, Vasula, V. Maarja. 24. Vasuseliina, Ambla, Roela, Esna. 25. Varbla, Narva 2 p., Märjamaa, Kõiguste 2 p., Kanepi, Peri Partsi, Aulepa, Kabala. 26. Kohila, Tsirgulinna, Lutiku, Alatskivi, Moisekatsi, Jõgeva, Pärnu Jakobi, S.-Jaani, Kunda 2 p. 27. Saarevalla. 28. Rakvere 2 p., Kabli, Sipa, Paluoja Kärü, Kõmsi, Pihla, Krüüdneri. 29. Lullikatku, Ahja, Stolbovo, Valga, Kolga Liiva. 30. Nõos, Haanjas, Nissis, Kergus, Palamusel, Tsoorus.

M a i. Kuu esim. keskn. ja neljapäeval Pärnu. 2 päeva enne Ristipäeva Leisi riiete laat. 2. Alamusti, J. Jaani, Mõniste, Päre, Tõrva 2 p., Väandra, Saue, Röpina. 3. Lelle, Tumala, Oro Linnamäe, Rõika, Krabi, Anija, Kaarepere, Võru-Poti, Mustvee, Kavastu, Otepää 2 p. 4. Rõuge, Mustjala, Taheva. 5. Kodavere Pala, Elistvere, Haapsalu, Saaluse, Salla, Velise 6. Antsla, Risti, Järvakandi, Tapa. 7. Kaubi, Jõgeva, Põlva. 7.—8. Lohusuu. 8. Valgejõe. 9. Häädemeeste, Haiba, U.-Antsla. 10. Veriora, Põltsamaa, Kuivajõe. Rõngu, V. Roosa. 11. Misso, Petseri, Reola. 12. Kudina, Võru, Öisu, 14. Holstre, Kallaste, Karilatsi. 15. K.-Jaani, Kuresaare. 16. Paide, 20. Tõstamaa, Patküla, Misso. 22. Võõbsu. 23. Valga, Mätja, 25. Lääniste, Koeru. 29. Kambja.

J u u n i: 1. Rasinä, Sulbi. 2. Türi. 5. Viljandi 2 p. 8. Koiola, Rapla. 9. Antsla. 10. Nõmküla, Haageri, Kärkla. 11. Kose. 12. Elva, Paide. 14. Vastse-Kuuste. 15. Mustla, Otepää, Märjamaa. 16. Vana-Roosa, Tapa. 18. Jõgeva,

Keila. 19. Kil.-Nõmme. 20. Nissi, Põltsamaa, J.-Jaani, Vihula, Misso, Mustvee 2 p., Kaarma riietelaat 10 p. 21. Simuna, Võru, 25. Petseri. 26. Risti, Keina, Viljandi 2 p. Laiksaare 27. Rakvere 2 p. 29. Lihula.

Juuli: Kuu esim. keskn. ja neljap. Pärnu. 1. Haapsalu, Valga. 3. Paide 3.—4., Viitna. 4. Antsla, Tartu. 8. Taagepera. 10. Tarvastu 15. Karksi 18. Põlva, Otepää, Tõrva. 20. Misso, 23 Kuresaare 10 p. 24. Võru. 27. Rakvere 2 p.

August: 1. Kil. Nõmme, Paide. 2.—22. Pärnu. 3. Elva 6. Türi. 7. Holstre. 9. Kaarli. 10. Tsirgulinna, Mustvee, Esna, Kuresaare. 12 Tamsalu, Tõrva, V. Võidu. 15 Koeru. Otepää, Petseri, Tuhalaane 16. Martna. 17. Puka, Põltsamaa. 20 Misso, Valguta, Keila. 21.—22 Kallaste. 23. Valga. 24. Tapa. 25. Mustla, Väandra-Suurejõe, Võru, Narva Jõesuu 2 p. 26. Mõisaküla, Paide. 28. Orajõe Kabli, Taevere. 29.—30. Rakvere 2 p. 30. Antsla. 31. Häädemeeste, Helme.

September: 1 Nissi, S. Kõpu, Kaarina, 2. S. Jaani, Kaarli. 3 Seliste, Karula. 4. Laanemetsa. 5. Otepää, Viljandi 2 p., V. Roosa 6. Vastsemõisa. Nõo. 7. Hummuli, Nõmküla. 8. Kibelkonna, Kuremäe. 9. Võrusoo. 10. Olustvere, Kil.-Nõmme, Krabi, Veriora, Kärstna, Hellamaa, Puhja. 11. Lelle. 12. Türi, Loodi, Laeva, Tagavere. 13. K.-Jaani, Valga. 13.—14. Iisaku 14. Õisu, Nina, Kuresaare, Tõstamaa, Viitina. 15. Tammiste, Abja Paluoja, Kohila, Sipa, Lääniste, Varbla, Jõgeveste, Jõgeva. 16. Tapa. Rõngu. 17. Röpina 2 p., Uusna. 18. Alavere, Sangaste, Pikkjärve. 19. Kalliküla, Mustvee, Kergu. 20. Alliku-Õisu, Paistu, Rõika,

Misso, Sulbi, Emmaste, Wigala. 21. Laiksaare. Wahastu, Wõlupe, Rõuge, Taheva, 23. Holdre, Keina, Sürgavere, Järvakandi, Paide, Audru. 24. Wõru, Kirbla, Priipalu. 25. W.-Suislepa, Loona, Pärnu Jakobi, Watla, Oiu, Taartu, Maasi-Liigalasma, Antsla, Kose. 26. Tallinna, Puurmanni, Taebla, Alatskivi, Pööravere, 26.—27. Kunda. 27. Mehikoorma, Põlva. 28 Põltsamaa, Tori, Kuresaare, 29. Ambla, Kirepi, Karksi-Nuia, Haapsalu, Matjamaa, Warbola, Kõrgessaa-re, Wiitna, Kuimetsa. 30. Haanja, Leisi Metsküla.

Oktoober: Kuu esim keskn ja neljap. Pärnu. 1. Elistvere, Mehamäe 2 p., Tsooru, Petseri, W.-Kuuste, Liiva, Rasina, Maaritsa, Kärkla, Linnamäe, Tudulinn 2 p., Pärimõisa, Keava. 2 Märjamaa, Nabala. 3. Tõrva 2 p., W.-Wändra, Narva 2 p., Kambja-Liiva, Pihla, Kavastu. 4 Rakvere 2 p, Sänna, Paltiski, Lutiku, Kallaste, Kuivajõe 5 Ollepa, Wõru-Foti, Lihula. 6. V.-Laitsna, Jõhvi 2 p., Kudina, Kaarma. 7. Hageri, Lümmada, Taebla, Mustjala Wõhma, Wiljandi 2 p, 8. Puka, Koiola, Tapa, Walgjärve, Mustjala 2 p., Waimastvere, Welise 9 Jõgeva, Albu 10. Walga, Heltermaa, Lüganuse, Aulepa, Walgejõe, Imavere 10.—11. Lohusuu. 11. Torgu, Riidaja, 12 Roela, Keila, Keblaste, Tartu, Wastseliina, Leisi 3 p. 13. Wõru, Salla, Kärkla v. 14. Kõmsi, W.-Tänasilma Kii-Nõmme, Muhu, Kanepi, Skarjatina. 15. Rapla. Palamuse, Rannu, Avinurme, Saru, 16. Wastse-Kuuste, Karula 17. Otepää 2 p., Rakke, Anija, Kolovere, 2 p. 18. Kuresaare, Emmaste, Roela, W.-Maarja, S.-Jaani, Wõõbsu, Antsla. 19. Rogosi, Jõlehtme, Tarvastu, Wäike Kolkja, Puskaru. 20. Laimjala, Tabivere, Misso, Koonga, W.-Roosa, Koeru, Põltsamaa, Uue-Antsla,

Kõllest Tille. 21. Saaluse, Haapsalu, Kaansoo, Vihterpalu, Kastre-Võnnu. 22. Kodijärve, Kärgula. 23. Moisekatsi, Kõo, Vasula, Kloostre v., Mustvee. 24. Tsirgulinna. 25. Maasi Rannaküla, Esna, Sooniste, Venevere, Leebiku. 26. Võru. 27. Laekvere 2 p., Saarevalla. 28. Taagepera, Lindora, Misso, J.-Jaani, Sindi, Pikknurme, Pusu. 29. Kärсна, Stolbovo, Lullikatku. 31. Mõniste.

N o v e m b e r: Vaivara, Viru-Jakobi 2 p., Harku, Pärssamaa. 2. Paide, Kodavere Mõra. 4. Tõrva, Nissi. 5. S.-Kambja, Antsla, Rakvere 2 p. 6. Rõuge, Kassinurme. 7. Krootuse, Kogula-Kaubi, Valga, Elva. 8. Võrusoo, Palivere. 10. Saue, Jõgeva. 11. Võru, Viljandi 2 p. 12. Karilatsi, Kuresaare, Triigi-Ardu, Lähtru. 14. Tartu, Käru. 15. Tumala, Põltsamaa. 17. Haiba. 20. Misso, Simuna, Leevi, Kuusalu, Risti. 21. Nõmküla, Otepää. 23. Paide, Mustvee 2 p. 25. Raasiku, Aatsalama, Türi. 26. Tamsalu, Valgjärve, Võõbsu. 27. Ambla. 27–28. Wiru-Nigula. 28. Keila. 29. Rootovo, Võru. 30. Vigala.

D e t s e m b e r: 1. Abja Paluoja. 2. Saarev, Juuru. 3. Valga, Tapa, Rävina, Alajõe. 5. Rakvere 2. p. 6. Vihula. 7.–8. Kallaste, Jõhvi. 8. Hiiekõnnu, Viljandi 2 p. 9. Aravete, 10. Lääniste, Jüri, Keina, Sadala, Kil.-Nõmme. 11. Narva 2 p. 12. Palupera 2 p. Vändra, Kloostri Kasepere, Tõrva, J.-Jaani, Martna. 13. Tartu. 14. Koeru, Antsla 2 p., Vasknarva. Reedel enne 16. aets. Põltsamaa. 15. Jõgeva, Kärđla, Võru, Kohila. 16. Otepää, Türi. 17. Moisekatsi, Rapla, kuu kolmanda nädala keskn. ja neljap. Pärnu. 18. Sooniste, Põlva, Sulaoja, Paide. 19. Lehtse, Elva, Mõisaküla, 20. Võõbsu, Misso, Haapsalu, Märjamaa. 21. Kuresaare, 22. Mustvee 2 p., 25. Lõksu. 28. Valga, Varnja.

Dr. E. JUDEIKINI

elektriga ravimise

kabinett.

V Õ R U S,

ALEKSANDRI TÄN. 14.

(Lutheri kiriku vastu) — Tel. 190.

.....

Diathermia

(elektri sisemise soojusega
ravimine)

Kõrgustikupäike.

Paarimise aeg.

Hobune, lehm ja lammas tarvitavad 22—36 tundi, siga 30—40 tundi. — Kui nad paaritatud ei saanud, siis otsib hobune 8—10 päeva pärast, lehm 21—28 p. pärast, lammas 14—21 p. pärast ja siga 21—28 p. pärast. Poegimise järele otsib hobune 14 p. pärast, lehm 28 p. pärast, lammas 185 p. pärast ja siga 35—42 p. pärast.

Haudumise aeg.

Kanad hauduvad 19—24 päeva, haned 28—32 päeva, kalkunid 36—42 päeva ja pardid 28—32 päeva.

Sugutamise aeg.

Tätku võib 5 aastast kuni 20 aastani sugutamiseks tarvitada, mära 4—12 aastani, pulli 2—7 aastani, lehma 18 kuust kuni 10 aastani, kult 1—4 aastani, emist 9 kuust kuni 8 aastani, oinast 2—6 aastani ja lammast 2—8 aastani.

Emaloomade arv.

Ühe isalooma jaoks arvatakse emaloomi: hobusel 35—40 tükki, veisel 40—45 t., lambal 35—40 t., kitsel 60—80 t., seal 25—30 t., kanal 15—20 t., pardil 10—12 t., kalkunil 8—12 t., hanil 5—8 t., tuvil 1 ainukene.

Väljavõte Jahiseadusest,

mis antud Riigivanema dekreedina 16. mail 1934. a.

Jahipidamine on keelatud:

- 1) Põtrade, hirvede, metskitsede, metssigade, lendoravate, emamõtuste, ematetrede, välja arvatud noored ematedred, kelle peale jahipidamine on lubatud 15. augustist kuni 15. septembrini, ema fasaanite, kõigi kakuliste, välja arvatud lumekakk ja kassikakk, valgete ja mustade toonekurgede peale, samuti kõigi lindude peale, kes jahiloomade hulka ei kuulu — kogu aasta kestel;
- 2) sokkude peale — 15. sept. — 1. juulini;
- 3) isamõtuste peale — 15. märtsist — 1. aprillini;
- 4) tedrekukke peale — 1. dets. — 15. apr. ja 1. juunist — 15. aug.
- 5) metskurvitsate peale — 1. juunis — 15. aug.
- 6) rabakanade peale — 1. nov. — 15. aug.
- 7) laanepüüde peale — 15. dets. — 15. aug.
- 8) põldpüüde peale — 1. nov. — 15. sept.
- 9) sookurgede ja haihanede peale — 1. dets. — 15. aug.
- 10) metsluikedele, rabahanede, suurte ja väikeste laukhanede ja põldhanece peale — 15. maist — 15. aug.
- 11) metspartide, koovitajate, kiivitajate, kõigi teiste rüütlaste ehk neppide ja rookanalaste peale — 1. dets. — 25. juulini;
- 12) jäneste ja faasanite peale — 15. jaan. — 15. okt.
- 13) määrade peale — 1. jaan. — 15. okt.;
- 14) nugiste ja oravate peale — 1. märtsist — 1. detsembrini;
- 15) kõigi teiste kasulikkude jahiloomade peale — 1. jaan. — 25. juulini.

Jahipidaja peab olema varustatud nimelise jahitunnistusega. Isikud, kes jahitunnistusi soovivad saada, peavad esitava vastavale omavalitsusele sellekohase kirjaliku palve.

Isikuile, kes alla 20 aasta vanad, antakse jahitunnistusi ainult nende vanemate või hooldajate palvel ja vastutusel.

Tempelmaksu tariif.

1) **Avaldused**, palvekirjad ja muud paberid, mis esitatakse eraasjus ametasutustele, ametnikkudele ja kohtutele iga poogna pealt 50 senti, paberilt, millele vastust soovitakse — 1 kr. Avalduste lisad 20 senti poognalt.

2) **Abielulepingud** ja abieluvaranduse lahutuse lepingud 2⁰/₁₀₀ lepingu summast, kuid vähemalt 50 krooni.

3) **Arved** igasugused ja iganimelised — 0,2⁰/₁₀₀ arve summast.

Märkus: Arved kuni 10 kr. tempelmaksust vabad.

4) **Eellepingud** — ¹/₃ lõpuliku lepingu tempelmaksu summast.

5) **Hankelepingud**, jagamise lepingud, kokkuleppe lepingud — 1⁰/₁₀₀ lepingu summast.

6) **Kinkelepingud** ja ostulepingud kinnis- ja vallasvara kohta — 1⁰/₁₀₀ kingitava või ostetava varanduse summast.

7) **Pärijaks nimetamise** lepingud ja testamendid 2 kr. igalt dokumendilt.

8) **Põlise tarvitamise** lepingud (rent, obrok) 1⁰/₁₀₀ rendi, obroki kahekümneaasta summast, ühekordne sissemaks ühes arvatud.

9) **Teenistuslepingud** — 1⁰/₁₀₀ kokkulepitud tasu summast.

Märkus: Kui aastane tasu ei ületa 1200 kr., siis tempelmaksust vaba.

10) **Võlakohustused** 0,2⁰/₁₀₀ võlast.

11) **Kinnisv üüri- ja rendilepingud**, samuti nende lepingute pikendused, kui aastane üür või rent on:

| | | | | |
|-----|---------|---------|-------------------------------------|---|
| üle | 50 kuni | 200 kr. | 0,2 ⁰ / ₁₀₀ | üüri või rendi maksu summast terve lepingu kestvuse |
| " | 200 | " 400 | " 0,4 ⁰ / ₁₀₀ | aja eest, ühes arvatud lisatingimiste väärtused. |
| " | 400 | " 800 | " 0,6 ⁰ / ₁₀₀ | |
| " | 800 | " 1600 | " 0,8 ⁰ / ₁₀₀ | |
| " | 1600 | krooni | 1 ⁰ / ₁₀₀ . | |

Märkus: Üürilepingud kuni 50 krooni tempelmaksust vabad.

12) **Vallasvarade** üüri- ja rendilepingud 0,5⁰/₁₀₀ üüri või rendisummast.

Märkus: Lepingud alla 50 krooni on tempelmaksust vabad.

Kviitungid 10 kr. kuni 100 krooni 5 senti, üle 100 kr. 10 senti.

Märkus: Kviitungid kuni 10 krooni tempelmaksust vabad.

Mõõdud.

Pikkuse mõõdud.

- 1 mürlameeter = 10 km
- 1 kilomeeter = 10 hm = 1000 m = 468,691 sülda
0,9374 versta.
- 1 hektomeeter = 10 dkm = 100 m.
- 1 dekameeter = 10 m.
- 1 meeter = 10 dm = 100 sm = 3 jalga 3,37 tolli.
- 1 detsimeeter = 10 sm.
- 1 sentimeeter = 10 millimeetrit.

Pinnamõõdud:

- 1 hektâr = 100 aari = 10 000 ruutmeetrit 0,91 tiinu
2,691 Riia vakan.aad.
- 1 aar = 21,97 ruutsülda.

Paberimõõdud:

- 1 rils = 20 räämatut.
- 1 raamat = 24 poognat = kirjutuspaperit.
- 1 raamat = 25 poognat = trükipaberit.

Mahumõõdud:

- 1 kantmeeter = 10³ hektoliitrit = 100 dekaliitrit = 1000 liitrit.
- 1 dekaliiter = 10 liitrit.
- 1 liiter = 10 detsiliitrit = 1 kant-detsim. = 100 sentiliitrit
1000 kant sentimeetrit.

Piirituse mõõdud:

- 1^o (kraad) = 0,12 liitrit 100^o-list või 100^o/₀ list piiritust,
s. o. piiritust, mis veft sugugi ei sisalda.
- 1 liiter 100^o-list piiritust = 8,13^o
- 1 " 96^o-list " = 7,80^o
- 1 " 90^o-list " = 7,31^o
- 1 " 40^o-list viina = 3,25^o piiritust.

Raskuse mõõdud:

- 1 meetertonn = 10 sentneri.
- 1 sentner = 100 kg.
- 1 kilogramm = 1000 grammi.
- 1 hektogramm = 10 dekagrammi = 100 grammi.
- 1 gramm = 10 detsigrammi = 100 sentigrammi = 1000 milligrammi.

Kindlustage oma elu ja
varandust

„EKA's”

suurimas kodumaa
kindlustusseltsis.

Wastutussummad üle Kr. 1.500.000.



Esindajad Võrus:

V. Pfeiffer, A/S. Võru Pank Tel. 107

R. Rees, Aleksandri 14, Tel. 204.

AKTSIASELTS
»EESTI SIID«

Soovitab sildi-, poolsiidi-,
puuvilla- ja mööbliriidet.

UUDISEID HOOAJAKS

Praak ja restide müük suure hinnaalandusega
vabriku ladudest.

Tallinn, Viru tän. 14, tel. 447-87 ja Viru 5

Tallinn, Laadaplats nr. 70

Tartu, Aleksandri t. 6, tel. 1-95 ja Poe t. 7

Viljandi, Tartu tän. 1-a, tel. 30

Petseri, Turuplats 17

Narva, Peetri plats 1

Rakvere, Tallinna tän. 27.

A.-S. Samuel Besprosvanie

T a l l i n n

S. Karja 12 — ladu. Tel. 446-63.

S. Tartu 69 — tööstus. Tel. 301-79.

**Walmistab ja soovitab
oma tööstuse
willaseid,
puuwillaseid
ja siidi
tooteid.**

A.-S. „Eesti Siidi“ ja A.-S. Besprosvanie tooteid
suures valikus S. JUDEIKIN JA P.-de äris.

TALLINNA 9. NÄITUS MESSIL

GRAND-PRIX

KÕRGEA AUHINNAGA KROONITUD
SUURIM EESTI TEKSTIIL - TÖÖSTUS

A/s **O. KILGAS**

VALMISTAME MOODSAID:

KLEIDI- JA MANTLIRIIDEID

PARIMAIK EESTI:

COTTON-SUKKI JA SOKKE,

SUURES VALIKUS IGASUGU:

PITSE, PAELU, TRIKOOPESU
MEES'ELE JA NAISTELE J.N.E.

Praktiline
elegantne

Iga ilmaga
sobib ainult

EESTI ELEGANTSELE DAAMILE

GLORIA

SUKK

MATT BEMBERG SIIDIST

A-S. TRANSIITO,

Eesti töö on
Eesti küld

Ei ole
paremat

A-S. O. KILGASE ja A-S. „TRANSIITO“
toodanguid leiata S. Judeikin & P-de äris.

Narva Linaketramise

Manufaktuuri Ühisus

kontor: Tallinn, Suur Brokumägi 10.
.....

Valmistab parimast kodumaa linast:

käterätikuriiet, pleegitud ja pleekimata

lauapesuriiet

” ” ”

voodipesuriiet

” ” ”



kleidiriiet

käsitööriiet

voodrivaheriiet

madratsiriiet

presendiriiet, vihmakindlalt imbutatud

mantliriiet

” ”



sadulsepa niiti

traadi-lõnga

heegeldamisniiti

sidumisnööri

kotte, linast ja dzuudist.

Ilmusid uuemates mustrites :



voodiesised vaibad

suured põranda vaibad

põranda riie j. n. e.

KÕIK NARVA LINAKETRAMISE MANU-
FAKTUURI ÜHISUSE SAADUSED OSTATE
SOODSALT S. JUDEIKIN & P-DE ÄRIST.

Isa läbi küla jooksis,
naabritelt hääd nõu ta otsis.
Ema kudund kena kanga,
et häid riideid selga panda.
Aga riie värvi tahab!
Kuuln'd, et paljud värvid pahad,
pleekuvad ja välja läevad,
riided haledateks jäävad.
Naabrid kõik, ta kellelt küsib,
ütlevad: „On värv, mis püsib!
Ei saa iial narrida,
kes värvib riideid „S T A R'iga“!“

Veenduge selles,

et kõige paremaid ja moodsamaid hooaja uudiseid
valmistab

A|s. „**Rauaniit**“,

Tallinnas.

Nõudke kõikjal meie vabriku saadusi,
sest nad on

odatvad ja tõrgemäärtuslikud.

A.-S. „Rauaniit'i ja „Star'i“ saaduste müük
S. Judeikin & P-de äris.

**KAUBANDUS-
TÖÖSTUS-
AKTSIASELTS**

KREENBALT

Järgmiste kodumaa teks-
tiilvabrikute müügikesk-
koht ja pealadu:

**Balti Puuvilla Retramise
ja Kudumise Vabrikute A.-S.**

**Kreenholmi Puuvilla-
saaduste Manufakt. D.-Ü.**

**Gindi Teksitiilvabrikute
Ühisus,**

end. Vöhrmann ja poeg.

Gesti Riidivabrikute Ühisus



**Nõudke
kodumaa
kaupa!**

TALLINN,
S Karja t. 13.
Postkast 346.
Telef. 425-14.
Telegr aadr.:
KREENBALT
Tallinn.

Kõik A.-S. „Kreenbalti“ saaduseid alati saadaval
suures valikus S. J u d e i k i n ja P- d e ä r i s.

Eesti kaubas - Eesti kuld!

Ostke kodumaa vabriku saadusi.

Alati saadaval täielikus valikus

vabriku hindadega

S. Judeikin & Poegade riideärist
Võrus, Jüri tän. 16. Telef. 1-87.

Elegantne daam ja härra

ostab oma

pesu, sukad, sokid, kindad, kaabud,
kaelasidemed, kraed, šallid jne. jne.

ainult

S. Judeikin & Poegade juurest,
sest kõige väiksegi asi peab olema
moodne ja maitserikas.

RIIDE-, MOE- JA VALMISRIIETE ÄRI
S. JUDEIKIN & POJAD
VÖRUS, JÜRI TÄN. 16. TELEFON 187.

Igaüks

Leiab seda, mis tal tarvis,
ainult meie suurärast



Kaupmeestele }
Ühingutele }
Seltsidele }
Asutustele }
Koolidele }

S U U R
hinnaalandus

Kaitseväelastele }
Kaitseliitlastele }

Vormiriiet vabriku
hinnaga

Pruutidele }
Leerilastele }

Kõik saadaval nööpnõe-
last kuni valmiskleidini
ja palituni

KOOLILASTELE
SPORTLASTELE

AMETNIKKUDELE
JA RÄTSEPADELE

Igaühele

SOODSAIM OSTUKOHT

S. JUDEIKIN & POJAD

VÖRUS, JÜRI TÄN 16, TELEFON 187.
Asutatud 1896. a.

G. Judeikin & Pojad
Wõrus, Jüri t. 16.

Naistele

TALVE-, SÜGIS- JA
SUVEMANTLEID igas
värvis ja headuses.
Valmistatud parimate
Ta linna rätsepate
juures, Omad mu-
delid! Alati juure-
tulevad uudised!
Valmiskleite.



Walmisrüüded

Meestele

TALVE-, SÜGIS-
JA SUVEPALITUID,
Ülikonde sinisest bos-
tonist ja igasugust must-
rilist. Smokinguid ja sa-
kosid Vihma ja impregneeritud
mantlid, Presentkuubi.
Valmispükse joonilisi (inglis)
ja teisi. **TALVEMÜTSE JA
KAABUSID.**

G. Judeikin & Pojad
VÕRUS, JÜRI TÄN. 16
Asutatud 1896. a.