

## II. EESTI RAHVUSVAHELINE INVESTEERIMISPOSITSIOON JA VÄLISVÕLG 31. DETSEMBRIL 2004

**2004. aasta jooksul kasvasid kõik Eestisse tehtud välisinvesteeringud ligi 40% ja ulatusid aasta lõpul 230,5 mld kroonini (vt tabel 2.1). Neist üle poole oli paigutatud finantsvahendusse (51%), väiksemas mahus ka kinnisvara, rentimise ja äritegevuse, töötleva tööstuse, hulgi- ja jaekaubanduse ning veonduse, laonduse ja side valdkondadesse (vt tabel 2.2). Kaks kolmandikku investeeringutest Eestisse tegid Rootsi, Soome ja Suurbritannia investorid.**

Aasta varasema seisuga võrreldes tõusis Eestisse tehtud välisinvesteeringute struktuuris märkimisväärselt portfelliinvesteeringute osakaal ning langes otseinvesteeringute ja muude investeeringute tähtsus. Otseinvesteeringud moodustasid kõigist investeeringutest poole ehk 115,5 mld krooni, portfelliinvesteeringud üle viiendiku ning muud investeeringud ülejäänud. **Eestisse tehtud välismaiste otseinvesteeringute puhul** olid eelistatumateks tegevusaladeks finantsvahendus (kolmandik otseinvesteeringutest), kinnisvara, rentimine ja äritegevus (23%), töötlev tööstus (17%) ning hulgi- ja jaekaubandus (10%; vt tabel 2.3). Ligi 70% otseinvesteeringutest tegid Rootsi ja Soome investorid.

**Eesti investeeringud välismaale moodustasid 100 mld krooni.** 70% välismaale paigutatud investeeringuist tegid finantsvahenduse investorid. Välismaale investeerisid ka avaliku sektori, kinnisvara, rentimise ja äritegevuse, veonduse, laonduse ja side ning hulgi- ja jaekaubanduse investorid. Eesti investorite seas olid populaarsemateks riikideks Leedu, Saksamaa ja Läti.

Võrreldes 2003. aasta lõpu seisuga tõusis välismaale paigutatud investeeringute struktuuris muude investeeringute osakaal ning langes reservvara ja otseinvesteeringute tähtsus. Laenude, hoiuste ja keskpanga kulla- ja välisvaluutareserv hõlmas 59% välisnõuetest. **Otseinvesteeringute** osatähtsus oli 16% kõigist välismaale tehtud investeeringuist. Aktiivsemad välismaale otseinvesteerijad olid finantsvahenduse (40%), kinnisvara, rentimise ja äritegevuse (30%) ning veonduse, laonduse ja side (14%) esindajad. 83% kõigist välismaale tehtud otseinvesteeringuist paigutati kolme riiki – Leetu, Läti ja Küprosele (vt tabel 2.3).

**Väliskohustuste suurema mahu ja nõuetest kiirema kasvu tõttu oli Eesti netoinvesteeringu positsioon 2004. aasta lõpus 131 mld krooni ulatuses negatiivne, moodustades 92% sisemajanduse koguproduktist (SKP). 77% netoinvesteeringu positsioonist oli pikaajaline kapital.** Viimase osakaal on aastaga langenud 13 protsendipunkti võrra.

**Eesti kõigi sektorite võlakohustused kasvasid aastaga kolmandiku võrra ja olid 31. detsembril 2004. aastal 115 mld krooni (81% SKPst). Eesti netovälisvõlg (võla iseloomuga välisnõuete ja**

**-kohustuste vahe) moodustas 25,4 mld krooni (18% SKPst; vt tabel 2.4 ja joonis 2.3). Koguvõlg hõlmas 50% väliskohustuste mahust. Jättes kõrvale otseinvesteeringuettevõtete grupisisesed võlad, hõlmasid 52% koguvõlast pikaajalised võlakohustused. Võlanõuete puhul oli ülekaalus lühiajaline kapital (60%).**

**Tabel 2.1. Eesti rahvusvaheline investeerimispositsioon (mln kr)**

	31.12.2003	Osatähtsus (%)	31.12.2004	Osatähtsus (%)	Muut (%)
<b>VÄLISNÕUDED (VÄLISAKTIVA) KOKKU</b>	<b>75 471,7</b>	<b>100,0</b>	<b>99 735,0</b>	<b>100,0</b>	<b>32,1</b>
<b>Otseinvesteeringud välismaal</b>	<b>12 761,0</b>	<b>16,9</b>	<b>16 275,0</b>	<b>16,3</b>	<b>27,5</b>
Aksia(osa)kapital ja reinvesteeritud tulu	8 955,0	11,9	12 128,7	12,2	35,4
Muu otseinvesteeringukapital	3 806,0	5,0	4 146,4	4,2	8,9
<b>Portfelliinvesteeringud</b>	<b>18 669,9</b>	<b>24,7</b>	<b>24 717,0</b>	<b>24,8</b>	<b>32,4</b>
Omandiväärtpaberid	1 914,7	2,5	5 136,0	5,1	168,2
Võlaväärtpaberid	16 755,2	22,2	19 581,1	19,6	16,9
Võlakirjad	8 562,9	11,3	12 352,6	12,4	44,3
Rahaturuinstrumendid	8 192,3	10,9	7 228,4	7,2	-11,8
<b>Tuletisinstrumendid</b>	<b>333,5</b>	<b>0,4</b>	<b>368,6</b>	<b>0,4</b>	<b>10,5</b>
<b>Muud investeeringud</b>	<b>26 523,7</b>	<b>35,1</b>	<b>37 769,9</b>	<b>37,9</b>	<b>42,4</b>
Kaubanduskrediit	5 697,0	7,5	6 986,7	7,0	22,6
Laenud	14 224,0	18,8	22 359,2	22,4	57,2
Pikaajalised	5 621,6	7,4	11 408,2	11,4	102,9
Lühiajalised	8 602,4	11,4	10 951,0	11,0	27,3
Sularaha ja hoiused	5 948,8	7,9	7 664,6	7,7	28,8
Muud nõuded	653,8	0,9	759,4	0,8	16,2
<b>Reservvara</b>	<b>17 183,5</b>	<b>22,8</b>	<b>20 604,3</b>	<b>20,7</b>	<b>19,9</b>
<b>VÄLISKOHUSTUSED (VÄLISPASSIVA) KOKKU</b>	<b>165 877,5</b>	<b>100,0</b>	<b>230 543,6</b>	<b>100,0</b>	<b>39,0</b>
<b>Otseinvesteeringud Eestis</b>	<b>86 880,8</b>	<b>52,4</b>	<b>115 483,2</b>	<b>50,1</b>	<b>32,9</b>
Aksia(osa)kapital ja reinvesteeritud tulu	72 072,7	43,4	100 593,8	43,6	39,6
Muu otseinvesteeringukapital	14 808,1	8,9	14 889,4	6,5	0,5
<b>Portfelliinvesteeringud</b>	<b>29 453,3</b>	<b>17,8</b>	<b>51 627,3</b>	<b>22,4</b>	<b>75,3</b>
Omandiväärtpaberid	11 783,6	7,1	22 276,7	9,7	89,0
Võlaväärtpaberid	17 669,7	10,7	29 350,6	12,7	66,1
Võlakirjad	12 971,7	7,8	26 577,3	11,5	104,9
Rahaturuinstrumendid	4 697,9	2,8	2 773,3	1,2	-41,0
<b>Tuletisinstrumendid</b>	<b>208,6</b>	<b>0,1</b>	<b>238,0</b>	<b>0,1</b>	<b>14,1</b>
<b>Muud investeeringud</b>	<b>49 334,7</b>	<b>29,7</b>	<b>63 195,1</b>	<b>27,4</b>	<b>28,1</b>
Kaubanduskrediit	7 244,3	4,4	8 273,3	3,6	14,2
Laenud	24 371,3	14,7	28 649,3	12,4	17,6
Pikaajalised	21 349,0	12,9	25 081,9	10,9	17,5
Lühiajalised	3 022,3	1,8	3 567,4	1,5	18,0
Sularaha ja hoiused	16 447,3	9,9	25 251,9	11,0	53,5
Muud kohustused	1 271,8	0,8	1 020,7	0,4	-19,7
<b>NETOINVESTEERIMISPOSITSIOON</b>	<b>-90 405,8</b>		<b>-130 808,6</b>		<b>44,7</b>
<b>Pikaajaline</b>	<b>-81 182,8</b>		<b>-100 372,4</b>		<b>23,6</b>
<b>Lühiajaline</b>	<b>-9 223,0</b>		<b>-30 436,3</b>		<b>230,0</b>
<b>KOGUVÄLISVÖLG</b>	<b>87 532,9</b>		<b>114 844,8</b>		<b>31,2</b>
<b>NETOVÄLISVÖLG</b>	<b>-17 588,7</b>		<b>-25 377,5</b>		<b>44,3</b>
Valitsemissektor	7 032,9		7 661,0		8,9

**Tabel 2.2. Rahvusvaheline investeerimispositsioon tegevusalade ja riikide järgi, 31. detsembril 2004 (%)**

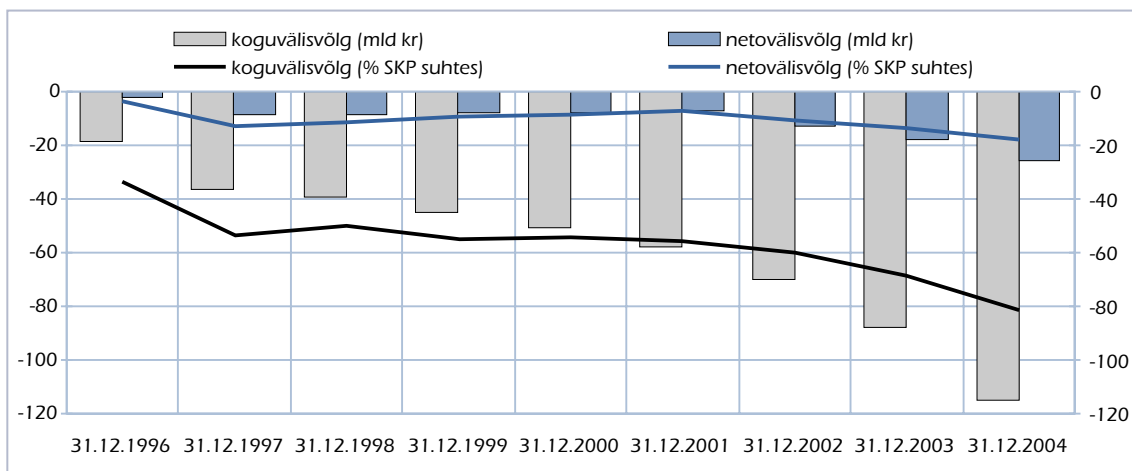
Nõuded		Kohustused	
<b>Tegevusalad</b>			
Finantsvahendus	70,3	Finantsvahendus	51,3
Avalik haldus ja riigikaitse	11,6	Kinnisvara, rentimine ja äritegevus	13,1
Kinnisvara, rentimine ja äritegevus	5,5	Töötlev tööstus	10,7
Hulgi- ja jaekaubandus	5,3	Hulgi- ja jaekaubandus	7,6
Töötlev tööstus	4,6	Veondus, laondus ja side	5,4
Muud	2,7	Muud	11,9
Kokku	100,0	Kokku	100,0
<b>Riigid</b>			
Leedu	14,5	Rootsi	29,8
Saksamaa	12,8	Soome	20,4
Läti	12,8	Suurbritannia	16,7
Soome	7,1	USA	5,7
Suurbritannia	7,0	Saksamaa	3,9
Ülejäänud riigid	45,8	Ülejäänud riigid	23,5
Kokku	100,0	Kokku	100,0

**Tabel 2.3. Otseinvesteeringupositsioon tegevusalade ja riikide järgi, 31. detsembril 2004 (%)**

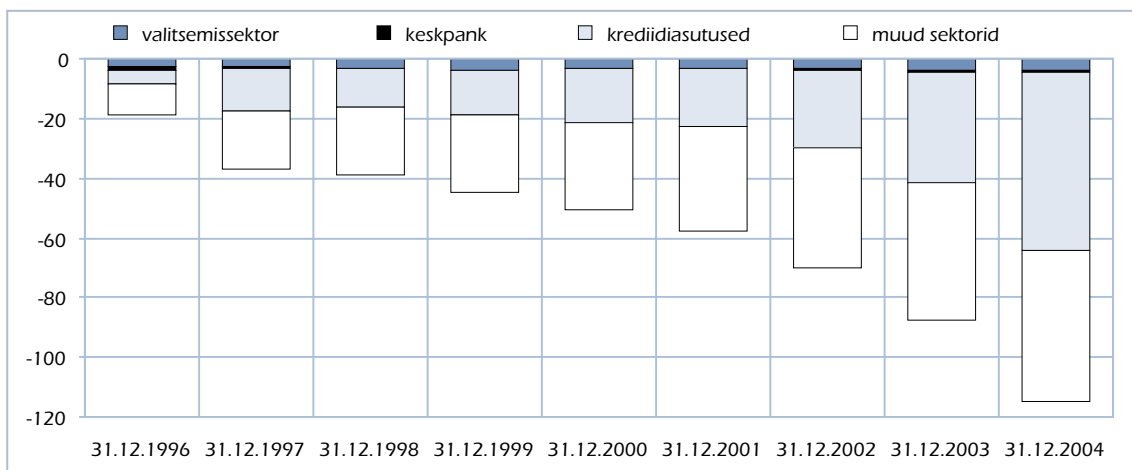
Eestis		Välismaal	
<b>Tegevusalad</b>			
Finantsvahendus	31,5	Finantsvahendus	39,8
Kinnisvara, rentimine ja äritegevus	22,7	Kinnisvara, rentimine ja äritegevus	30,0
Töötlev tööstus	16,7	Veondus, laondus ja side	13,5
Hulgi- ja jaekaubandus	10,0	Hulgi- ja jaekaubandus	6,2
Veondus, laondus ja side	5,3	Töötlev tööstus	5,7
Muud	13,8	Muud	4,8
Kokku	100,0	Kokku	100,0
<b>Riigid</b>			
Rootsi	45,4	Leedu	38,9
Soome	23,8	Läti	32,7
USA	5,1	Küpros	11,2
Norra	2,8	Soome	4,7
Suurbritannia	2,7	Venemaa	4,2
Ülejäänud riigid	20,2	Ülejäänud riigid	8,3
Kokku	100,0	Kokku	100,0

Tabel 2.4. Välisvõlg (mln kr)

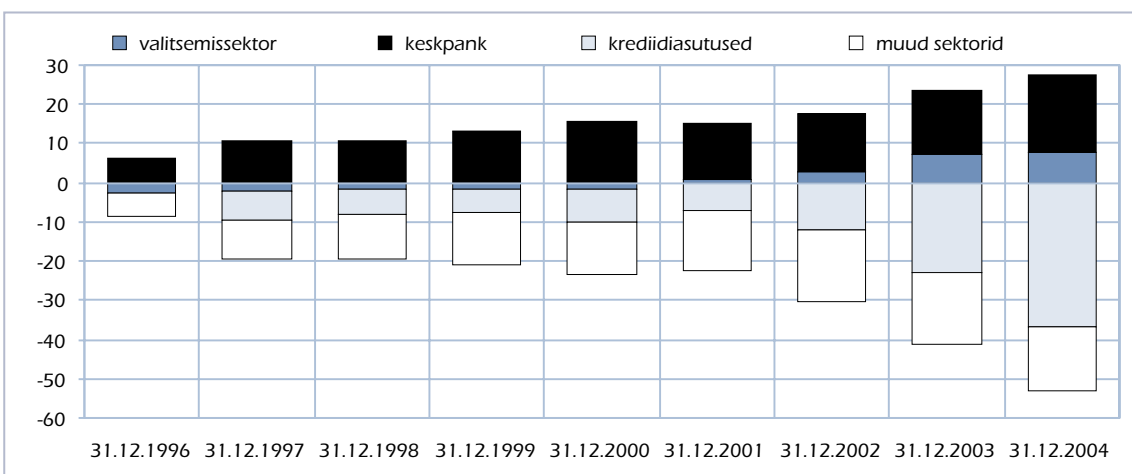
	31.12.2003	Osatähtsus (%)	31.12.2004	Osatähtsus (%)	Muut (%)
<b>VÖLAKOHUSTUSED</b>					
<b>I. Valitsemissektor</b>	<b>3 744,2</b>	<b>4,3</b>	<b>3 891,0</b>	<b>3,4</b>	<b>3,9</b>
Lühiajalised					
Pikaajalised	3 744,2	4,3	3 891,0	3,4	3,9
<b>II. Keskpank</b>	<b>485,1</b>	<b>0,6</b>	<b>507,7</b>	<b>0,4</b>	<b>4,6</b>
Lühiajalised	485,1	0,6	507,7	0,4	4,6
Pikaajalised					
<b>III. Krediidiasutused</b>	<b>37 075,1</b>	<b>42,4</b>	<b>59 932,7</b>	<b>52,2</b>	<b>61,7</b>
Lühiajalised	19 043,6	21,8	21 982,8	19,1	15,4
Pikaajalised	18 031,5	20,6	37 950,0	33,0	110,5
<b>IV. Muud sektorid</b>	<b>25 700,0</b>	<b>29,4</b>	<b>28 214,3</b>	<b>24,6</b>	<b>9,8</b>
Lühiajalised	9 946,9	11,4	10 549,7	9,2	6,1
Pikaajalised	15 753,1	18,0	17 664,6	15,4	12,1
<b>V. Otseinvesteeringud: grupisisesed võlad</b>	<b>20 528,5</b>	<b>23,5</b>	<b>22 299,0</b>	<b>19,4</b>	<b>8,6</b>
<b>KOGUVÄLISVÖLG</b>	<b>87 532,9</b>	<b>100,0</b>	<b>114 844,8</b>	<b>100,0</b>	<b>31,2</b>
<b>VÖLANÕUDED</b>					
<b>I. Valitsemissektor</b>	<b>10 777,1</b>	<b>15,4</b>	<b>11 552,0</b>	<b>12,9</b>	<b>7,2</b>
Lühiajalised	6 398,3	9,1	5 818,6	6,5	-9,1
Pikaajalised	4 378,7	6,3	5 733,4	6,4	30,9
<b>II. Keskpank</b>	<b>17 150,2</b>	<b>24,5</b>	<b>20 582,0</b>	<b>23,0</b>	<b>20,0</b>
Lühiajalised	14 256,0	20,4	16 879,4	18,9	18,4
Pikaajalised	2 894,2	4,1	3 702,6	4,1	27,9
<b>III. Krediidiasutused</b>	<b>14 218,0</b>	<b>20,3</b>	<b>23 030,2</b>	<b>25,7</b>	<b>62,0</b>
Lühiajalised	12 615,8	18,0	14 970,9	16,7	18,7
Pikaajalised	1 602,2	2,3	8 059,3	9,0	403,0
<b>IV. Muud sektorid</b>	<b>18 272,5</b>	<b>26,1</b>	<b>22 747,0</b>	<b>25,4</b>	<b>24,5</b>
Lühiajalised	9 929,4	14,2	12 598,7	14,1	26,9
Pikaajalised	8 343,2	11,9	10 148,3	11,3	21,6
<b>V. Otseinvesteeringud: grupisisesed võlad</b>	<b>9 526,4</b>	<b>13,6</b>	<b>11 556,0</b>	<b>12,9</b>	<b>21,3</b>
<b>VÖLANÕUDED KOKKU</b>	<b>69 944,2</b>	<b>100,0</b>	<b>89 467,3</b>	<b>100,0</b>	<b>27,9</b>
<b>NETOVÄLISVÖLG (võlanõuded miinus võlakohustused)</b>					
<b>I. Valitsemissektor</b>	<b>7 032,9</b>		<b>7 661,0</b>		<b>8,9</b>
Lühiajaline	6 398,3		5 818,6		-9,1
Pikaajaline	634,6		1 842,4		190,3
<b>II. Keskpank</b>	<b>16 665,8</b>		<b>20 074,3</b>		<b>20,5</b>
Lühiajaline	13 770,9		16 371,7		18,9
Pikaajaline	2 894,2		3 702,6		27,9
<b>III. Krediidiasutused</b>	<b>-22 857,1</b>		<b>-36 902,5</b>		<b>61,4</b>
Lühiajaline	-6 427,9		-7 011,9		9,1
Pikaajaline	-16 429,3		-29 890,6		81,9
<b>IV. Muud sektorid</b>	<b>-7 427,4</b>		<b>-5 467,3</b>		<b>-26,4</b>
Lühiajaline	-17,5		2 049,0		-11 782,5
Pikaajaline	-7 409,9		-7 516,3		1,4
<b>V. Otseinvesteeringud: grupisisesed võlad</b>	<b>-11 002,2</b>		<b>-10 743,0</b>		<b>-2,4</b>
<b>NETOVÄLISVÖLG KOKKU</b>	<b>-17 588,7</b>		<b>-25 377,5</b>		<b>44,3</b>



**Joonis 2.1. Eesti majanduse kogu- ja netovälisvõlg (mld kr, vasak telg) ja % SKP suhtes (parem telg)**



**Joonis 2.2. Eesti koguvälisvõlg majandussektorite järgi (mld kr)**



**Joonis 2.3. Eesti netovälisvõlg majandussektorite järgi (mld kr)**