

III. EESTI RAHVUSVAHELINE INVESTEERIMISPOSITSIOON JA VÄLISVÕLG 31. DETSEMBRIL 2002

2002. aasta lõpuks ulatusid kõik Eestisse tehtud välisinvesteeringud 127 miljardi kroonini (118% SKP suhtes), mis on ligi 6% enam kui aasta varem. Sellest poole ehk 63 miljardit krooni moodustasid otseinvesteeringud, mis oma põhiosas välisvõlga ei suurenda (vt tabel 3.1). Välisinvestorid olid enim investeerinud finantsvahendusse (28% otseinvesteeringutest), veondusse, laondusse ja sisesse (21%) ning töötlevasse tööstusse (19%). Ligi 70% otseinvesteeringutest pärineb Rootsist (41%) ja Soomest (27%; vt tabel 3.2). Kolmandal kohal olid otseinvesteeringud Ameerika Ühendriikidest (7%).

Lisaks otseinvesteeringutele on Eestisse olulisel määral kapitali paigutatud muude investeeringute (laenuid, deposiidid jms) vormis (34%) ning portfelliinvesteeringutena (16%). Aasta viimases kvartalis toimus varasemast intensiivsem kapitali sissevool muude investeeringutena.

Eesti investeeringud välisriikidesse moodustasid 2002. aasta lõpuks 61 miljardit krooni. Suurema osa sellest moodustasid laenuid, deposiidid (38%) ning keskpanga kulla- ja välisvaluuta-reserv (25%). Otseinvesteeringute osatähtsus kõigist välismaale tehtud investeeringutest oli 17%. Siingi oli eelistatumad tegevusalad finantsvahendus (39% kõigist välismaale tehtud otseinvesteeringutest) ning veendus, laendus ja side (21%), lisaks ka kinnisvara-, üürimis- ja äriteenindus (19%; vt tabel 3.3). Kolm neljandikku välismaale paigutatud Eesti kapitalist on läinud Balti riikidesse – Leetu (44%) ja Läti (31%).

Väliskohustuste ülekaalu tõttu oli Eesti netoinvesteeringu positsioon 2002. aasta lõpul 65,9 miljardi krooni ulatuses negatiivne (61% SKP suhtes).

Eesti kõigi sektorite võlakohustused moodustasid 31. detsembril 2002. aastal 70,3 miljardit krooni (65% SKP suhtes; vt tabel 3.4). Eesti netovälisvõlg (võla iseloomuga välisnõuete ja -kohustuste vahe) suurenes aastaga 1,8 korda ja moodustas 12,8 miljardit krooni (12% SKP suhtes). Netovälisvõlga suurendasid põhiliselt krediidiasutused, kelle netovälisvõlg kasvas üle 70%. Valitsemissektori netovälisvõlg oli teist aastat järjest positiivne (3 miljardit krooni). Eesti kogu- ja netovälisvõla dünaamikat iseloomustavad joonised 3.1–3.3.

Tabel 3.1. Eesti rahvusvaheline investeerimispositsioon (mln kr)

	31.12.01	Osatähtsus (%)	31.12.02	Osatähtsus (%)	Muut (%)
VÄLISNÕUDED (VÄLISAKTIVA)					
Otseinvesteeringud välismaal	9 785,7	16,4	10 097,6	16,6	3,2
Aksia(osa)kapital ja reinvesteeringutud tulud	5 999,7	10,0	6 635,8	10,9	10,6
Muu kapital	3 786,0	6,3	3 461,8	5,7	-8,6
Portfelliinvesteeringud välismaal	12 422,9	20,8	12 308,4	20,2	-0,9
Omandiväärtpaberid	404,5	0,7	549,2	0,9	35,8
Võlaväärtpaberid	12 018,4	20,1	11 759,2	19,3	-2,2
Pikaajalised	8 807,4	14,7	7 806,0	12,8	-11,4
Lühiajalised	3 211,0	5,4	3 953,2	6,5	23,1
Tuletisinstrumendid	179,3	0,3	194,2	0,3	8,3
Muud investeeringud	22 605,0	37,8	23 328,4	38,3	3,2
Kaubanduskrediit	5 873,2	9,8	4 199,4	6,9	-28,5
Laenu	9 231,4	15,5	10 646,3	17,5	15,3
Pikaajalised	4 711,5	7,9	5 073,3	8,3	7,7
Lühiajalised	4 519,9	7,6	5 573,0	9,1	23,3
Deposiidid	6 524,4	10,9	7 872,1	12,9	20,7
Muud nõuded	976,0	1,6	610,6	1,0	-37,4
Reservid	14 740,4	24,7	14 984,9	24,6	1,7
VÄLISNÕUDED KOKKU	59 733,3	100,0	60 913,5	100,0	2,0
sh võlad	50 877,3		57 455,2		12,9
VÄLISKOHUSTUSED (VÄLISPASSIVA)					
Otseinvesteeringud Eestis	61 882,0	51,7	63 127,3	49,8	2,0
Aksia(osa)kapital ja reinvesteeringutud tulud	49 065,1	41,0	50 915,4	40,2	3,8
Muu kapital	12 816,9	10,7	12 211,9	9,6	-4,7
Portfelliinvesteeringud Eestis	19 087,9	15,9	20 596,4	16,2	7,9
Omandiväärtpaberid	7 911,2	6,6	9 483,1	7,5	19,9
Võlaväärtpaberid	11 176,7	9,3	11 113,3	8,8	-0,6
Pikaajalised	11 155,3	9,3	11 097,1	8,8	-0,5
Lühiajalised	21,4	0,0	16,2	0,0	-24,3
Tuletisinstrumendid	121,5	0,1	88,7	0,1	-27,0
Muud investeeringud	38 703,9	32,3	42 967,9	33,9	11,0
Kaubanduskrediit	8 152,8	6,8	6 763,8	5,3	-17,0
Laenu	18 314,6	15,3	21 715,2	17,1	18,6
Pikaajalised	15 627,4	13,0	17 556,2	13,8	12,3
Lühiajalised	2 687,2	2,2	4 159,0	3,3	54,8
Deposiidid	9 454,4	7,9	11 863,6	9,4	25,5
Muud kohustused	2 782,1	2,3	2 625,3	2,1	-5,6
VÄLISKOHUSTUSED KOKKU	119 795,3	100,0	126 780,3	100,0	5,8
sh võlad	58 006,8		70 257,4		21,1
RAHVUSVAHELINE NETOINVESTEERIMISPOSITSIOON	-60 062,0		-65 866,8		9,7
sh lühiajaline positsioon	-4 696,6		-6 930,3		47,6
sh pikaajaline positsioon	-55 365,4		-58 936,5		6,5
NETOVÄLISVÕLG KOKKU	-7 129,5		-12 802,2		79,6
sh valitsemissektor	598,7		3 044,6		408,5

Tabel 3.2. Otseinvesteeringupositsioon Eestis riigiti ja tegevusalati 31. detsembril 2002

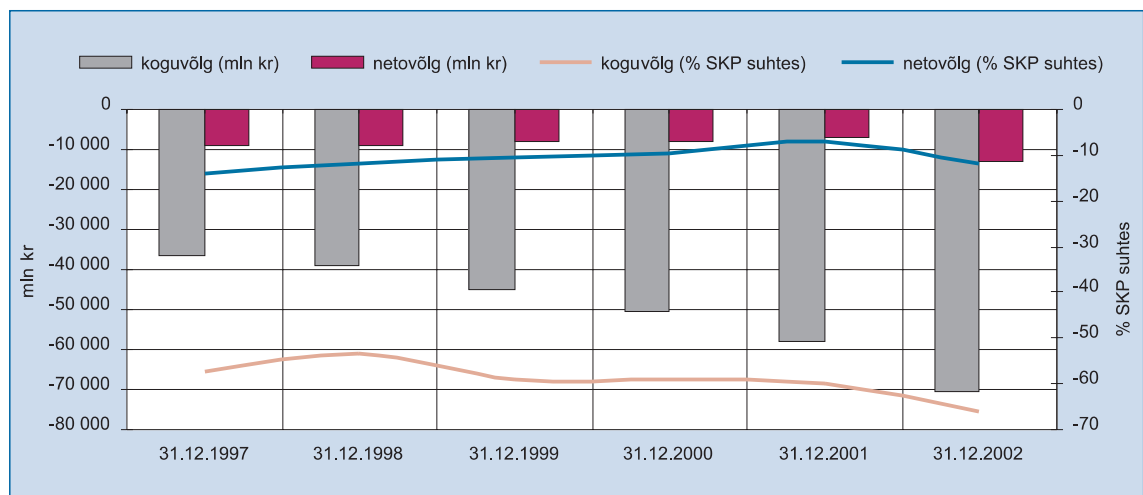
Riik	mln kr	%	Tegevusala	mln kr	%
Rootsi	25 854,1	41,0	Finantsvahendus	17 694,7	28,0
Soome	17 216,2	27,3	Veondus, laondus ja side	13 531,4	21,4
Ameerika Ühendriigid	4 477,3	7,1	Töötlev tööstus	11 875,1	18,8
Holland	2 492,2	3,9	Hulgi- ja jaekaubandus	8 504,4	13,5
Norra	2 041,5	3,2	Kinnisvara-, üürimis- ja äriteenindus	6 026,8	9,5
Teised	11 046,0	17,5	Muud	5 494,9	8,7

Tabel 3.3. Eesti otseinvesteeringupositsioon välismaal riigiti ja tegevusalati 31. detsembril 2002

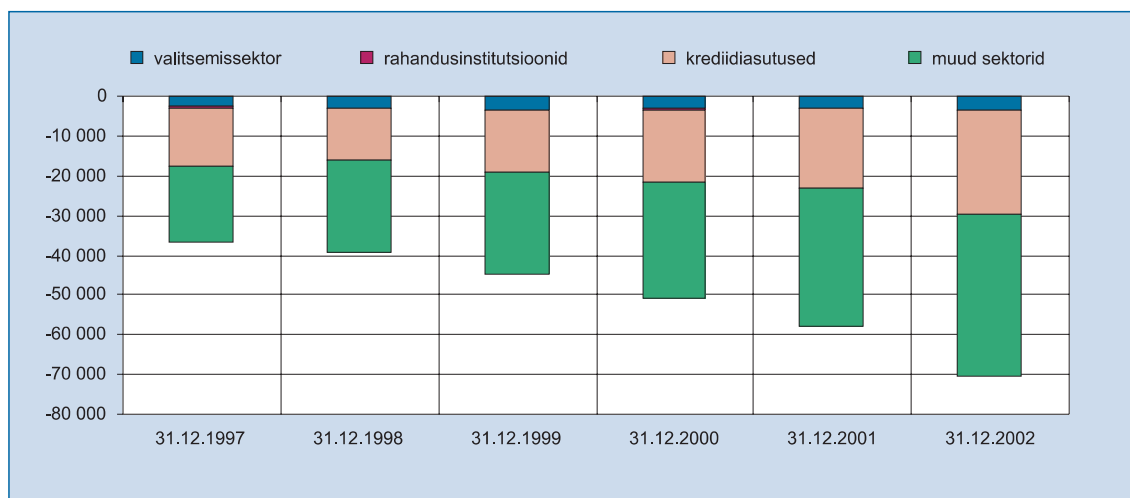
Riik	mln kr	%	Tegevusala	mln kr	%
Leedu	4 416,9	43,7	Finantsvahendus	3 906,2	38,7
Läti	3 162,2	31,3	Veondus, laondus ja side	2 156,9	21,4
Küpros	1 383,4	13,7	Kinnisvara-, üürimis- ja äriteenindus	1 960,9	19,4
Itaalia	631,1	6,3	Töötlev tööstus	1 208,6	12,0
Teised	504	5,0	Hulgi- ja jaekaubandus	613,3	6,1
			Muud	251,7	2,5

Tabel 3.4. Välisvõlg (mln kr)

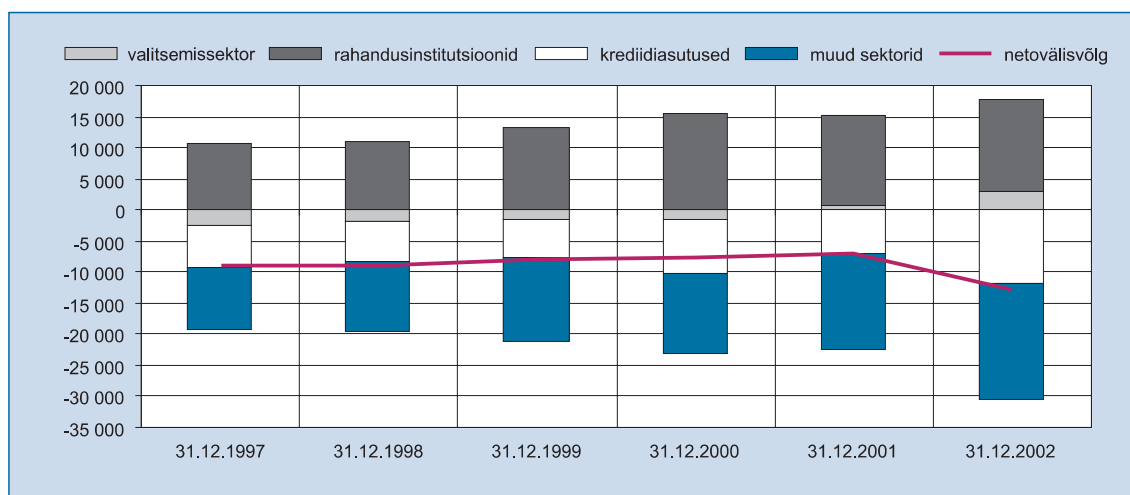
	31.03.02	%	30.06.02	%	30.09.02	%	31.12.02	%
VÖLAKOHUSTUSED								
Lühiajalised	23 009,1	36,8	23 374,0	36,0	21 924,1	33,1	24 184,8	34,4
Valitsemissektor								
Keskpank	1 636,4	2,6	915,8	1,4	5,3	0,0	255,5	0,4
Krediidiasutused	12 692,1	20,3	13 678,6	21,1	12 280,3	18,5	15 187,7	21,6
Muud sektorid	8 680,6	13,9	8 779,6	13,5	9 638,5	14,5	8 741,6	12,4
Pikaajalised	39 584,5	63,2	41 489,5	64,0	44 373,9	66,9	46 072,6	65,6
Valitsemissektor	2 976,5	4,8	3 766,6	5,8	3 408,8	5,1	3 383,2	4,8
Keskpank	0,0							
Krediidiasutused	8 836,0	14,1	9 228,9	14,2	9 726,1	14,7	10 754,1	15,3
Muud sektorid	27 772,0	44,4	28 494,0	43,9	31 239,0	47,1	31 935,3	45,5
KOGUVÄLISVÖLG	62 593,6	100,0	64 863,5	100,0	66 298,0	100,0	70 257,4	100,0
VÖLANÕUDED								
Lühiajalised	39 056,2	69,6	39 482,8	68,9	35 788,3	63,1	37 136,6	64,6
Valitsemissektor	556,8	1,0	1 130,4	2,0	1 133,4	2,0	1 939,7	3,4
Keskpank	15 399,5	27,5	14 734,7	25,7	14 702,6	25,9	14 943,2	26,0
Krediidiasutused	13 460,0	24,0	13 646,2	23,8	10 649,1	18,8	12 851,1	22,4
Muud sektorid	9 639,9	17,2	9 971,5	17,4	9 303,2	16,4	7 402,6	12,9
Pikaajalised	17 029,3	30,4	17 810,8	31,1	20 918,6	36,9	20 318,6	35,4
Valitsemissektor	3 095,4	5,5	3 734,6	6,5	4 865,0	8,6	4 488,1	7,8
Keskpank	14,1	0,0	12,8	0,0	12,4	0,0	12,4	0,0
Krediidiasutused	1 150,6	2,1	1 175,8	2,1	1 382,5	2,4	1 253,6	2,2
Muud sektorid	12 769,2	22,8	12 887,6	22,5	14 658,7	25,8	14 564,5	25,3
VÖLANÕUDED KOKKU	56 085,5	100,0	57 293,6	100,0	56 706,9	100,0	57 455,2	100,0
NETOVÄLISVÖLG								
Lühiajaline	16 047,1		16 108,8		13 864,2		12 951,8	
Valitsemissektor	556,8		1 130,4		1 133,4		1 939,7	
Keskpank	13 763,1		13 818,9		14 697,3		14 687,7	
Krediidiasutused	767,9		-32,4		-1 631,2		-2 336,6	
Muud sektorid	959,3		1 191,9		-335,3		-1 339,0	
Pikaajaline	-22 555,2		-23 678,7		-23 455,3		-25 754,0	
Valitsemissektor	118,9		-32,0		1 456,2		1 104,9	
Keskpank	14,1		12,8		12,4		12,4	
Krediidiasutused	-7 685,4		-8 053,1		-8 343,6		-9 500,5	
Muud sektorid	-15 002,8		-15 606,4		-16 580,3		-17 370,8	
NETOVÄLISVÖLG KOKKU	-6 508,1		-7 569,9		-9 591,1		-12 802,2	



Joonis 3.1. Eesti majanduse kogu- ja netovälisvõlg (mln kr) ja % SKP suhtes (parem telg)



Joonis 3.2. Eesti koguvälisvõlg majandussektorite järgi (mln kr)



Joonis 3.3. Eesti netovälisvõlg majandussektorite järgi (mln kr)