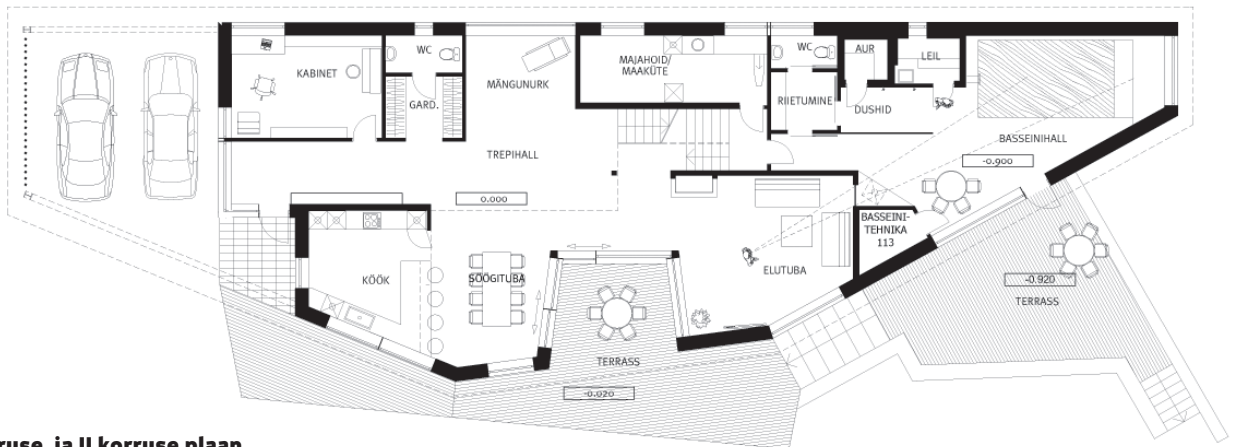


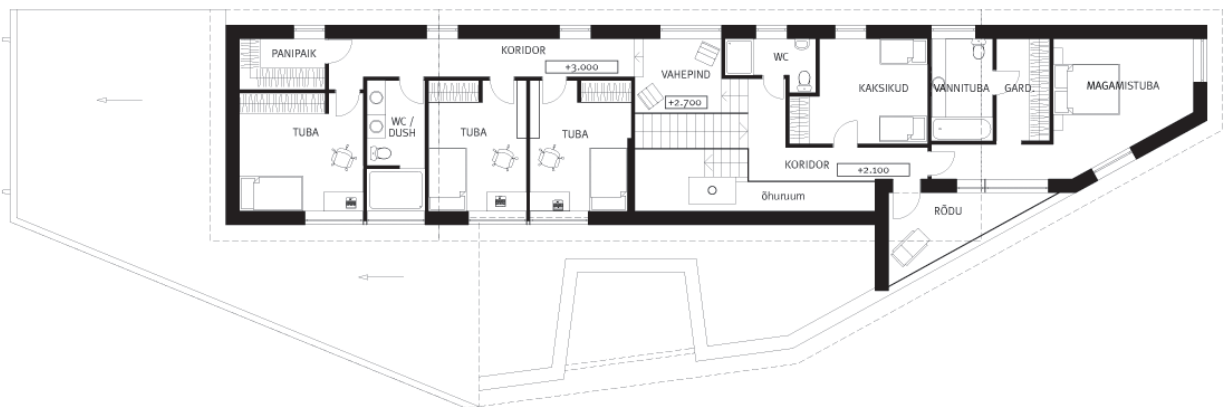


► Krundipoolsel küljel liigendavad hoonet terrassid ja poolkinnine rõdu.

Fotod: Julia-Maria Linna ja Lembit Tork



► I korruse ja II korruse plaan



Äp

Teet Reier
aripaev@aripaev.ee



Kortermajast eramusse igatsev pere leidis tänu sõbralikule vihjele kena ja ruumika krundi linna servas madalate majade keskel võsastunud jõekaldal. Linnatingimustes

uskumatult suurt, kuue tuhande ruutmeetri suurust krundi aga ahistas täisehitusprotsendi väike number, mis tingis hoone paigutamise krundi piirile ja eluruumide viimise mitmele eri tasapinnale.

Uuele hoonetele sobiva kuju saamise otsingud alga-

sid valge funkumaja mõtetest ja pääsisid arhitekt Lembit Torki kavandatud, puitlaudisega kaetud ja ümbrusega sulanduva eramuga. Tõsi, enne majaehitust tuli jõekaldalt maha võtta sadu puid ja vedada krundile hulgaliselt täitepinnast.

Arhitekti sõnul oli maja-

omanike soov saada omale võimalikult avar ja ruumikas kodu, kus lastel oleks mänguruumi, ilma et neid peaks mööda nurgataguseid otsima. Samas pidi säilima võimalus vajadusel endale pisut privaatsust tekitada.

“Välisel vaatlusel ei saagi õieti aru, mitu korrust siis