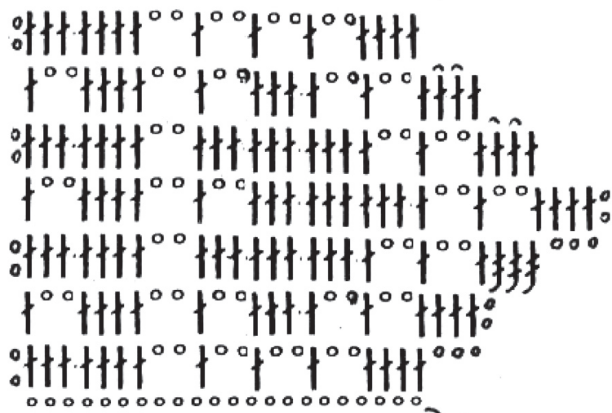


Skeemi lugemise lihtsustamiseks on välja joonistatud ka muustriskeem (joonis 2). Skeemil on väikese lõngasaba järgi näha töö algus. Sirge serva pool tuleb iga rea kõrguseks teha kaks ahelsilmust. Sakilise serva pool rea alguses ühe täis ruudu juurde tegemiseks peab heegeldama esmalt viis ahelsilmust, seejärel kolmandasse silmusesse tegema esimese ühekordse samba, sealt edasi igasse järgmisesse üks ühekordne samm. Täis ruudu viimane samm peab satuma täpselt eelmise rea viimase samba peale, mitte enam ahelsilmusele (joonis 2).



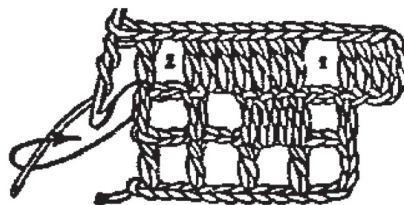
Joonis 2.

Rea lõppu ühe täis ruudu juurde tegemine käib kahekordsete sammastega. Esimene kahekordne samm kinnitatakse samasse kohta, kus on eelmise ruudu ühekordne sam-

mas (joonis 3), järgmised viimati tehtud kahekordse samba alumise osa külge (joonis 4).

Rea alguses ühe ruudu kahandamiseks tuleb heegelda aassilmuseid eelmise rea viimase ruudu peale.

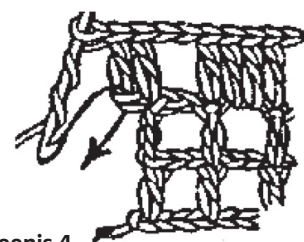
Nende köögirätikute pitsi pikkuseks sai viisteist sakk. Pits peab olema rätiku otsast pikem umbes 3 cm, kindlasti ei tohi pitsi venitada õmblemise ajal, pigem krookida rohkem. Rätiku otsa pitsi kinnitamine käib üleloomispistete-ga pitsi kergelt krookides.



Joonis 3.

Köögirätiku pitsidele kulus peaaegu terve 25grammine kera iiris-heegelnööri. Heegeldatud on heegelnõelaga nr 1,5.

Mõnusat heegeldamist tuulistel kevad-õhtutel!



Joonis 4.

TIINA VELDI
käsitööõpetaja

**UUS
TŠEHHI TÜÜPI
ÕLU**

PILS ON HELE, TUGEVA HUMALAGA ÕLU, MILLEL ON KÕIK TŠEHHI KUULSATE ÕLLEMEISTRITE PRUULI PARIMAD OMADUSED - PUHAS JA JÕULINE MAITSE, SÄRAVKULDNEVÄRV JA KOHEV VALGE VAHT. ÜKS ÕLLESÕPRADE UNISTUS ON TAAS TÄIDE LÄINUD.

Heineken

TÄHELEPANU! TEGEMIST ON ALKOHOLIGA. ALKOHOL VÕIB KAHJUSTADA TEIE TERVIST.