

# Puukeskus tõi turule ilmakindlad tuuletõkkeplaadid Bitrock

**Bitrock tuuletõkkeplaadi valmistamisel immutatakse kiudaine bituumeniga, mis annab plaatidele suurema niiskuskindluse.**

Juhul, kui ehitus saab välispinna kahjustusi ning niiskus pääseb tuuletõkkele ligi, pole siiski ohtu, et see hallitama läheb.

Plaatide välimine pool on lisaks pealistatud tuulekindla, bituumeniga immutatud paberiga, mis vetthülgavust veelgi lisab ja parandab tuuletõkke esmatähtsat omadust – tuulepüsisust.

Tähtis on seegi, et sulundplaatide kasutamisel ei vaja selline plaat ühenduskohtade nn ületepimist.

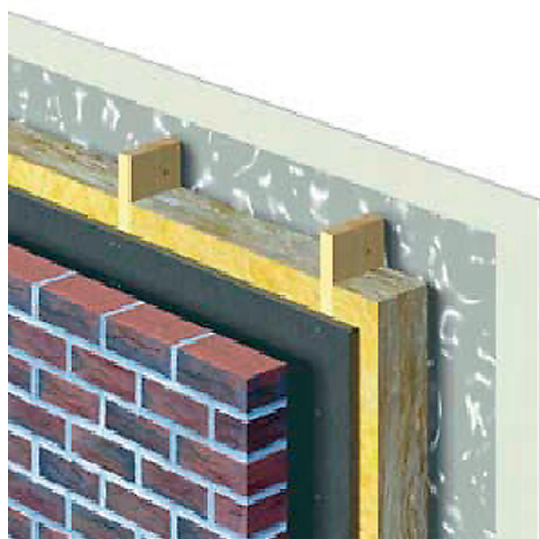
“Juba paigaldatud plaadid

on hästi kujupüsisvad. Ehitusobjektidel ning niisketes oludes on muidu suur oht, et plaatide niiskuseimavuse tõttu plaadid paisuvad ja kipuvad kinnituskohtade vahel lokkima, mis kokkuvõttes võib rikkuda ehitise tuulepüsisust,” sõnas Puukeskuse juht Atso Matsalu.

Võrreldes sarnaste tuuletõketega on Bitrock tihedam ja jäigem.

See omadus annab suure eelise paigaldamisel just püst- ja negatiivse kaldega pindadele, kus pole ohtu, et kinnitusvahend tuuletõkkeplaadist läbi tuleb.

Bitrocki plaat on mugav paigaldada ka seetõttu, et toode ei murdu kergesti.



**BITUUMENIGA immutatud paber muudab toote vetthülgavaks, ühenduskohti ei pea üle teipima.** FOTO: TOOTJA



**VESIALUSEL VAHA annab kauni väljanägemise ja tõhusa kaitse nii uuele kui vanale puitfassaadile**



## PUITFASSAADI VIIMISTLEMINE VAHAGA

- 1** Hoolitse selle eest, et viimistletav puitpind on puhas ja kuiv. Puhasta vanad viimistletavad pinnad mustusest, hallitusest ja eemaldatavatel ainetel. Enne vahatamist on soovitatav puitu töödelda tootega Booraks.
- 2** Kanna vaha puitpinna peale pintliga puidusüü suunas. Kuivamisaja kihtide vahel peab olema vähemalt 24 tundi.
- 3** Kanna peale teine kiht. Viimistluskihtide arv on 2–3 sõltuvalt puitpinna kvaliteedist ja kasutamise eesmärgist.

**Amello Grupp OÜ**  
Tel 6 720 471 ● Mob 51 31073  
info@amello.ee ● www.amello.ee

Heledast puidust (määnd, kuusk ja kask) välisfassaadid vajavad head kaitset ilmastikumõjude vastu. Kas sajab vihma, lund või paistab soe suvepäike, puit koos viimistlusega peab sellele vastu pidama. Selleks otstarbeks ongi välja töötatud vesialusel toode nimega **Fassadivaha**.

Toode sisaldab väärtuslikku vaha, mis muudab pinna vetthülgavaks ja kaitseb seda niiskuse ning hallituse vastu. Vaha imendub hästi puidu sisse, toob esile puusüü ja oksakohad ning annab õhku läbilaskva kihi.

**Fassadivaha** on kaheksas põhitoonis: teak, palisander, hele tamm, vaher, pihlakas, kollane, aprikoos ja roheline.

