

# Suuremõõdulised plaadid popimad

**Kuigi praegu eelistatakse suuremõõdulisi klassikalisi seina- ja põrandaplaate, võiks jala alla rohkem kujunduslikku mängulusti lubada.**

**Ä** LIIVI TAMM  
liivi.tamm@aripaev.ee

**Plaadipunkt ASI juhi Riho Suuni kinnitusel muutuvad sisustushuviliste eelistused plaatide suurus, kuju ja värvuses ajas.** “Tundub, et praegu on trendiks suuremate mõõtudega plaadid. Mõõdud on 33 × 100; 40 × 120 või isegi 60 × 120,” ütles Suun. “Plaadipind on seejuures tugevalt reljeefse mustriga.”

Ka sisearhitekt Loreida Hein kinnitas, et rohkem valitakse suuremõõdulisi vannitoaplaate, ent üha popimaks on muutumas ka naturaalkivi. “Samuti kasutatakse mosaiiki. See pole praegu küll tellijate esimene valik, ent sobivas kontekstis on ta kahtlemata omal kohal,” nentis ta. Toonidest eelistatakse üldjuhul traditsioonilist musta, valget ja beeži. Üha enam turnivad seintel ka suuremad mustrid. “Kasutatakse nii abstraktseid ornamente kui ka mitmesuguseid dekoore, samuti lillmustreid,” rääkis Hein. “Mina arvan, et rohkem mängulisust võiks tuua ka põrandale. Kui ornamentikat veel siin-seal kohtab, siis jõulisi mustreid, kas või fotoprinti tehnikas lilli, on ikka väga harva. Siin on meie tellijad üpris konservatiivsed.”

”**Kui ornamentikat veel siin-seal kohtab, siis jõulisi mustreid on ikka väga harva. Siin on meie tellijad üpris konservatiivsed.**  
sisearhitekt Loreida Hein

**Ä Tasub teada**  
**Plaatimise ABC**

**ALUSPIND** olgu sile ja loodis. **SEINTE** plaatimise alustamisel tasuks plaaditavate seinete servade ümber kasutada vahekiile. Nii sobituvad põrandaplaadid hiljem paremini seinaplaatide alla.

**LÕIKAMISEL** tuleb olla ettevaatlik, et plaate mitte kahjustada.

**PARIM** lõikamise tulemus saavutatakse märglõikusega. Tavalise lõikuri puhul tuleb alati jälgida, et et lõiketavik oleks heas töökorras.

**PÄRAST** lõikamist tuleks serv liivapaberiga üle lihvida.

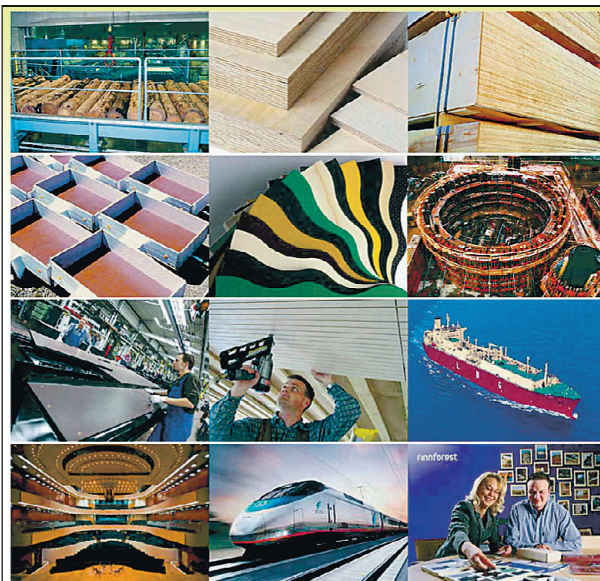
**PLAATIMISEL** tuleb hoolega jälgida, et plaadid joonduksid korrektselt. Vajadusel tuleks vuugivahede tege-

miseks kasutada vahekiile. **KUNI** vuugitäide on veel pehme, tuleks plaaditud pind puhastada niiske käsna. **PUHASTAMISEL** tuleb täpselt jälgida tootja poolt etteantud aega.

**TSEMENDIBAASILISED** plaatimissegud ja vuugitäited kõvenevad aja jooksul tugevaks ja on aina raskemini eemaldatavad.

**TSEMENDI** baasil vuugitäited on poorsed ja võivad sisse imada erinevaid aineid nagu värvipigmentid, lahustid, liimid jne. Seega tuleks plaaditud ja vuugitud pinda katta, kuni ka teised ehitustööd hoones on valmis.

ALLIKAS, AS PLAADIPUNKT



Kvaliteetne Finnforest Oy

## KASE- JA MÄNNIVINEER

Vineer sobib suurepäraselt

- kasutamiseks transporditööstuses, ehituses, betoonitööstuses
- interjööri siseviimistlusmaterjalina
- mööbli valmistamiseks
- pakenditööstuses
- põllumajandussektoris
- paljudes teistes valdkondades

**Lao address:** Kesk tee 10, Jüri, Harjumaa  
Puumaailm OÜ, tel 656 5943  
info@puumaailm.ee, [www.puumaailm.ee](http://www.puumaailm.ee)