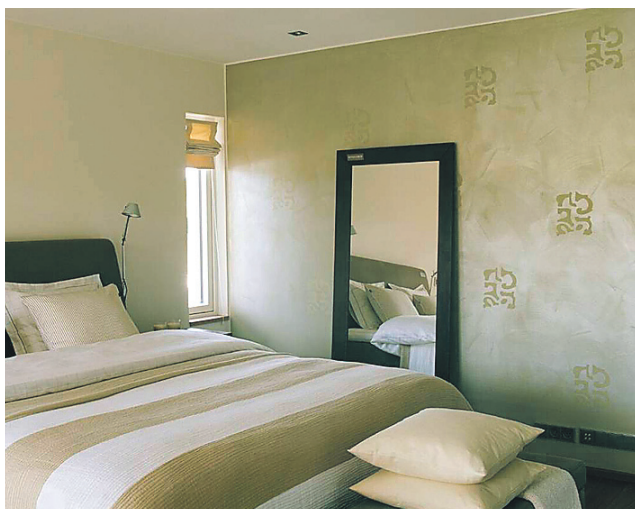
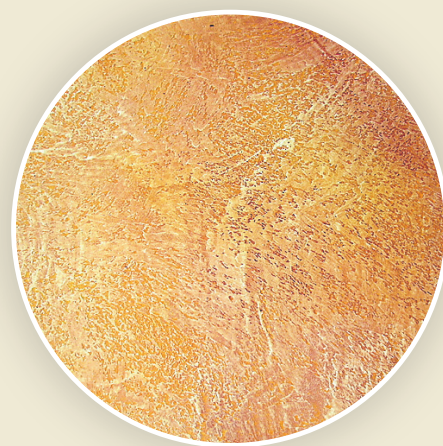




**BETON-  
PINDA** imi-  
teerivat või  
läbikumavat  
metalse hel-  
giga seina  
pole õige  
värviga kuigi  
keeriline  
luua.



**Ä** **Vahemere maa stiil**  
**Jätab eksootilise**  
**punakasoranžika pinna**



**VAJALIKUD TOOTED JA TÖÖVAHENDID:**

Tikkurila Tunto Hieno (toon G398)  
Vivacolor Interior Soft (toonid M315, M411,  
M307)  
Tikkurila Lasera  
pikakarvaline värvirull  
käsnn  
šabloon  
kitsas pahtlilabidas

**TÖÖDE JÄRJEKORD:**

- 1.** **KANNA** struktuurvärv Tunto Hieno (toon G398) pikakarvalise rulliga pinnale nii, et jääks struktuurne pind. Tasanda poolkuiva pinda õrnalt pahtlilabidaga nii, et tipud tasanduvad, aga augud jäävad.
- 2.** **SEGA** kokku värv Interior Soft (toon M315), Lasera ja vesi vahekorras 1:1:1. Pese pinda niiske käsnaga nii, et kogu pind on oranž.
- 3.** **SEGA** kokku värv Interior Soft (toon M411), Lasera ja vesi vahekorras 1:1:1. Pese pinda niiske käsnaga õrnalt nii, et kõrged kohad jäävad punakaspruunid ja sügavad augud oranžid.
- 4.** **SEGA** kokku värv Interior Soft (toon M307), Lasera ja vesi vahekorras 1:1:1. Lisa seda kollakat tooni laiguti ja ebaühtlaselt.

**STRUKTUURSELE** pinnale saab anda ka metallet helki. Selleks tuleb kasutada Tikkurila Taika metalliklasuuri, mis annab seinale kerge pärlmutterläike.

**PÕÖRA TÄHELEPANU** valgustite valikule. Oskuslik ja läbimõeldult kavandatud valgustahendus toob värvi eripära ja seina unikaalsuse ilmekalt esile.