

1. Ülevaade toidusektori osatähtsusest riigi majanduses

Urve Valdmaa, Ants Laansalu

Põllumajandussaaduste lisandväärtus oli 2004. a jooksevhindades 3,4 miljardit krooni ja suurenes võrreldes eelmise aastaga 17%. Põllumajanduse osatähtsus riigi sisemajanduse kogutoodangus (SKP-s) oli 2,7% ning on vähenenud 2000. a võrreldes viiendiku võrra. Toiduainetööstuse osatähtsus sisemajanduse koguproduktis on ligikaudu 4% ning toiduainetööstuse ekspordi osatähtsus 4,6% koguekspordist. Toiduainetööstussektoris töötab keskmiselt 3% hõivatutest, mis moodustab 14% kogu töötleva tööstuse töötajaskonnast.

Põllumajanduse osatähtsus SKP-s ja tööhõives 2000–2003

	2000	2001	2002	2003	2004
Põllumajanduse ja jahinduse lisandväärtus jooksevhindades (mln krooni)	2 660,8	2 953,7	2 946,8	2 930,0	3421,8
Osatähtsus SKP-s (%)	3,2	3,1	2,8	2,6	2,7
Põllumajanduse ja jahinduse lisandväärtus 2000. aasta püsivhindades (mln krooni)	2 660,8	2 642,8	2 535,8	2 627,4	2722,0
Osatähtsus SKP-s (%)	3,2	3,0	2,7	2,6	2,6
Hõivatud põllumajanduses ja jahinduses (tuh)	28,9	29,0	30,1	25,9*
Tööhõive (%)	5,0	5,0	5,1	4,4*

* Andmed avaldatakse juulis 2005

Allikas: Statistikaamet (ESA)

2003. a struktuuriuuringu andmetel oli põllumajanduslikke majapidamisi ca 36,8 tuhat ning põllumajandusmaad 795,6 tuhat ha. 70% majapidamisi omas põllumajandusmaad alla 10 ha ja neile kuulus 12% põllumajandusmaast. Enamus (66%) põllumajandusmaast kuulus üle 50 ha põllumajan-

dusmaaga majapidamistele. Keskmiselt oli sellise majapidamise valduses 244 ha põllumajandusmaad.

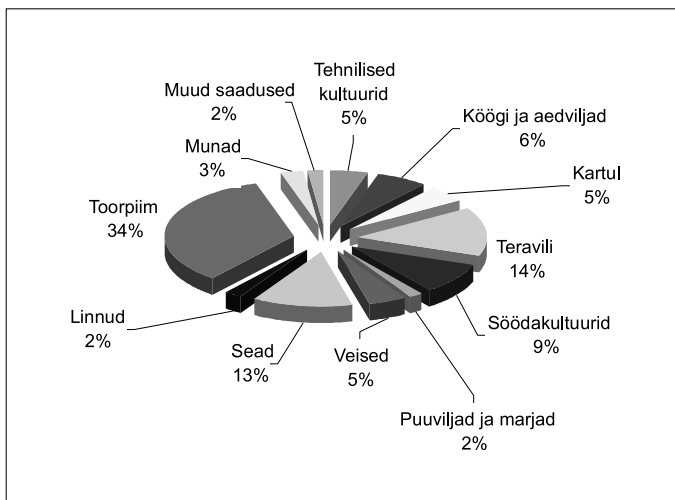
Majapidamiste arv ja nende kasutuses oleva põllumajandusmaa jaotus suurusgrupiti (2003. a struktuuriuuringu andmetel)

	Kokku	<5 ha	5-<10 ha	10-<20 ha	20-<30 ha	30-<50 ha	50-<100 ha	>=100 ha
Majapidamiste arv	36 792	18 671	7 264	5 347	1 889	1 482	1 051	1 090
Põllumajandusmaa ha	795 640	45 929	50 546	74 004	45 493	56 422	71 704	451 542

Allikas: ESA

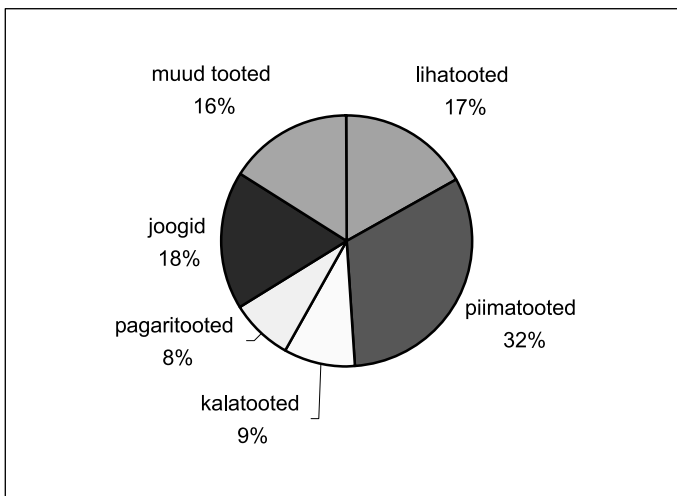
2004. a toodetud põllumajandustoodangu väärtuseks koos toetustega kujunes esialgsete andmete kohaselt 7,3 miljardit krooni. Taimekasvatustoodang moodustas 37%, loomakasvatustoodang 52% ja muu tootmine 11% põllumajandustoodangu väärtusest. Kõige suurem toodanguväärtus luuakse piimatootmises.

Põllumajandustoodangu väärtuse struktuur 2004. a



Toiduainetööstuse kogutoodang moodustas 2004. a 12 miljardit krooni, sealhulgas piimatoodete tootmine 32%, jookide tootmine 18% ja lihasaaduste tootmine 17%.

Toiduainetööstuse toodangu struktuur 2004. a



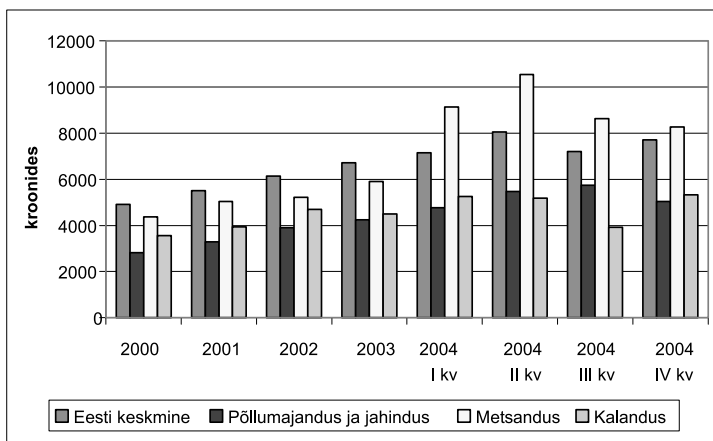
Põllumajandusel on tähtis roll toorme hankimisel toiduainetööstusele, mille toodangu osatähtsus moodustas 2004. aastal kogu töötleva tööstuse toodangust ligi viiendiku.

Avaliku arvamuse uuringud näitavad, et ühiskond toetab säästvat põllumajandust. M. Taru, R. Toomla aprillis-mais 2004 tehtud uuringu kohaselt arvab 80% linnaelanikest, et maaelu toetamiseks kulutatud summadest saab kasu terve ühiskond. Säästvat põllumajandust (keskkonnasõbralik tootmine ja mahepõllumajandus, mis tagavad tulevastele põlvetele keskkonnapärandi ja loodusvarade kasutamise) viljeleti 2004. a 63 % põllumajandusmaast.

Brutokuupalk põllumajanduses ja jahinduses oli võrreldes teiste majandussektoritega ka 2004. a üks madalamatest – 5253 krooni kuus. Riigi keskmisest moodustas brutopalk I kvartalis 66%, II kvartalis 68%, III kvartalis 80% ja IV kvartalis 65%.

2004. a keskmine brutopalk metsanduses oli 9146, kalanduses 5327, piimatööstuses 7328 ja lihatööstuses 6464 krooni kuus.

Keskmine brutokuupalk aastatel 2000–2004



Võrreldes 2003. a tõusis brutokuupalk 2004. a hinnanguliselt üle 10%.